

# 实习二珊瑚纲

## 一、预习内容

- 1.预习四射珊瑚亚纲硬体基本构造及各种构造在纵切面和横切面上的表现特点
- 2.了解横板珊瑚的一般特征及基本构造
- 3.填写图4-1的构造名称

# 实习目的与要求

通过实习掌握四射珊瑚的主要基本构造

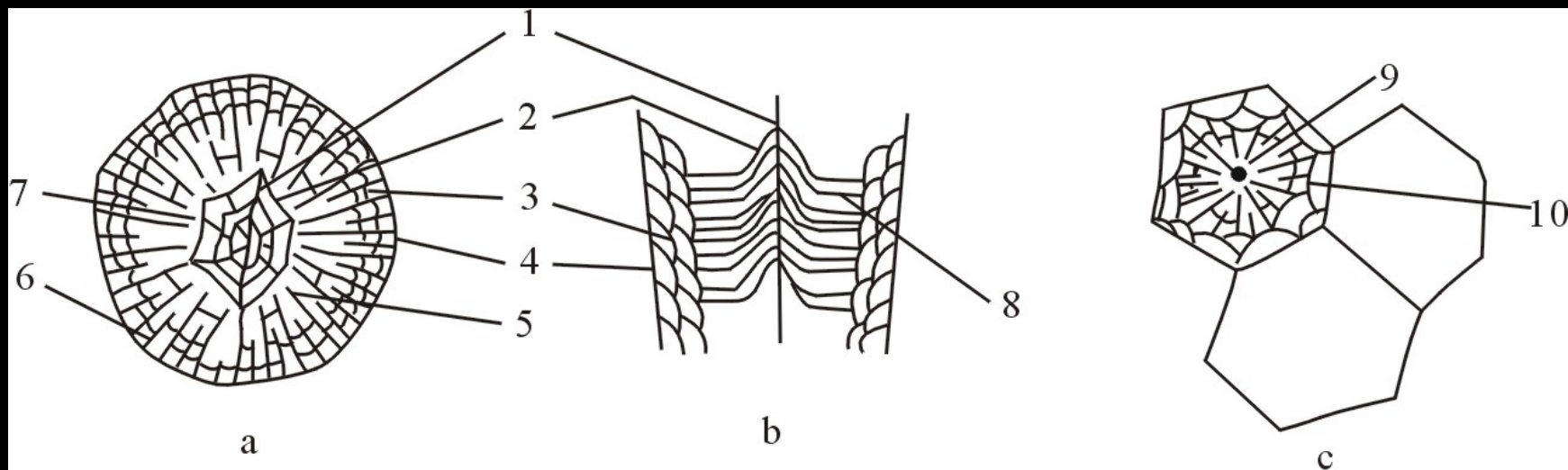
了解横板珊瑚的一般特征及基本构造

掌握四射珊瑚和横板珊瑚一定数量的化石代表

# 预习内容

- 1.重点预习四射珊瑚亚纲硬体基本构造，及各种构造在纵切面和横切面上的表现特点。
- 2.了解横板珊瑚的一般特征及基本构造。
- 3.填写图附3-3的构造名称。

# 四射珊瑚构造填图



图附3-3 四射珊瑚构造填图（引自杨家禄，1993）

（a、c为横切面，b为纵切面）

- |           |          |          |
|-----------|----------|----------|
| 1. _____  | 2. _____ | 3. _____ |
| 4. _____  | 5. _____ | 6. _____ |
| 7. _____  | 8. _____ | 9. _____ |
| 10. _____ |          |          |

# 实习内容

1 基本构造, 2 化石代表

四射珊瑚亚纲

*Dibunophyllum*

C

*Kueichouphyllum*

C1

*Hegagonaria*

D2-3

*Liangshanophyllum*

P1

*Cystiphyllum*

S

*Polythecalis*

P1

*Lithostrotion*

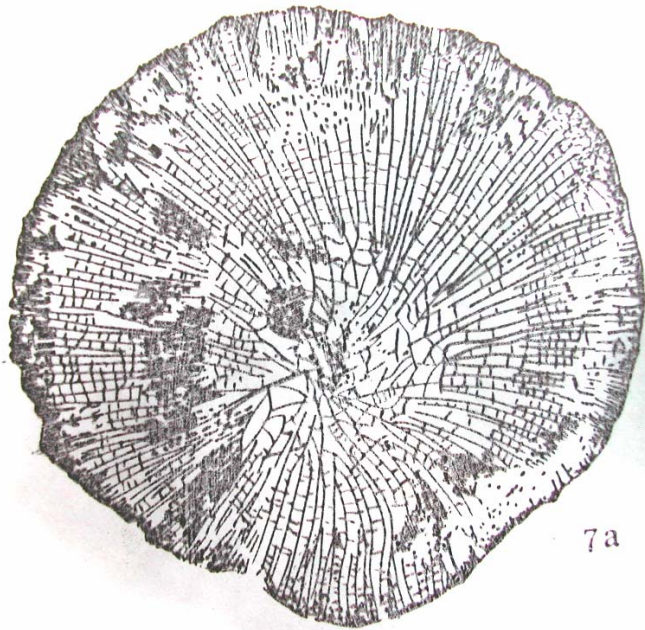
C

横板珊瑚亚纲 *Hayasakaia*

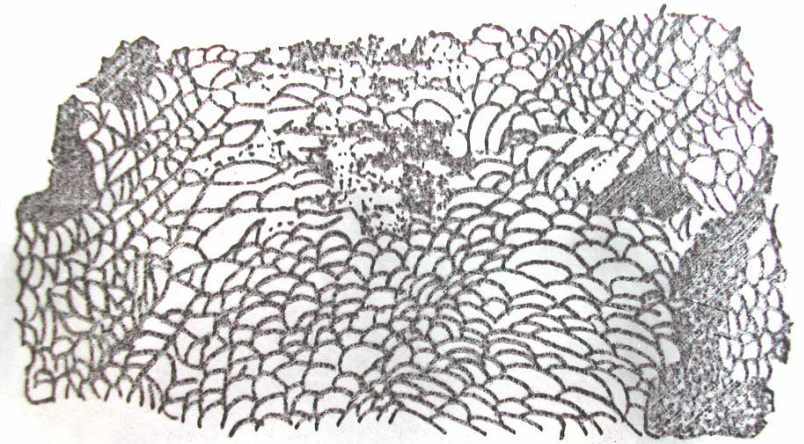
C2-P2

*Favosites*

O2-S3



7a



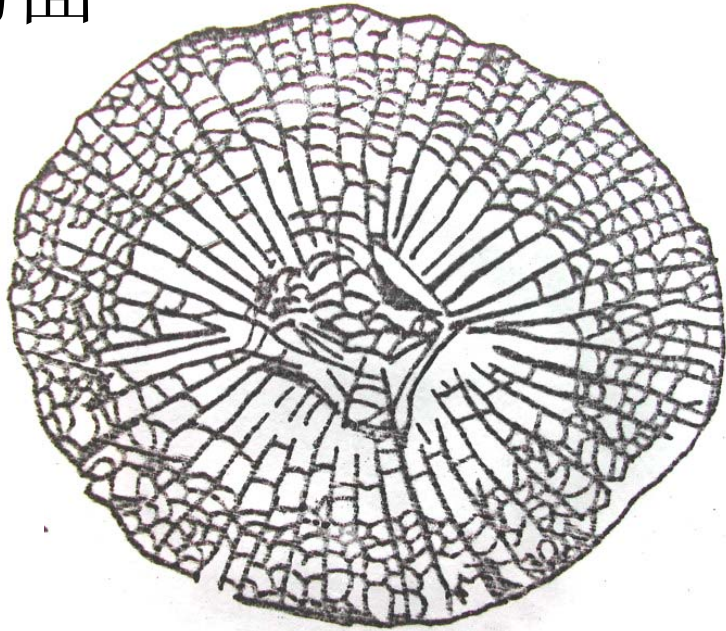
7b

化石描述：*Kueichouphyllum* Yu, 1931(贵州珊瑚) 单体，弯锥柱状。一级隔壁数多，长达中心；二级隔壁长为一级的 $1/3$ — $2/3$ 。主内沟明显。鳞板带宽，鳞板呈同心状。横板不完整，向轴部升起。早石炭世。

观察要点：

1、二级隔壁长度与鳞板带宽度，2、横板形态，3、主内沟。

# 横切面



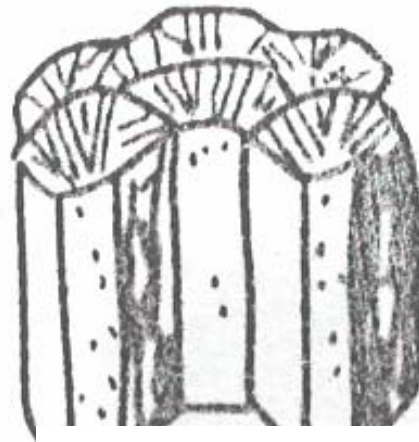
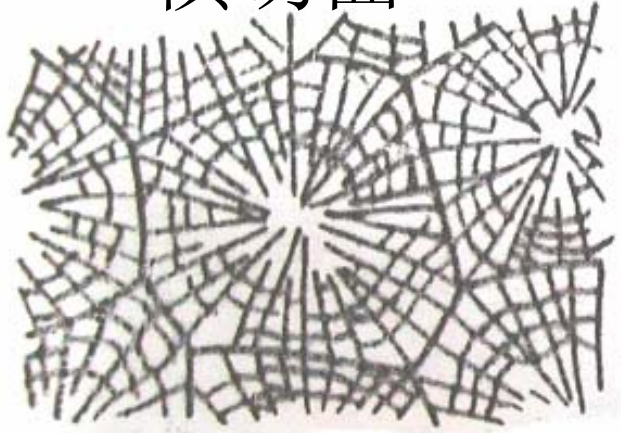
## 观察要点:

- 1、单体三带型，
- 2、中柱及中板辐板与内斜板，
- 3、鳞板带宽度。

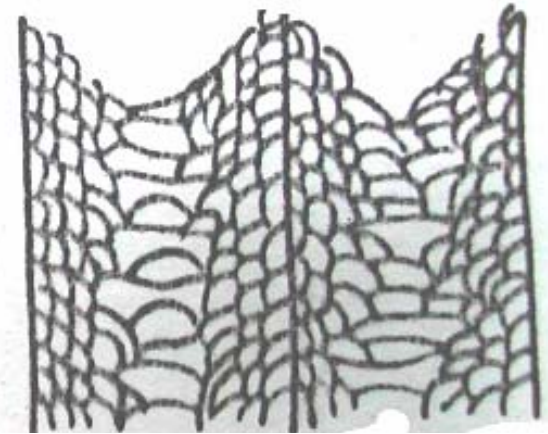
化石描述: *Dibunophyllum* Thomson et Nicholson, 1876, (棚珊瑚) 单体锥柱状。中柱大而对称, 被一长而显著的中板平分, 中板两侧有4—8条辐板。鳞板为人字形或半圆形。纵切面三带型划分清楚。横板上凸或近平。石炭纪。

化石描述: *Hexagonaria* Gurich, 1896(六方珊瑚)  
复体块状, 个体多角柱状。一级隔壁伸达中央, 横板分化为轴部与边部, 轴部横板近平或微凸。中—晚泥盆世。

横切面

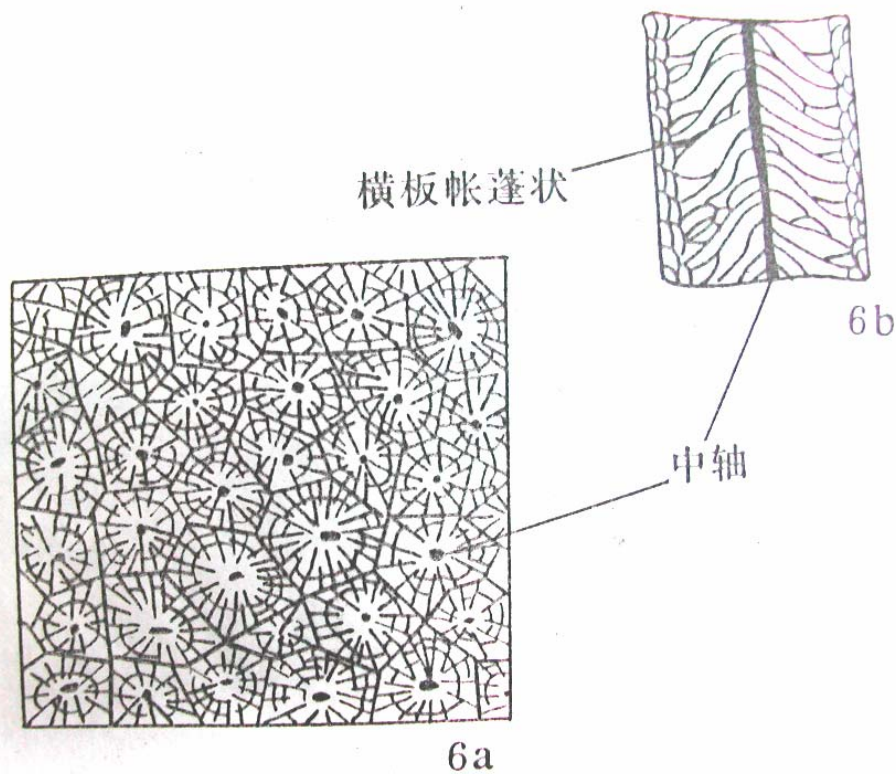


复体立体图



纵切面

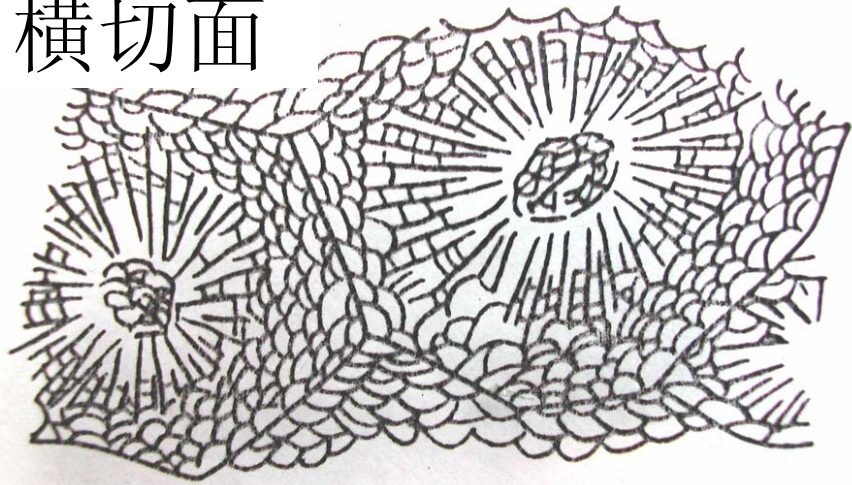
观察要点: 1、复体类型及其个体形态, 2、一级隔壁长度, 3、横板形态



观察要点：1、中轴在不同切面的表现，2、横板在纵切面上的形态，3、复体形态及鳞板带宽度

化石描述：*Lithostrotion* Fleming, 1828(石柱珊瑚) 复体多角块状或丛状。隔壁较长，具明显中轴。横板呈帐蓬状，有的在横板带的边缘有具水平的小横板。鳞板带一般较宽。早至中石炭世。

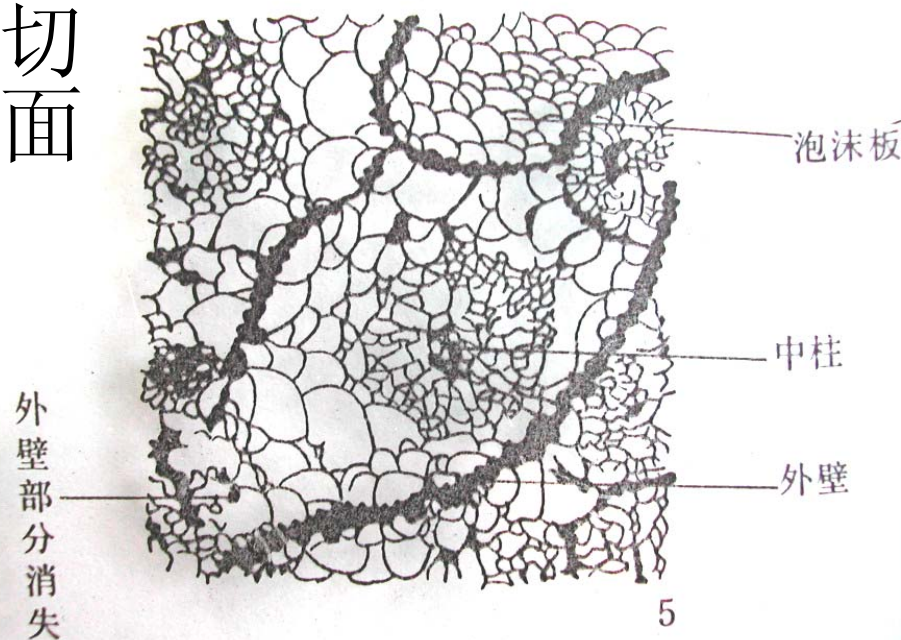
## 横切面



观察要点：1、复体形态，2、中柱，3、泡沫带宽度及泡沫板形态

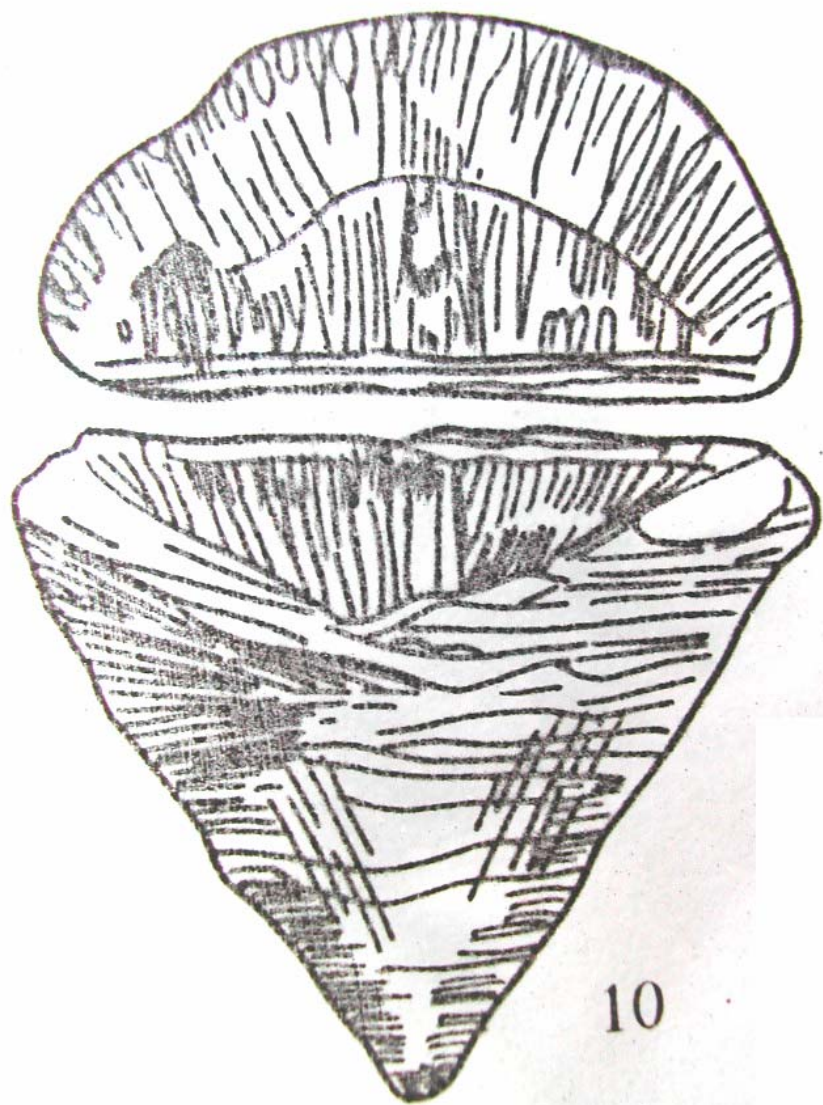
化石描述：*Wentzellophyllum* Hudson, 1958(似文采尔珊瑚) 复体块状，个体呈多角柱状，具蛛网状中柱。边缘泡沫带宽，泡沫板较小而数目多。横板向中柱倾斜，与鳞板带的界线不明显。晚石炭世—早二叠世。

# 横切面



观察要点：1、外壁消失程度，2、内墙，3、泡沫板，中柱

化石描述：*Polithecalis* Yabe et Hayasaka, 1916(多壁珊瑚) 块状复体，个体多为不规则的多角状，外壁常部分消失。具边缘泡沫板，泡沫带内缘与隔壁相接处有明显的“内墙”，为隔壁加厚形成。中柱典型，边缘泡沫板凸度大，横板向中心下倾。早二叠世。



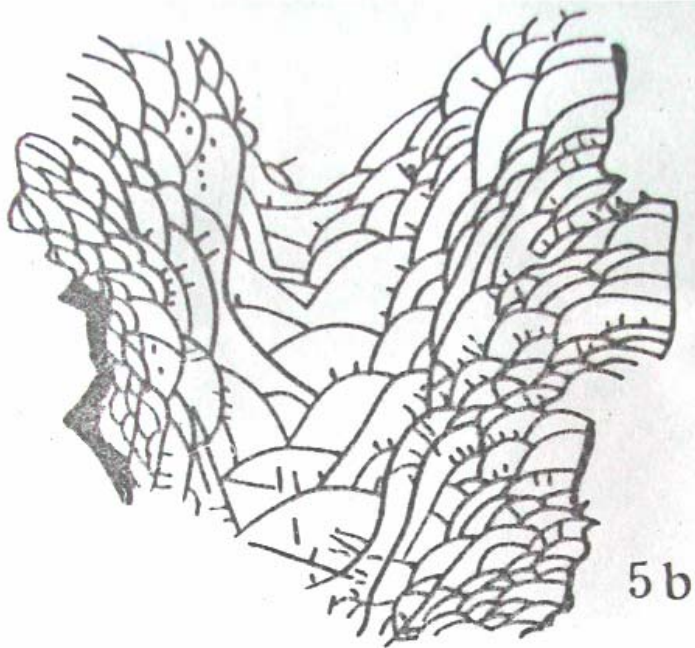
化石描述：*Calceola* Lamarak, 1799(拖鞋珊瑚) 单体，拖鞋状，一面平坦，一面拱形。具萼盖，沿平直边缘闭合。隔壁为短脊状，位于平侧。体内全为钙质充填，少数具稀疏上拱的泡沫鳞板。早一中泥盆世。

观察要点：1形态，2、隔壁短脊状

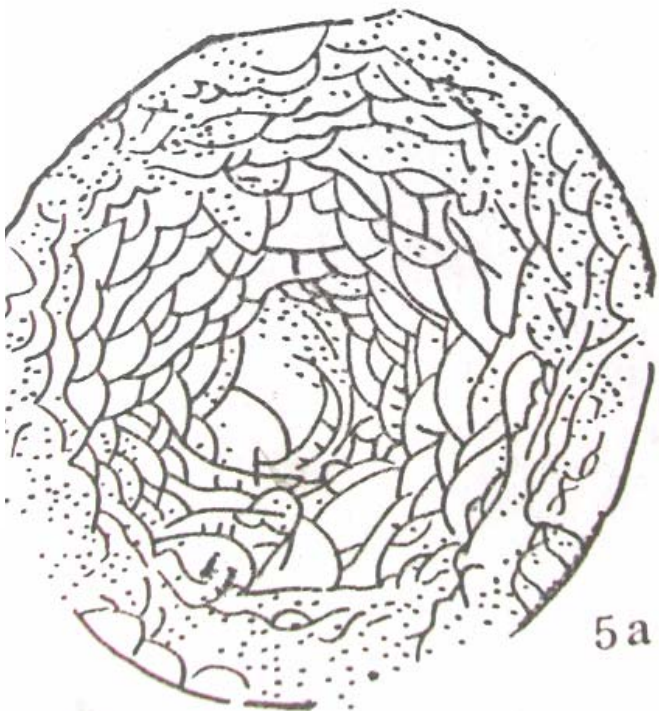
化石描述: *Cystiphyllum*  
Lonsdale, 1839(泡沫  
珊瑚) 单体珊瑚, 外形  
锥状或柱状, 体内充满  
泡沫组织。隔壁短脊  
状, 发育于个体的周边  
部分及泡沫板上。志留  
纪。

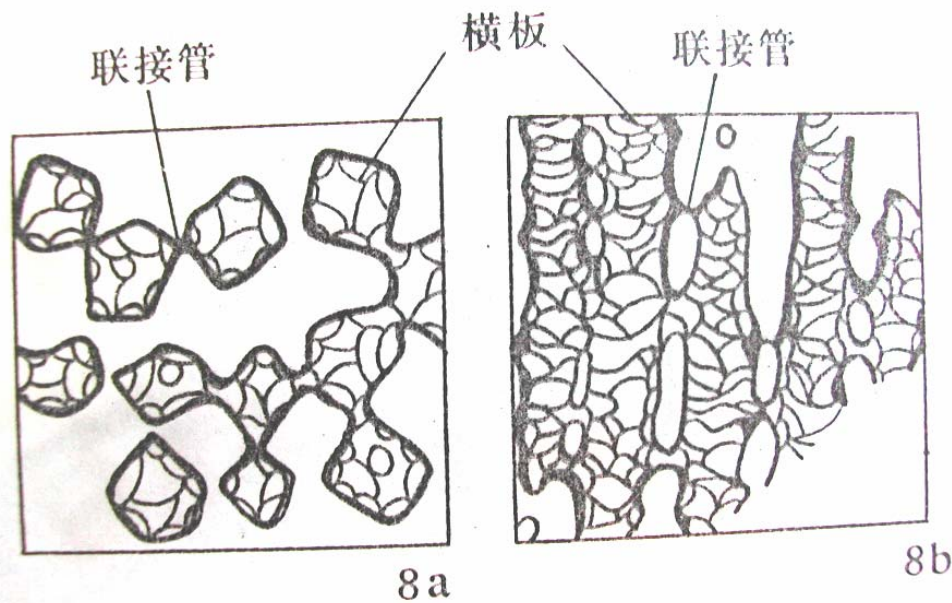
观察要点: 1、形态, 2、  
泡沫板, 3、短脊状隔壁

纵切面



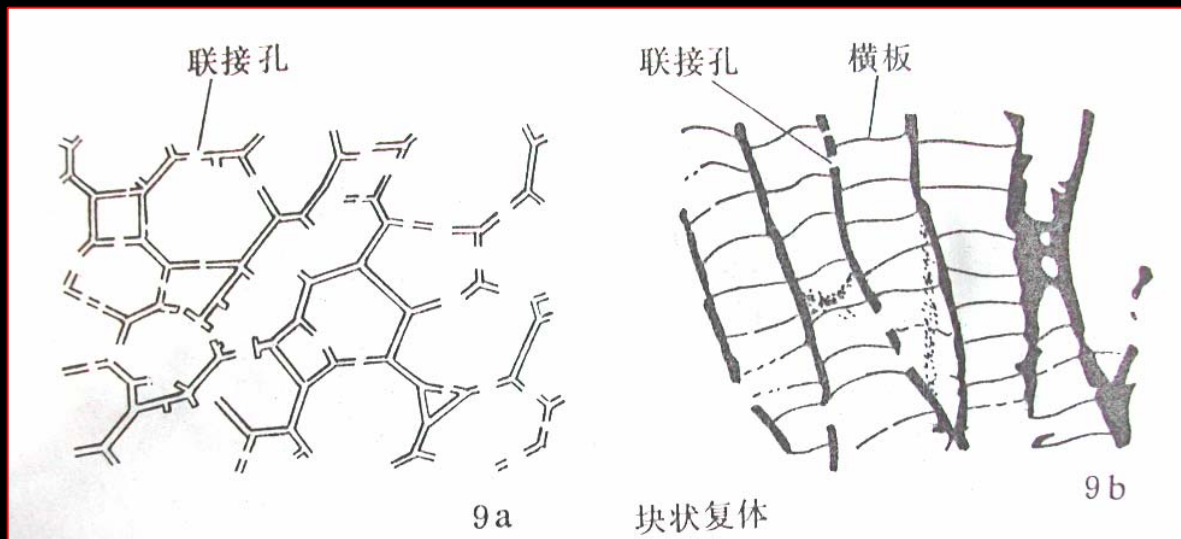
横切面





观察要点：1、联接管在横断面与纵断面的表现，2、横板的形态

化石描述：*Hayasakaia* Lang Smith et Thamas, 1940, emend Sokolo, 1947 (早坂珊瑚)  
 复体丛状，由棱柱状或部份呈圆柱状个体组成。个体由联结管相联。联结管呈四排分布在棱上。中二叠世。



横切面

纵切面

观察要点：1、个体形态，2、联接孔在横断面及纵断面的表现，3、横板形态及横切面上为什么看不见

化石描述：*Favosites* Lamarck, 1816(蜂巢珊瑚)  
 各种外形的块状复体。个体多角柱状，体壁常见中间缝。联结孔分布在壁上(壁孔)，具1—6纵列。隔壁呈刺状或瘤状。志留纪至二叠纪。