

地信网论坛

中国

New

WELCOME

<http://bbs.3s001.com>

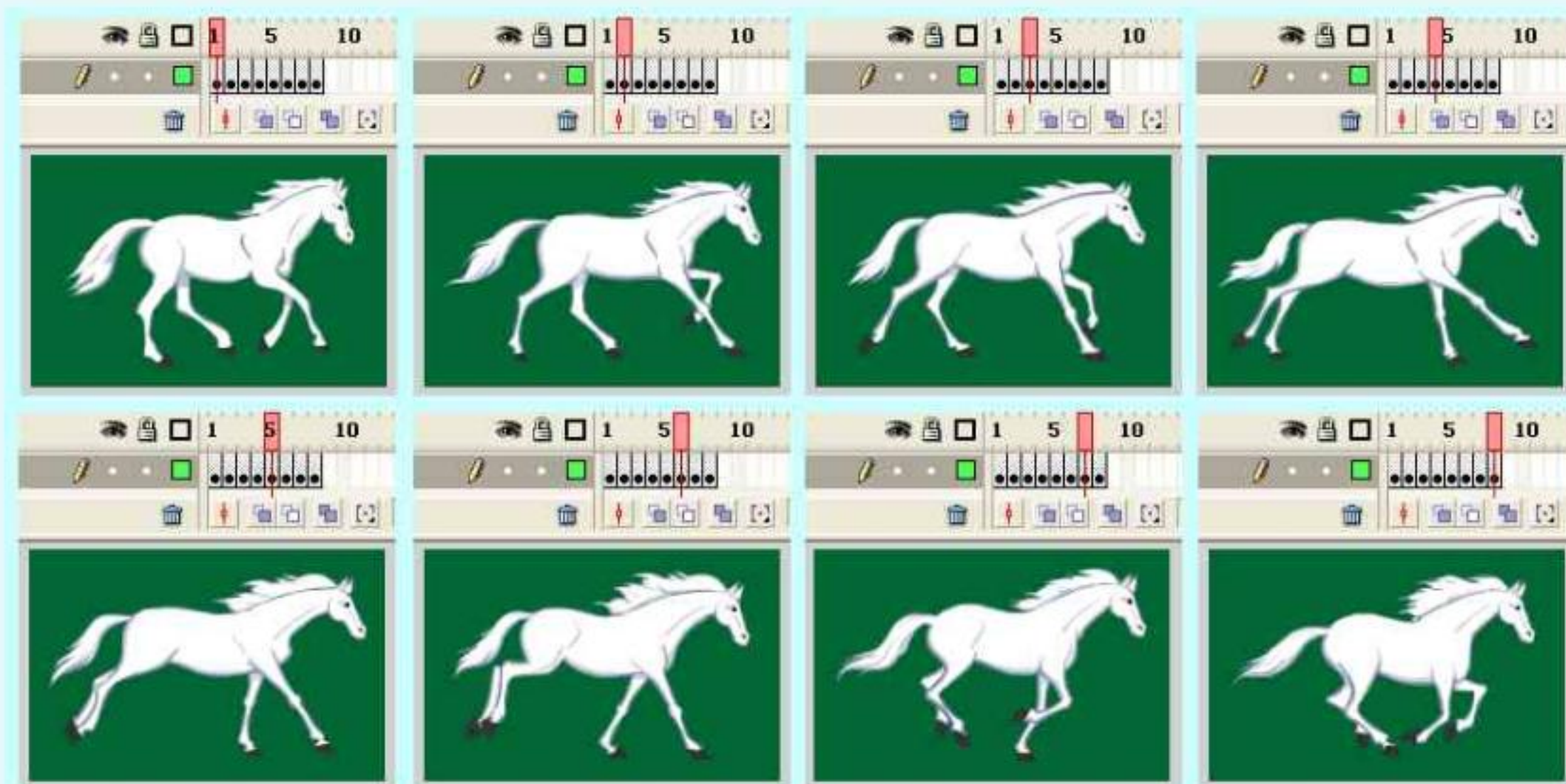
地信酋长

第2章 帧、图层和场景

主讲人：

2.1 动画原理和“时间轴”面板

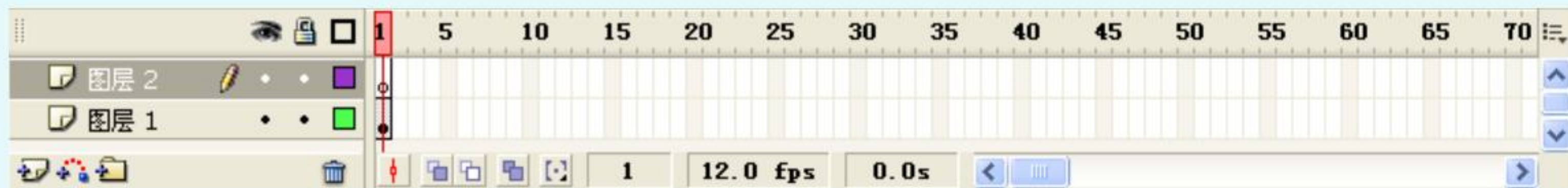
2.1.1 动画原理



2.1 动画原理和“时间轴”面板

2.1.2 “时间轴”面板

1. “图层”面板
2. “帧”面板
3. 播放头



2.2 使用帧

2.2.1 帧的分类

1. 关键帧
2. 空白关键帧
3. 帧（普通帧）



2.2 使用帧

2.2.2 播放头和选择帧

1. 选择单个帧
2. 选择不连续的多个帧
3. 选择多个连续帧
4. 选择所有帧
 - (1) 选择同一图层上的所有帧
 - (2) 选择几个不相邻图层上的所有帧
 - (3) 选择相邻几个图层上的所有帧
 - (4) 选择所有图层上的所有帧

2.2 使用帧

2.2.3 插入帧和删除帧

1. 插入帧

插入帧的操作有三种方法

2. 删除帧

- (1) 删除关键帧或空白关键帧
- (2) 删除普通帧
- (3) 删除多个帧

2.2 使用帧

2.2.4 复制帧并粘贴帧

1. 复制并粘贴单帧
2. 复制并粘贴多个连续帧
3. 复制并粘贴所有帧

以上复制并粘贴帧的三项内容，不仅适用于在同一图层，而且还适用于不同图层、不同场景，甚至适用于不同影片文档。

2.2 使用帧

2.2.5 移动帧和翻转帧

1. 移动帧

- (1) 移动关键帧或空白关键帧
- (2) 移动普通帧
- (3) 移动多个连续帧

2. 翻转帧

实现翻转帧后，不仅是图形翻转，确切地应该说是把这两个帧上的所有内容全都翻转过来了。

2.2 使用帧

2.2.6 关键帧和普通帧的转换

1. 把关键帧转换为普通帧

方法1：选中关键帧，右击，在弹出的菜单中选择“清除关键帧”命令。

方法2：选中关键帧，按下快捷键【Shift+F6】。

2. 把普通帧转换为关键帧

在普通帧的位置插入一个关键帧

2.3 使用图层

2.3.1 图层的分类

1. 普通图层
2. 遮罩层
3. 引导层

2.3 使用图层

2.3.2 选择图层

1. 选择单个图层

选择单个图层有三种操作方法

2. 选择多个图层

- (1) 选择几个不相邻的图层
- (2) 选择相邻的几个图层

2.3 使用图层

2.3.3 新建图层和删除图层

1. 新建图层

- (1) 新建普通图层
- (2) 添加运动引导层

2. 删除图层

删除图层有两种方法

2.3 使用图层

2.3.4 修改图层属性

右击图层名称，在弹出的菜单上单击“属性”，可以打开该图层的“图层属性”对话框



2.3 使用图层

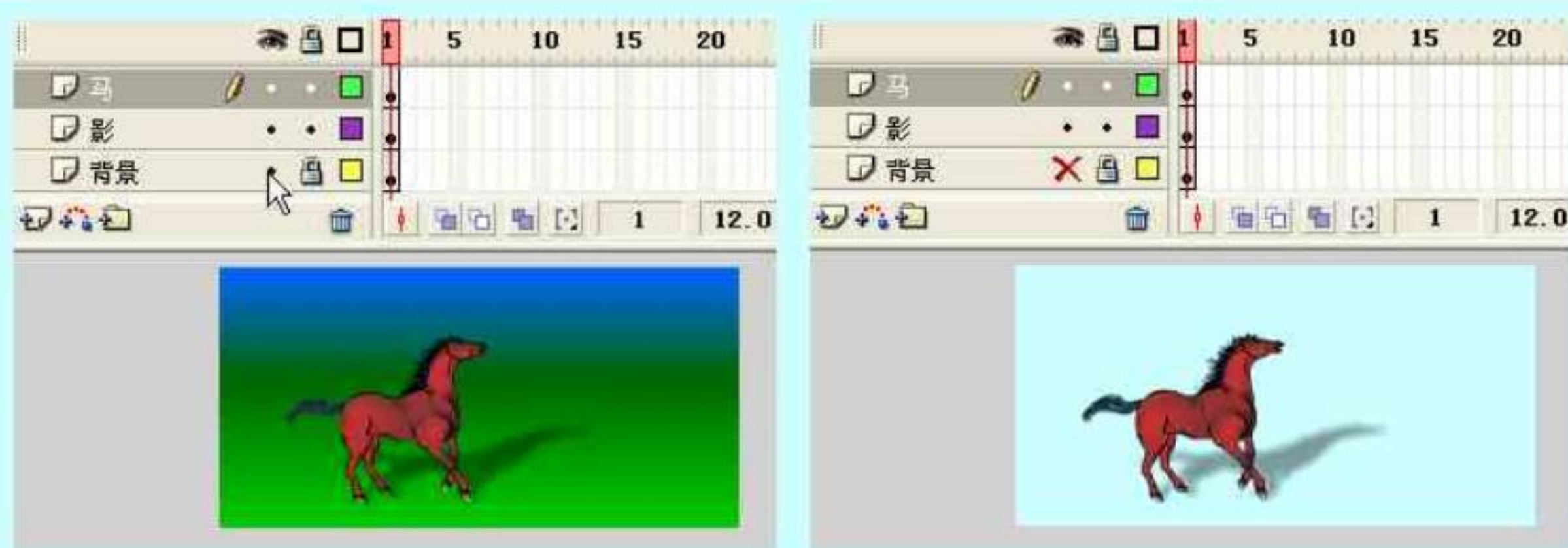
2.3.5 重命名图层

在“图层”面板上重命名图层的操作方法是：

1. 在“时间轴”面板的原图层名上双击。
2. 键入图层新名称，并在空白处单击两次。

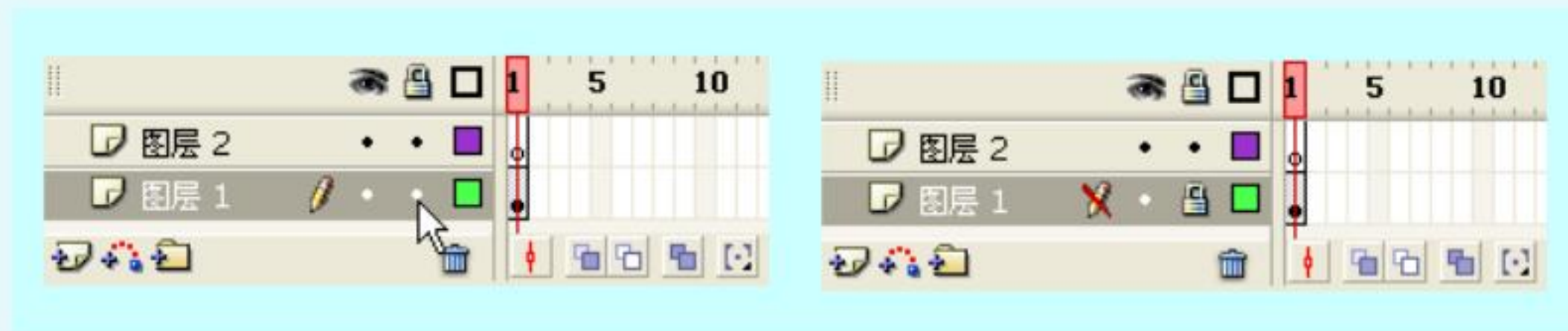
2.3 使用图层

2.3.6 显示与隐藏图层



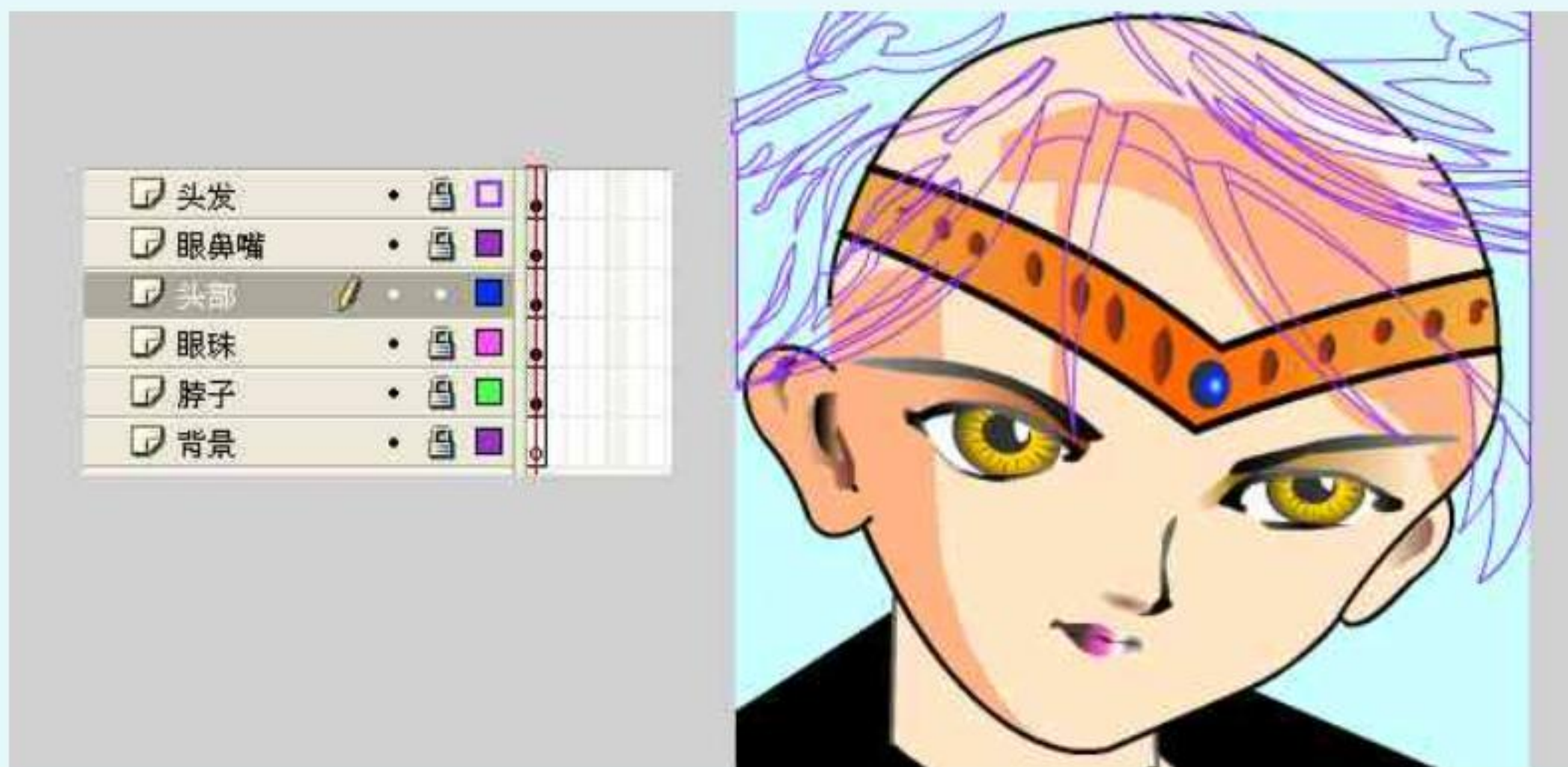
2.3 使用图层

2.3.7 锁定与解除锁定图层



2.3 使用图层

2.3.8 以轮廓方式显示图层内容



2.3 使用图层

2.3.9 使用遮罩层



2.3 使用图层

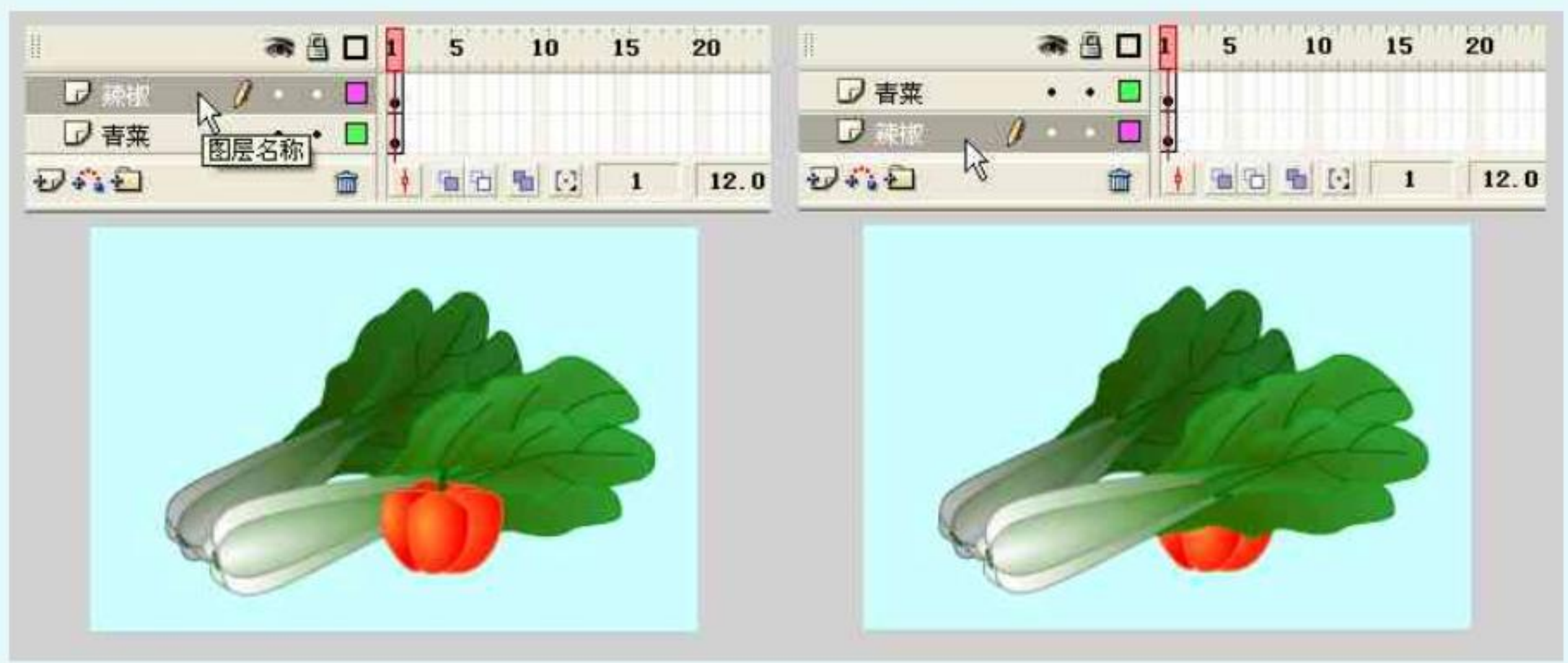
2.3.10 复制图层

复制图层的两种操作方法：

1. 运用弹出菜单复制图层
2. 通过【编辑】菜单复制图层

2.3 使用图层

2.3.11 移动图层



2.3 使用图层

2.3.12 使用图层文件夹

1. 建立图层文件夹
2. 选择、更名、隐藏、锁定、移动、删除图层文件夹
3. 把图层移进、移出图层文件夹
4. 折叠和打开图层文件夹
5. 复制图层文件夹

2.4 使用场景

2.4.1 场景的作用

1. 化繁为简，便于编辑

使用多场景就好比是把一场工程分别交给几个班组来完成

2. 变后为先，便于修改

可以把新插入的场景调到最前面来播放

2.4 使用场景

2.4.2 新建场景和删除场景

1. 新建场景

执行【插入】→【场景】命令

2. 直接复制场景

3. 切换场景

4. 删除场景

2.4 使用场景

2.4.3 为场景排序和重命名

1. 为场景排序

用鼠标拖动即可

2. 为场景重命名

键入新名称，按下【Enter】键