

地信网论坛

中国

New

WELCOME

<http://bbs.3s001.com>

✿ 地信酋长

MSI 影像图像校正 DRG 操作流程(方法一)

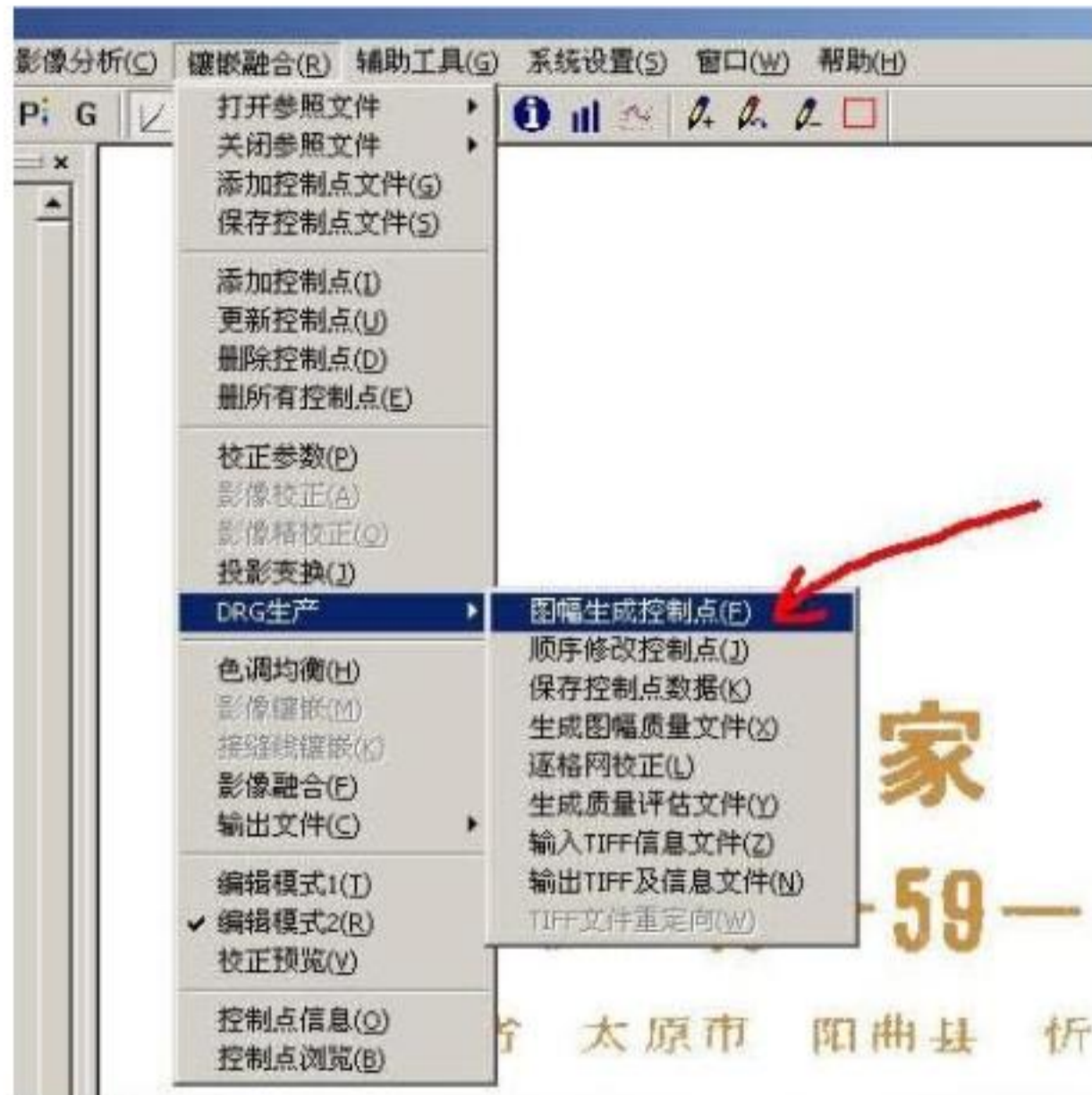
第一步：打开MAPGIS→图像处理→图像分析。



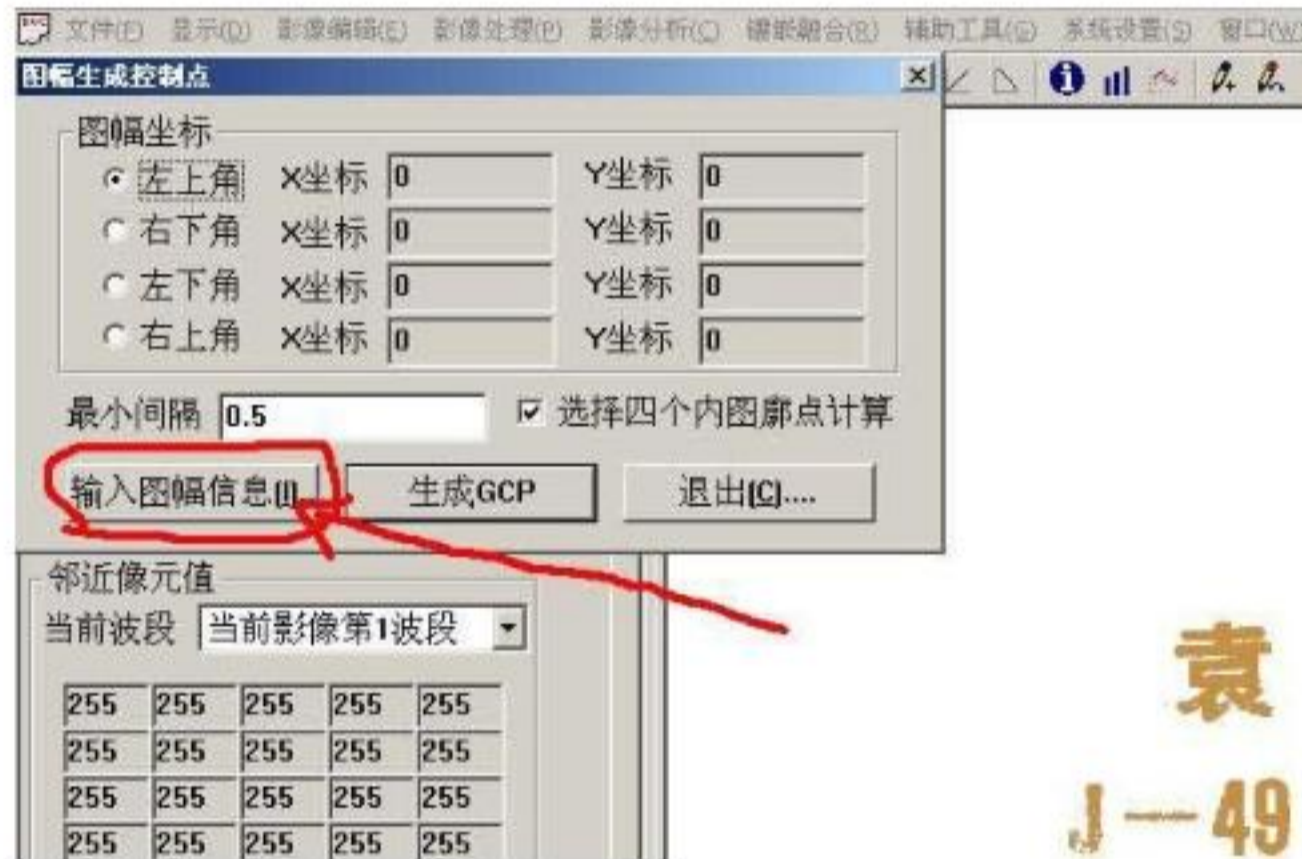
第二步：单击“文件”→打开影像。装入MSI影像文件。



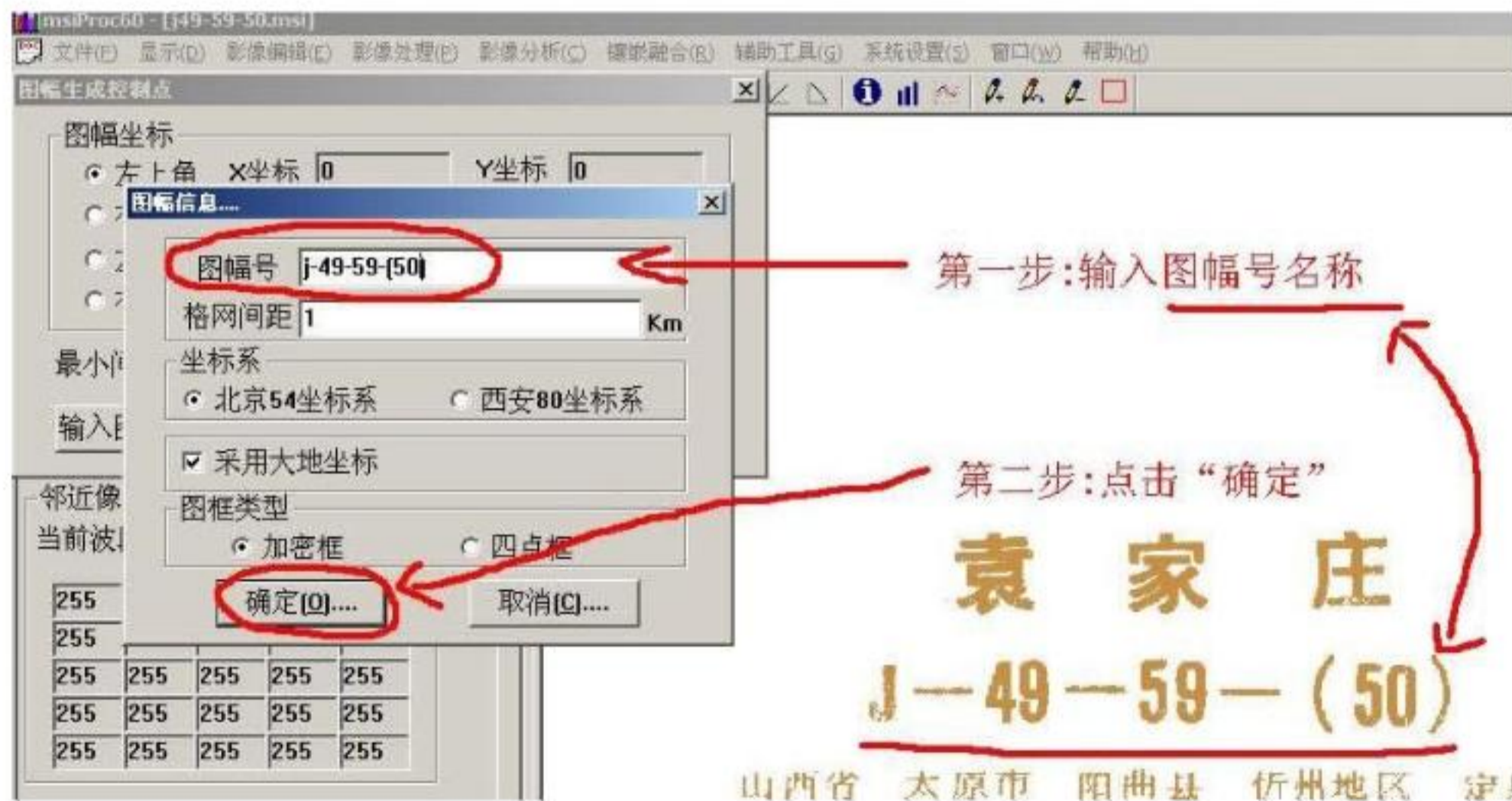
第三步：单击“镶嵌融合”→DRG生产→图幅生成控制点。



第四步：点击“输入图幅信息”。

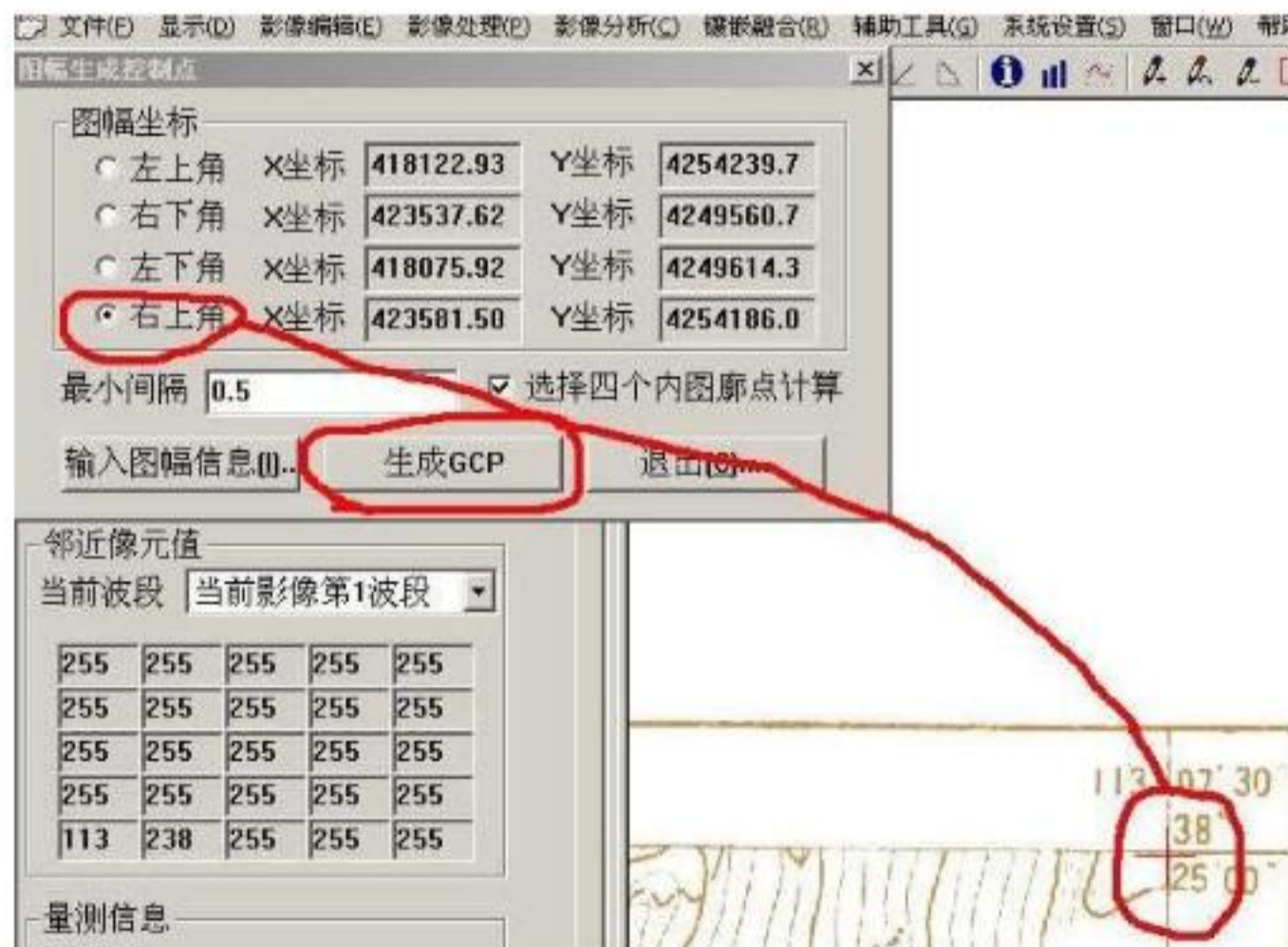


第五步：将所打开的影像文件图幅号输入“图幅号”栏中，然后点击“确定”。

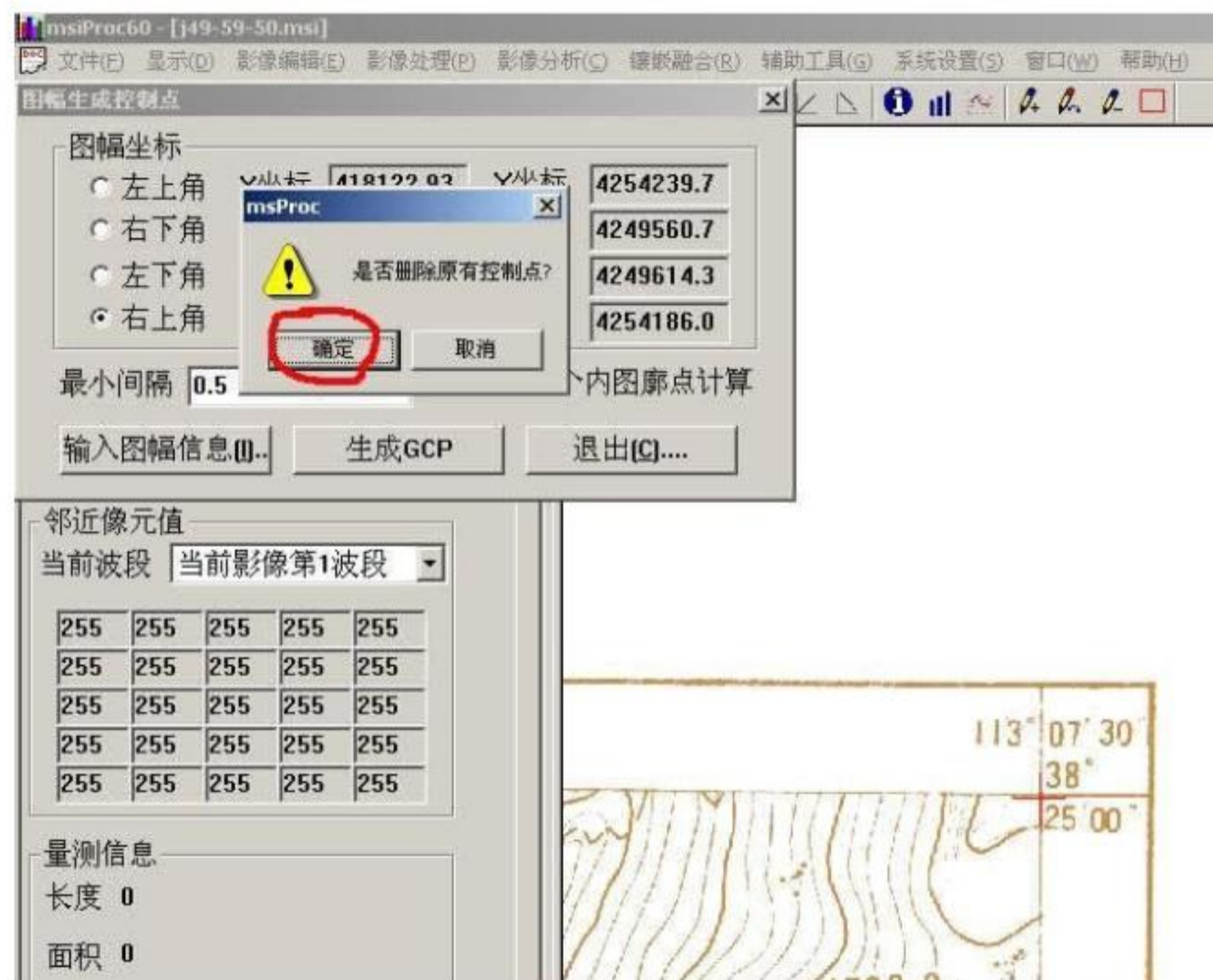


第六步：在随后的“图幅生成控制点”对话框中按“左上角、右下角、左下角、右上角”的次

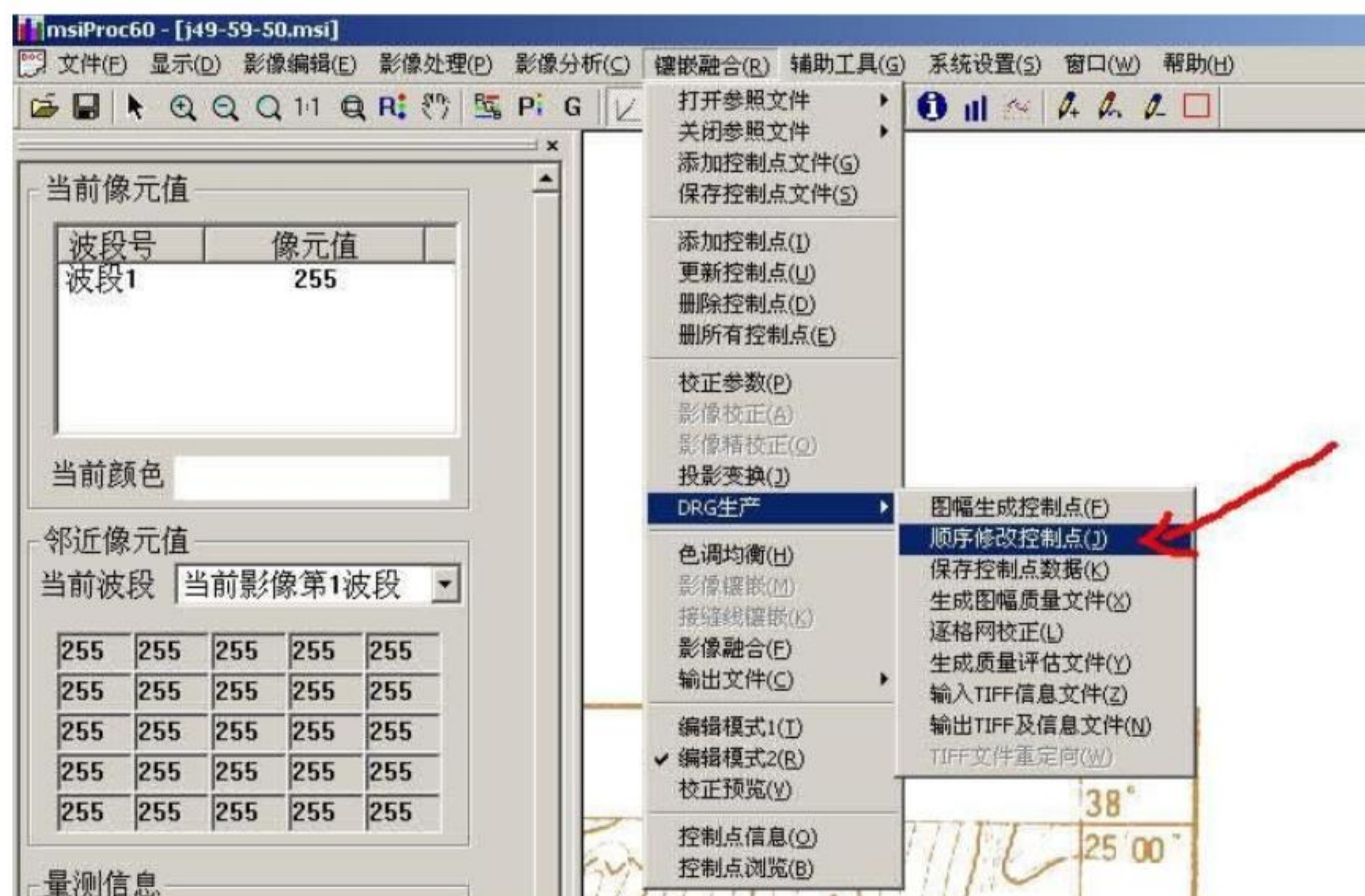
序在影像文件中用鼠标左键单击相应位置。最后点击“生成GCP”。



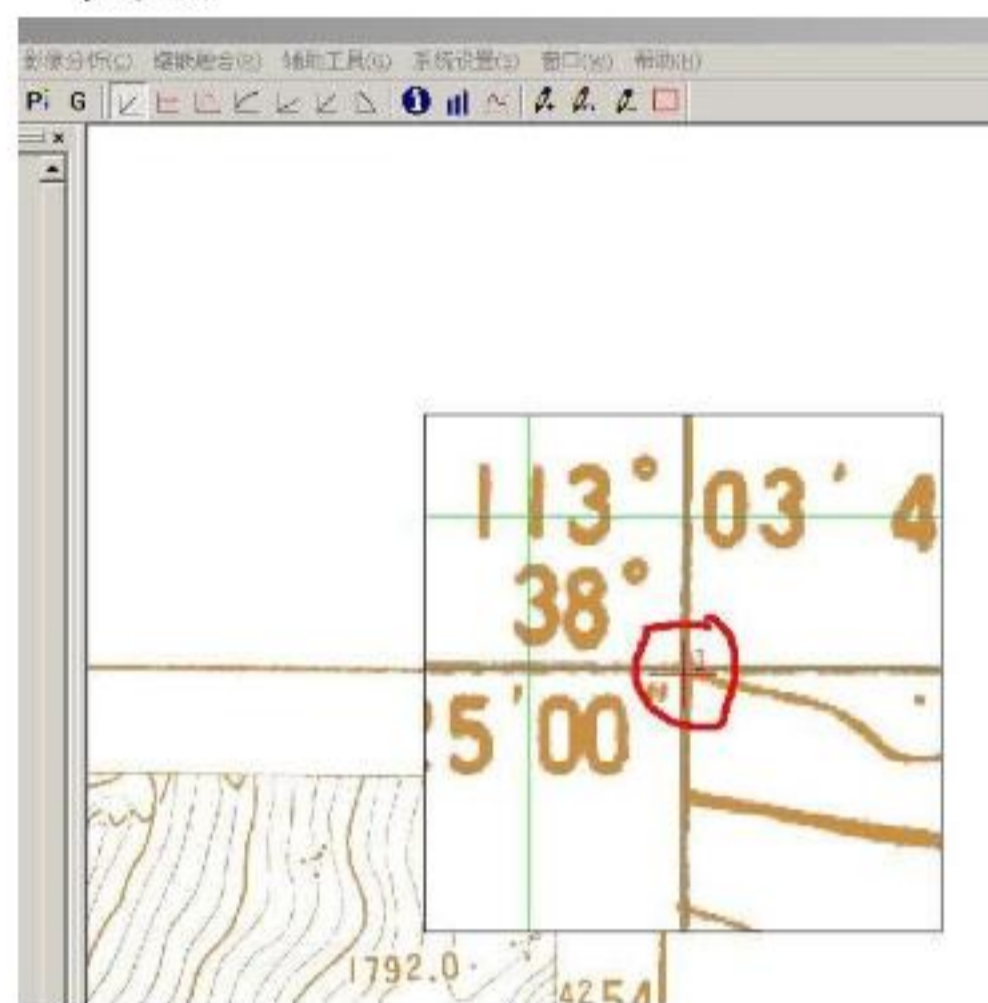
第七步：在弹出的“是否删除原有控制点”对话框中单击“确定”按钮。



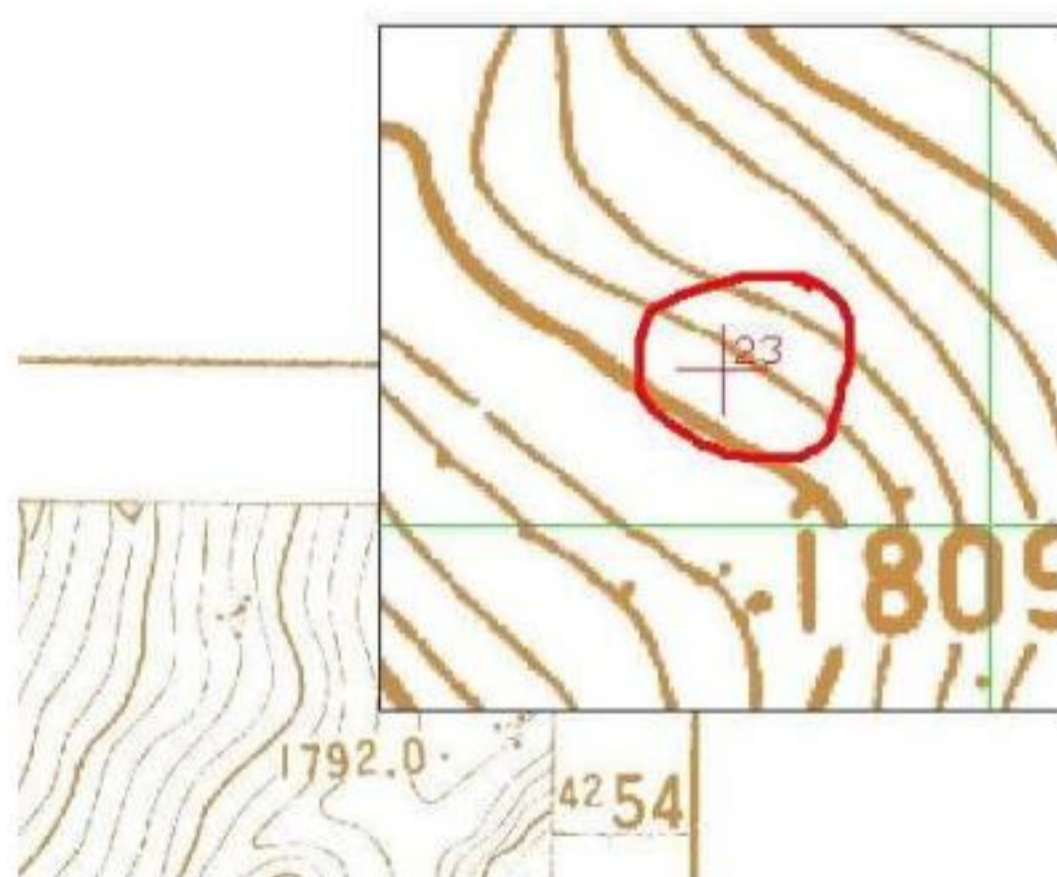
第八步：单击“镶嵌融合” → DRG 生产 → 顺序修改控制点。



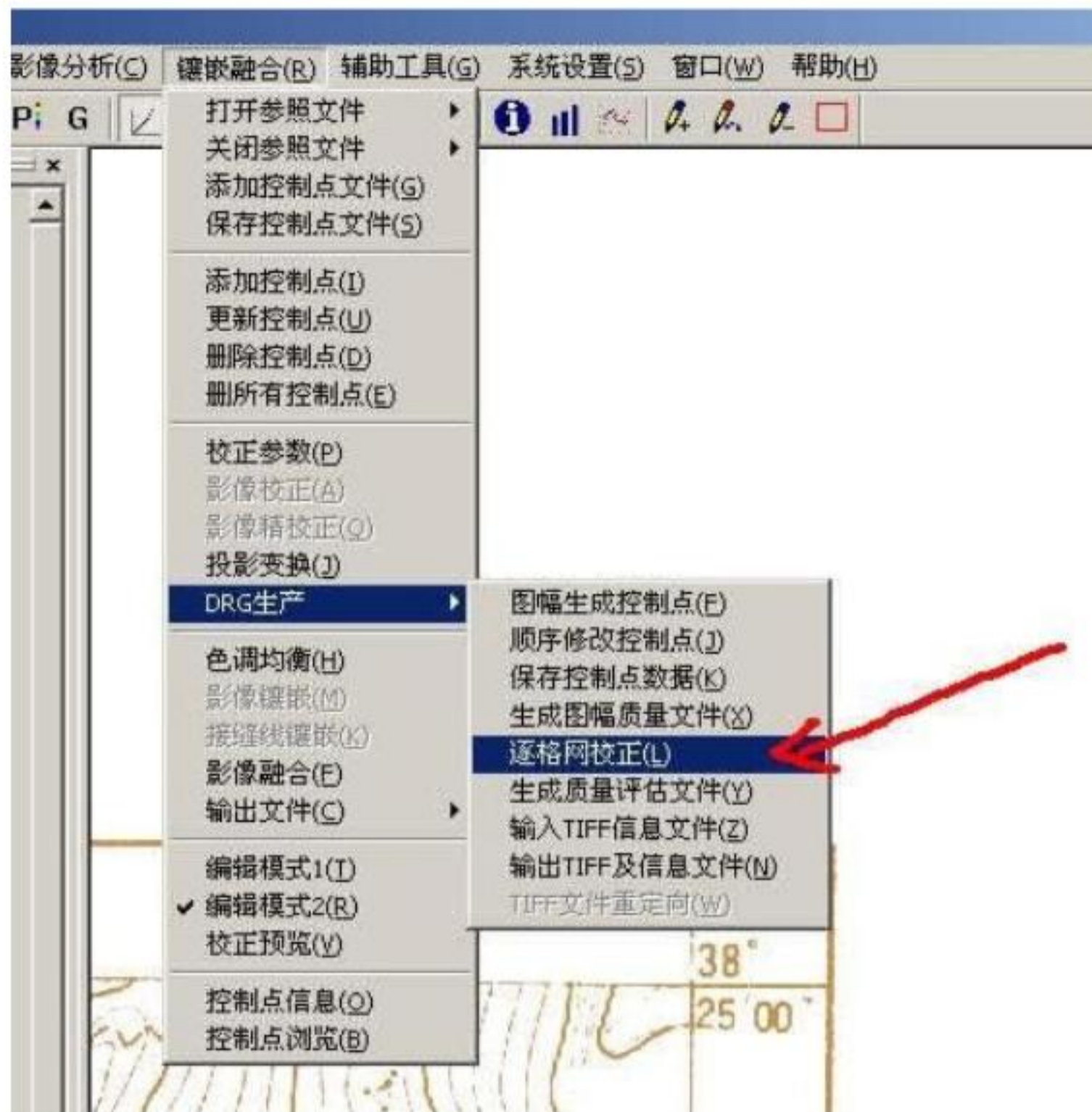
第九步：在影像文件区弹出的放大图框中鼠标左键依次校正位置，并按空格确定，进入下一位置。



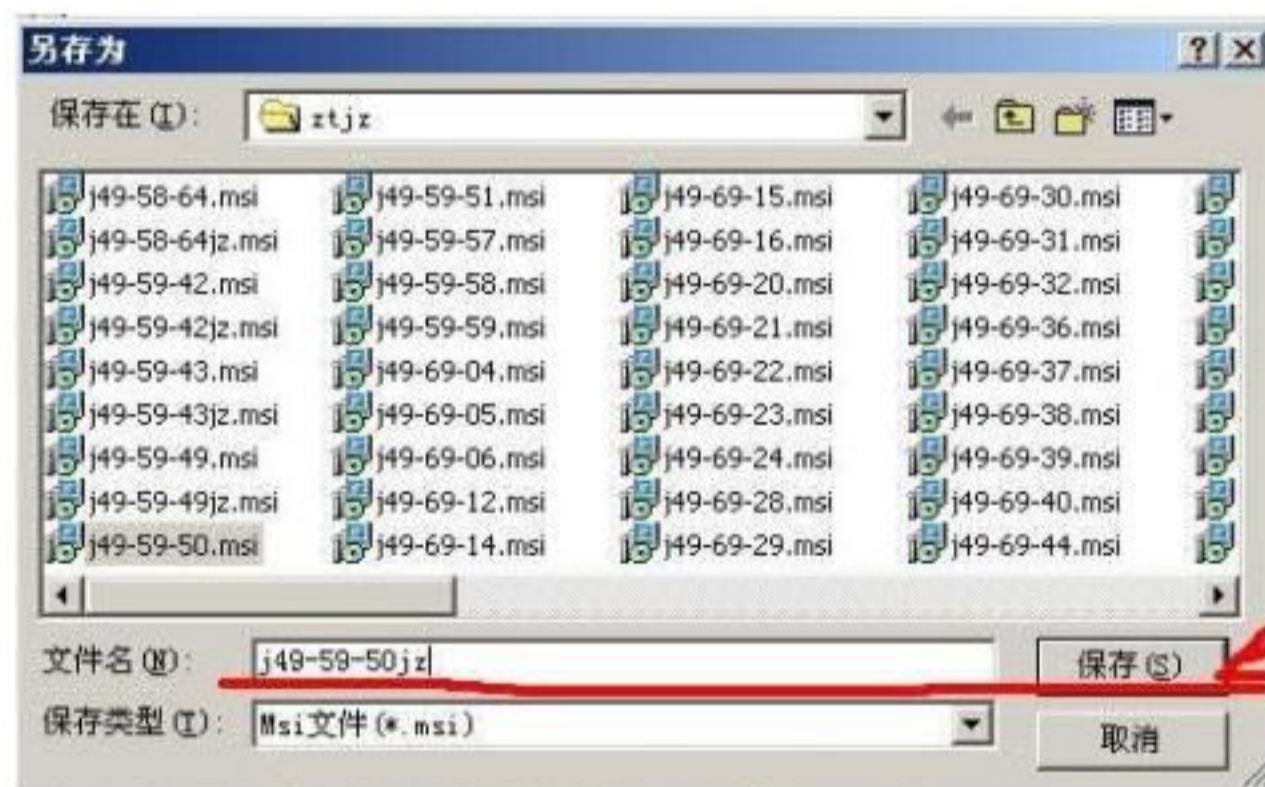
若本影像文件图像内无公里网的交叉点，对于相应位置则按“ESC”键略过。



第十步：顺序修改控制点结束后，单击“镶嵌融合” → DRG 生产 → 逐格网校正。



第十一步：在弹出的“另存为”对话框中键入文件名，并单出“保存”按钮。



在弹出的对话框中点击“确定”按钮。



