

在网上看到有网友问如何将 GPS 点转换成 mapgis 文件，

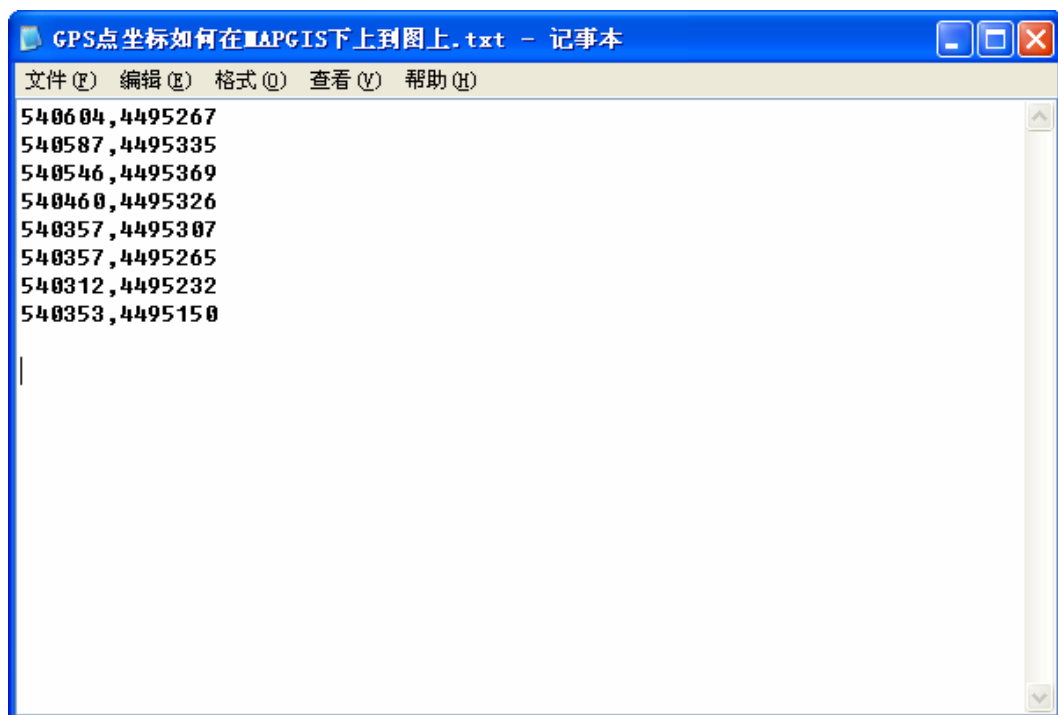
GPS 坐标：

1, 19540604, 4495267
2, 19540587, 4495335
3, 19540546, 4495369
4, 19540460, 4495326
5, 19540357, 4495307
6, 19540357, 4495265
7, 19540312, 4495232
8, 19540353, 4495150

要求将点转换成点文件，并连成线，生成区，自己写了个比较详细的过程，供大家参考。

一、生成点文件

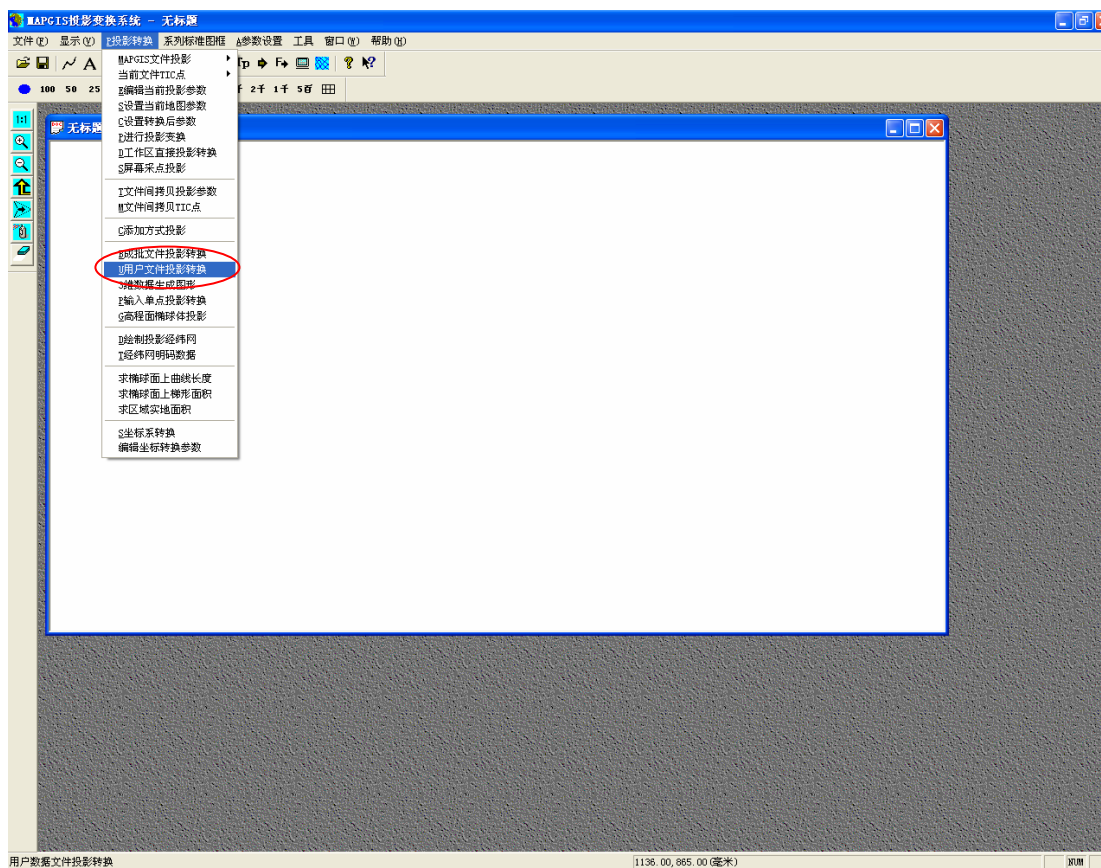
1 先将坐标值输入到文本文档里，去掉序号、带号，如图：



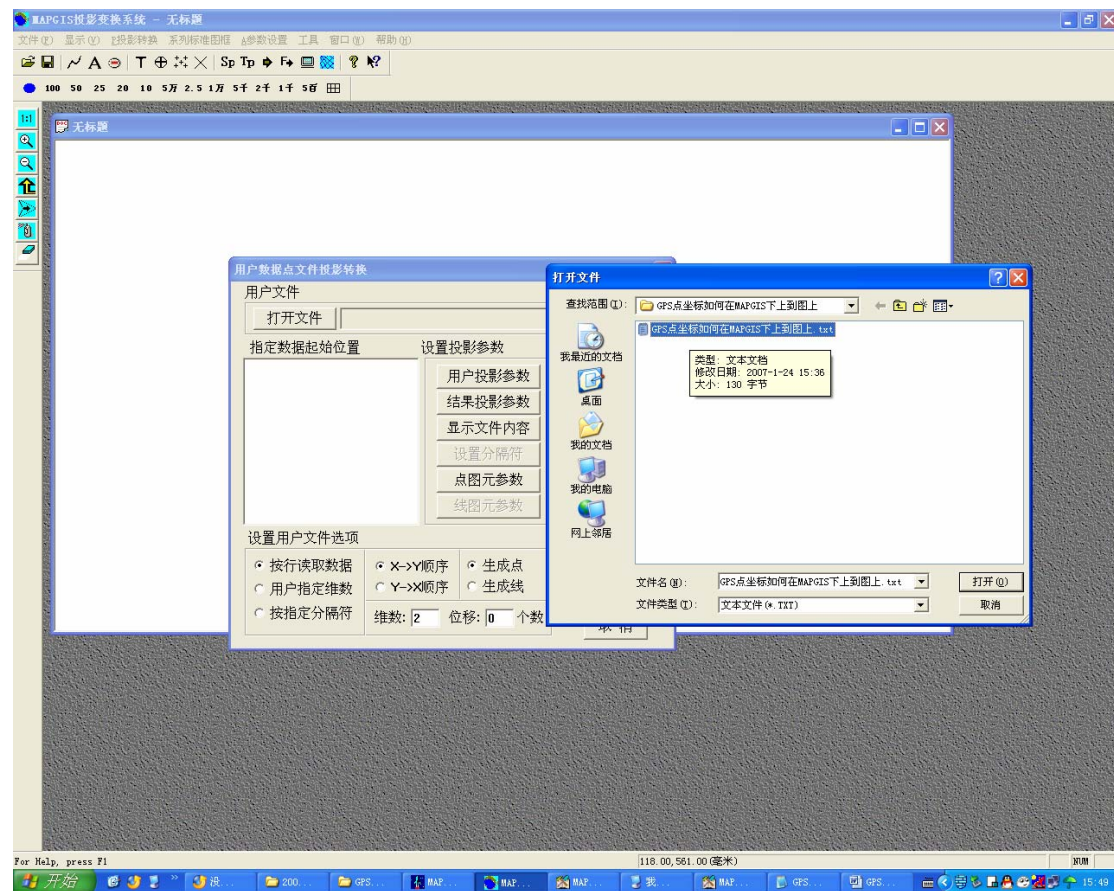
2 进入 mapgis 投影变换子菜单



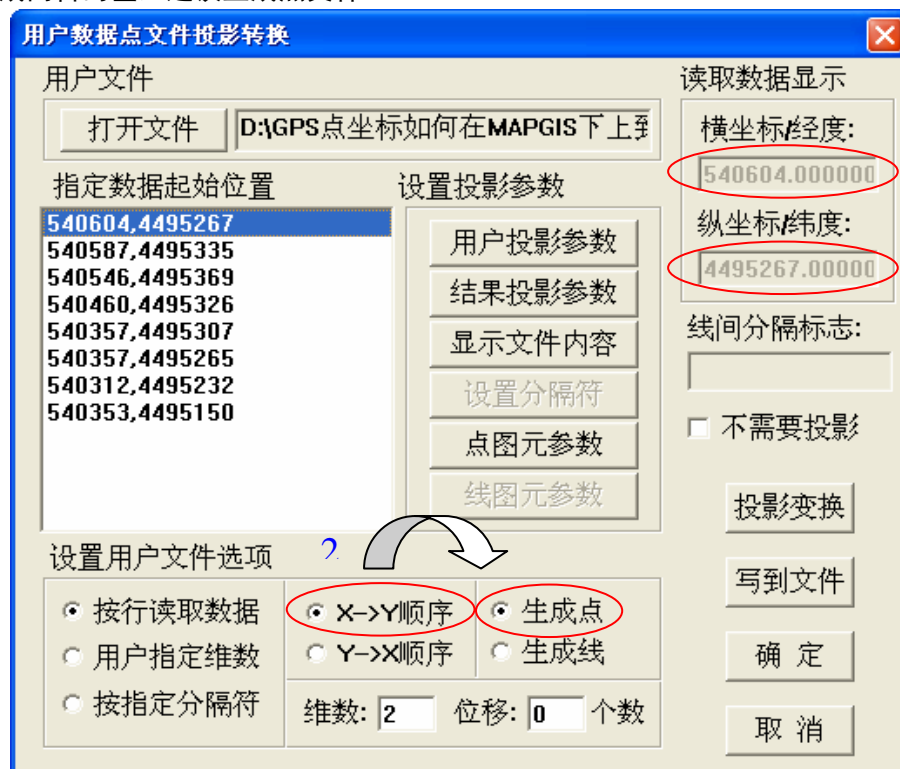
3 点击“投影变换”中的“用户文件投影变换”



4 打开文件，选择已存储了坐标的文本文档



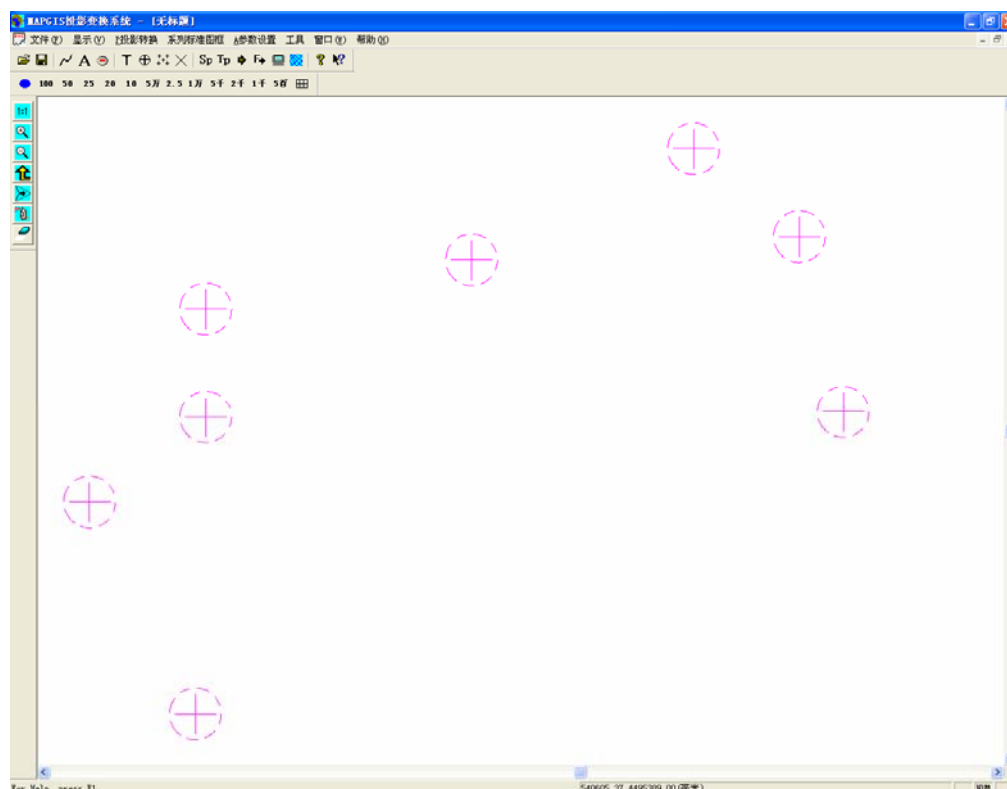
5 点击一下第一个坐标值，使红框区域有值显示，用“户文件选项区域”选择坐标的读取顺序，生成点文件还是线文件。根据 mapgis66PJ 版生成的线文件为两两点相连的线段，因此为了生成闭合的区，建议生成点文件。



6 根据具体的坐标值，及相应投影信息设置投影参数，“用户投影参数”和“结果投影参数”一样。需要设置的信息如图中红框区域。本例中采用北京 54 坐标，6 度带，19 度带。

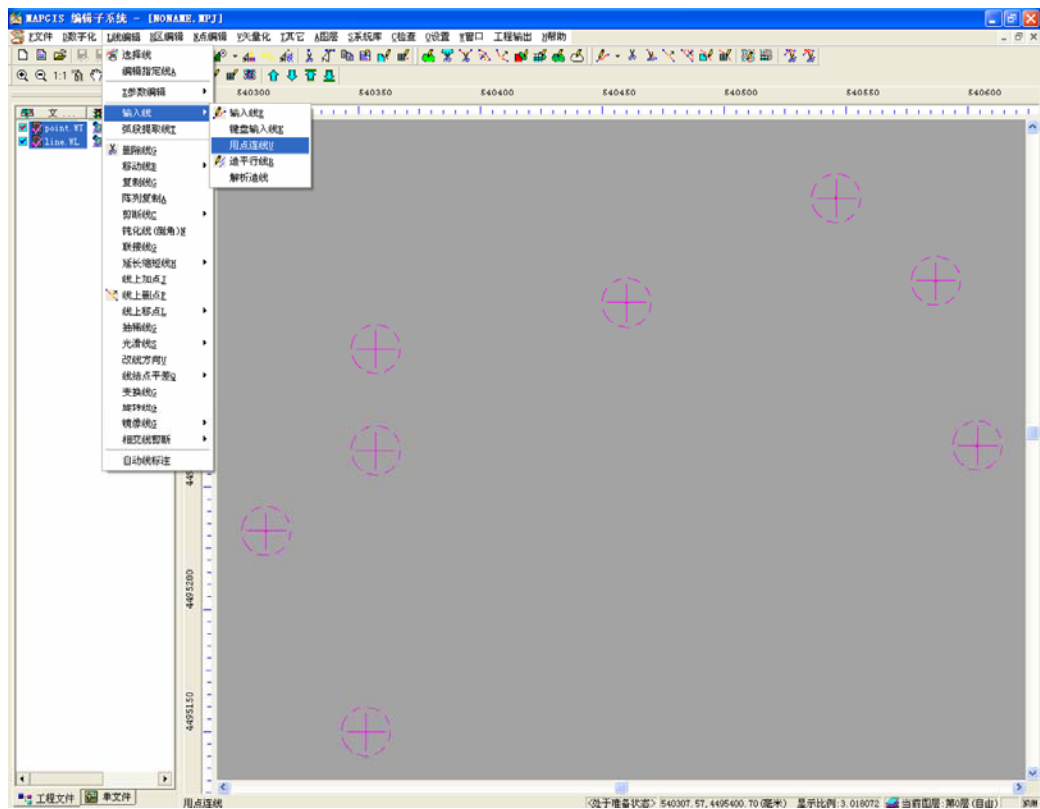
7 设置点图元参数，包括点的符号表示，大小等信息。

8 最后点击“投影变换”，再点“确定”。复位显示即可看到生成点文件。如图：

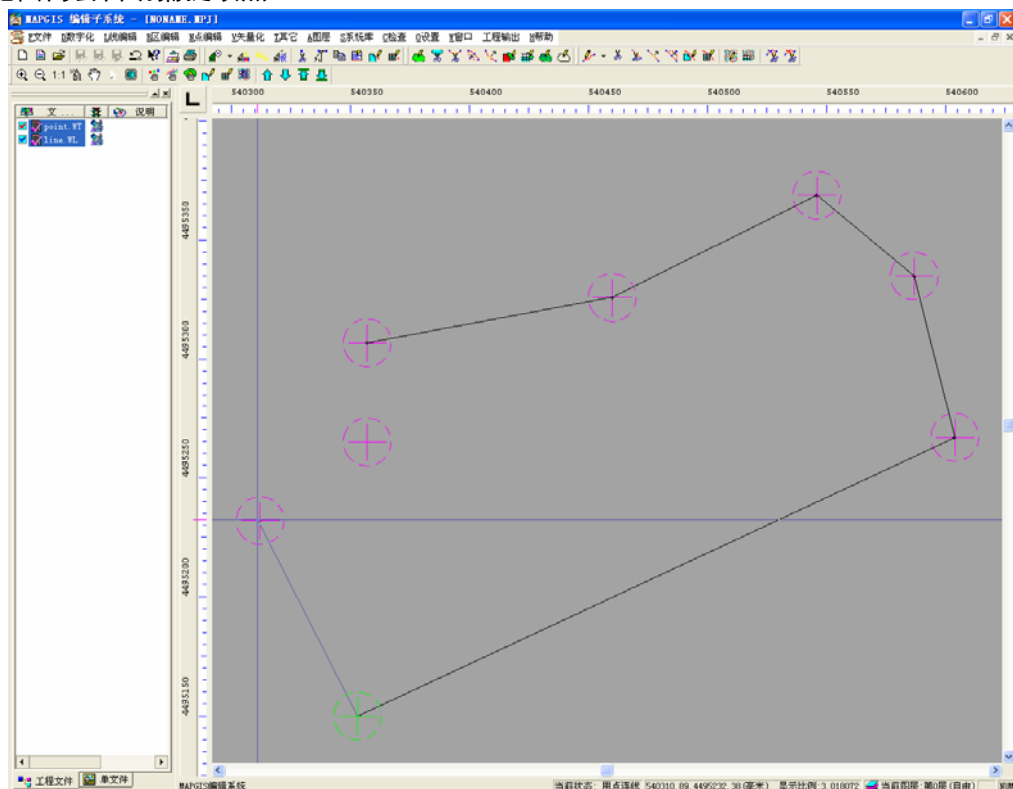


二、连接点成线

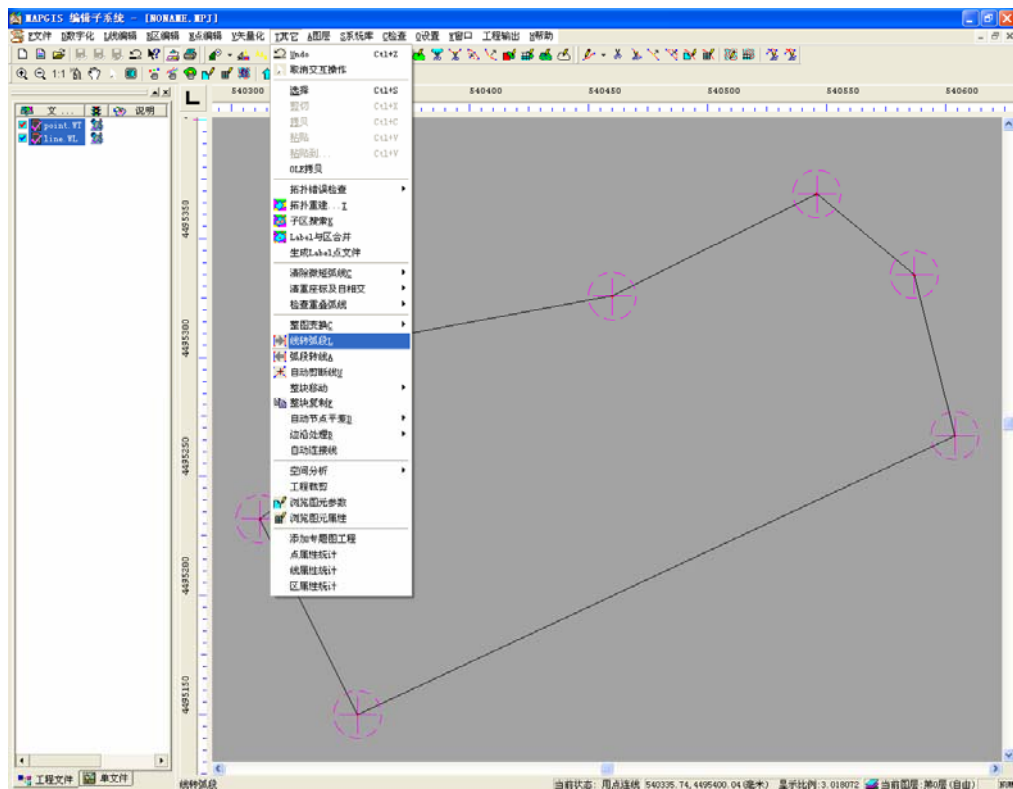
1 在“输入编辑”子模块中点击菜单栏中“线编辑”，选择“输入线”中的“用点连线”，如图所示：



2 顺序连接各点即可。注意：在点击某个点的时候，只需在该点附近点击，则鼠标在一定容差范围内会自动捕捉该点。

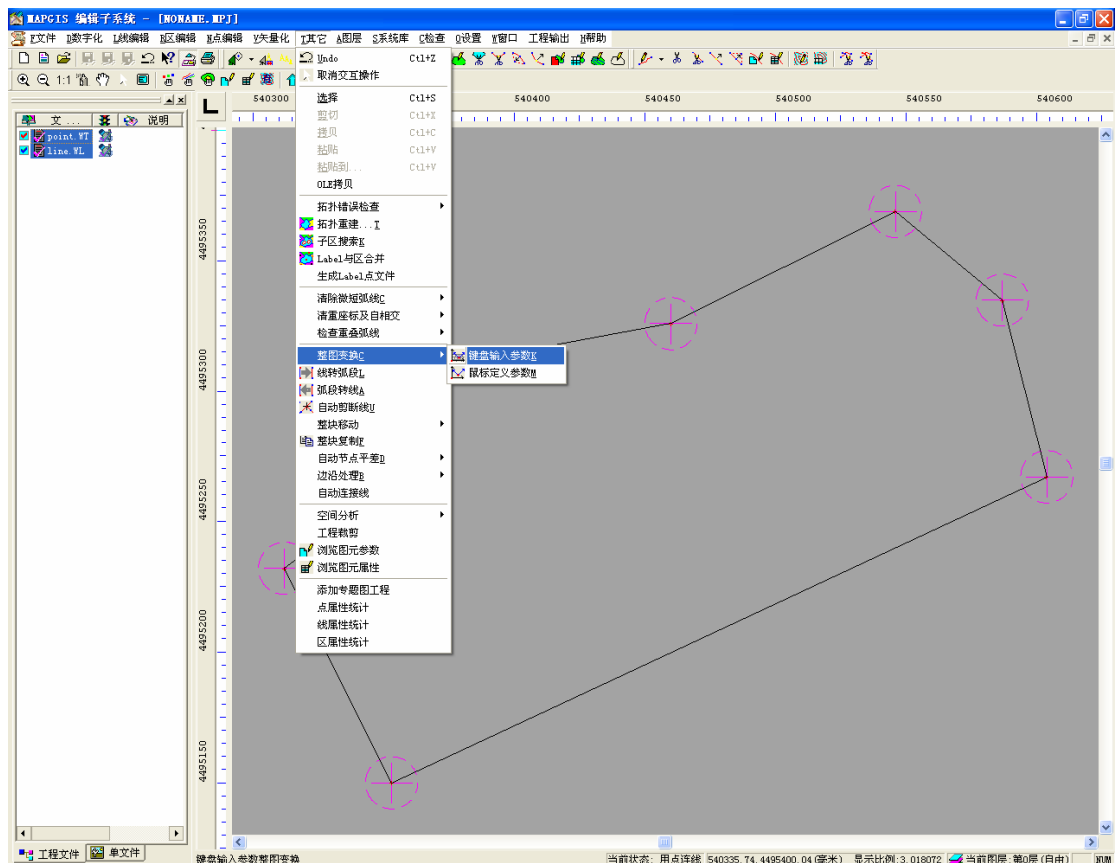


3 对生成的线进行“线转弧段”，拓扑成区即可。

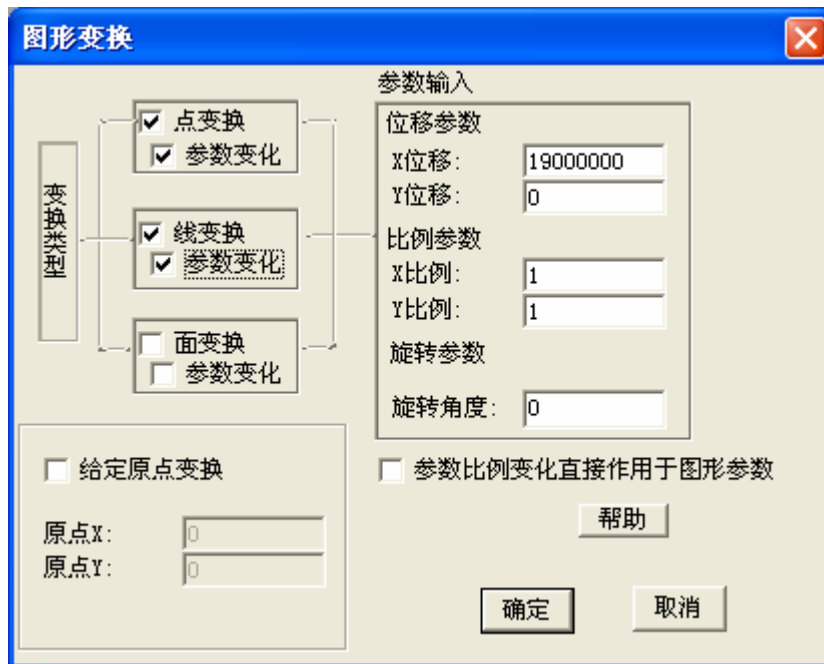


三、后处理

1 如需将该文件加上带号，则点击“输入编辑”子模块中的其他>>整图变换>>键盘输入参数



2 在弹出的对话框中，选择需要变换的文件类型，然后设置位移参数，位移参数设置规则如下：XY。其中X为带号，Y为与原文件x坐标位数一样的0。例如：原来x坐标为6位，现在要加上19度带号，则x位移参数为19000000，其他参数不变。点击“确定”，保存文件，复位即可。



图形变换对话框，包含以下选项和输入框：

- 变换类型**
 - ☒ 点变换
 - ☒ 参数变化
 - ☒ 线变换
 - ☒ 参数变化
 - ☐ 面变换
 - ☐ 参数变化
- ☐ 给定原点变换
 - 原点X:
 - 原点Y:
- 参数输入**
 - 位移参数**
 - X位移:
 - Y位移:
 - 比例参数**
 - X比例:
 - Y比例:
 - 旋转参数**
 - 旋转角度:
- ☐ 参数比例变化直接作用于图形参数
- 按钮**
 - 帮助
 - 确定
 - 取消

Kylinfire (火麒麟)
QQ: 53999001
Popo: kylinfire
Email: kylin_zhao@163.com