

根据客户近期二调工作反应以下几种常见问题，现提供解决办法（前提是在 Maggis K9 平台上完成）

1. 如何在 k9 中处理关于 .wt、.wl、.wp 文件在 67 中转换成.shp 格式，属性丢失、错误；图形丢失、错误问题

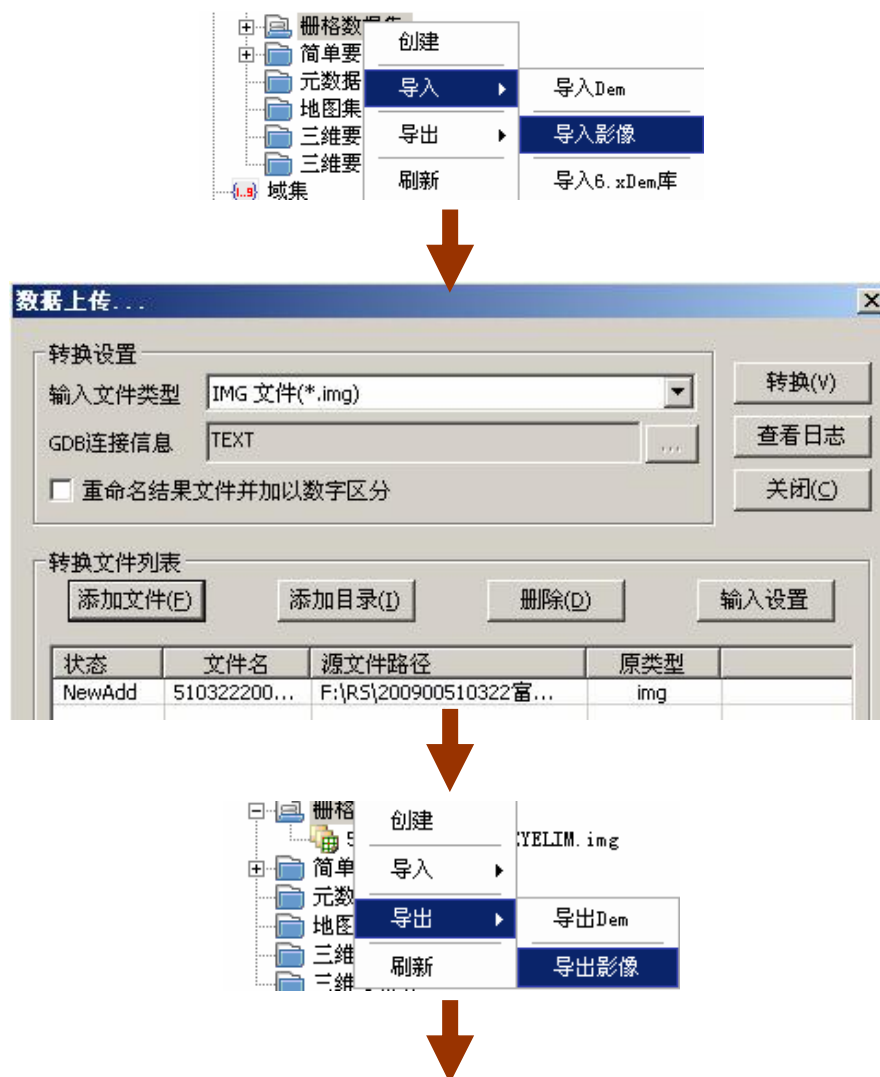
答：打开 mapgis k9 资源中心，打开 Mapgis 基础平台下的 GDB 企业管理器；

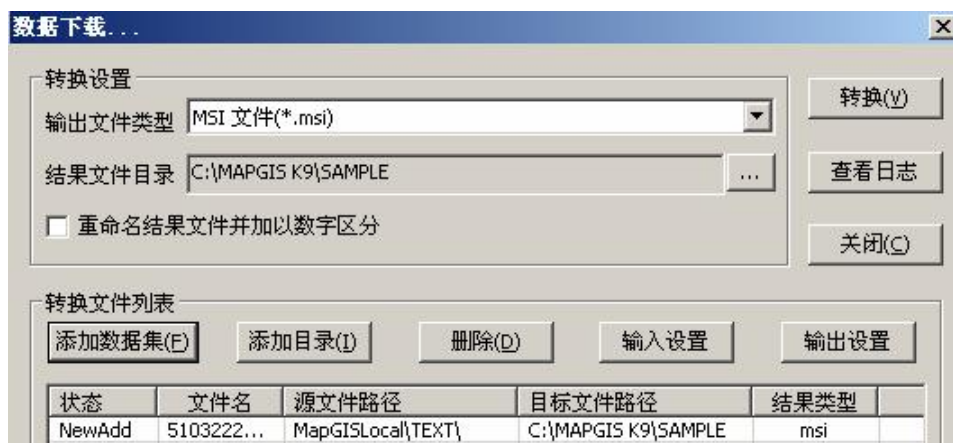


选择右键空间数据，选择导入，Mapgis 6x 数据，转换，转换结束后，6x 数据自动上载至简单要素类和注记类下，然后选择右键空间数据，选择导出，其他格式，选择存储目录，选择目的类型为 Shape 文件，转换，结束。

2. 影像转换问题：将 IMG 文件转换成 mapgis 的 msi 格式时，是为了满足 6.7 版本格式需求，在 K9 中，可以直接打开 IMG 格式文件而不需要转换（K9 直接支持打开常见的影像格式：TIFF、IMG、JPEG、HDF）。以下为需要格式转换步骤：

答：利用 k9 作为转换平台，在企业管理器的空间数据下，右键栅格数据集，选择导入影像；在数据上传对话框中选择输入文件类型为 IMG 文件，选择添加文件，找到 IMG 影像，转换



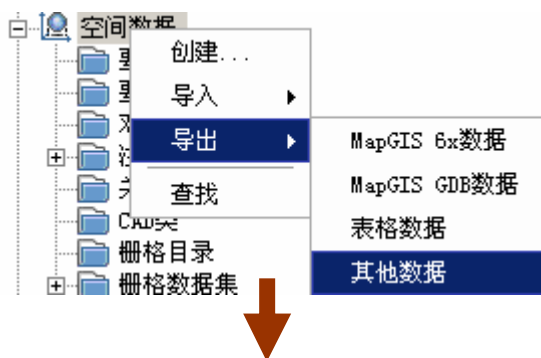


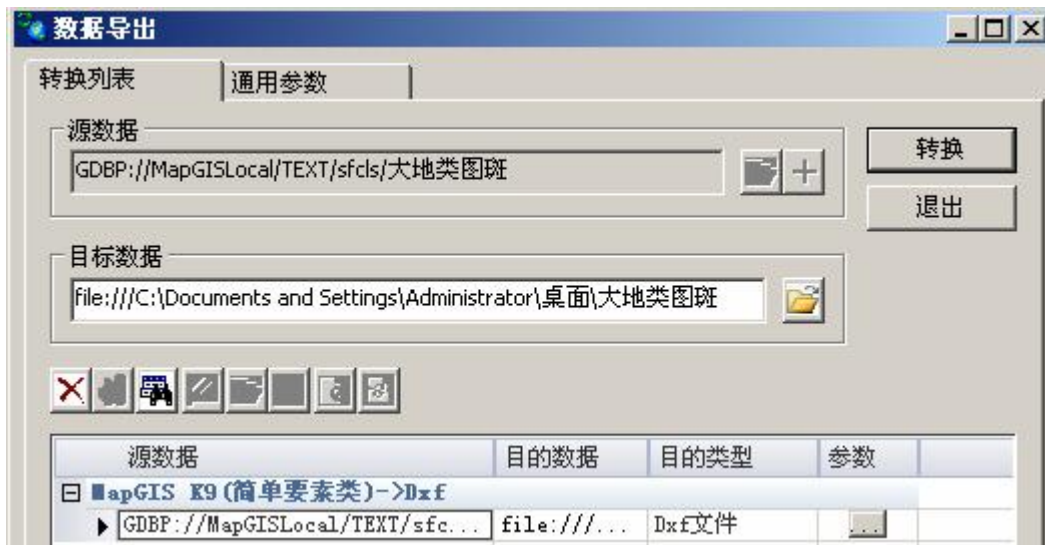
数据即已导入到栅格数据集下，选择右键栅格数据集，导出影像；在数据下载对话框中，选择输出文件类型为 MSI 文件，添加数据集，选择结果文件目录，转换，完毕。

MSI 影像可以在 67 平台的图像分析下可以进行 6 度带投影到 3 度带。

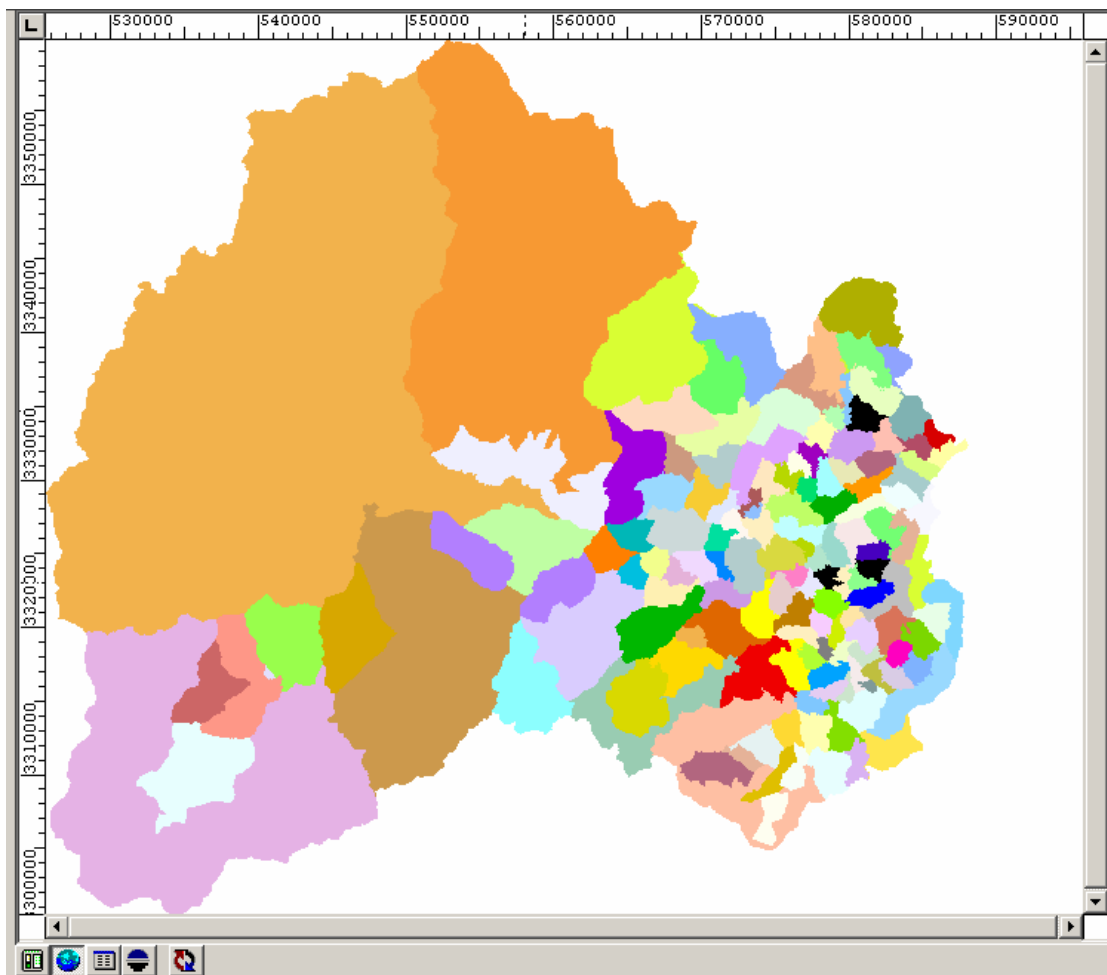
3. 在 K9 中，Mapgis 格式的区文件可以转出 CAD 格式，大大解决了之前因数据文件格式不一致所带来的困扰，以下以 K9 中 Mapgis 数据转换到 CAD 格式方法

答：选择空间数据，右键导出，其他数据，在弹出的数据导出对话框中设置，选择要导出的要素，选择目的类型为 Dxf 文件，选择目标数据的存放目录，选择转换。数据既已导出为 DXF 格式。

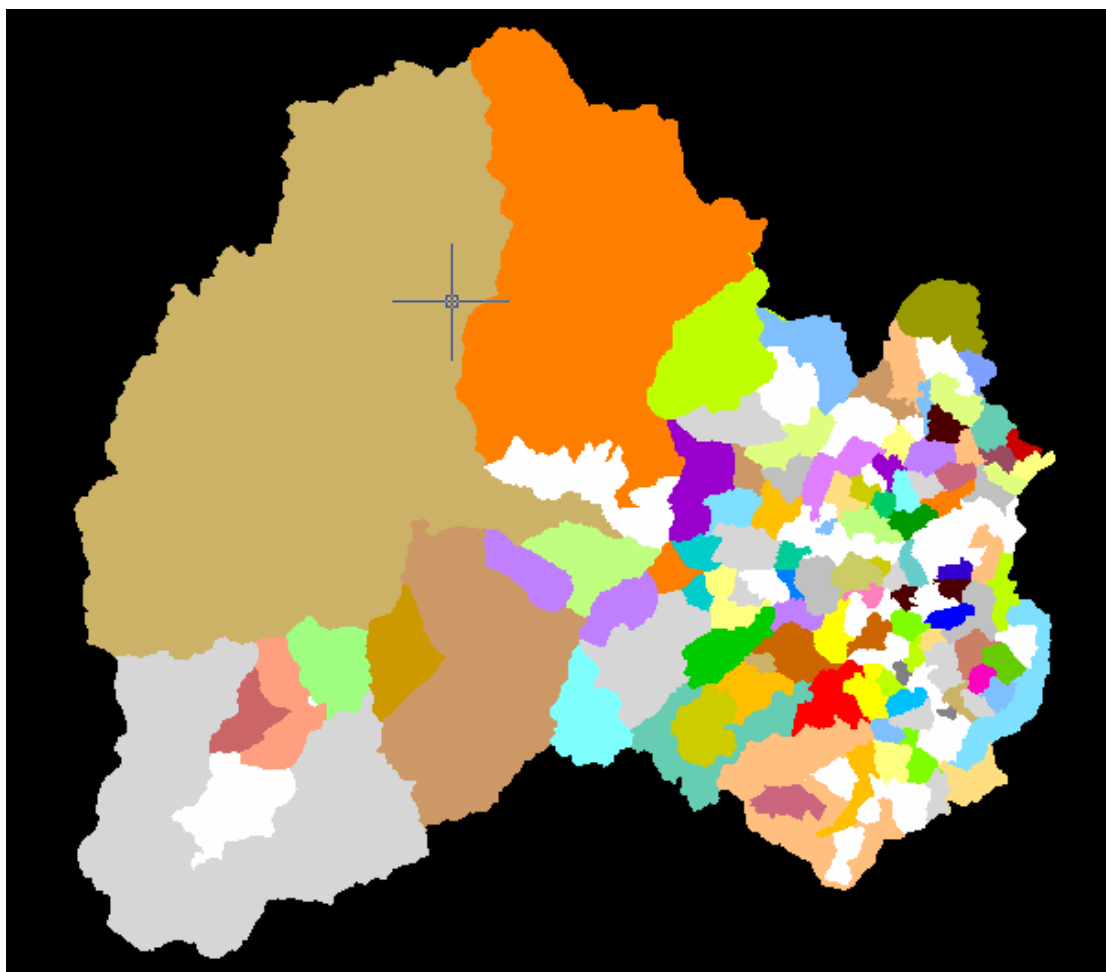




转换前后对比:



转换前 K9 显示效果



转换后 CAD 显示效果

注意：k9 已经制作好通用的转换库对照表，如果与实际转换的对应有出入，需重新编制。

成都中地六合： 欧红林

电话：85212786