

# MapSend Lite V2.0 软件操作指南

欢迎使用 MapSend Lite V2.0 软件，本操作指南将指导您如何实现从彩途 T 系列手持 GPS 设备上数据进行导入/导出。

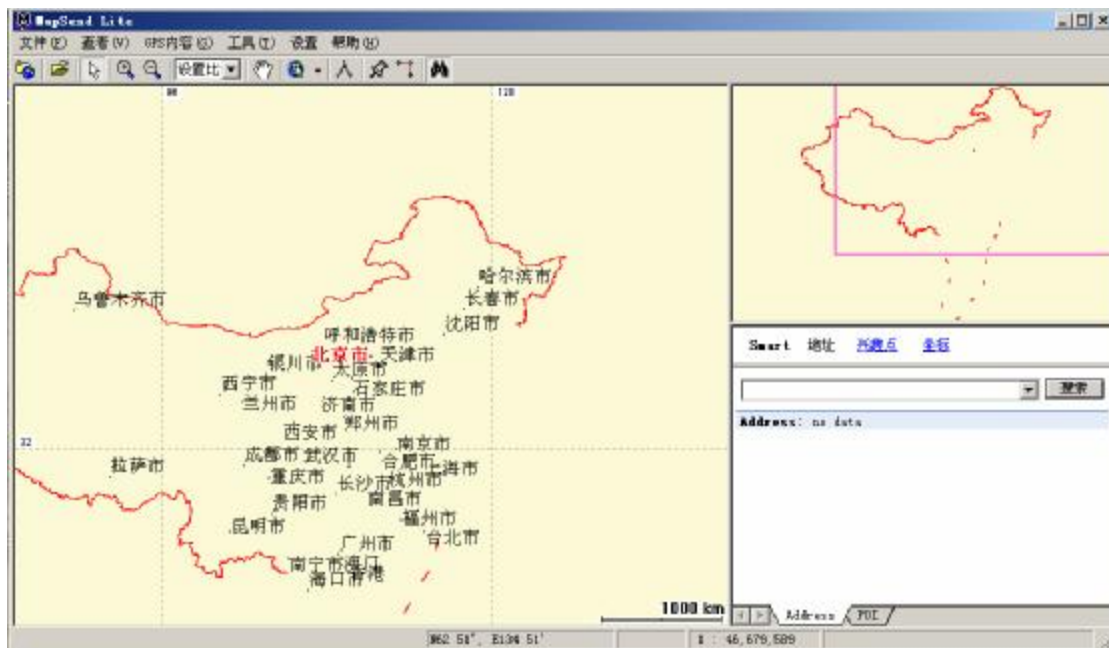
如果你在使用过程中有任何疑问，请与北京华测伟业科技有限公司技术部联系。

## 1、软件运行

双击打开 MapSend Lite V2.0 软件。



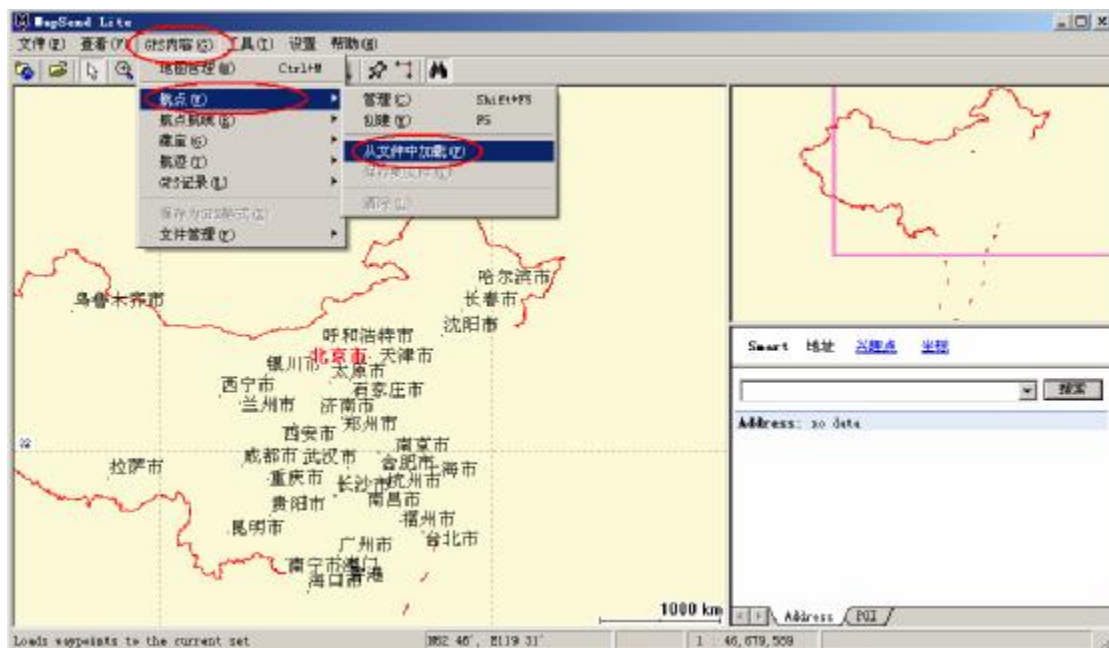
图一



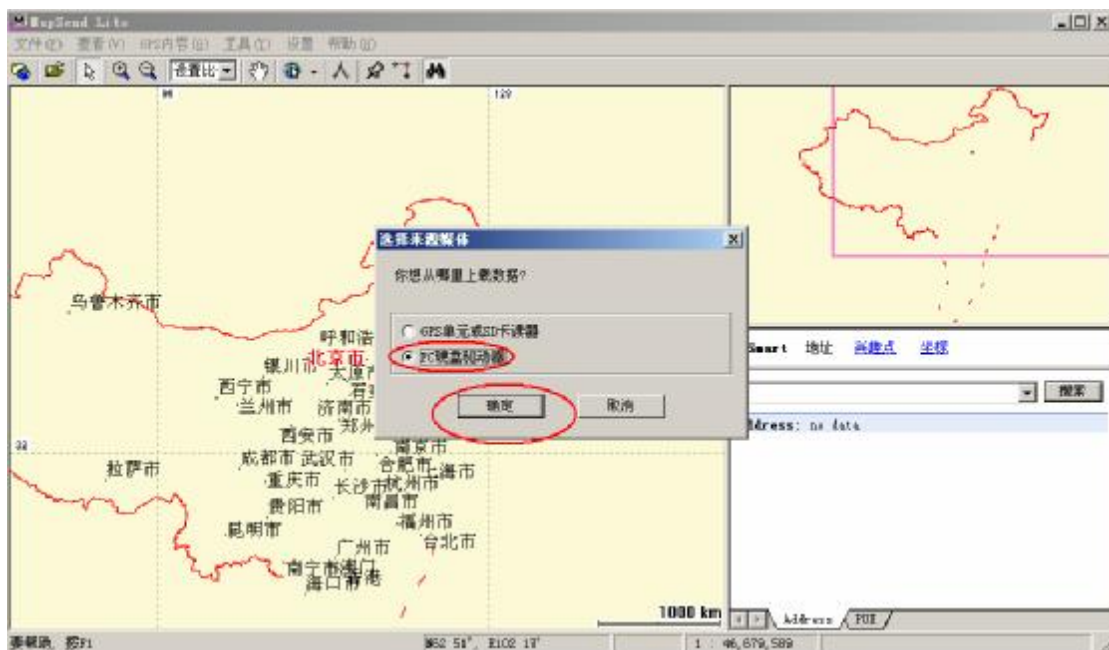
图二

## 2、将航点数据导入到 MapSend Lite V2.0 软件

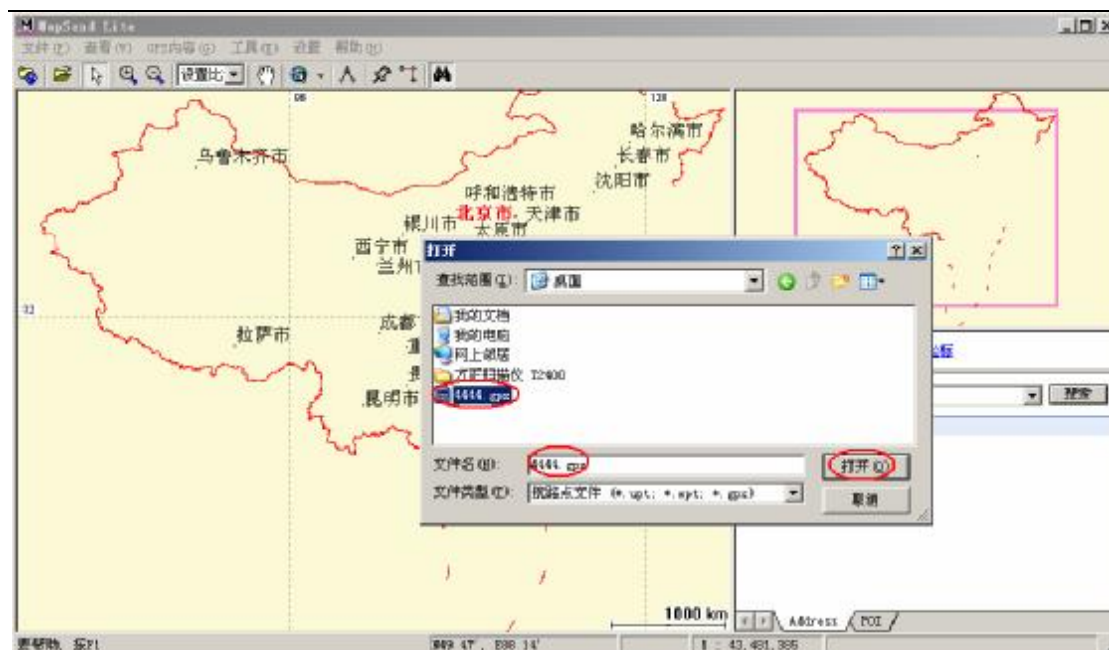
GPS 内容>航点>从文件中加载>PC 硬盘驱动器>找到导出的数据文件存储位置(文件名: \*.gpx), 双击打开即可。



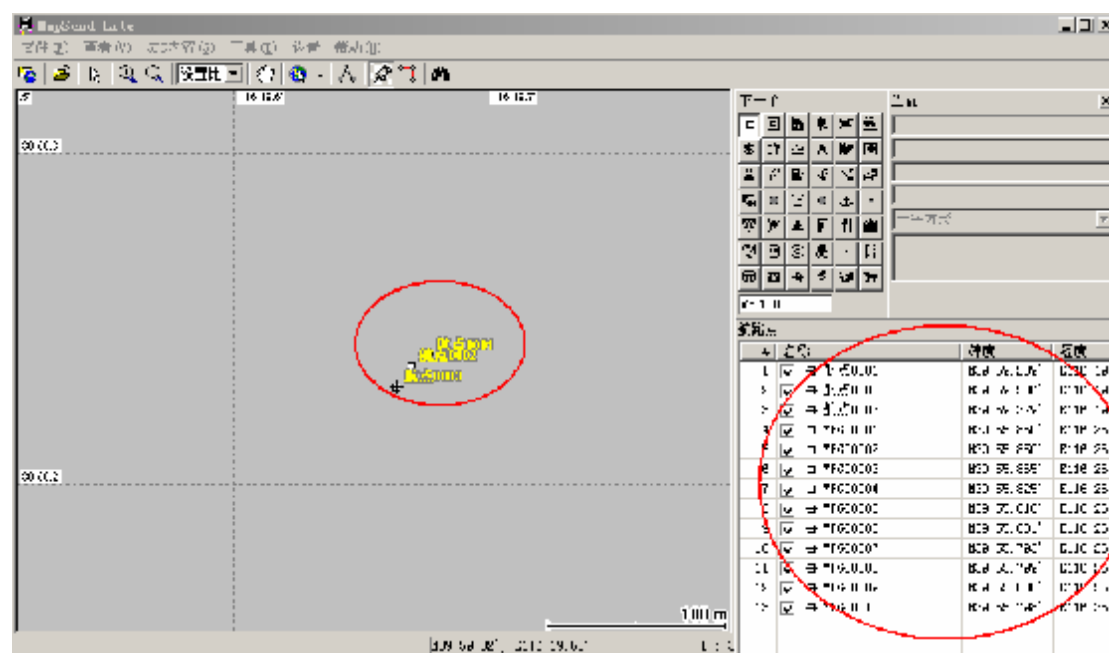
图三



图四



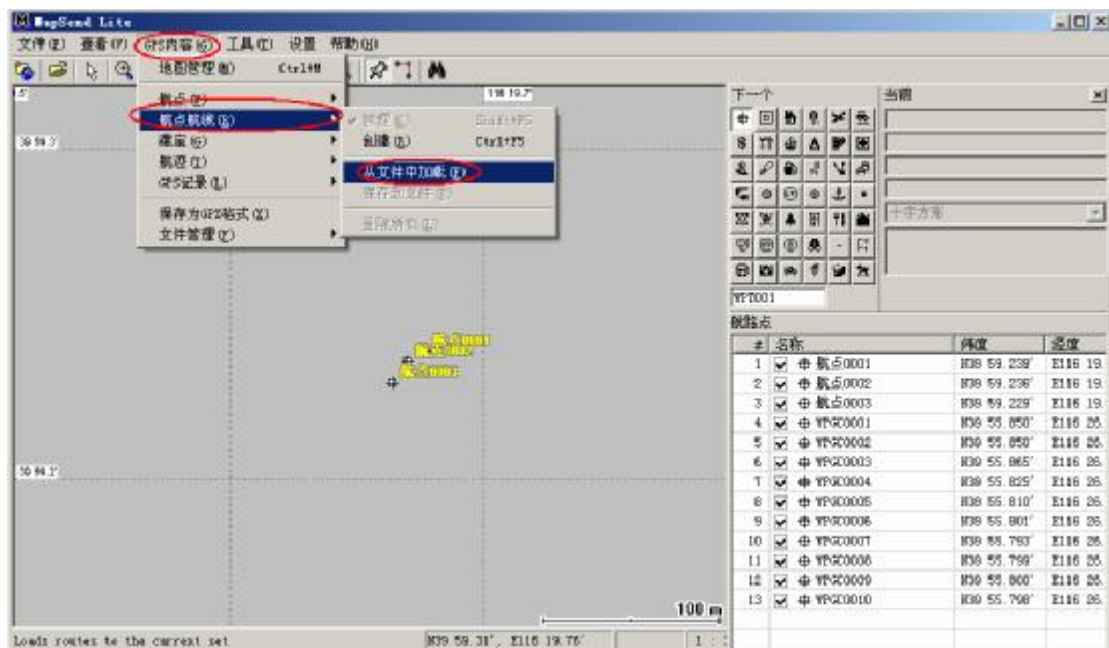
图五



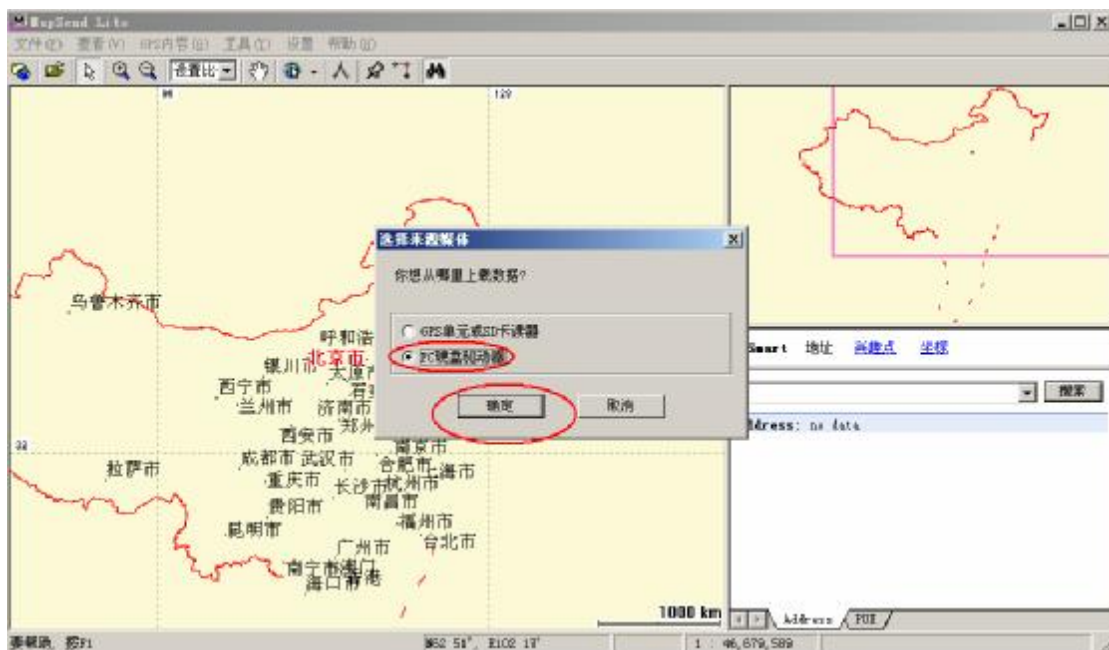
图六

### 3、将航线数据导入到 MapSend Lite V2.0 软件

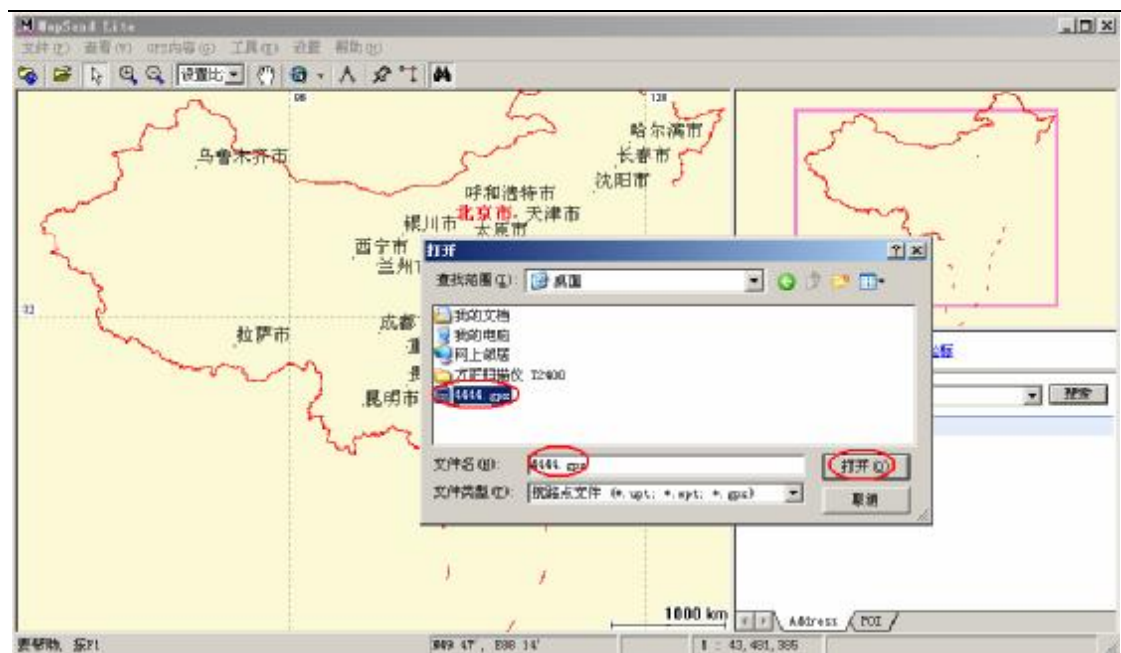
GPS 内容>航点航线>从文件中加载>PC 硬盘驱动器>找到导出的数据文件存储位置（文件名：\*.gpx），双击打开即可。



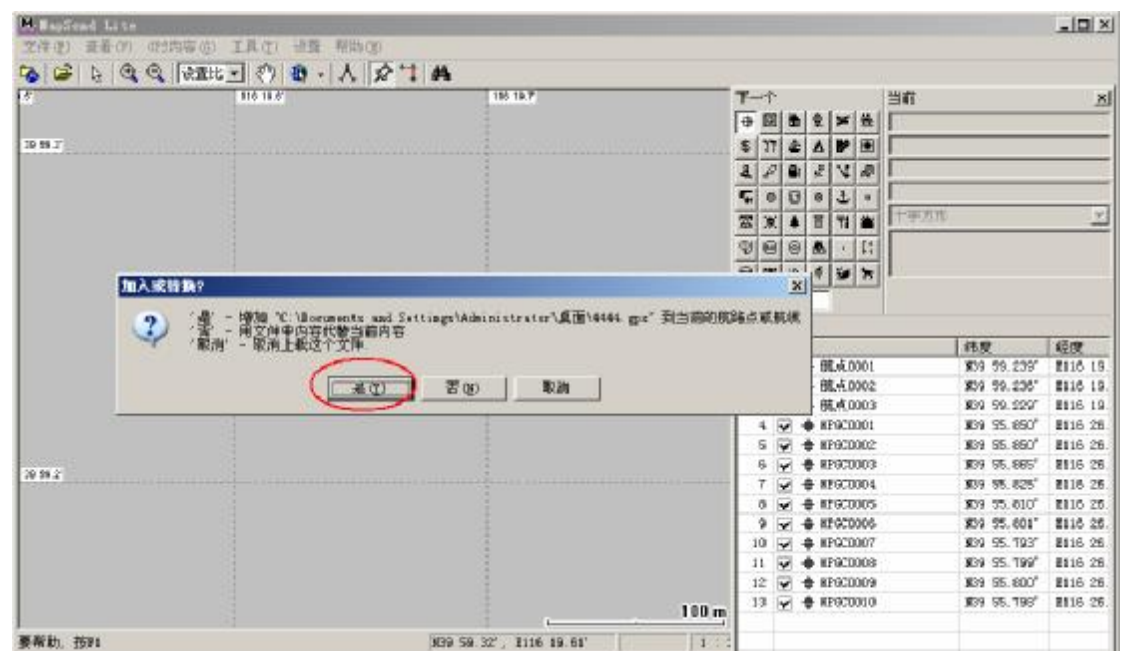
图七



图八



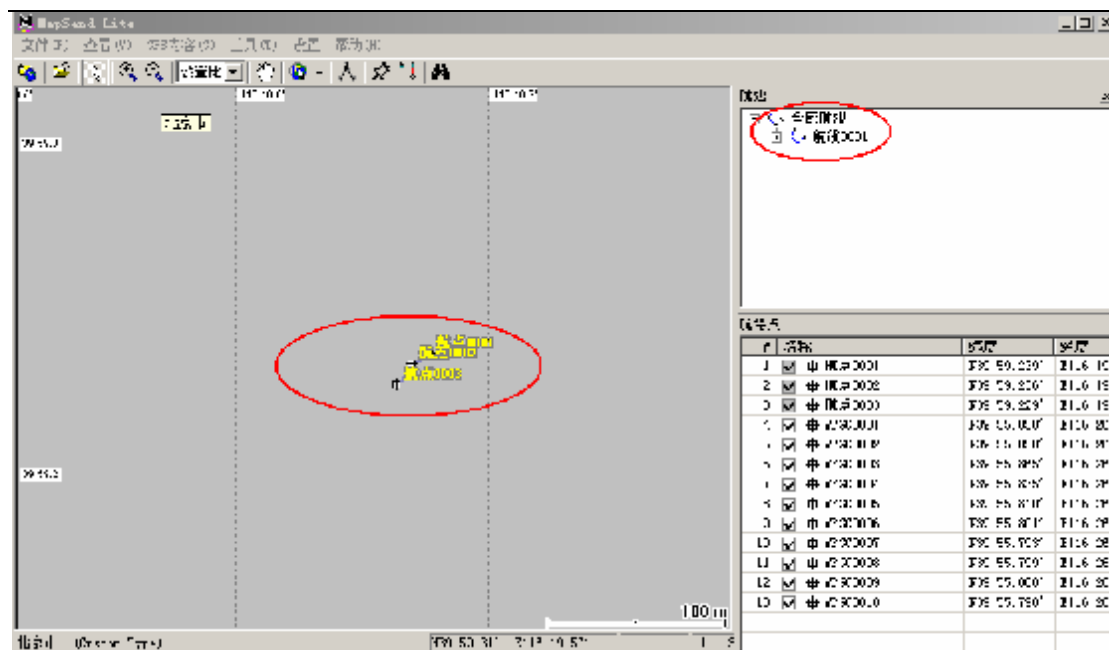
图九



图十

点击“是”

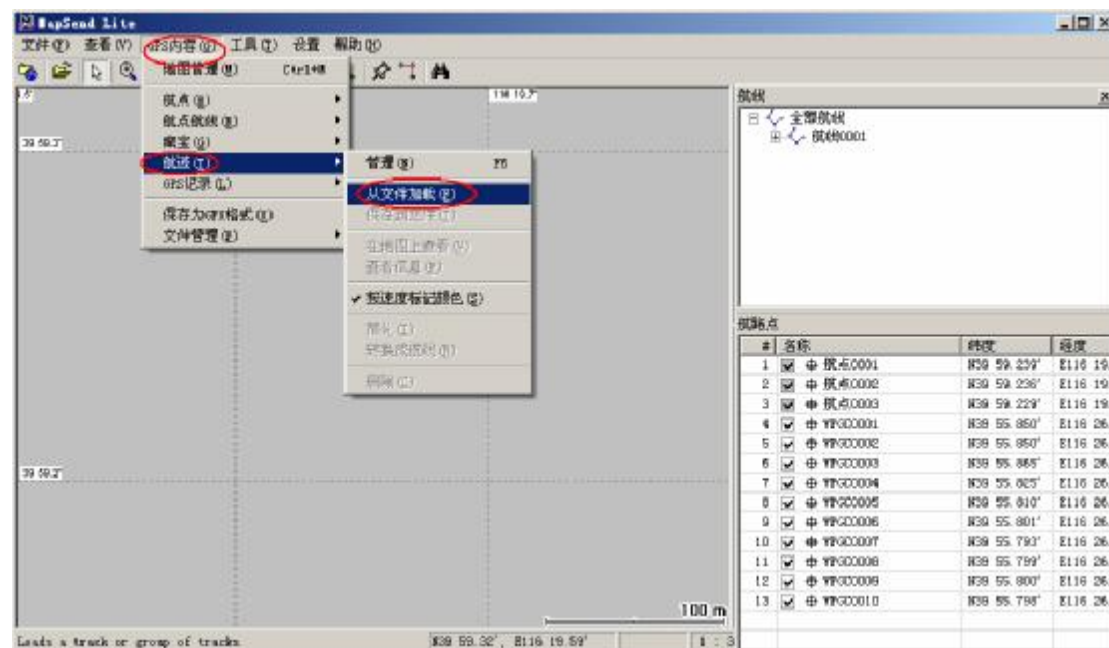




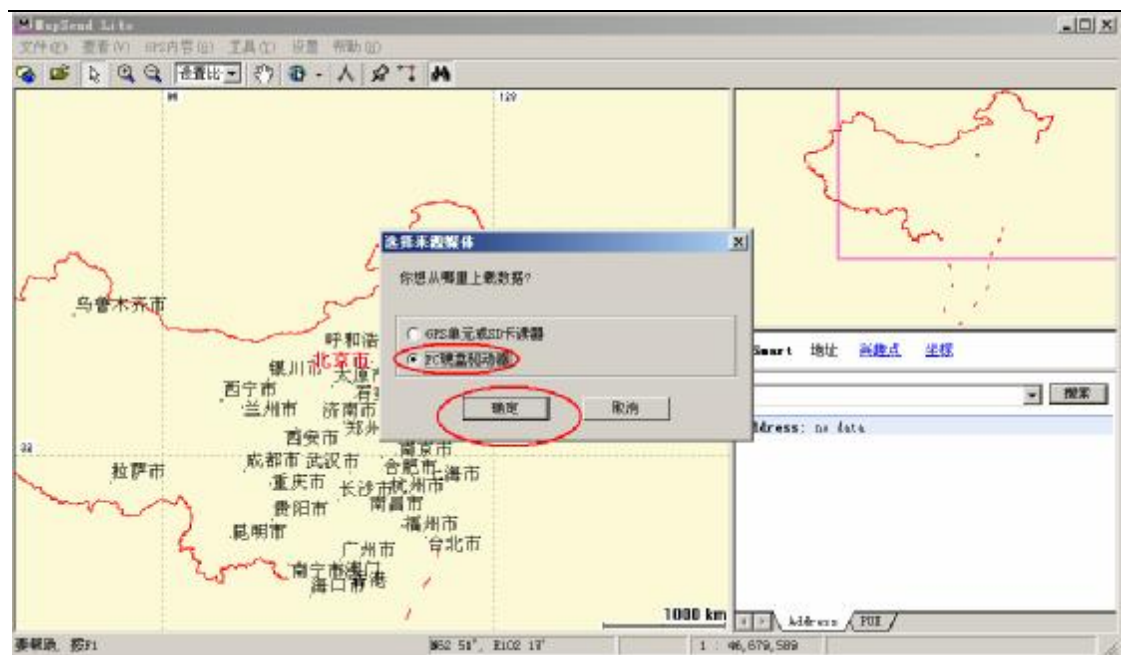
图十一

#### 4、将航迹数据导入到 MapSend Lite V2.0 软件

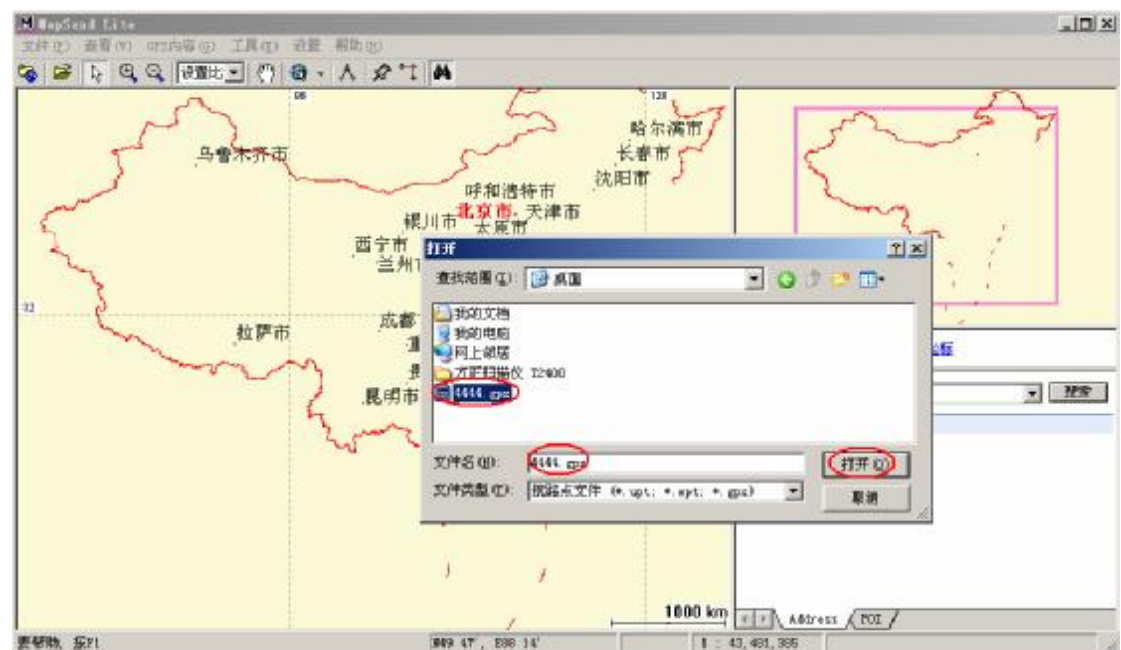
GPS 内容>航迹>从文件中加载>PC 硬盘驱动器>找到导出的数据文件存储位置（文件名：\*.gpx），双击打开即可。



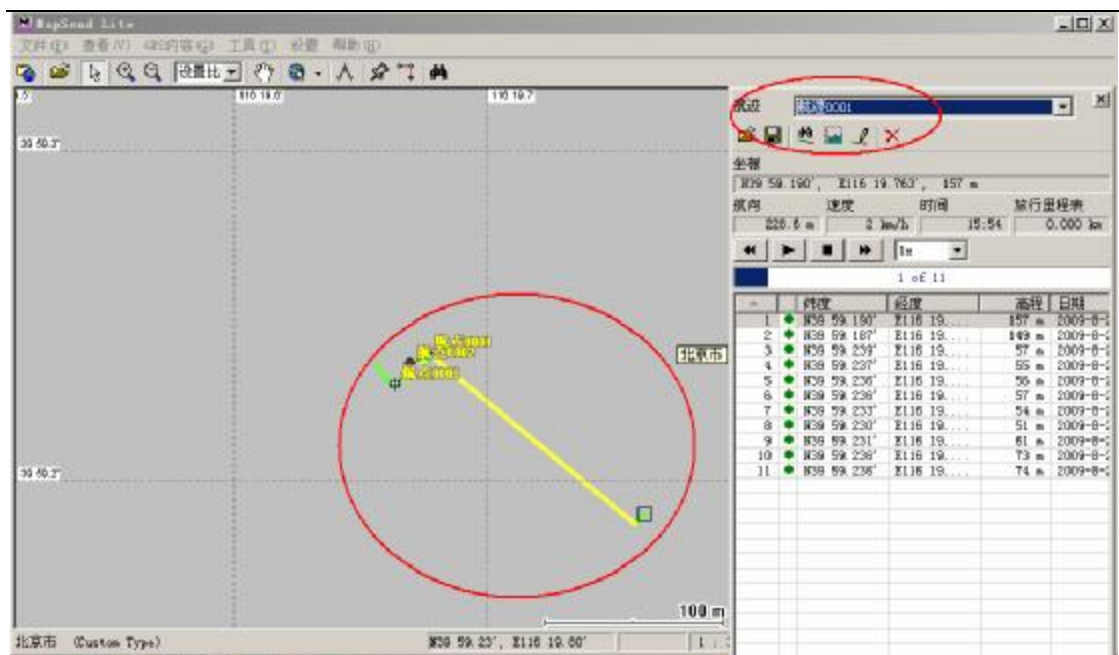
图十二



图十三



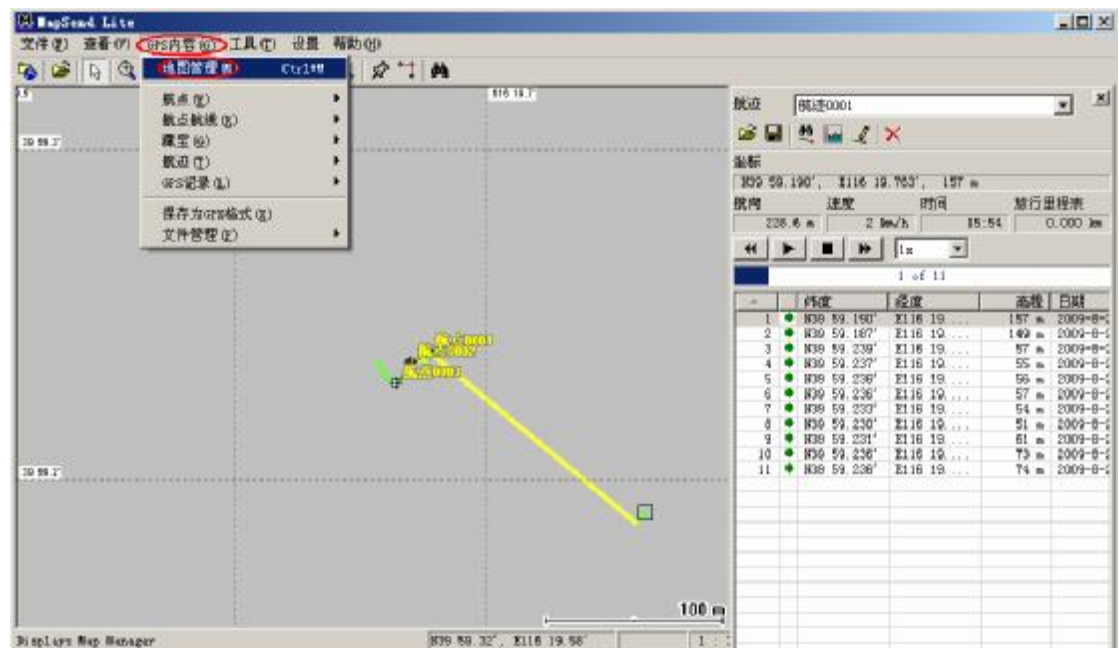
图十四



图十五

## 5、加载详细地图

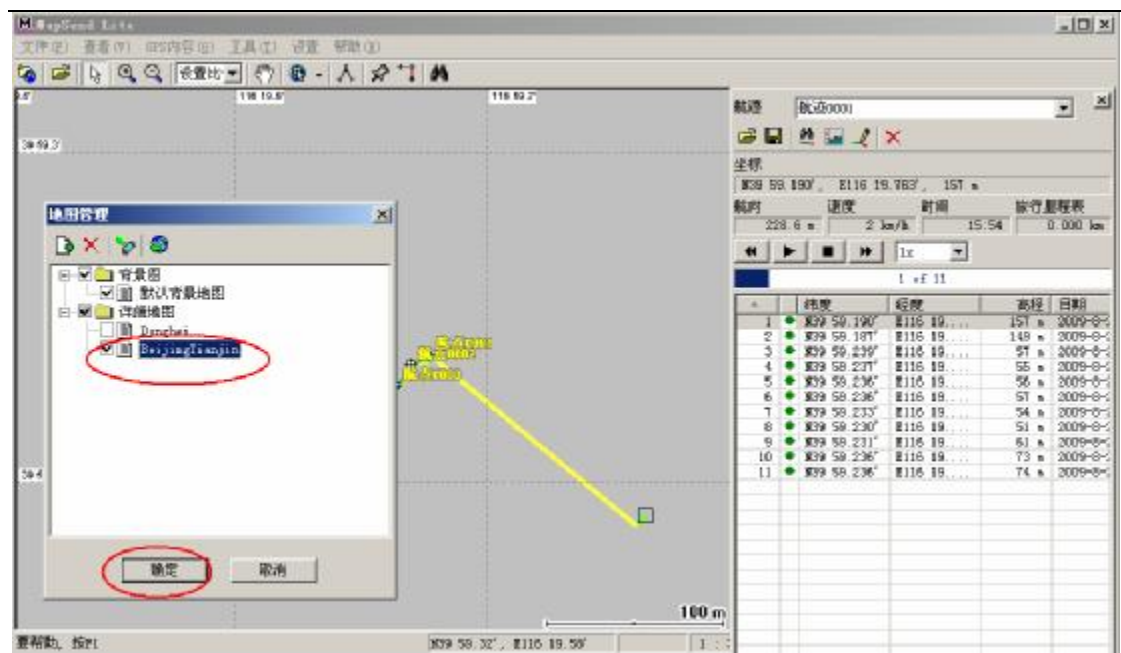
GPS 内容>地图管理>点击  添加按钮>找到地图文件存储位置(文件名: \*.imi), 双击打开即可。



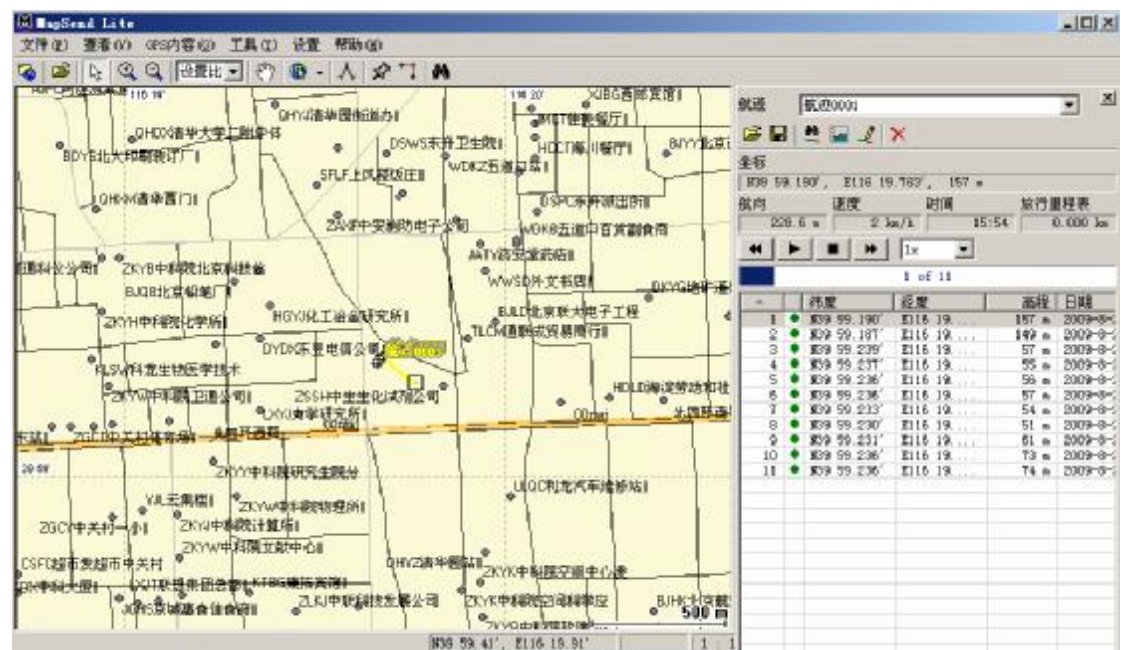
图十六







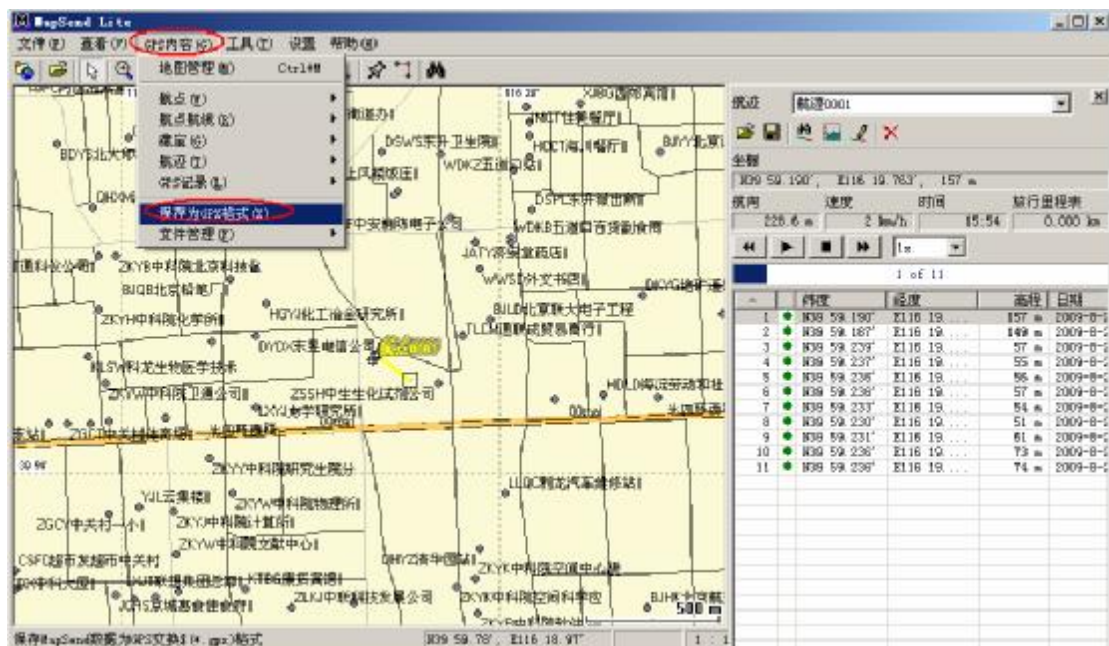
图十九



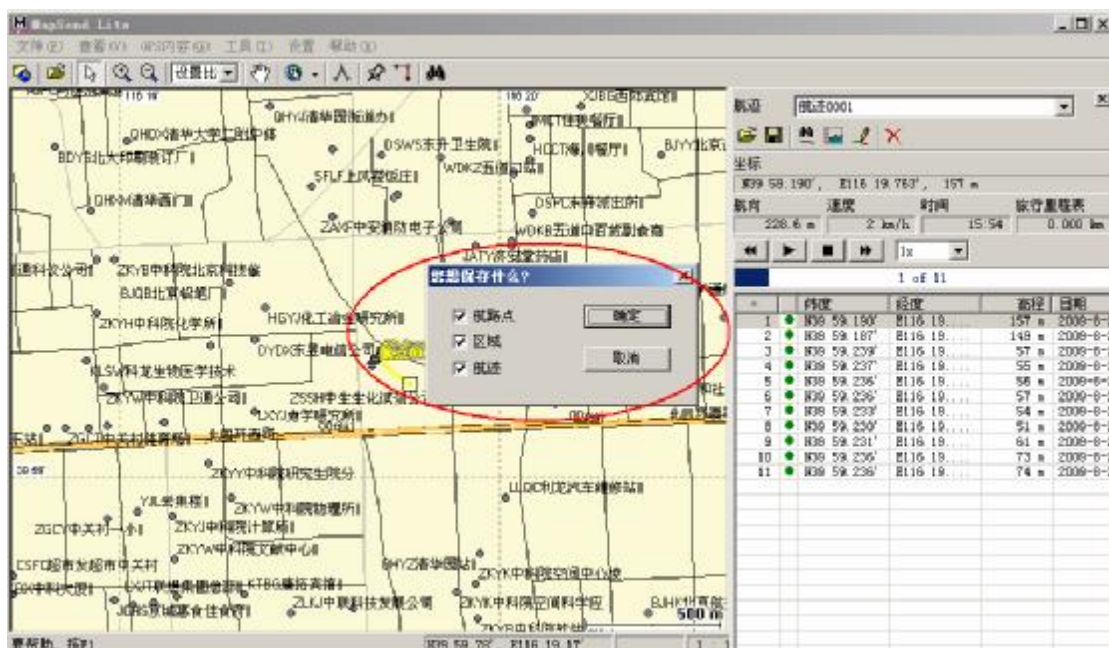
图二十

## 6、保存

GPS 内容>保存为 gpx 格式>选择保存的内容（航点、航线、航迹）>设置存储位置，点击保存即可。

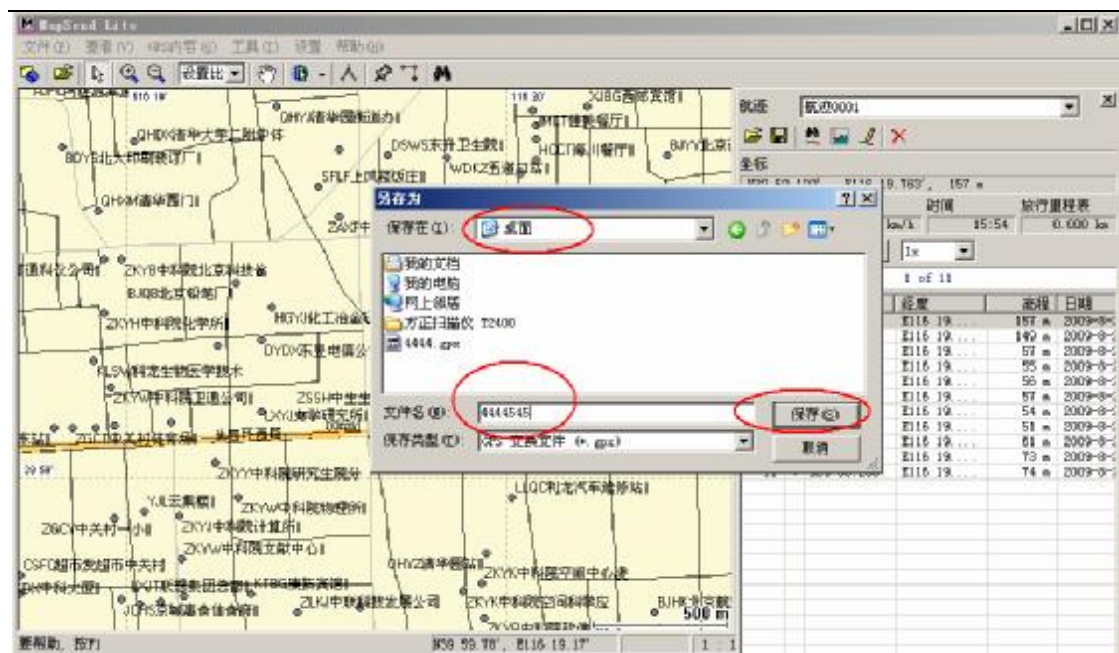


图二十一



图二十二





图二十三

联系我们:

北京华测伟业科技有限公司

电话: 010-51266697

传真: 010-82600298

地址: 北京市海淀区中关村东路 18 号财智国际大厦 C 座 707 室

[www.navi gati on. com. cn](http://www.navi gati on. com. cn)