

Arcims9.2 安装与配置手册

(jdk1.5.x+tomcat6.x)

2008-4-26

www.gissky.com

目录

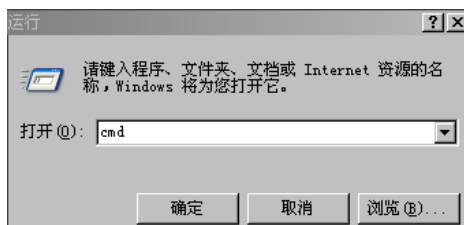
1. 安装 jdk-1_5_0_05-windows-i586-p.exe (包含 jdk 和 jre)	3
2. 测试 jdk 安装.....	3
3. 安装 apache-tomcat-6.0.16.exe。	4
4. 启动 tomcat 服务	6
5. 测试 tomcat 服务是否安装成功	8
6. 安装 ArcIMS9.2.....	9
7. 配置 ArcIMS9.2 服务	10
7.1. 自动配置阶段.....	10
7.2. 手动配置阶段.....	13
8. 测试 ArcIMS 服务	14
9. 配置一个 ArcIMS 地图服务	15
10. 用已经存在的 ArcIMS 地图服务生成一个 Web 应用系统.....	19
11. 配置 WMS 地图服务	21
12. 手动配置 Jre 和 JDK	25

1. 安装 jdk-1_5_0_05-windows-i586-p.exe (包含 jdk 和 jre)

(默认安装)

2. 测试 jdk 安装

a) 进入 windows 命令操作窗口



b) 再输入命令 java, 如果出现下面情况, 则 jre 工作正常

```

C:\WINDOWS\system32\cmd.exe
C:\Documents and Settings\frjj>java
Usage: java [-options] class [args...]
           (to execute a class)
or java [-options] -jar jarfile [args...]
           (to execute a jar file)

where options include:
    -client    to select the "client" VM
    -server    to select the "server" VM
    -hotspot   is a synonym for the "client" VM [deprecated]
               The default VM is client.

    -cp <class search path of directories and zip/jar files>
    -classpath <class search path of directories and zip/jar files>
                A ; separated list of directories, JAR archives,
                and ZIP archives to search for class files.
    -D(name)=(value)  set a system property
    -verbose[:classname]  enable verbose output
    -version        print product version and exit
    -version:<value>    require the specified version to run
    -showversion     print product version and continue
  
```

如果出错, 代表 jre 工作不正常, 请按照 12 中相关内容来手工配置 jre。

c) 再输入命令 javac, 如果出现下面情况, 则 jdk 工作正常

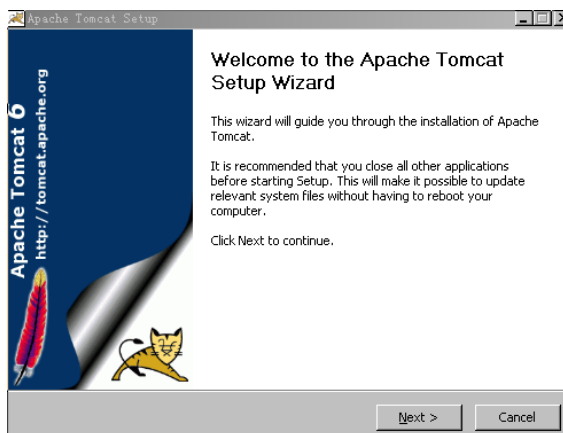
```

C:\WINDOWS\system32\cmd.exe
其中, 可能的选项包括:
-g          生成所有调试信息
-g:none     不生成任何调试信息
-g:{lines,vars,source} 只生成某些调试信息
-nowarn     不生成任何警告
-verbose    输出有关编译器正在执行的操作的消息
-deprecation 输出使用已过时的 API 的源位置
-classpath <路径> 指定查找用户类文件的位置
-cp <路径> 指定查找用户类文件的位置
-sourcepath <路径> 指定查找输入源文件的位置
-bootclasspath <路径> 指定引导类文件的位置
-extdirs <目录> 指定类表的扩展目录的位置
-endorseddirs <目录> 指定签名标准路径的位置
-d <目录> 指定存放生成的类文件的位置
-encoding <编码> 指定源文件使用的字符编码
-source <版本> 提供与指定版本的源兼容
-target <版本> 生成特定 VM 版本的类文件
-version    版本信息
-help       输出标准选项的提要
-X          输出非标准选项的提要
-J<标志>    直接将 <标志> 传递给运行时系统
  
```

如果出错, 代表 jdk 工作不正常, 请按照 12 中相关内容来手工配置 jdk。

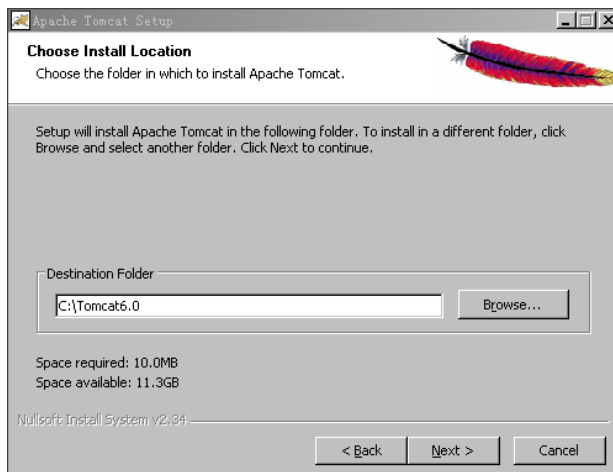
3. 安装 apache-tomcat-6.0.16.exe。

a) 启动 apache-tomcat-6.0.16.exe



b) 默认安装直至配置安装路径

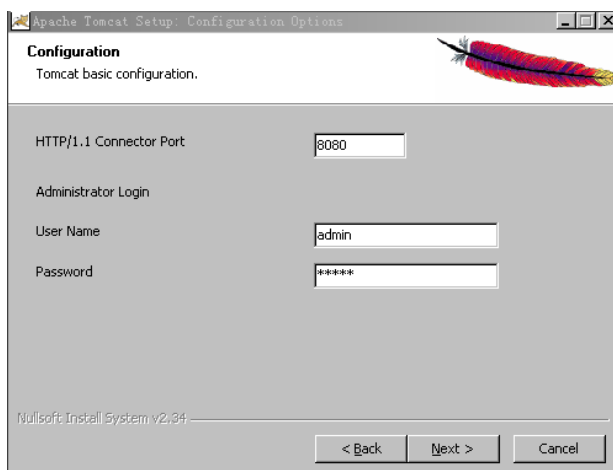
注意：在设置安装了路径的时候最好不要让路径带有空格。如：



c) 单击下一步，进入 tomcat 服务的端口、用户名和密码设置：

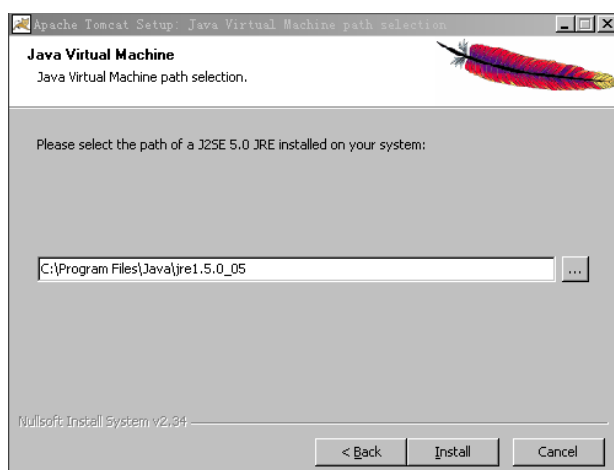
这里采用默认的端口 8080

用户名/密码 admin/admin

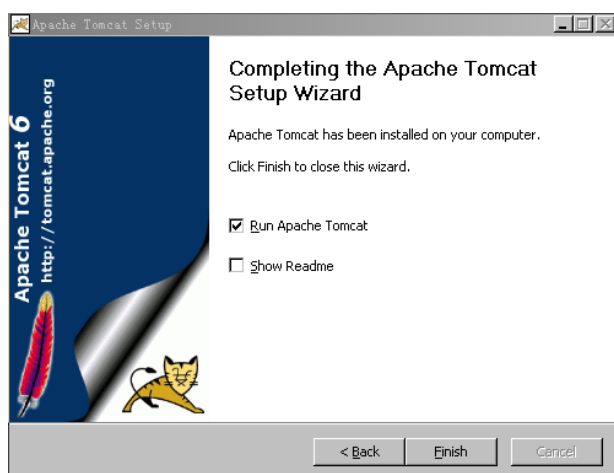


d) 单击下一步，选择 java 虚拟机。因为之前已经安装过 jdk（或者 jre），这里都会有

默认虚拟机的路径。



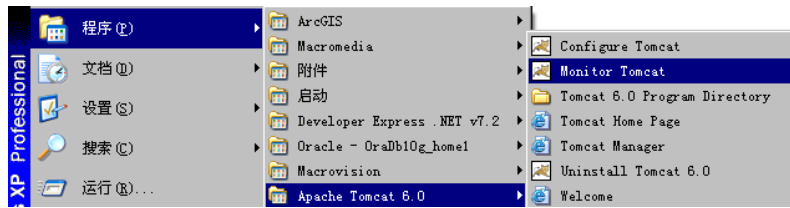
- e) 单击 **Install** 开始安装。
- f) 完成后如下图：




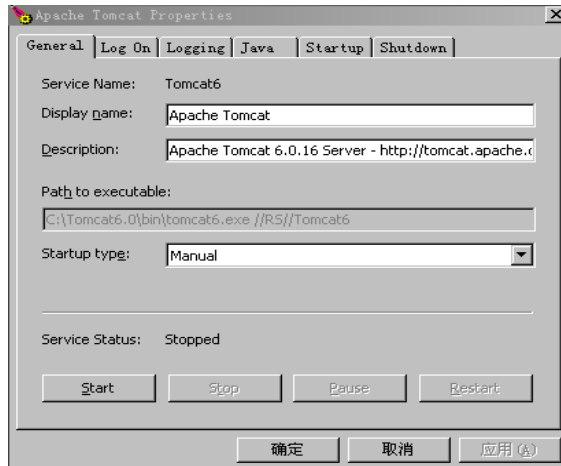
单击 **finish** 完成安装。

4. 启动 tomcat 服务

a) 方法一：从“程序”启动管理界面

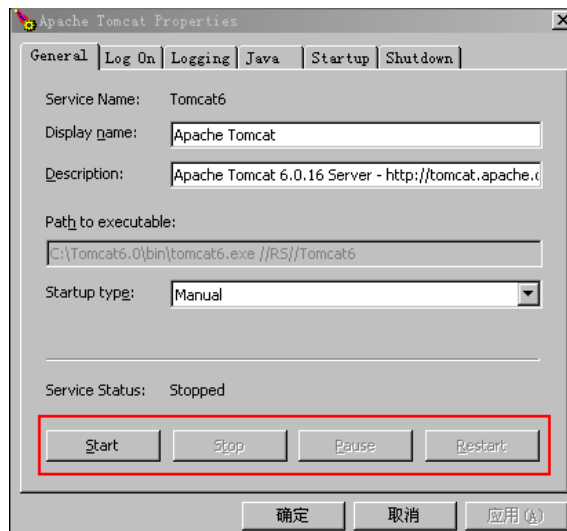


在屏幕右下角出现 tomcat 管理图标, 双击图标弹出管理界面:

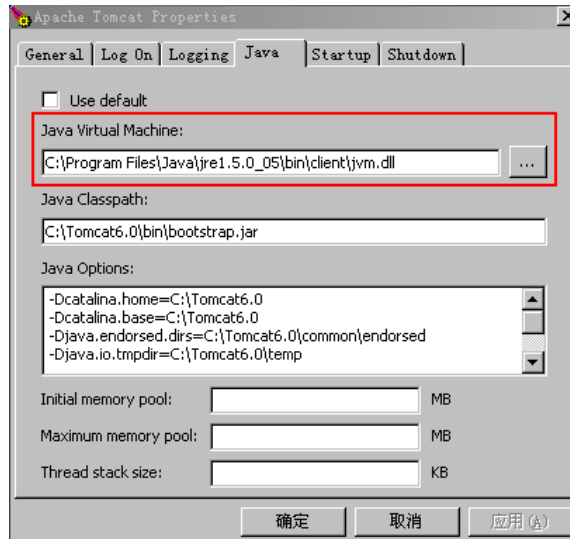



在上图的管理界面中，需要注意的是“General”标签 和 “Java” 标签：

“General” 标签用 “start (启动)、stop (停止)、Pause (暂停)、Restart (重启)”，来管理 Tomcat 服务：



“Java” 标签用来设置 java 虚拟机的路径：



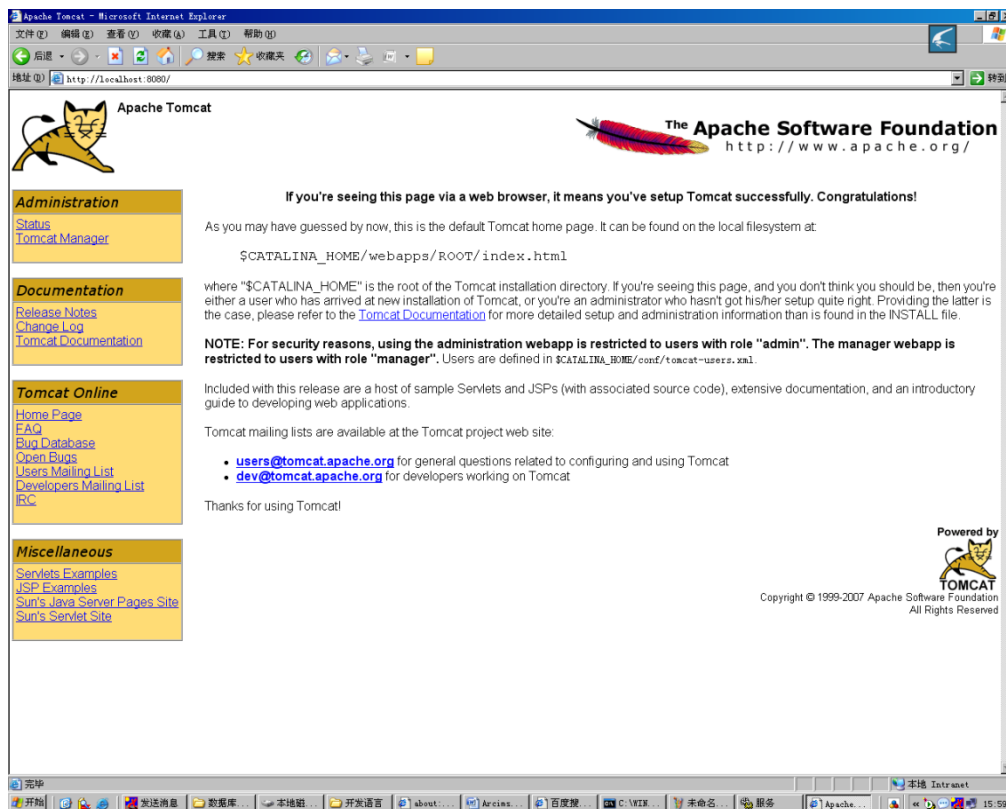
通过管理界面将 tomcat 正常启动后，管理图标会出现绿色三角：.

- b) 方法二：从“服务”启动并管理 tomcat 服务



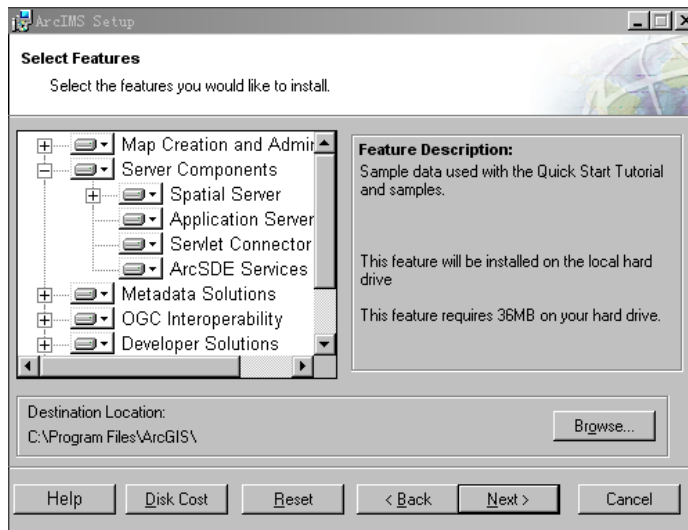
5. 测试 tomcat 服务是否安装成功

打开网页浏览器，输入：<http://<host>:<port>>，如：<http://localhost:8080>，能够顺利打开下面网页则安装成功。



6. 安装 ArcIMS9.2

- a) 双击 setup.exe 启动安装，默认安装直至组件选择，如下图：



请选择所有组件，默认不支持 OGC、ArcMapServer 等。

- b) 点击 “Next” 继续安装，直至完成。

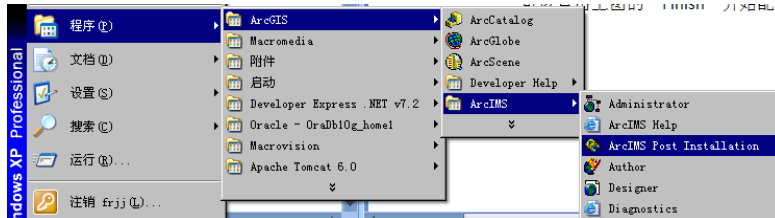


7. 配置 ArcIMS9.2 服务

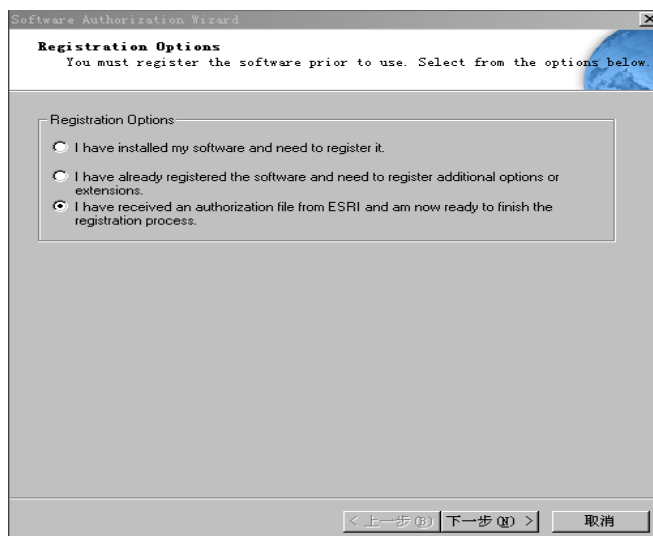
注意：请确定登录操作系统的用户是有密码登录的用户，不然配置过程不能成功。

7.1. 自动配置阶段

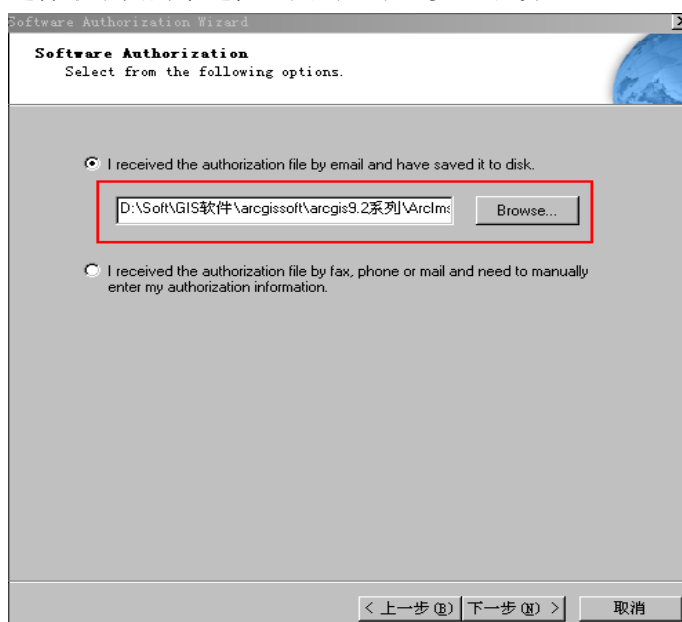
可以点击上图的“Finish”开始配置，也可以从下图所示开始配置：



- a) 默认配置，直至选择注册许可文件

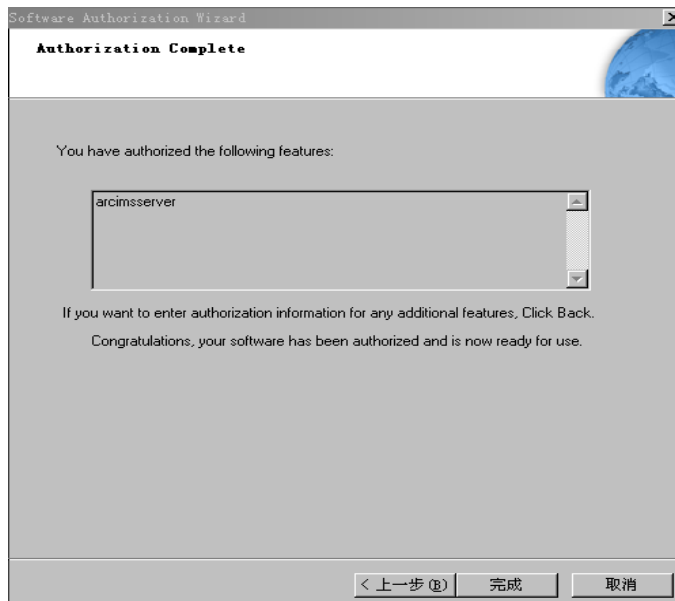


- b) 选择最下面的单选框，点击“下一步”继续：

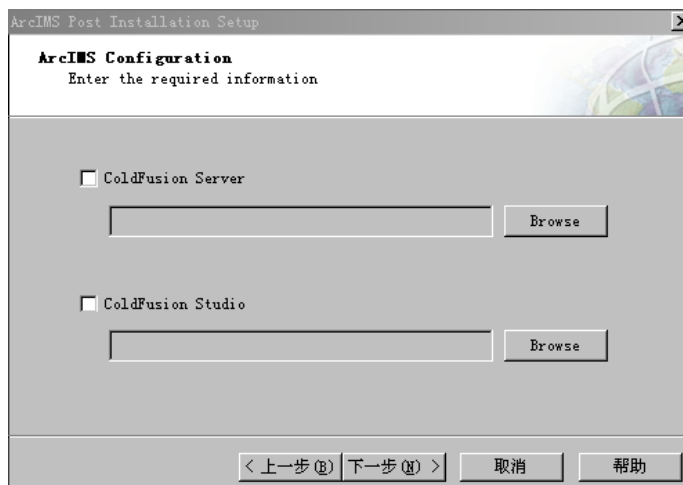


点击“Browse”按钮选择许可文件（如 ecp.ecp）。

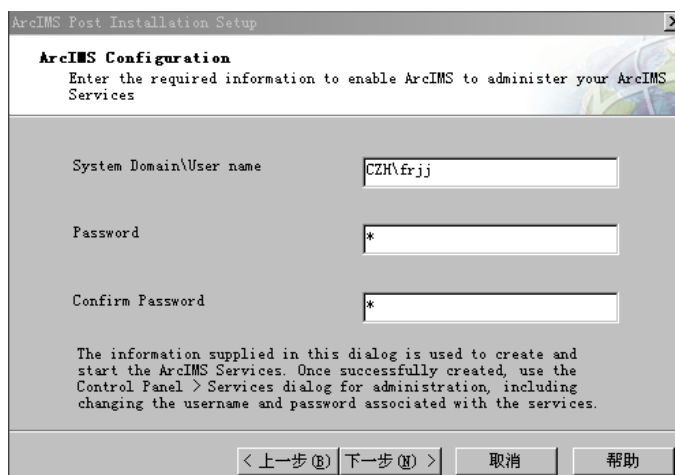
- c) 点击“下一步”，完成许可文件的注册



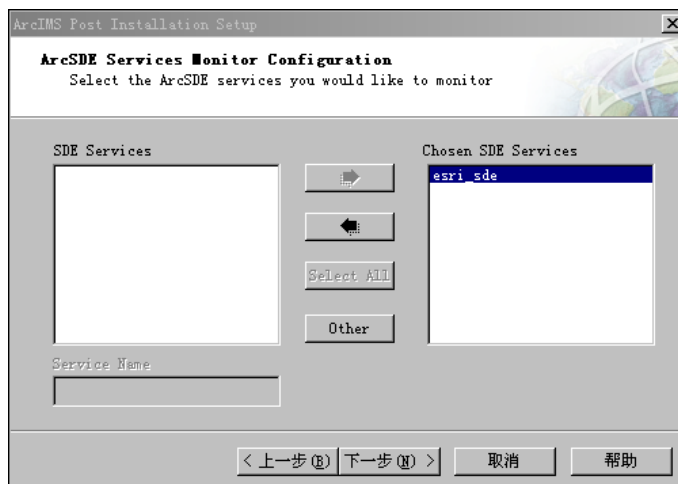
- d) 点击“完成”，继续配置 ArcIMS



- e) 默认配置，直至输入系统用户的密码

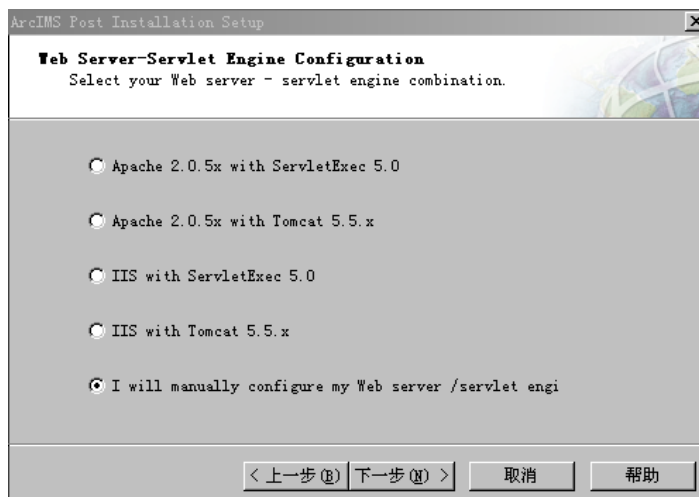


- f) 输入用户密码，并再次输入确认，点击“下一步”继续



这里可以选择 ArcIMS 可能采用的 SDE 服务。

- g) 点击“下一步”继续



- h) 上图是选择 Web 服务引擎和 Servlet 引擎。这里选择最下面的单选框，进行手动配置。



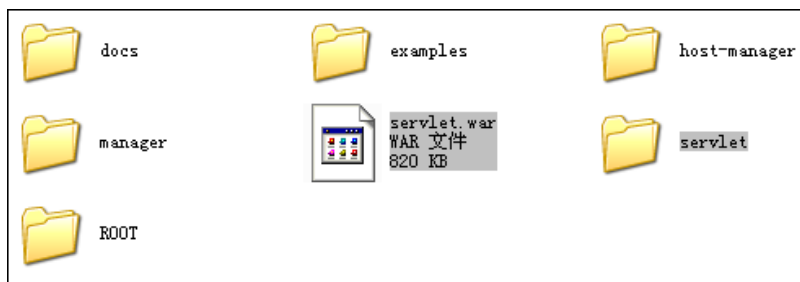
点击“完成”，完成自动阶段的配置。

7.2. 手动配置阶段

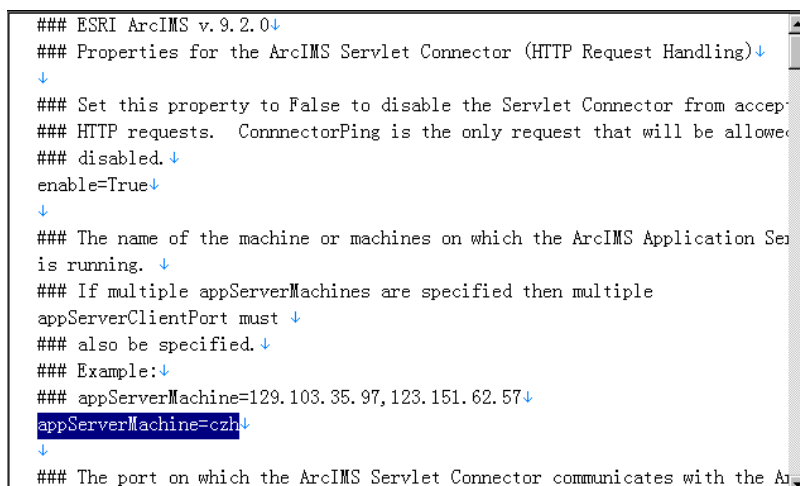
- a) 将文件 <ArcIMS 安装路径>\Connectors\Servlet\arcimsservletconnector.war 复制到 <Tomcat 安装路径>\webapps 下面。比如：

将 C:\Program Files\ArcGIS\ArcIMS\Connectors\Servlet\arcimsservletconnector.war 文件复制到：C:\Tomcat6.0\webapps 下面。

- b) 将上一步复制过去的文件改名为“servlet.war”，并且重启 Tomcat 服务，会发现在同一个目录已经生成了一个“servlet”文件夹。如下图：



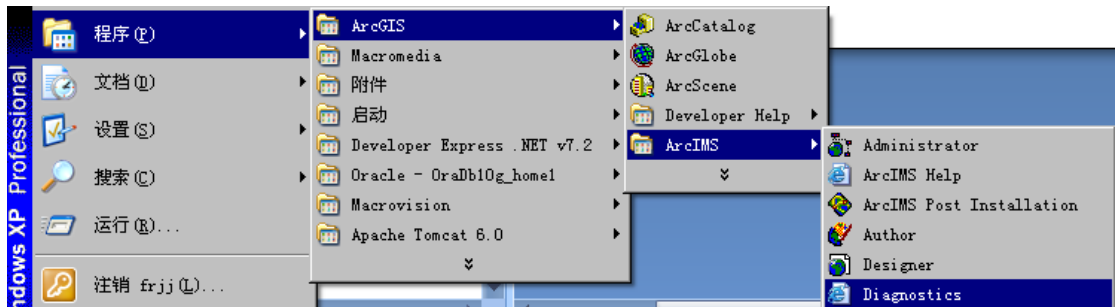
- c) 打开上图 Servlet 文件夹，进入 servlet\WEB-INF\classes 路径，用文本编辑器编辑 Esrimap_prop 文件，将 appServerMachine=APPSMACHINE 修改为 appServerMachine=<计算机名称>如：czh。如下图：



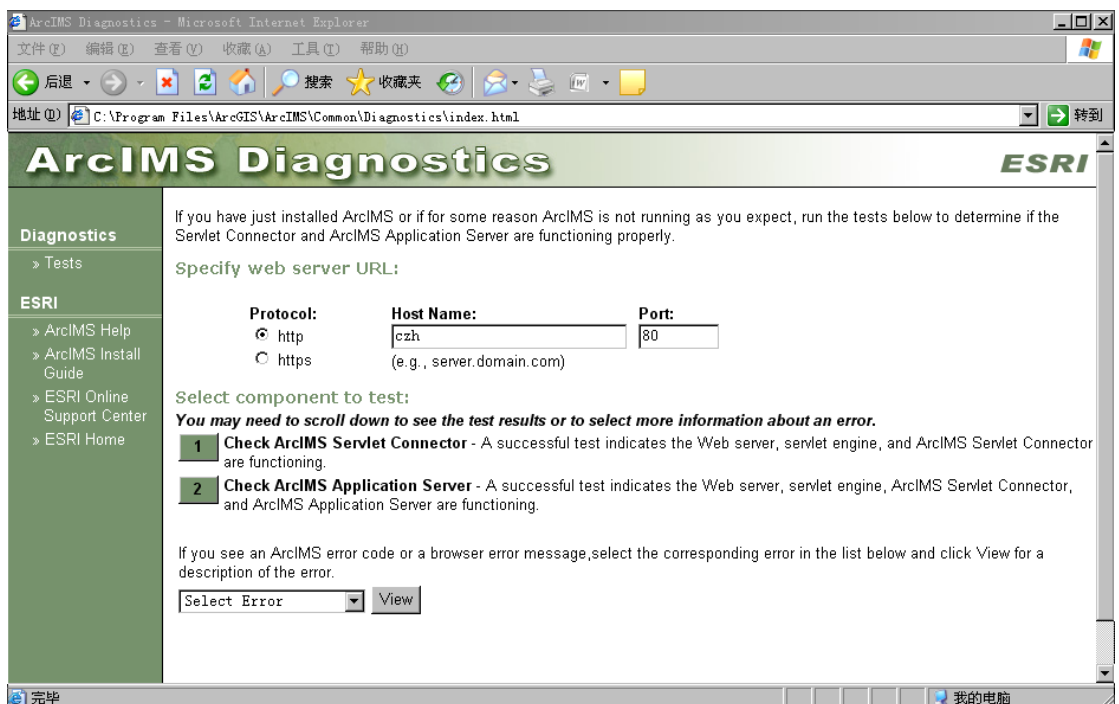
保存并退出。

8. 测试 ArcIMS 服务

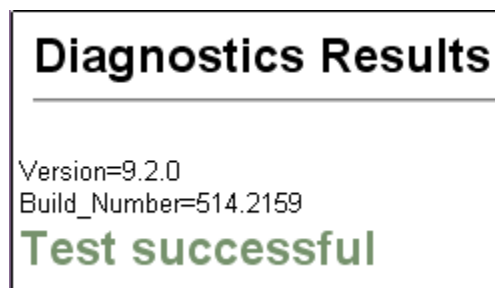
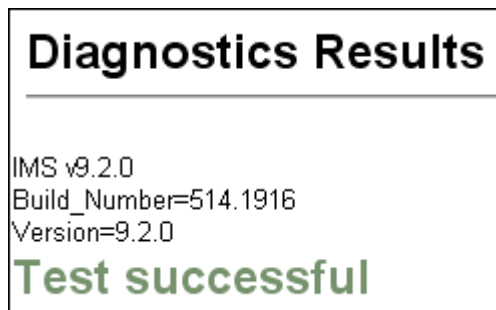
a) 从下图所示进入测试页面：



b) 进入如下页面：

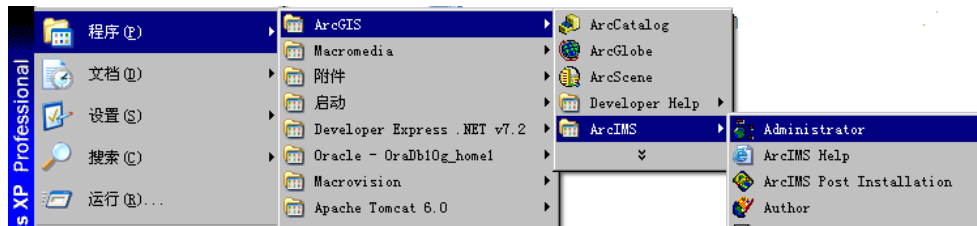


c) 将 Port 端口改为 Tomcat 服务端口（如 8080），并点击“1”、“2”按钮进行测试。
如果在页面下半部分分别出现下面内容，则 ArcIMS 配置成功。



9. 配置一个 ArcIMS 地图服务

a) 从下图所示启动地图服务管理：

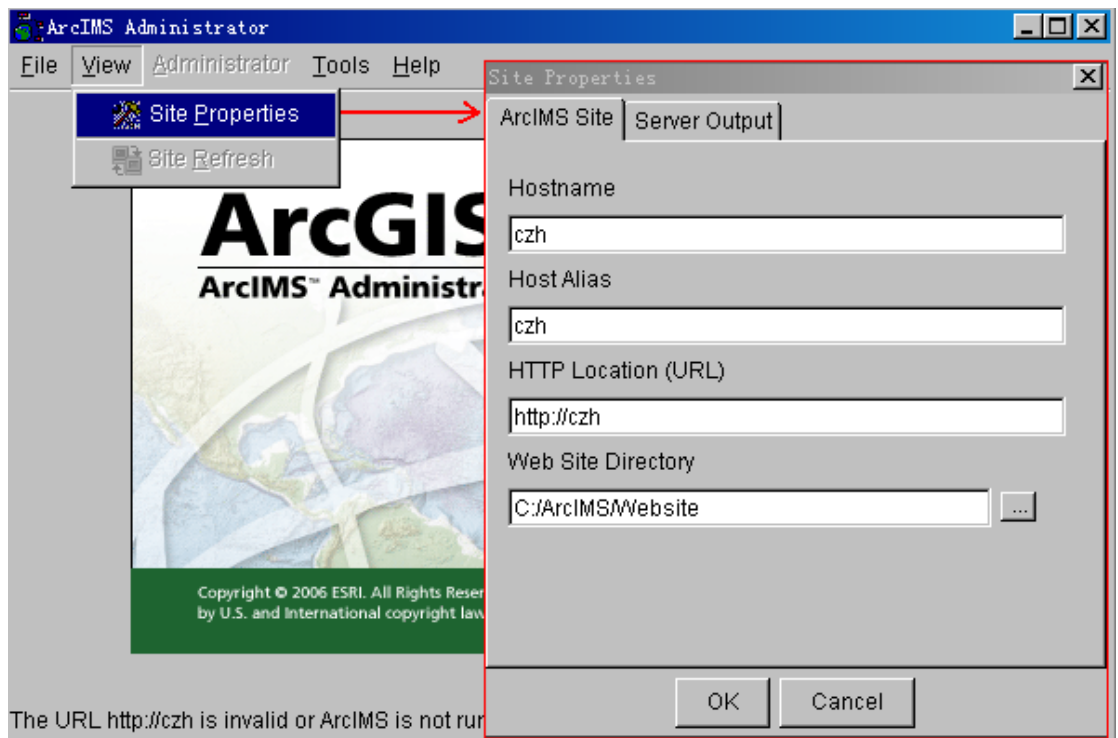


b) 从下图所示进入服务管理窗口：

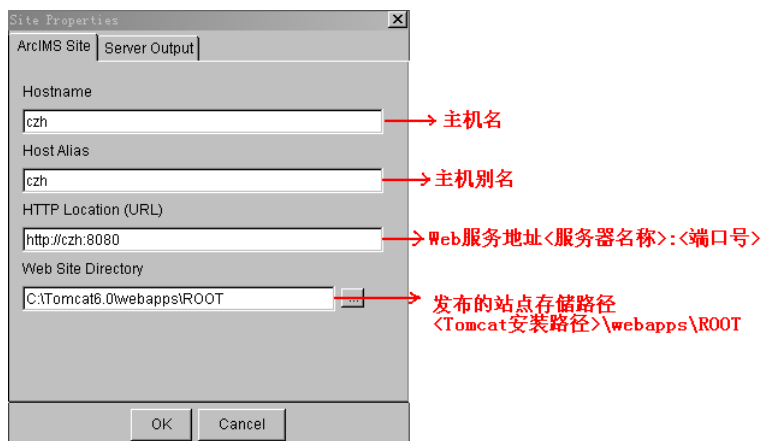


可以发现：左下角提示 Web 站点服务非法或者 ArcIMS 没有正常运行。这就重新启动 ArcIMS 或者检查一下 Web 站点设置。

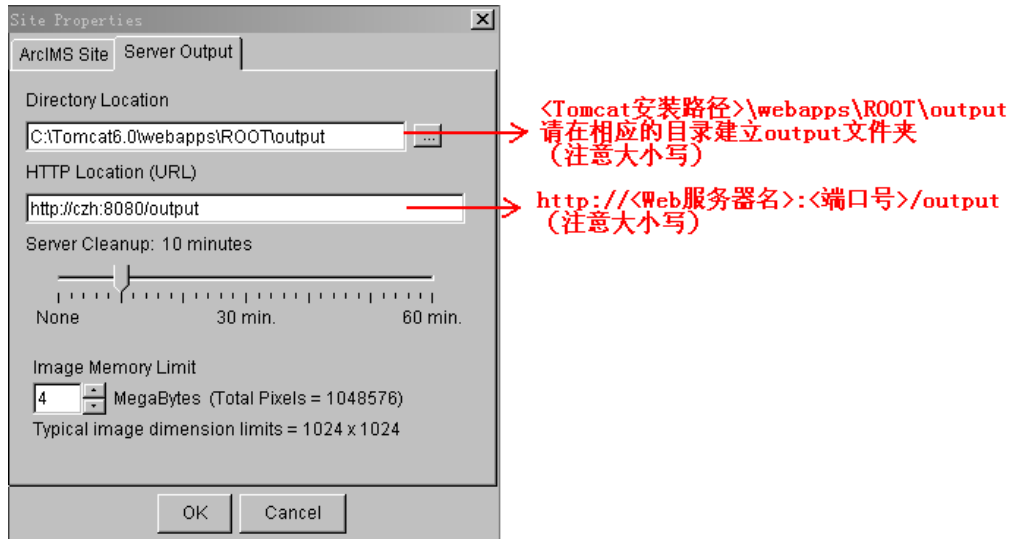
c) 如下图所示进入 ArcIMS 站点设置：



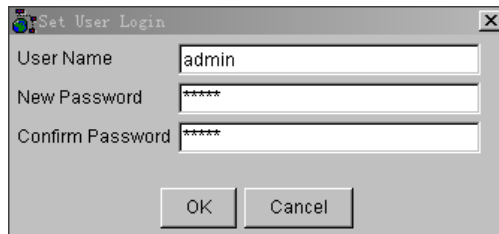
- d) 使用 Tomcat 作为 Web 服务器，需要将其发布 Web 站点放在 Tomcat 下面，所以上图中的站点设置改为下图所示：



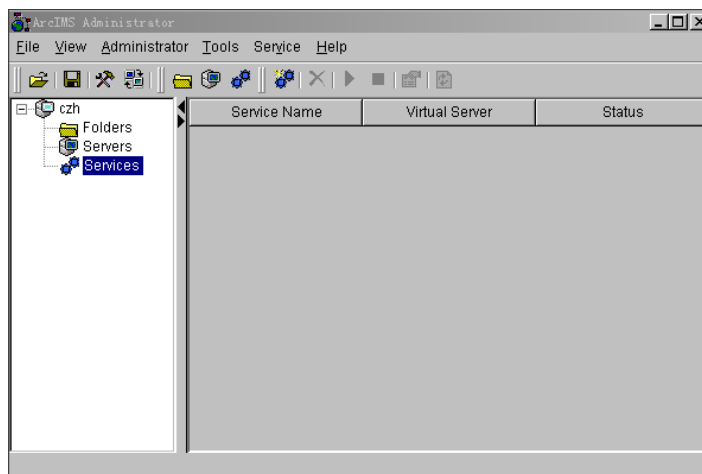
- e) 使用 Tomcat 作为 Web 服务器，需要将其发布图片站点放在 Tomcat 下面，所以上图中的 Output 站点设置改为下图所示：



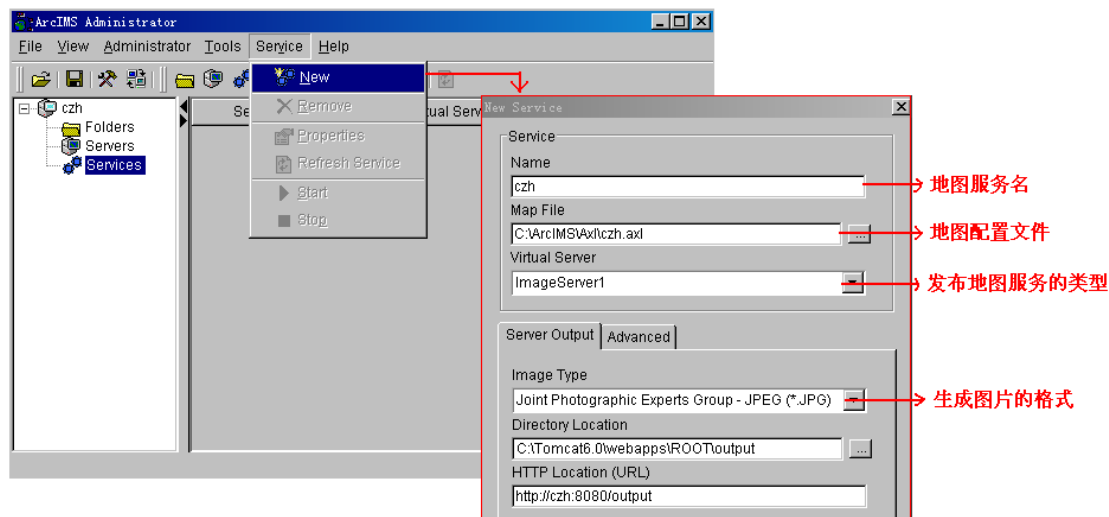
- f) 点击“OK”。如果第一次登录，需要设置登录用户名和密码。



- g) 点击“OK”。登录到 ArcIMS 服务管理系统。



- h) 下图是配置一个地图服务的示例



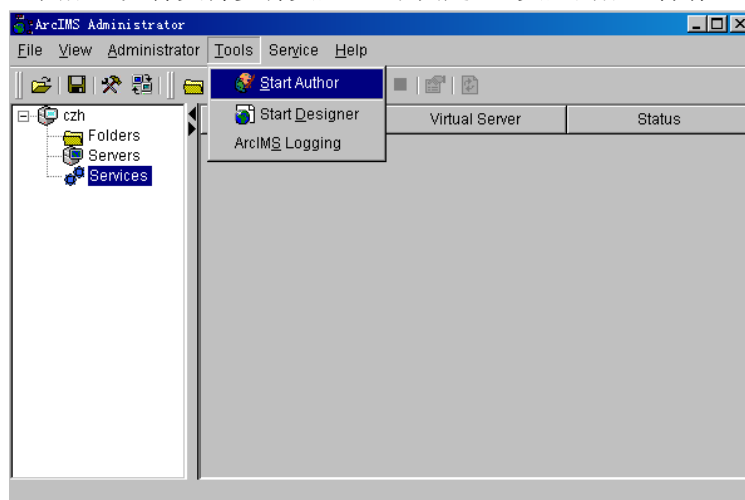
注意:

如果需要发布包含透明图层的地图图片

地图服务类型选择: **ImageServerArcMap1**;

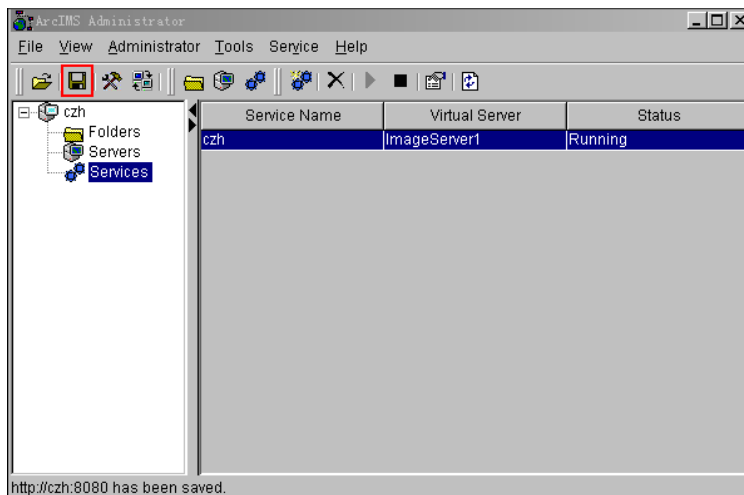
生成图片格式选择: **PNG**;

地图配置文件支持多种类型。下图是 .axl 类型的配置操作入口:



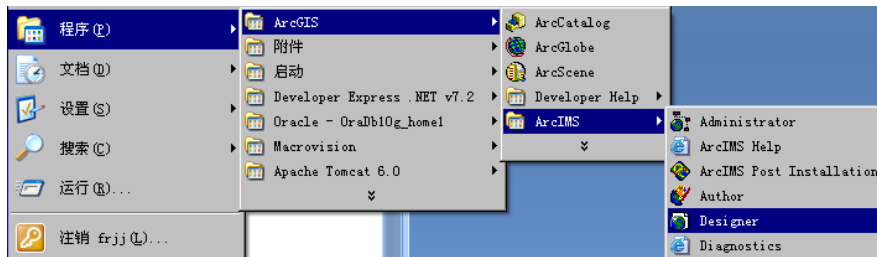
.axl 的配置与 .mxd 文件配置类似。

i) 配置完成后, 保存即可。



10. 用已经存在的 ArcIMS 地图服务生成一个 Web 应用系统

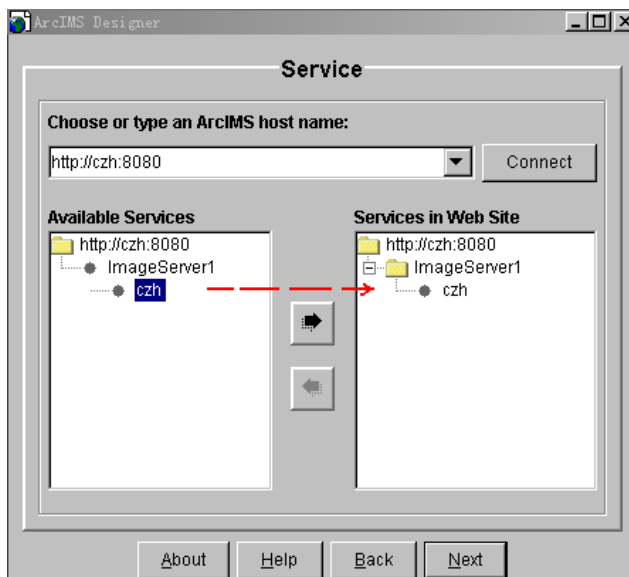
a) 从下图所示启动 Web 站点的配置:



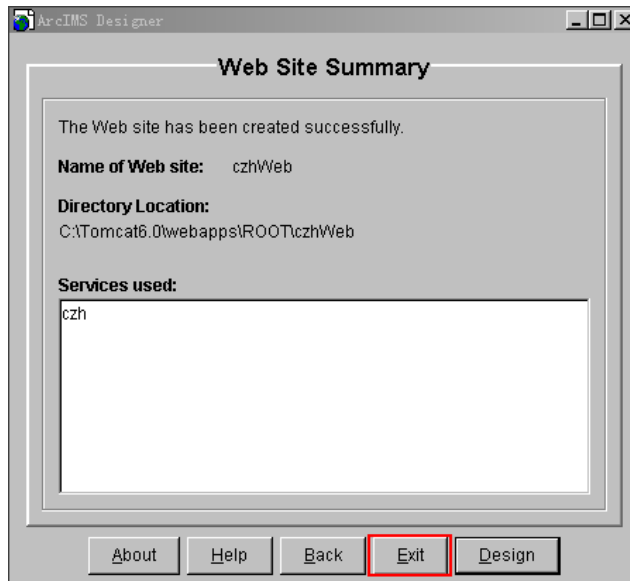
b) 在下图中输入 Web 站点的名称



c) 点击“Next”，进入地图服务的选择（在上面已经配置了 czh 地图服务）



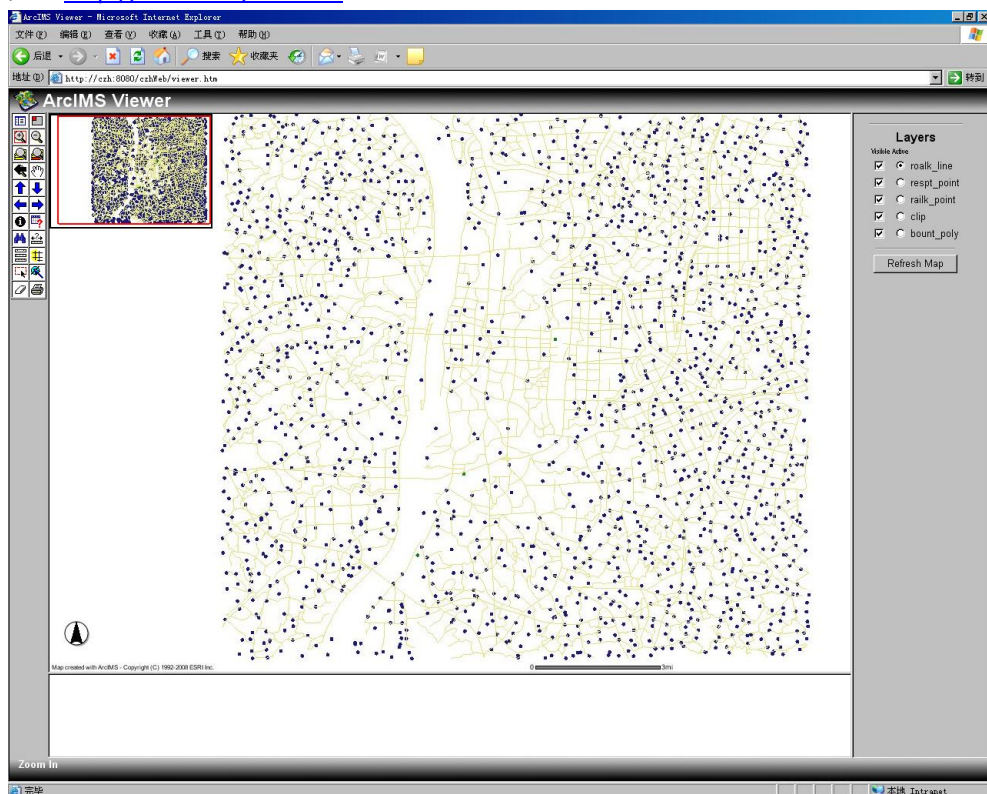
d) 然后默认配置一直到完成并退出。在配置过程可以根据需要做合适的选择。



e) 在浏览器输入如下地址就可以访问刚才生成 WebGIS 站点

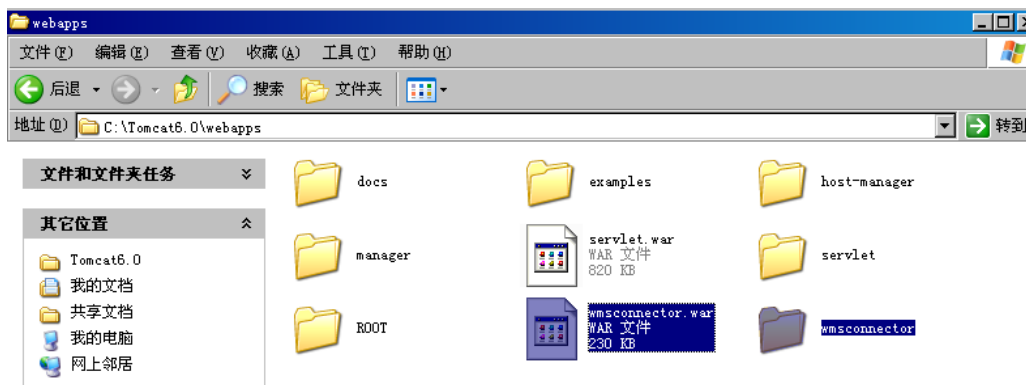
<http://<服务器名>:<端口>/<WebGIS 站点名称>>

如: <http://czh:8080/czhWeb>

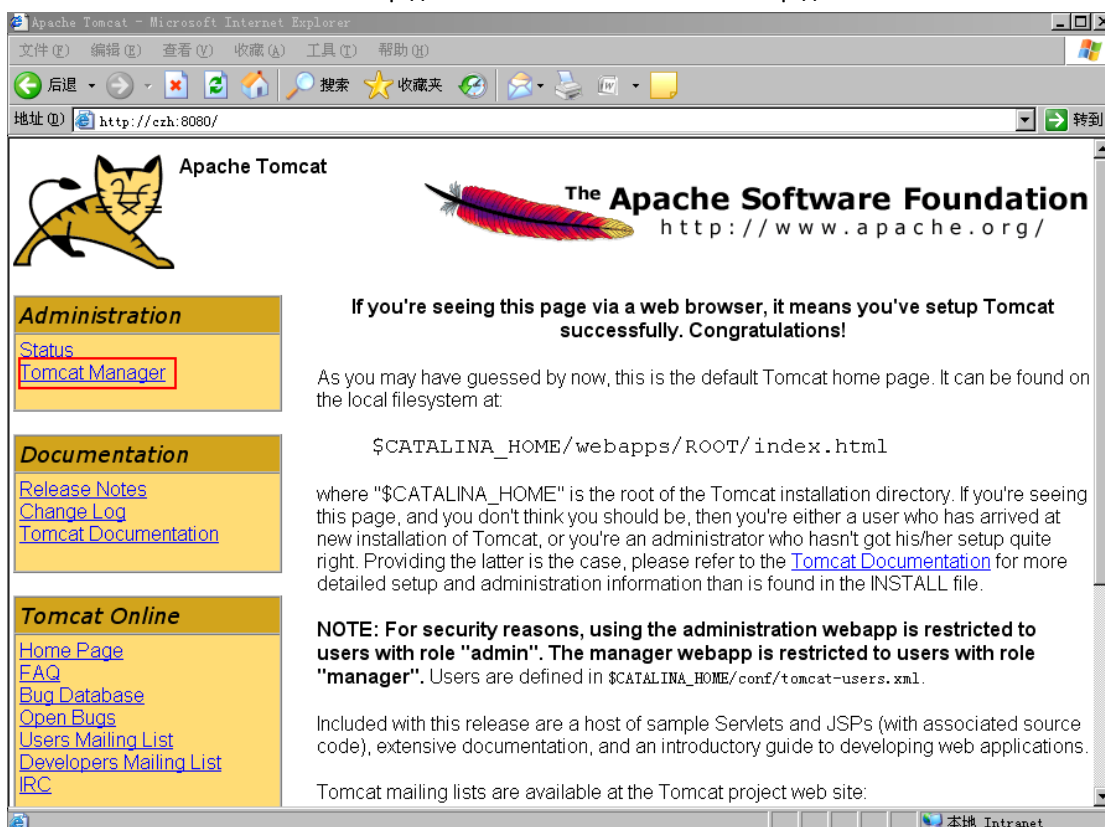


11. 配置 WMS 地图服务

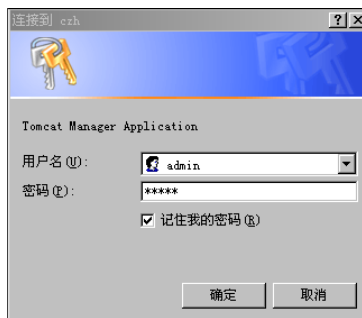
- 将文件<ArcIMS 安装路径>\Connectors\wms_connector\wmsconnector.war 复制到 <Tomcat 安装路径>\webapps\下面。如：
将 C:\Program Files\ArcGIS\ArcIMS\Connectors\wms_connector\wmsconnector.war 文件复制到：C:\Tomcat6.0\webapps
- Tomcat 会自动在相应目录下创建 wmsconnector 的文件夹，如果没有请重新启动 tomcat 服务。



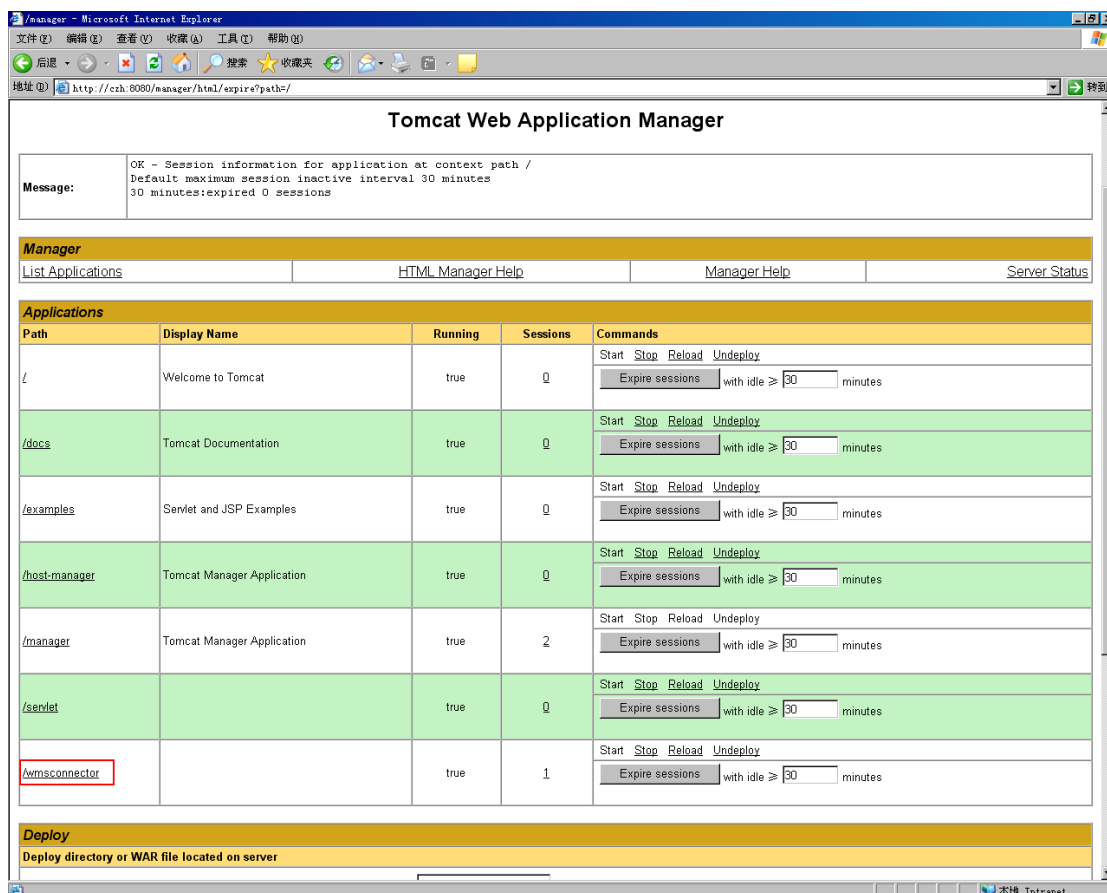
- 用浏览器访问 Tomcat 主页（http://<服务器名>:<端口号>如：http://czh:8080）



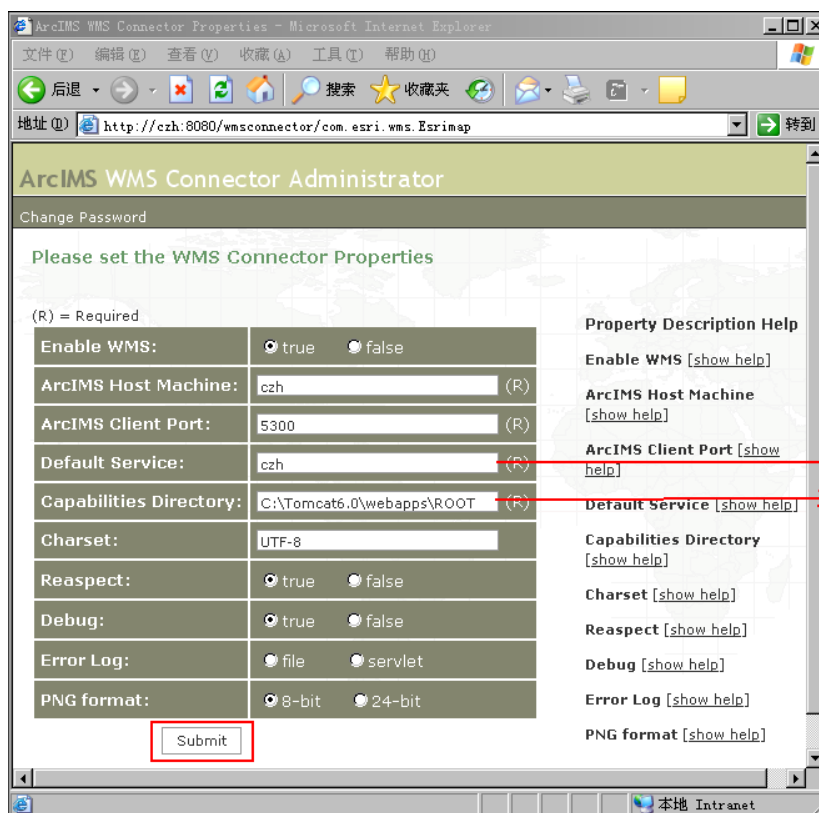
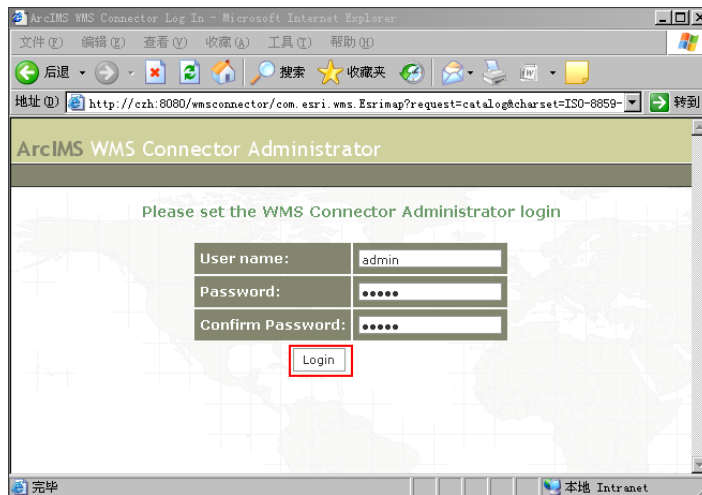
- 进入“Tomcat Manager”



输入 Tomcat 管理的用户名/密码 (admin/admin)

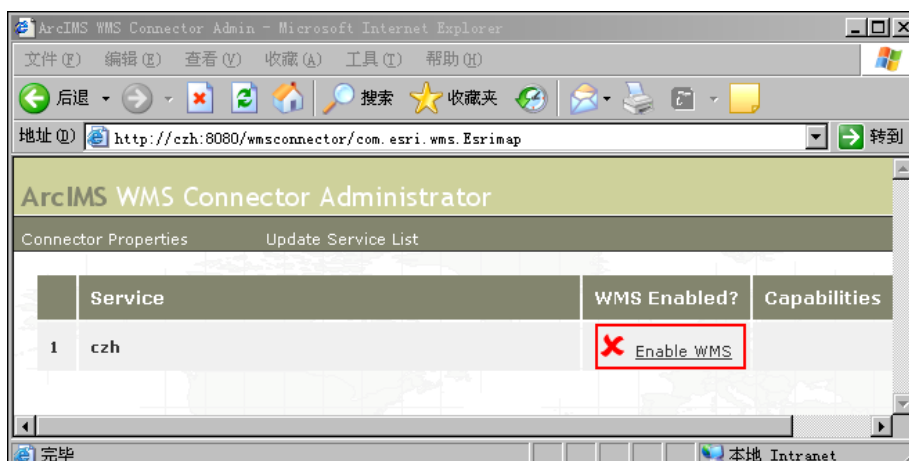


- e) 点击 wmsconnector 进入 W M S 配置页面
如果第一次登录，需要创建用户名和密码（如 admin/admin）

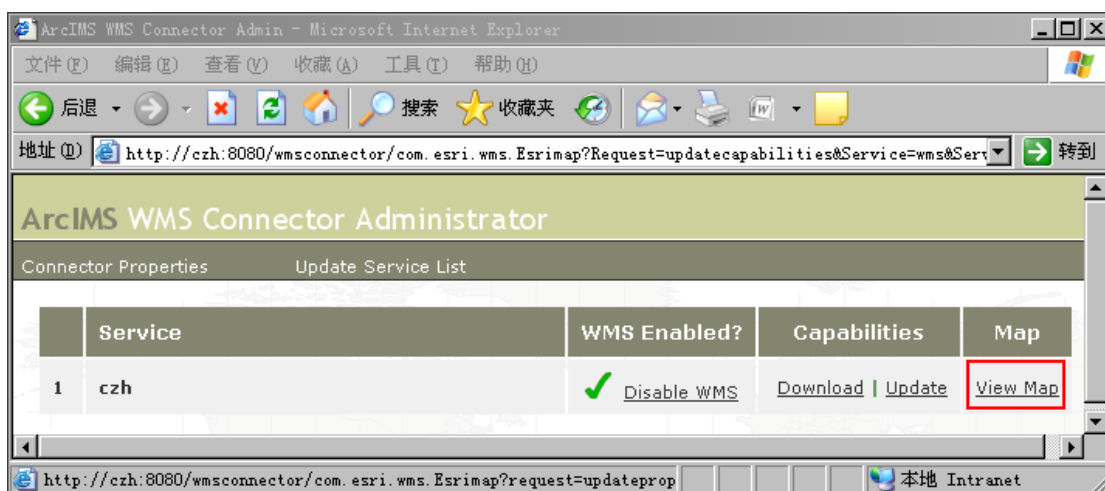


已有的ArcIMS地图服务名称
路径可以任意给，
会自动创建

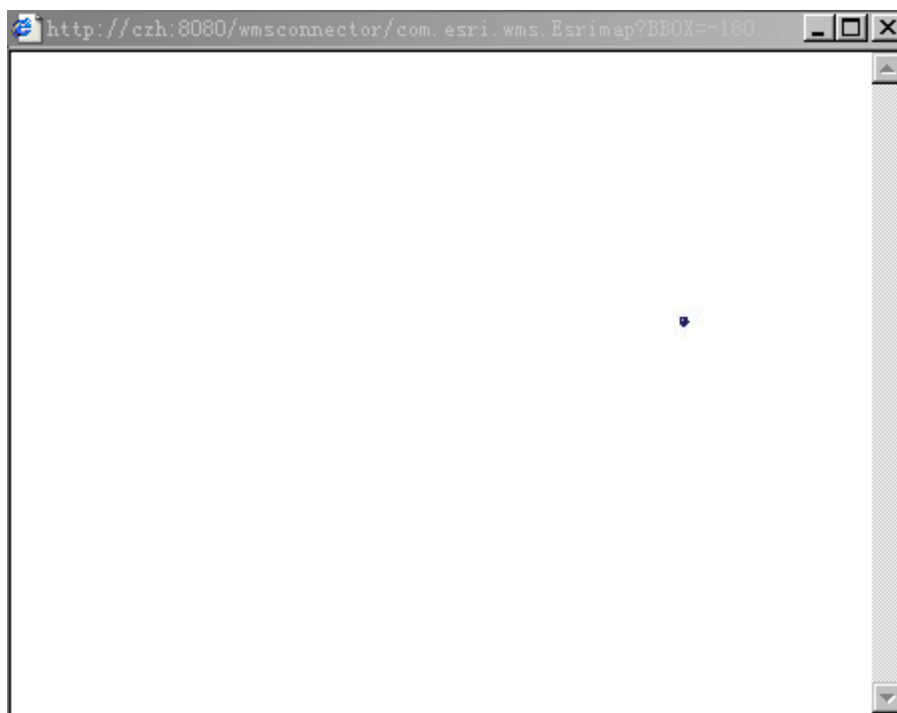
- f) 点击“Submit”按钮，提交配置参数。



g) 点击“Enable WMS”，使 WMS 服务启用。



h) 点击“View Map”，测试请求服务，如果能返回地图图片，则配置成功。



12. 手动配置 Jre 和 JDK

将 Jre 或 jdk 相应安装目录下的 bin 目录全路径追加到系统环境变量的 **Path** 中，用 “;” 将其与其他内容隔开。

如：将 “; C:\Program Files\Java\jre1.5.0_05\bin” 和 “;C:\Program Files\Java\jdk1.5.0_05\bin” 追加到环境变量 **Path** 中。

