

湖 北 省

# 地质矿产图色标

比例尺 1 : 50 000

(减色法)

湖北省地质矿产局

1990年

# 说 明

本色标编制主要参照《中华人民共和国比例尺 1:50 万—1:100 万地质图用色标准》为用色原则，并充分考虑到湖北地质、矿产的特点和制图的需要，以及当前制印设备技术条件和四色印刷应用推广的可能性。以简化制印工艺，少用色，降低成本，缩短印图周期为宗旨和标准化为目标。

本色标适用于编制比例尺为 1:50 000 地质、矿产图的彩色设计和出版印刷用色，也可供编制出版其它比例尺地质图件的用色参考。

## 一、色标内容

1. 本色标选用柠檬黄、大红、孔雀蓝、黑色四个基本色及绿色、棕色为矿产图二个专用色。色号顺序：柠檬黄为 1，大红为 2，孔雀蓝为 3，黑色为 4，绿色为 5，棕色为 6。地质图使用 1—4 号色，四色出版印刷（见色标 1）；矿产图使用 1—6 号色，六色出版印刷。

2. 地层部分：表 1（见色标 2）。

地 层	第四系 (Q)	上第三系 (N)	下第三系 (E)	白垩系 (K)	侏罗系 (J)	三叠系 (T)	二叠系 (P)	石炭系 (C)
色标编号	1—10	12—17	19—22	24—31	33—42	44—59	61—75	77—86
地 层	泥盆系 (D)	志留系 (S)	奥陶系 (O)	寒武系 (Є)	震旦系 (Z)	元古界 (Pt)	太古界 (Ar)	
色标编号	88—96	98—113	115—135	137—152	153—162	163—186	187—202	

3. 岩浆岩部分：表 2（见色标 3）。

岩浆岩	侵入岩类							脉岩类
	酸性—中酸性岩类 (Γ—ΓΔ)						中性岩类 (Δ)	
	喜马拉雅期	燕山—印支期	华力西期	加里东期	元古代	太古代		
色标编号	203—205	206—220	221—223	224—229	230—238	240—242	243—248	
岩浆岩	侵入岩类			火山岩类				脉岩类
	基性岩类 (N)	超基性岩类 (Σ)	碱性岩类 (E)	酸性岩类 (A)	中性岩类 (A)	基性岩类 (B)	碱性岩类 (θ)	
色标编号	249—251	252—254	255—257	258—260	261—263	264—266	267—269	270—275

4. 矿产部分：表 3（见色标 4）。

名 称	矿 种	化探异常	重砂异常	成矿远景区	成矿带	成矿时代
色标编号	276—284	285	286	287	288	289—294

5. 其他：表 4（见色标 5）。

色号	用色层次	要素内容	色标编号
3	100%	水系及注记、沼泽、泉井、雪被、山隘	295—297
3、4	20%、15%	水部普染、境外普染	298、316

续表 4

色号	用色层次	要素内容	色标编号
2	100 %	火山口、珊瑚礁、围岩蚀变、混合岩化、化石符号、同位素年龄值，岩性花纹。	299 - 304
2	红色加网	钻孔及编号	305
4	100 %	地质界线、岩相界线、年代地质符号、断层岩层产状、比例尺、经纬度、图例框、境界线。	306 - 312
4	黑色加网	城镇、交通网、桥梁、山峰高程及注记、等高线及注记。	313 - 315

6. 本色标选用10个专用网纹。1—6号为地层专用网纹，7—10号为岩浆岩专用网纹（见色标6）。

## 二、网点、网纹胶片的技术要求

1. 本色标采用54线/厘米圆型激光网点胶片，胶片比例为5%、10%、15%、20%、30%、40%、50%、60%、70%、80%、实地共11级。
2. 本色标还采用专用网纹胶片。并采用80线/厘米网点胶片为地质图件的地理底图要素专用。
3. 胶片角度：柠檬黄90°、大红15°、孔雀蓝75°、黑45°。
4. 本色标在制版、印刷工艺中，网点、网纹扩大值不超过±5%。

## 三、检验方法

1. 用30倍刻度放大镜检查网点、网纹在制版、印刷工艺中扩大值。
2. 在日光条件下，0.5米以内目视对比，颜色与本色标一致，色相均匀，套印吻合不漏白，图面洁净。

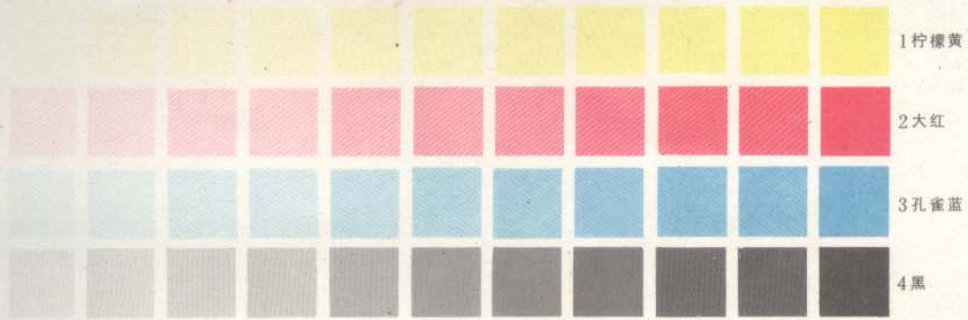
## 四、使用原则

1. 地层、岩浆岩及其他要素的设色，必须在本色标中选用。地质年代的用色新到老由浅到深的规律不能倒置。如有特殊需要，在不增加基本用色数及不改变基本色相标准的情况下，可以重新组合新的色相使用。
2. 矿产部分的矿种色标综合为9个颜色，各矿种设色可根据基本色6个色，按GB958—89区域地质图图例规定配色。

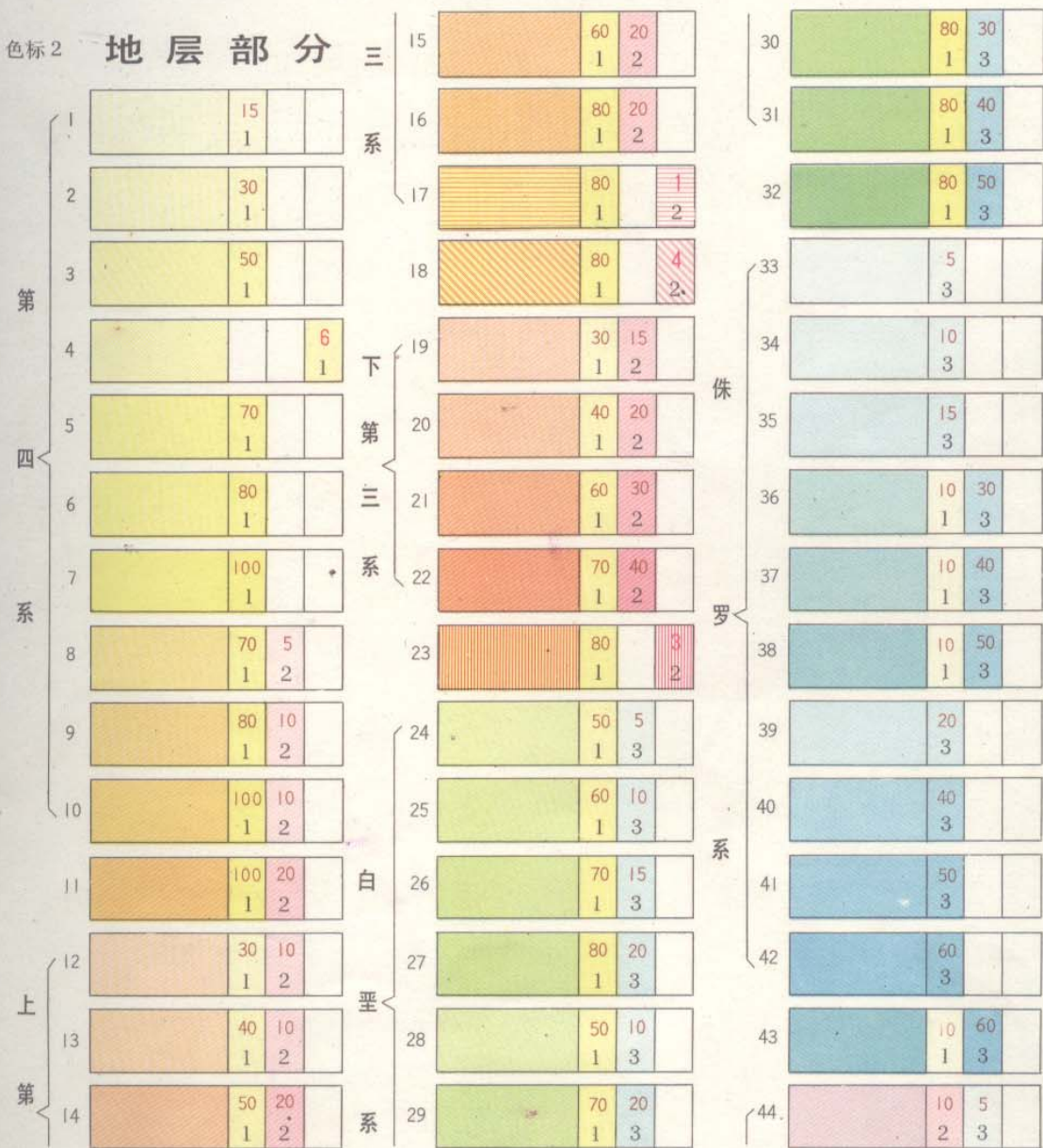
## 五、附加说明

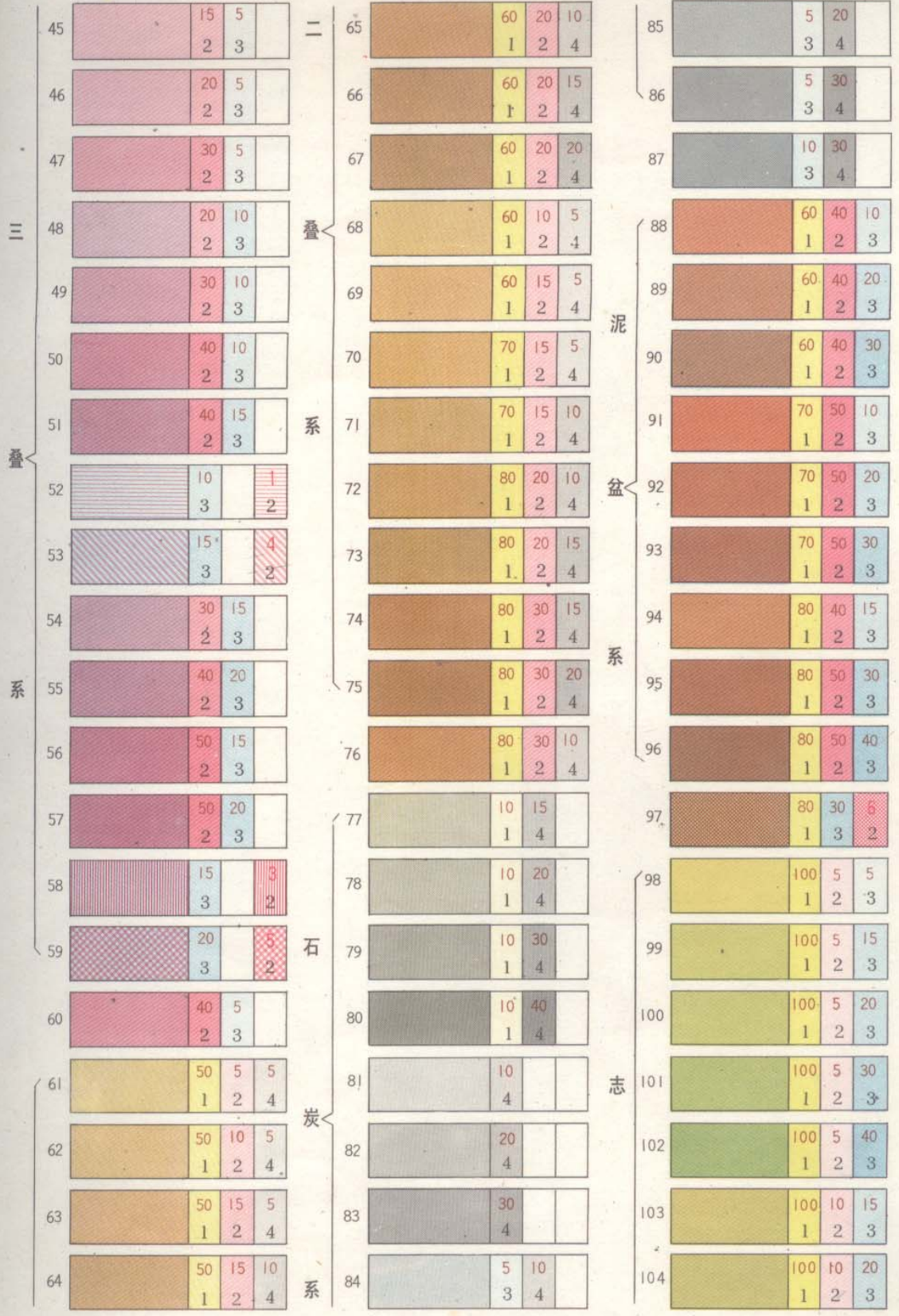
1. 本色标由湖北省地质矿产局提出。
2. 本色标由湖北省区域地质矿产调查所制印厂负责起草、编制、印刷。
3. 本色标主要起草、设计人员：何德恒、李兴尧、施友兰、骆宏。
4. 本色标由湖北省地质矿产局负责解释。

色标1 颜色编号

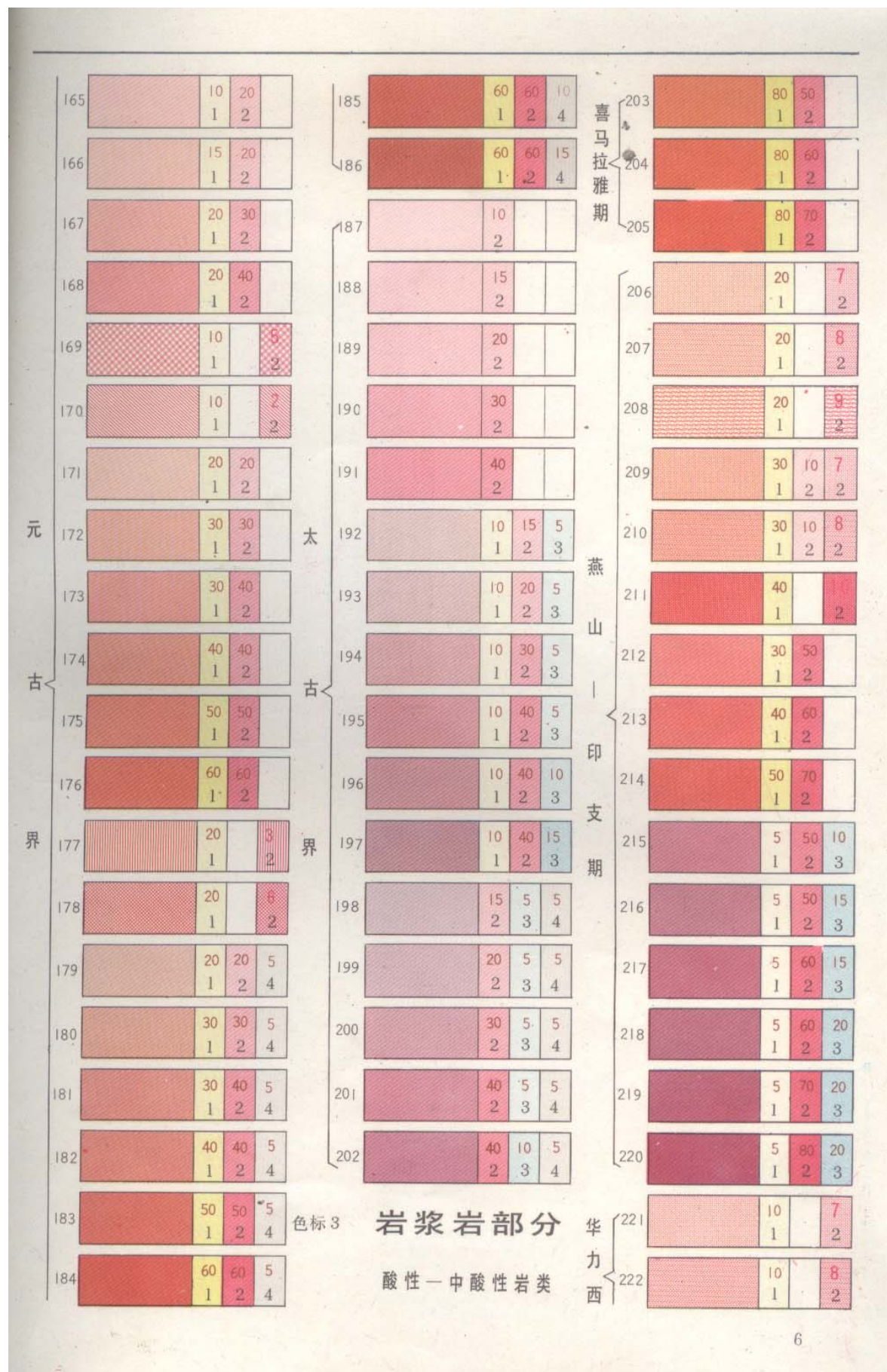


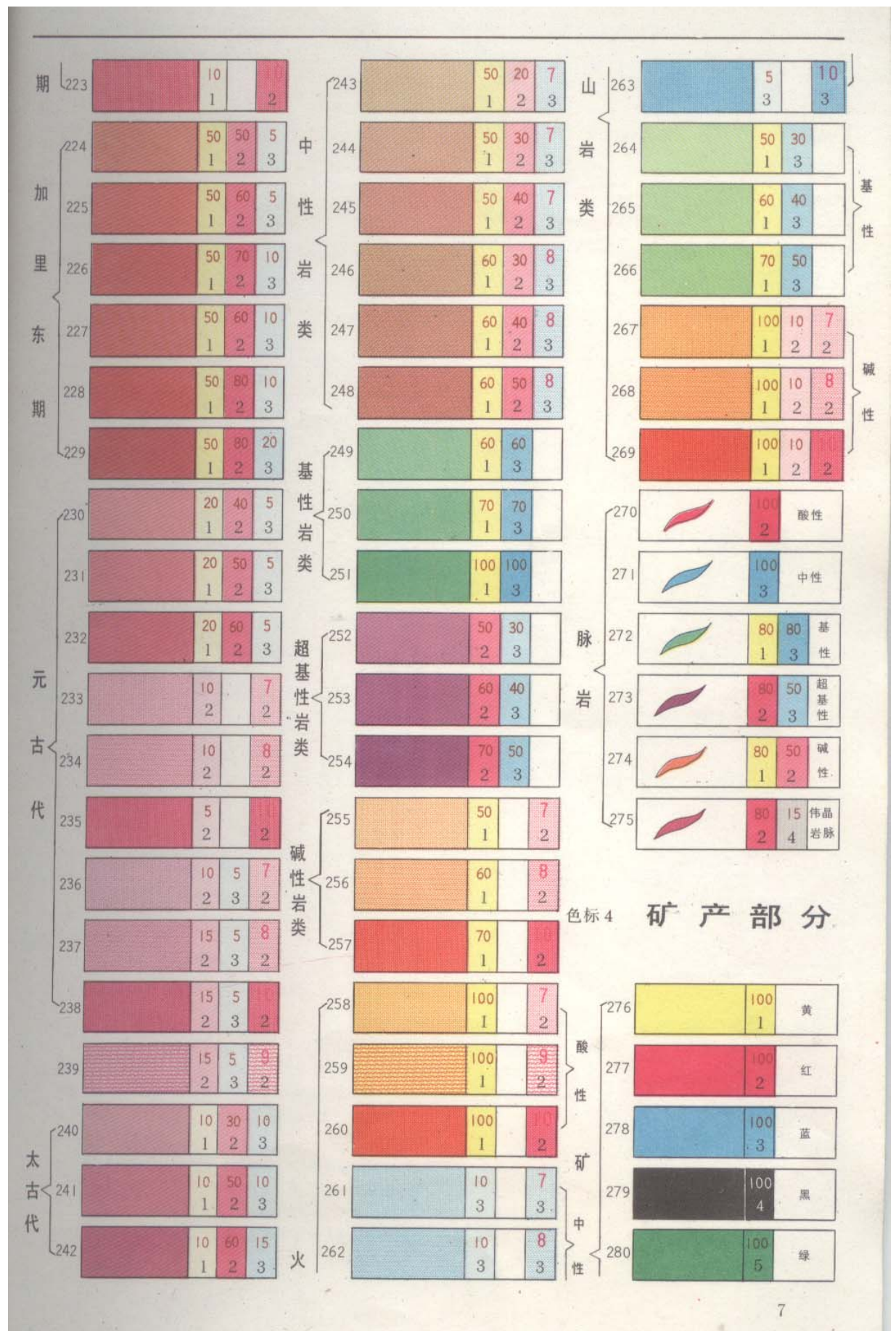
色标2 地层部分





留	105	100	10	30	陶	125	30	5	50	系	145	40	40	20	
	106	100	10	40		126	30	5	60		146	50	50	20	
	107	100	10	50		127	30	5	70		147	15	15	15	
	108	100	15	15		128	30	5	80		148	20	15	20	
	109	100	15	20		129	15	5	30		149	30	20	20	
	110	100	15	30		130	20	10	40		150	40	30	20	
	111	80		4		131	30	10	50		151	40	30	30	
	112	80		5		132	30	10	60		152	50	40	30	
	113	100		6		133	30	15	70		153	70	20		
	114	100	15	40		134	30	20	70		154	70	30		
系	115	15	20		135	30	20	80	155	80	30				
	116	20	30		136	40	80		156	80	40				
	117	20	40		137	20	15	5	157	80		5			
	118	30	50		138	30	20	10	158	100	30				
	119	30	60		139	40	30	10	159	100	40				
	120	30	70		140	50	40	15	160	100	50				
	121	30	80		141	50	40	20	161	100	60				
	122	15	5	20	142	20	20	10	162	100		6			
	123	20	5	30	143	30	30	15	163	10	10				
	124	20	5	40	144	40	40	15	164	15	15				
奥					寒					震					
					武					目					





种	281	100 6	棕	
	282	80 2	50 3	紫
	283	40 2	浅红	
	284	40 3	浅蓝	
	285	5	化探异常	
	286	6	重砂异常	
	287	4	成矿远景区	
	288	3	成矿带	
成	289	80 1	40 2	喜马拉雅期
	290	100 5	燕山期	
	291	100 3	印支期	
	292	100 6	华力西期	
	293	80 2	50 3	加里东期
	294	100 2	20 3	前寒武纪

色标 5 其 他

295	3	水系及注记
296	3	沼泽泉井
297	3	雪被山隘
298	15 3	水部普染
299	2	火山口珊瑚礁
300	2	围岩蚀变
301	2	混合岩化
302	2	化石符号
303	2	同位素年龄值
304	2	岩性花纹
305	2	点 钻孔及编号
306	4	地质界线岩相界线
307	4	年代地质符号断层
308	4	岩层产状
309	4	比例尺

310	4	经纬度
311	4	图例框
312	4	境界线
313	4	点 城镇交通网桥梁
314	4	点 山峰高程点注记
315	4	点 等高线及注记
316	4	10 境外普染

色标 6 网 纹 编 号

317	1
318	2
319	3
320	4
321	5
322	6
323	7
324	8
325	9
326	

采用本色标的清绘分版方案如下:

1、多色版

图名、比例尺、图例框及注记、内外图廓、图廓外整饰内容、经纬线及注记、地质界线、岩相界线、境界线、年代地质符号、断层、岩层产状及注记、水系及注记、沼泽、泉井、雪被、山隘、火山口、珊瑚礁、岩性花纹、钻孔及编号、同位素地质年龄样品符号、围岩蚀变、混合岩化、化石符号等。

2、黑色加网版

居民地及注记、交通网、桥梁符号、山峰及高程注记、等高线及注记等。

3、矿产版

图名、矿产图例、矿(化)点符号及编号、矿泉、重砂异常及编号、化探异常及编号、航磁异常及编号等其他异常、成矿远景区范围及编号。