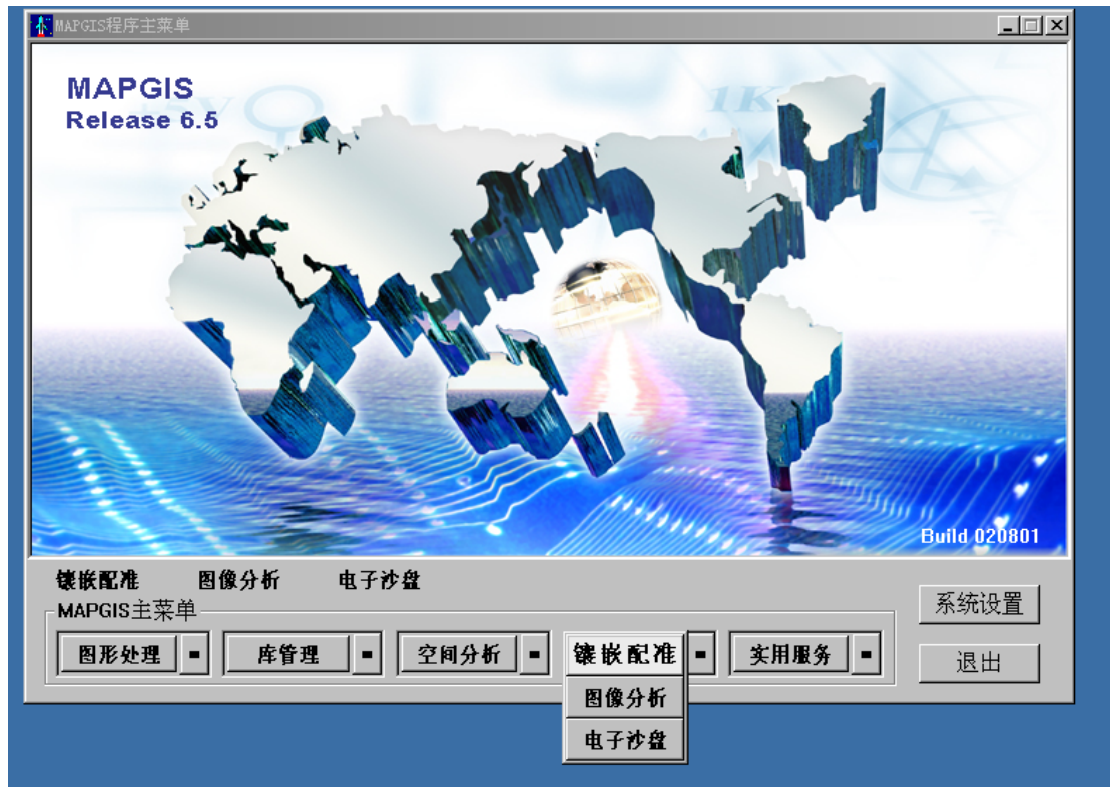
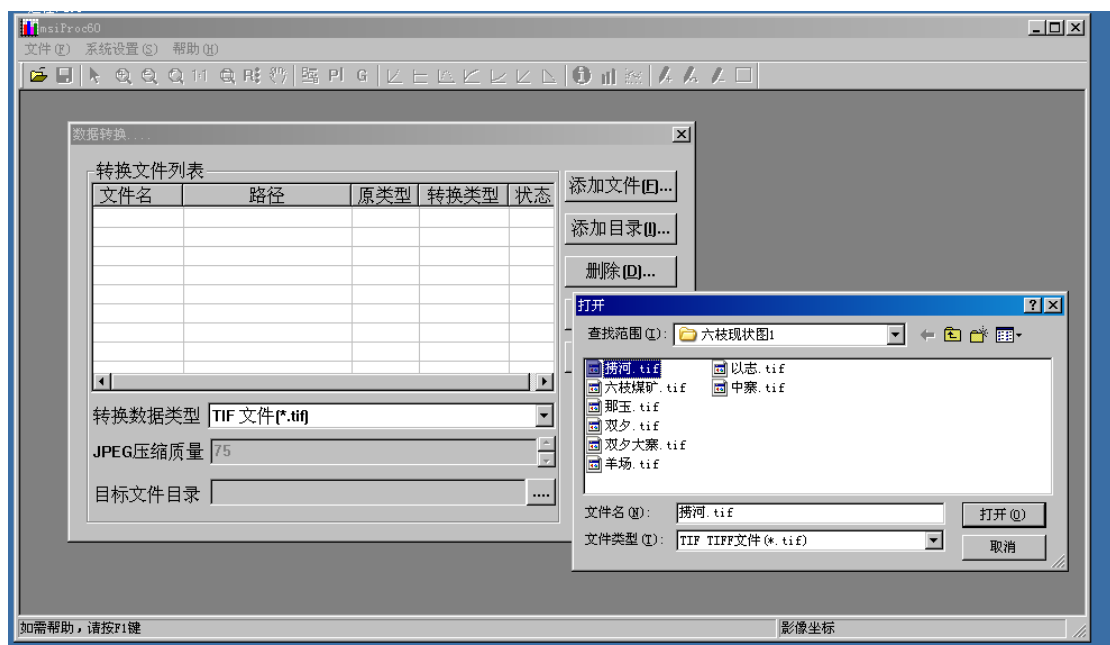


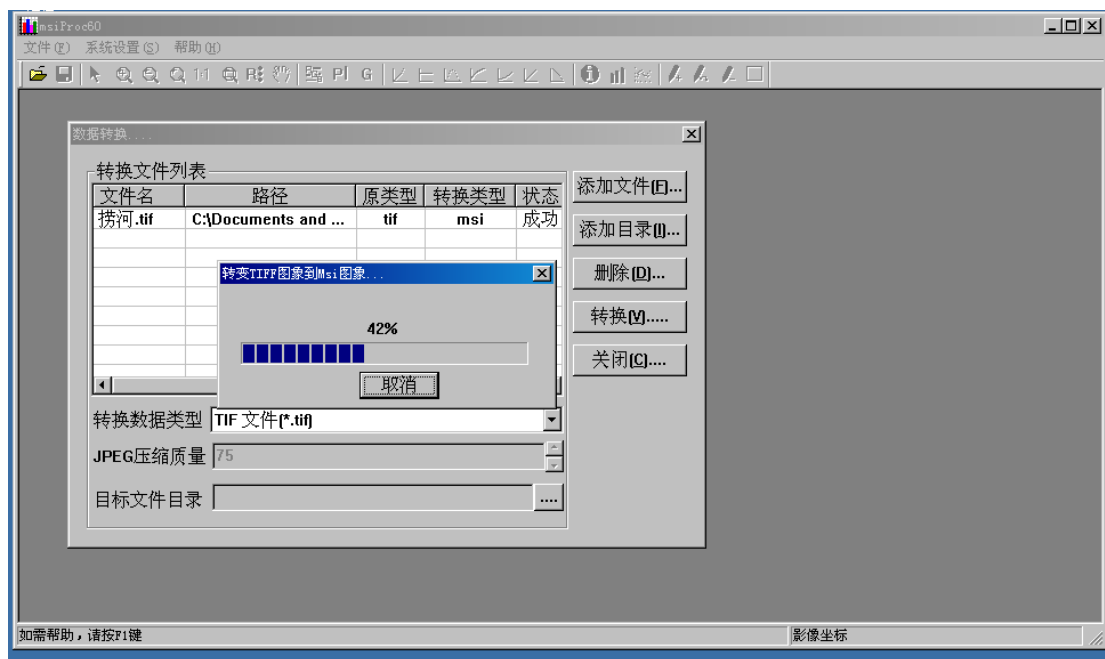
1、进入 MAPGIS 主菜单



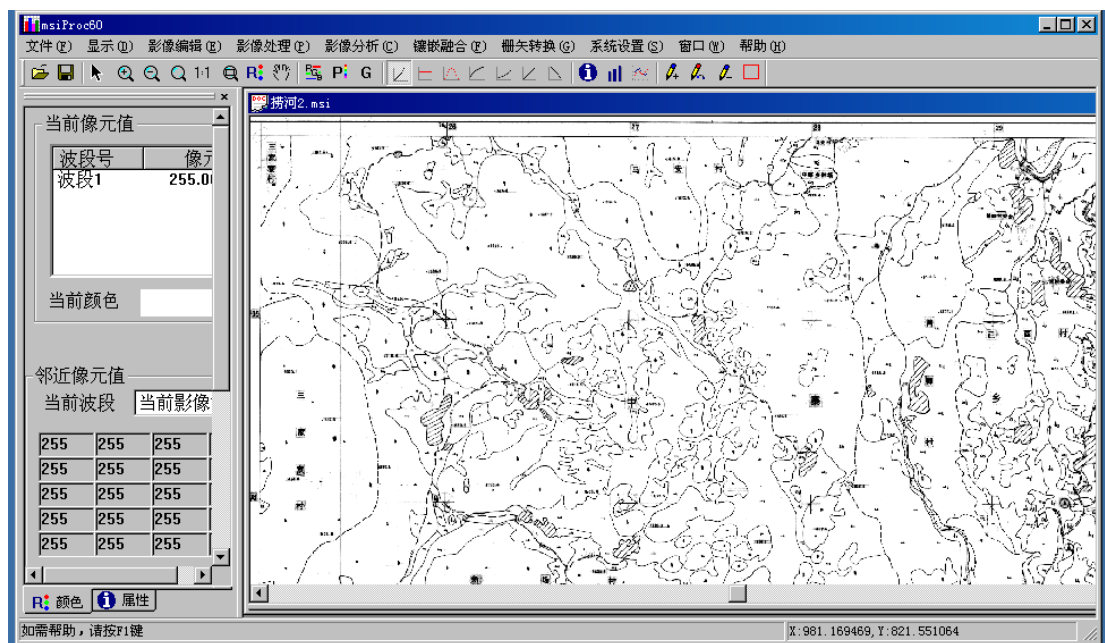
2、文件——数据输入——数据转换类型（选择 tif 或 jpg）——添加文件



3、转换（将 TIF 或 JPG）格式的数据转换为 MSI 数据。

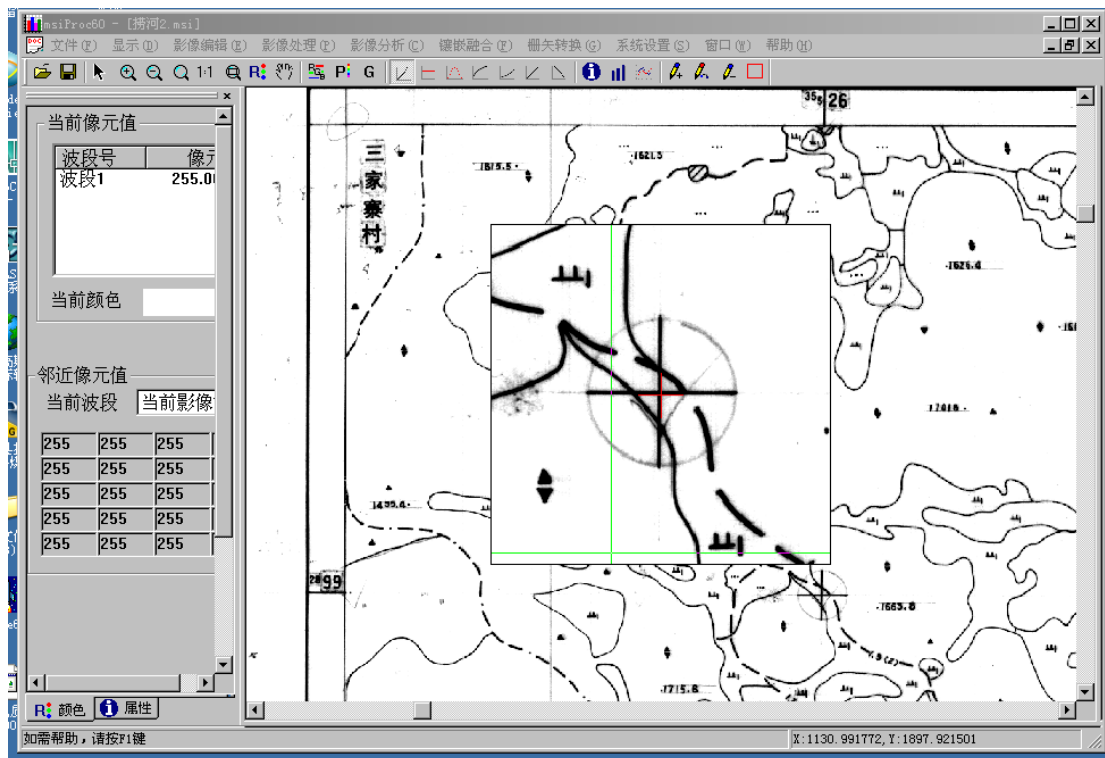


4、文件——打开影像（打开上一步转换后保存的.msi 影像）

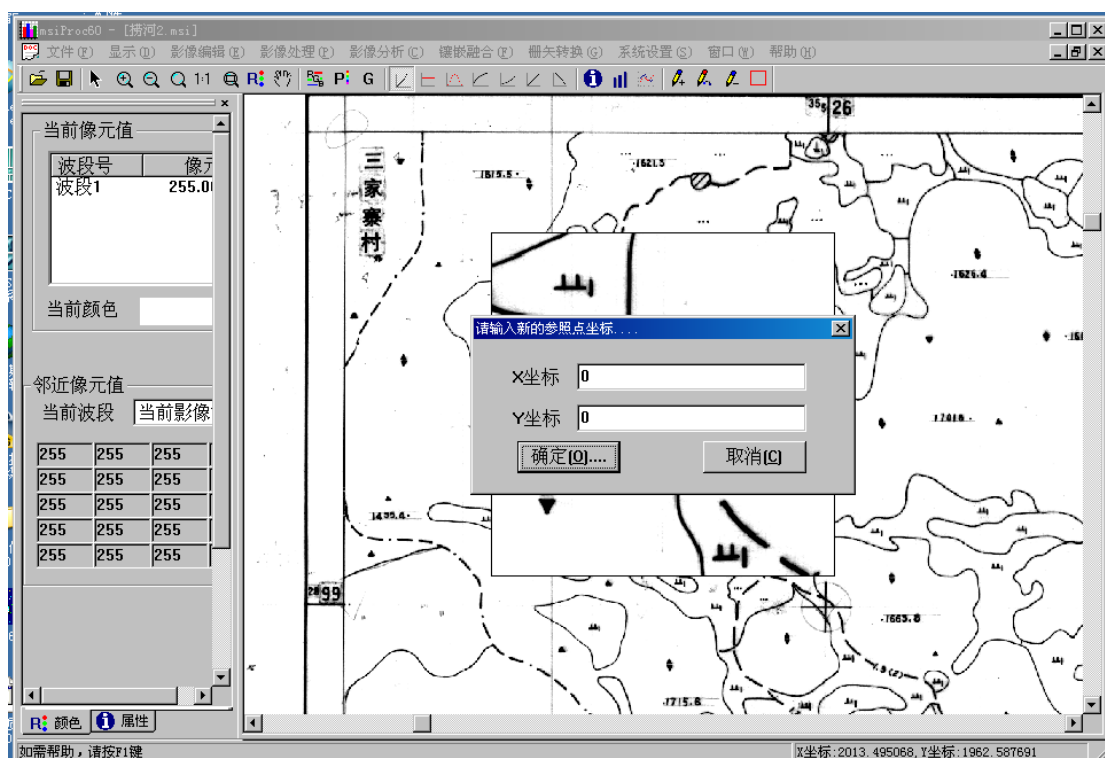


5、镶嵌融合——删除所有控制点

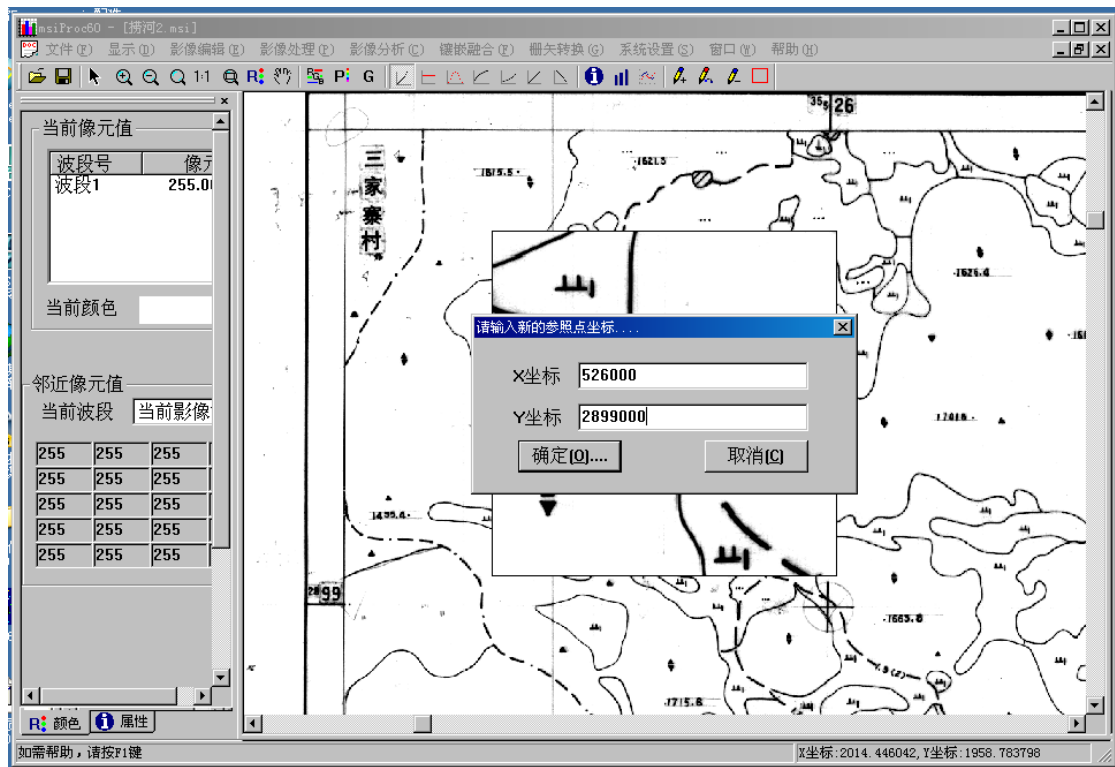
6、镶嵌融合——添加控制点(选择图上控制点) 单击工作区添加控制点的地方, 会放大显示, 调整好控制点位置后, 按空格键, 弹出输入新参照点坐标, 如此重复添加控制点, 直到个数满足校正参数要求



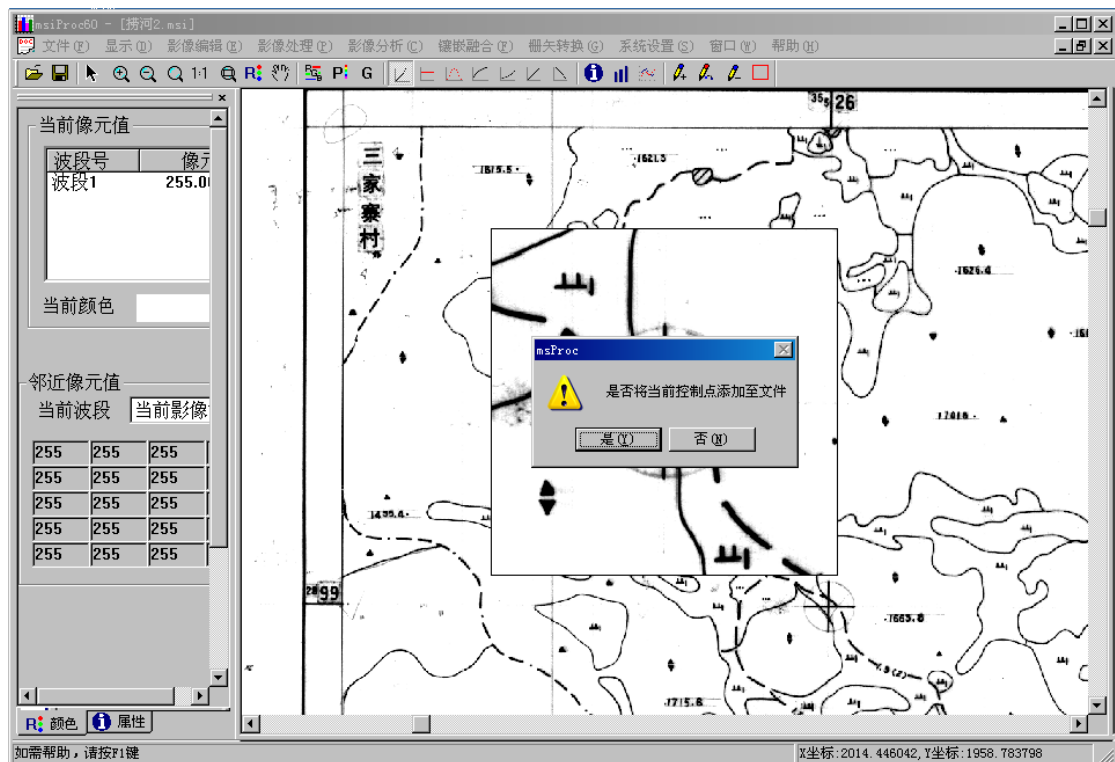
点击右键——指针，然后点击控制点的十字丝处，（如目标太小，看不清楚，则点击右键——放大）。调整号控制点的位置，按空格键，弹出以下对话框：



输入控制点的坐标



确定

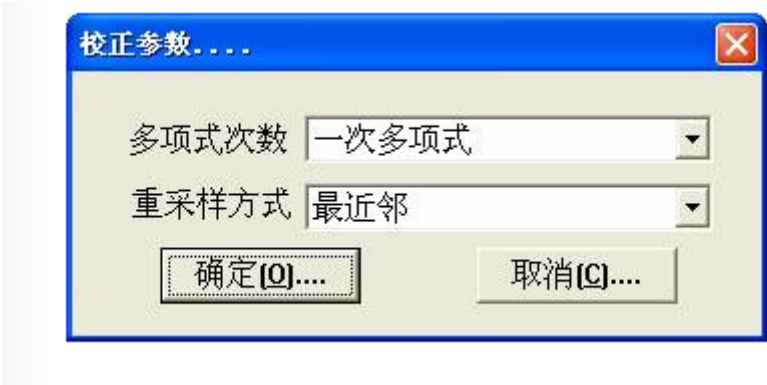


选择“是”

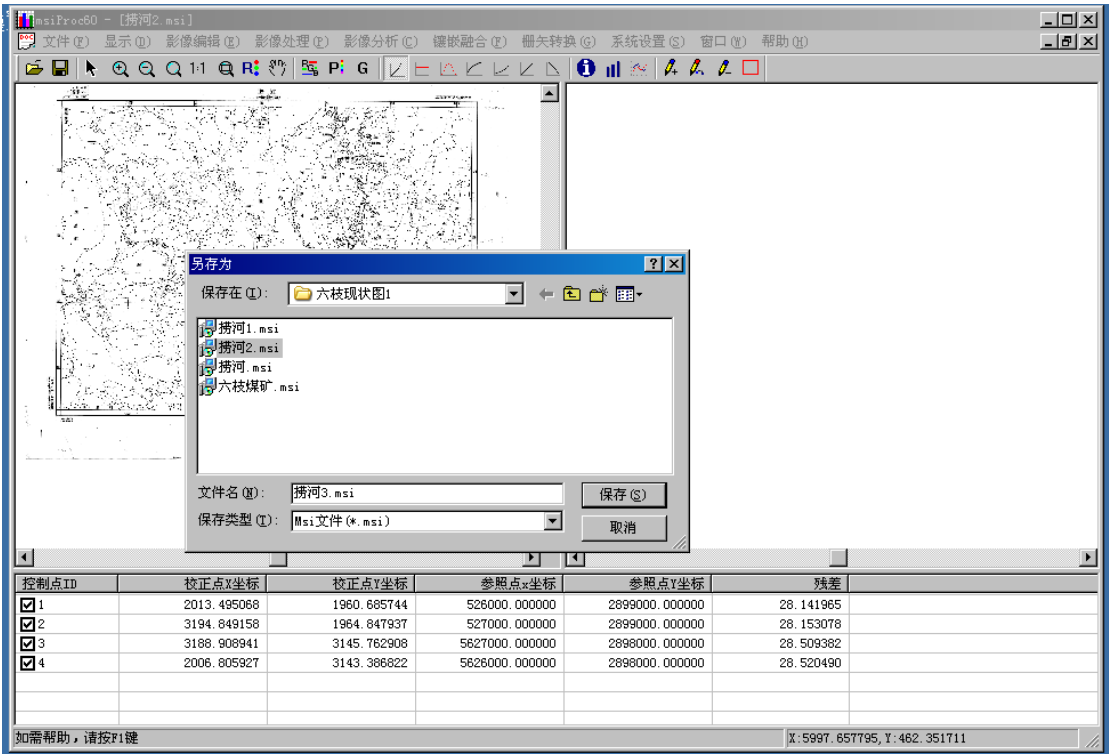
重复第六步骤, 直到控制点足够 (一般选择成矩形分布的四个控制点)。

7、.菜单“镶嵌融合”->“校正参数”, 设置相应参数, 不同阶的多项式几何校正变换需要不同

的控制点数。（“镶嵌融合”——“控制点信息，校正预览”）

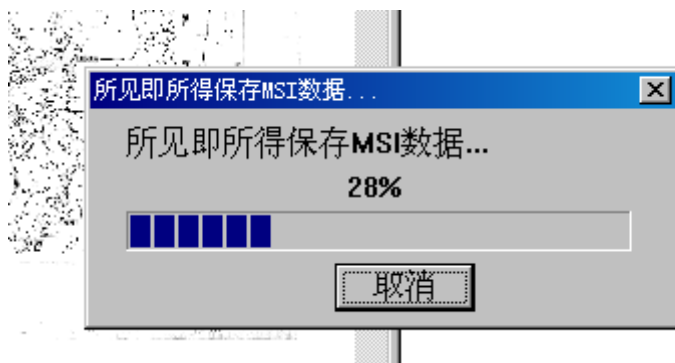
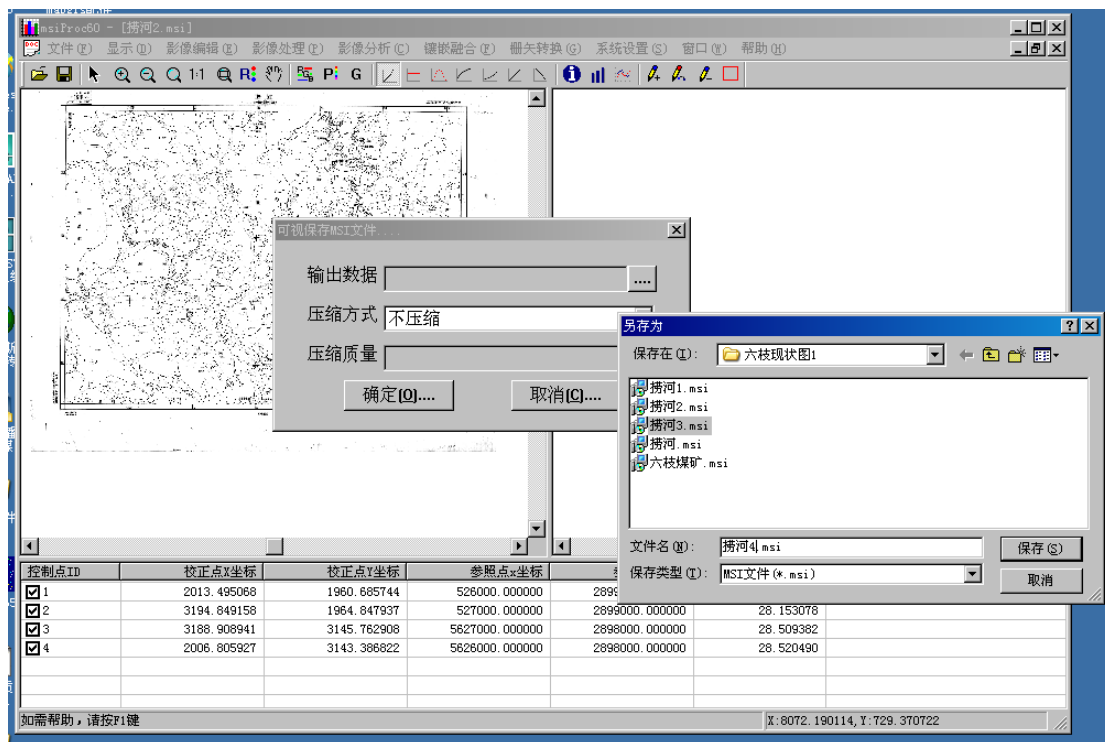


8、菜单“镶嵌融合”——“影像校正”



输入保存文件名，保存

9、菜单“文件”——“可视保存”



完成以上步骤，配准过程即完成。

如果需要将.MSI 文件转换为 jpg 文件，方法如下：

菜单“文件”——“文件输出”——“添加文件”——“转换”

