

CAD 地形图剖面辅助插件 (AsLine v4.0)

使用说明书

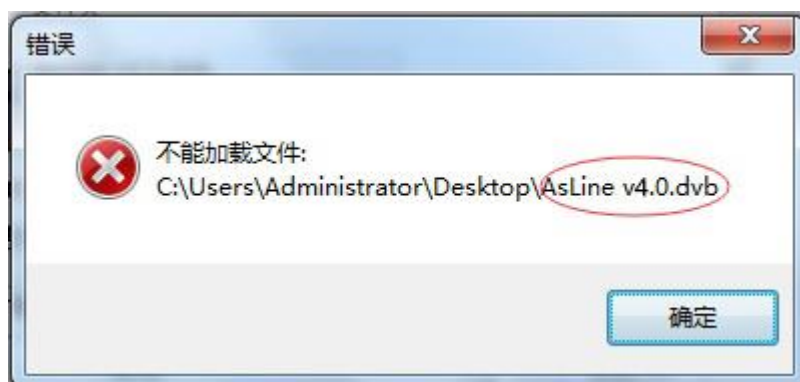
飞之梦工作室

<http://www.feizhimeng.com>

使用前须知

AsLine v4.0 是一个基于 AutoCAD 开发的地形图切剖面辅助插件，该版本已经在 AutoCAD2004 及 AutoCAD2007 版本测试，可以正常使用，也就是说只要您的 AutoCAD 版本是 2009 及以下版本均可正常使用。

如果您使用的是 **AutoCAD2010 或者以上版本**，使用该插件的时候会出现如下错误：



这是因为 Autodesk 公司不再将 VBA 与 AutoCAD2010 及以上版本一同安装，您需要到 Autodesk 官方网站下载 VBA 安装包才能正常使用。

VBA 安装包官方网站地址：<http://www.autodesk.com/vba-download>。需要注意的是，您下载的 VBA 安装包必须与您的 CAD 版本，及您所使用的电脑的系统类型（32 位或 64 位或其他）相匹配才能正常使用。

下载完后安装方法：

- 1、关闭所有程序；
- 2、双击刚下载的自己解压 EXE 文件；
- 3、将文件解压缩到你指定的位置，或默认的位置；
- 4、按照提示安装。

如果 Autodesk 官方网站无法访问，或者不能正常下载，您可以访问飞之梦工作室网站或者发送邮件至开发者邮箱或者加入 QQ 群获取下载地址。

飞之梦工作室官方网站：<http://www.feizhimeng.com>

E-mail: feizhimeng@126.com

QQ 群：102277989。

剖面操作步骤

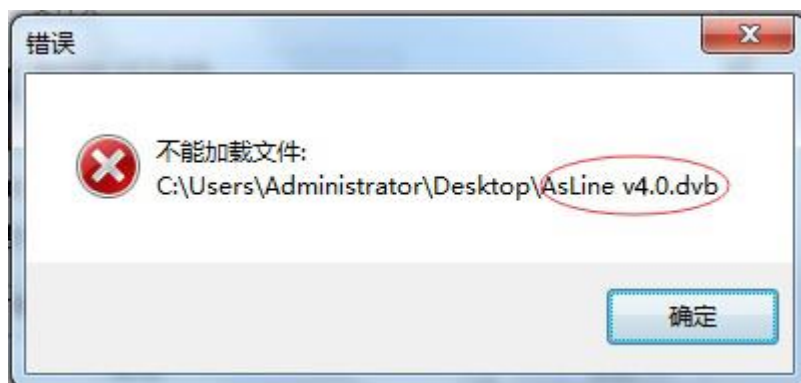
一、下载并解压“AsLine_v4.0_CAD 地形图剖面辅助插件”，然后打开一幅有地势等高线的 CAD 图。

二、加载“AsLine v4.0.dvb”文件，操作如下：

2.1 在命令行输入“_apload”命令，然后回车；

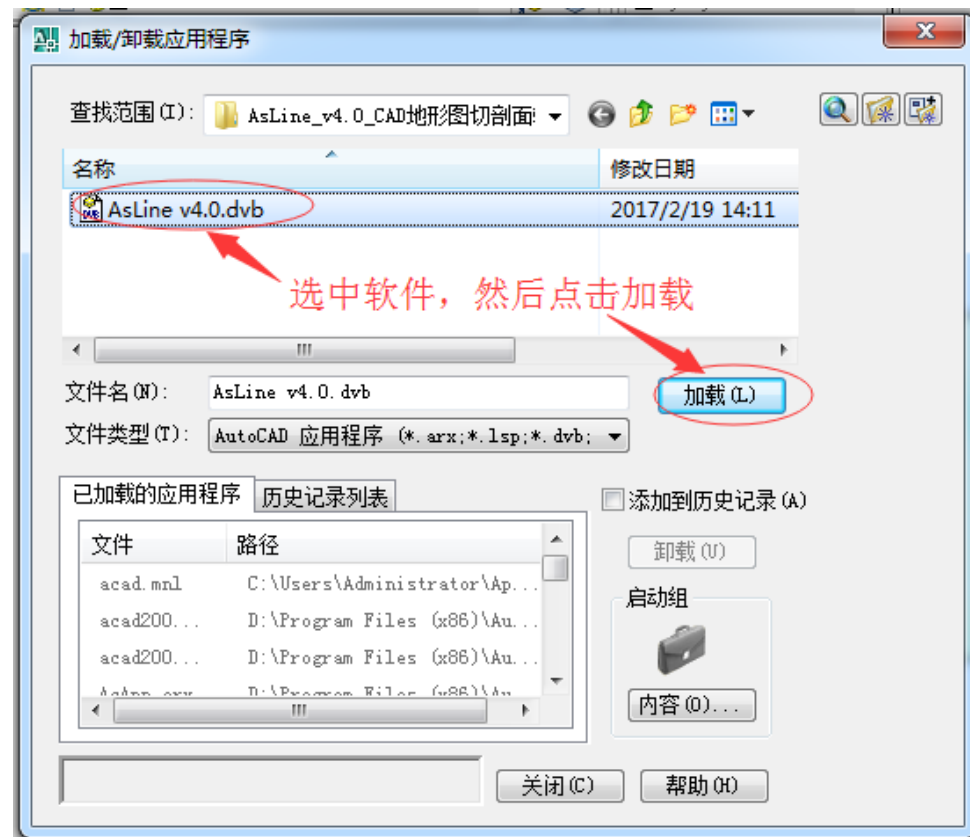


如果您这时出现的是如下的对话框，请查看上一页的“使用前须知”获得解决办法。

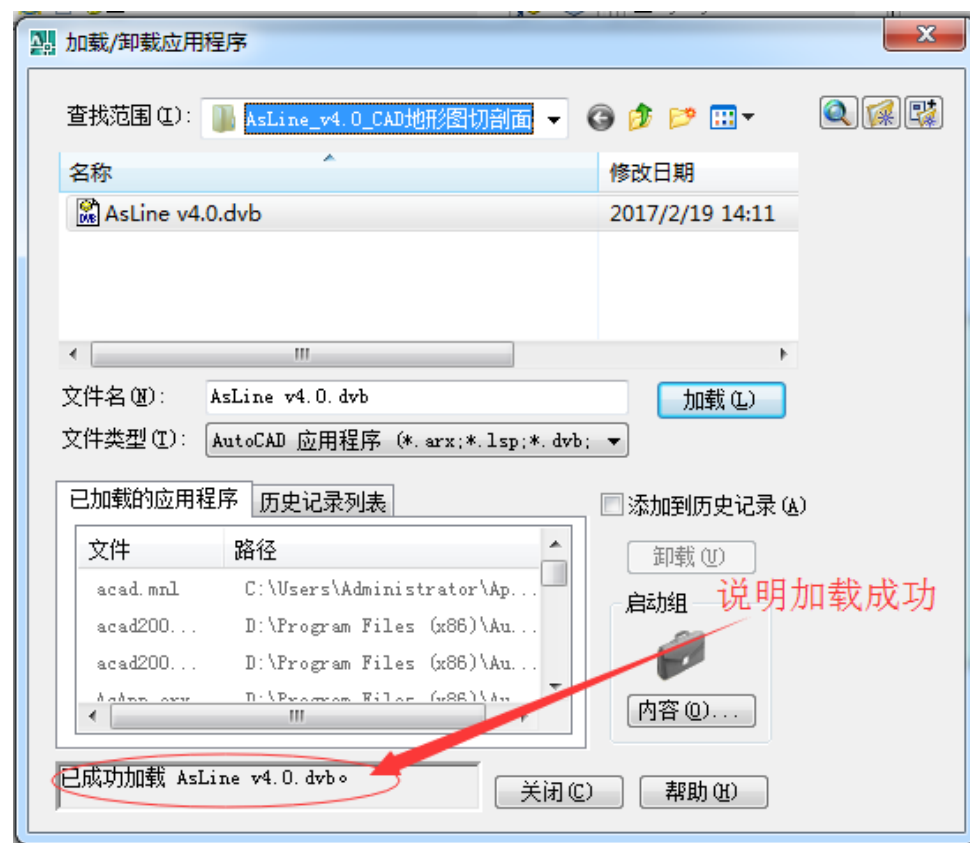


如果没有出现这样的错误窗口，请进行下面 2.2 的操作步骤。

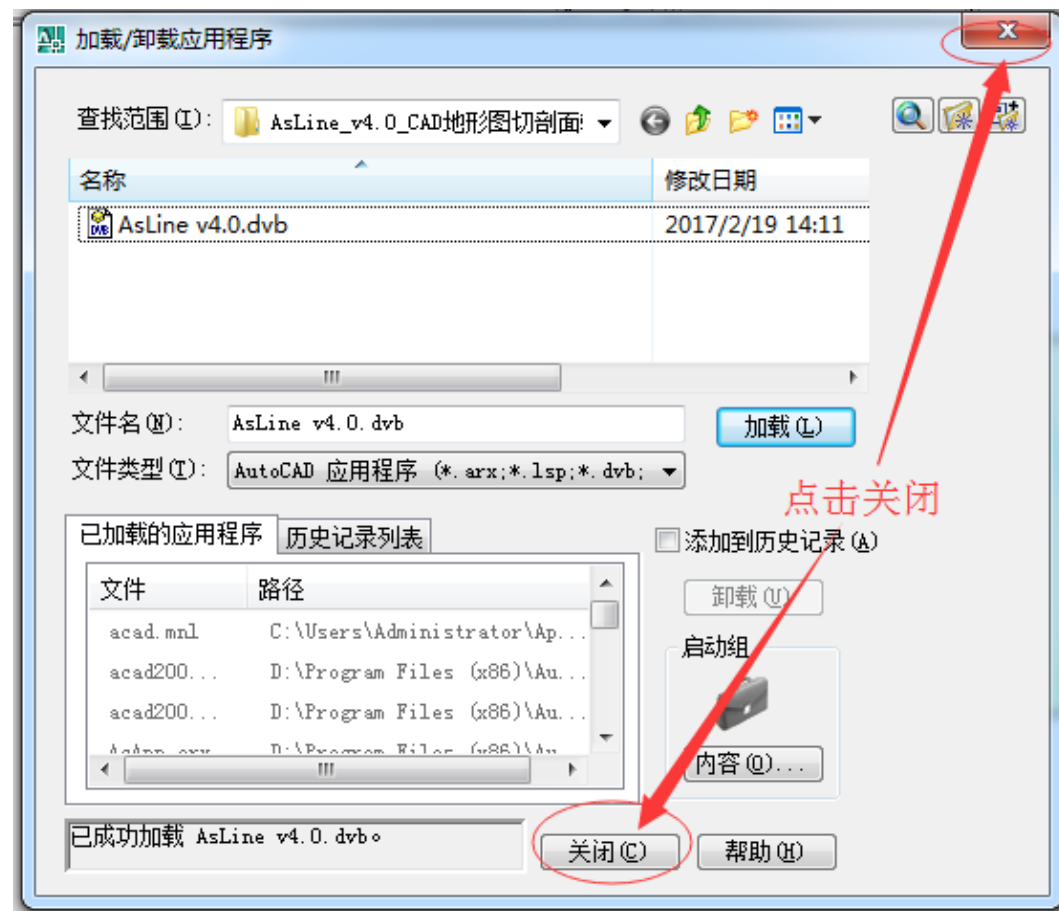
2.2 输入回车后会，选中“AsLine v4.0.dvb”，然后点击“加载 (L)”，如下界面：



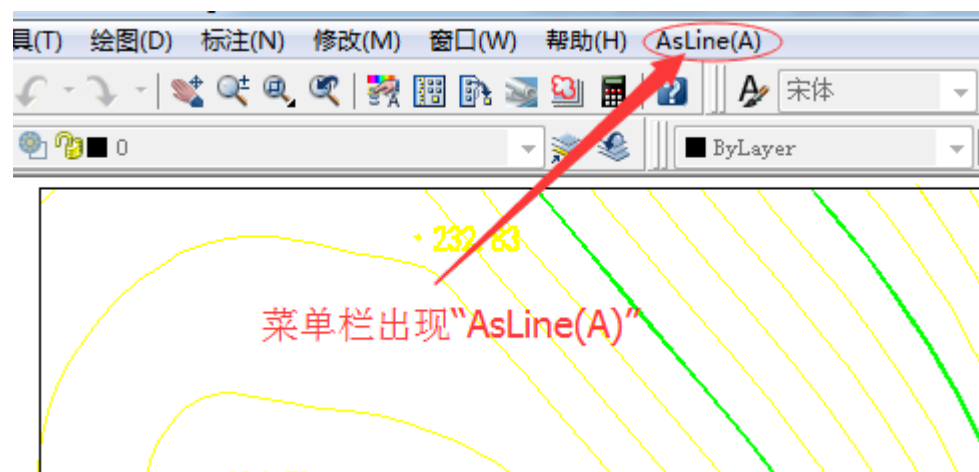
2.3 点击加载后出现如下界面说明“AsLine v4.0.dvb”加载成功：



2.4 点击关闭。

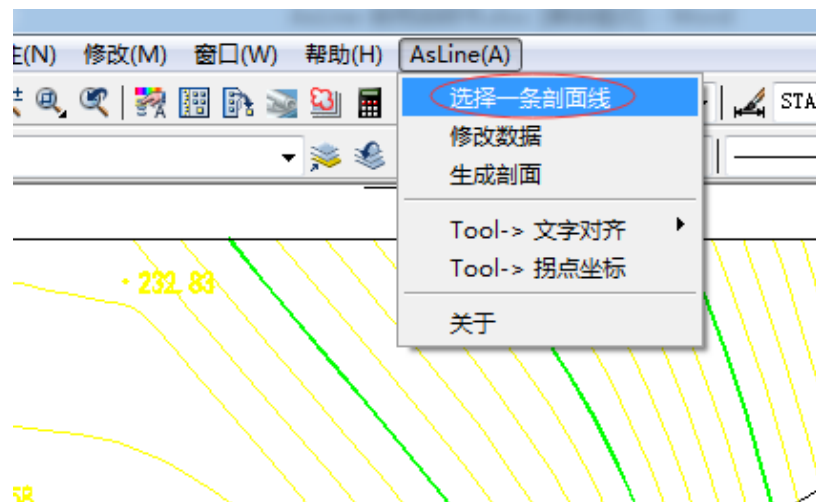


2.5 关闭后，在 CAD 的菜单栏会出现 “AsLine (A)”，软件加载至此结束。如下所示：

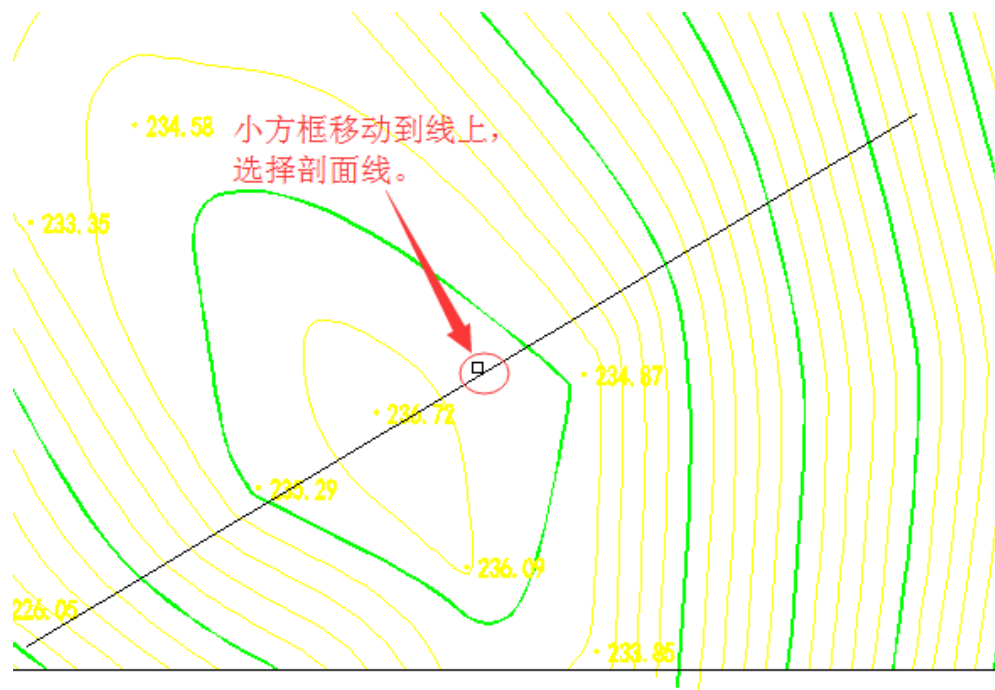


三、切剖面

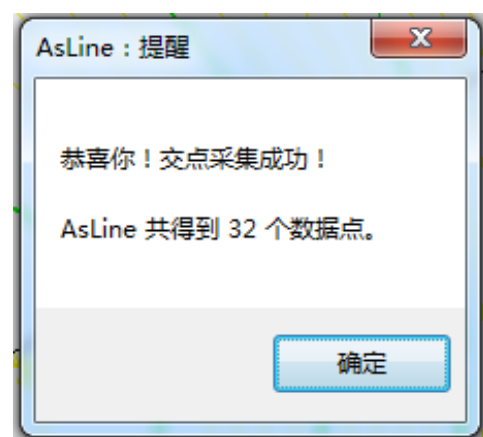
3.1 点击 “AsLine (A) →选择一条剖面线”，如下所示：



3.2 在 CAD 地形图上选择您需要切剖面的剖面线：

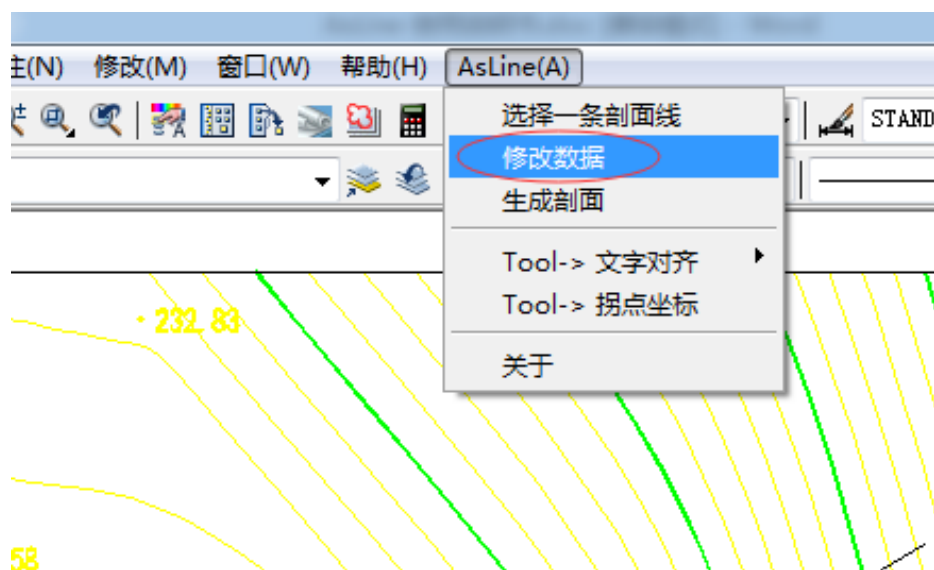


3.3 随后会弹出如下界面，说明您的剖面 and 等高线的交点采集成功。

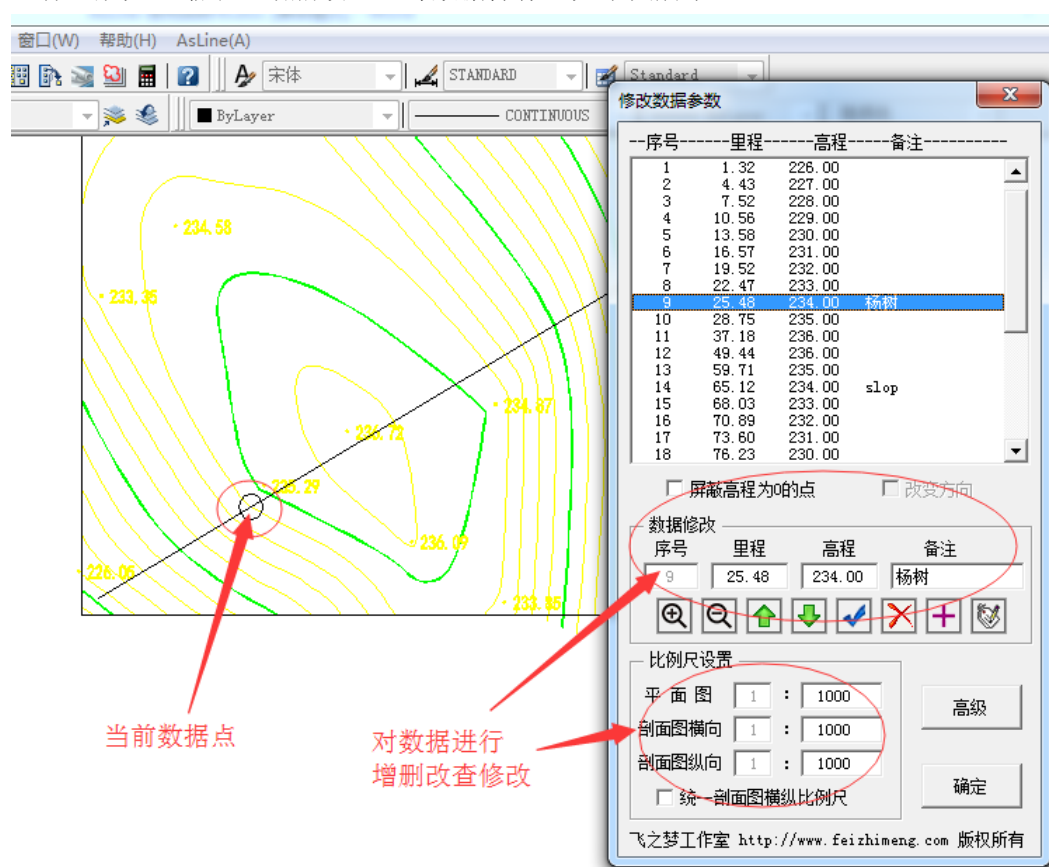


点击确定即可。

3.4 进行数据的修改，选择“AsLine (A) → 修改数据”，如下所示：



3.5 点击“修改数据”后，会弹出修改数据对话框，在修改数据对话框可以对您的剖面数据进行“放大、缩小、增删改查”等数据操作，如下图所示：



：放大界面；



：缩小界面；



：上移，如果您修改了高程或者里程，点击该建也会确认修改值；



: 下移，如果您修改了高程或者里程，点击该建也会确认修改值；



: 确定修改；



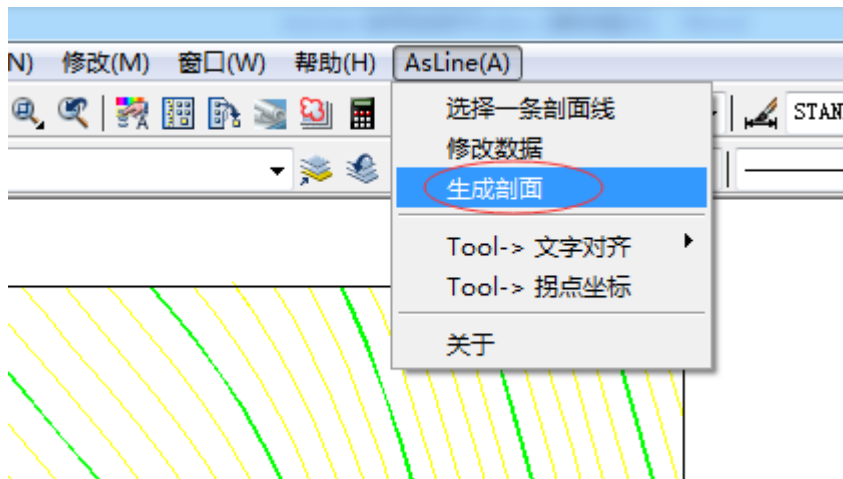
: 删除；



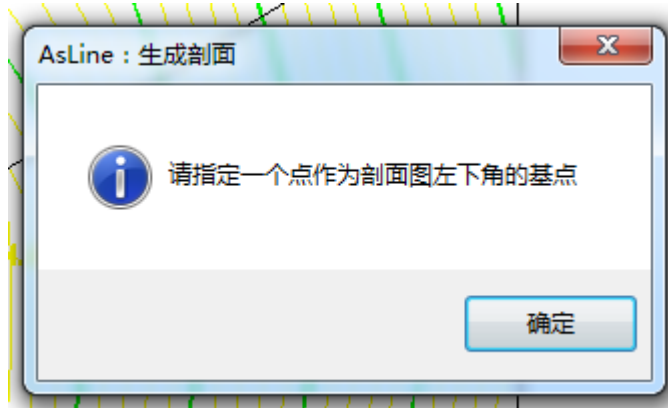
: 添加一项。

3.6 数据修改完毕后，点击右下角的确定，退出“修改数据”对话框。

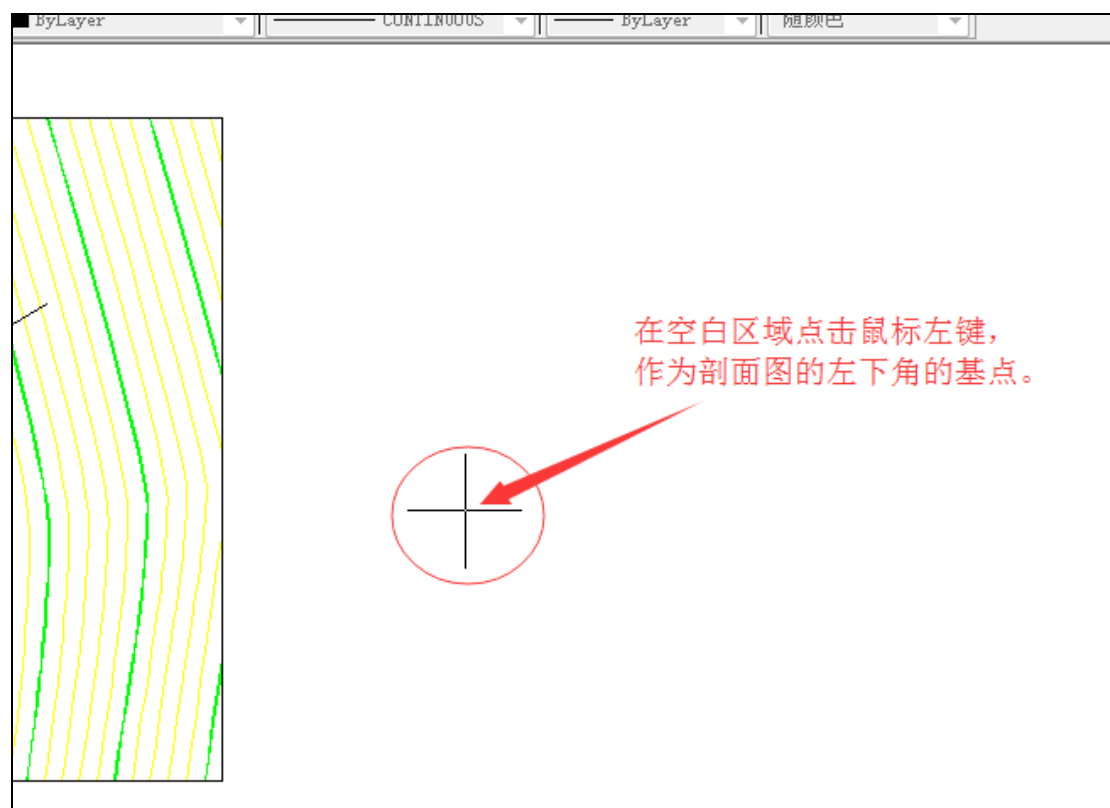
3.7 生成剖面。选择“AsLine (A) →生成剖面”，如下所示：



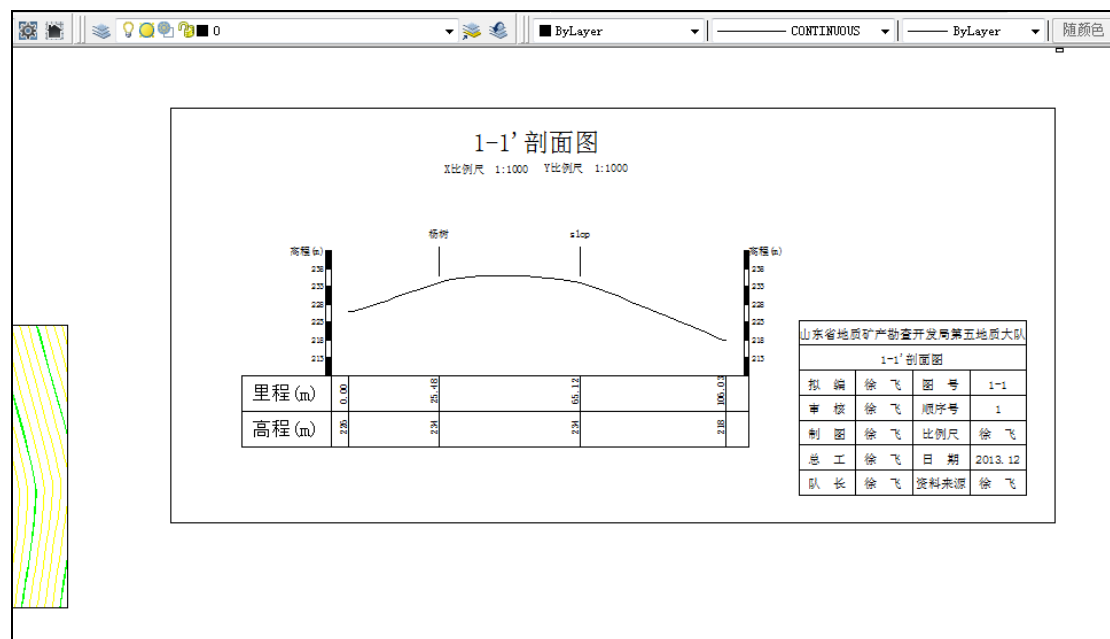
3.8 弹出对话框是一个提示：“请指定一个点作为剖面图左下角的基点”，点击确定即可。



3.9 在空白区域点击鼠标左键，作为剖面图的左下角的基点，如下图所示：



3.10 剖面生成结束:



至此，您成功的完成了切割面的制图。

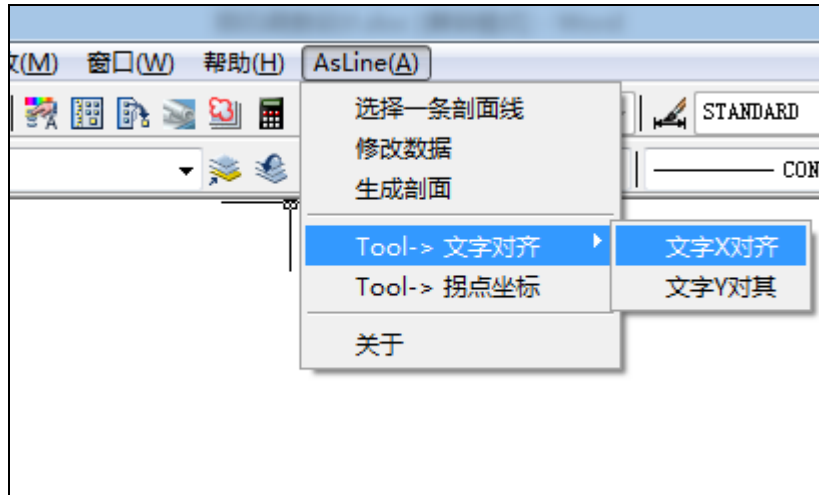
如果有问题可以加入 qq 群（102277989）或者访问飞之梦工作室网站，在网站留言与开发者联系。

飞之梦工作室网站：<http://www.feizhimeng.com>

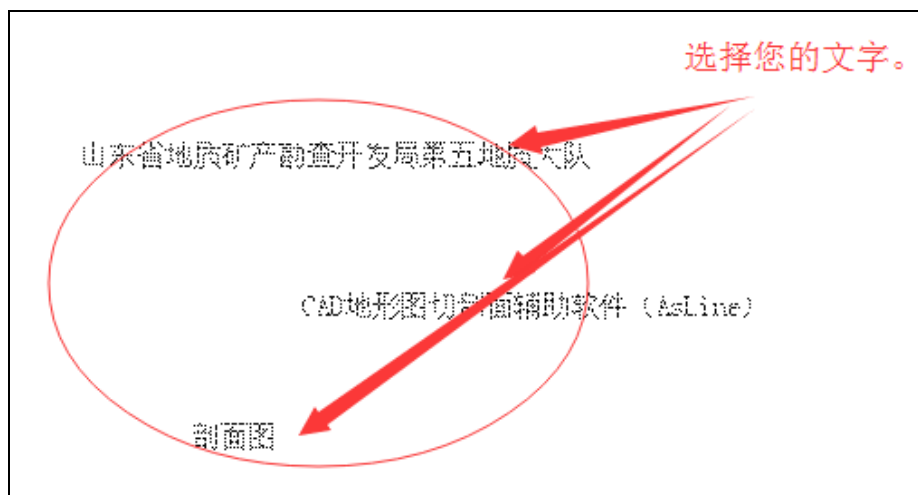
文字排版操作步骤

四、文字的排版

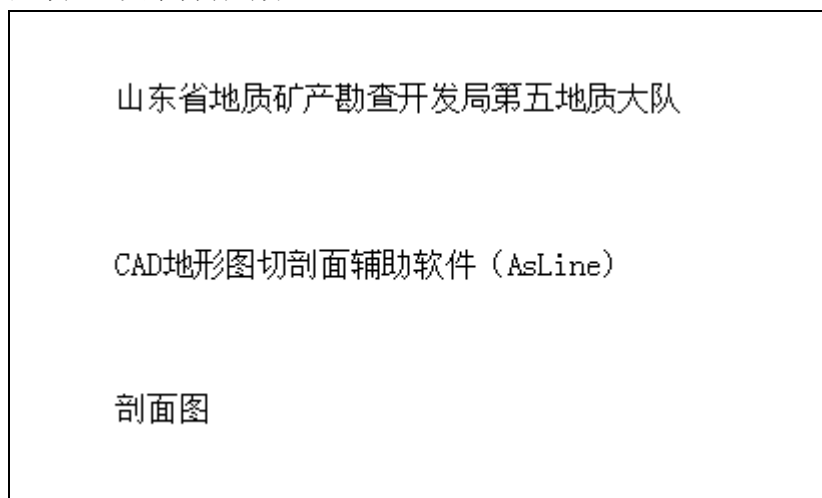
4.1 文字 X 对齐，选择 “AsLine (A) → Tool->文字对齐→文字 X 对齐”



4.2 选择您需要对齐到 X 方向的文字，回车，文字自动 X 方向对齐，如下图所示：



回车后，文字自动对齐：

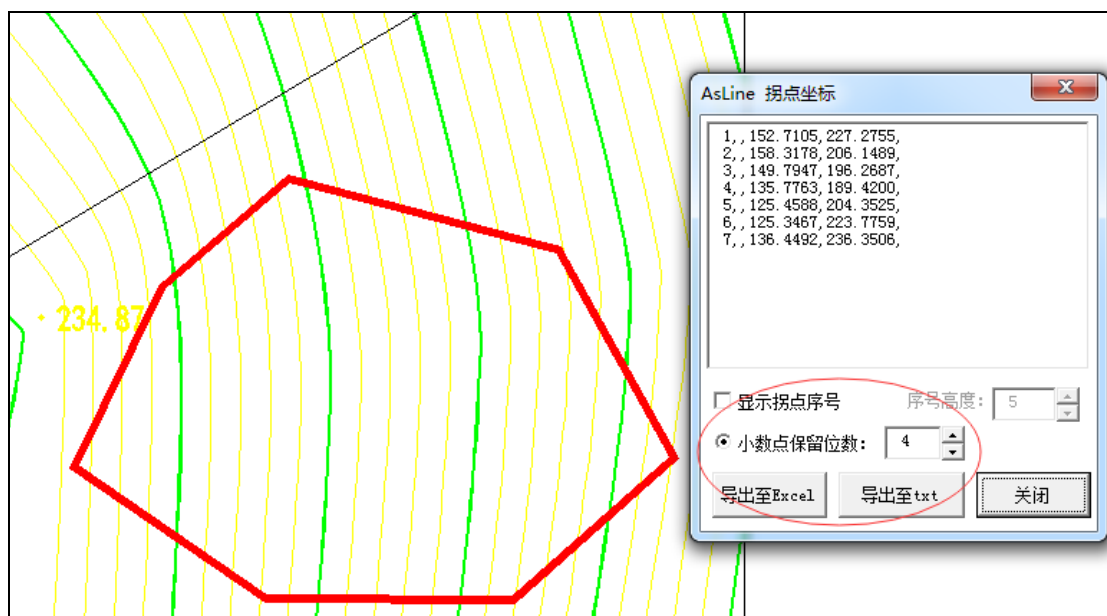


4.3 文字 Y 对齐，与 X 对齐的操作方法相同。

快速获取线的拐点操作步骤

五、快速获取线的拐点坐标。

5.1 选择“AsLine (A) → Tool->拐点坐标”，然后选择您需要采集拐点坐标的线，会弹出如下对话框：



您可以将数据导出至 Excel 或者导出至 txt。操作完毕后点击关闭即可。

作者声明：该插件仅用于学习研究使用，禁止用于任何盈利、商业及其他用途！违者必究！！该插件开发者保留所有解释权。All Rights Reserved!

飞之梦工作室 徐飞

泰安·地矿大厦

2017年2月19日

-----END-----