

# excel 勘测定界辅助工具

销售 QQ: 1029283216

2023 年发布

# 勘测定界辅助工具简介

前言 excel 勘测定界辅助工具介绍

程序使用 VBA 宏代码编写，使用 excel 打开（注：wps 不支持），参照云南省勘测定界编制。

因自然资源部发布“以三调为基础做好建设用地审查报批地类认定（2022）411 号文”要求，无合法来源的建设用地，需按照建设占用时的国土变更（土地变更调查）的实际地类报批，故建设用地只能手动数据分析；由于工作过程中，表格计算重复、枯燥且消耗时间长。故利用 VBA 写了以下功能：

1. 面积平差
2. 田坎计算
3. 分割提取乡镇、村、小组
4. 土地分类面积表生成（权属类、地块类）



成果展示:

1. 按权属生成

A	B	C	D	E	F	G	H	I	J	K	L	M	N	O	P	Q	R
青藏高速公路建设项目土地分类面积表																	
行政辖区：武汉区																	
面积单位：公顷																	
权属单位				耕地		林地			住宅用地		交通运输用地		其它土地			合计	
市、县	乡、镇	村委会	村民小组	小计	旱地	小计	乔木林地	灌木林地	其它林地	小计	农村宅基地	小计	农村道路	小计	设施农用地	田坎	
张县	阿萨德镇	李四村委会	一组	0.2418	0.2418	4.0004	2.5693	1.4311						0.0974	0.0605	0.0369	4.3396
			合计	0.2418	0.2418	4.0004	2.5693	1.4311					0.0974	0.0605	0.0369	4.3396	
		张三村委会	二组			1.2383	0.8138	0.4245		0.4319	0.4319						1.6702
			合计	1.341	1.341									0.2629		0.2629	1.6039
			一组	1.341	1.341	1.2383	0.8138	0.4245		0.4319	0.4319			0.2629		0.2629	3.2741
			合计	1.5828	1.5828	5.2387	3.3831	1.8566		0.4319	0.4319			0.3603	0.0605	0.2998	7.6137
	瞎子乡	李四村委会	一组			3.6367	2.6572	0.9795		0.1684	0.1684						3.8051
			合计			3.6367	2.6572	0.9795		0.1684	0.1684						3.8051
		张三村委会	一组			3.9842	0.2218	2.1714	1.591	0.0232	0.0232		0.0716	0.0716			4.0774
			合计			3.9842	0.2218	2.1714	1.591	0.0232	0.0232		0.0716	0.0716			4.0774
			二组			7.6209	2.879	3.1509	1.591	0.1916	0.1916		0.0716	0.0716			7.8841
			合计			2.7661	2.7661			0.2698	0.2698						3.0359
	中国社区街道办	王五村委会	二组			2.7661	2.7661			0.2698	0.2698						3.0359
			合计			2.7661	2.7661			0.2698	0.2698						3.0359
		张三村委会	二组			3.3932	3.3932										3.3932
			合计			3.3932	3.3932										3.3932
			二组			6.1593	6.1593			0.2698	0.2698						6.4291
			合计							0.2698	0.2698						6.4291
张县集体土地合计				1.5828	1.5828	19.0189	12.4214	5.0065	1.591	0.8933	0.8933	0.0716	0.0716	0.3603	0.0605	0.2998	21.9269
张县国有土地合计																	
张县拟占用土地合计				1.5828	1.5828	19.0189	12.4214	5.0065	1.591	0.8933	0.8933	0.0716	0.0716	0.3603	0.0605	0.2998	21.9269
计算者：张三				检查者：李四				编制单位：**科技有限公司								日期：2023年3月27	

A	B	C	D	E	F	G	H	I	J	K	L	M	N	O	P	Q	R	S	T	U	V
青藏高速公路建设项目土地分类面积表																					
行政辖区：武汉区																					
面积单位：公顷																					
权属单位		农用地										建设用地				其他用地		合计			
市、县	乡、镇	村委会	村民小组	农用地	耕地	其中 旱地	林地	其中 乔木林地	灌木林地	其它林地	其他农用地	交通用地	其中 农村道路	其中 其它土地	其中 设施农用地	田坎	建设用地	其中 住宅用地	农村宅基地	总计	
张县	阿萨德镇	李四村委会	一组	4.3396	0.2418	0.2418	4.0004	2.5693	1.4311		0.0974		0.0974	0.0605	0.0369					4.3396	
			合计	4.3396	0.2418	0.2418	4.0004	2.5693	1.4311		0.0974		0.0974	0.0605	0.0369					4.3396	
		张三村委会	二组	1.2383			1.2383	0.8138	0.4245									0.4319	0.4319	0.4319	1.6702
			合计	1.6039	1.341	1.341						0.2629		0.2629		0.2629		0.4319	0.4319	0.4319	1.6039
		合计	一组	2.8422	1.341	1.341	1.2383	0.8138	0.4245			0.2629		0.2629		0.2629		0.4319	0.4319	0.4319	3.2741
			合计	7.1816	1.5828	1.5828	5.2387	3.3831	1.8566			0.3603		0.3603	0.0605	0.2998		0.4319	0.4319	0.4319	7.6137
	瞎子乡	李四村委会	二组	3.6367			3.6367	2.6572	0.9795								0.1684	0.1684	0.1684	3.8051	
			合计	3.6367			3.6367	2.6572	0.9795								0.1684	0.1684	0.1684	3.8051	
		张三村委会	一组	0.0716			3.9842	0.2218	2.1714	1.591		0.0716	0.0716	0.0716			0.0232	0.0232	0.0232	4.0774	
			合计	0.0716			3.9842	0.2218	2.1714	1.591		0.0716	0.0716	0.0716			0.0232	0.0232	0.0232	4.0774	
中国社区街道办	王五村委会	二组	4.0558			7.6209	2.879	3.1509	1.591	0.0716	0.0716	0.0716				0.1916	0.1916	0.1916	7.8841		
		合计	7.6925			2.7661	2.7661			0.2698	0.2698	0.2698				0.2698	0.2698	0.2698	3.0359		
	张三村委会	二组	2.7661			2.7661	2.7661									0.2698	0.2698	0.2698	3.0359		
		合计	2.7661			2.7661	2.7661									0.2698	0.2698	0.2698	3.0359		
	合计	二组	3.3932			3.3932	3.3932									0.2698	0.2698	0.2698	3.3932		
		合计	3.3932			3.3932	3.3932									0.2698	0.2698	0.2698	3.3932		
张县集体土地合计				21.0336	1.5828	1.5828	19.0189	12.4214	5.0065	1.591	0.4319	0.0716	0.0716	0.3603	0.0605	0.2998	0.8933	0.8933	0.8933	21.9269	
张县国有土地合计																					
张县拟占用土地合计				21.0336	1.5828	1.5828	19.0189	12.4214	5.0065	1.591	0.4319	0.0716	0.0716	0.3603	0.0605	0.2998	0.8933	0.8933	0.8933	21.9269	
计算者：张三				检查者：李四				编制单位：****科技有限公司								日期：2023年3月27日					

青藏高速公路建设项目坝子面积土地分类面积表																		
位置单位			农用地												建设用地			面积单
市、县、乡、镇	村委会	村民小组	农用地	耕地	其中		其中				其他农用地	其中			建设用地	住宅用地	农村宅基地	总计
					林地	乔木林地	灌木林地	其它林地	农村道路	其它土地		设施农用地	其他					
阿萨德镇	李四村委会	一组	4.3396	0.2418	0.2418	4.0004	2.5693	1.4311		0.0974		0.0974	0.0605	0.0369				4.3396
		合计	4.3396	0.2418	0.2418	4.0004	2.5693	1.4311		0.0974		0.0974	0.0605	0.0369			4.3396	
	张三村委会	二组	1.6039	1.341	1.341					0.2629		0.2629		0.2629				1.6039
		合计	1.6039	1.341	1.341					0.2629		0.2629		0.2629				1.6039
	合计	一组	5.9435	1.5828	1.5828	4.0004	2.5693	1.4311		0.3603		0.3603	0.0605	0.2998				5.9435
		合计	3.6367			3.6367	2.6572	0.9795							0.1684	0.1684	0.1684	3.8051
张县	李四村委会	二组	3.6367			3.6367	2.6572	0.9795		0.0716	0.0716	0.0716			0.1684	0.1684	0.1684	3.8051
		合计	3.6367			3.6367	2.6572	0.9795		0.0716	0.0716	0.0716			0.1684	0.1684	0.1684	3.8051
	张三村委会	一组	0.0716												0.0232	0.0232	0.0232	0.0716
		合计	0.0716												0.0232	0.0232	0.0232	0.0716
	合计	一组	0.0558			3.9842	0.2218	2.1714	1.591	0.0716	0.0716	0.0716			0.0232	0.0232	0.0232	4.0774
		合计	7.6925			7.6209	2.879	3.1509	1.591	0.0716	0.0716	0.0716			0.1916	0.1916	0.1916	7.8841
张县国土局总计			13.636	1.5828	1.5828	11.6213	5.4483	4.582	1.591	0.4319	0.0716	0.0716	0.3603	0.0605	0.2998	0.1916	0.1916	13.6276
张县国土局总计			13.636	1.5828	1.5828	11.6213	5.4483	4.582	1.591	0.4319	0.0716	0.0716	0.3603	0.0605	0.2998	0.1916	0.1916	13.6276
计算员：徐三			检查员：李四						编制单位：XX科技有限公司						日期：2023年3月27日			

## 2. 按地块生成

	A	B	C	D	E	F	G	H	I	J	K	L	M	N	O	P	Q	R	
1	青藏高速公路建设项目土地分类面积表																		
2	行政区划：武汉区				面积单位：公顷														
3	权属单位				耕地			林地			住宅用地		交通运输用地		其它土地			合计	
4	市、县	乡、镇	村委会	村民小组	小计	旱地	小计	乔木林地	灌木林地	其它林地	小计	农村宅基地	小计	农村道路	小计	设施农用地	田坎		
5	张县	阿萨德镇	李四村委会	一组	0.2418	0.2418	1.0032	1.0032								0.0369	0.0369	1.2819	
6			(地块1)	合计	0.2418	0.2418	1.0032	1.0032								0.0369	0.0369	1.2819	
7			合计	0.2418	0.2418	1.0032	1.0032								0.0369	0.0369	1.2819		
8		张县地块1集体土地合计			0.2418	0.2418	1.0032	1.0032							0.0369	0.0369	1.2819		
9		张县地块1国有土地合计																	
10	张县	阿萨德镇	李四村委会	一组	0.2418	0.2418	1.0032	1.0032								0.0369		0.0369	1.2819
11			(地块2)	合计			0.5755	0.5755								0.0605	0.0605	0.636	
12			合计			0.5755	0.5755								0.0605	0.0605	0.636		
13		张县地块2集体土地合计				0.5755	0.5755								0.0605	0.0605	0.636		
14		张县地块2国有土地合计																	
15	张县	阿萨德镇	李四村委会	一组			0.5755	0.5755								0.0605	0.0605	0.636	
16			(地块4)	合计			1.1677	1.1677								1.1677			
17			合计			1.1677	1.1677								1.1677				
18		张县地块4集体土地合计				1.1677	1.1677								1.1677				
19		张县地块4国有土地合计																	
20	张县	阿萨德镇	李四村委会	一组			1.1677		1.1677									1.1677	
21			(地块7)	合计			0.5348	0.5348		0.1684	0.1684					0.7032			
22			合计			0.5348	0.5348		0.1684	0.1684					0.7032				
23		张县地块7集体土地合计				0.5348	0.5348		0.1684	0.1684					0.7032				
24		张县地块7国有土地合计																	
25	张县	阿萨德镇	张三村委会	二组			0.5348	0.5348			0.1684	0.1684						0.7032	
26			(地块19)	一组	1.341	1.341	1.2383	0.8138	0.4245	0.4319	0.4319				0.2629	0.2629	1.6039		
27			合计	1.341	1.341	1.2383	0.8138	0.4245	0.4319	0.4319				0.2629	0.2629	3.2741			
28		张县地块19集体土地合计				1.341	1.341	1.2383	0.8138	0.4245	0.4319	0.4319			0.2629	0.2629	3.2741		
29		张县地块19国有土地合计																	
30	张县	阿萨德镇	张三村委会	二组			2.1714		2.1714		0.0232	0.0232	0.0716	0.0716				0.0716	
31			(地块19)	一组			2.1714		2.1714		0.0232	0.0232	0.0716	0.0716				2.1945	
32			合计			2.1714		2.1714		0.0232	0.0232	0.0716	0.0716				2.2662		
33		张县地块19集体土地合计				1.9123	1.9123									1.9123			
34		张县地块19国有土地合计				1.9123	1.9123									1.9123			
35	张县	阿萨德镇	张三村委会	二组			1.9123	1.9123										1.9123	
36			(地块19)	一组	1.341	1.341	5.322	2.7261	2.5959	0.4551	0.4551	0.0716	0.0716	0.2629		0.2629	7.4526		
37			合计	1.341	1.341	5.322	2.7261	2.5959	0.4551	0.4551	0.0716	0.0716	0.2629		0.2629	7.4526			
38		张县地块19集体土地合计				1.341	1.341	5.322	2.7261	2.5959	0.4551	0.4551	0.0716	0.0716	0.2629	0.2629	7.4526		
39		张县地块19国有土地合计																	
40	王阳子-地块一、阳子-地块一、十二-地块一、二-地块一、王阳子-阳子-二-地块一、阳子-二-地块																		



A	B	C	D	E	F	G	H	I	J	K	L	M	N	O	P	Q	R	S	T	U
青藏高速公路建设项目土地分类面积表																				面积单
行政辖区: 武敦区																				面积单
原属单位				农用地										建设用地						
市、县、镇	乡、镇	村委会	村民小组	农用地	耕地	其中		其中			其他农用地	其中		其中		建设用地	其中		总计	
						林地	草地	乔木林地	灌木林地	其他林地		交通用地	其中	其他土地	设施农用地		其中			
张县	阿萨镇	手四村委会	一组	1.2819	0.2418	0.2418	1.0032	1.0032			0.0369			0.0369		0.0369				1.2819
		(地块1)		1.2819	0.2418	0.2418	1.0032	1.0032			0.0369			0.0369		0.0369			1.2819	
		合计		1.2819	0.2418	0.2418	1.0032	1.0032			0.0369			0.0369		0.0369			1.2819	
		张县地块1重性土地面积		1.2819	0.2418	0.2418	1.0032	1.0032			0.0369			0.0369		0.0369			1.2819	
		张县地块1国有土地面积																		
张县	阿萨镇	手四村委会	一组	1.2819	0.2418	0.2418	1.0032	1.0032			0.0369			0.0369		0.0369				1.2819
		(地块2)		0.636	0.636	0.636	0.636	0.636			0.0605			0.0605		0.0605			0.636	
		合计		0.636	0.636	0.636	0.636	0.636			0.0605			0.0605		0.0605			0.636	
		张县地块2重性土地面积		0.636	0.636	0.636	0.636	0.636			0.0605			0.0605		0.0605			0.636	
		张县地块2国有土地面积																		
张县	阿萨镇	手四村委会	一组	0.636			0.5755	0.5755			0.0605			0.0605		0.0605				0.636
		(地块3)		0.636			0.5755	0.5755			0.0605			0.0605		0.0605			0.636	
		合计		0.636			0.5755	0.5755			0.0605			0.0605		0.0605			0.636	
		张县地块3重性土地面积		0.636			0.5755	0.5755			0.0605			0.0605		0.0605			0.636	
		张县地块3国有土地面积																		
张县	阿萨镇	手四村委会	一组	1.1677			1.1677			1.1677										1.1677
		(地块4)		1.1677			1.1677			1.1677									1.1677	
		合计		1.1677			1.1677			1.1677									1.1677	
		张县地块4重性土地面积		1.1677			1.1677			1.1677									1.1677	
		张县地块4国有土地面积																		
张县	阿萨镇	手四村委会	一组	1.1677			1.1677			1.1677										1.1677
		(地块5)		0.5348			0.5348	0.5348								0.1684	0.1684	0.1684	0.7032	
		合计		0.5348			0.5348	0.5348								0.1684	0.1684	0.1684	0.7032	
		张县地块5重性土地面积		0.5348			0.5348	0.5348								0.1684	0.1684	0.1684	0.7032	
		张县地块5国有土地面积																		
张县	阿萨镇	手四村委会	二组	0.5348			0.5348	0.5348												0.5348
		(地块6)		1.2383			1.2383	0.8138	0.4245			0.2629			0.2629		0.4319	0.4319	0.4319	1.6702
		合计		1.6039	1.341	1.341	1.8422	0.8138	0.4245			0.2629			0.2629		0.4319	0.4319	0.4319	1.6702
		张县地块6重性土地面积		1.6039	1.341	1.341	1.8422	0.8138	0.4245			0.2629			0.2629		0.4319	0.4319	0.4319	1.6702
		张县地块6国有土地面积																		
张县	阿萨镇	手四村委会	二组	0.9716			0.9716			0.9716										0.9716
		(地块7)		2.1714			2.1714		2.1714			0.0716	0.0716		0.0716		0.0716		0.0716	2.243
		合计		2.243			2.243		2.1714			0.0716	0.0716	0.0716		0.0716		0.0716	2.243	
		张县地块7重性土地面积		2.243			2.243		2.1714			0.0716	0.0716	0.0716		0.0716		0.0716	2.243	
		张县地块7国有土地面积																		
张县	阿萨镇	手四村委会	二组	1.9123			1.9123			1.9123										1.9123
		(地块8)		1.9123			1.9123		1.9123							0.0232	0.0232	0.0232	2.2862	
		合计		1.9123			1.9123		1.9123							0.0232	0.0232	0.0232	2.2862	
		张县地块8重性土地面积		1.9123			1.9123		1.9123							0.0232	0.0232	0.0232	2.2862	
		张县地块8国有土地面积																		
张县	阿萨镇	手四村委会	二组	1.9123			1.9123			1.9123										1.9123
		(地块9)		6.9975	1.341	1.341	5.322	2.7261	2.5959			0.3345	0.0716	0.0716	0.2629		0.2629	0.4551	0.4551	7.4526
		合计		6.9975	1.341	1.341	5.322	2.7261	2.5959			0.3345	0.0716	0.0716	0.2629		0.2629	0.4551	0.4551	7.4526
		张县地块9重性土地面积		6.9975	1.341	1.341	5.322	2.7261	2.5959			0.3345	0.0716	0.0716	0.2629		0.2629	0.4551	0.4551	7.4526
		张县地块9国有土地面积																		

	A	B	C	D	E	F	G	H	I	J	K	L	M	N	O	P	Q	R	S	T	U	
1	青藏高速公路建设项目坝子面积土地分类面积表																					面积单
2	行政辖区：武都区																					
3	所属单位				农用地												建设用地			总计		
4	市、县、乡、镇	村委会	村民小组	农用地	耕地	旱地	林地	乔木林地	灌木林地	其它林地	其它农用地	其中			其中			建设用地	住宅用地		农村宅基地	
5												交通用地	农村道路	其它土地	设施农用地	其它						
6	市、县、乡、镇	村委会	村民小组	农用地	耕地	旱地	林地	乔木林地	灌木林地	其它林地	其它农用地	交通用地	农村道路	其它土地	设施农用地	其它	建设用地	住宅用地	农村宅基地	总计		
7	武都区	阿坝镇	李四村村委会	一组	1.2819	0.2418	0.2418	1.0032	1.0032		0.0369			0.0369	0.0369	0.0369				1.2819		
8			(地块1)	合计	1.2819	0.2418	0.2418	1.0032	1.0032		0.0369			0.0369	0.0369	0.0369				1.2819		
9			张基地块1集体土地合计	1.2819	0.2418	0.2418	1.0032	1.0032		0.0369			0.0369	0.0369	0.0369				1.2819			
10			张基地块1国有土地合计																			
11	武都区	阿坝镇	李四村村委会	一组	0.636		0.5755	0.5755		0.0605				0.0605	0.0605	0.0605				0.636		
12			(地块2)	合计	0.636		0.5755	0.5755		0.0605				0.0605	0.0605	0.0605				0.636		
13			张基地块2集体土地合计	0.636		0.5755	0.5755		0.0605				0.0605	0.0605	0.0605				0.636			
14			张基地块2国有土地合计																			
15	武都区	阿坝镇	李四村村委会	一组	1.1677		1.1677		1.1677		0.0605				0.0605	0.0605				1.1677		
16			(地块4)	合计	1.1677		1.1677		1.1677		0.0605				0.0605	0.0605				1.1677		
17			张基地块4集体土地合计	1.1677		1.1677		1.1677		0.0605				0.0605	0.0605				1.1677			
18			张基地块4国有土地合计																			
19	武都区	阿坝镇	李四村村委会	一组	0.5348		0.5348	0.5348							0.1684	0.1684	0.1684	0.7032				
20			(地块7)	合计	0.5348		0.5348	0.5348							0.1684	0.1684	0.1684	0.7032				
21			张基地块7集体土地合计	0.5348		0.5348	0.5348								0.1684	0.1684	0.1684	0.7032				
22			张基地块7国有土地合计													0.1684	0.1684	0.1684	0.7032			
23	武都区	阿坝镇	李四村村委会	一组	1.6039	1.341	1.341				0.2629			0.2629	0.2629	0.2629				1.6039		
24			(地块19)	合计	1.6039	1.341	1.341				0.2629			0.2629	0.2629	0.2629				1.6039		
25			张基地块19集体土地合计	1.6039	1.341	1.341				0.2629			0.2629	0.2629	0.2629				1.6039			
26			张基地块19国有土地合计																			
27	武都区	阿坝镇	李四村村委会	二组	0.0716						0.0716	0.0716								0.0716		
28			(地块15)	合计	0.0716						0.0716	0.0716								0.0716		
29			张基地块15集体土地合计	0.0716							0.0716	0.0716								0.0716		
30			张基地块15国有土地合计																			
31	武都区	阿坝镇	李四村村委会	二组	3.8469	1.341	1.341	2.1714	2.1714		0.3345	0.0716	0.0716	0.2629		0.2629	0.0232	0.0232	0.0232	3.8701		
32			(地块19)	合计	3.8469	1.341	1.341	2.1714	2.1714		0.3345	0.0716	0.0716	0.2629		0.2629	0.0232	0.0232	0.0232	3.8701		
33			张基地块19集体土地合计	3.8469	1.341	1.341	2.1714	2.1714		0.3345	0.0716	0.0716	0.2629		0.2629	0.0232	0.0232	0.0232	3.8701			
34			张基地块19国有土地合计																			
35	武都区	阿坝镇	李四村村委会	二组	0.5773		0.5773	0.5773												0.5773		
36			(地块3)	合计	0.5773		0.5773	0.5773												0.5773		
37			张基地块3集体土地合计	0.5773		0.5773	0.5773													0.5773		
38			张基地块3国有土地合计																			
39	张基地块19国有土地合计																					3.8701
40	张基地块19集体土地合计																					3.8701
41	张基地块19国有土地合计																					3.8701
42	张基地块19集体土地合计																					3.8701
43	张基地块19国有土地合计																					3.8701
44	张基地块19集体土地合计																					3.8701
45	张基地块19国有土地合计																					3.8701
46	张基地块19集体土地合计																					3.8701
47	张基地块19国有土地合计																					3.8701
48	张基地块19集体土地合计																					3.8701
49	张基地块19国有土地合计																					3.8701
50	张基地块19集体土地合计																					3.8701
51	张基地块19国有土地合计																					3.8701
52	张基地块19集体土地合计																					3.8701
53	张基地块19国有土地合计																					3.8701
54	张基地块19集体土地合计																					3.8701
55	张基地块19国有土地合计																					3.8701
56	张基地块19集体土地合计																					3.8701
57	张基地块19国有土地合计																					3.8701
58	张基地块19集体土地合计																					3.8701
59	张基地块19国有土地合计																					3.8701
60	张基地块19集体土地合计																					3.8701
61	张基地块19国有土地合计																					3.8701
62	张基地块19集体土地合计																					3.8701
63	张基地块19国有土地合计																					3.8701
64	张基地块19集体土地合计																					3.8701
65	张基地块19国有土地合计																					3.8701
66	张基地块19集体土地合计																					3.8701
67	张基地块19国有土地合计																					3.8701
68	张基地块19集体土地合计																					3.8701
69	张基地块19国有土地合计																					3.8701
70	张基地块19集体土地合计																					3.8701
71	张基地块19国有土地合计																					3.8701
72	张基地块19集体土地合计																					3.8701
73	张基地块19国有土地合计																					3.8701
74	张基地块19集体土地合计																					3.8701
75	张基地块19国有土地合计																					3.8701
76	张基地块19集体土地合计																					3.8701
77	张基地块19国有土地合计																					3.8701
78	张基地块19集体土地合计																					3.8701
79	张基地块19国有土地合计																					3.8701
80	张基地块19集体土地合计																					3.8701
81	张基地块19国有土地合计																					3.8701
82	张基地块19集体土地合计																					3.8701
83	张基地块19国有土地合计																					3.8701
84	张基地块19集体土地合计																					3.8701
85	张基地块19国有土地合计																					3.8701
86	张基地块19集体土地合计																					3.8701
87	张基地块19国有土地合计																					3.8701
88	张基地块19集体土地合计																					3.8701
89	张基地块19国有土地合计																					3.8701
90	张基地块19集体土地合计																					3.8701
91	张基地块19国有土地合计																					3.8701
92	张基地块19集体土地合计																					3.8701
93	张基地块19国有土地合计																					3.8701
94	张基地块19集体土地合计																					3.8701
95	张基地块19国有土地合计																					3.8701
96	张基地块19集体土地合计																					3.8701
97	张基地块19国有土地合计																					3.8701
98	张基地块19集体土地合计																					3.8701
99	张基地块19国有土地合计																					3.8701
100	张基地块19集体土地合计																					3.8701



A	B	C	D	E	F	G	H	I	J	K	L
青藏高速公路建设项目非坝子面积土地分类面积表											
行政区划：武江区				面积单位：公顷							
权属单位				农用地				建设用地			总计
市、县	乡、镇	村委会	村民小组	农用地	林地	其中		建设用地	住宅用地	其中	
						乔木林地	灌木林地			农村宅基地	
张县	阿萨德镇	张三村委会	二组	1.2383	1.2383	0.8138	0.4245	0.4319	0.4319	0.4319	1.6702
		(地块19)	合计	1.2383	1.2383	0.8138	0.4245	0.4319	0.4319	0.4319	1.6702
		合计	1.2383	1.2383	0.8138	0.4245	0.4319	0.4319	0.4319	1.6702	
	中国社区街道办	张三村委会	二组	1.9123	1.9123	1.9123					1.9123
		(地块19)	合计	1.9123	1.9123	1.9123					1.9123
		合计	1.9123	1.9123	1.9123					1.9123	
张县地块19集体土地合计				3.1506	3.1506	2.7261	0.4245	0.4319	0.4319	0.4319	3.5825
张县地块19国有土地合计											
张县地块19土地合计				3.1506	3.1506	2.7261	0.4245	0.4319	0.4319	0.4319	3.5825
张县	中国社区街道办	王五寨村委会	二组	0.2954	0.2954	0.2954		0.0356	0.0356	0.0356	0.331
		(地块24)	合计	0.2954	0.2954	0.2954		0.0356	0.0356	0.0356	0.331
		合计	0.2954	0.2954	0.2954		0.0356	0.0356	0.0356	0.331	
	张县地块24集体土地合计				0.2954	0.2954	0.2954		0.0356	0.0356	0.0356
张县地块24国有土地合计											
张县地块24土地合计				0.2954	0.2954	0.2954		0.0356	0.0356	0.0356	0.331
张县	中国社区街道办	王五寨村委会	二组	0.9759	0.9759	0.9759		0.2342	0.2342	0.2342	1.2101
		(地块27)	合计	0.9759	0.9759	0.9759		0.2342	0.2342	0.2342	1.2101
		合计	0.9759	0.9759	0.9759		0.2342	0.2342	0.2342	1.2101	
	张县地块27集体土地合计				0.9759	0.9759	0.9759		0.2342	0.2342	0.2342
张县地块27国有土地合计											
张县地块27土地合计				0.9759	0.9759	0.9759		0.2342	0.2342	0.2342	1.2101
张县	中国社区街道办	张三村委会	二组	0.9088	0.9088	0.9088					0.9088
		(地块20)	合计	0.9088	0.9088	0.9088					0.9088
		合计	0.9088	0.9088	0.9088					0.9088	
	张县地块20集体土地合计				0.9088	0.9088	0.9088				0.9088
张县地块20国有土地合计											
张县地块20土地合计				0.9088	0.9088	0.9088					0.9088
张县	中国社区街道办	张三村委会	二组	0.2568	0.2568	0.2568					0.2568
		(地块21)	合计	0.2568	0.2568	0.2568					0.2568
		合计	0.2568	0.2568	0.2568					0.2568	
	张县地块21集体土地合计				0.2568	0.2568	0.2568				0.2568
张县地块21国有土地合计											
张县地块21土地合计											
张县地块21土地合计				0.2568	0.2568	0.2568					0.2568
张县	中国社区街道办	张三村委会	二组	0.3153	0.3153	0.3153					0.3153
		(地块22)	合计	0.3153	0.3153	0.3153					0.3153
		合计	0.3153	0.3153	0.3153					0.3153	
	张县地块22集体土地合计				0.3153	0.3153	0.3153				0.3153
张县地块22国有土地合计											
张县地块22土地合计											
非坝子-地块 / 坝子-地块 / 十三类-地块 / 三大类-地块 / 非坝子 / 坝子 / 十三类 / 三大类 / 范围面积统计2.7 / Sheet2 / Sheet											

	A	B	C	D	E	F	G	H	I	J	K	L	M	
43		张县地块22集体土地合计			0.3153	0.3153	0.3153					0.3153		
44		张县地块22国有土地合计												
45		张县地块22土地合计			0.3153	0.3153	0.3153					0.3153		
46	张县	中国社区街道办	王五寨村委会	二组	0.3004	0.3004	0.3004					0.3004		
47			(地块23)	合计	0.3004	0.3004	0.3004			0.3004				
48			合计	0.3004	0.3004	0.3004			0.3004					
49		张县地块23集体土地合计			0.3004	0.3004	0.3004				0.3004			
50		张县地块23国有土地合计												
51		张县地块23土地合计			0.3004	0.3004	0.3004					0.3004		
52	张县	中国社区街道办	王五寨村委会	二组	0.1883	0.1883	0.1883					0.1883		
53			(地块25)	合计	0.1883	0.1883	0.1883			0.1883				
54			合计	0.1883	0.1883	0.1883			0.1883					
55		张县地块25集体土地合计			0.1883	0.1883	0.1883				0.1883			
56		张县地块25国有土地合计												
57		张县地块25土地合计			0.1883	0.1883	0.1883					0.1883		
58	张县	中国社区街道办	王五寨村委会	二组	0.4244	0.4244	0.4244					0.4244		
59			(地块26)	合计	0.4244	0.4244	0.4244			0.4244				
60			合计	0.4244	0.4244	0.4244			0.4244					
61		张县地块26集体土地合计			0.4244	0.4244	0.4244				0.4244			
62		张县地块26国有土地合计												
63		张县地块26土地合计			0.4244	0.4244	0.4244					0.4244		
64	张县	中国社区街道办	王五寨村委会	二组	0.2119	0.2119	0.2119					0.2119		
65			(地块28)	合计	0.2119	0.2119	0.2119			0.2119				
66			合计	0.2119	0.2119	0.2119			0.2119					
67		张县地块28集体土地合计			0.2119	0.2119	0.2119				0.2119			
68		张县地块28国有土地合计												
69		张县地块28土地合计			0.2119	0.2119	0.2119					0.2119		
70	张县	中国社区街道办	王五寨村委会	二组	0.0001	0.0001	0.0001					0.0001		
71			(地块29)	合计	0.0001	0.0001	0.0001			0.0001				
72			合计	0.0001	0.0001	0.0001			0.0001					
73		张县地块29集体土地合计			0.0001	0.0001	0.0001				0.0001			
74		张县地块29国有土地合计												
75		张县地块29土地合计			0.0001	0.0001	0.0001					0.0001		
76	张县	中国社区街道办	王五寨村委会	二组	0.3697	0.3697	0.3697					0.3697		
77			(地块30)	合计	0.3697	0.3697	0.3697			0.3697				
78			合计	0.3697	0.3697	0.3697			0.3697					
79		张县地块30集体土地合计			0.3697	0.3697	0.3697				0.3697			
80		张县地块30国有土地合计												
81		张县地块30土地合计			0.3697	0.3697	0.3697					0.3697		
82		项目区集体土地合计			7.3976	7.3976	6.9731	0.4245	0.7017	0.7017	0.7017	8.0993		
83		项目区国有土地合计												
84		项目区拟占用土地合计			7.3976	7.3976	6.9731	0.4245	0.7017	0.7017	0.7017	8.0993		
85	计算者: 张三		检查者: 李四						编制单位: ***科技有限公司					
86														
87														



土地分类面积表格生成需要以下字段

DLBM

地块号

县

乡镇

村

小组

是否坝区（是坝区填“1”，不是坝区填“0”）

面积

以上八个字段是必须的，字段名称不对请自行修改。

一、面积平差

1.对面积字段（平方米转公顷）进行取整、取小数（请保证面积大于 0.1m）



	A	B	C	D	E	F	G	H	I	J	K	L
1	地块号	DLBM	县	乡镇	村	小组	KCDLBM	是否坝区	KCXS	面积		
2	19	0103	张县	阿萨德镇	张三村委会	一组	1203	1	0.2207	0.57068		
3	19	0103	张县	阿萨德镇	张三村委会	一组	1203	1	0.2207	5734.41187		
4	1	0103	张县	阿萨德镇	李四村委会	一组	1203	1	0.1324	2786.97794		
5	19	0103	张县	阿萨德镇	张三村委会	一组	1203	1				
6	1	0301	张县	阿萨德镇	李四村委会	一组		1				
7	2	1202	张县	阿萨德镇	李四村委会	一组		1				
8	2	0301	张县	阿萨德镇	李四村委会	一组		1				
9	3	0301	张县	阿萨德镇	李四村委会	一组		1				
10	4	A	张县	阿萨德镇	李四村委会	一组		1				
11	4	0305	张县	阿萨德镇	李四村委会	一组		1				
12	5	0301	张县	阿萨德镇	李四村委会	一组		1				
13	6	0305	张县	阿萨德镇	李四村委会	一组		1				

Microsoft Excel

需要平差的面积在哪列（字母）

J

确定 取消

	A	B	C	D	E	F	G	H	I	J	K
1	地块号	DLBM	县	乡镇	村	小组	KCOLBM	是否坝区	KCXS	面积	
2	19	0103	张县	阿萨德镇	张三村委会	一组	1203	1	0.2207	0.57068	
3	19	0103	张县	阿萨德镇	张三村委会	一组	1203	1	0.2207	5734.41187	
4	1	0103	张县	阿萨德镇	李四村委会	一组	1203	1	0.1324	2786.97794	
5	19	0103	张县	阿萨德镇	张三村委会	一组					
6	1	0301	张县	阿萨德镇	李四村委会	一组					
7	2	1202	张县	阿萨德镇	李四村委会	一组					
8	2	0301	张县	阿萨德镇	李四村委会	一组					
9	3	0301	张县	阿萨德镇	李四村委会	一组					
10	4	A	张县	阿萨德镇	李四村委会	一组					
11	4	0305	张县	阿萨德镇	李四村委会	一组					
12	5	0301	张县	阿萨德镇	李四村委会	一组					
13	6	0305	张县	阿萨德镇	李四村委会	一组					

Microsoft Excel

结果放在哪列 (字母)

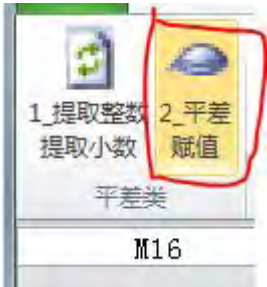
确定

取消

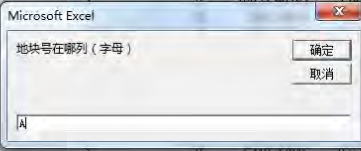
生成效果

H	I	J	K	L	M
是否坝区	KCXS	面积	公顷	提取小数	
1	0.2207	0.57068	0	0.57	
1	0.2207	5734.41187	0.5734	0.411	
1	0.1324	2786.97794	0.2786	0.977	
1	0.1324	10304.60718	1.0304	0.607	
1	0	10031.60152	1.0031	0.601	
1	0	604.59610	0.0604	0.596	
1	0	5755.27743	0.5755	0.277	
1	0	5772.98632	0.5772	0.986	
1	0	1.65000	0.0001	0.065	
1	0	11675.68370	1.1675	0.683	
1	0	4132.89693	0.4132	0.896	
1	0	2634.30295	0.2634	0.302	
1	0	1683.69406	0.1683	0.694	
1	0	5348.23845	0.5348	0.238	
1	0	3027.68099	0.3027	0.68	
1	0	4013.12418	0.4013	0.124	
1	0	2707.76626	0.2707	0.766	
1	0	7684.05304	0.7684	0.053	
1	0	1988.44830	0.1988	0.448	
1	0	5117.51058	0.5117	0.51	
1	0	2379.03445	0.2379	0.034	
1	0	2132.00987	0.2132	0.009	
1	0	1968.72563	0.1968	0.725	
1	0	2218.06902	0.2218	0.069	
1	0	15010.00778	1.501	0.007	

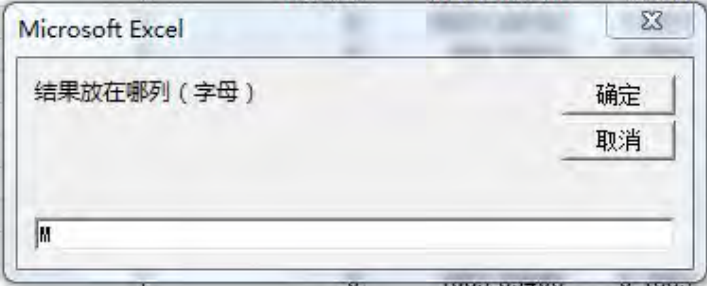
2.按照地块面积进行从大到小排列、赋值，保证面积一致



	A	B	C	D	E	F	G	H	I	J	K	L	M
1	地块号	DLBM	县	乡镇	村	小组	KCDLBM	是否坝区	KCXS	面积	公顷	提取小数	
2	19	0103	张县	阿萨德镇	张三村委会	一组	1203	1	0.2207	0.57068	0	0.57	
3	19	0103	张县	阿萨德镇	张三村委会	一组	1203	1	0.2207	5734.41187	0.5734	0.411	
4	1	0103	张县	阿萨德镇	李四村委会	一组	1203	1	0.1324	2786.97794	0.2786	0.977	
5	19	0103	张县	阿萨德镇	张三村委会	一组	1203	1	0.1324	10304.60718	1.0304	0.607	
6	1	0301	张县	阿萨德镇	李四村委会	一组						0.601	
7	2	1202	张县	阿萨德镇	李四村委会	一组						0.596	
8	2	0301	张县	阿萨德镇	李四村委会	一组						0.277	
9	3	0301	张县	阿萨德镇	李四村委会	一组						0.986	
10	4	A	张县	阿萨德镇	李四村委会	一组						0.065	
11	4	0305	张县	阿萨德镇	李四村委会	一组						0.683	
12	5	0301	张县	阿萨德镇	李四村委会	一组						0.896	
13	6	0305	张县	阿萨德镇	李四村委会	一组						0.302	
14	7	0702	张县	哈子乡	李四村委会	一组						0.694	
15	7	0301	张县	哈子乡	李四村委会	一组						0.238	



	H	I	J	K	L	M	N
1	是否坝区	KCXS	面积	公顷	提取小数		
	1	0.2207	0.57068	0	0.57		
	1	0.2207	5734.41187	0.5734	0.411		
	1	0.1324	2786.97794	0.2786	0.977		
	1	0.1324	10304.60718	1.0304	0.607		
					0.601		
					0.596		
					0.277		
					0.986		
					0.065		
					0.683		
					0.896		
					0.302		
					0.694		





生成后效果

(按照地块号总面积从高到低进行调整、平差)

差值补齐 为 实际调整位置

I	J	K	L	M	N	O	P	Q
地块号	面积	公顷	提取小数	差值补齐	平差后面积			
1	2786.97794	0.2786	0.977	0.0001	0.2787			
1	10031.60152	1.0031	0.601	0.0001	1.0032			
2	604.59610	0.0604	0.596	0.0001	0.0605			
2	5755.27743	0.5755	0.277		0.5755			
3	5772.98632	0.5772	0.986	0.0001	0.5773			
4	11675.68370	1.1675	0.683	0.0001	1.1676			
4	1.65000	0.0001	0.065		0.0001			
5	4132.89693	0.4132	0.896	0.0001	0.4133			
6	2634.30295	0.2634	0.302		0.2634			
7	1683.69406	0.1683	0.694	0.0001	0.1684			
7	5348.23845	0.5348	0.238		0.5348			
8	3027.68099	0.3027	0.68	0.0001	0.3028			
9	4013.12418	0.4013	0.124		0.4013			
10	2707.76626	0.2707	0.766	0.0001	0.2708			
11	7684.05304	0.7684	0.053		0.7684			
12	1988.44830	0.1988	0.448		0.1988			
13	5117.51058	0.5117	0.51	0.0001	0.5118			
14	2379.03445	0.2379	0.034		0.2379			
15	2132.00987	0.2132	0.009		0.2132			
16	1968.72563	0.1968	0.725	0.0001	0.1969			
17	2218.06902	0.2218	0.069		0.2218			
18	15910.00778	1.591	0.007		1.591			
19	5594.79172	0.5594	0.791	0.0001	0.5595			
19	16118.76468	1.6118	0.764	0.0001	1.6119			
19	231.73417	0.0231	0.734	0.0001	0.0232			
19	715.62055	0.0715	0.62	0.0001	0.0716			
19	10304.60718	1.0304	0.607	0.0001	1.0305			
19	4244.58683	0.4244	0.586	0.0001	0.4245			
19	205.58310	0.0205	0.583	0.0001	0.0206			
19	0.57068	0	0.57		0			
19	1362.53024	0.1362	0.53		0.1362			
19	5734.41187	0.5734	0.411		0.5734			
19	2751.38051	0.2751	0.38		0.2751			
19	8138.35455	0.8138	0.354		0.8138			
19	19123.26927	1.9123	0.269		1.9123			
20	9088.36953	0.9088	0.369		0.9088			
21	2567.72868	0.2567	0.728	0.0001	0.2568			
22	3153.44273	0.3153	0.442		0.3153			

2.7 Sheet2 Sheet3 平均值: 0.438538 计数: 51 求和: 21.9269

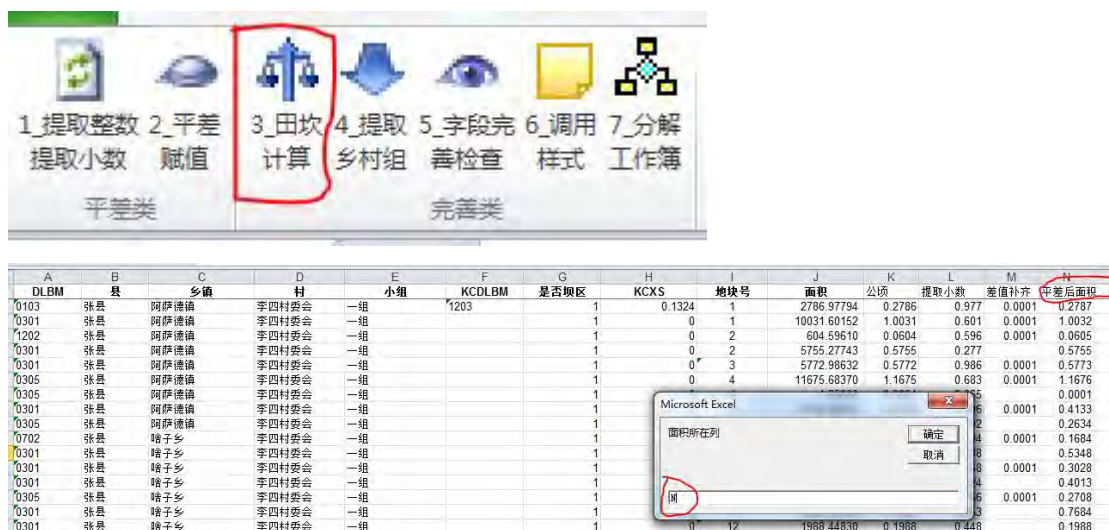
转换成公顷对比原始面积（m）

J	K	L	M	N	O	P
面积	公顷	提取小数	差值补齐	平差后面积		
2786.97794	0.2786	0.977	0.0001	0.2787		
10031.60152	1.0031	0.601	0.0001	1.0032		
604.59610	0.0604	0.596	0.0001	0.0605		
5755.27743	0.5755	0.277		0.5755		
5772.98632	0.5772	0.986	0.0001	0.5773		
11675.68370	1.1675	0.683	0.0001	1.1676		
1.65000	0.0001	0.065		0.0001		
4132.89693	0.4132	0.896	0.0001	0.4133		
2634.30295	0.2634	0.302		0.2634		
1683.69406	0.1683	0.694	0.0001	0.1684		
5348.23845	0.5348	0.238		0.5348		
3027.68099	0.3027	0.68	0.0001	0.3028		
4013.12418	0.4013	0.124		0.4013		
2707.76626	0.2707	0.766	0.0001	0.2708		
7684.05304	0.7684	0.053		0.7684		
1988.44830	0.1988	0.448		0.1988		
5117.51058	0.5117	0.51	0.0001	0.5118		
2379.03445	0.2379	0.034		0.2379		
2132.00987	0.2132	0.009		0.2132		
1968.72563	0.1968	0.725	0.0001	0.1969		
2218.06902	0.2218	0.069		0.2218		
15910.00778	1.591	0.007		1.591		
5594.79172	0.5594	0.791	0.0001	0.5595		
16118.76468	1.6118	0.764	0.0001	1.6119		
231.73417	0.0231	0.734	0.0001	0.0232		
715.62055	0.0715	0.62	0.0001	0.0716		
10304.60718	1.0304	0.607	0.0001	1.0305		
4244.58683	0.4244	0.586	0.0001	0.4245		
205.58310	0.0205	0.583	0.0001	0.0206		
0.57068	0	0.57		0		
1362.53024	0.1362	0.53		0.1362		
5734.41187	0.5734	0.411		0.5734		
2751.38051	0.2751	0.38		0.2751		
8138.35455	0.8138	0.354		0.8138		
19123.26927	1.9123	0.269		1.9123		
9088.36953	0.9088	0.369		0.9088		
2567.72868	0.2567	0.728	0.0001	0.2568		
3153.44273	0.3153	0.442		0.3153		

Sheet3 平均值: 4385.37413 计数: 51 求和: 219268.706

## 二、田坎计算

自动识别表格内 “DLBM”、“KCDLBM”、“KCXS” 字段



1\_提取整数 2\_平差 3\_田坎 4\_提取 5\_字段完 6\_调用 7\_分解  
提取小数 赋值 计算 乡村组 善检查 样式 工作簿

平差类 完善类

A	B	C	D	E	F	G	H	I	J	K	L	M	N
DLBM	县	乡镇	村	小组	KCDLBM	是否地区	KCXS	地块号	面积	公顷	提取小数	差值补升	平差后面积
0103	张县	阿萨德镇	李四村委会	一组	1203	1	0.1324	1	2786.97794	0.2786	0.977	0.0001	0.2787
0301	张县	阿萨德镇	李四村委会	一组		1	0	1	10031.60152	1.0031	0.601	0.0001	1.0032
1202	张县	阿萨德镇	李四村委会	一组		1	0	2	604.59610	0.0604	0.596	0.0001	0.0605
0301	张县	阿萨德镇	李四村委会	一组		1	0	2	5755.27743	0.5755	0.277	0.0001	0.5755
0301	张县	阿萨德镇	李四村委会	一组		1	0	3	5772.98632	0.5772	0.986	0.0001	0.5773
0305	张县	阿萨德镇	李四村委会	一组		1	0	4	11675.68370	1.1675	0.683	0.0001	1.1676
0305	张县	阿萨德镇	李四村委会	一组		1							0.0001
0301	张县	阿萨德镇	李四村委会	一组		1							0.4133
0305	张县	阿萨德镇	李四村委会	一组		1							0.2634
0702	张县	喻子乡	李四村委会	一组		1							0.1684
0301	张县	喻子乡	李四村委会	一组		1							0.5348
0301	张县	喻子乡	李四村委会	一组		1							0.3028
0301	张县	喻子乡	李四村委会	一组		1							0.4013
0305	张县	喻子乡	李四村委会	一组		1							0.2708
0301	张县	喻子乡	李四村委会	一组		1							0.7684
0301	张县	喻子乡	李四村委会	一组		1							0.1988

Microsoft Excel  
面积所在列  
确定  
取消

生成效果

(利用 KCXS 字段进行 “降序” ,

1. 用平差后面积 (N 列) × “KCXS” = 得到 “TK” 面积,

2. 用平差后面积 — “TK” 面积 = 面积字段 (P 列))

	A	B	C	D	E	F	G	H	I	J	K	L	M	N	O	P
	DLBM	县	乡镇	村	小组	KCDLBM	是否地区	KCXS	地块号	面积	公顷	提取小数	差值补升	平差后面积	TK	面积
2	1203	张县	阿萨德镇	张三村委会	一组	1203	1	0.2207	19	0.57068	0	0.57		0	0	0
3	1203	张县	阿萨德镇	张三村委会	一组	1203	1	0.2207	19	5734.41187	0.5734	0.411		0.5734	0.1265	0.1265
4	1203	张县	阿萨德镇	李四村委会	一组	1203	1	0.1324	1	2786.97794	0.2786	0.977	0.0001	0.2787	0.0365	0.0365
5	1203	张县	阿萨德镇	张三村委会	一组	1203	1	0.1324	19	10304.60718	1.0304	0.607	0.0001	1.0305	0.1364	0.1364
6	0103	张县	阿萨德镇	张三村委会	一组	1203	1	0.2207	19	0.57068	0	0.57		0	0	0
7	0103	张县	阿萨德镇	张三村委会	一组	1203	1	0.2207	19	5734.41187	0.5734	0.411		0.5734	0.1265	0.4465
8	0103	张县	阿萨德镇	李四村委会	一组	1203	1	0.1324	1	2786.97794	0.2786	0.977	0.0001	0.2787	0.0365	0.2410
9	0103	张县	阿萨德镇	张三村委会	一组	1203	1	0.1324	19	10304.60718	1.0304	0.607	0.0001	1.0305	0.1364	0.8941





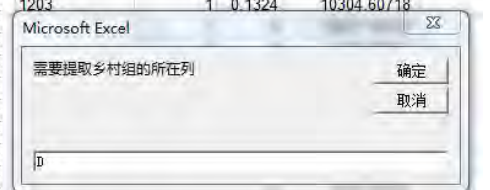
### 三、分割乡镇、村、小组

根据实地踏勘落实权属小组名称

1. 如果为 **国有单位** 则在“乡镇、村”字段填写“国有”，  
“小组”填完整的国有单位名称（如：国有 国有 \*\*  
交通运输局）
2. 如果权属只到村委会，则在小组也填上村委会名称。



A	B	C	D	E	F	G	H
地块号	DLBM	县	QLR	KCDLBM	是否坝区	KCXS	面积
19	0103	张县	阿萨德镇张三村委会一组	1203	1	0.2207	0.57068
19	0103	张县	阿萨德镇张三村委会一组	1203	1	0.2207	5734.41187
1	0103	张县	阿萨德镇李四村委会一组	1203	1	0.1324	2786.97794
19	0103	张县	阿萨德镇张三村委会一组	1203	1	0.1324	10304.60718
1	0301	张县	阿萨德镇李四村委会一组				
2	1202	张县	阿萨德镇李四村委会一组				
2	0301	张县	阿萨德镇李四村委会一组				
3	0301	张县	阿萨德镇李四村委会一组				
4	0702	张县	阿萨德镇李四村委会一组				
4	0305	张县	阿萨德镇李四村委会一组				
5	0301	张县	阿萨德镇李四村委会一组				
6	0305	张县	阿萨德镇李四村委会一组				



	H	I	J	K
Q	QLR	乡镇	村	小组
1.57068	阿萨德镇张三村委会一组	阿萨德镇	张三村委会	一组
1.41187	阿萨德镇张三村委会一组	阿萨德镇	张三村委会	一组
1.97794	阿萨德镇李四村委会一组	阿萨德镇	李四村委会	一组
1.60718	阿萨德镇张三村委会一组	阿萨德镇	张三村委会	一组
1.60152	阿萨德镇李四村委会一组	阿萨德镇	李四村委会	一组
1.59610	阿萨德镇李四村委会一组	阿萨德镇	李四村委会	一组
1.27743	阿萨德镇李四村委会一组	阿萨德镇	李四村委会	一组
1.98632	阿萨德镇李四村委会一组	阿萨德镇	李四村委会	一组
1.71498	阿萨德镇李四村委会一组	阿萨德镇	李四村委会	一组
1.68370	阿萨德镇李四村委会一组	阿萨德镇	李四村委会	一组
1.89693	阿萨德镇李四村委会一组	阿萨德镇	李四村委会	一组
1.30295	阿萨德镇李四村委会一组	阿萨德镇	李四村委会	一组
1.69406	啥子乡李四村委会一组	啥子乡	李四村委会	一组
1.23845	啥子乡李四村委会一组	啥子乡	李四村委会	一组
1.68099	啥子乡李四村委会一组	啥子乡	李四村委会	一组
1.12418	啥子乡李四村委会一组	啥子乡	李四村委会	一组
1.76626	啥子乡李四村委会一组	啥子乡	李四村委会	一组
1.05304	啥子乡李四村委会一组	啥子乡	李四村委会	一组
1.44830	啥子乡李四村委会一组	啥子乡	李四村委会	一组
1.51058	啥子乡李四村委会一组	啥子乡	李四村委会	一组
1.03445	啥子乡李四村委会一组	啥子乡	李四村委会	一组
1.00987	啥子乡李四村委会一组	啥子乡	李四村委会	一组
1.72563	啥子乡李四村委会一组	啥子乡	李四村委会	一组
1.06902	啥子乡张三村委会一组	啥子乡	张三村委会	一组
1.00778	啥子乡张三村委会一组	啥子乡	张三村委会	一组
1.79172	啥子乡张三村委会一组	啥子乡	张三村委会	一组
1.76468	啥子乡张三村委会一组	啥子乡	张三村委会	一组
1.73417	啥子乡张三村委会一组	啥子乡	张三村委会	一组
1.62055	啥子乡张三村委会二组	啥子乡	张三村委会	二组
1.58683	阿萨德镇张三村委会二组	阿萨德镇	张三村委会	二组
1.58310	阿萨德镇张三村委会二组	阿萨德镇	张三村委会	二组
1.53024	阿萨德镇张三村委会二组	阿萨德镇	张三村委会	二组
1.38051	阿萨德镇张三村委会二组	阿萨德镇	张三村委会	二组
1.35455	阿萨德镇张三村委会二组	阿萨德镇	张三村委会	二组
1.26927	中国社区街道办张三村委会	中国社区街道	办张三村委会	二组
1.26927	中国社区街道办张三村委会	中国社区街道	办张三村委会	二组

#### 四、土地分类面积表生成（权属、地块）

完善必备 8 个字段

F	G	H	I
KCXS	面积	QLR	乡
0.2207	0.57068	阿萨德镇张三村委会一组	阿萨德镇

Microsoft Excel

请补齐必备字段(DLBM, 地块号, 县, 乡镇, 村, 小组, 面积, 是否坝区)

确定



## 1. 调用表格样式



录入

信息提取

项目名称: 青藏高速公路建设项目

行政辖区: 武汉区

计算者: 张三 检查者: 李四

编制单位: \*\*科技有限公司

确定 取消

0301	张县	啥子乡	张三村委会	一组	1	0	17
0307	张县	啥子乡	张三村委会	一组	1	0	18
0305	张县	啥子乡	张三村委会	一组	1	0	19
0305	张县	啥子乡	张三村委会	一组	1	0	19
0702	张县	啥子乡	张三村委会	一组	1	0	19
1006	张县	啥子乡	张三村委会	二组	1	0	19
0305	张县	阿萨德镇	张三村委会	二组	0	0	19
0702	张县	阿萨德镇	张三村委会	二组	0	0	19
0702	张县	阿萨德镇	张三村委会	二组	0	0	19
0702	张县	阿萨德镇	张三村委会	二组	0	0	19
0301	张县	阿萨德镇	张三村委会	二组	0	0	19

三大类-地块 / 非坝子-地块 / 坝子-地块 / 十三类-地块 / 三大类-地块 / 非坝子 / 坝子 / 十三类 / 三大类 范围面积统计2.7

[illegible]

## 2. 字段完善检查



	F	G	H	I	
坝区	KCXS	面积	QLR	乡镇	
1	0.2207	0.57068	阿萨德镇张三村委会一组	阿萨德镇	张
1	0.2207	5734.41187	阿萨德镇张三村委会一组	阿萨德镇	张
1	0.1324	2786.97	阿萨德镇	阿萨德镇	李
1	0.1324	10304.60	阿萨德镇	阿萨德镇	张
1	0	10031.60	阿萨德镇	阿萨德镇	李
1	0	604.59	阿萨德镇	阿萨德镇	李
1	0	5755.27	阿萨德镇	阿萨德镇	李
1	0	5772.98	阿萨德镇	阿萨德镇	李
1	0	4264.71	阿萨德镇	阿萨德镇	李
1	0	11675.68	阿萨德镇	阿萨德镇	李
1	0	4132.89	阿萨德镇	阿萨德镇	李
1	0	2634.30295	阿萨德镇李四村委会一组	阿萨德镇	李
1	0	1683.69406	啥子乡李四村委会一组	啥子乡	李

F	G	H	I
KCXS	面积	QLR	乡
0.2207	0.57068	阿萨德镇张三村委会一组	阿萨德镇
0			
0			
0			



3. 土地分类面积表格生成(权属十三类、三大块、坝子、非坝子)



A	B	C	D	E	F	G	H	I	J	K	L	M	N	O	P	Q	R	
青藏高速公路建设项目土地分类面积表																		
行政辖区：武定区															面积单位：公顷			
权属单位				耕地		林地				住宅用地		交通运输用地		其它土地			合计	
市、县	乡、镇	村委会	村民小组	小计	旱地	小计	乔木林地	灌木林地	其它林地	小计	农村宅基地	小计	农村道路	小计	设施农用地	田坎		
张县	阿萨德镇	李四村委会	一组	0.2418	0.2418	4.0004	2.5693	1.4311							0.0974	0.0605	0.0369	4.3396
			合计	0.2418	0.2418	4.0004	2.5693	1.4311							0.0974	0.0605	0.0369	4.3396
		张三村委会	二组			1.2383	0.8138	0.4245			0.4319	0.4319						1.6702
			一组	1.341	1.341											0.2629		0.2629
		合计	1.341	1.341	1.2383	0.8138	0.4245			0.4319	0.4319				0.2629		0.2629	3.2741
	喻子乡	李四村委会	二组												0.3603	0.0605	0.2998	7.6137
			合计	1.5828	1.5828	5.2387	3.3831	1.8566			0.4319	0.4319				0.3603	0.0605	0.2998
		张三村委会	一组			3.6367	2.6572	0.9795			0.1684	0.1684						0.0716
			二组			3.6367	2.6572	0.9795			0.1684	0.1684		0.0716	0.0716			0.0716
		合计					3.9842	0.2218	2.1714	1.591	0.0232	0.0232						4.0074
	中国社区街道办	王五村委会	一组			3.9842	0.2218	2.1714	1.591	0.0232	0.0232		0.0716	0.0716				4.079
			合计			7.6209	2.879	3.1509	1.591	0.1916	0.1916	0.0716	0.0716					7.8841
		张三村委会	二组			2.7661	2.7661			0.2698	0.2698							3.0359
			合计			2.7661	2.7661			0.2698	0.2698							3.0359
		合计					3.9332	3.9332			0.2698	0.2698						
张县集体土地合计				1.5828	1.5828	19.0189	12.4214	5.0065	1.591	0.8933	0.8933	0.0716	0.0716	0.3603	0.0605	0.2998	21.9269	
张县国有土地合计																		
张县拟占用土地合计				1.5828	1.5828	19.0189	12.4214	5.0065	1.591	0.8933	0.8933	0.0716	0.0716	0.3603	0.0605	0.2998	21.9269	
计算者：张三				检查者：李四														
												编制单位：**科技有限公司			日期：2023年3月27			



A	B	C	D	E	F	G	H	I	J	K	L	M	N	O	P	Q	R	S	T	U	V
青藏高速公路建设项目土地分类面积表																					
行政辖区：武定区				面积单																	
权属单位				亩																	
市、县	乡、镇	村委会	村民小组	农用地	耕地	其它		其它				其它农用地	交通用地	其它				建设用地	其它	总计	
						林地	乔木林地	灌木林地	其它林地	其它土地	设施农用地			田坎							
巴塘县	阿萨德镇	李四村委会	一组	4.3396	0.2418	0.2418	4.0004	2.5693	1.4311		0.0974		0.0974	0.0605	0.0369					4.3396	
			合计	4.3396	0.2418	0.2418	4.0004	2.5693	1.4311		0.0974	0.0605	0.0369				0.4319	0.4319	0.4319	17.6702	
		张三村委会	一组	1.6039	1.341	1.341	1.2383	0.8138	0.4245		0.2629		0.2629	0.2629						1.6039	
			合计	2.8422	1.341	1.341	1.2383	0.8138	0.4245	0.2629	0.2629	0.2629	0.4319	0.4319	0.4319	0.4319	0.4319	7.6137			
		合计	7.1818	1.5828	1.5828	5.2387	3.3831	1.8556	0.3603	0.3603	0.0605	0.2998	0.4319	0.4319	0.4319	0.4319	7.6137				
	喻子乡	李四村委会	一组	3.6367			3.6367	2.6572	0.9795								0.1684	0.1684	0.1684	3.8051	
			合计	3.6367			3.6367	2.6572	0.9795								0.1684	0.1684	0.1684	3.8051	
		张三村委会	一组	0.0716							0.0716	0.0716	0.0716					0.0716		0.0716	
			合计	0.0716							0.0716	0.0716	0.0716					0.0716		0.0716	
		合计	4.0558	3.9842	2.2714	2.1714	1.591	0.0716	0.0716	0.0716	0.0716	0.0716	0.0716	0.0716	0.0716	0.0716	0.0232	0.0232	0.0232	4.0074	
中国社区街道办	王五村委会	一组	6.0925	1.6209	2.879	3.1509	1.591	0.0716	0.0716	0.0716						0.2698	0.2698	0.2698	8.4291		
		合计	6.0925	1.6209	2.879	3.1509	1.591	0.0716	0.0716	0.0716						0.2698	0.2698	0.2698	8.4291		
		张三村委会	二组	2.7661			2.7661	2.7661								0.2698	0.2698	0.2698	3.0359		
			合计	2.7661			2.7661	2.7661								0.2698	0.2698	0.2698	3.0359		
		合计	3.3932			3.3932	3.3932									0.2698	0.2698	0.2698	3.3932		
	合计	3.3932			3.3932	3.3932									0.2698	0.2698	0.2698	3.3932			
	合计	6.1593			6.1593	6.1593									0.2698	0.2698	0.2698	6.4291			
	张县集体土地合计				21.0336	1.5828	1.5828	19.0189	12.4214	5.0065	1.591	0.4319	0.0716	0.0716	0.3603	0.0605	0.2998	0.8933	0.8933	21.9269	
	张县国有土地合计																				
	张县拟占用土地合计				21.0336	1.5828	1.5828	19.0189	12.4214	5.0065	1.591	0.4319	0.0716	0.0716	0.3603	0.0605	0.2998	0.8933	0.8933	21.9269	
计算者：张三				检查者：李四																	
												编制单位：XX科技有限公司				日期：2023年3月27日					

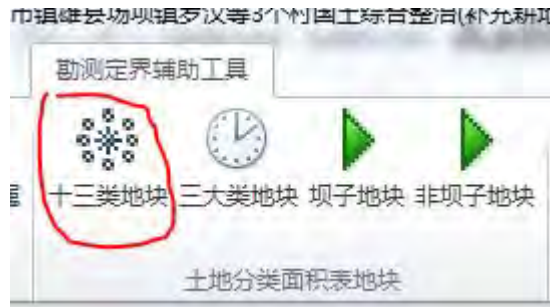


青藏高原高速公路建设项目坝子面积土地分类面积表																					
行政区划：武江区																					
权属单位				农用地												建设用地				面积单	
市、县	乡、镇	村委会	村民小组	农用地	耕地	其中		其中				其他农用地	其中				建设用地	其中		总计	
						旱地	林地	乔木林地	灌木林地	其它林地	交通用地		其中 农村道路	其它土地	设施农用地	其他		住宅用地	农村宅基地		
张县	阿萨德镇	李四村委会	一组	4.3396	0.2418	0.2418	4.0004	2.5693	1.4311		0.0974			0.0974	0.0605	0.0369				4.3396	
			合计	4.3396	0.2418	0.2418	4.0004	2.5693	1.4311		0.0974			0.0974	0.0605	0.0369				4.3396	
		张三村委会	一组	1.6039	1.341	1.341					0.2629					0.2629				1.6039	
			合计	1.6039	1.341	1.341					0.2629					0.2629				1.6039	
	魏子乡	李四村委会	一组	5.9435	1.5828	1.5828	4.0004	2.5693	1.4311		0.3603			0.3603	0.0605	0.2998				5.9435	
			合计	5.9435	1.5828	1.5828	4.0004	2.5693	1.4311		0.3603			0.3603	0.0605	0.2998				5.9435	
		张三村委会	一组	3.6367			3.6367	2.6572	0.9795				0.0716	0.0716	0.0716			0.1684	0.1684	0.1684	3.8051
			合计	3.6367			3.6367	2.6572	0.9795				0.0716	0.0716	0.0716			0.1684	0.1684	0.1684	3.8051
			合计	二组	0.0716							0.0716	0.0716	0.0716				0.0232	0.0232	0.0232	0.0716
				合计	0.0558			3.9842	0.2218	2.1714	1.591	0.0716	0.0716	0.0716				0.0232	0.0232	0.0232	4.079
张县集体土地合计				7.925			7.6209	2.878	3.1909	1.591	0.0716	0.0716	0.0716	0.1916	0.1916	0.1916	0.1916	0.1916	13.8276		
张县国有土地合计				13.636	1.5828	1.5828	11.6213	5.4483	4.582	1.591	0.4319	0.0716	0.0716	0.3603	0.0605	0.2998	0.1916	0.1916	0.1916	13.8276	
张县拟占用土地合计				13.636	1.5828	1.5828	11.6213	5.4483	4.582	1.591	0.4319	0.0716	0.0716	0.3603	0.0605	0.2998	0.1916	0.1916	0.1916	13.8276	
计算者：张三				检查者：李四								编制单位：***科技有限公司				日期：2023年3月27日					



A	B	C	D	E	F	G	H	I	J	K	L	M
青藏高原高速公路建设项目非坝子面积土地分类面积表												
行政区划：武江区												面积
权属单位				农用地				建设用地				总计
市、县	乡、镇	村委会	村民小组	农用地	林地	其中		建设用地	住宅用地	其中		
						乔木林地	灌木林地			农村宅基地		
张县	阿萨德镇	张三村委会	二组	1.2383	1.2383	0.8138	0.4245	0.4319	0.4319	0.4319	1.6702	
			合计	1.2383	1.2383	0.8138	0.4245	0.4319	0.4319	0.4319	1.6702	
		合计	1.2383	1.2383	0.8138	0.4245	0.4319	0.4319	0.4319	1.6702		
	中国社区街道办	王五寨村委会	二组	2.7661	2.7661	2.7661		0.2698	0.2698	0.2698	3.0359	
			合计	2.7661	2.7661	2.7661		0.2698	0.2698	0.2698	3.0359	
		张三村委会	二组	3.3932	3.3932	3.3932					3.3932	
			合计	3.3932	3.3932	3.3932					3.3932	
			合计	6.1593	6.1593	6.1593		0.2698	0.2698	0.2698	6.4291	
		张县集体土地合计			7.3976	7.3976	6.9731	0.4245	0.7017	0.7017	0.7017	8.0993
		张县国有土地合计										
张县拟占用土地合计			7.3976	7.3976	6.9731	0.4245	0.7017	0.7017	0.7017	8.0993		
计算者：张三			检查者：李四			编制单位：**科技有限公司						

#### 4. 土地分类面积表格生成(地块十三类、三大块、坝子、非坝子)



A	B	C	D	E	F	G	H	I	J	K	L	M	N	O	P	Q	R
青藏高原高速公路建设项目土地分类面积表																	
行政辖区, 武汉区															面积单位: 公顷		
权属单位				耕地		林地				住宅用地		交通运输用地		其它土地			合计
市、县	乡、镇	村委会	村民小组	小计	旱地	小计	乔木林地	灌木林地	其它林地	小计	农村宅基地	小计	农村道路	小计	设施农用地	田坎	
张县	阿萨德镇	李四村委会 (地块1)	一组	0.2418	0.2418	1.0032	1.0032							0.0369		0.0369	1.2819
			合计	0.2418	0.2418	1.0032	1.0032							0.0369		0.0369	1.2819
		张县地块1集体土地合计		0.2418	0.2418	1.0032	1.0032							0.0369		0.0369	1.2819
	张县地块1国有土地合计													0.0369		0.0369	1.2819
	张县地块1土地合计				0.2418	0.2418	1.0032	1.0032									0.0369
张县	阿萨德镇	李四村委会 (地块2)	一组			0.5755	0.5755							0.0605	0.0605		0.636
			合计			0.5755	0.5755							0.0605	0.0605		0.636
		张县地块2集体土地合计				0.5755	0.5755							0.0605	0.0605		0.636
	张县地块2国有土地合计					0.5755	0.5755							0.0605	0.0605		0.636
	张县地块2土地合计						0.5755	0.5755							0.0605	0.0605	
张县	阿萨德镇	李四村委会 (地块4)	一组			1.1677		1.1677									1.1677
			合计			1.1677		1.1677									1.1677
		张县地块4集体土地合计				1.1677		1.1677									1.1677
	张县地块4国有土地合计																1.1677
	张县地块4土地合计						1.1677	1.1677									1.1677
张县	味子乡	李四村委会 (地块7)	一组			0.5348	0.5348			0.1684	0.1684						0.7032
			合计			0.5348	0.5348			0.1684	0.1684						0.7032
		张县地块7集体土地合计				0.5348	0.5348			0.1684	0.1684						0.7032
	张县地块7国有土地合计					0.5348	0.5348			0.1684	0.1684						0.7032
	张县地块7土地合计						0.5348	0.5348			0.1684	0.1684					0.7032
张县	阿萨德镇	张三村委会 (地块19)	二组			1.2383	0.8138	0.4245		0.4319	0.4319						1.6702
			合计	1.341	1.341	1.2383	0.8138	0.4245		0.4319	0.4319			0.2629		0.2629	3.2741
		张县地块19集体土地合计		1.341	1.341	1.2383	0.8138	0.4245		0.4319	0.4319			0.2629		0.2629	3.2741
		张县地块19国有土地合计															
		味子乡	张三村委会 (地块19)	二组			2.1714		2.1714		0.0232	0.0232	0.0716	0.0716			
	合计					2.1714		2.1714		0.0232	0.0232	0.0716	0.0716				2.2662
	张县地块19集体土地合计				2.1714		2.1714		0.0232	0.0232	0.0716	0.0716				2.2662	
	中国社区街道办	张三村委会 (地块19)	二组			1.9123	1.9123										1.9123
			合计			1.9123	1.9123										1.9123
		张县地块19集体土地合计		1.341	1.341	5.322	2.7261	2.5959		0.4551	0.4551	0.0716	0.0716	0.2629		0.2629	7.4526
张县地块19国有土地合计																	
张县地块19土地合计				1.341	1.341	5.322	2.7261	2.5959		0.4551	0.4551	0.0716	0.0716	0.2629		0.2629	7.4526
张县地块19土地合计																	
张县地块19土地合计																	
张县地块19土地合计																	
张县地块19土地合计																	
张县地块19土地合计																	
张县地块19土地合计																	
张县地块19土地合计																	
张县地块19土地合计																	
张县地块19土地合计																	
张县地块19土地合计																	
张县地块19土地合计																	
张县地块19土地合计																	
张县地块19土地合计																	
张县地块19土地合计																	
张县地块19土地合计																	
张县地块19土地合计																	
张县地块19土地合计																	
张县地块19土地合计																	
张县地块19土地合计																	
张县地块19土地合计																	
张县地块19土地合计																	
张县地块19土地合计																	
张县地块19土地合计																	
张县地块19土地合计																	
张县地块19土地合计																	
张县地块19土地合计																	
张县地块19土地合计																	
张县地块19土地合计																	
张县地块19土地合计																	
张县地块19土地合计																	
张县地块19土地合计																	
张县地块19土地合计																	
张县地块19土地合计																	
张县地块19土地合计																	
张县地块19土地合计																	
张县地块19土地合计																	
张县地块19土地合计																	
张县地块19土地合计																	
张县地块19土地合计																	
张县地块19土地合计																	
张县地块19土地合计																	
张县地块19土地合计																	
张县地块19土地合计																	
张县地块19土地合计																	
张县地块19土地合计																	
张县地块19土地合计																	
张县地块19土地合计																	
张县地块19土地合计																	
张县地块19土地合计																	
张县地块19土地合计																	
张县地块19土地合计																	
张县地块19土地合计																	
张县地块19土地合计																	
张县地块19土地合计																	
张县地块19土地合计																	
张县地块19土地合计																	
张县地块19土地合计																	
张县地块19土地合计																	
张县地块19土地合计																	
张县地块19土地合计																	
张县地块19土地合计																	
张县地块19土地合计																	
张县地块19土地合计																	
张县地块19土地合计																	
张县地块19土地合计																	
张县地块19土地合计																	
张县地块19土地合计																	
张县地块19土地合计																	
张县地块19土地合计																	
张县地块19土地合计																	
张县地块19土地合计																	
张县地块19土地合计																	
张县地块19土地合计																	
张县地块19土地合计																	
张县地块19土地合计																	
张县地块19土地合计																	
张县地块19土地合计																	
张县地块19土地合计																	
张县地块19土地合计																	
张县地块19土地合计																	
张县地块19土地合计																	
张县地块19土地合计																	
张县地块19土地合计																	
张县地块19土地合计																	
张县地块19土地合计																	
张县地块19土地合计																	
张县地块19土地合计																	
张县地块19土地合计																	
张县地块19土地合计																	
张县地块19土地合计																	
张县地块19土地合计																	
张县地块19土地合计																	
张县地块19土地合计																	
张县地块19土地合计																	
张县地块19土地合计																	
张县地块19土地合计																	
张县地块19土地合计																	
张县地块19土地合计																	
张县地块19土地合计																	
张县地块19土地合计																	
张县地块19土地合计																	
张县地块19土地合计																	
张县地块19土地合计																	
张县地块19土地合计																	
张县地块19土地合计																	
张县地块19土地合计																	
张县地块19土地合计																	
张县地块19土地合计																	
张县地块19土地合计																	
张县地块19土地合计																	
张县地块19土地合计																	
张县地块19土地合计																	
张县地块19土地合计																	
张县地块19土地合计																	
张县地块19土地合计																	
张县地块19土地合计																	
张县地块19土地合计																	
张县地块19土地合计																	
张县地块19土地合计																	
张县地块19土地合计																	
张县地块19土地合计																	
张县地块19土地合计																	
张县地块19土地合计																	
张县地块19土地合计																	
张县地块19土地合计																	
张县地块19土地合计																	
张县地块19土地合计																	
张县地块19土地合计																	
张县地块19土地合计																	
张县地块19土地合计																	
张县地块19土地合计																	
张县地块19土地合计																	
张县地块19土地合计																	
张县地块19土地合计																	
张县地块19土地合计																	
张县地块19土地合计																	
张县地块19土地合计																	
张县地块19土地合计																	
张县地块19土地合计																	
张县地块19土地合计																	
张县地块19土地合计																	
张县地块19土地合计																	
张县地块19土地合计																	
张县地块19土地合计																	
张县地块19土地合计																	
张县地块19土地合计																	
张县地块19土地合计																	
张县地块19土地合计																	
张县地块19土地合计																	
张县地块19土地合计																	
张县地块19土地合计																	
张县地块19土地合计																	
张县地块19土地合计																	
张县地块19土地合计																	
张县																	



昭通市镇雄县场坝镇罗汉等3个村国土

勘测定界辅助工具

十三类地块 三大类地块 坝子地块 非坝子地块

土地分类面积表地块

	A	B	C	D	E	F	G	H	I	J	K	L	M	N	O	P	Q	R	S	T	U
	青藏高速公路建设项目土地分类面积表																				面积单
	行政辖区：武义区																				
	核算单位				农用地												建设用地				
	市、县、乡、镇	村委会	村民小组	农用地	耕地	旱地	林地	乔木林地	灌木林地	其它林地	其他农用地	交通用地	其中			建设用地	住宅用地	农村宅基地	总计		
													农村道路	其它土地	设施农用地						
1	张县	阿萨镇	李四村委会 (地块1)	一组	1.2819	0.2418	0.2418	1.0032	1.0032		0.0369				0.0369					1.2819	
2				二组	1.2819	0.2418	0.2418	1.0032	1.0032		0.0369				0.0369				1.2819		
3				三组	1.2819	0.2418	0.2418	1.0032	1.0032		0.0369				0.0369				1.2819		
4				四组	1.2819	0.2418	0.2418	1.0032	1.0032		0.0369				0.0369				1.2819		
5				五组	1.2819	0.2418	0.2418	1.0032	1.0032		0.0369				0.0369				1.2819		
6			张县地块1整体土地合计		1.2819	0.2418	0.2418	1.0032	1.0032		0.0369				0.0369				1.2819		
7			张县地块1国有土地合计																		
8			张县地块1主要林地	一组	1.2819	0.2418	0.2418	1.0032	1.0032		0.0369				0.0369				1.2819		
9	张县	阿萨镇	李四村委会 (地块2)	二组	0.636		0.5765	0.5765		0.0605				0.0605		0.0605			0.636		
10				三组	0.636		0.5765	0.5765		0.0605				0.0605		0.0605		0.636			
11				四组	0.636		0.5765	0.5765		0.0605				0.0605		0.0605		0.636			
12				五组	0.636		0.5765	0.5765		0.0605				0.0605		0.0605		0.636			
13				六组	0.636		0.5765	0.5765		0.0605				0.0605		0.0605		0.636			
14			张县地块2整体土地合计		0.636		0.5765	0.5765		0.0605				0.0605		0.0605		0.636			
15			张县地块2国有土地合计																		
16			张县地块2主要林地	一组	0.636		0.5765	0.5765		0.0605				0.0605		0.0605			0.636		
17	张县	阿萨镇	李四村委会 (地块3)	二组	1.1677		1.1677		1.1677						0.0605	0.0605			1.1677		
18				三组	1.1677		1.1677		1.1677					0.0605	0.0605			1.1677			
19				四组	1.1677		1.1677		1.1677					0.0605	0.0605			1.1677			
20				五组	1.1677		1.1677		1.1677					0.0605	0.0605			1.1677			
21				六组	1.1677		1.1677		1.1677					0.0605	0.0605			1.1677			
22			张县地块3整体土地合计		1.1677		1.1677		1.1677										1.1677		
23			张县地块3国有土地合计																		
24			张县地块3主要林地	一组	1.1677		1.1677		1.1677										1.1677		
25	张县	阿萨镇	李四村委会 (地块4)	二组	0.5348		0.5348	0.5348							0.1684	0.1684	0.1684		0.7032		
26				三组	0.5348		0.5348	0.5348					0.1684	0.1684	0.1684		0.7032				
27				四组	0.5348		0.5348	0.5348					0.1684	0.1684	0.1684		0.7032				
28				五组	0.5348		0.5348	0.5348					0.1684	0.1684	0.1684		0.7032				
29				六组	0.5348		0.5348	0.5348					0.1684	0.1684	0.1684		0.7032				
30			张县地块4整体土地合计		0.5348		0.5348	0.5348							0.1684	0.1684	0.1684		0.7032		
31			张县地块4国有土地合计																		
32	张县	阿萨镇	张三村委会 (地块19)	二组	1.2383		1.2383	0.9138	0.4245						0.2629				1.6039		
33				三组	1.6039	1.341	1.341					0.2629				0.2629		0.2629		1.6039	
34				四组	2.8422	1.341	1.341	1.2383	0.9138	0.4245		0.2629				0.2629	0.4319	0.4319	0.4319	3.2741	
35				五组	2.8422	1.341	1.341	1.2383	0.9138	0.4245		0.2629				0.2629	0.4319	0.4319	0.4319	3.2741	
36				六组	2.1714			2.1714		2.1714		0.0716	0.0716	0.0716						0.0716	
37		中国社区街道办	张三村委会 (地块19)	七组	2.243		2.1714		2.1714		0.0716	0.0716	0.0716			0.0232	0.0232	0.0232	2.2682		
38				八组	2.243		2.1714		2.1714		0.0716	0.0716	0.0716			0.0232	0.0232	0.0232	2.2682		
39				九组	1.9123		1.9123	1.9123								0.0232	0.0232	0.0232	2.2682		
40				十组	1.9123		1.9123	1.9123								0.0232	0.0232	0.0232	1.9123		
41				十一组	1.9123		1.9123	1.9123								0.0232	0.0232	0.0232	1.9123		
42			张县地块19整体土地合计		6.9975	1.341	1.341	5.222	2.7261	2.5959		0.3345	0.0716	0.0716	0.2629	0.2629	0.4551	0.4551	7.4526		
43			张县地块19国有土地合计																		
44	注：*为耕地，*为林地，*为其他用地																				

昭通市镇雄县场坝镇罗汉等3个村国土

勘测定界辅助工具

十三类地块 三大类地块 坝子地块 非坝子地块

土地分类面积表地块

	A	B	C	D	E	F	G	H	I	J	K	L	M	N	O	P	Q	R	S	T	U	
	青藏高速公路建设项目坝子面积土地分类面积表																					
1	行政辖区：武定县																				面积单	
2	所属单位				农用地												建设用地			总计		
3	市、县	乡、镇	村组名称	村组小组	农用地	其中		其中				交通用地	其中		其中		建设用地	住宅用地	其中			
4						耕地	林地	乔木林地	灌木林地	其它林地	其它农用地		其中	其中	其中	其中						
5																						
6	武定县	阿摩镇	李四村李四	一组	1.2819	0.2418	0.2418	1.0032	1.0032					0.0369				0.0369				
7			(地类1)	合计	1.2819	0.2418	0.2418	1.0032	1.0032					0.0369				0.0369				
8															0.0369				0.0369			
9															0.0369				0.0369			
10															0.0369				0.0369			
11																						
12																						
13	武定县	阿摩镇	李四村李四	一组	0.636			0.5755	0.5755					0.0605				0.0605				
14			(地类2)	合计	0.636			0.5755	0.5755					0.0605				0.0605				
15															0.0605				0.0605			
16															0.0605				0.0605			
17															0.0605				0.0605			
18																						
19	武定县	阿摩镇	李四村李四	一组	1.1677			1.1677			1.1677											
20			(地类3)	合计	1.1677			1.1677			1.1677											
21																						
22																						
23																						
24																						
25	武定县	阿摩镇	李四村李四	一组	1.1677			1.1677			1.1677											
26			(地类4)	合计	1.1677			1.1677			1.1677											
27																						
28																						
29																						
30																						
31	武定县	阿摩镇	李四村李四	一组	0.5348			0.5348	0.5348					0.1684	0.1684	0.1684		0.1684				
32			(地类5)	合计	0.5348			0.5348	0.5348					0.1684	0.1684	0.1684		0.1684				
33														0.1684	0.1684	0.1684		0.1684				
34														0.1684	0.1684	0.1684		0.1684				
35														0.1684	0.1684	0.1684		0.1684				
36																						
37	武定县	阿摩镇	李四村李四	二组	0.0716								0.0716	0.0716								
38			(地类6)	合计	2.243			2.1714			2.1714			0.0716	0.0716	0.0716		0.0716				
39														0.0716	0.0716	0.0716		0.0716				
40														0.0716	0.0716	0.0716		0.0716				
41														0.0716	0.0716	0.0716		0.0716				
42	武定县	阿摩镇	李四村李四	二组	0.0716								0.0716	0.0716								
43			(地类7)	合计	0.5773			0.5773	0.5773					0.0716	0.0716	0.0716		0.0716				
44														0.0716	0.0716	0.0716		0.0716				
45														0.0716	0.0716	0.0716		0.0716				
46														0.0716	0.0716	0.0716		0.0716				
47																						
48	注：耕地=地类1+地类2+地类3+地类4+地类5+地类6+地类7+地类8+地类9+地类10+地类11+地类12+地类13+地类14+地类15+地类16+地类17+地类18+地类19+地类20+地类21+地类22+地类23+地类24+地类25+地类26+地类27+地类28+地类29+地类30+地类31+地类32+地类33+地类34+地类35+地类36+地类37+地类38+地类39+地类40+地类41+地类42+地类43+地类44+地类45+地类46+地类47+地类48+地类49+地类50+地类51+地类52+地类53+地类54+地类55+地类56+地类57+地类58+地类59+地类60+地类61+地类62+地类63+地类64+地类65+地类66+地类67+地类68+地类69+地类70+地类71+地类72+地类73+地类74+地类75+地类76+地类77+地类78+地类79+地类80+地类81+地类82+地类83+地类84+地类85+地类86+地类87+地类88+地类89+地类90+地类91+地类92+地类93+地类94+地类95+地类96+地类97+地类98+地类99+地类100+地类101+地类102+地类103+地类104+地类105+地类106+地类107+地类108+地类109+地类110+地类111+地类112+地类113+地类114+地类115+地类116+地类117+地类118+地类119+地类120+地类121+地类122+地类123+地类124+地类125+地类126+地类127+地类128+地类129+地类130+地类131+地类132+地类133+地类134+地类135+地类136+地类137+地类138+地类139+地类140+地类141+地类142+地类143+地类144+地类145+地类146+地类147+地类148+地类149+地类150+地类151+地类152+地类153+地类154+地类155+地类156+地类157+地类158+地类159+地类160+地类161+地类162+地类163+地类164+地类165+地类166+地类167+地类168+地类169+地类170+地类171+地类172+地类173+地类174+地类175+地类176+地类177+地类178+地类179+地类180+地类181+地类182+地类183+地类184+地类185+地类186+地类187+地类188+地类189+地类190+地类191+地类192+地类193+地类194+地类195+地类196+地类197+地类198+地类199+地类200+地类201+地类202+地类203+地类204+地类205+地类206+地类207+地类208+地类209+地类210+地类211+地类212+地类213+地类214+地类215+地类216+地类217+地类218+地类219+地类220+地类221+地类222+地类223+地类224+地类225+地类226+地类227+地类228+地类229+地类230+地类231+地类232+地类233+地类234+地类235+地类236+地类237+地类238+地类239+地类240+地类241+地类242+地类243+地类244+地类245+地类246+地类247+地类248+地类249+地类250+地类251+地类252+地类253+地类254+地类255+地类256+地类257+地类258+地类259+地类260+地类261+地类262+地类263+地类264+地类265+地类266+地类267+地类268+地类269+地类270+地类271+地类272+地类273+地类274+地类275+地类276+地类277+地类278+地类279+地类280+地类281+地类282+地类283+地类284+地类285+地类286+地类287+地类288+地类289+地类290+地类291+地类292+地类293+地类294+地类295+地类296+地类297+地类298+地类299+地类300+地类301+地类302+地类303+地类304+地类305+地类306+地类307+地类308+地类309+地类310+地类311+地类312+地类313+地类314+地类315+地类316+地类317+地类318+地类319+地类320+地类321+地类322+地类323+地类324+地类325+地类326+地类327+地类328+地类329+地类330+地类331+地类332+地类333+地类334+地类335+地类336+地类337+地类338+地类339+地类340+地类341+地类342+地类343+地类344+地类345+地类346+地类347+地类348+地类349+地类350+地类351+地类352+地类353+地类354+地类355+地类356+地类357+地类358+地类359+地类360+地类361+地类362+地类363+地类364+地类365+地类366+地类367+地类368+地类369+地类370+地类371+地类372+地类373+地类374+地类375+地类376+地类377+地类378+地类379+地类380+地类381+地类382+地类383+地类384+地类385+地类386+地类387+地类388+地类389+地类390+地类391+地类392+地类393+地类394+地类395+地类396+地类397+地类398+地类399+地类400+地类401+地类402+地类403+地类404+地类405+地类406+地类407+地类408+地类409+地类410+地类411+地类412+地类413+地类414+地类415+地类416+地类417+地类418+地类419+地类420+地类421+地类422+地类423+地类424+地类425+地类426+地类427+地类428+地类429+地类430+地类431+地类432+地类433+地类434+地类435+地类436+地类437+地类438+地类439+地类440+地类441+地类442+地类443+地类444+地类445+地类446+地类447+地类448+地类449+地类450+地类451+地类452+地类453+地类454+地类455+地类456+地类457+地类458+地类459+地类460+地类461+地类462+地类463+地类464+地类465+地类466+地类467+地类468+地类469+地类470+地类471+地类472+地类473+地类474+地类475+地类476+地类477+地类478+地类479+地类480+地类481+地类482+地类483+地类484+地类485+地类486+地类487+地类488+地类489+地类490+地类491+地类492+地类493+地类494+地类495+地类496+地类497+地类498+地类499+地类500+地类501+地类502+地类503+地类504+地类505+地类506+地类507+地类508+地类509+地类510+地类511+地类512+地类513+地类514+地类515+地类516+地类517+地类518+地类519+地类520+地类521+地类522+地类523+地类524+地类525+地类526+地类527+地类528+地类529+地类530+地类531+地类532+地类533+地类534+地类535+地类536+地类537+地类538+地类539+地类540+地类541+地类542+地类543+地类544+地类545+地类546+地类547+地类548+地类549+地类550+地类551+地类552+地类553+地类554+地类555+地类556+地类557+地类558+地类559+地类560+地类561+地类562+地类563+地类564+地类565+地类566+地类567+地类568+地类569+地类570+地类571+地类572+地类573+地类574+地类575+地类576+地类577+地类578+地类579+地类580+地类581+地类582+地类583+地类584+地类585+地类586+地类587+地类588+地类589+地类590+地类591+地类592+地类593+地类594+地类595+地类596+地类597+地类598+地类599+地类600+地类601+地类602+地类603+地类604+地类605+地类606+地类607+地类608+地类609+地类610+地类611+地类612+地类613+地类614+地类615+地类616+地类617+地类618+地类619+地类620+地类621+地类622+地类623+地类624+地类625+地类626+地类627+地类628+地类629+地类630+地类631+地类632+地类633+地类634+地类635+地类636+地类637+地类638+地类639+地类640+地类641+地类642+地类643+地类644+地类645+地类646+地类647+地类648+地类649+地类650+地类651+地类652+地类653+地类654+地类655+地类656+地类657+地类658+地类659+地类660+地类661+地类662+地类663+地类664+地类665+地类666+地类667+地类668+地类669+地类670+地类671+地类672+地类673+地类674+地类675+地类676+地类677+地类678+地类679+地类680+地类681+地类682+地类683+地类684+地类685+地类686+地类687+地类688+地类689+地类690+地类691+地类692+地类693+地类694+地类695+地类696+地类697+地类698+地类699+地类700+地类701+地类702+地类703+地类704+地类705+地类706+地类707+地类708+地类709+地类710+地类711+地类712+地类713+地类714+地类715+地类716+地类717+地类718+地类719+地类720+地类721+地类722+地类723+地类724+地类725+地类726+地类727+地类728+地类729+地类730+地类731+地类732+地类733+地类734+地类735+地类736+地类737+地类738+地类739+地类740+地类741+地类742+地类743+地类744+地类745+地类746+地类747+地类748+地类749+地类750+地类751+地类752+地类753+地类754+地类755+地类756+地类757+地类758+地类759+地类760+地类761+地类762+地类763+地类764+地类765+地类766+地类767+地类768+地类769+地类770+地类771+地类772+地类773+地类774+地类775+地类776+地类777+地类778+地类779+地类780+地类781+地类782+地类783+地类784+地类785+地类786+地类787+地类788+地类789+地类790+地类791+地类792+地类793+地类794+地类795+地类796+地类797+地类798+地类799+地类800+地类801+地类802+地类803+地类804+地类805+地类806+地类807+地类808+地类809+地类810+地类811+地类812+地类813+地类814+地类815+地类816+地类817+地类818+地类819+地类820+地类821+地类822+地类823+地类824+地类825+地类826+地类827+地类828+地类829+地类830+地类831+地类832+地类833+地类834+地类835+地类836+地类837+地类838+地类839+地类840+地类841+地类842+地类843+地类844+地类845+地类846+地类847+地类848+地类849+地类850+地类851+地类852+地类853+地类854+地类855+地类856+地类857+地类858+地类859+地类860+地类861+地类862+地类863+地类864+地类865+地类866+地类867+地类868+地类869+地类870+地类871+地类872+地类873+地类874+地类875+地类876+地类877+地类878+地类879+地类880+地类881+地类882+地类883+地类884+地类885+地类886+地类887+地类888+地类889+地类890+地类891+地类892+地类893+地类894+地类895+地类896+地类897+地类898+地类899+地类900+地类901+地类902+地类903+地类904+地类905+地类906+地类907+地类908+地类909+地类910+地类911+地类912+地类913+地类914+地类915+地类916+地类917+地类918+地类919+地类920+地类921+地类922+地类923+地类924+地类925+地类926+地类927+地类928+地类929+地类930+地类931+地类932+地类933+地类934+地类935+地类936+地类937+地类938+地类939+地类940+地类941+地类942+地类943+地类944+地类945+地类946+地类947+地类948+地类949+地类950+地类951+地类952+地类953+地类954+地类955+地类956+地类957+地类958+地类959+地类960+地类961+地类962+地类963+地类964+地类965+地类966+地类967+地类968+地类969+地类970+地类971+地类972+地类973+地类974+地类975+地类976+地类977+地类978+地类979+地类980+地类981+地类982+地类983+地类984+地类985+地类986+地类987+地类988+地类989+地类990+地类991+地类992+地类993+地类994+地类995+地类996+地类997+地类998+地类999+地类1000+地类1001+地类1002+地类1003+地类1004+地类1005+地类1006+地类1007+地类1008+地类1009+地类1010+地类1011+地类1012+地类1013+地类1014+地类1015+地类1016+地类1017+地类1018+地类1019+地类1020+地类1021+地类1022+地类1023+地类1024+地类1025+地类1026+地类1027+地类1028+地类1029+地类1030+地类1031+地类1032+地类1033+地类1034+地类1035+地类1036+地类1037+地类1038+地类1039+地类1040+地类1041+地类1042+地类1043+地类1044+地类1045+地类1046+地类1047+地类1048+地类1049+地类1050+地类1051+地类1052+地类1053+地类1054+地类1055+地类1056+地类1057+地类1058+地类1059+地类1060+地类1061+地类1062+地类1063+地类1064+地类1065+地类1066+地类1067+地类1068+地类1069+地类1070+地类1071+地类1072+地类1073+地类1074+地类1075+地类1076+地类1077+地类1078+地类1079+地类1080+地类1081+地类1082+地类1083+地类1084+地类1085+地类1086+地类1087+地类1088+地类1089+地类1090+地类1091+地类1092+地类1093+地类1094+地类1095+地类1096+地类1097+地类1098+地类1099+地类1100+地类1101+地类1102+地类1103+地类1104+地类1105+地类1106+地类1107+地类1108+地类1109+地类1110+地类1111+地类1112+地类1113+地类1114+地类1115+地类1116+地类1117+地类1118+地类1119+地类1120+地类1121+地类1122+地类1123+地类1124+地类1125+地类1126+地类1127+地类1128+地类1129+地类1130+地类1131+地类1132+地类1133+地类1134+地类1135+地类1136+地类1137+地类1138+地类1139+地类1140+地类1141+地类1142+地类1143+地类1144+地类1145+地类1146+地类1147+地类1148+地类1149+地类1150+地类1151+地类1152+地类1153+地类1154+地类1155+地类1156+地类1157+地类1158+地类1159+地类1160+地类1161+地类1162+地类1163+地类1164+地类1165+地类1166+地类1167+																					



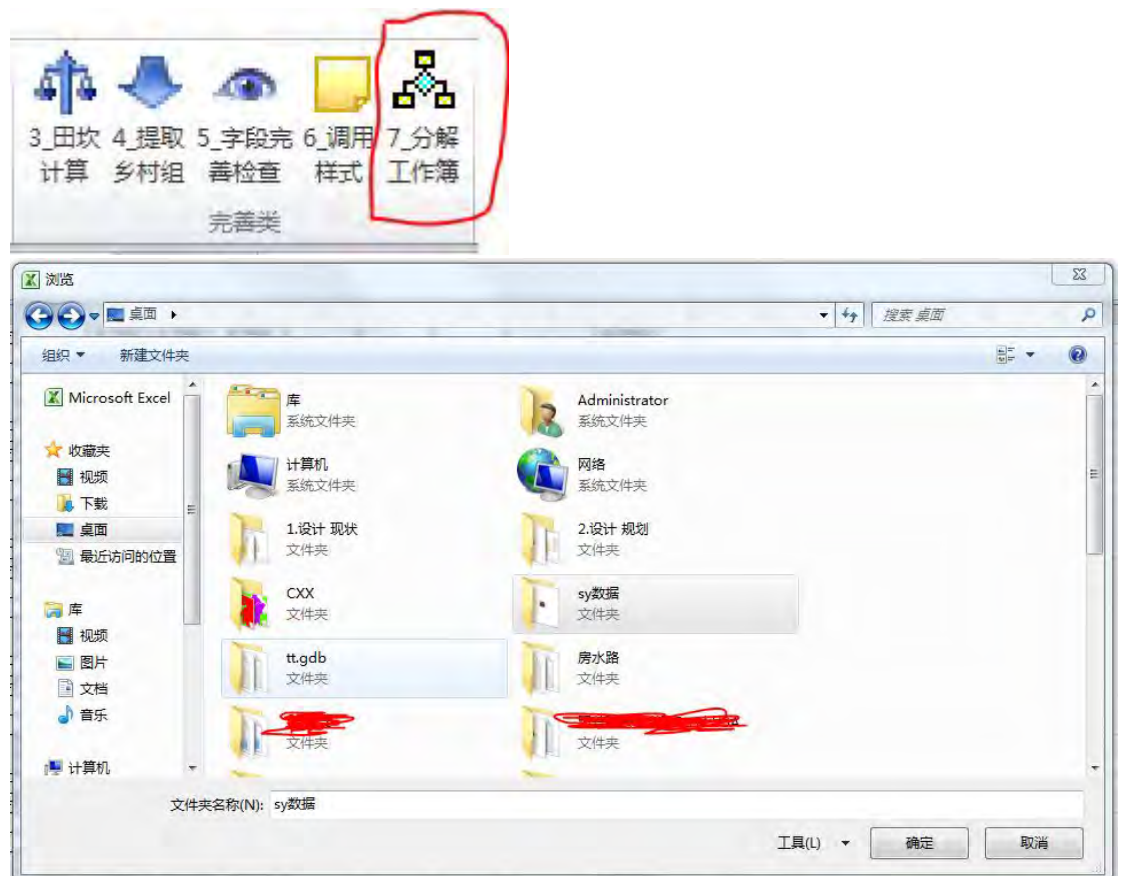




A	B	C	D	E	F	G	H	I	J	K	L	
青藏高速公路建设项目非坝子面积土地分类面积表												
行政辖区：武汉区								面积单位：公顷				
权属单位				农用地				建设用地			总计	
市、县	乡、镇	村委会	村民小组	农用地	林地	其中		建设用地	住宅用地	其中		
						乔木林地	灌木林地			农村宅基地		
张县	阿萨德镇	张三村委会 (地块19)	二组	1.2383	1.2383	0.8138	0.4245	0.4319	0.4319	0.4319	1.6702	
			合计	1.2383	1.2383	0.8138	0.4245	0.4319	0.4319	0.4319	1.6702	
		合计	1.2383	1.2383	0.8138	0.4245	0.4319	0.4319	0.4319	1.6702		
	中国社区街道办	张三村委会 (地块19)	二组	1.9123	1.9123	1.9123						1.9123
			合计	1.9123	1.9123	1.9123						1.9123
		合计	1.9123	1.9123	1.9123						1.9123	
	张县地块19集体土地合计			3.1506	3.1506	2.7261	0.4245	0.4319	0.4319	0.4319	3.5825	
张县地块19国有土地合计												
张县地块19土地合计				3.1506	3.1506	2.7261	0.4245	0.4319	0.4319	0.4319	3.5825	
张县	中国社区街道办	王五寨村委会 (地块24)	二组	0.2954	0.2954	0.2954		0.0356	0.0356	0.0356	0.331	
			合计	0.2954	0.2954	0.2954		0.0356	0.0356	0.0356	0.331	
		合计	0.2954	0.2954	0.2954		0.0356	0.0356	0.0356	0.331		
	张县地块24集体土地合计			0.2954	0.2954	0.2954		0.0356	0.0356	0.0356	0.331	
	张县地块24国有土地合计											
张县地块24土地合计				0.2954	0.2954	0.2954		0.0356	0.0356	0.0356	0.331	
张县	中国社区街道办	王五寨村委会 (地块27)	二组	0.9759	0.9759	0.9759		0.2342	0.2342	0.2342	1.2101	
			合计	0.9759	0.9759	0.9759		0.2342	0.2342	0.2342	1.2101	
		合计	0.9759	0.9759	0.9759		0.2342	0.2342	0.2342	1.2101		
	张县地块27集体土地合计			0.9759	0.9759	0.9759		0.2342	0.2342	0.2342	1.2101	
	张县地块27国有土地合计											
张县地块27土地合计				0.9759	0.9759	0.9759		0.2342	0.2342	0.2342	1.2101	
张县	中国社区街道办	张三村委会 (地块20)	二组	0.9088	0.9088	0.9088					0.9088	
			合计	0.9088	0.9088	0.9088					0.9088	
		合计	0.9088	0.9088	0.9088					0.9088		
	张县地块20集体土地合计			0.9088	0.9088	0.9088					0.9088	
张县地块20国有土地合计												
张县地块20土地合计				0.9088	0.9088	0.9088					0.9088	
张县	中国社区街道办	张三村委会 (地块21)	二组	0.2568	0.2568	0.2568					0.2568	
			合计	0.2568	0.2568	0.2568					0.2568	
		合计	0.2568	0.2568	0.2568					0.2568		
	张县地块21集体土地合计			0.2568	0.2568	0.2568					0.2568	
张县地块21国有土地合计												
张县地块21土地合计				0.2568	0.2568	0.2568					0.2568	
张县	中国社区街道办	张三村委会 (地块22)	二组	0.3153	0.3153	0.3153					0.3153	
			合计	0.3153	0.3153	0.3153					0.3153	
		合计	0.3153	0.3153	0.3153					0.3153		
	张县地块22集体土地合计			0.3153	0.3153	0.3153					0.3153	
张县地块22国有土地合计												
张县地块22土地合计												
非坝子_地块 / 坝子_地块 / 十三类_地块 / 三大类_地块 / 非坝子 / 坝子 / 十三类 / 三大类 / 范围面积统计 2.7 Sheet2 / Sheet												
就绪												

非坝子-地块 坝子-地块 / 十三类-地块 三大类-地块 / 非坝子 坝子 / 十三类 / 三大类 范围面积统计2.7 Sheet2 Sheet3

## 5. 分解工作表



本地磁盘 (C:) > 用户 > Administrator > 桌面 > sy数据 >			
工具(T) 帮助(H)			
共享 新建文件夹			
名称	修改日期	类型	大小
勘测定界辅助工具箱	2023/3/15 20:14	文件夹	
新建文件地理数据库.gdb	2023/3/16 19:58	文件夹	
新建文件夹	2023/3/27 22:39	文件夹	
Sheet2.xlsx	2023/3/27 22:39	Microsoft Excel ...	15 KB
Sheet3.xlsx	2023/3/27 22:39	Microsoft Excel ...	10 KB
坝子.xlsx	2023/3/27 22:39	Microsoft Excel ...	14 KB
坝子-地块.xlsx	2023/3/27 22:39	Microsoft Excel ...	23 KB
范围面积统计2.7	2023/3/27 22:39	7 文件	16 KB
非坝子.xlsx	2023/3/27 22:39	Microsoft Excel ...	14 KB
非坝子-地块.xlsx	2023/3/27 22:39	Microsoft Excel ...	17 KB
三大类.xlsx	2023/3/27 22:39	Microsoft Excel ...	14 KB
三大类-地块.xlsx	2023/3/27 22:39	Microsoft Excel ...	30 KB
十三类.xlsx	2023/3/27 22:39	Microsoft Excel ...	14 KB
十三类-地块.xlsx	2023/3/27 22:39	Microsoft Excel ...	28 KB

收费插件，需要请联系 QQ: 1029283216