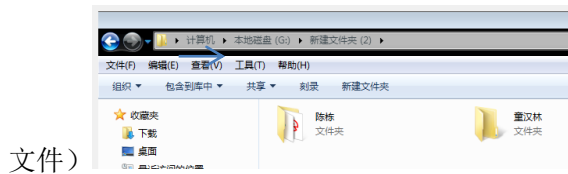
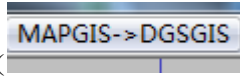


1、准备需要转换的 mapgis 文件，文件名称为陈栋，新建文件夹，名称为童汉林（储存 DGS

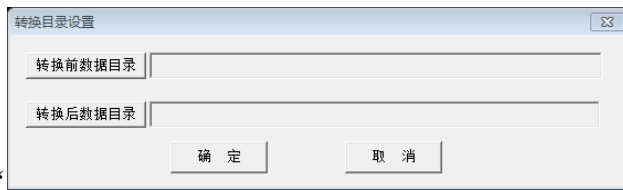


文件），

2、打开“DGSGIS 数据转换工具”（开始里面-DGS 软件里面有个 DGSGIS 数据转换工具



), 点击“MAPGIS DGSGIS”（），点击“转换 MAPGIS 存储目录”（），出现

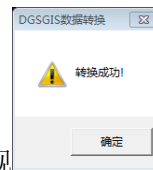


“

3、转换前数据目录选择“陈栋”，转换后数据目录选择“童汉林”，



确定，出现

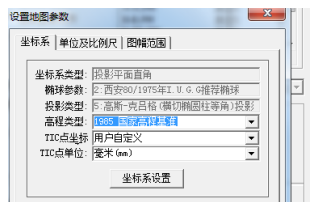


4、打开开始 DGS 文件中“地质调查 GIS 平台”（），把刚刚转换的文件“童汉林”

放进去，左边一列选中一个“右键”，出现

图参数，看看地图参数类型是否一致，选择“选取全部文件”，下面“地

图参数内容设置”框打勾，，点击“进行设置”，出现



，然后点击坐标系设置，出现

设置椭球参数为“国家 2000 椭球”，比例尺“50000”，投影带类型：“6 度带”，（如果需要平移的话，在“平移 X，平移 Y 输入平移值，不移就算了”），确定。左边右键压缩保存，关闭保存。

打开 DGS 软件

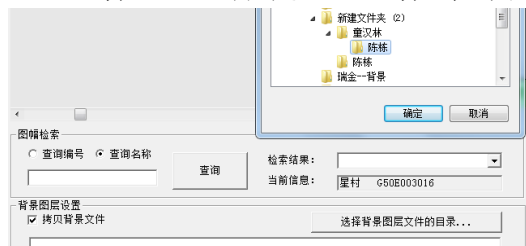


，选择工作区，“1:5 万图幅”选择“福



建”，确定，找到星村幅，

“星村”，确定，“背景图层设置，勾选拷贝背景文件”



，选择“童汉林”文件夹，确定在确定。打开了，

点击空白图面，点击“1:1”，左面点击一个文件，右键，修改地图参数，看看参数是不是 2000。

这就应该成功了!! 不行再看看。。。。