
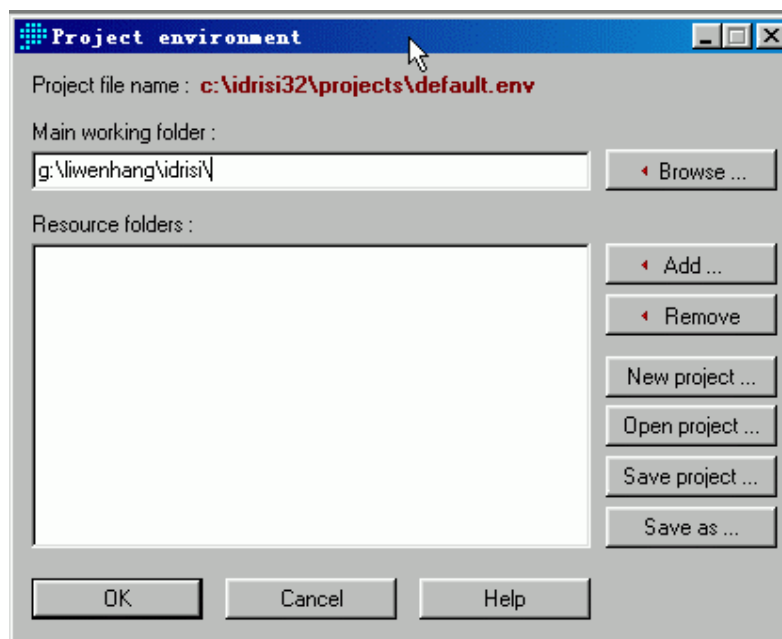


Idrisi32 的基本操作

1、工作路径的设置 ，点击之后可以设置用来查找和保存文件的路径。



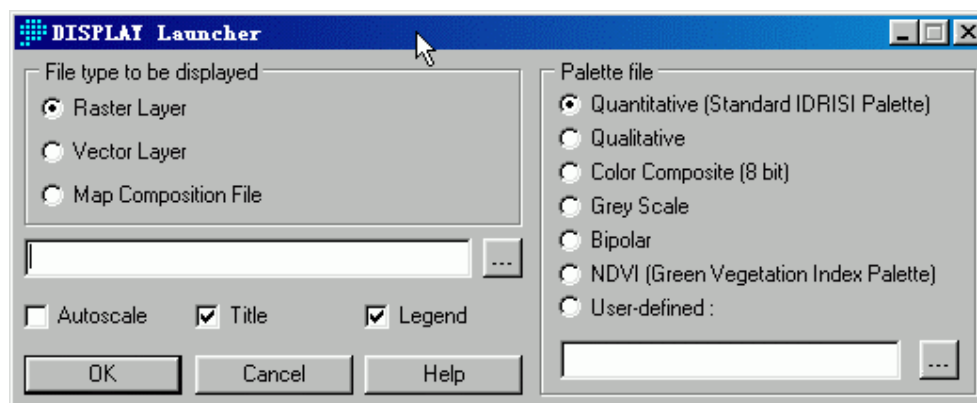
在“Browse...”中可以浏览目录。


2、IDRISI 文件

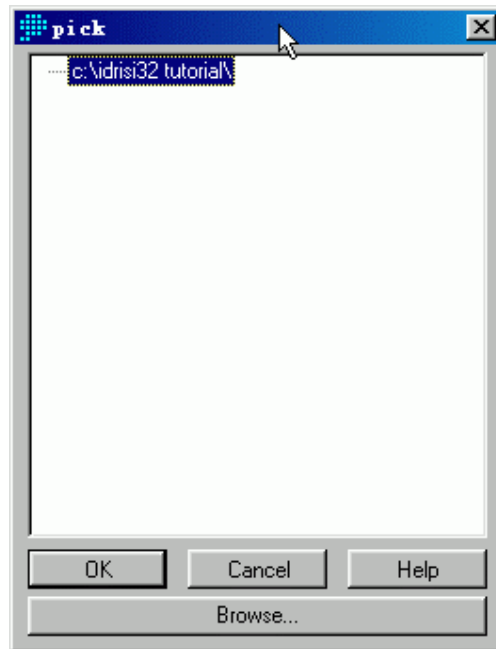
IDRISI 的数据文件有三种基本类型：图象文件（image file）、矢量文件（vector file）和属性值文件（attribute values file）。三者共同构成了对于指定区域的地理数据库。

打开 Idrisi 文件

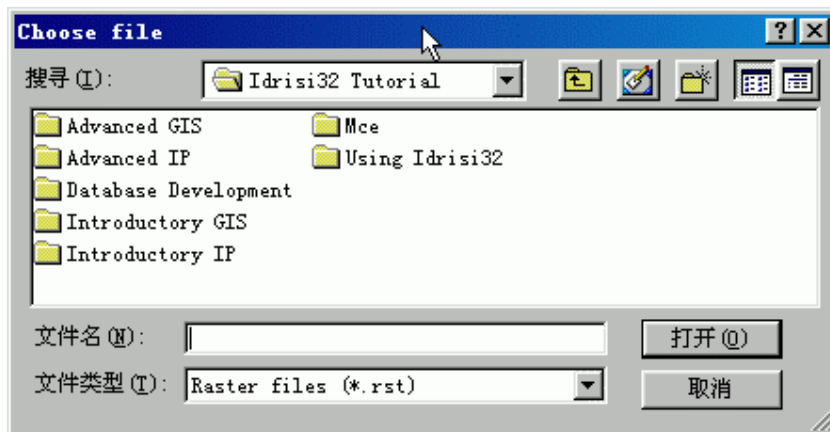
使用“Display” — “DISPLAY launcher”，没有快捷键。



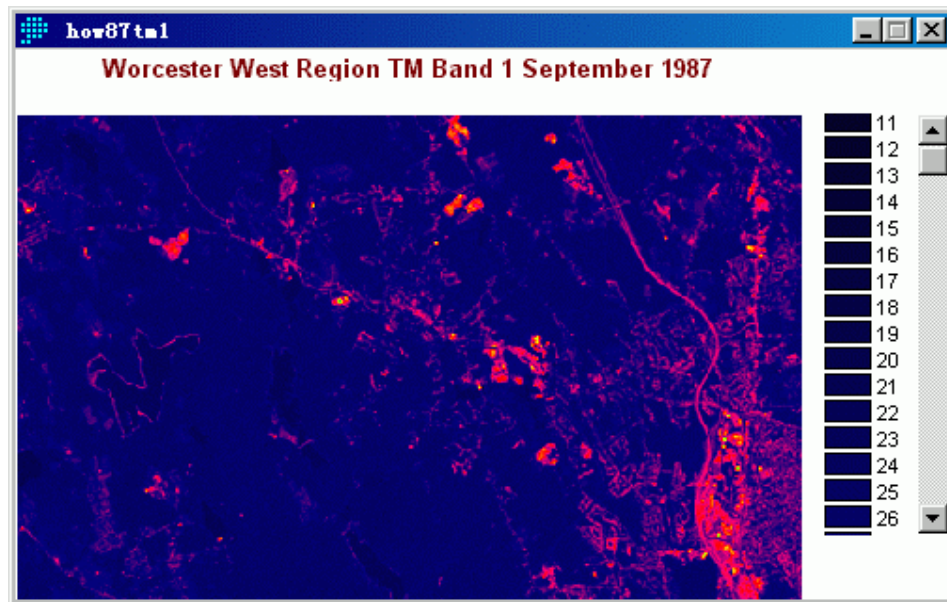
快速输入“name of file to display”的方法：**双击文本框**或者使用文本框右边的 ，都可以，将会出现如下打开文件的对话框：



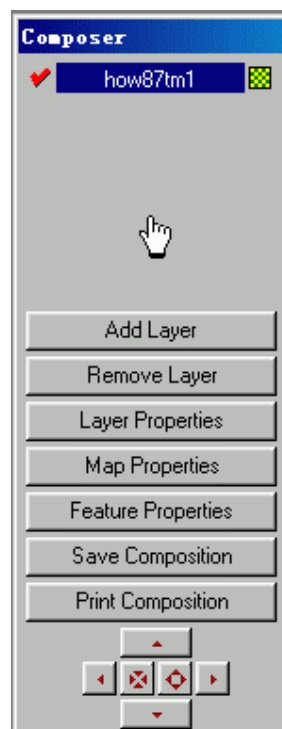
然后点击“Browse...”，出现如下“Choose File”对话框，找到相应的文件夹中的文件：



大家选择“Introductory IP”文件夹中的 how87tm1 文件。显示如下：



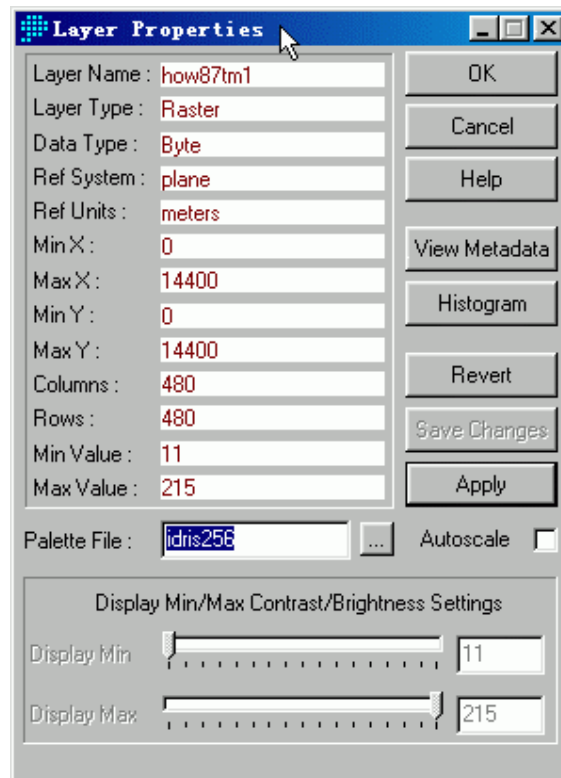
3、图层的控制面板



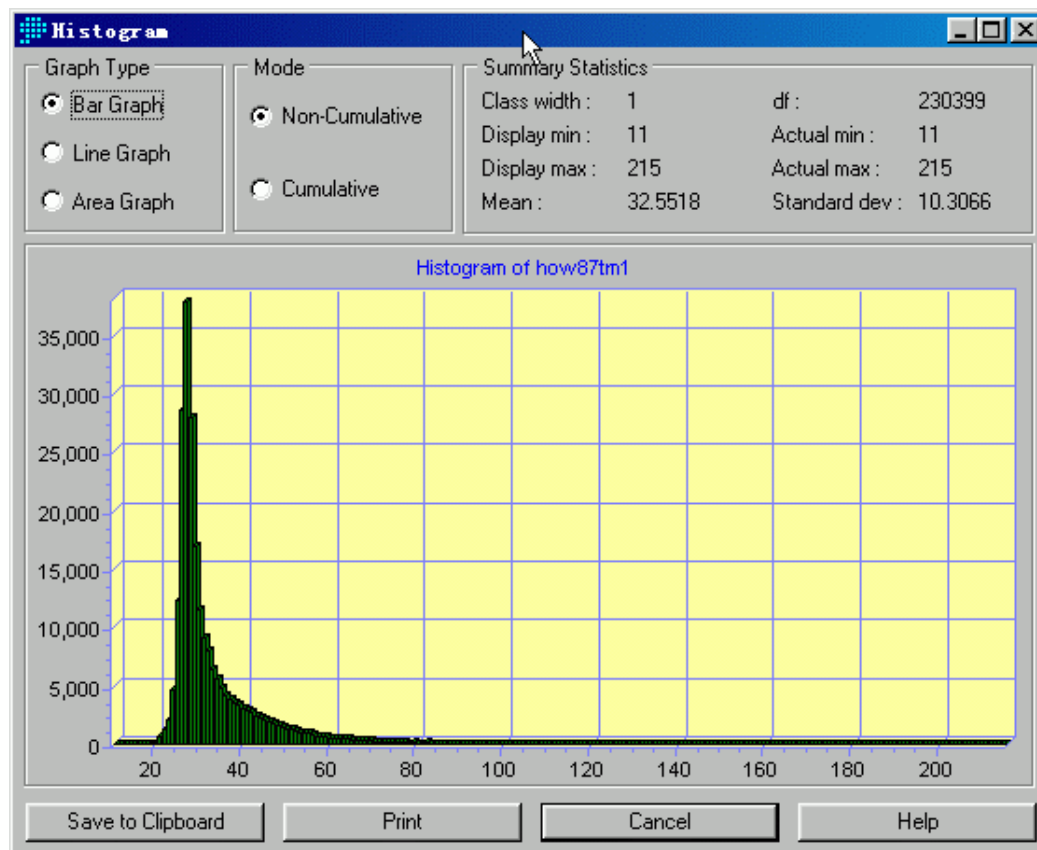
其中用的较多的为“Layer Properties”、“Map Properties”和“Feature Properties”。

(1) 调出 Layer Properties 的方法:

点击“Layer Properties”按钮或者双击“Composer”面板中的图层名称“how87tm1”，都可以出现如下的图层属性面板：



其中列出了该图层的一些基本属性。单击其中的“Histogram”就可以显示这个图层的直方图：how87tm1 的直方图如下：

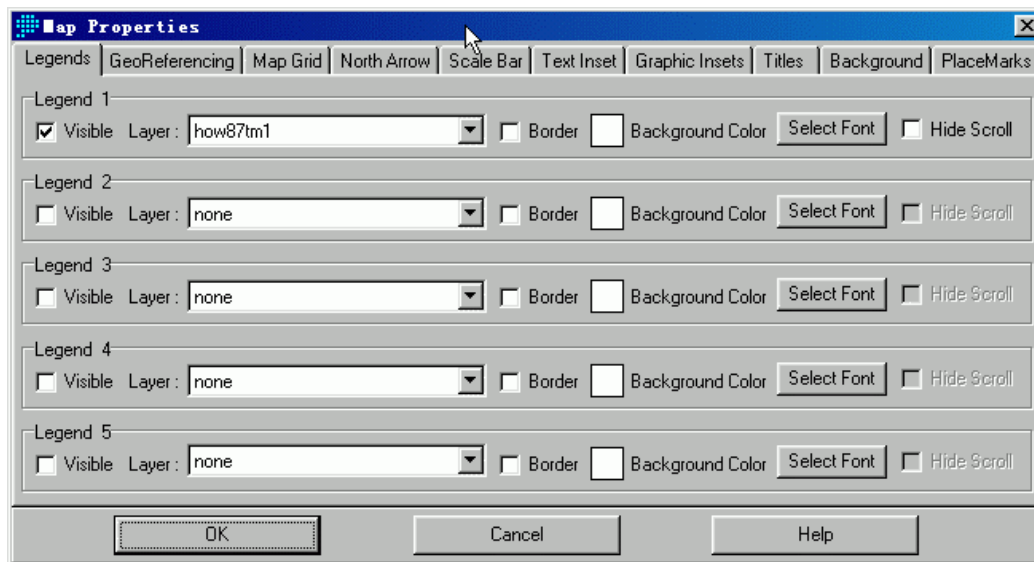


其中，“Graph Type”可以更改直方图的类型，“Mode”可以规定显示是不是累积直方图（Cumulative）。

（2）调出 Map Properties 的方法

Map Properties 是控制地图窗口中的专题显示的。调出方法：

点击“Composer”中的“Map Properties”按钮或者右键单击地图窗口，都可以调出如下窗口：

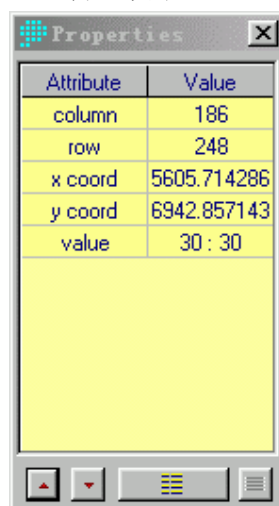



在这个对话框中可以控制地图窗口中的专题显示，包括图例、参考坐标系、要不要显示网格线、指北针的设置、比例尺、插入文本、插入图形、标题、背景等的设置。

请大家更改地图窗口中的不要显示图例、显示网格、显示指北针、显示比例尺、修改标题

（3）Feature Properties


调入方法：单击“Composer”窗口中的“Feature Properties”按钮。属性窗口如下：



这时鼠标在地图窗口将显示成黄色的指针，点击任何一处可以得到这一点的属性信息，包括在地图窗口平面坐标的行列号、地理坐标的 x、y，和属性值。同时地图窗口中鼠标的右边出现该点的属性值 30:30。

其实，在状态栏中也会显示该点的所有信息：

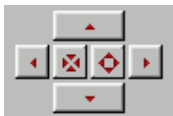
RF 1: 129893	c: 186	r: 248	x: 5605.714286	y: 6942.857143	03-1-2 11:05:27
--------------	--------	--------	----------------	----------------	-----------------



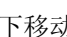
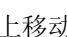


注意：使用快捷工具栏上的按钮，按下之后在地图窗口中点击，也可以在状态栏中查看该点的属性。跟点击 Feature Properties 类似，只不过没有“Properties”窗口出现，但是可以在状态栏中查看该点的信息。

5、图层的放大缩小显示和平移

(1) 放大缩小

可以使用“Composer”中的



按钮来控制。是向下移动，是向上移动，是向右移动，是向左移动，是放大，是缩小。

(2) 平移

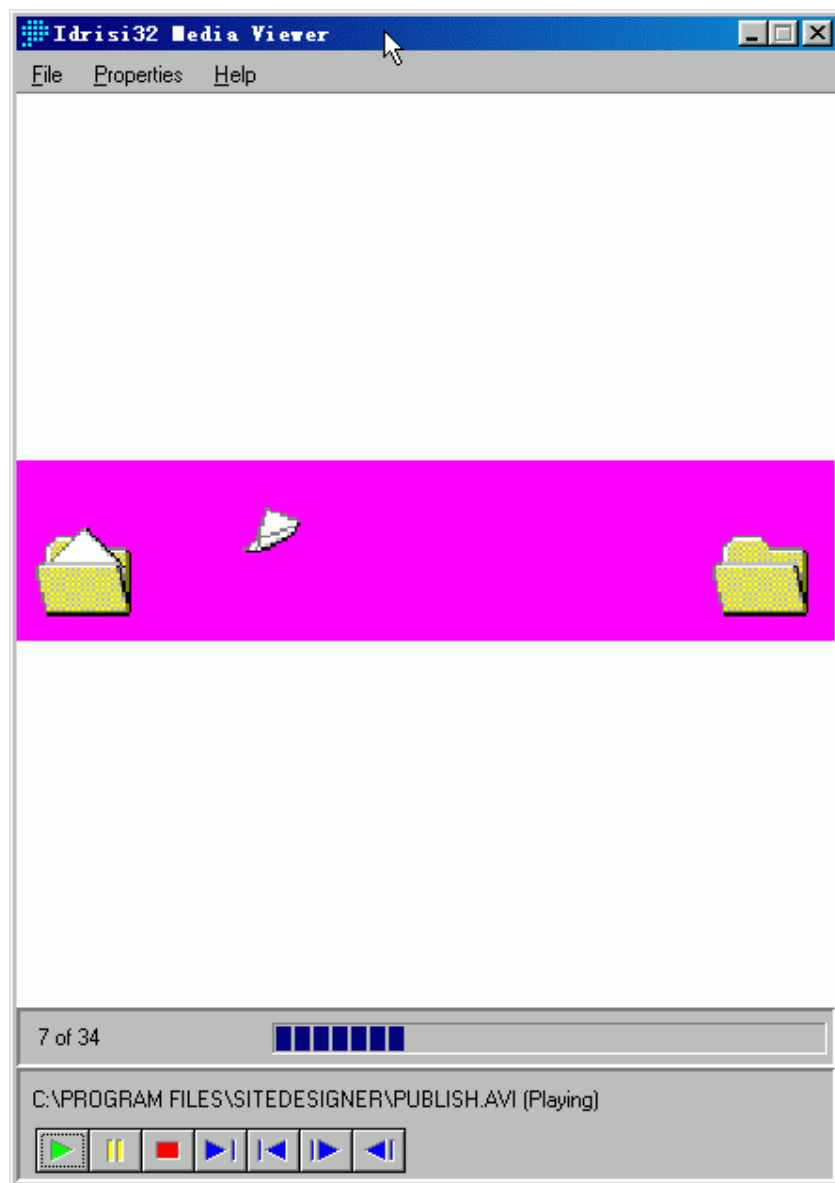
简单方法：**双击地图窗口中的图层部分**，可以拖动地图窗口平移。

6、在 IDRISI 中播放音频和视频

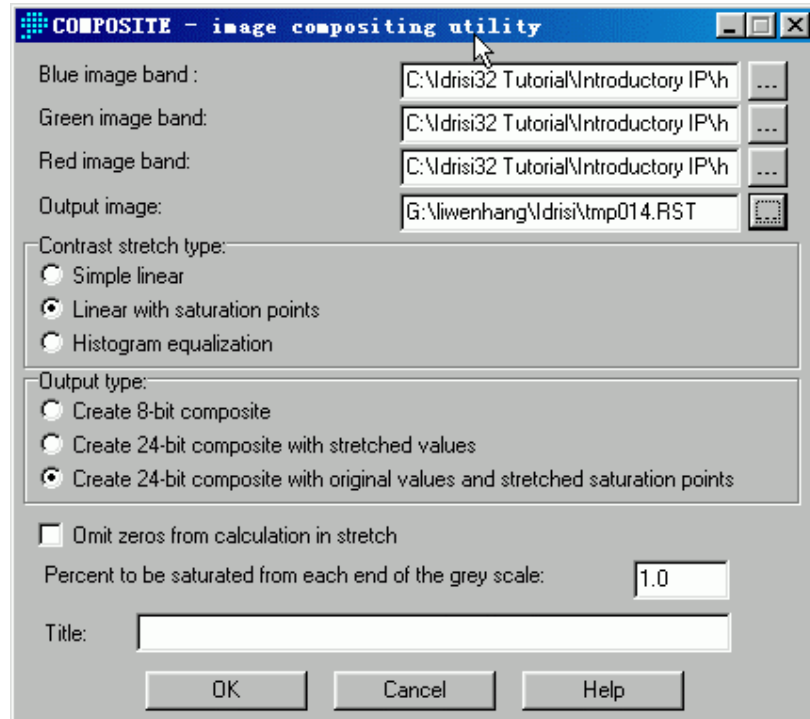
“Display” — “Media Viewer”，出现类似于 Windows Media Player 的控制面板



播放视频如下：



7、工具栏上为“Create Color Composite”是三副单色灰度图象合成一幅假彩色图象。



源文件路径为 C:\Idrisi32 Tutorial\Introductory IP\how87tm4.rst, C:\Idrisi32 Tutorial\Introductory IP\how87tm3.rst, C:\Idrisi32 Tutorial\Introductory IP\how87tm2.rst, 请大家自己组合, 下图为 Blue=TM4, Green=TM3 和 Red=TM2 时的融合图象。

