

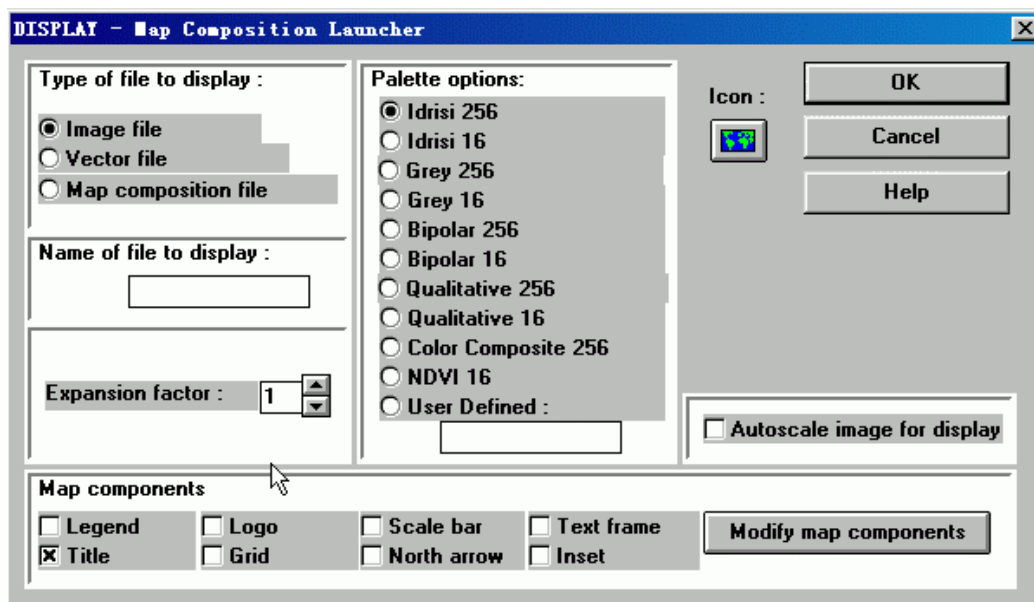
Idrisi 的基本操作

1、IDRISI 文件

IDRISI 的数据文件有三种基本类型：图象文件（image file）、矢量文件（vector file）和属性值文件（attribute values file）。三者共同构成了对于指定区域的地理数据库。

2、打开 Idrisi 文件

使用“Display” — “DISPLAY launcher”，快捷键 **F5**，

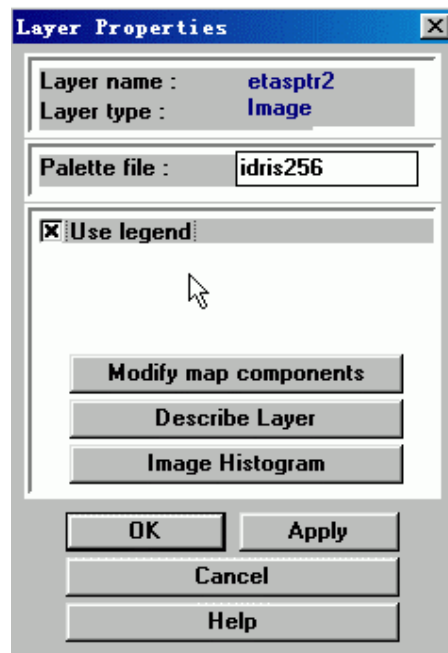


快速输入“name of file to display”的方法：双击文本框或者使用鼠标右键单击文本框

3、图层的控制面板



其中用的较多的为“Properties...”



在其中可以决定图层中是不是显示图例“Use Legend”和其他的图层属性“Modify Map Components”，以及对图层进行描述“Describe Layer”


4、如何在 Idrisi 中查看图层中的某一处的值

方法：使用快捷工具栏上的按钮，按下之后在地图窗口中点击，可以在状态栏中查看该点的属性。例如在没有点击之前的显示为 **2002-12-11 22:37:14 PM**，而点击图层之后，显示为：

示为：

z : 2

5、图层的放大缩小显示

(1) 图层的放大：点击工具栏上的按钮，在地图中进行鼠标左击点击就可以放大显示

(2) 图层的缩小：点击工具栏上的按钮，在地图中使用右键点击就可以缩小显示

6、在 Idrisi 中播放音频和视频

“Display” — “Media Viewer”，出现类似于 Windows Media Player 的控制面板



7、Histo

用来生成一幅图象的直方图情况

点击“Display” — “Histo”，出现如下的界面。

HISTO - Image Histogram


Input image :

☒ Class width :

☐ Number of Classes :

Display minimum :

Display maximum :

Icon : 

Output type :
☒ Graphic
☐ Numeric

OK Cancel Help

下面是得到的 etdem 的直方图分布：

