

EM4Soil 用于处理和反演 GEONICS, DUALEM, GEOSENSORS 和 GF 所采集的大地电导率仪的数据。该软件的研发主要应用于土壤，水文地质，环境和岩土工程。数据处理包括坐标转换和校正，数据校正，基于 ERT 数据的数据校准，重采样，滤波等等。

反演包括单个 EM 测深的一维（分层）反演（用不同深度的仪器采集的数据）。在一个剖面中获取的数据的一维和一维横向约束反演（Q2D）。还包括 Q2D 延时反演，大面积数据的一维空间约束反演（Q3D）。线性和非线性可用于正演和导数计算。Q2D 和 Q3D 反转使用 Occam 算法。可以根据电导率或/和磁化率进行反演。

输出包括所有结果的 ascii 文件、PNG, JPEG PS 和 PDF 图以及 KML 文件。。

可以在 windows 系统下运行（XP, W7 到 W10 Windows）

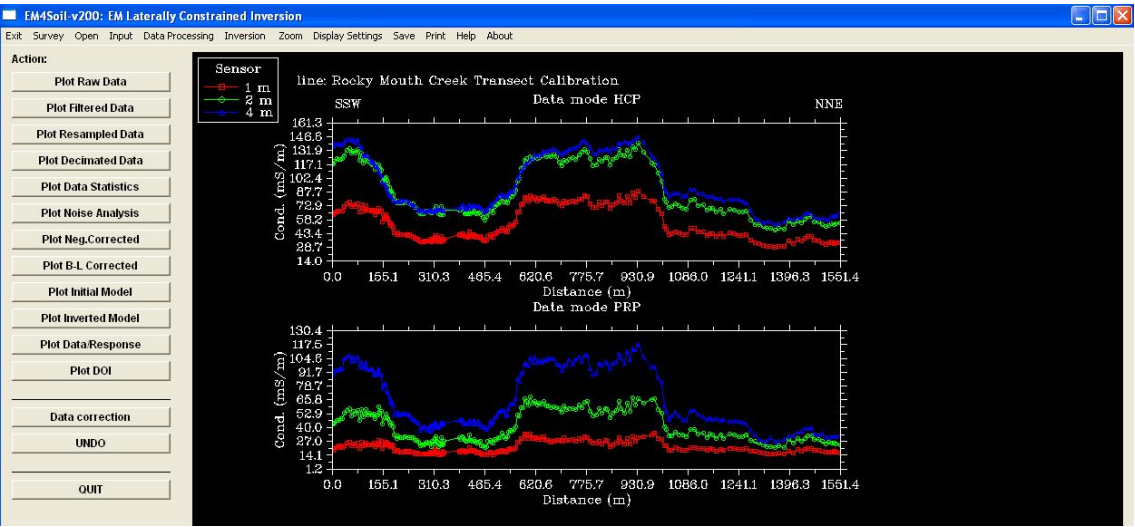


图 1 显示大地电导率数据

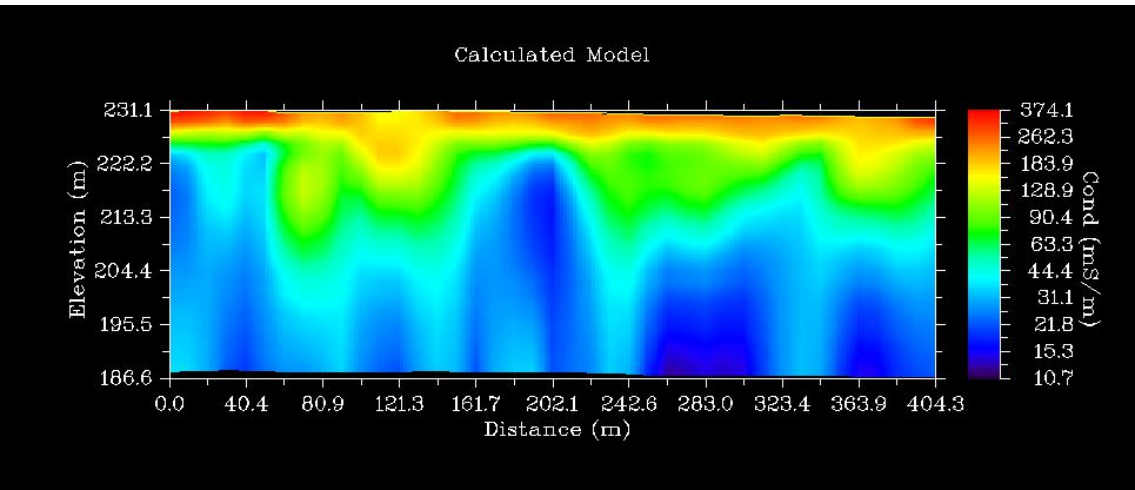


图 2 Q2D 模型(GEONICS EM34).

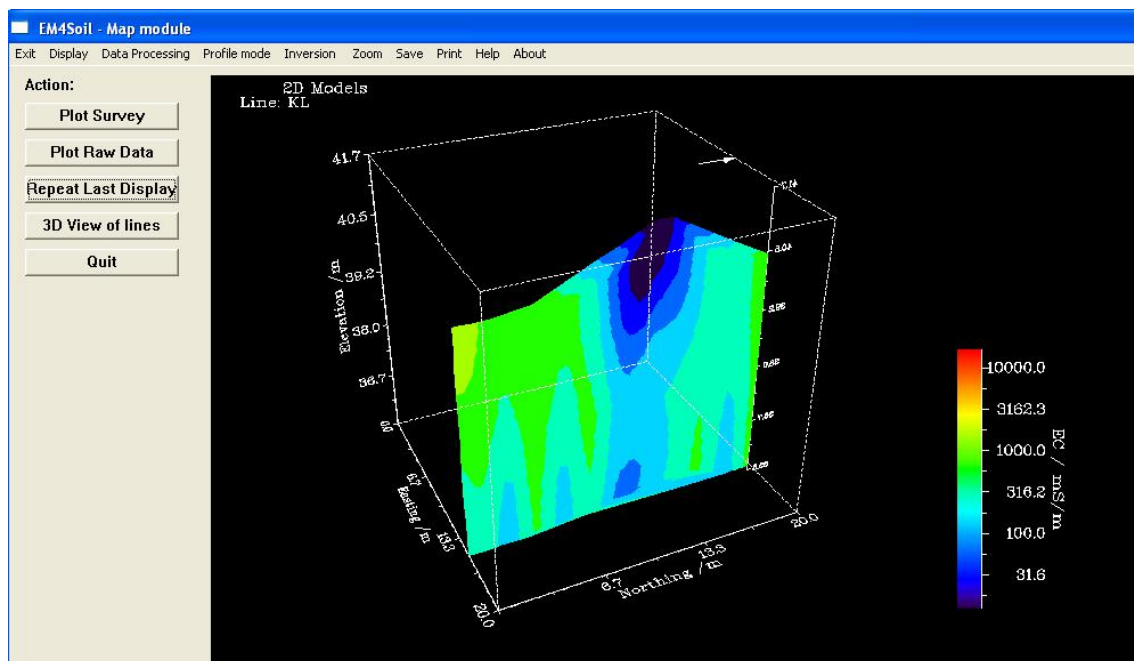


图 3 根据单条测量线计算出的 Q2D 模型的 3D 视图

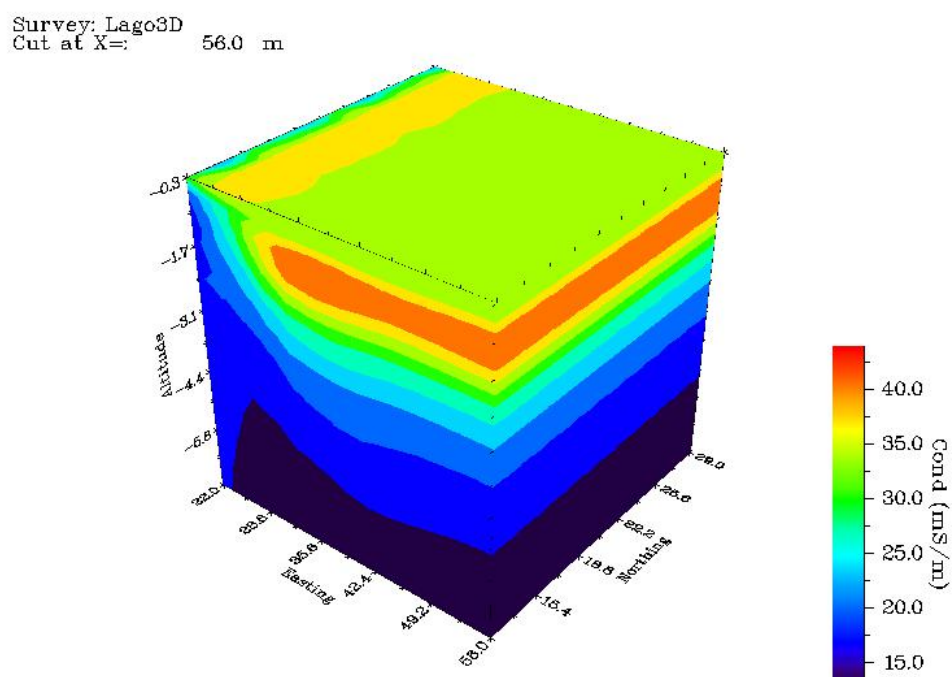


图 4 多条测线计算得出的 Q3D 模型