

Su 入门教程

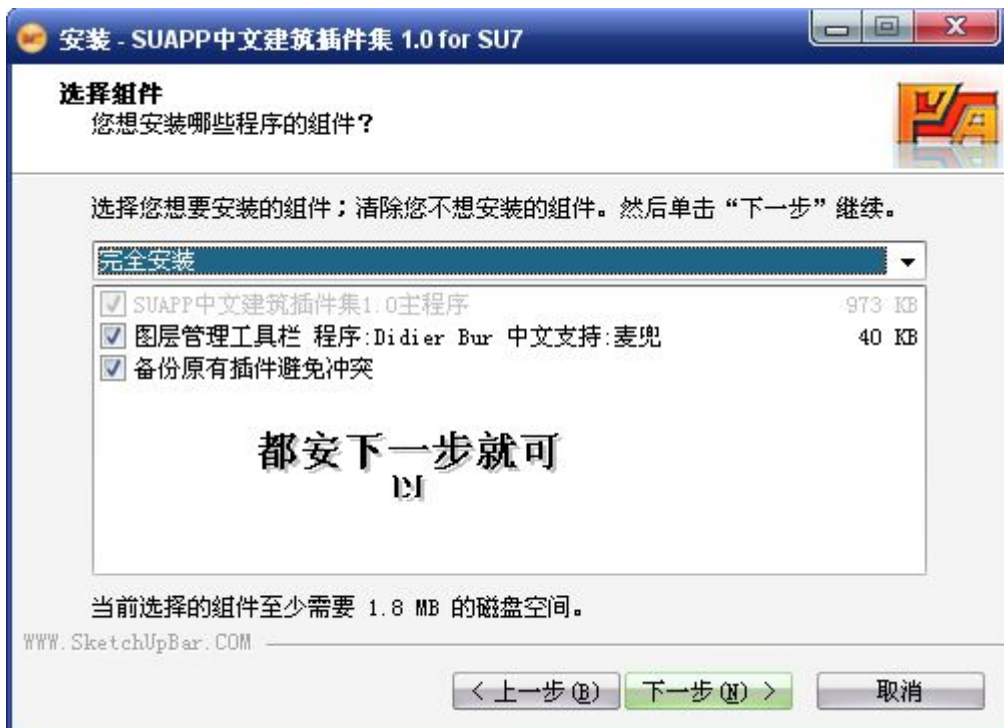
1 软件的下载与安装。

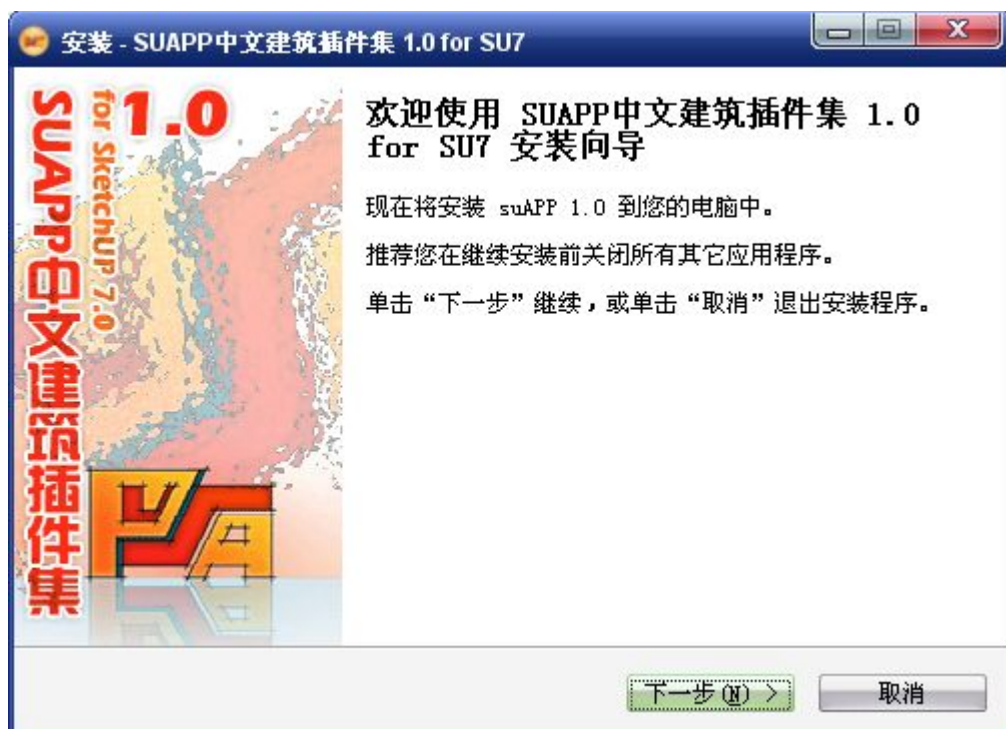
下载可以去我们论坛<http://www.sketchupbar.com/club/thread-267-1-1.html>

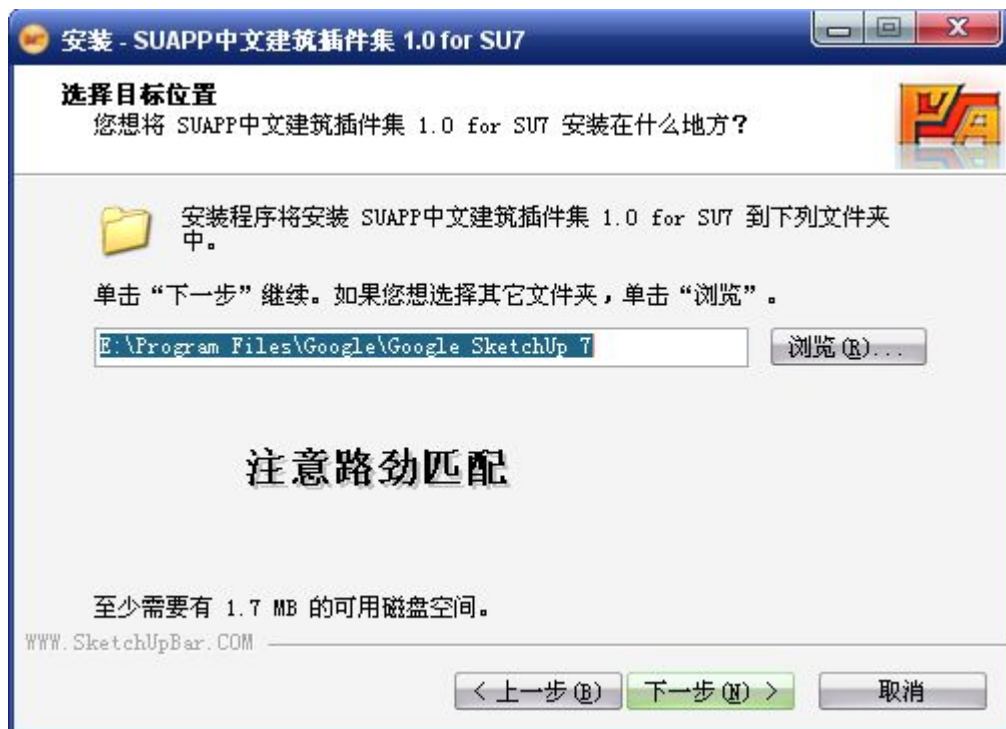
安装：安装的时候可以默认，也可以自定义。



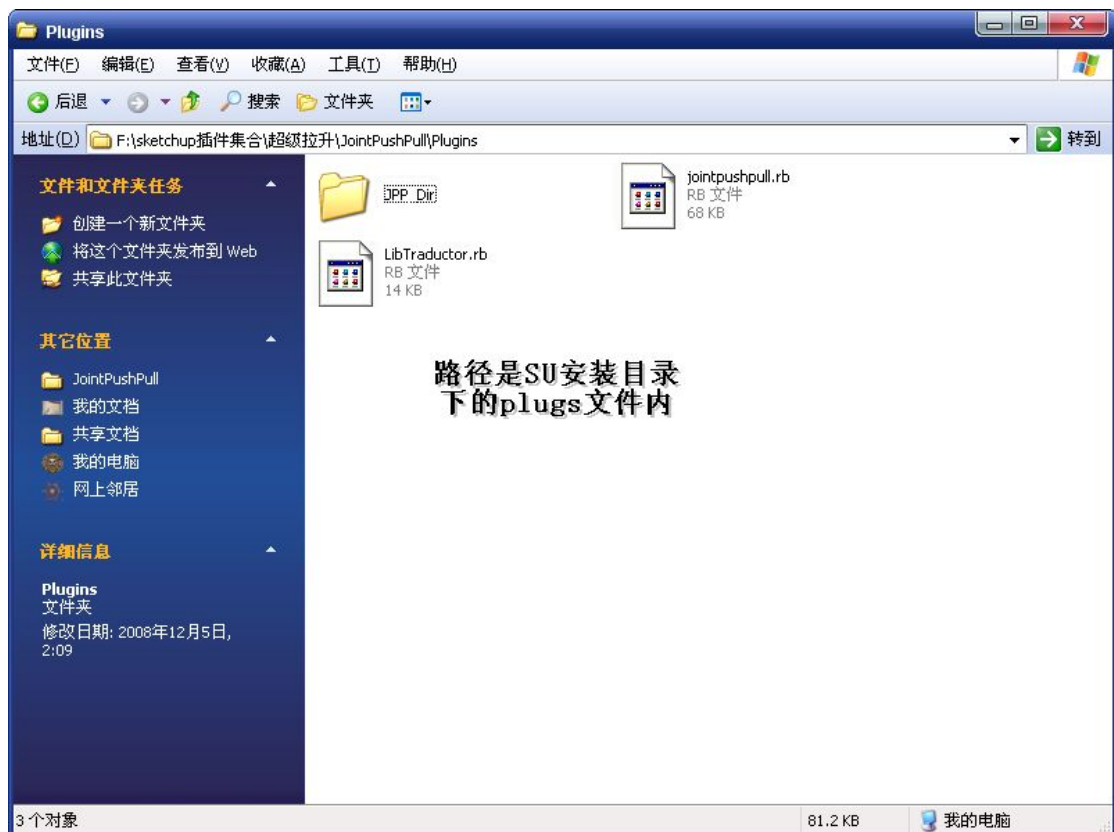
Suapp 安 装 :







其他插件的安装方法是把 RB 文件复制到如



2.工作界面介绍。

2.1: 标题栏，很简单就是最大化，关闭什么的。

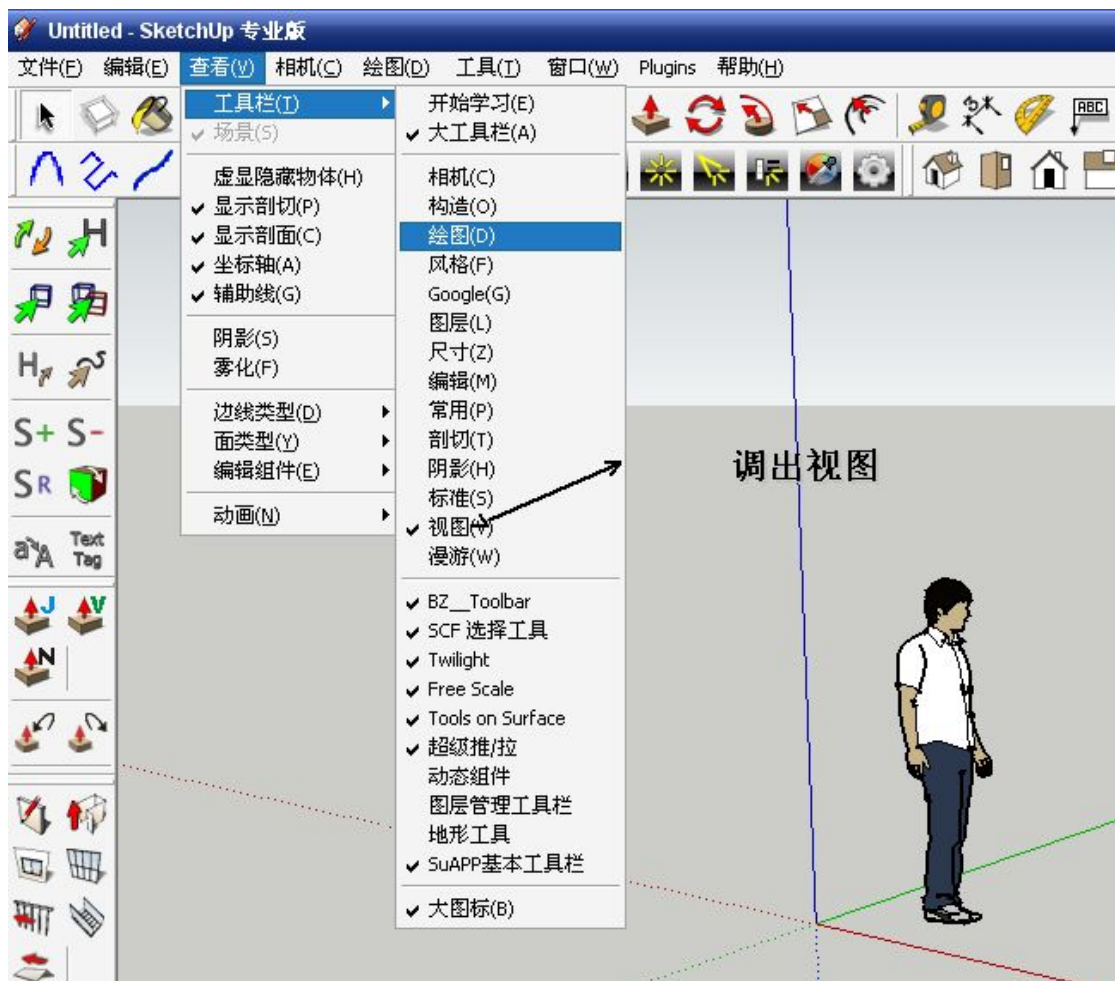
2.2 菜单栏 文件、编辑、查看、相机、绘图、工具、窗口、plugins 和帮助。

2.3 工具栏，有纵横两个组成。



2.4 右下角有个数值信息栏。

视图设置。



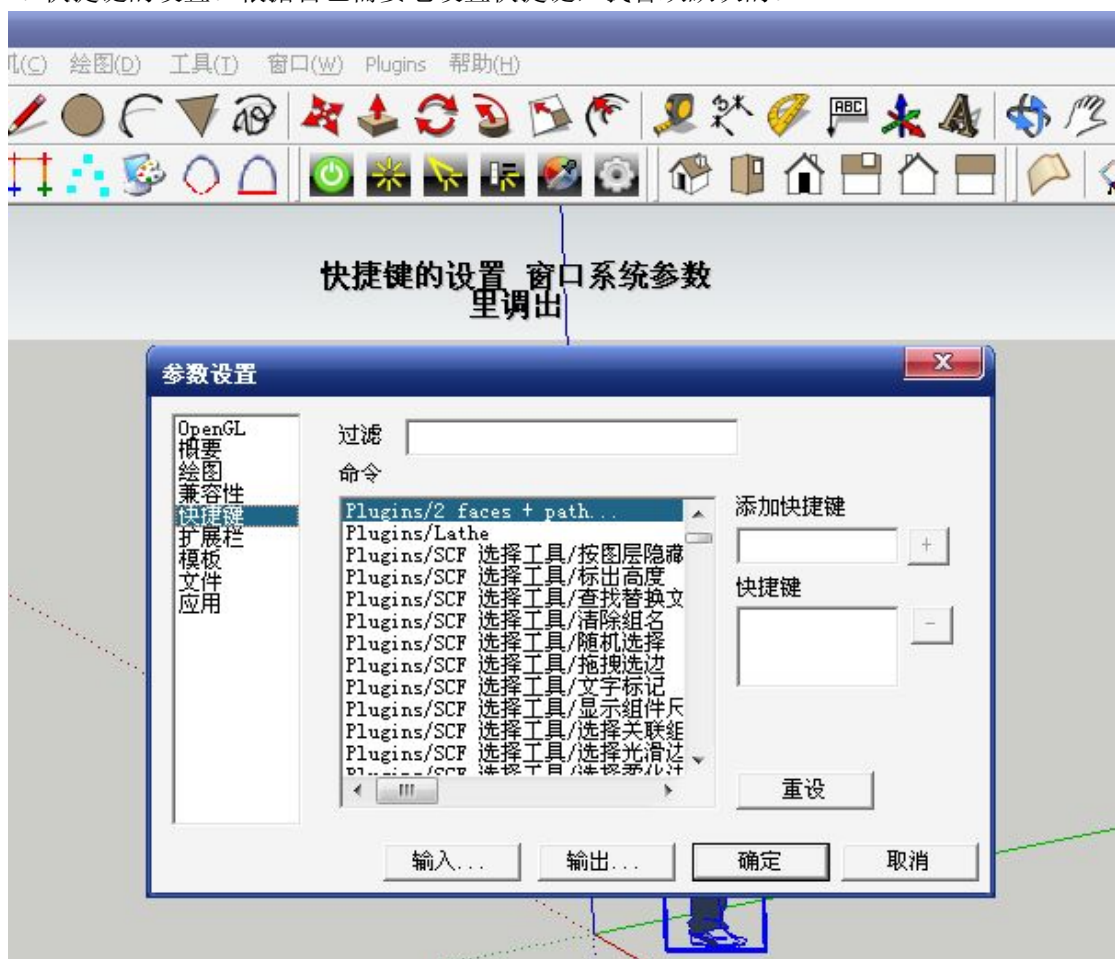
Su 是但视图操作，所以视图这个根据的频率是很高的，分为等角视图，前后左右和顶视图。

3.0 视图控制

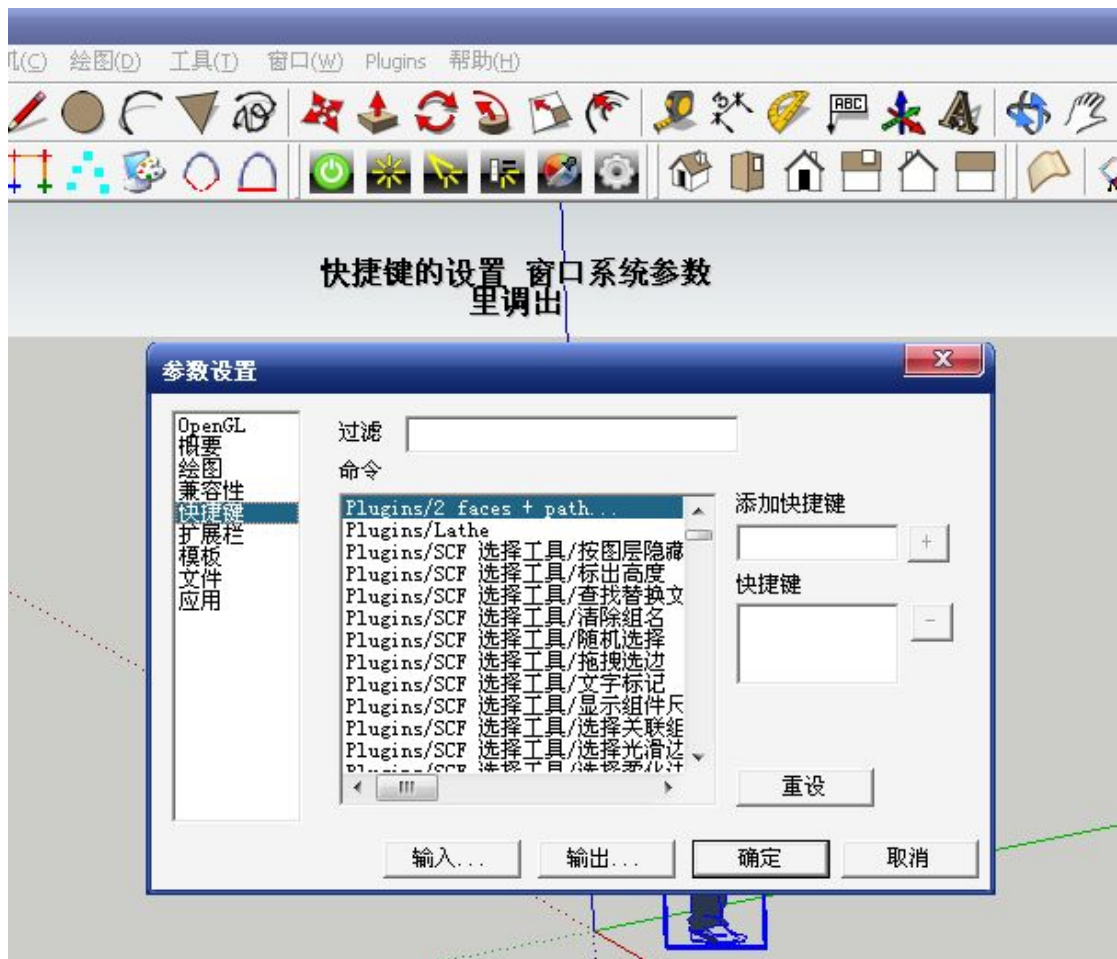


解释下，充满视图就是一种全屏看见的意思。

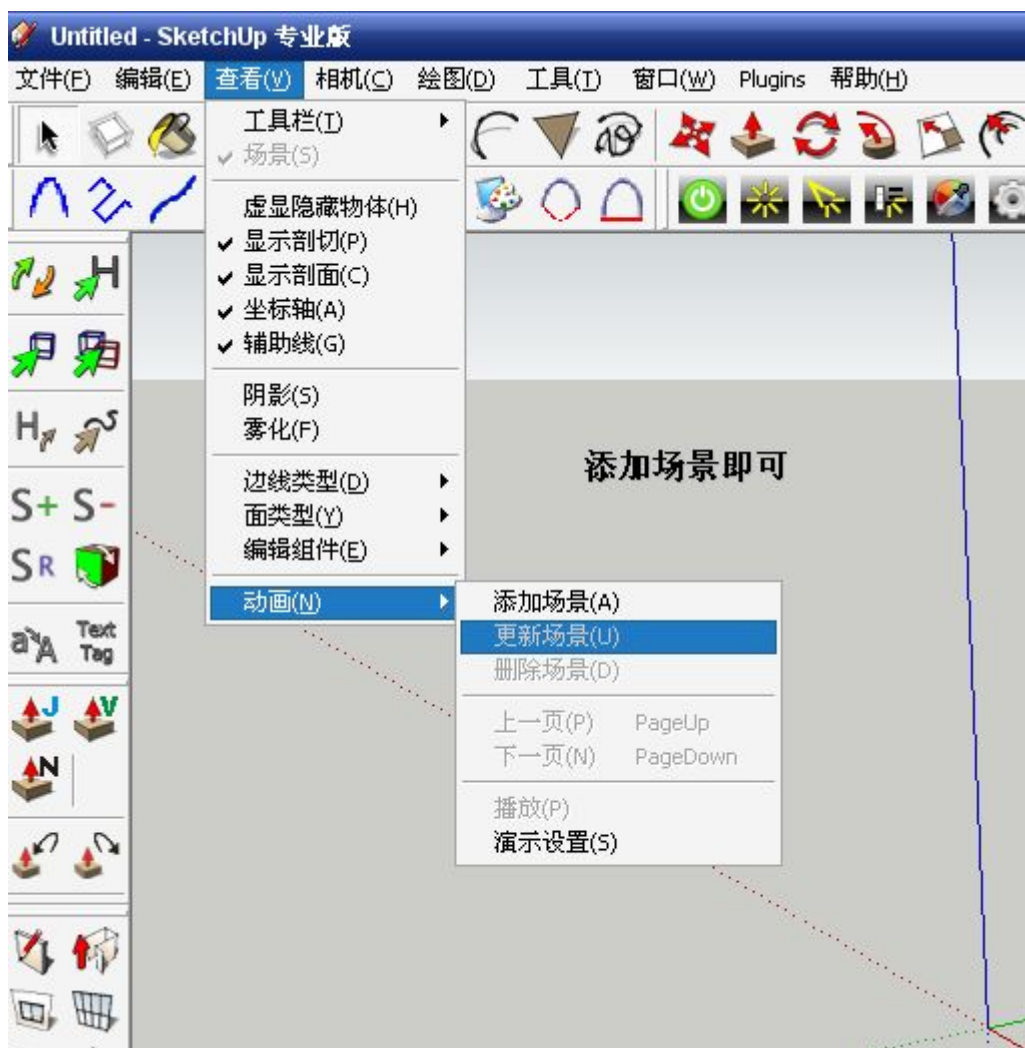
4. 快捷键的设置。根据自己需要老设置快捷键，我喜欢默认的。



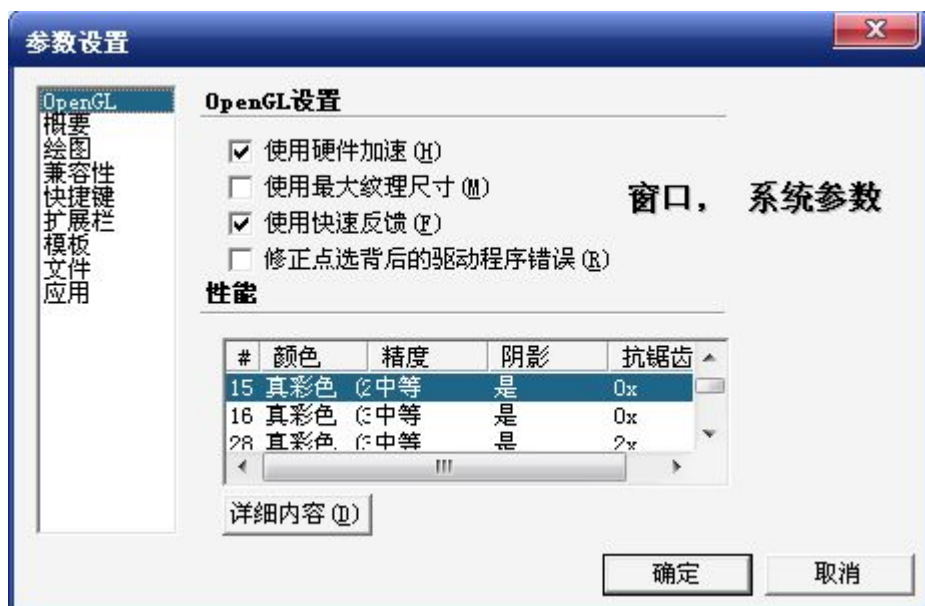
5. 单位设置。



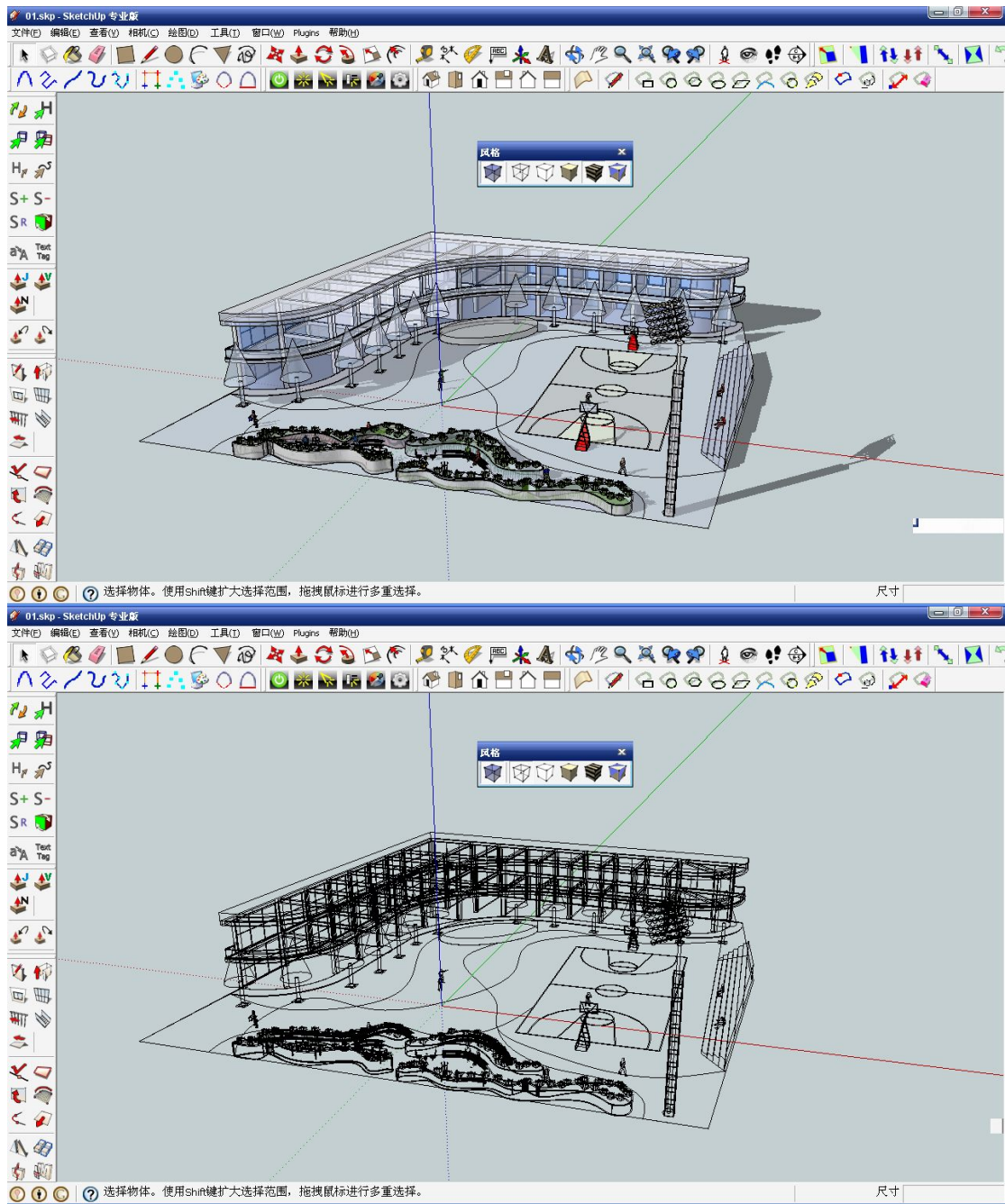
6.添加页面。可以模拟一下摄像机，这个个人感觉很重要。



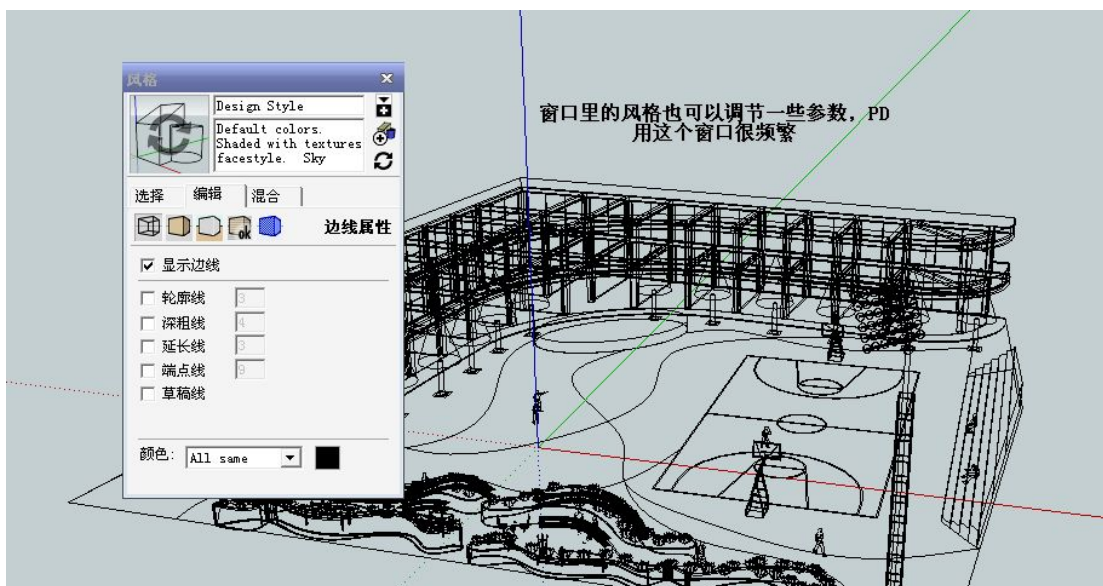
7.opengl 的设置，主要是为了兼容显卡问题。



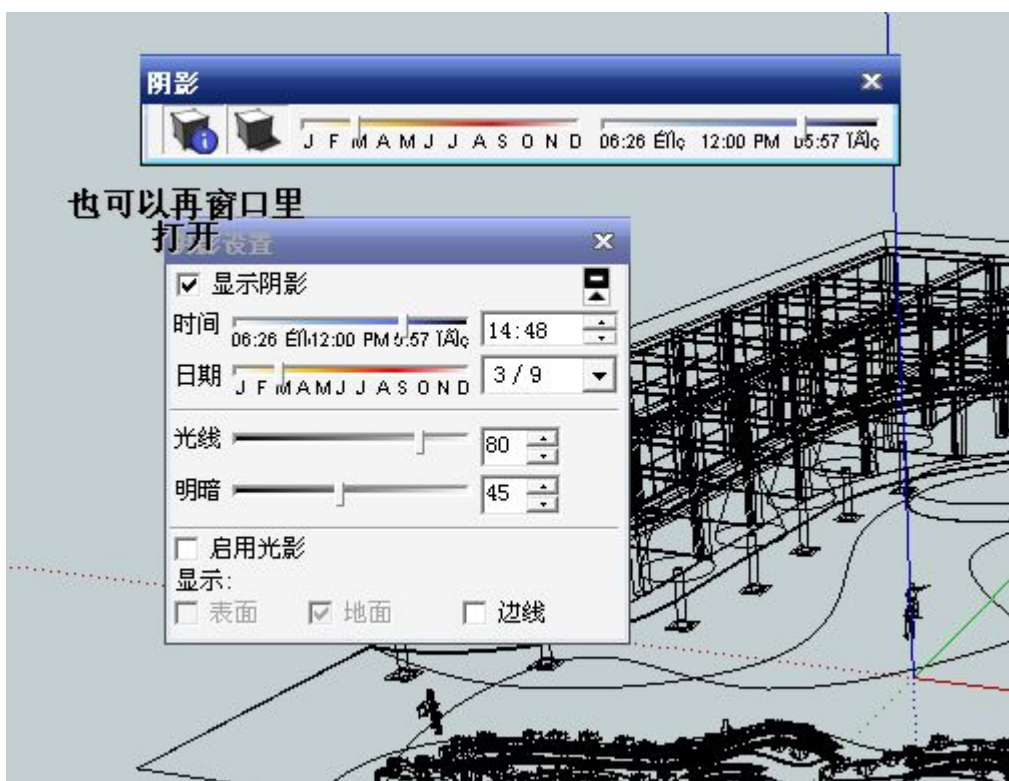
8.物体的显示 9(风格).在查看，工具栏打开，大家看图，自己找个模型看看就知道什么风格了。

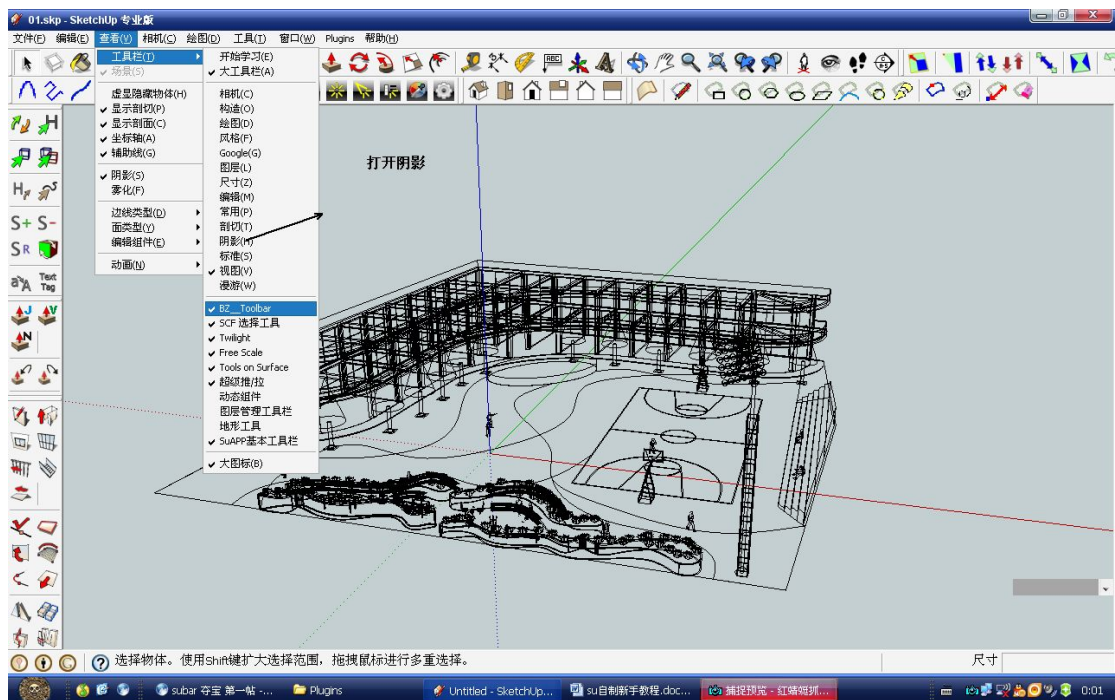


还有这个地方也可以设置风格。

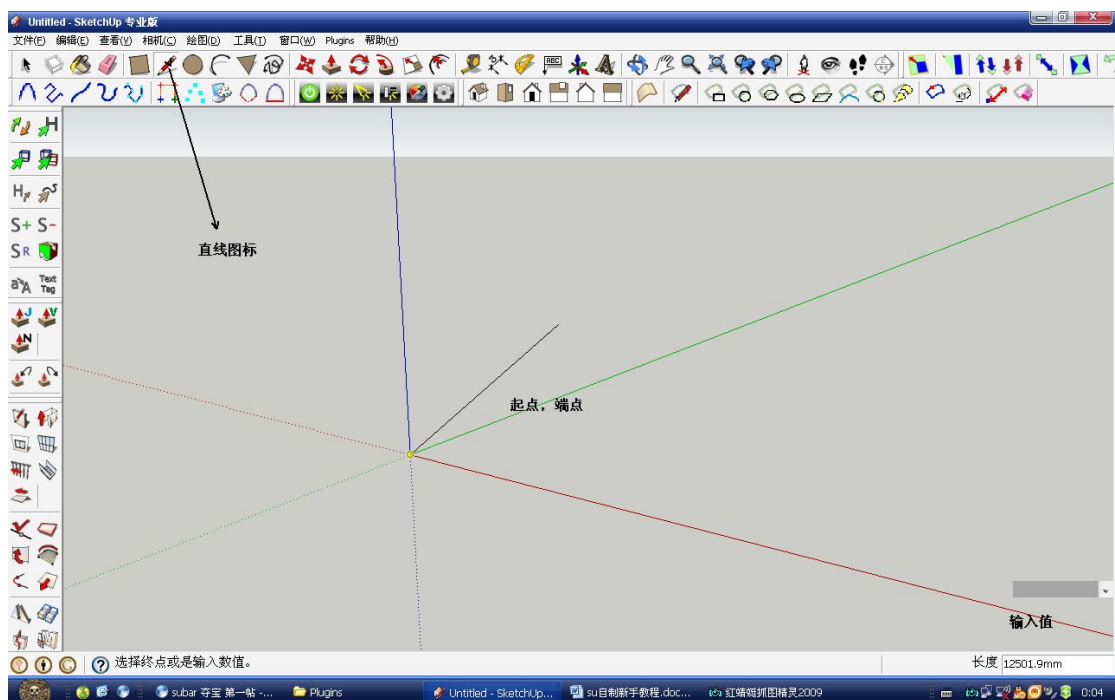


7, 阴影设置，一个是时间，一个是年份。

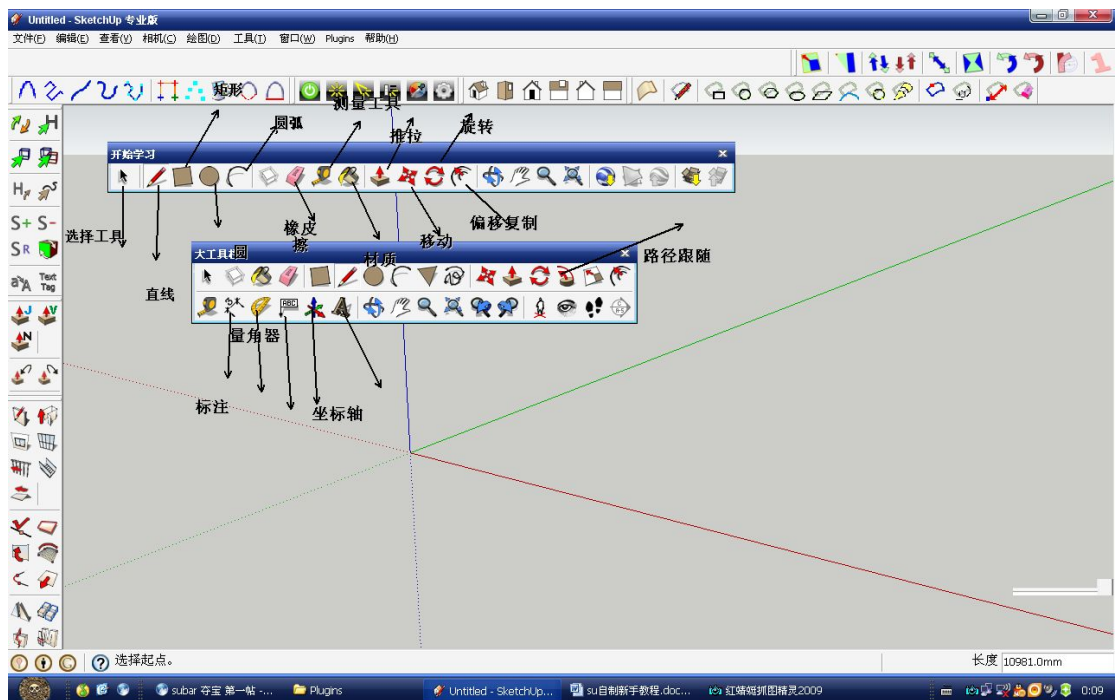




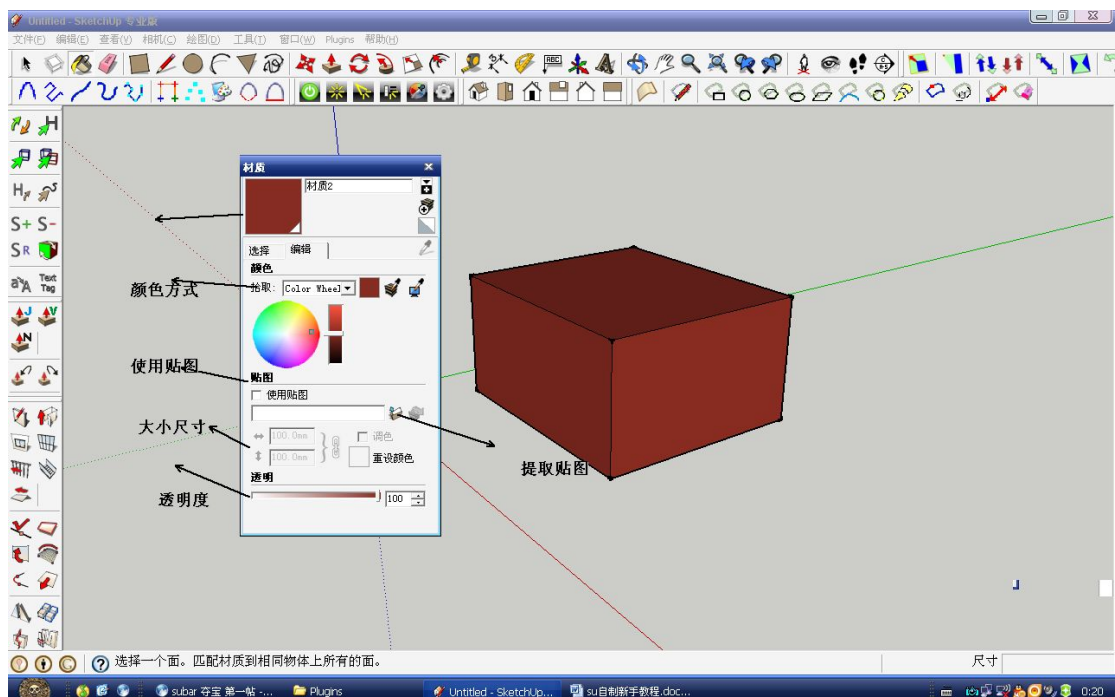
8 直线。说明下 SU 的捕捉是自动的。

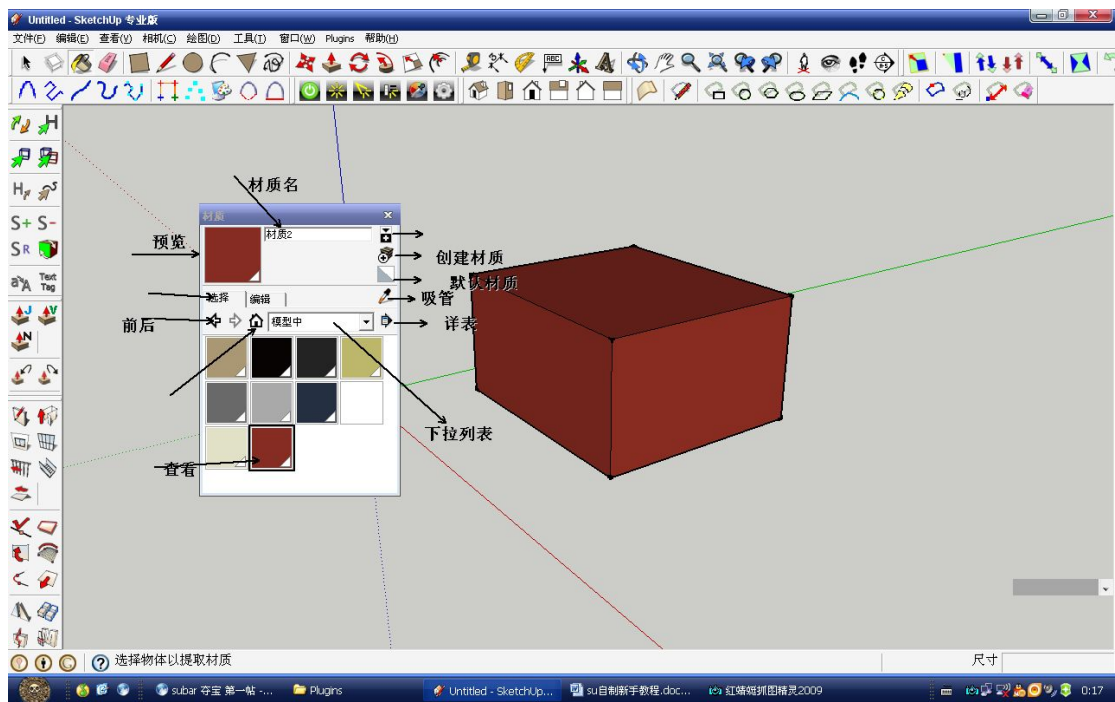


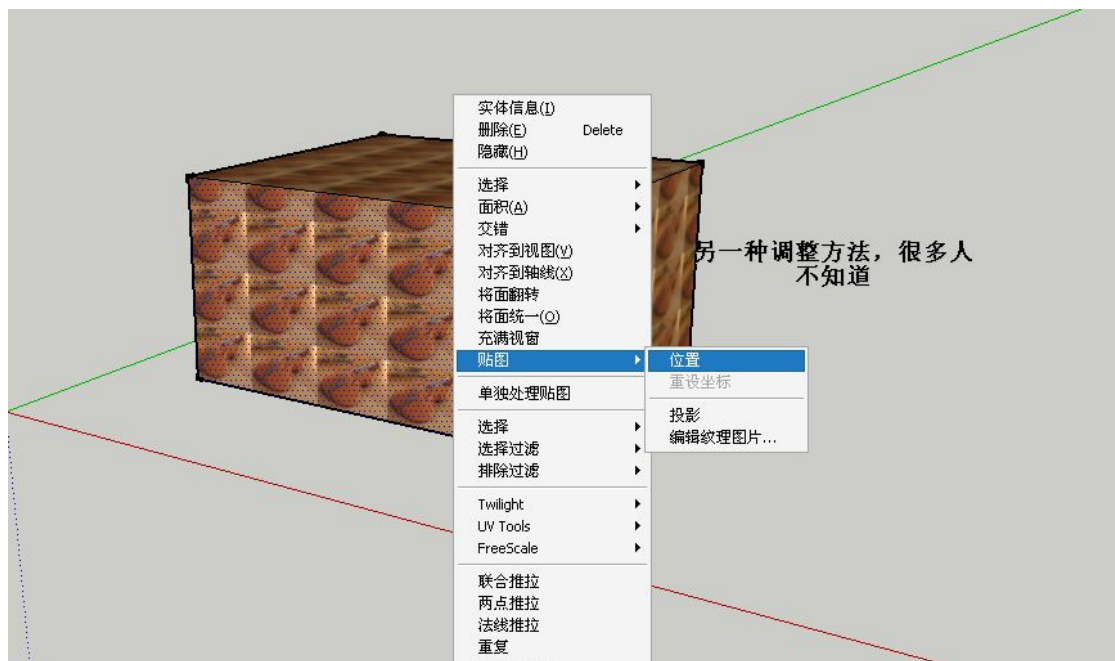
其他的圆，矩形，圆弧，就不介绍了大家自己尝试即可。



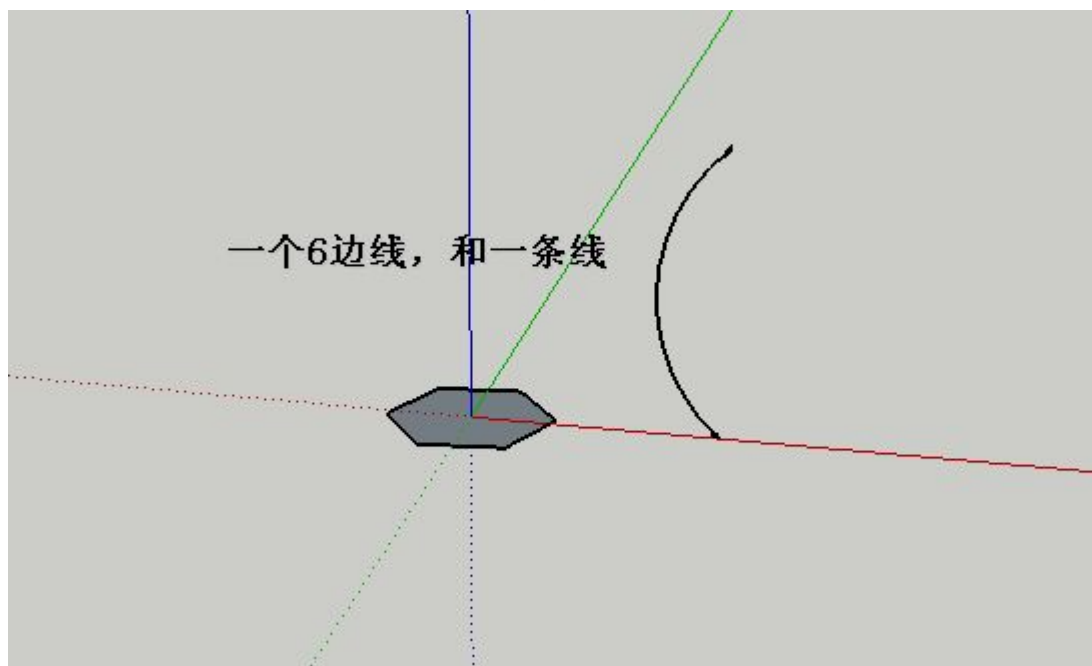
9.材质与贴图。
怎么打开就不重复了。
看图。

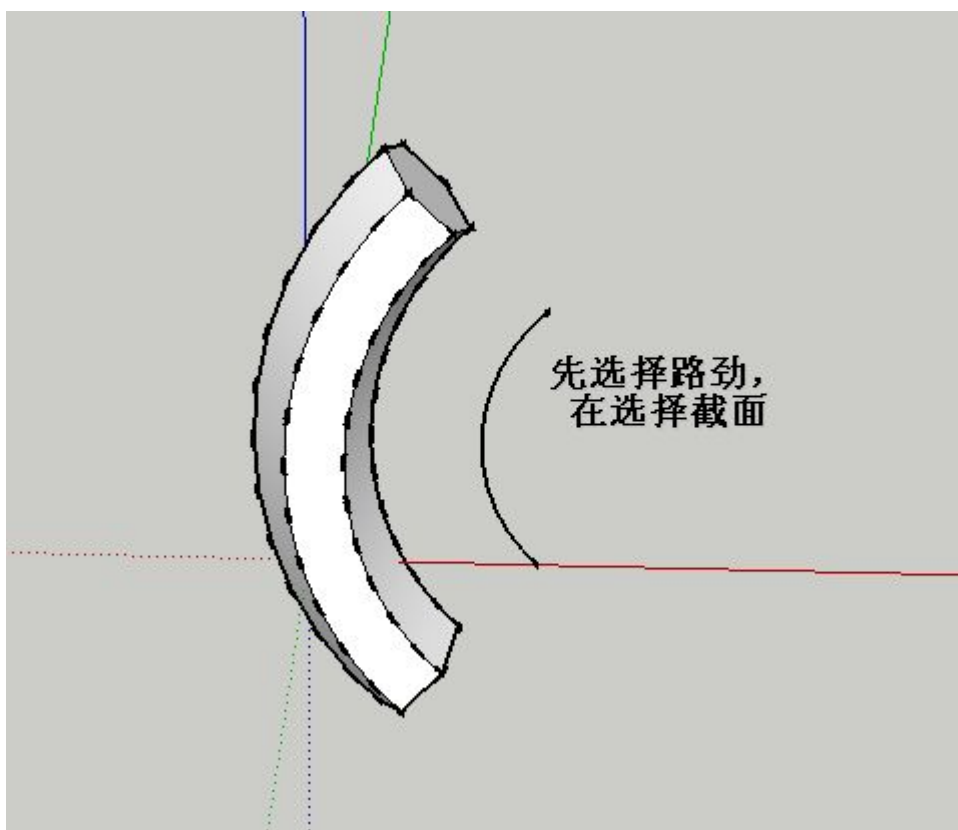




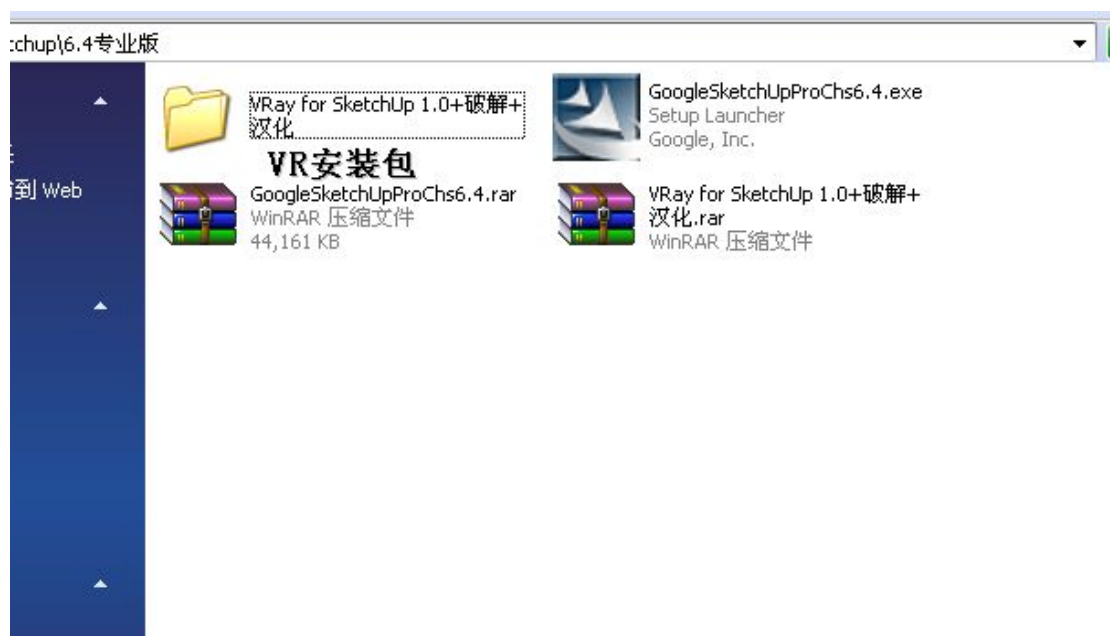


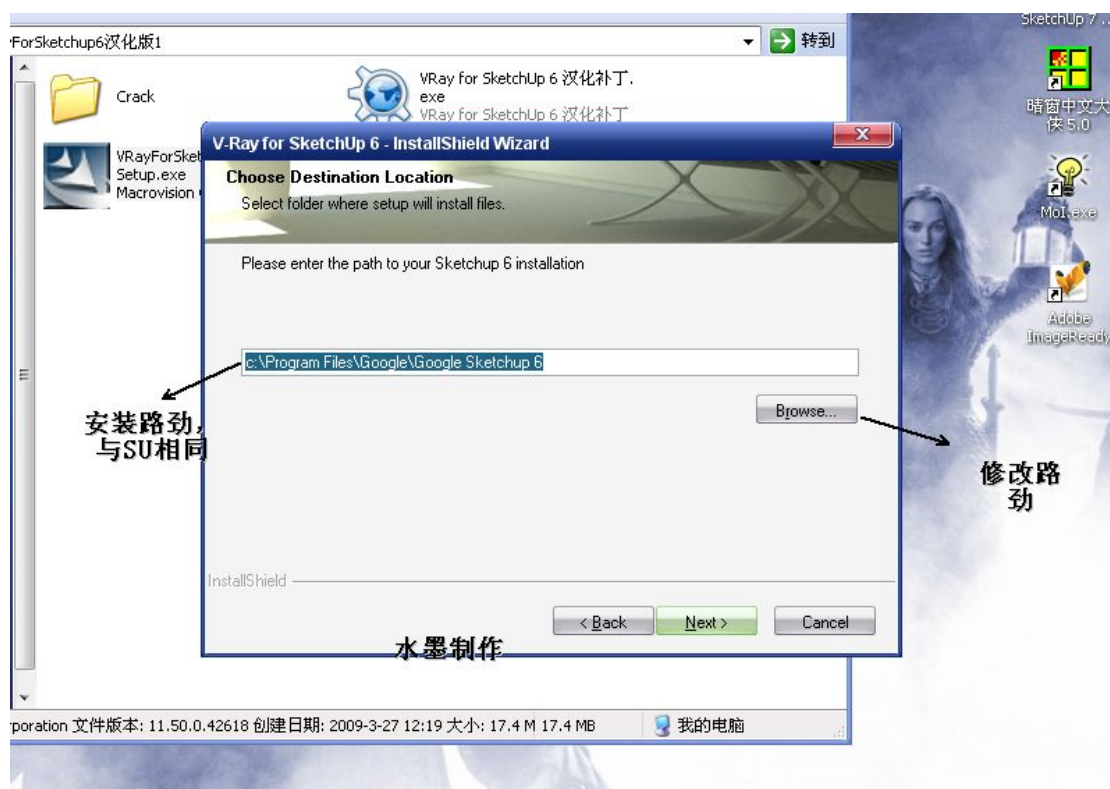
其他移动，旋转，缩放推拉就不讲了、都很简单试试就知道。看个路劲跟随的做法吧。





下面介绍下 VR 的安装，很多学友遇到安装不会问题。







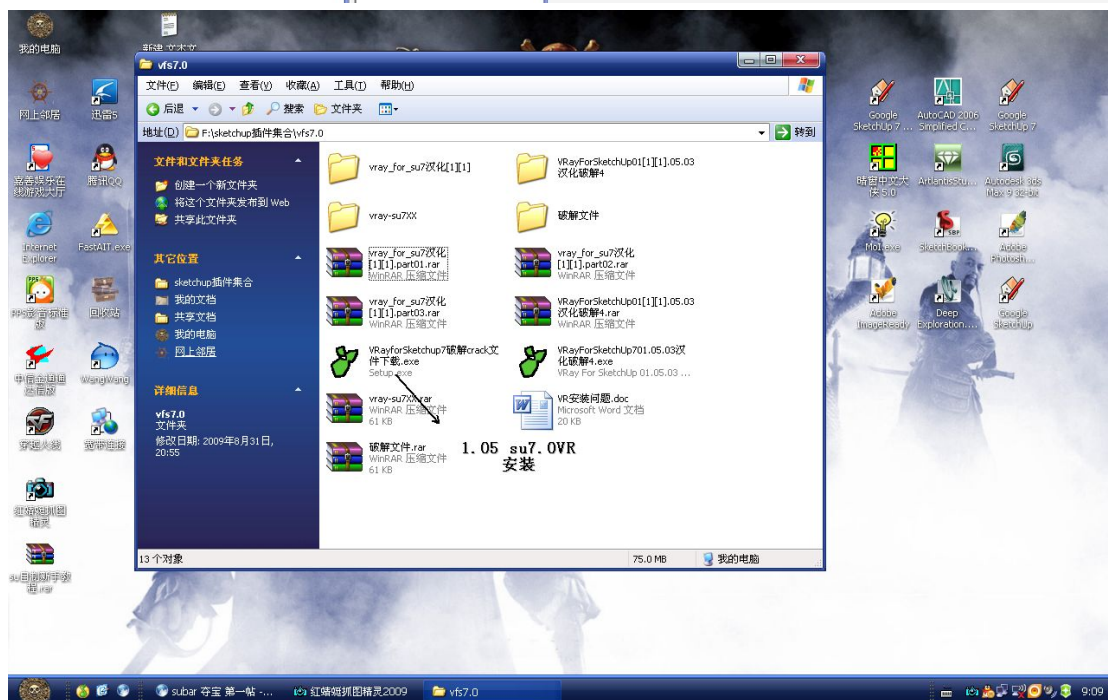
- 风格 x
- 阴影设置 x
- 图层 x
- 组件 x
- 材质 x

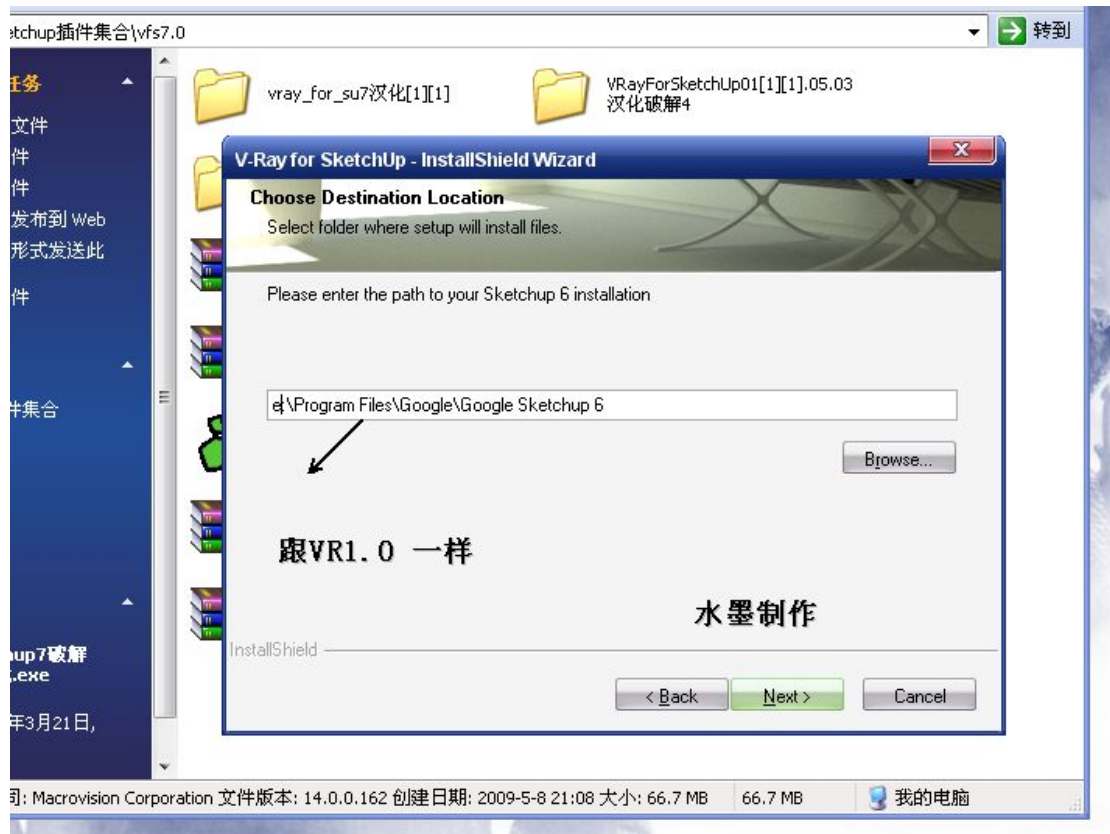


安装成功

版本为1.0

水墨制作





我是按以下方法安装成功的: (不需联网, 离线操作) ↓

1. 安装 [vray for sketchup 7 01.05.30](#) 到 [sketchup](#) 安装目录下 ↓
2. 拷贝 "VRFLLicense2.xml" 到 C:\Documents and Settings\All Users\Application Data\ASGVis\Licensing 目录下, ↓
3. 拷贝 "cgauth.dll" 到 [Sketchup](#) 安装目录下覆盖原文件, 比如: "X:\Program Files\Google\Google SketchUp 7" 即可。 ↓

很容易成功, 大家可试试看! 所需文件在附件中。汉化文件附上, 解压后拷贝到安装目录覆盖原文件即可! (注意: 汉化文件版本为 01.05.03) ↓

2.3 两点是安装 1.05.03 本版的重点。

水墨制作

