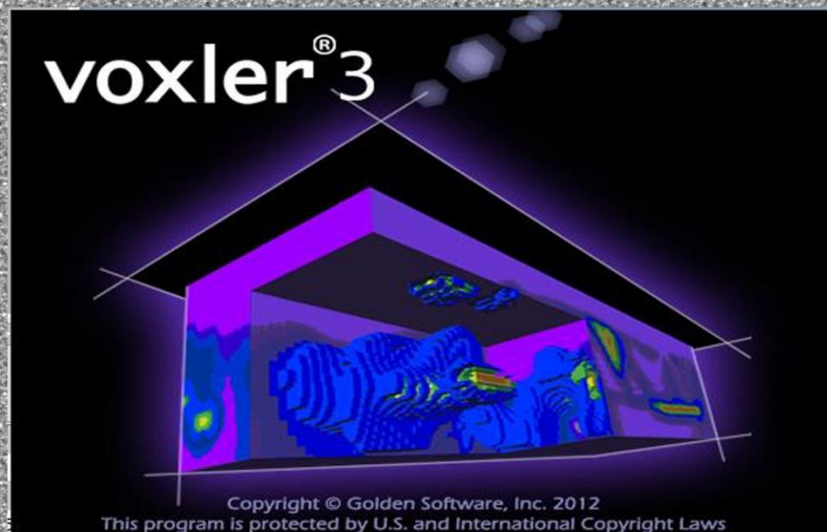


# VOXLER3

## 但丁系列 第二版教程

针对第一版教程做了微细修改，同时解决了一些小问题，希望对朋友们有帮助，现在软件已经更新到4，本教程用老版3.

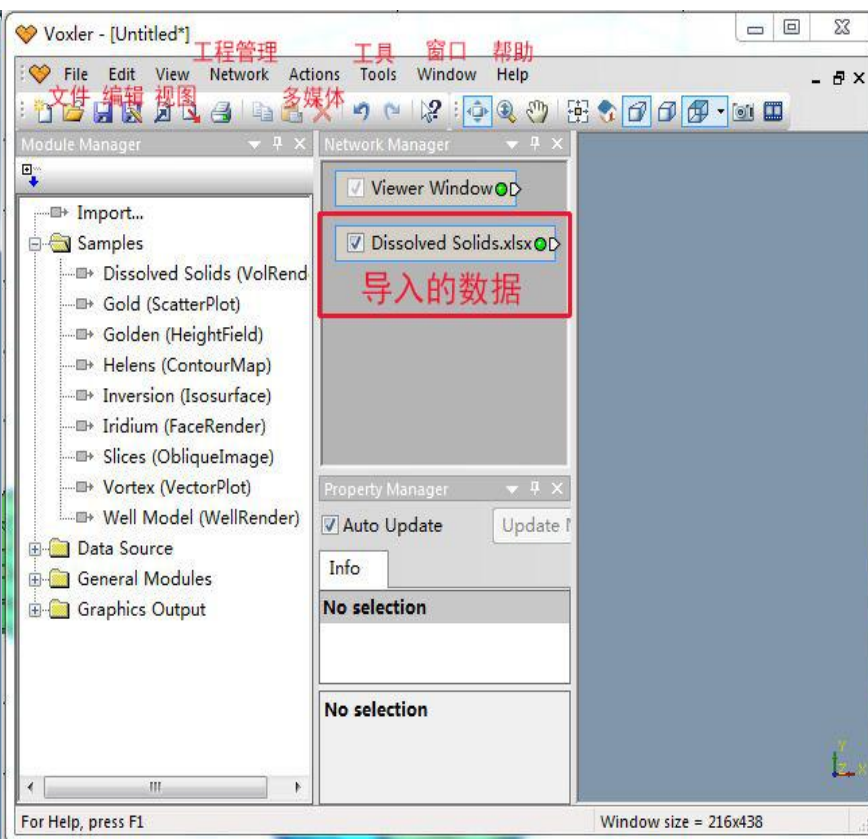
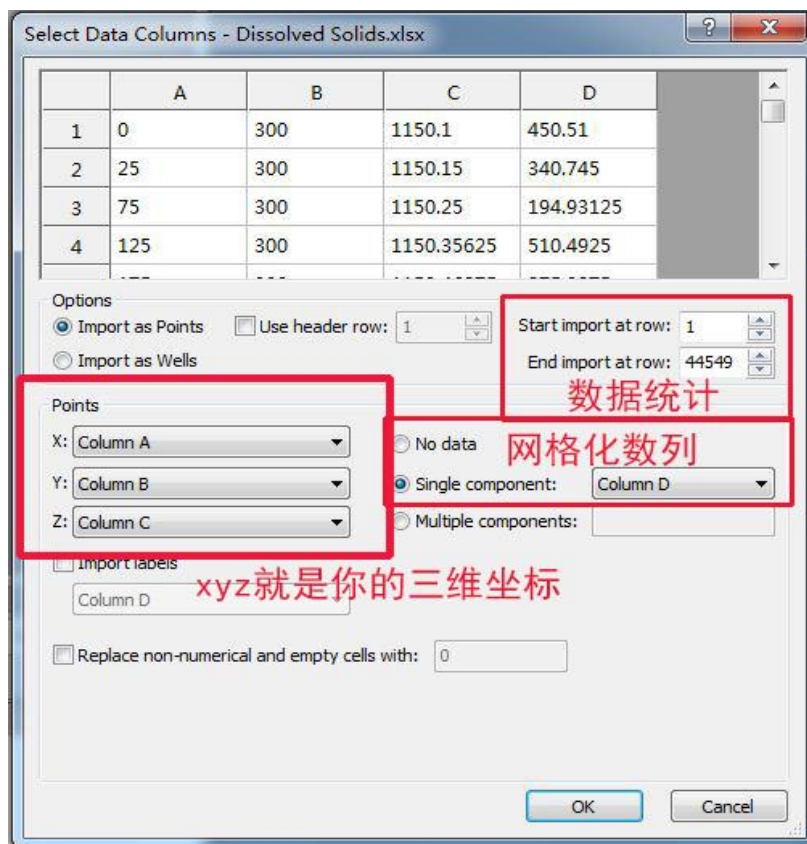
## Golden Software Voxler3



但丁★系列教程

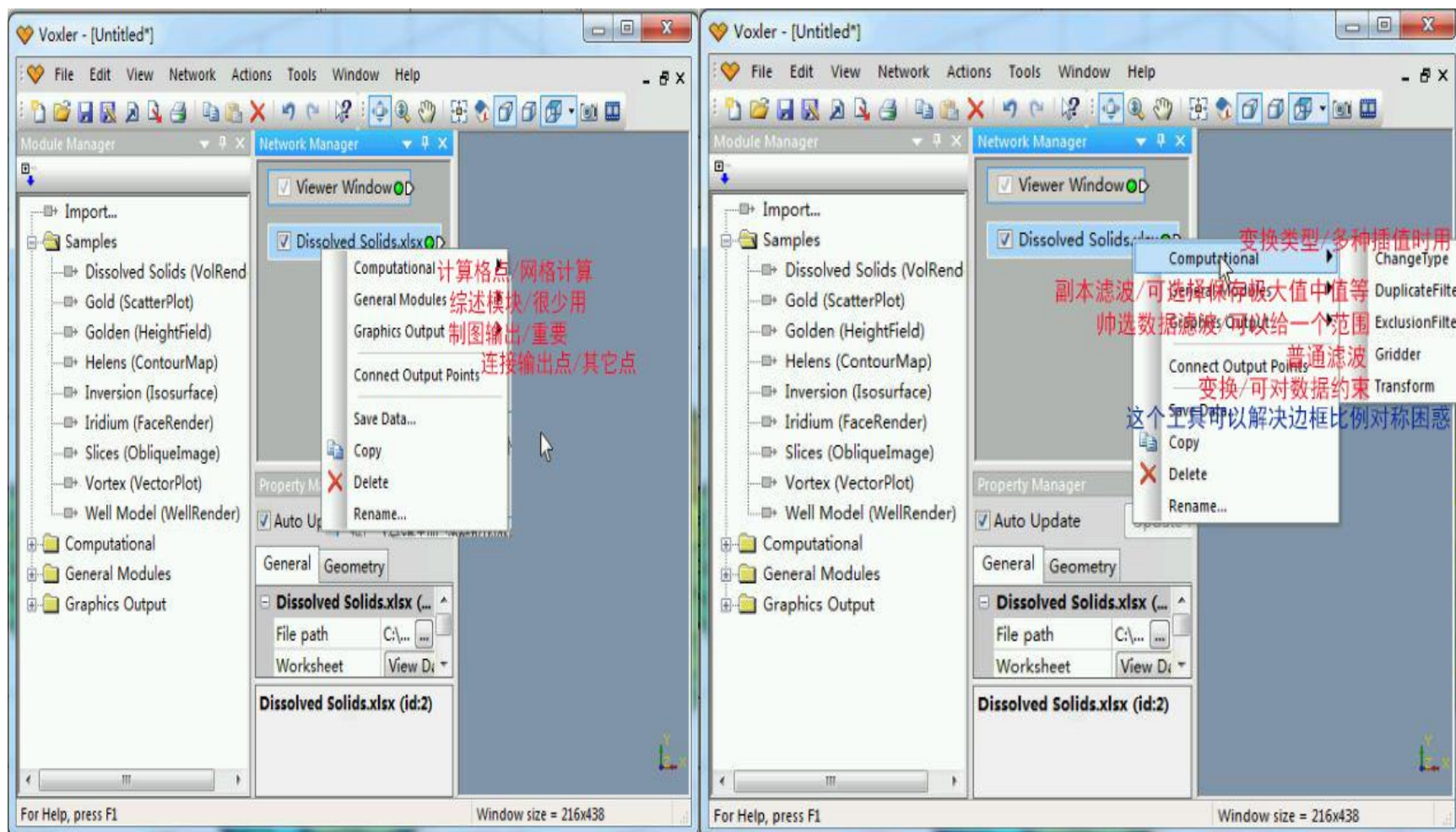
<http://www.goldensoftware.com/>

本教程为一张两图，读图从左向右  
左侧为数据导入界面，右图为导入后界面





图中汉语为作者翻译，读者若有不同见解，可以给予不同意见



# 左图为界面简介， 右图为网格注意事项

**Module Manager**

- Import...
- Samples
  - Dissolved Solids (VolRender)
  - Gold (ScatterPlot)
  - Golden (HeightField)
  - Helens (ContourMap)
  - Inversion (Isosurface)
  - Iridium (FaceRender)
  - Slices (ObliqueImage)
  - Vortex (VectorPlot)
  - Well Model (WellRender)
- Computational
- General Modules
- Graphics Output

**Network Manager**

- Viewer Window
- Dissolved Solids.xlsx

**Property Manager**

**General** | **Geometry** | Search

**Gridded (id:3)**

Input	Dissolved Solids.xlsx
Input points	44549
Data dependence	Recalculate
Action	Begin Gridding
Method	Inverse distance
Anisotropy	Isotropic
Power	网格方法/跟surfer一样
Smooth	0

**Context Menu (Graphics Output):**

- Computational
- General Modules
- Graphics Output
  - Axes 轴线
  - BoundingBox
  - ScatterPlot
  - VectorPlot
- Connect Output Points 边框
- Save Data...
- Copy
- Delete
- Rename...

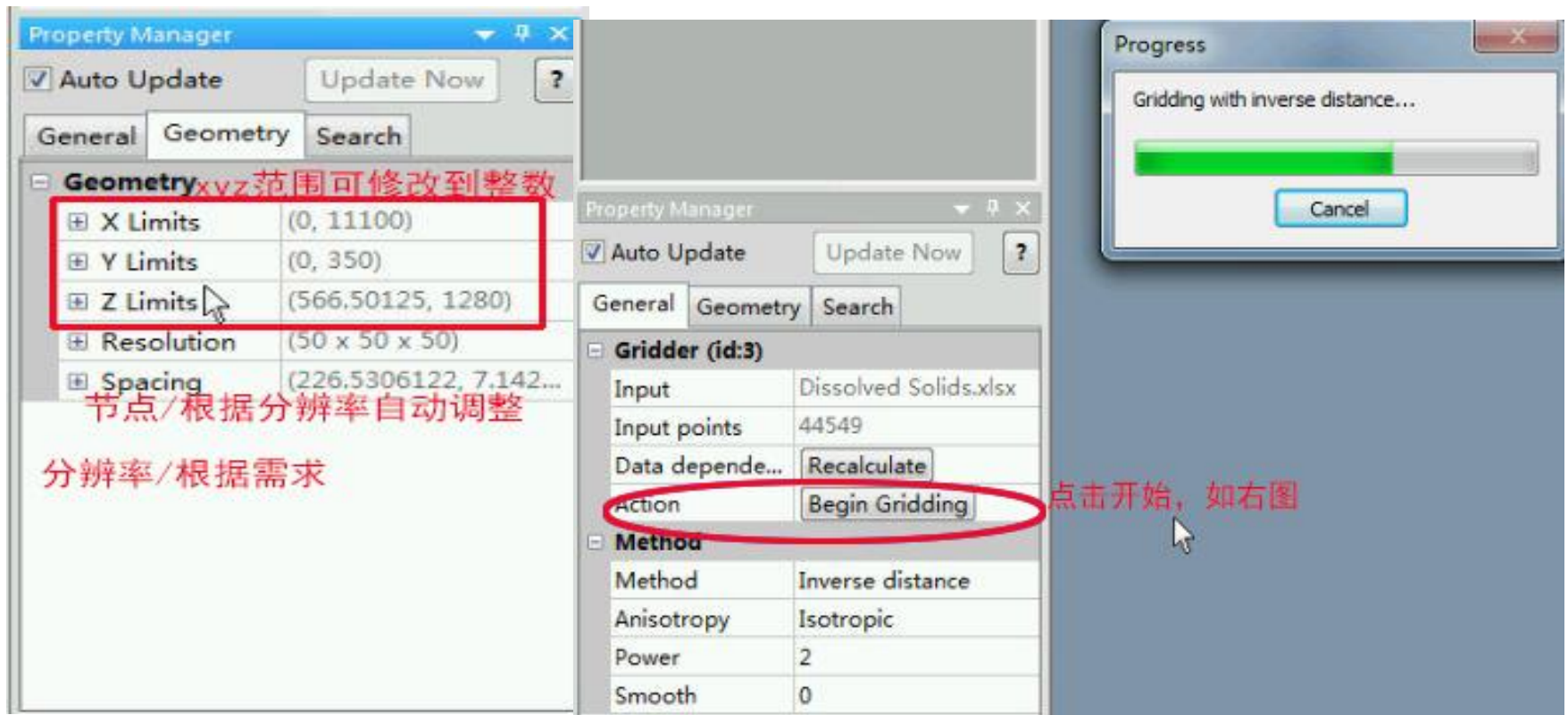
**Property Manager (Dissolved Solids.xlsx (id:2))**

File path	C:\...
Worksheet	View D

Displays a set of axes for the input module

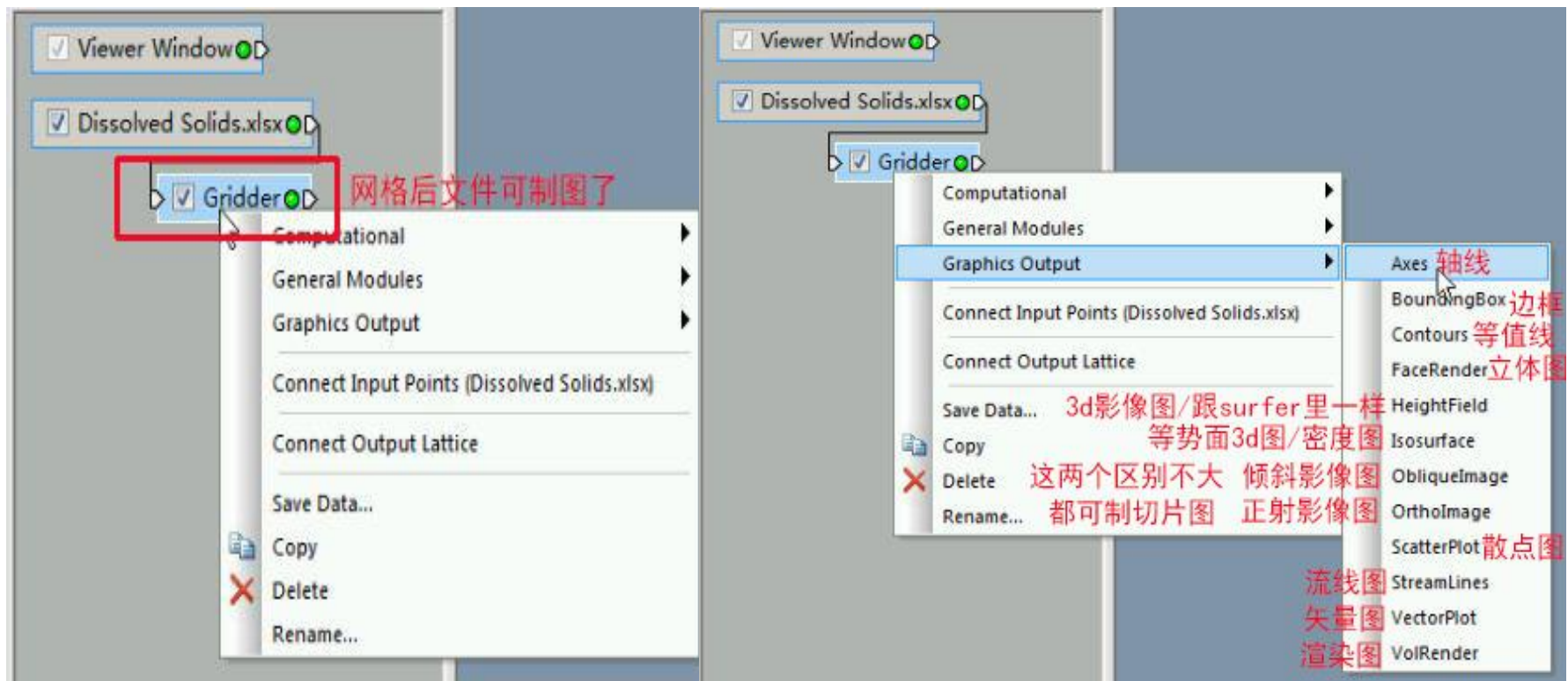
Window size = 216x438

左图为网格前设置  
右图为网格时界面





左图为网格后界面  
 右图为制图主要界面简介  
 上面两个菜单没有翻译  
 其实里面是一些重复的操作



本教程比较简单，跟第一个版本相比，文字较少，但图片简单明了，由于作者近期工作较忙，所以抽时间做了这个简洁版本。本来我要录制一些视频教程的，根据实际情况，暂时是做不成了，等冬天闲了，再录制吧！希望各位同行在软件使用过程中，把心得也写一个简单教程，我们一起来学习。现在国内还没有关于VOXLER教材，我们可以做先导。

最后，推广一下QQ群：VOXLER 技术群

【433154468】；SURFER【198216160】；surfer（2）【248218194】。我们的学习资料会在《地信网论坛》和《华夏土地网》以及个人新浪博客里分享。