



石绵



石墨



石盐



石英



水镁石



水锰矿



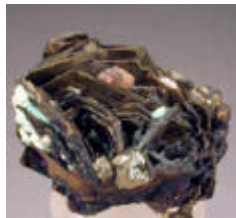
钛铁矿



钽铁矿



碳钡矿



铜蓝



钍石



文石



夕线石



锡石



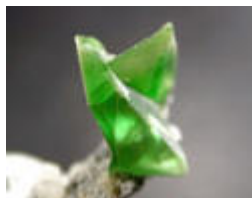
细晶石



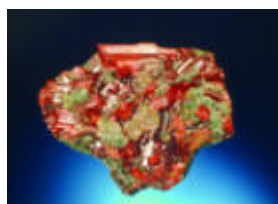
霞石



纤铁矿



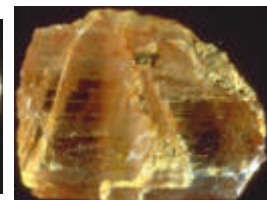
楸石



雄黄



叶蜡石



伊利石



萤石



硬石膏



硬水铝石



铀矿



黝铜矿



云母



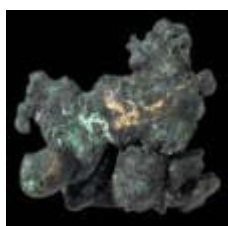
皂石



针铁矿



蛭石



重晶石



自然铂



自然金



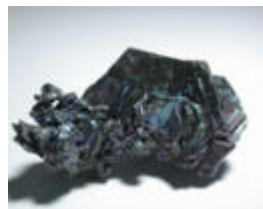
自然铜



硅铍石



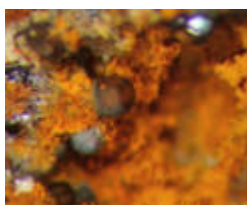
条纹长石



晕长石



杂卤石



金云母



硫锑铜银矿



钠云母



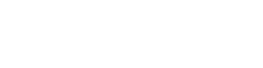
铅铁矾



斜长石



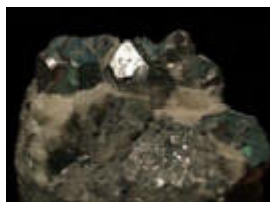
硬锰矿







方钠石



方钴矿



绢云母



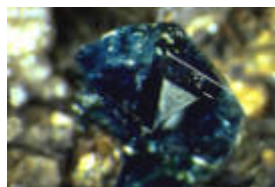
钙铁榴石



钛榴石



透长石



天蓝石



铁天蓝石



透明石膏



纤维石



烟晶



方黄铜矿



铬铅矿



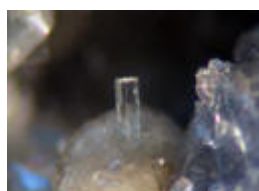
镁电气石



镁铁闪石



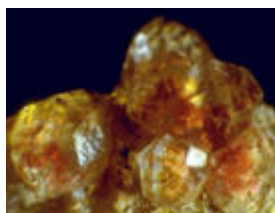
砷铜矿



碳钠铝石



透辉石



方沸石



镍华



霓石



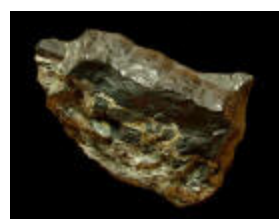
块铜矾



玛瑙



毛矾石



磷铝锂石



钠长石



三斜钡解石



砷锑矿



天河石



铁铝榴石



亚铁钠闪石



阳起石



叶蛇纹石



鱼眼石



直闪石



紫晶



方钍石



虎眼石



磷铝石



磷铁锂矿



磷石英



绿松石



锰黝帘石



钠硼解石





三方硼砂



铜铀云母



无水芒硝



硅孔雀石



黄晶



绿玉髓



纤蛇纹石



空晶石



菱沸石



绿脆云母



毛赤铜矿



燧石



斜发沸石



硬硼钙石



硅硼钙石



羟钒铅锌石



硅锌矿



红锌矿



蓝铁矿



磷钼矿



纤锌矿



黝帘石



银星石



斜钙沸石



蓝闪石



黑锰矿



硫镉矿



水钙沸石





铁铝矾



斜碳钠钙石



脂铅铀矿



铝土矿

[编辑](#)

[删除](#)



埃洛石



白榴石



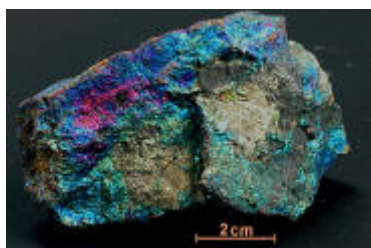
白铅矿



白钨矿



白云石



斑铜矿



板钛矿



钡硬锰矿



长石



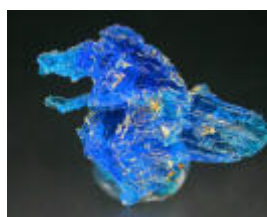
辰砂



赤铁矿



赤铜矿



磁黄铁矿



磁铁矿



胆矾



淡红银矿



电气石



毒砂



独居石



方解石



方铅矿



方柱石



沸石



高岭石



符山石



钙钛矿



锆石



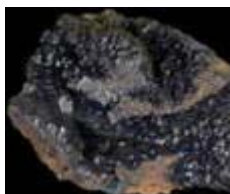
铬铁矿



光卤石



硅灰石



硅镁石



海绿石





海泡石



褐铁矿



褐钨铌矿



黑钨矿



黑稀金矿



红砷镍矿



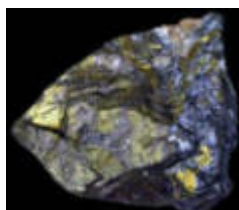
红柱石



琥珀



滑石



黄钾铁矾



黄铁矿



黄铜矿



黄锡矿



黄玉



辉铋矿



辉钼矿



辉砷钴矿



辉石



辉锑矿



辉铜矿



辉银矿

钾盐

尖晶石

金刚石





金红石



金绿宝石



堇青石



蓝晶石



蓝铜矿



磷灰石



菱镁矿



菱锰矿



菱铁矿



菱锌矿



绿帘石



绿泥石



绿柱石



芒硝



蒙脱石



明矾石



钼铅矿



铌铁矿



镍黄铁矿



浓红银矿



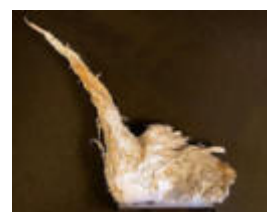
硼镁石



硼镁铁矿



硼砂



坡缕石



铅矾



蔷薇辉石



软锰矿



锐钛矿



三水铝石



闪石



闪锌矿



烧绿石



蛇纹石



十字石



石膏



石榴子石



绿铜锌矿



氯铜矿



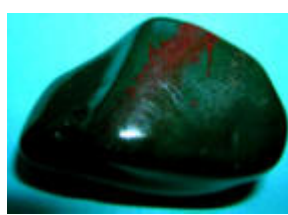
泡铋矿



普通辉石



砂金石



血滴石



黑铜矿

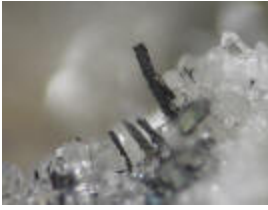


红磷铁矿





辉碲铋矿



辉沸石



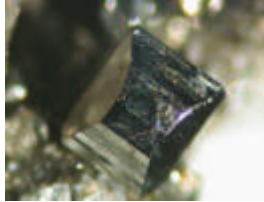
锂辉石



菱锶矿



硫铜银矿



锰铝榴石



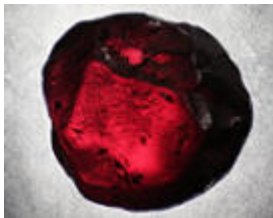
锰橄榄石



砷灰石



针碲金银矿



羟胆矾



异极矿



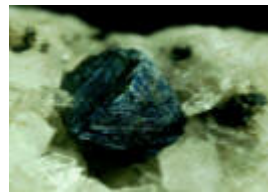
磷氯铅矿



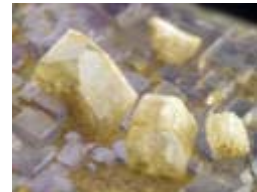
镁铝榴石



钠闪石



钠透闪石



蔷薇石英



硬玉



锰铁矿



片沸石



普通角闪石



羟磷灰石



铁钙铝榴石



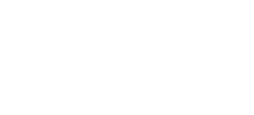
铁尖晶石



铌钽矿



紫苏辉石



黄长石

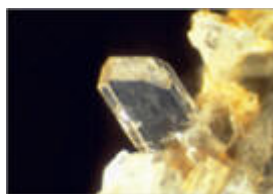


莫来石



羟钒铜铅石





羟磷锂铝石



铯绿柱石



砷镍矿



砷铅石



丝光沸石



苏打石



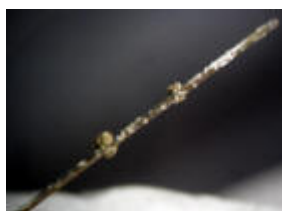
微斜长石



藓纹玛瑙



月光石



针镍矿



软玉



钠沸石



斜方輝石



黝方石



正长石



钾霞石



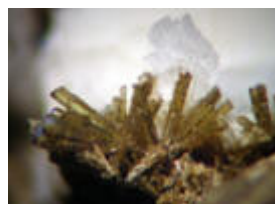
焦石英



拉长石



锰白云石



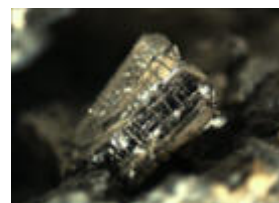
锰钙輝石



青金石



铁纹石



斜方碲金矿



浊沸石





角银矿



锂云母



磷锰锂矿



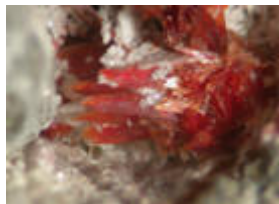
硫钴矿



镁铁矿



镁钠闪石



密陀僧



铅黄



臭葱石



砷铝石



斜方砷铁矿



方石英



硫砷铜矿



毛沸石



铁橄榄石



铁辉石



柱沸石



锌尖晶石



锰橄榄石



赤铜铁矿



珍珠石



钙镁橄榄石



黑辰砂



泻利盐



钙长石



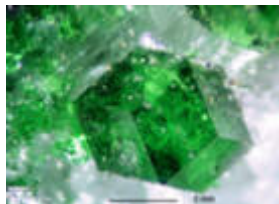
硫银锗矿



钙沸石



黑电气石



钙铬榴石



红硒铜矿



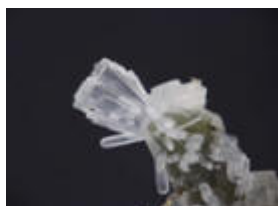
钙铝黄长石



钙铝榴石



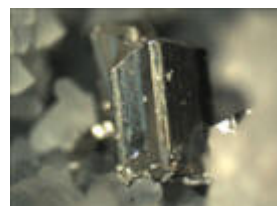
钙铁辉石



钙十字沸石



钙霞石



碲金矿



车轮矿



钙铀云母



白铁矿



脆银矿



钡长石



钡冰长石



钾盐镁矾



贫水硼砂



钠菱沸石



氟碳铈矿



氟磷灰石



氟磷锰石





方镁石



白硼钙石



板硼钙石



翠绿锂辉石



方硼石



白硼锰石



透磷钙石



晶质铀矿



交沸石



块滑石



脆硫锑铅矿



钒铅矿



砷钙铀矿



砷钾铀矿



天然碱



磁赤铁矿



葱绿玉髓



白云母



黑云母



硬绿泥石



闪叶石



黄铅矿



三斜磷锌矿



羟硅硼钙石



三斜磷钙铁矿



绿铜锌矿



葡萄石



铜石



碧玉



水砷锌矿



冰长石



冰晶石



甘汞



杆沸石



斜锆石



翠榴石



水硅钒钙石



地开石



香花石



碳酸镍矿



氟钙铈矿



钴华



易解石



贝塔石



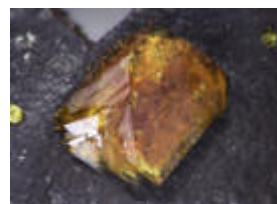
透视石



钒铅锌矿



铁钼华



钡毒铁石





羟硫硅铜锌石



绒铜矿



草酸硫铈矾



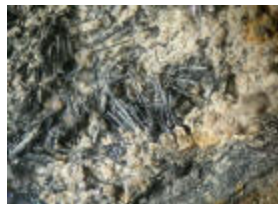
碱硅锰钛石



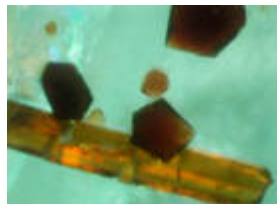
磷铈矿



铈硅铁灰石



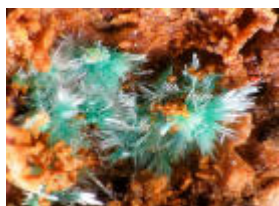
硫锡铅矿



铈镁锰矿



意水羟砷铜石



扎水羟砷铜石



砷铁镁铝钙石



大隅石