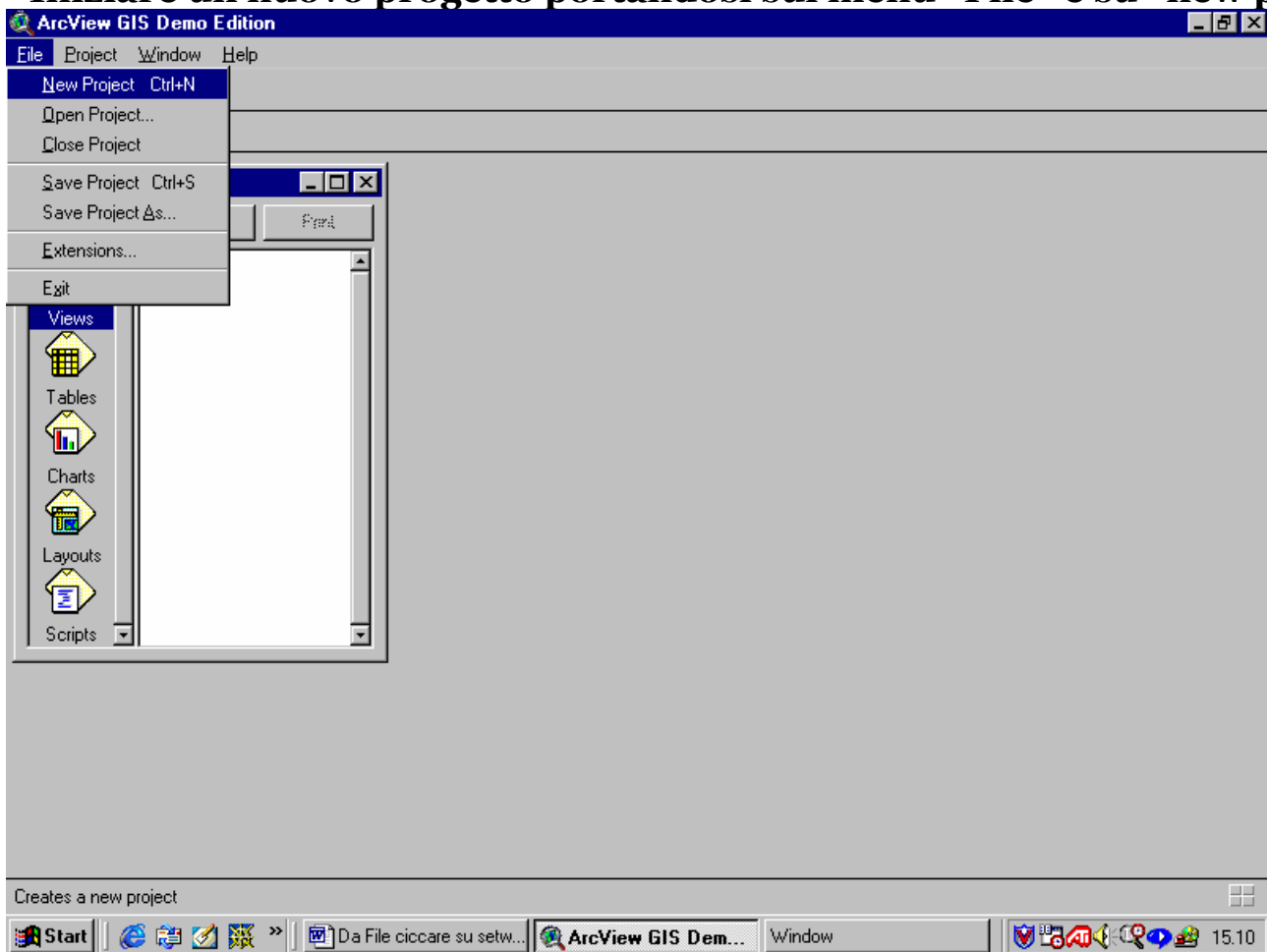
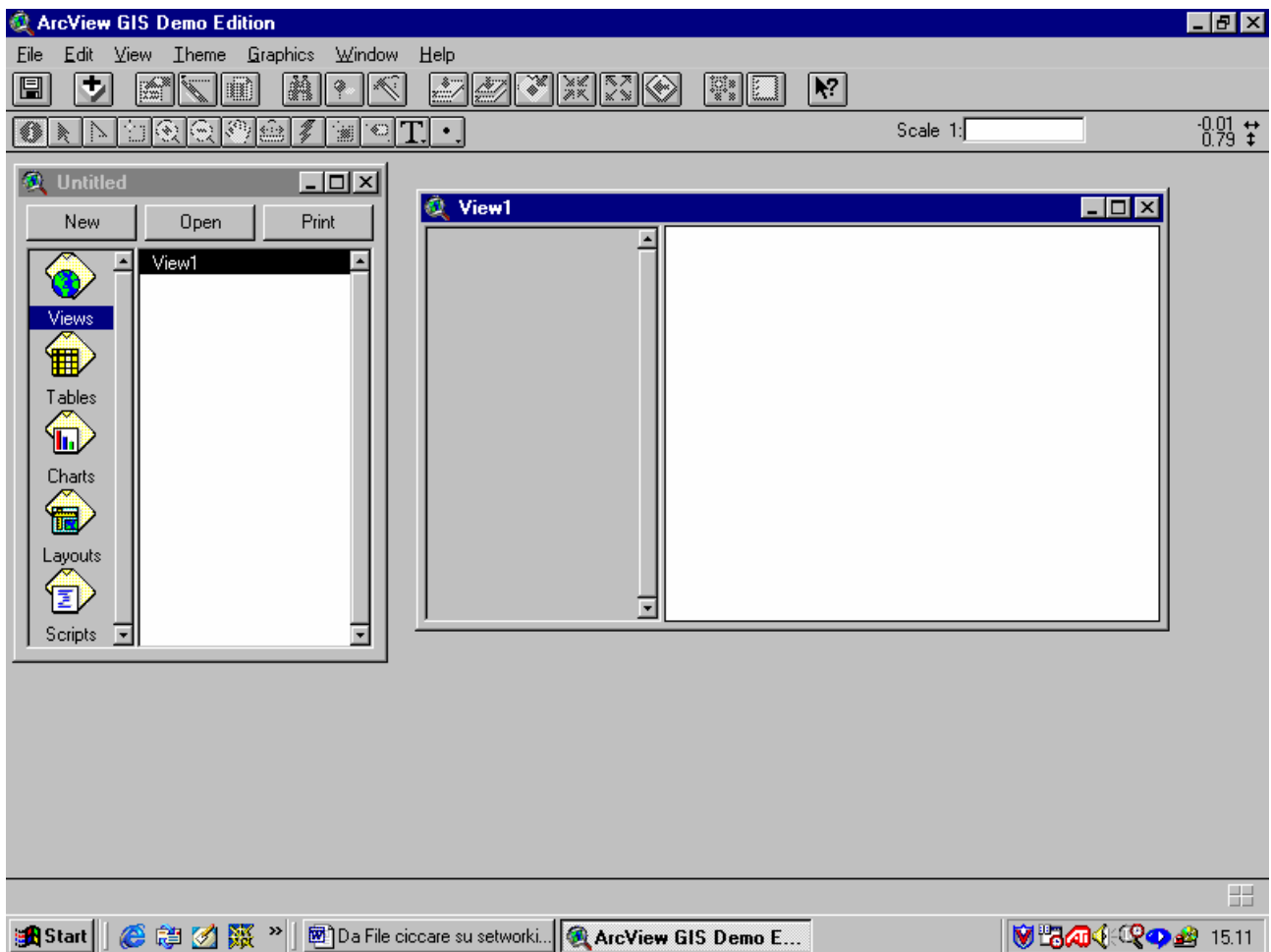


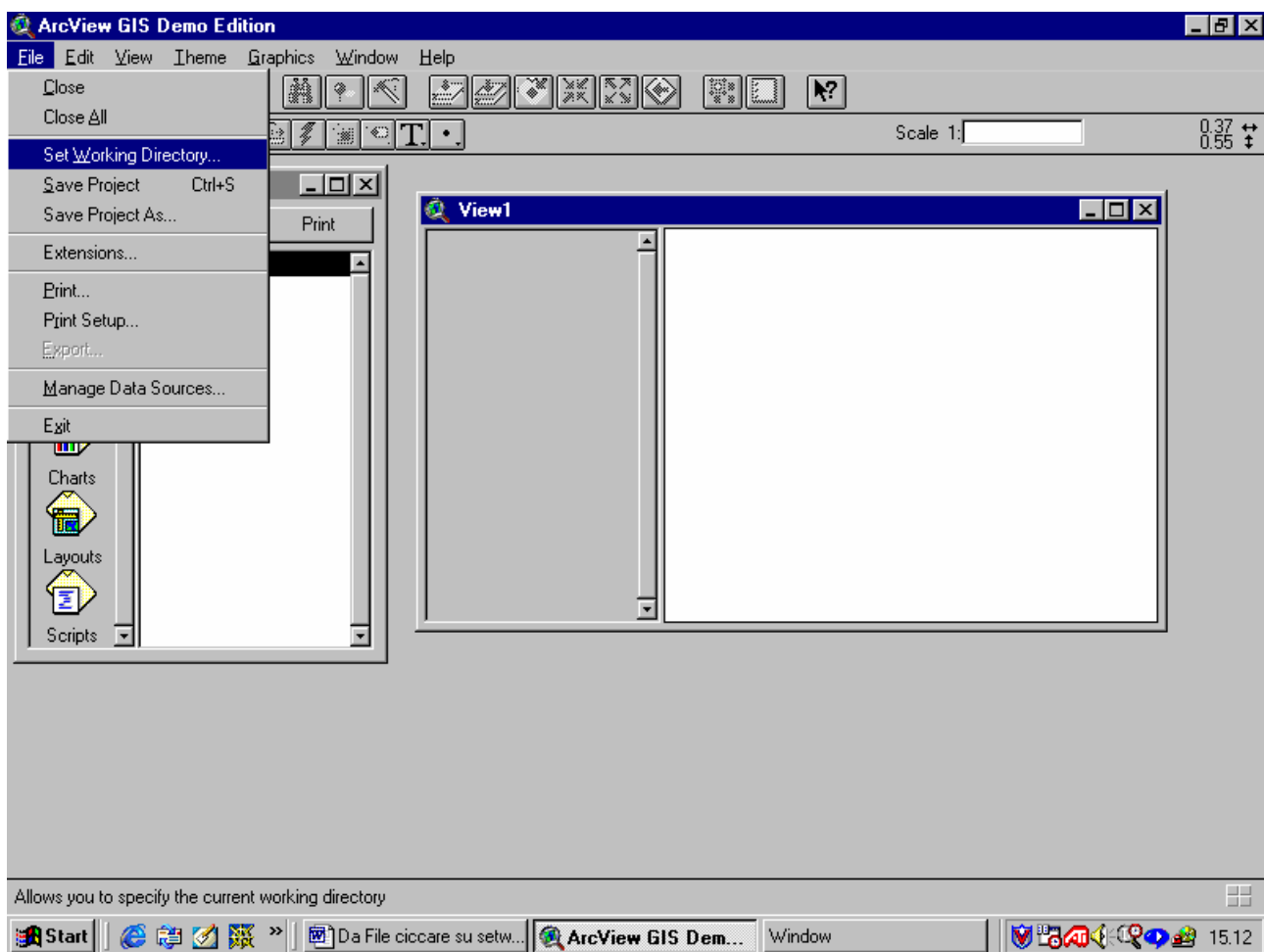
- Iniziare un nuovo progetto portandosi sul menù “File” e su “new proget”.



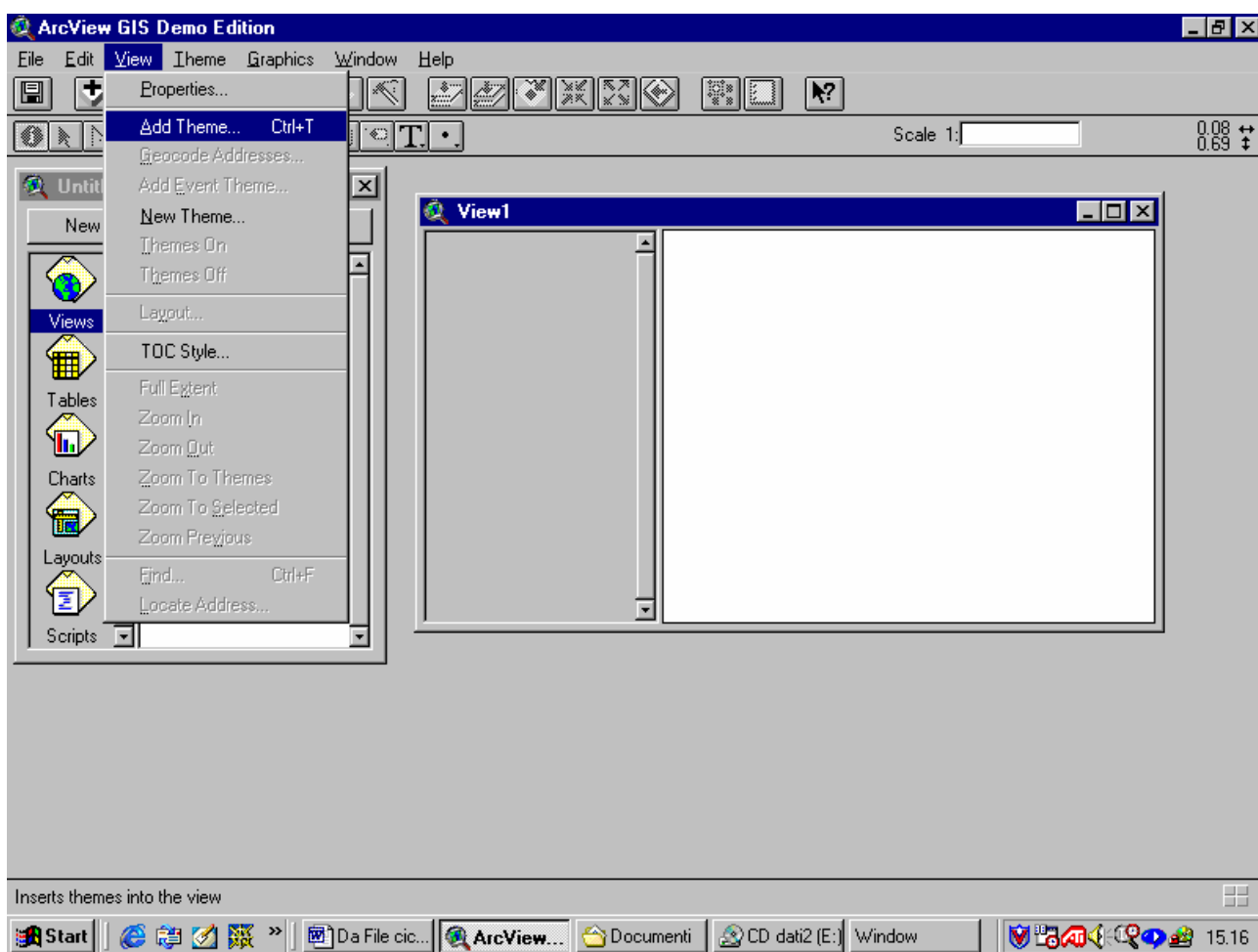
- Cliccare sul tasto “new” per aprire una nuova view.



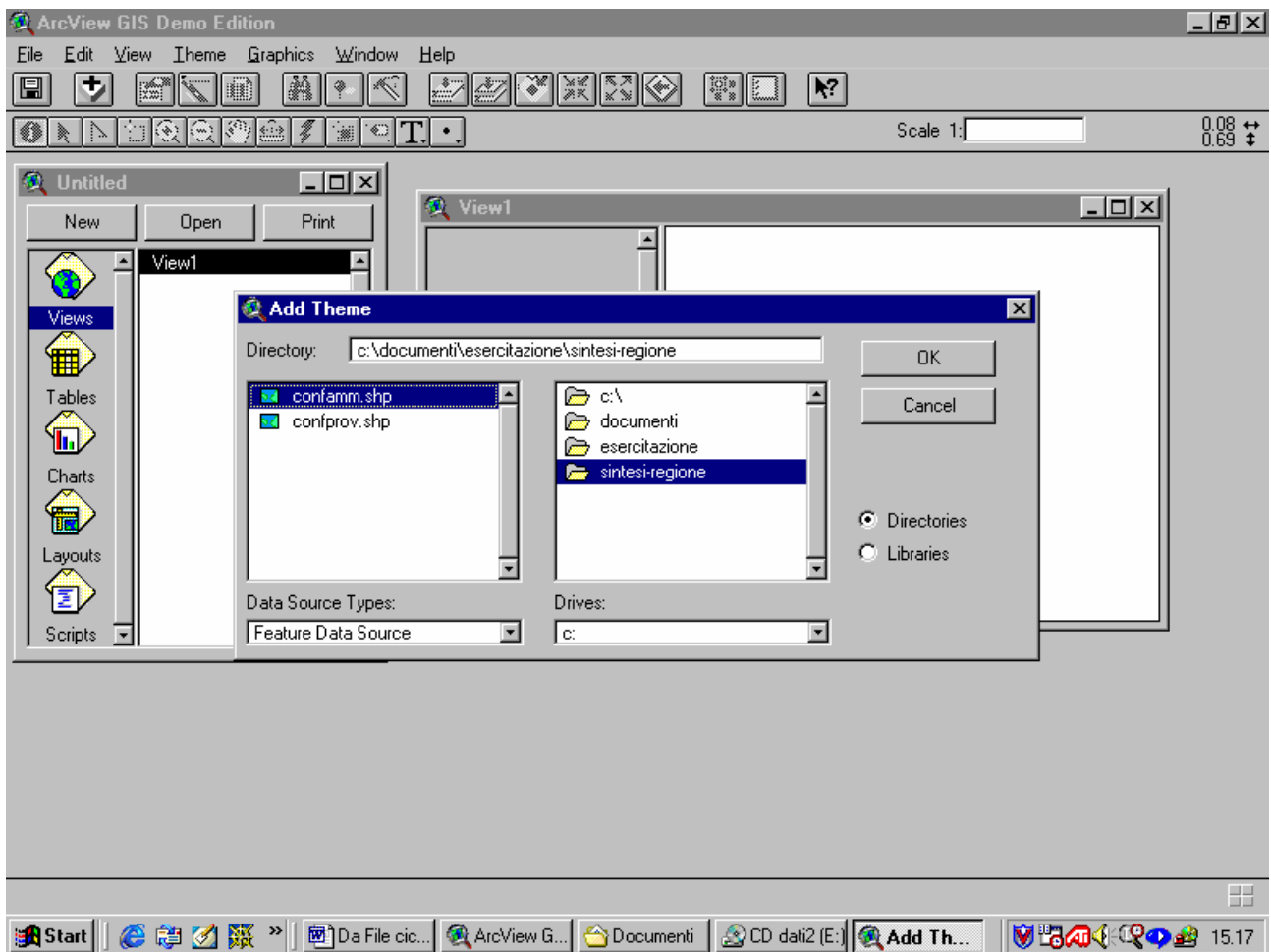
- Su File cliccare su set working directory e scrivere la directory dove salvare i dati (D:\...)



- Cliccare sul menù “view” e su “add Themes” per aggiungere un tema.

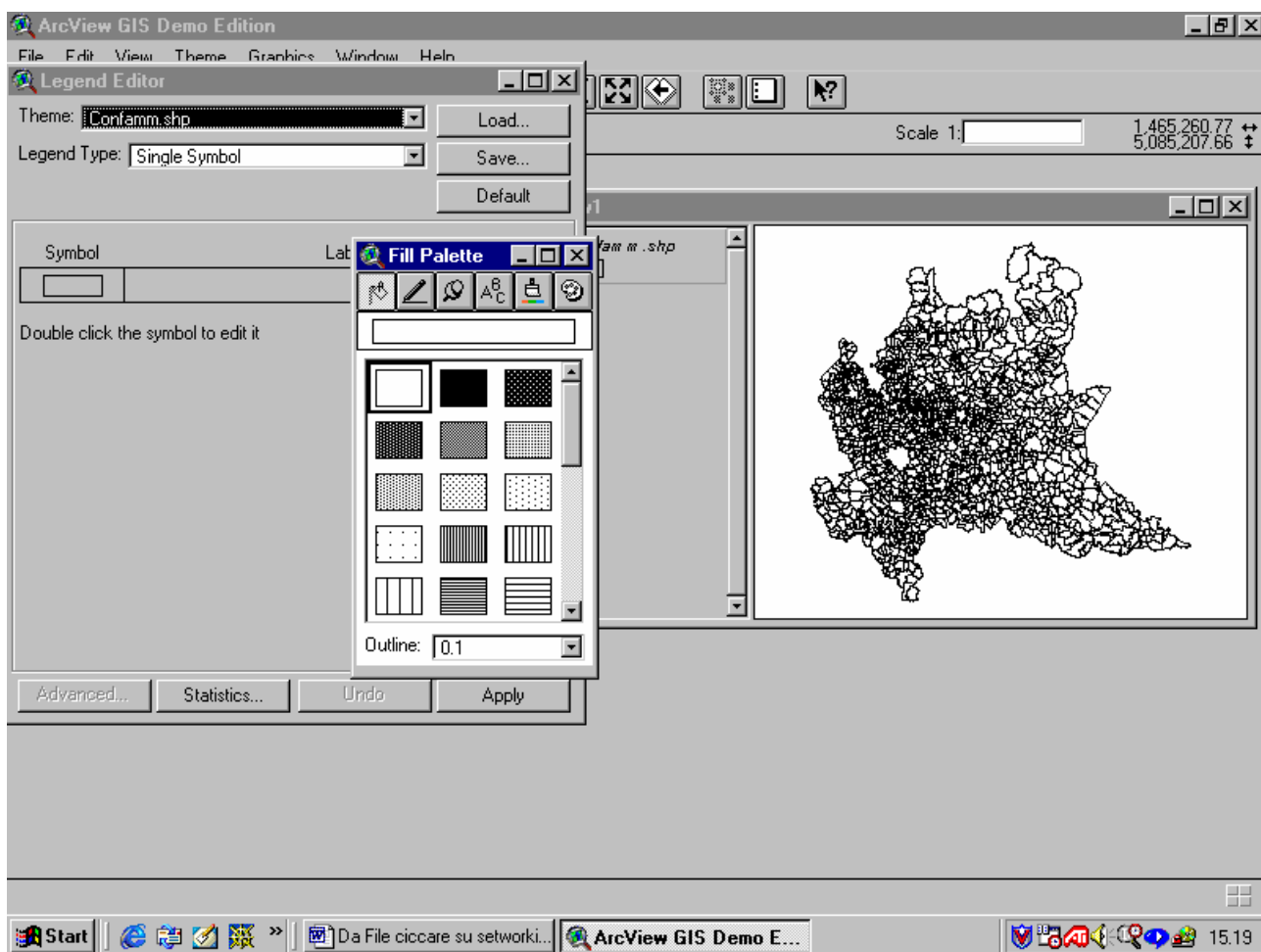


- Selezionare il tema desiderato: Dalla directory sintesi-regione aprire i confini comunali (confamm.shp)

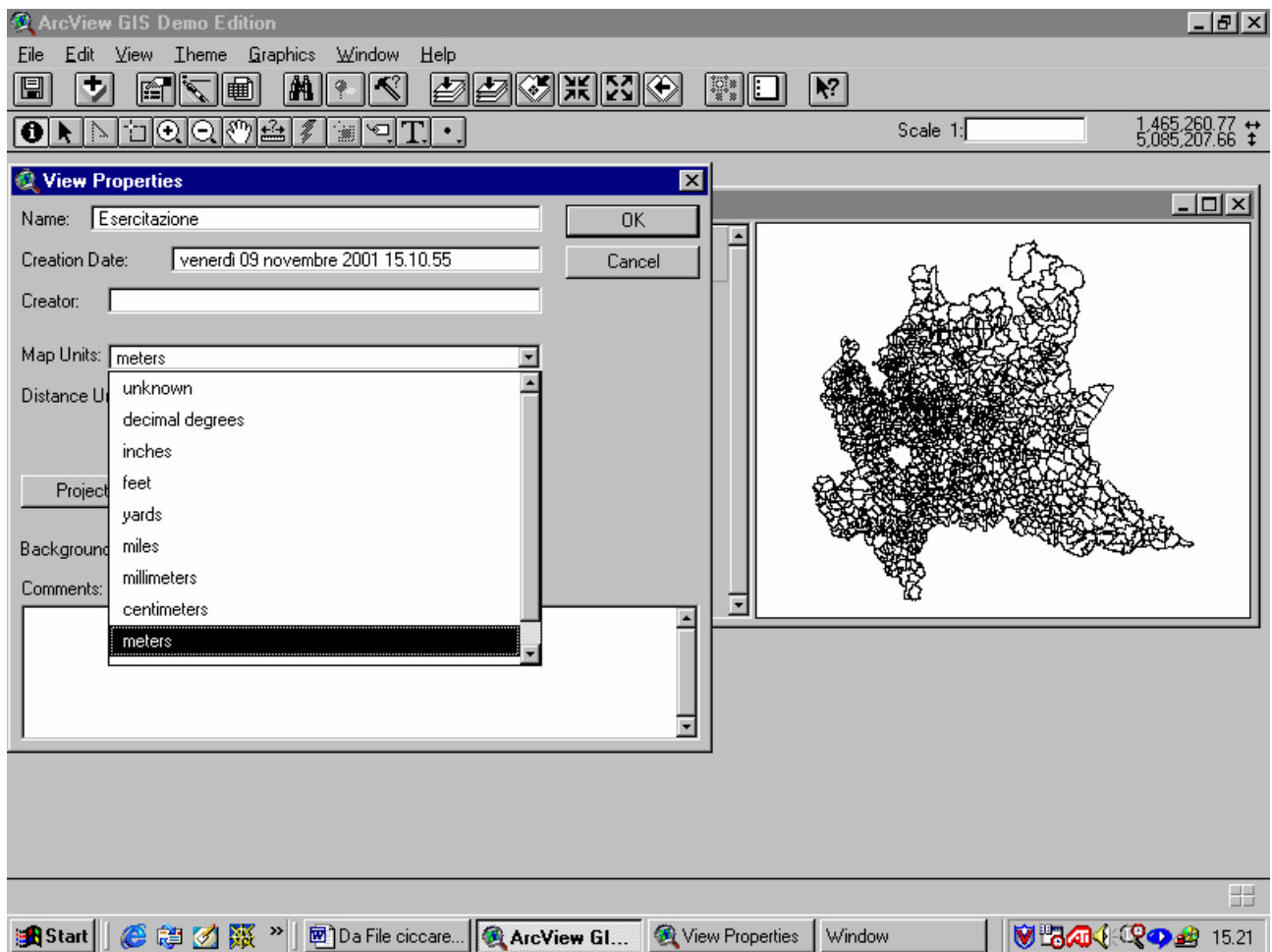


- Rendere i confini comunali attivi e dal il Legend editor aprire i Fill Palette e applicare

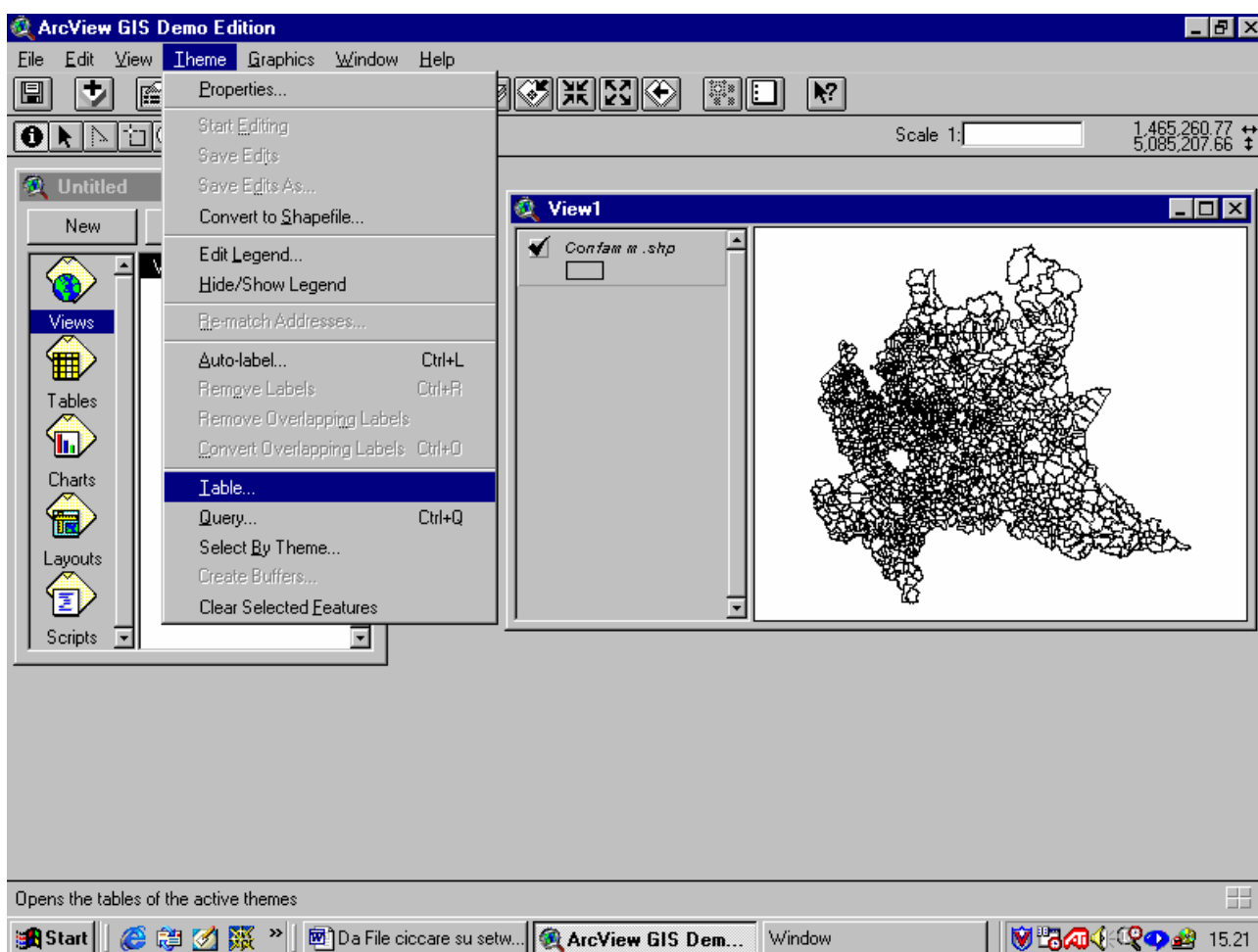
l' opzione per visualizzare solo i confini senza la colorazione interna.



- Da view cliccare su Properties per cambiare il nome della View e settare la scala in metri.



- Portandosi su Theme cliccare su Table per fare apparire la tabella.



- Rendere attivo un tema della tabella e fare un Summarize per derivare i confini provinciali.

ArcView GIS Demo Edition

File Edit Table Field Window Help

0 of 1565 selected

Summarize

Attributes of Confamm.shp

Shape	Area	Perimeter	Denom	Pro	Cod. ista	Nuove_pro
Polygon	224674610.32525	81353.04359	LIVIGNO	14	14037	SO
Polygon	227695656.09375	99201.51436	VALDIDENTRO	14	14071	SO
Polygon	41920812.43750	41928.91846	BORMIO	14	14009	SO
Polygon	86040025.93750	45509.33493	MADESIMO	14	14035	SO
Polygon	86468369.56250	62996.35096	PIURO	14	14050	SO
Polygon	215402811.25000	69239.08788	VALFURVA	14	14073	SO
Polygon	87901570.81250	47701.88787	VALDISOTTO	14	14072	SO
Polygon	48486894.18750	33791.90961	CAMPODOLCINO	14	14012	SO
Polygon	127752941.78125	73919.98903	GROSIO	14	14033	SO
Polygon	97527006.40625	48047.71190	SONDALO	14	14060	SO
Polygon	61635652.84375	38312.05911	SAN GIACOMO FILIPPO	14	14058	SO
Polygon	115911726.50000	58869.30680	LANZADA	14	14036	SO
Polygon	31542621.90625	26089.66956	VILLA DI CHIAVENNA	14	14077	SO
Polygon	99390374.18750	59792.08412	PONTE DI LEGNO	17	17148	BS
Polygon	10966323.56250	19123.77332	CHIAVENNA	14	14018	SO
Polygon	106325355.28125	47605.22040	CHIESA IN VALMALENCO	14	14019	SO
Polygon	52835750.65625	41896.78151	VEZZA D'OGGIO	17	17198	BS
Polygon	52621719.40625	39243.26863	GROSOTTO	14	14034	SO
Polygon	43689981.93750	40202.91810	TEMU'	17	17184	BS
Polygon	36512846.00000	33236.20255	VIONE	17	17202	BS
Polygon	14460569.28125	18187.17437	MENAROLA	14	14042	SO
Polygon	3717711.37500	10082.02099	MESE	14	14043	SO
Polygon	28681034.15625	24516.38353	PRATA CAMPORTACCIO	14	14054	SO
Polygon	115270183.43766	49411.83338	VAL MASINO	14	14074	SO
Polygon	47971119.84375	36139.86470	GORDONA	14	14032	SO
Polygon	29753388.06250	27106.87156	MONNO	17	17110	BS

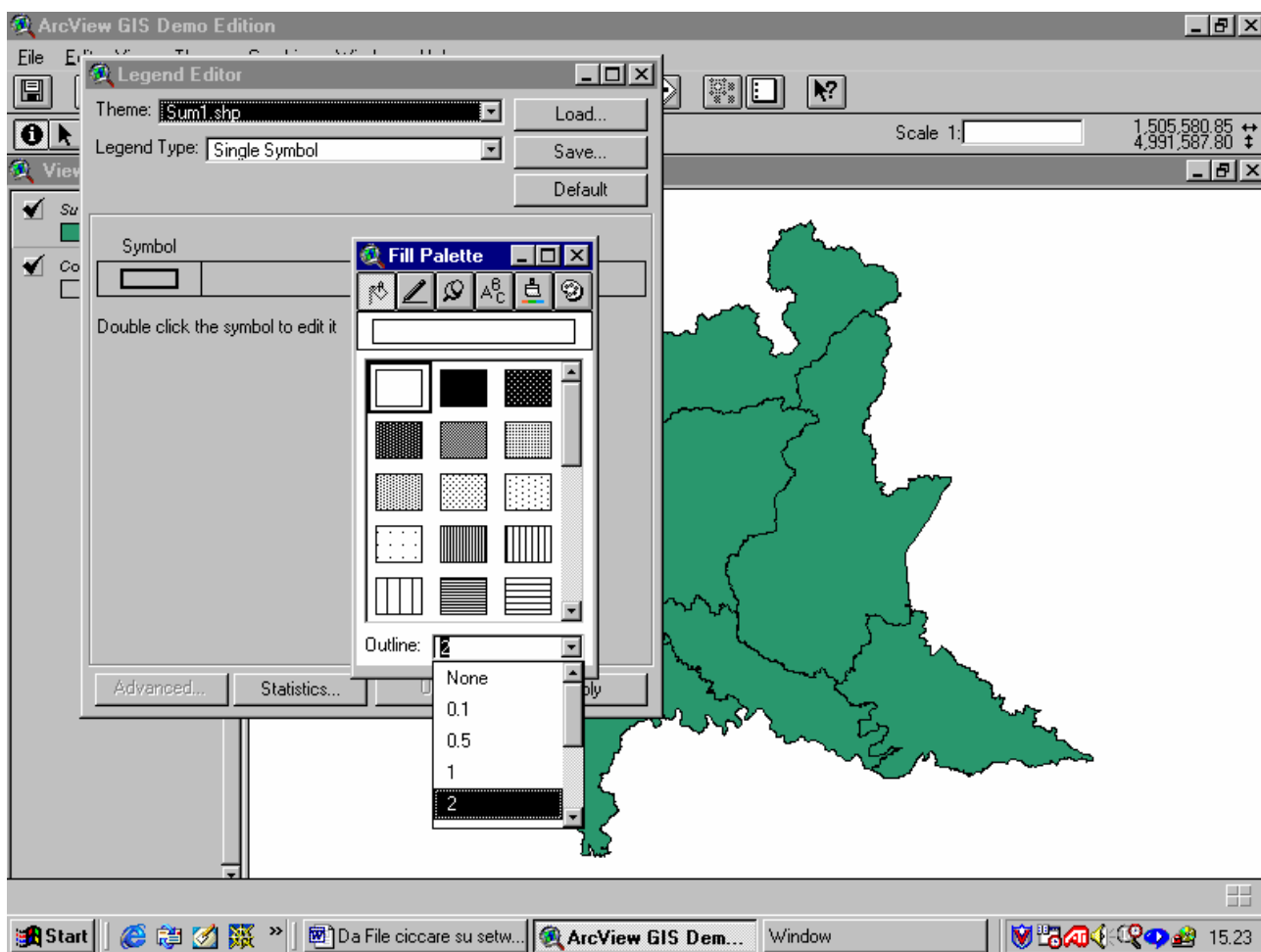
Creates a summary table grouped by the active field

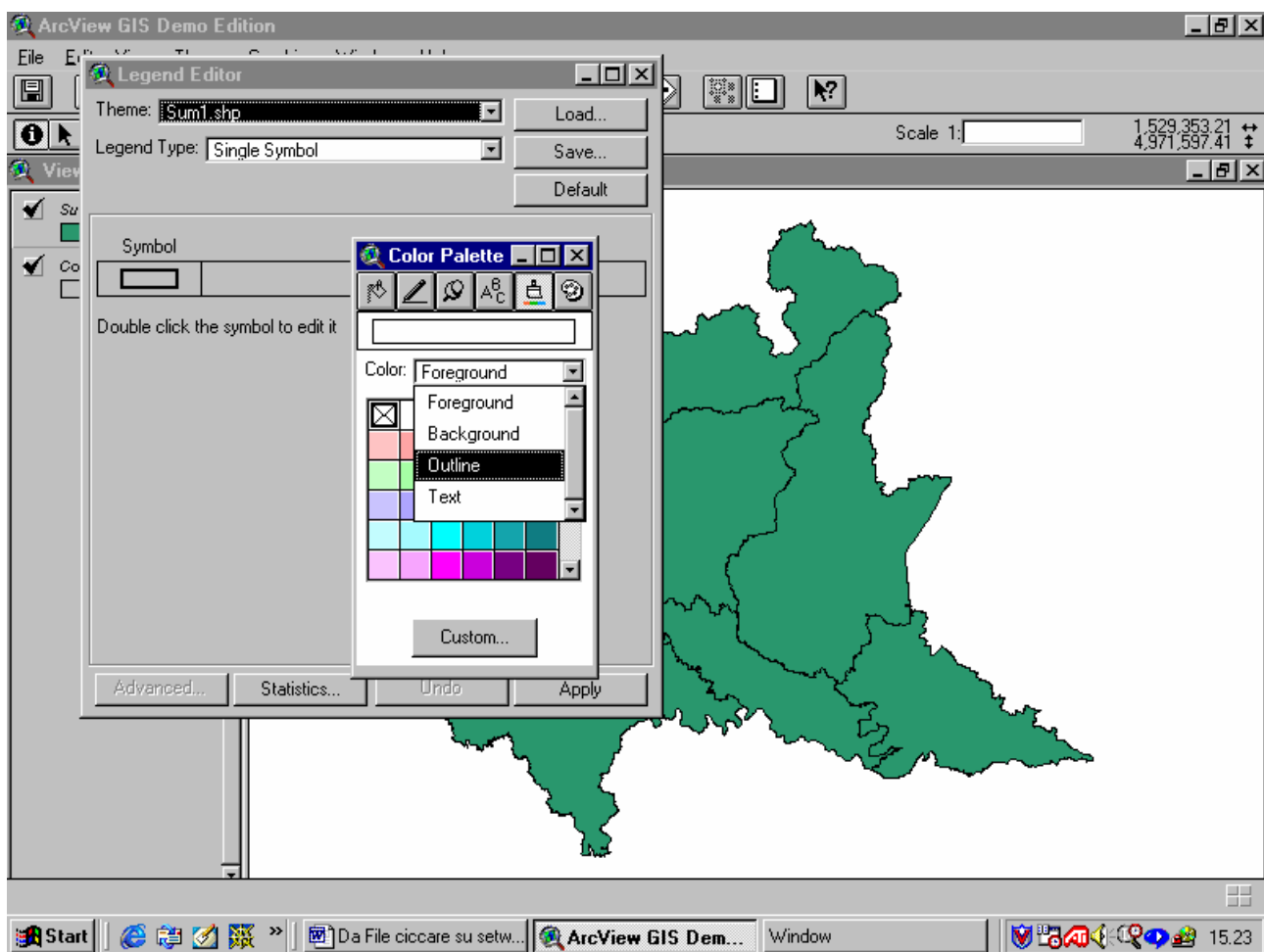
Start | Da File cliccare su setw... | ArcView GIS Dem... | Window | 15.22

- Dalla Summay Table Definition cliccare su Add per aggiungere: Shape_Marge e volendo anche Sum-area e Sum_Perimeter i quali potranno essere visualizzati nella tabella dei confini Provinciali. (I file che ottengo sono due sum1 e un sum.dbf)

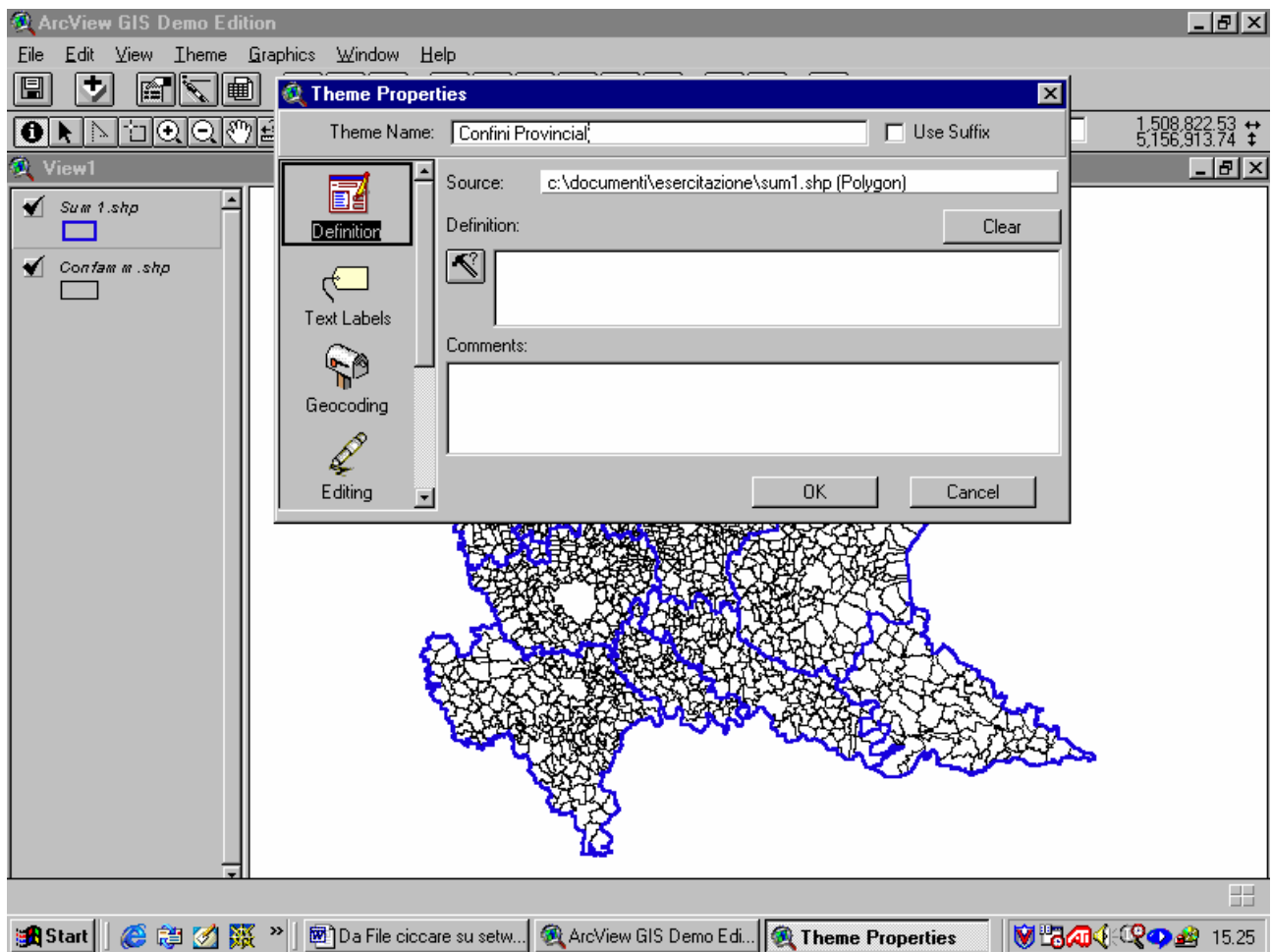
- Sempre dal Legend Editor andare su Fill palette e aumentare lo spessore della linea

esterna successivamente da Color Palette posizionare su Outline e scegliere il colore

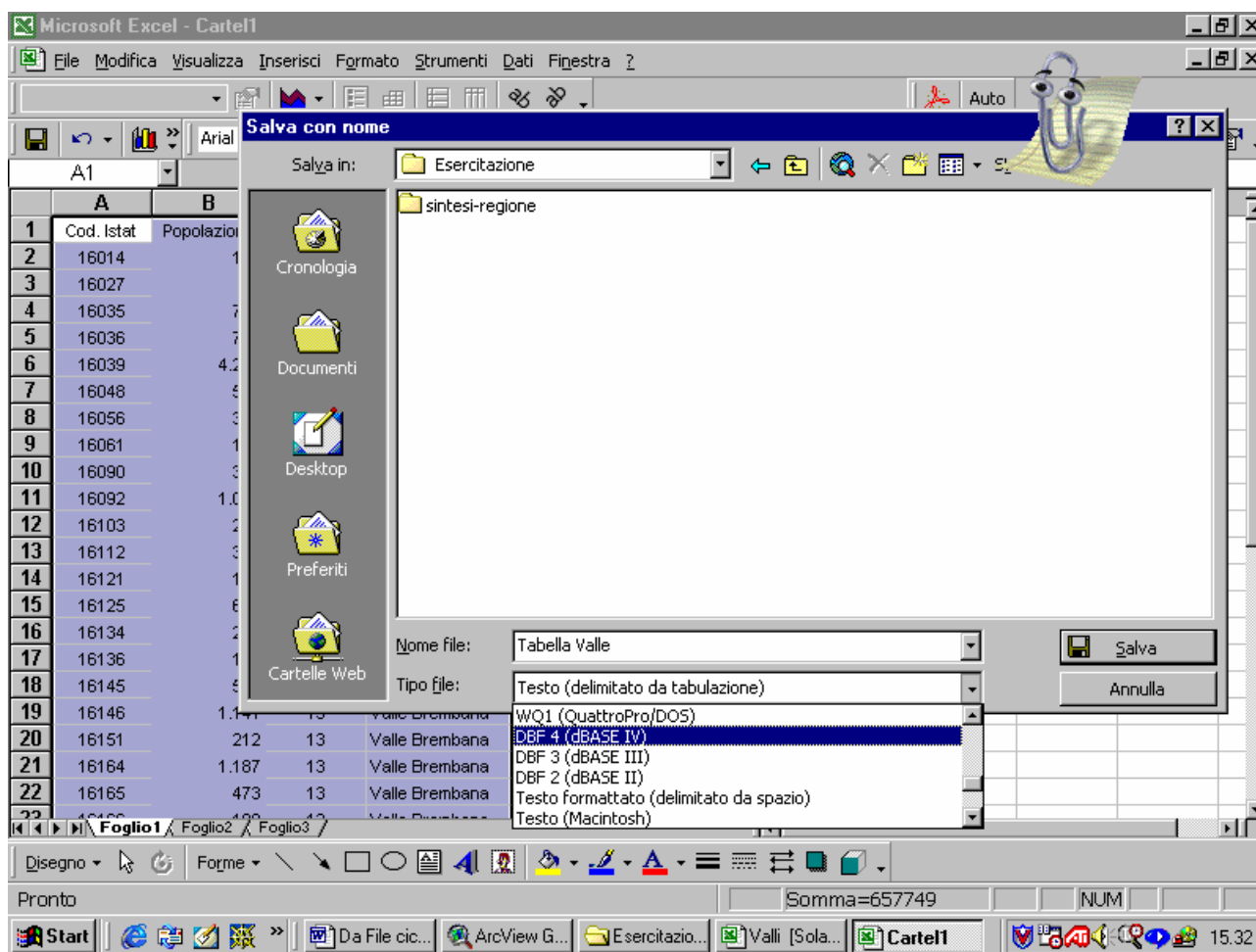




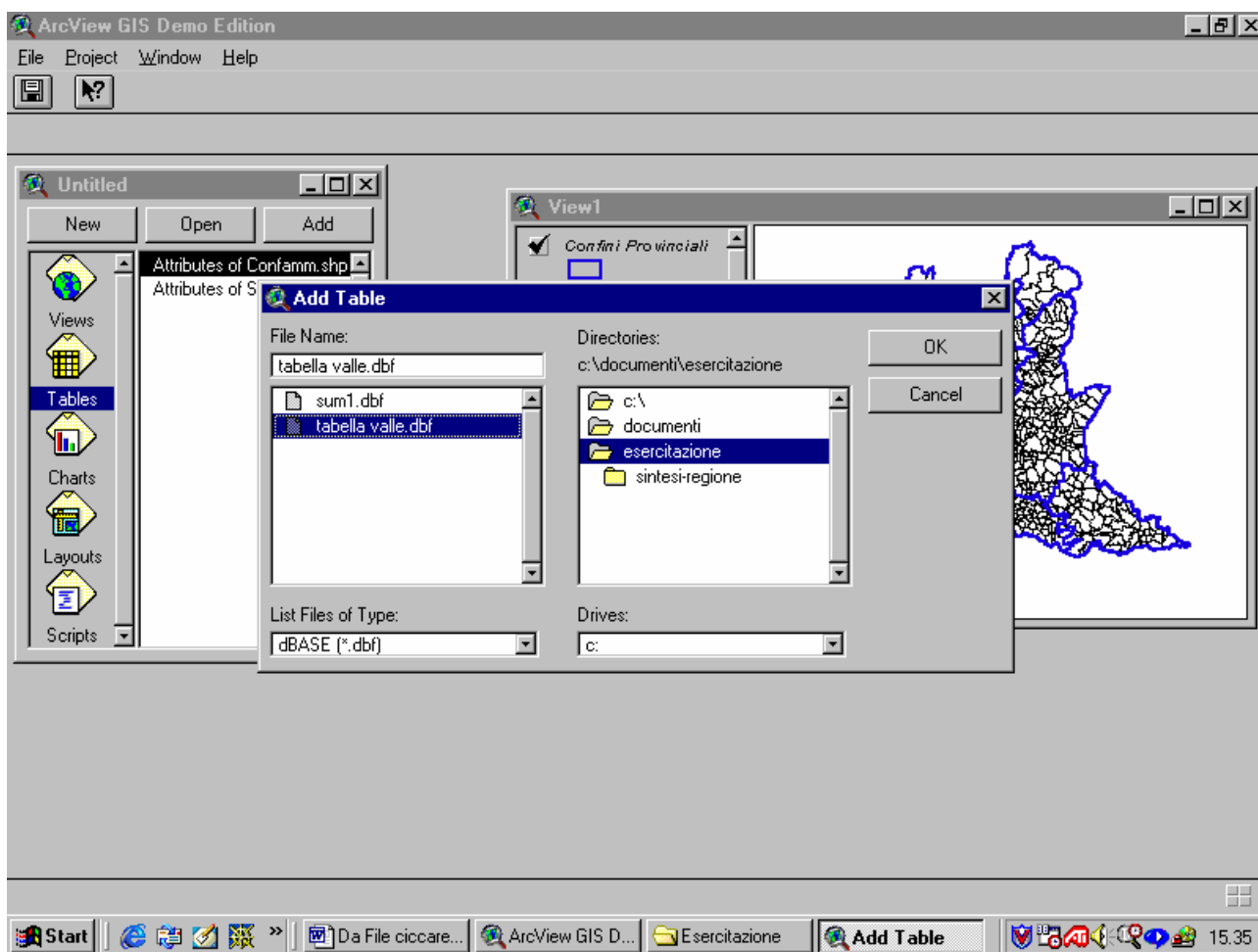
-Per cambiare il nome andare su theme properter (si cambia solo su la Shape in rilievo)



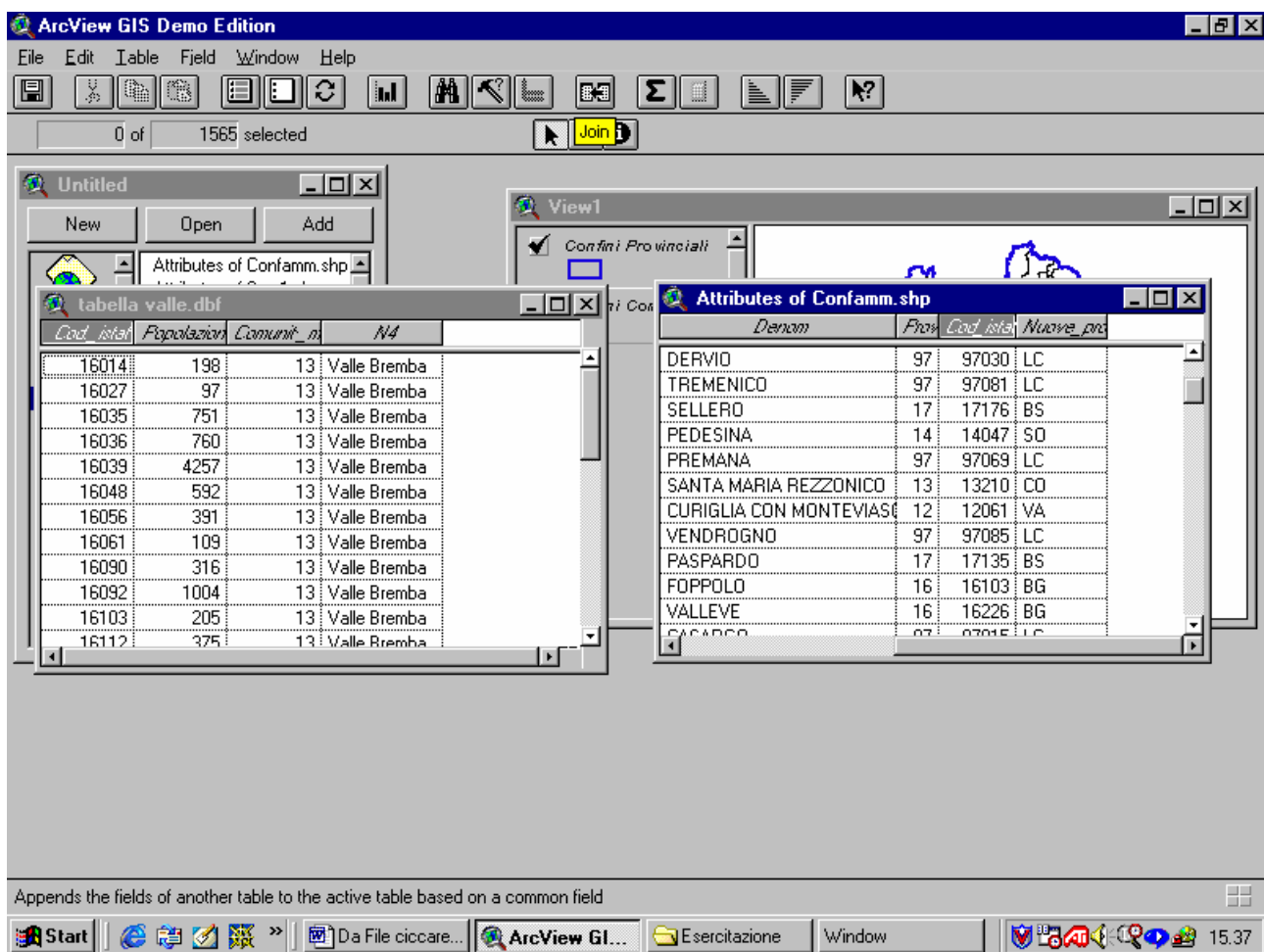
-Dal file Valli.xls estrarre i dati relativi alla Valle Brembana: Codice istad, popolazione, e un identificativo della Valle Brembana salvare in formato dbf.



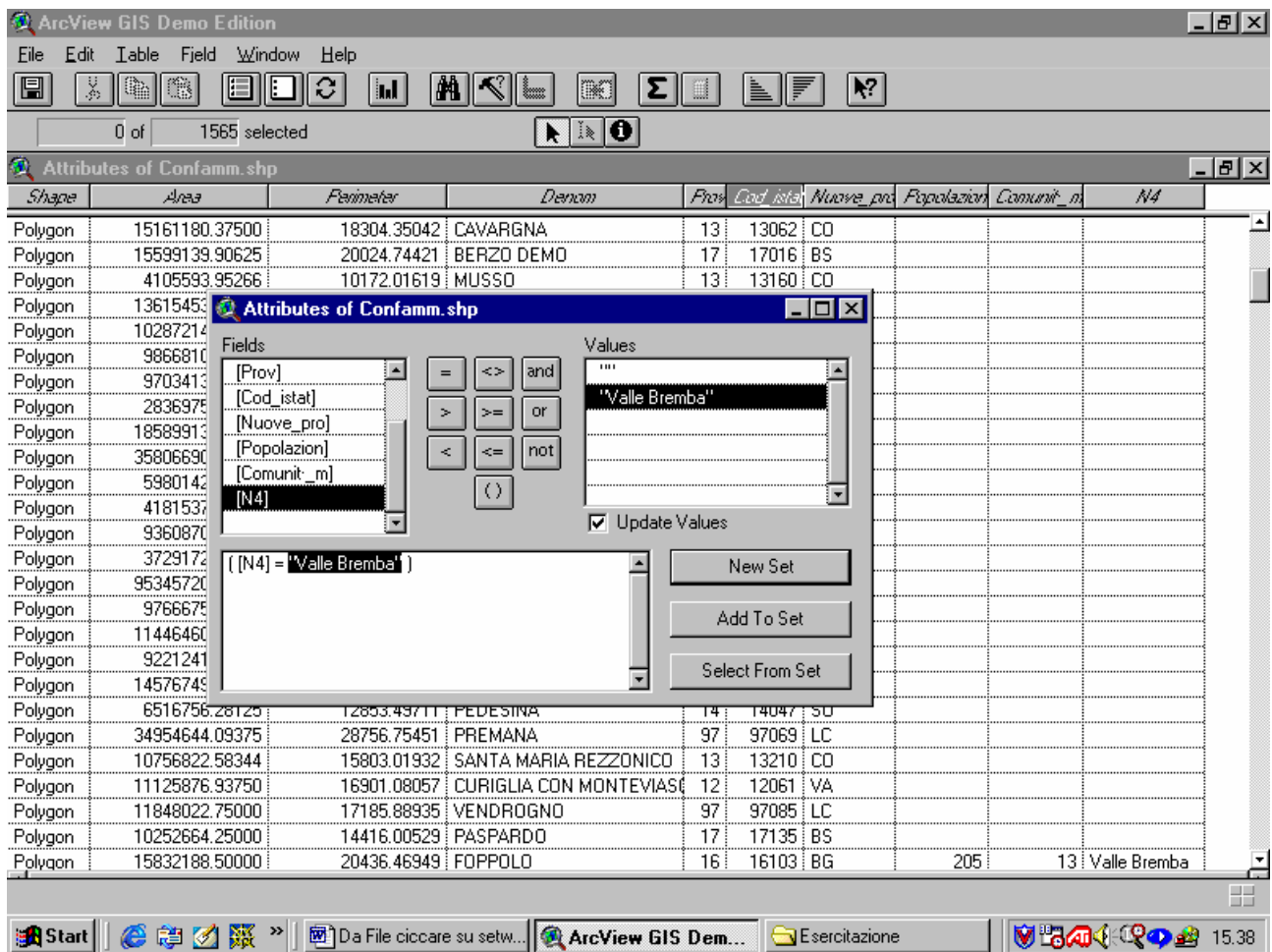
-Rendere attiva la Untitled cliccare su Table e fare Add per aprire la tabella con i dati della Valle Brembana (Tabella Valle.dbf)



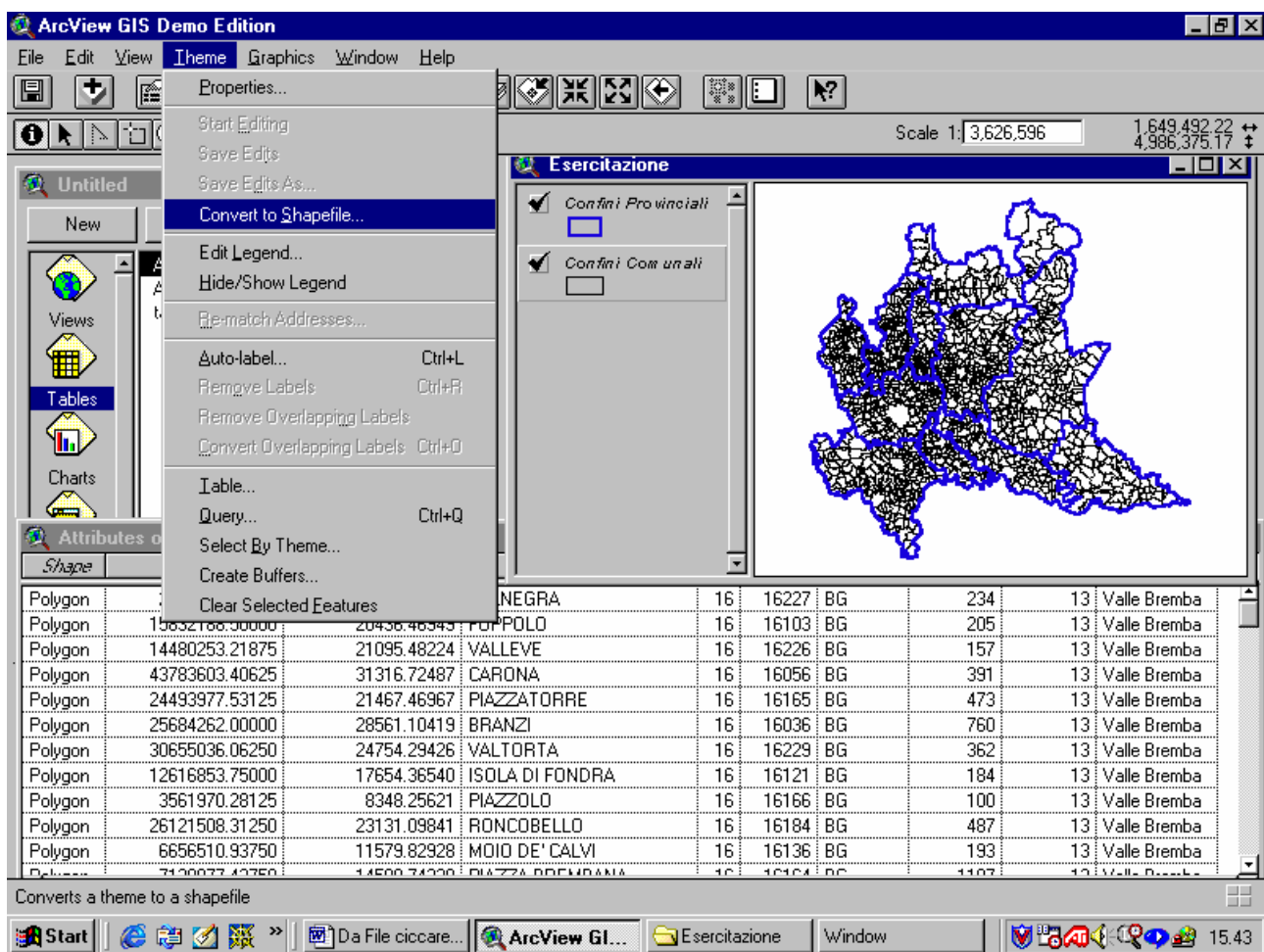
-Fare un Joint dalla tabella Vallebremb.dbf alla tabella Confini Comunali.dbf.



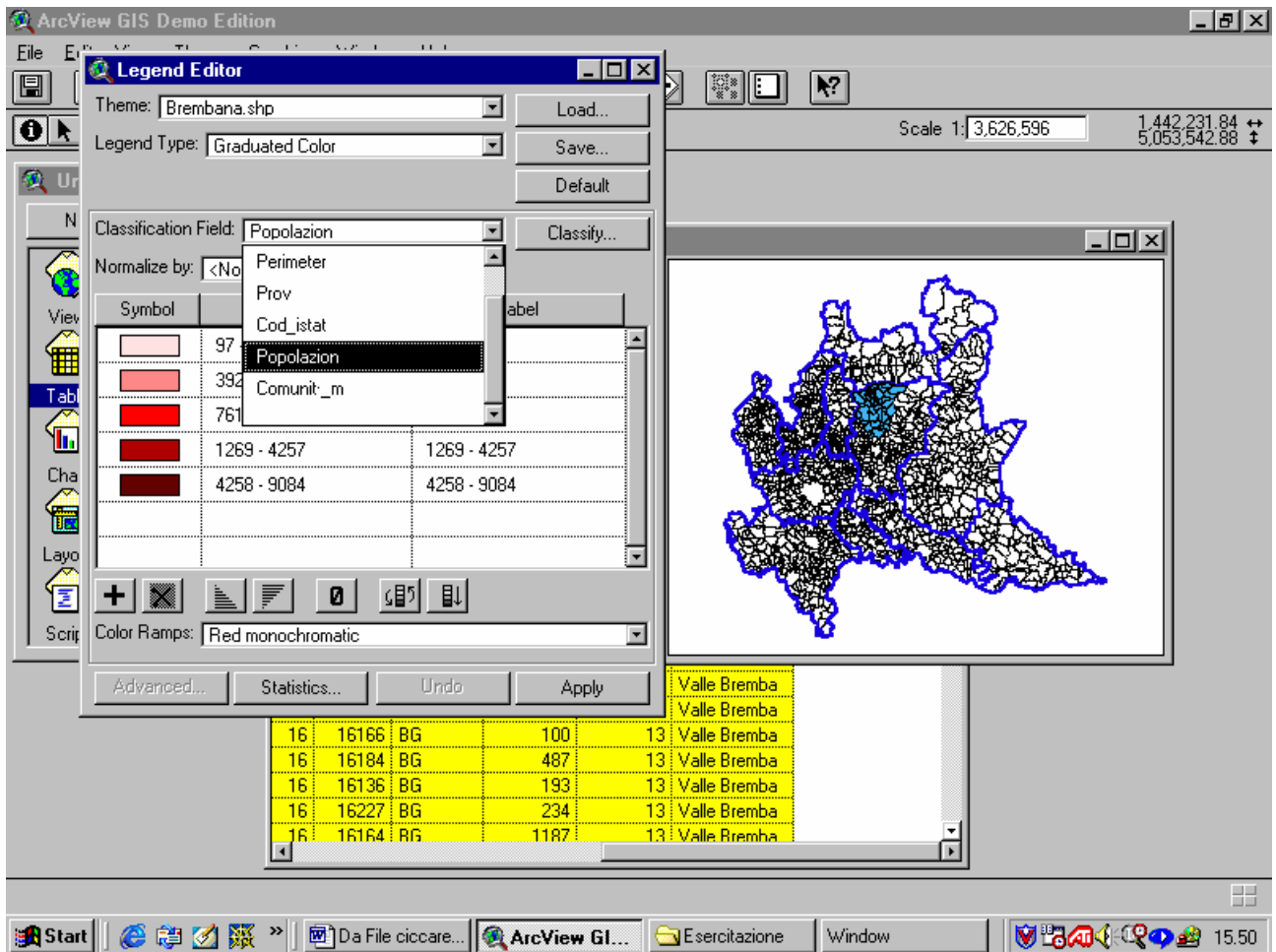
-Fare una Query selezionando “N4=Valle Brembana” cliccare New set.

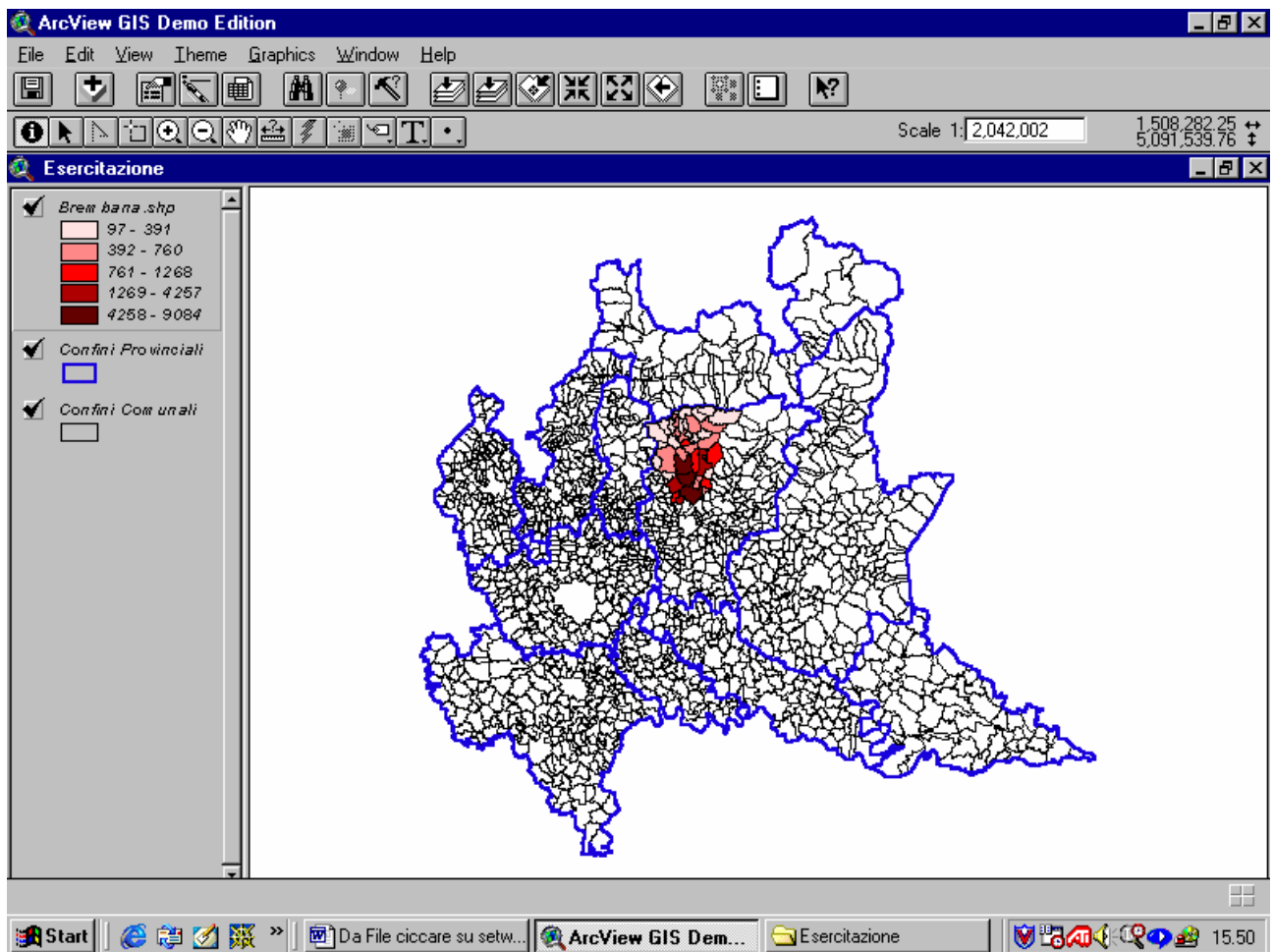


-Fare Un Convert To shape file prima rendendo attiva la View (Esercitazione)

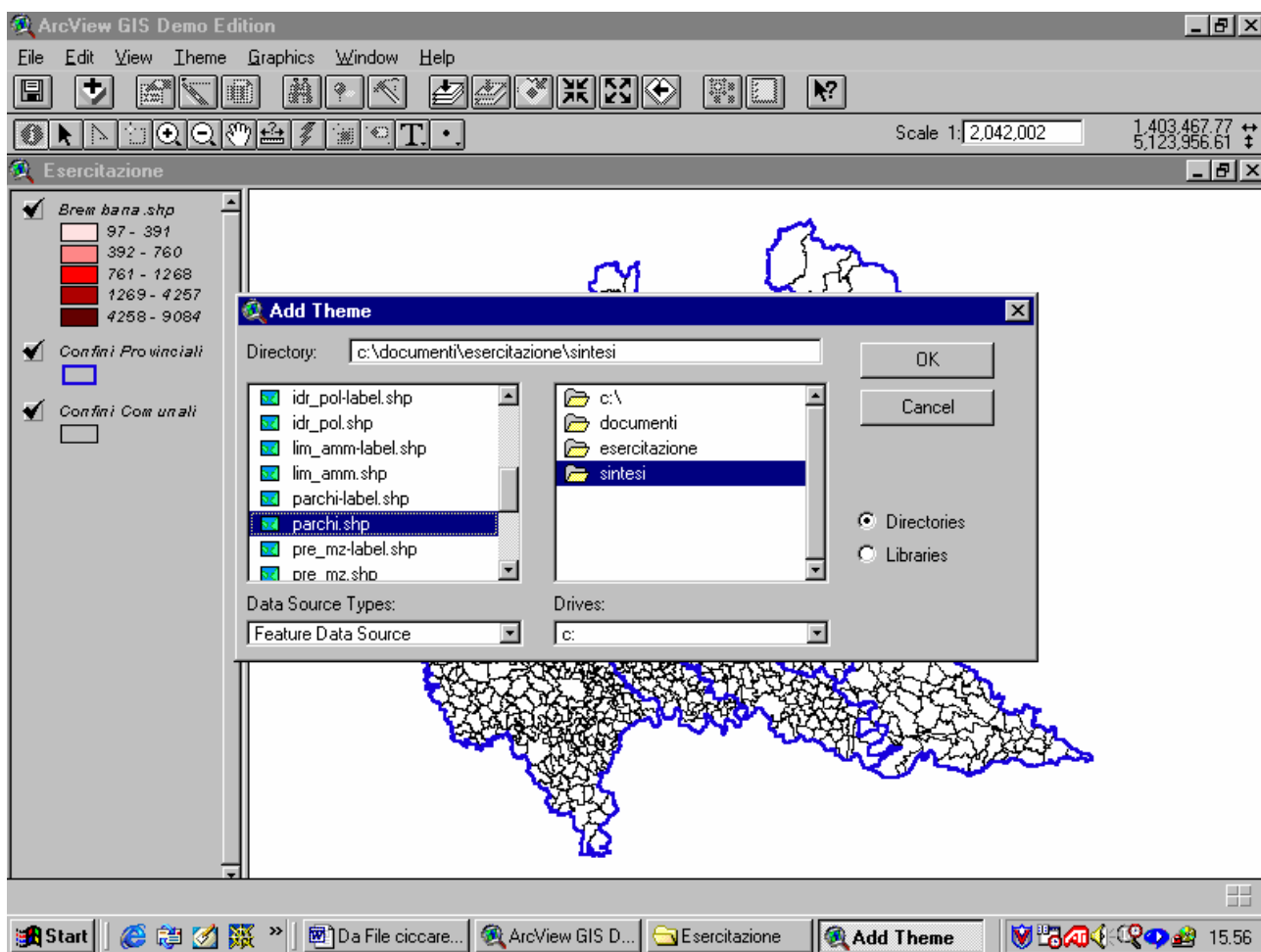


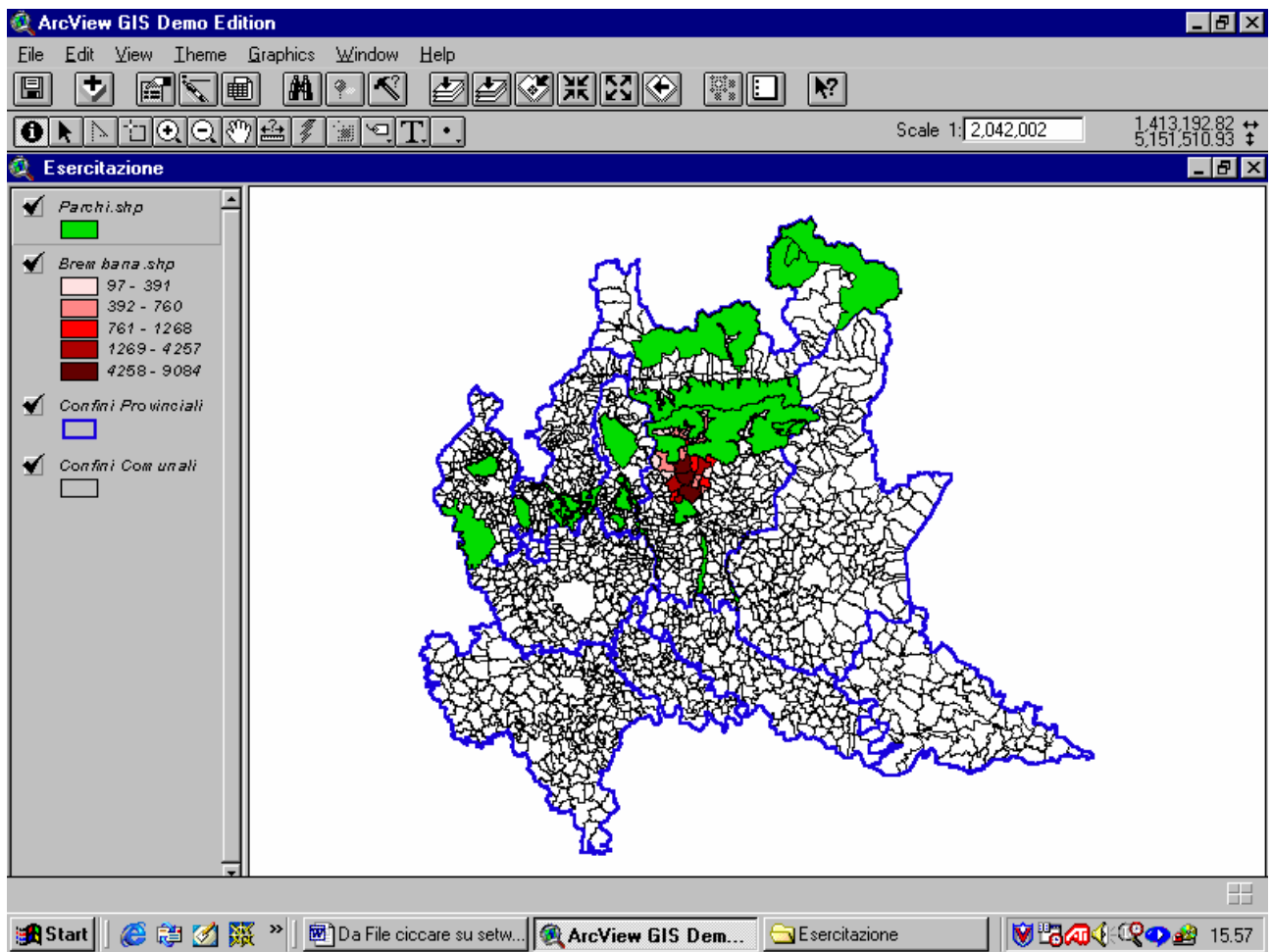
-Ricavare la densità di popolazione dal legend editor selezionando sul legend type graduated color e su Classification field Sum_popolazione fare Apply.



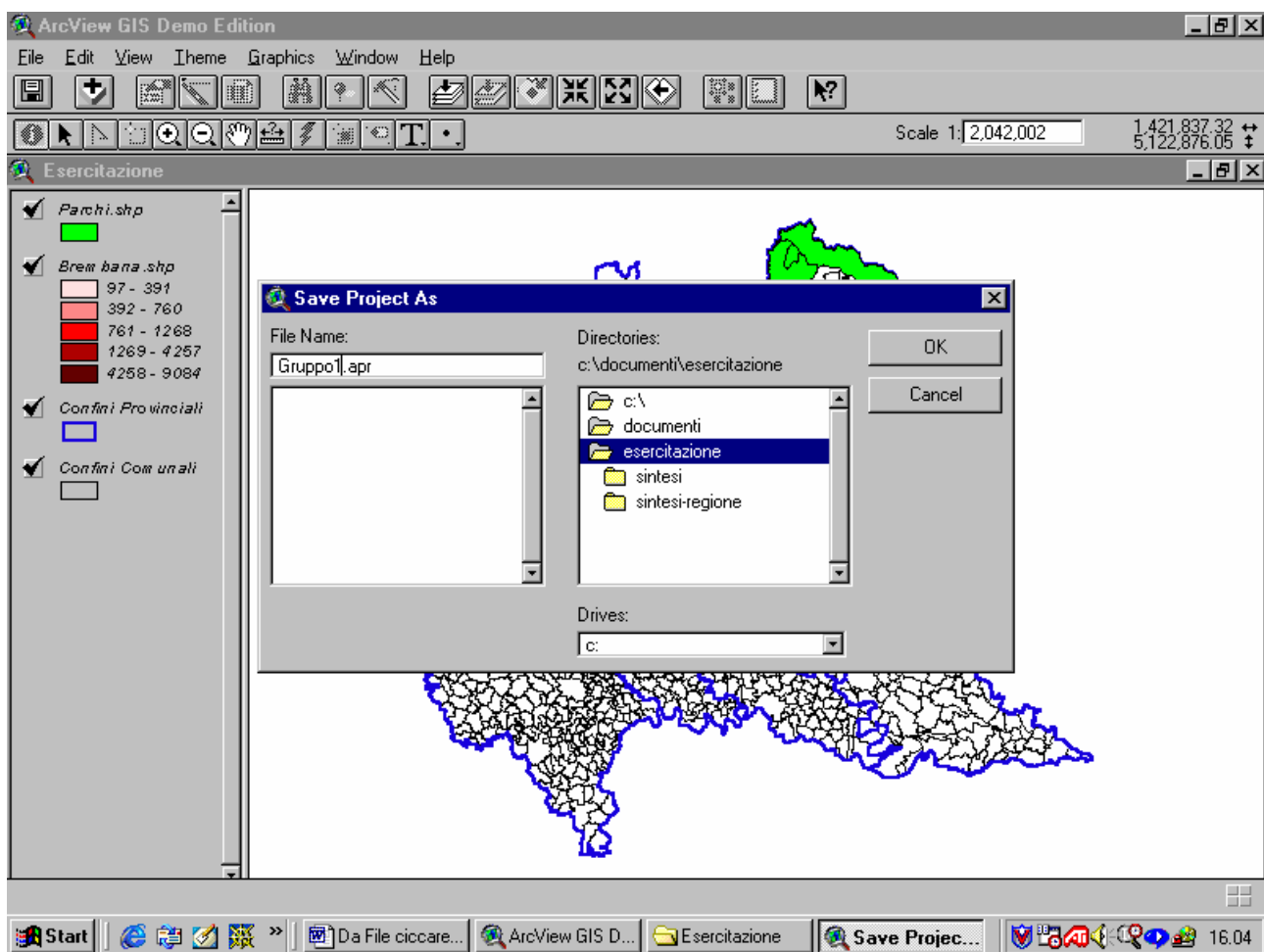


Su Add Theme aggiungere il tema dei parchi della regione Lombardia.





Salvare:



Salvare le legende:

