

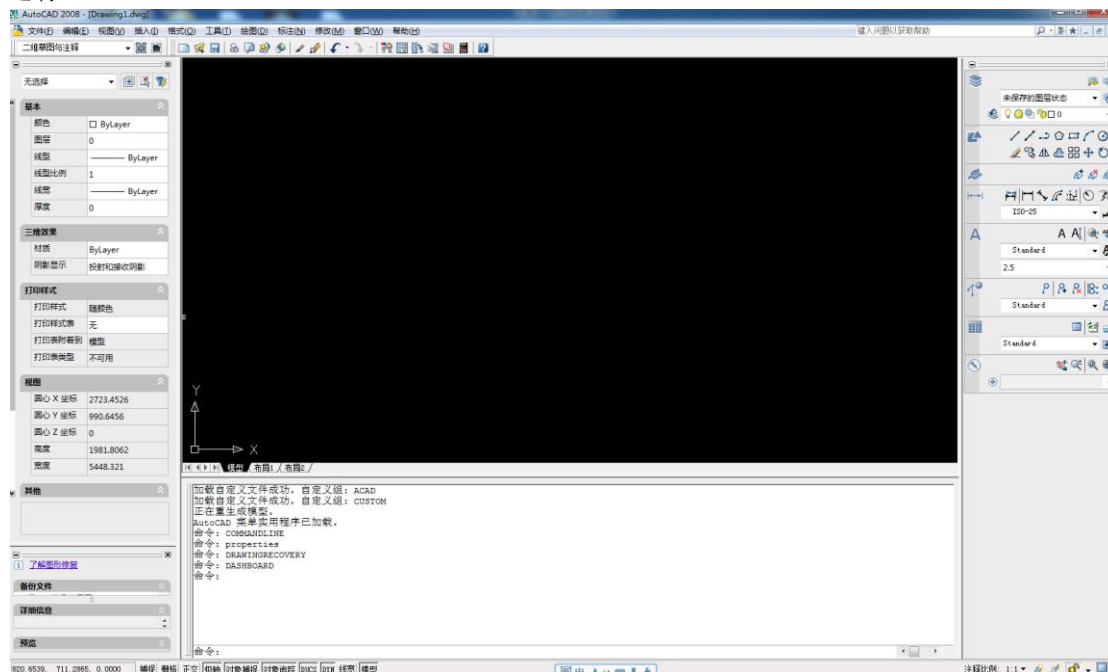
坐标换算系统 for CAD 版本 V1.0

运行环境:

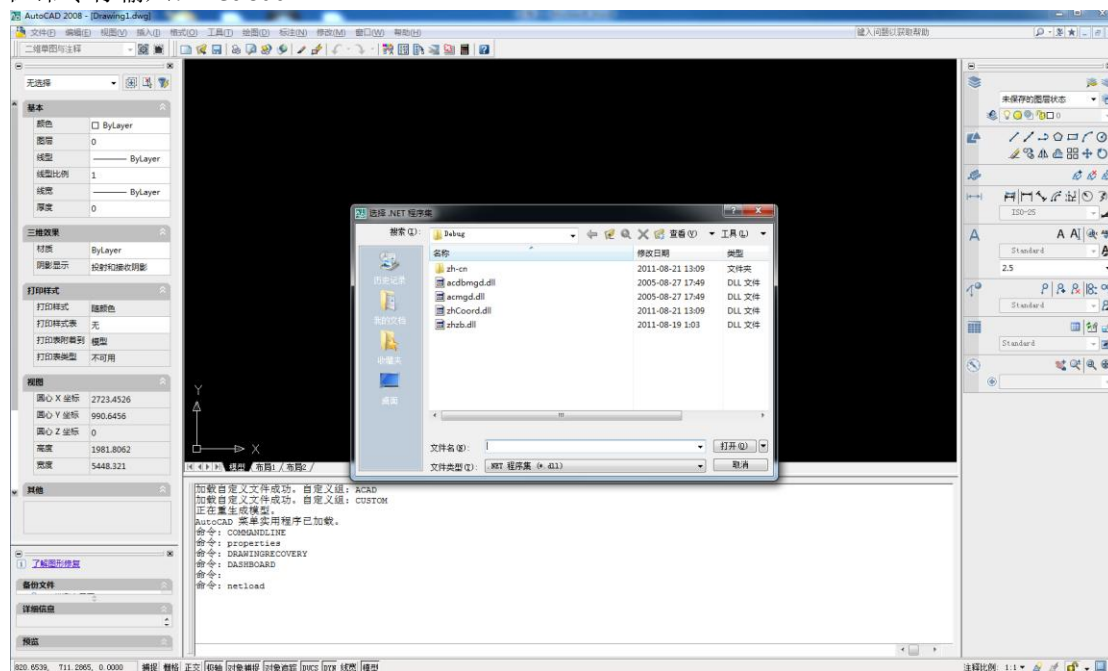
- 1、AutoCad 2004、AutoCad 2006 、AutoCad2008。并可搭载 CASS 等一些基于 CAD 的软件。
- 2、Windows XP 、Windows 7。
- 3、.net framework 2.0

使用方法:

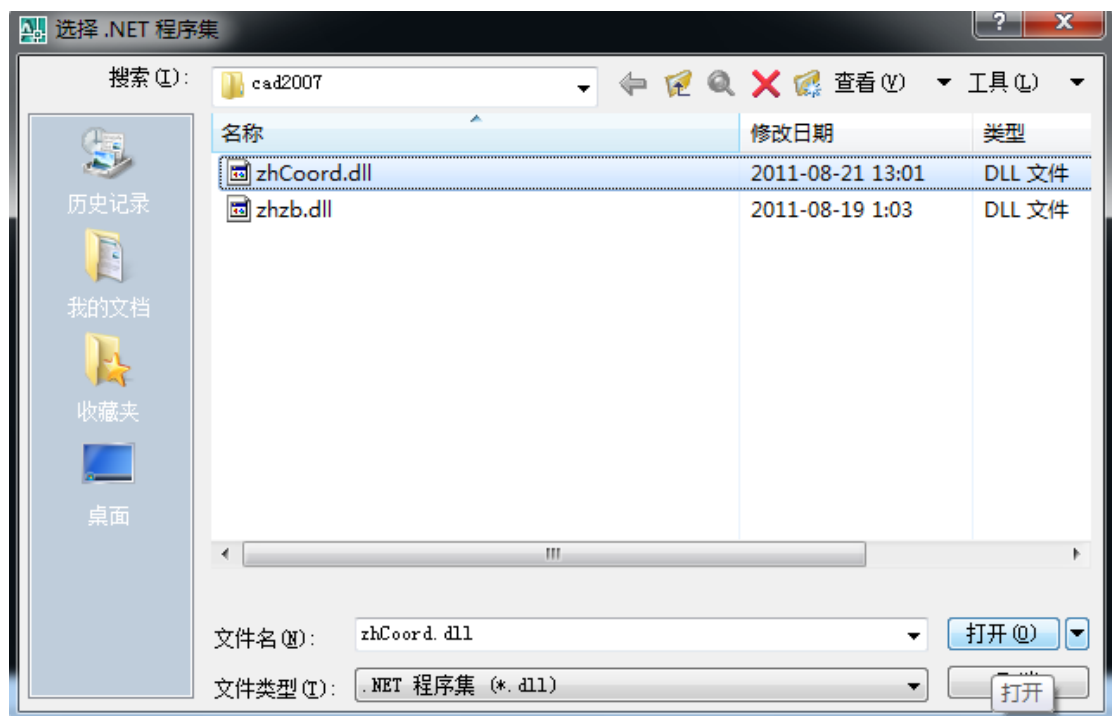
1、运行 cad:



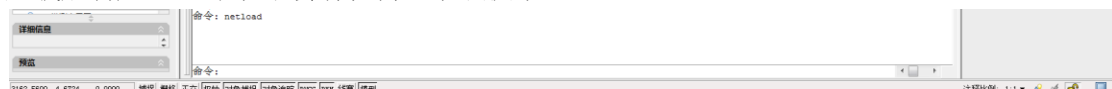
2、在命令行输入: netload



3、选择相应版本的 dll 文件(zhcoord.dll):



4、加载成功后 CAD 系统不会有任何显示或提示。



这已经安装成功了。只需要调用程序就可以了。

两种调用方面介绍:

1、调出界面命令是:zdbj

在界面里可以导入以前所做的报件坐标点文件。在 CAD 绘制成图形。

2、选择线导出坐标的命令是:zda

常见问题:

- 1、 netload dll 后出现大量英文字母，这是英文没有安装.net framework 2.0
- 2、 在 Windows 7 运行时会报一些文件被拒绝没权限访问。需要给 autocad 目录加 everyone 用户可写的权限:

软件属于内部测试阶段：有问题或有好的建议可以直接与 QQ:20641 联系。或发邮件至：
20641@qq.com