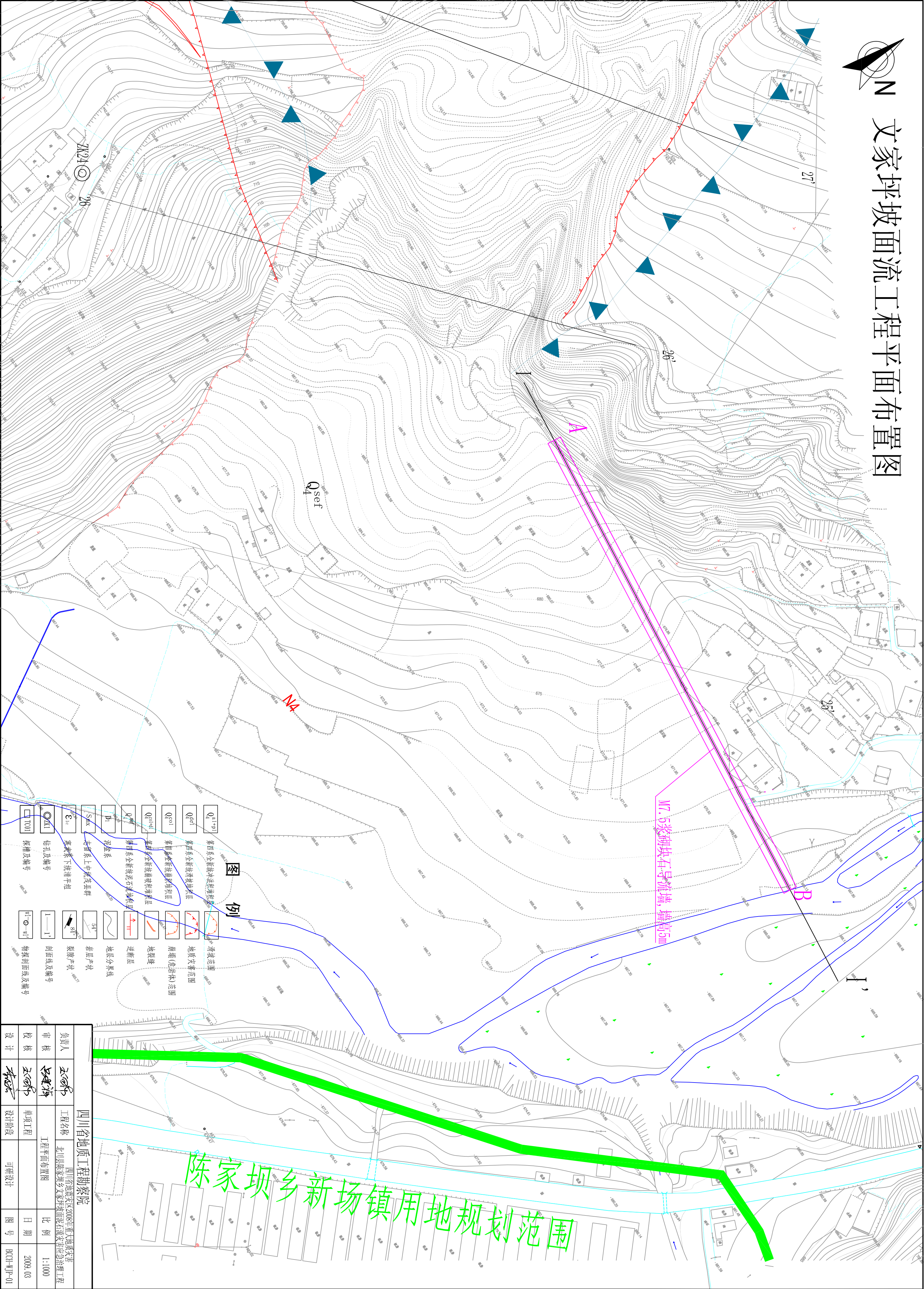
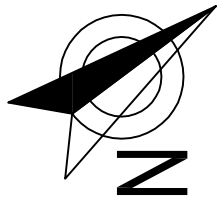


文家坪坡面流工程平面布置图



图例

- |  |               |  |           |
|--|---------------|--|-----------|
|  | 第四系全新统冲洪积亚粘土层 |  | 冲洪积范围     |
|  | 第四系全新统冲洪积亚粘土层 |  | 地质文害范围    |
|  | 第四系全新统冲洪积亚粘土层 |  | 崩塌(危岩体)范围 |
|  | 第四系全新统冲洪积亚粘土层 |  | 地裂缝       |
|  | 第四系全新统冲洪积亚粘土层 |  | 逆断层       |
|  | 第四系全新统冲洪积亚粘土层 |  | 地层分界线     |
|  | 第四系全新统冲洪积亚粘土层 |  | 岩层产状      |
|  | 第四系全新统冲洪积亚粘土层 |  | 剖面线及编号    |
|  | 第四系全新统冲洪积亚粘土层 |  | 勘探剖面线及编号  |

四川省地质工程勘察院

负责人	王成林	工程名称	四川省地震灾区2008年重大地质灾害工程
审核	王成林	工程平面布置图	北川县陈家坝乡文家坪坡面泥石流应急治理工程
设计	王成林	单项目工程	比例 1:1000
设计	王成林	设计阶段	日期 2009.03
		可研设计	图号 BCCH-WP-01