

吉码（GE-MAX）三维地理与工程信息系统（简介）

吉码三维地理与工程信息系统是一款基于 3DSMAX 和谷歌地球插件（Google Earth，简称：GE）开发，并运行在 3DSMAX 软件中的插件。通过该插件将谷歌地球与 3DSMAX 软件合成一起，共享模型和数据，形成功能强大的三维地理与工程信息系统。

众所周知，谷歌地球是一款著名的全球地理信息软件，网络共享海量的地球地理信息，其操作方便、三维展现功能强大。但其三维建模功能几乎没有，需用其它软件进行三维建模，造成模型导入、模型定位、模型贴图导入等一系列问题。另一方面，3DSMAX 是一款著名三维建模软件，将 3DSMAX 与谷歌地球软件有机结合一起，充分利用各自的优势，从而形成强大的三维数字化地球（地理、工程、城市、校园、厂矿）信息系统。

本插件旨在实现 **3DSMAX** 与谷歌地球的整合，三维模型和数据的共享，扩展其功能和应用。让用户充分利用当今网络上信息资源，以非常低的成本，实现三维数字校园、工厂、矿山和城市，实现工程与三维地理信息的结合及三维可视化，为学习、工作、教学和研究提供了十分便捷的辅助工具。

用户可以使用吉码插件在谷歌地球上构建自己的家园、校园、厂矿等，通过网络（和吉码插件网络版），让朋友或客户打开谷歌地球时自动从地球画面中聚焦到您做的家园、校园、厂矿的场景中，并可以把需要关注和了解的场景放到左侧的菜单中，让其他人点击菜单即可展现您想表达的场景图像。请按照我们提供的操作实例一步一步操作，构建自己的三维场景。

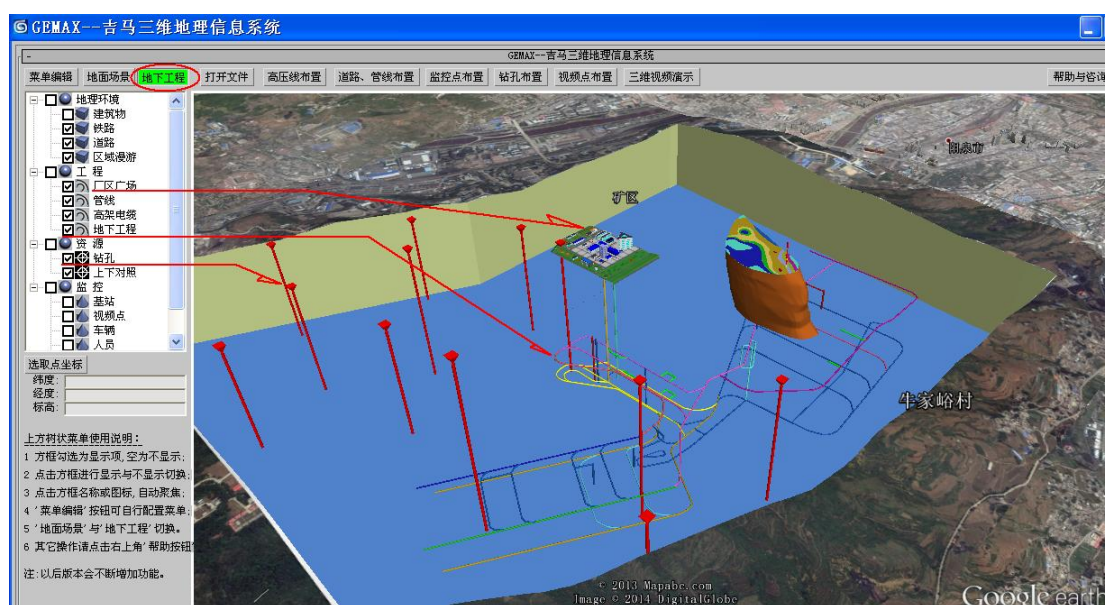


本插件可应用于教学、科研、工程、规划、设计、系统集成、成果汇报、企业形象展示等工作，在测绘、地质、矿山、交通、电力、水利、农业、林业、房地产和旅游等领域应用广泛。

吉码软件尤其适合从事与地理信息相关的专业人士和学生，以及 3DSMAX 的用户，使其能够充分利用谷歌地球地理信息，将自己的成果与三维地理图形结合，提高技能和效果。



地面场景——厂区广场模型由 3dsmax 导入（自动含贴图）



地下工程场景——地下工程、矿体及钻孔的三维模型从 3dsmax 中导入（自动定位）

申明：本插件只是运行在 3dsmax 软件中的插件，用户使用的 3DSMAX 与谷歌地球软件和获取的信息均属于相关产品的提供商。

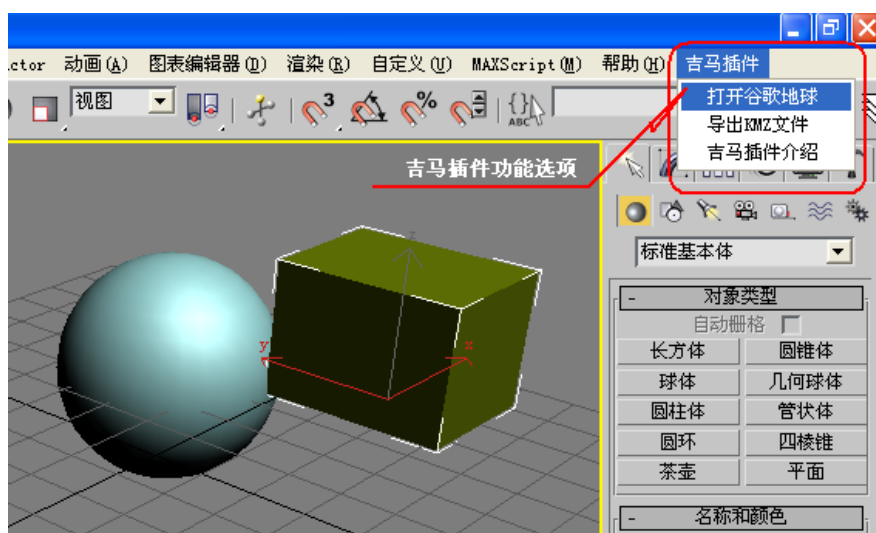
咨询与意见反馈请发送到电子邮箱：gemax3d@163.com

相关资料和试用版下载：www.ge-max.net

吉码工作室

吉码三维地理与工程信息系统--功能（简介）

- (1) 在 3DSMAX 中合成并打开谷歌地球（Google Earth）；
- (2) 从 3DSMAX 中导出三维模型的 KMZ 文件，在谷歌地球中可直接打开；
- (3) 只需一次性地在 3DSMAX 中进行坐标（X,Y,Z）定位和在谷歌地球（Google Earth）中对应坐标（经、纬、标高）的定位，即可将导入、导出的整个图形自动定位，不需任何操作。而且此后的其它模型导入都不需进行定位操作。
- (4) 3DSMAX 模型中的贴图自动包含在导出的 KMZ 文件中，没有丢失。
- (5) 用户可自定义菜单和场景的显示方式。
 - 可自定义菜单项目，新增、修改和删除菜单项目内容。
 - 自行配置打开谷歌地球时需要自动显示的图形（如可见的建筑物、厂房等），对于被遮挡的图形（如管道、监控点等）可配置为当用户需要显示时通过点击菜单目录名称自动显示出来。
 - 可自行配置在点击菜单目录名称时窗体聚焦场景的位置、范围和视角，以便用户快速查询需要关注的场景图形。
 - 可自行配置自动漫游方式，当用户点击漫游名称时，自动实现场景漫游。
- (6) 可显示地下工程、管网等场景，实现地面与地下场景的切换。
- (7) 可充分利用谷歌地球三维地理信息，进行大范围的工程辅助设计：如与地形地貌相关的公路、铁路、管道、高压线布置等。
- (8) 信息集成：可在谷歌地球配置各种监控点、定位点、视频点，三维视频功能可实现用鼠标点击到哪里，镜头就对准哪里，实现三维虚拟场景与真实场景实时图像结合，提高安防系统的响应能力。
- (9) 离线使用：谷歌地球的信息可下载到用户端中，在断网后的有限时间内（一般在 2 个小时内），可以离线使用。如果需要较长时间的离线使用，请联系。注：对于有不易公开的数据或图形，建议在离线状态下运行。
- (10) 用于成果综合展现平台。



吉码插件将谷歌地球合成到 3dsmax 中，点击“打开谷歌地球”选项即可

咨询与意见反馈请发送到电子邮箱：gemax3d@163.com

相关资料和试用版下载：www.ge-max.net

吉码工作室