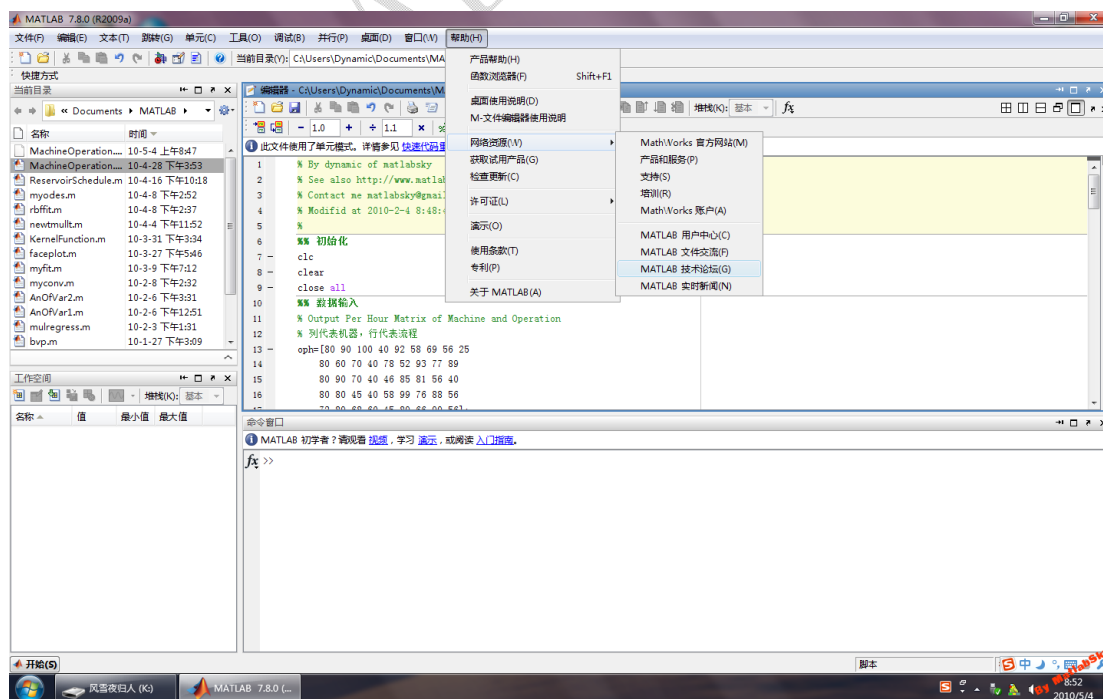


..... 欢迎使用 **MATLAB 技术论坛制作的 MATLAB 中文汉化包** .....



## 【发行说明】

中文名称: [MATLAB 中文汉化包 \(CLPM\)](#)

英文名称: Chinese Localization Package of MATLAB (CLPM)

版本编号: CLPM V7.8.1

使用平台: Windows XP/7

开发团队: [MATLAB 技术论坛](#) – [汉化小组](#)

技术讨论: <http://www.matlabsky.com/forum-64-1.html>

专题网页: <http://www.matlabsky.com/soft>

下载地址: MATLAB R2009a (2009.05.01): <http://www.matlabsky.com/thread-6932-1-1.html>  
其它 Matlab 版本(R2006b~R2008b): <http://www.matlabsky.com/thread-497-1-1.html>

特别说明: 软件编号规则为 “CLPM” + “MATLAB 版本” + “汉化包版本”。

## 【功能简介】

此安装程序将在您的电脑上安装 MATLAB 2009a(7.8)汉化补丁。

您正在使用的这个版本, 我们已经完成汉化的 MATLAB 部分有:

**MATLAB 部分:** 主界面、GUIDE、Profiler 等全部

**Toolbox 部分:** Compiler、CurveFit 、Optim 等大部分

**Simulink 部分:** 其中一部分

我们会陆续添加、更新、修正相关资源, 您可以到 <http://www.matlabsky.com/forum-64-1.html> 查看并下载本的最新版本汉化包。

## 【使用协议】

本 MATLAB 中文汉化包，您可以免费使用和自由传播。制作这一汉化补丁的初衷，是想对 MATLAB 初学者（尤其英文不是很好）顺利入门有所帮助。

此汉化补丁论坛 MATLAB 技术人员制作，我们在软件汉化方面处于业余水平，另外 MATLAB 的博大精深也不是我们几个小菜能够领悟的。因此错误和不当之处在所难免。

[MATLAB 技术论坛](#)对因使用不当造成的影响和损失不承担任何责任。

**未经作者授权，此汉化补丁不得用于任何商业用途。**

## 【安装说明】

- 1、到 <http://www.matlabsky.com/forum-64-1.html> 下载在相应版本 MATLAB 中文汉化包。
- 2、在任意目录运行 MATLAB 汉化安装程序。
- 3、自动检测 MATLAB 是否关闭，否，请在程序提示时手动关闭，否则没法安装。
- 4、自动检测安装程序所必须的应用程序，错误，则直接退出。
- 5、自动检测 MATLAB 版本和安装路径
  - 5.1、正确，询问是否备份（建议备份）
  - 5.2、错误，提示手动输入安装目录，取消，则直接退出
- 6、备份文件（如果选择），并安装汉化文件
- 7、安装成功，退出程序

### 注意事项：

- 1、每个补丁只适用于特定的 MATLAB 版本，**不可混用**。
- 2、本汉化包测试平台为 **Windows XP/7**，其它系统可能会有问题。
- 3、非中国大陆地区用户，请确保您的计算机的**语言和区域**设置分别为“中文”和“中国”。

## 【卸载说明】

- 1、运行 MATLAB 安装根目录下“汉化说明”文件夹中的 CLPM\_Uninstall.exe 程序。
- 2、自动检测 MATLAB 是否关闭，否，请在程序提示时手动关闭，否则没法卸载。
- 3、自动检测安装程序所必须的应用程序，错误，则直接退出。
- 4、自动检测软件版本和安装路径，错误，提示手动输入安装目录，取消，则直接退出。
- 5、正确，则检查备份目录是否存在。
  - 5.1 不存在，则尝试删除所有汉化文件。
  - 5.2 存在，直接用备份文件覆盖源文件，并询问是否删除备份文件。
- 6、卸载成功，退出程序。

## 【常见问题】

- 1、Q: MATLAB 汉化包可以通用吗？论坛上没有提供我的 MATLAB 版本的汉化包，我可以使用其它版本的吗？

A: 很不幸的告诉您，不行！由于 MATLAB 每个版本都有改进，其中的有些资源也做了相应变化，所以每个补丁只适用于特定的 MATLAB 版本，不可混用。
- 2、Q: MATLAB 技术论坛提供的汉化包支持那些操作系统？

A: 目前我们提供的汉化包，都只是在 Windows XP/7 进行测试，至于其它平台我们没法保证其可用性和稳定性。
- 3、Q: 如何卸载汉化补丁？重装 MATLAB 除外！

A: 运行 MATLAB 安装目录下“汉化说明”文件夹中的 CLPM\_Uninstall.exe 卸载程序（可以在任意目录运行卸载程序）。
- 4、Q: MATLAB 汉化包卸载程序可以通用吗？

A: 这个是可以的，卸载程序使用两种方式执行卸载。一是如果存在备份文件，则直接使用备份文件覆盖原文件；二是如果备份不存在，则尝试从所有的压缩包中删除对应汉化资源。其中第二种方式是通用。
- 5、Q: 安装或卸载过程中杀毒软件报毒是怎么回事？

A: 由于程序需要访问注册表定位 MATLAB 安装路径,如果您是 MATLAB 技术论坛 <http://www.matlabsky.com/forum-64-1.html> 下载的话,请放心使用。

6、Q: 汉化不成功,汉化时提示“zip 不是内部命令也不是应用程序”?

A: 汉化程序需要调用 zip.exe, 如果它所在的目录不在系统的 path 中,就会出现这种情况。解决办法: (1) 将%matlabroot%\bin\win32 添加到系统环境变量中 path 中; (2) %matlabroot%\bin\win32 中的 zip.exe 复制到 C:\WINDOWS\system32。这里 %matlabroot%表示您的 MATLAB 安装目录。

7、Q: 汉化过程中提示,“没有找到 \*.jar 文件”?

A: 由于安装程序需要将汉化文件添加到原来的压缩包,此时需要找到对应的压缩包,当它不存在时,安装程序会提示错误。造成这个的原因一般是您没有安装对应工具箱或者 MATLAB 版本不正确。对于这样的错误,安装程序会自动跳过,继续汉化其它资源。在安装结束之后如果您的 MATLAB 能够正常使用,那就可以不理睬它,否则请使用卸载程序卸载 MATLAB 汉化包。

8、Q: 安装汉化包的时候提示备份目录,这个必须吗?是不是卸载的时候需要用到这个?

A: 不是必须的,但是建议备份。卸载的时候程序自动提供了两套方案,一是,如果存在备份文件,则直接使用备份文件替换源文件;二是,如果不存在,则尝试删除所有的汉化文件。两者都可以达到卸载汉化包的目的。

9、Q: 汉化程序安装一半,不小心失败了,该怎么办?

A: 此时您的程序可能有一部分已汉化。如果想卸载已汉化的部分,直接运行 CLPM\_Uninstall.exe 程序;如果还想使用汉化包,那请重新运行安装程序,程序会自动覆盖已经汉化部分。

10、Q: 卸载程序提示“zip error: Nothing to do! 错误”?

A: 这错误可以完全不理睬。因为卸载程序使用第二种方式,将汉化资源从压缩包中删除,如果对应的压缩包中不存在汉化资源,则会提示该错误。

11、Q: 安装中文汉化包之后菜单字体变小,怎么办?

A: MATLAB 是否汉化与界面字体没有直接联系,请通过 文件→首选参数→字体 重新设置字体;或者修改您的系统主题,右击桌面→属性→外观→高级,进行相关配置。一般来说宋体 9 号或者 Times 8 号是比较美观的。

12、Q: 备份文件 jar\_bak..为什么不能在资源管理器中打开、查看或删除?

A: 这是为了保护备份文件而作的设置,在卸载汉化包的时候会提示是否删除备份文件。如果只想删除备份文件,那请将 MATLAB 安装目录下“汉化说明”文件夹中的 RM\_Bak.exe 程序拷贝到 %MATLABROOT%\java\ 目录,然后运行就 OK 了。

13、Q: 为什么像 figure 这样常用的界面却没有汉化?

A: 由于这个界面的资源不同于常规界面和工具箱,我们稍后会尝试提取这些资源进行汉化,敬请关注 MATLAB 技术论坛的最新动态。

14、Q: 如何反馈安装和使用中问题和建议呢?

A: 您可以到论坛【汉化翻译】版块 <http://www.matlabsky.com/forum-64-1.html> 尽情畅言或者发邮件到 [matlabsky@gmail.com](mailto:matlabsky@gmail.com)。希望各位能积极及时的反馈使用信息和建议,以期汉化补丁不断完善。

15、Q: MATLAB 汉化原理是什么, 以及如何实现的?

A: 请到 <http://www.matlabsky.com/forum-64-1.html> 查看, 里面有详细说明文档和视频, 包括原理、方法、工具和规则等等。

16、Q: 如何加入 MATLAB 技术论坛的汉化团队?

A: 很高兴您对 MATLAB 汉化感兴趣, 我们热忱的欢迎您加入。MATLAB 汉化是一项很艰巨的任务, 所以您最好具有一定的专业背景、良好的英语能力、熟悉 MATLAB 环境或者擅长某个工具箱。具体参见 <http://www.matlabsky.com/forum-64-1.html>。

## 【有待完善】

由于 MATLAB 的博大精深, 不是我们几个小菜就能够了解和明白的, 正所谓圣意不可妄加揣测。因此我们的工作中一定会有不当或错误之处, 比如有些专业工具箱, 由于没有相关专业基础, 有些肯定不太准确。如果您是大家, 请不吝赐教, 如果您是小菜, 请说出您的想法。。。

目前我们还需要做的工作有:

- 1、 发布 MATLAB 多个版本的汉化包
- 2、 继续汉化未完成的工具箱
- 3、 **修正**翻译不准确或错误的词条
- 4、 提取 MATLAB 中的**非常规资源**进行汉化, 比如 figure 窗体、时间序列
- 5、 升级 MATLAB 中文汉化包

如果您对 MATLAB 汉化工作感兴趣, 且有相关专业背景、英语基础、熟悉 MATLAB 或则会擅长某个工具箱, [欢迎您加入我们](#)。

---

## 【特别致谢】

衷心感谢 MATLAB 汉化工作创始人 **Junziyang** 在汉化工作中悉心支持和帮助。在汉化工程中我们借鉴 **Junziyang** 很多宝贵经验和劳动成果。在此特别感谢 **Junziyang** 在 MATLAB 汉化工作所作的贡献。

感谢我教研室的两位兄弟 **Maxwell**、**Pirate** 和我一起并肩作战了一个多月，重新翻译 MATLAB 所有资源，并校验汉化结果。这个是一个很苦很累很枯燥的过程。

## 【联系方式】

技术论坛: <http://www.matlabsky.com>

汉化主页: <http://www.matlabsky.com/soft>

汉化专版: <http://www.matlabsky.com/forum-64-1.html>

服务邮箱: [matlabsky@gmail.com](mailto:matlabsky@gmail.com)

QQ 交流群: 71674718    108075091    108075131  
32927470    83072865    108075162

## 【更新记录】

---

---

CLPM V7.8.1    2010-05-01

---

---

- \*增加 MATLAB 2009a 汉化包
- \*重新汉化所有资源
- \*增加专业工具箱汉化
- \*修改旧版本中错别字
- \*修改旧版本翻译错误项
- \*重写安装程序
- \*修改汉化包版本号



---

---

CLPM V1.0.3 2008-11-12

---

---

- \* 更正少数错误
- \* 优化安装程序

---

---

CLPM V1.0.2 2008-06-10

---

---

- \* 更正少数错误

---

---

CLPM V1.0.1 2008-05-05

---

---

- \* 首次发布