

如何用 Section 作平面等值线图

在我们平时的工作中，常常会遇到需作等高线或等值线图的情况，如根据煤层底板作煤层底板等高线图，根据 GPS 点高程数据作地形等高线图等情况。以前我也为这事烦恼，有了 Section 这件事就变得简单了，下面我就根据自己的实际操作步骤写出来，和大家一起分享。

- 1、平时我们可以将各地质点的 X、Y、Z 作好一个 Excel 表，等要作图时将其另存为文本文件。
- 2、打开 Section—1 辅助工具—绘制等值线---高程数据网格化----找到要作等值线的那个文本文件，打开。此时弹出如下界面：

离散数据网格化...

数据列D

X: 文件中第 1 列数据

Y: 文件中第 2 列数据

Z: 文件中第 3 列数据

数据信息I..

数据复位R

确定

取消

网格参数设置

	起点坐标	终点坐标	网格间距	网格线数
X 方向:	30	274	2.44	101
Y 方向:	4937699.94	4938581.18	2.441108033	362

网格化方法M

距离幂函数反比加权网格化

选择O...

搜索S...


输出网格文件名E

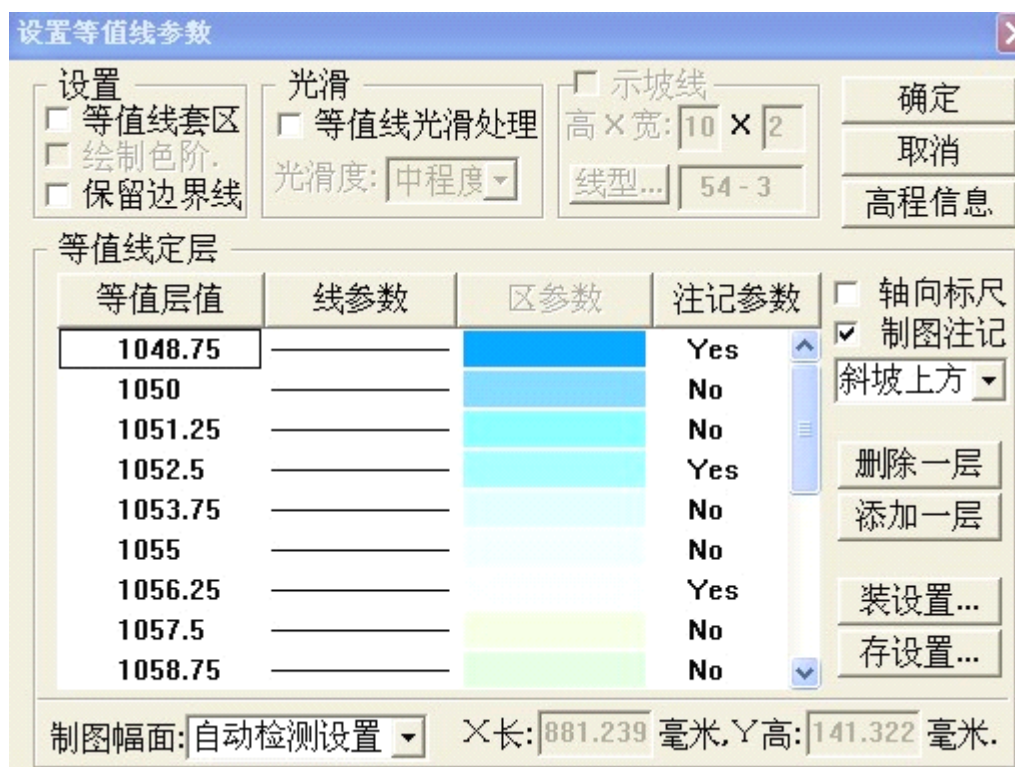
TmpGrid.Grd

文件换名C..

- 3、在数据列中，选择好 X、Y、Z 所对应的列和网格化方法，确定。



- 4、 Section—1 辅助工具—绘制等值线---高程数据网格化—平面等值线图，找到刚才网格化得到的  TmpGrid 文件，打开。



- 5、 设置等值线参数:
- (1)设置是否等值线套区，保留边界;
 - (2)等值线是否光滑处理;
 - (3)图幅范围一般选择原始数据范围;
 - (4)等值层值可以根据需要设置，只要双击就可以设置; 设置线参数;
 - (5)点击注记参数，可以设置标注字体、格式、起始层、频度等;
 - (6)单击区中和颜色可以修改不同等值范围的颜色;

设置等值线参数

☒ 设置
☒ 等值线套区
☒ 绘制色阶
☒ 保留边界线

光滑
☒ 等值线光滑处理
 光滑度: 中程度

☐ 示坡线
 高×宽: 10 × 2
 线型: 54-3

确定
 取消
 高程信息

等值线定层

等值层值	线参数	区参数	注记参数
1048.75			No
1050			Yes
1051.25			No
1052.5			No
1053.75			No
1055			Yes
1056.25			No
1057.5			No
1058.75			No

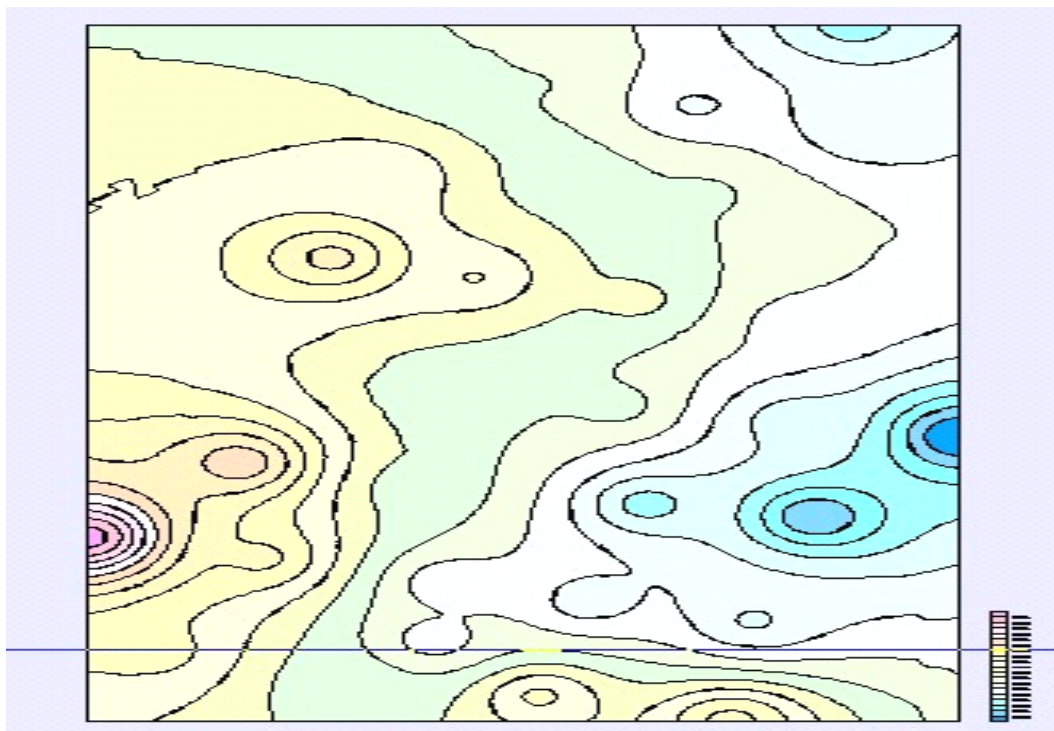
☐ 轴向标尺
☒ 制图注记
 斜坡上方

删除一层
 添加一层
 装设置...
 存设置...

制图幅面: 原始数据范围 X长: 881.239 毫米, Y高: 1413.22 毫米.

(7)全部设置完成后，点击确定。

6、 然后点击 1：1，即可看到等值线了。



7、将这个文件的点、线、文件保存，然后添加到相应的图中，就形成了底板等高线或等值线图了。