

原帖地址

<http://hi.baidu.com/lgx8280998/blog/item/95c0c26e14324acb80cb4a79.html>

ArcGIS 10 简单安装方法

1. 准备:

下载安装程序

ArcGIS_Desktop10_122519.iso

下载注册机

KeyGen.rar

2. 安装

安装 Desktop 及 License Manager

(LM 安装时最好断网)

ArcGIS Desktop

ArcGIS Desktop

Setup

Install Guide

ArcSDE for Microsoft SQL Server Express 2008

Setup

Install Guide

ArcGIS Data Interoperability Extension

Setup

ArcGIS License Manager - REQUIRED UPDATE FOR ARCGIS DESKTOP AND ENGINE USERS

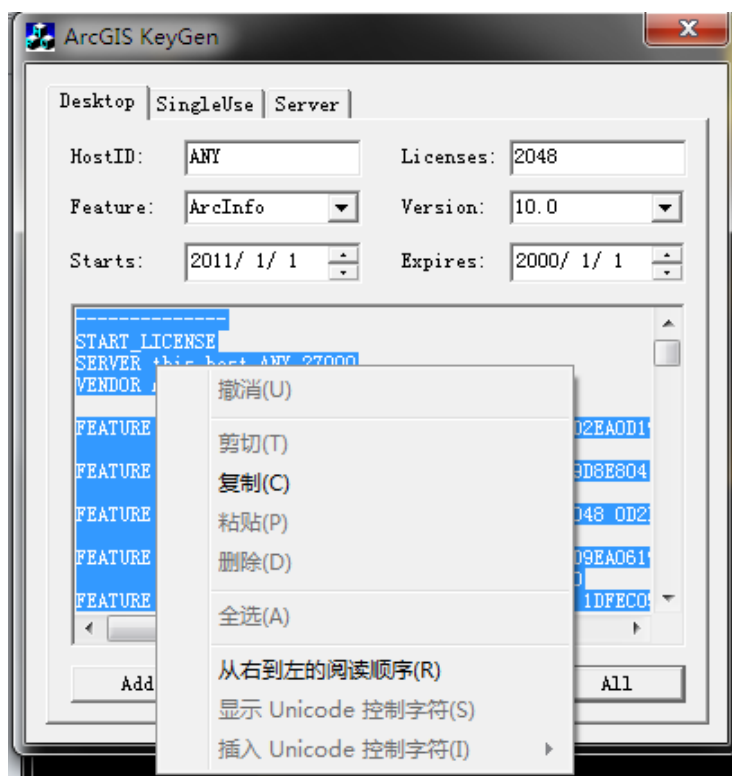
Setup

Reference Guide

3. 生成授权及注册管理

双击 KeyGen.exe

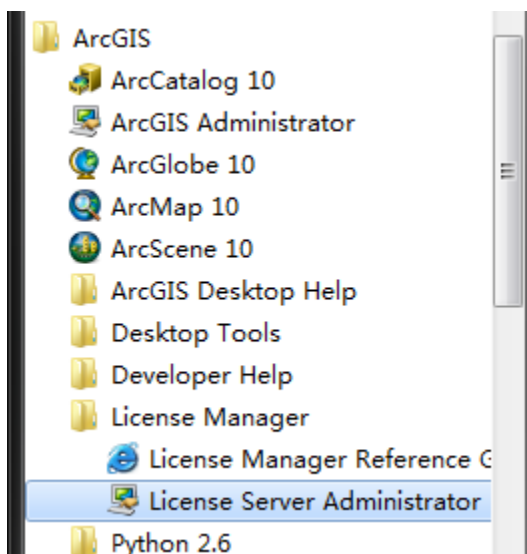
如图设置好，单击“All”



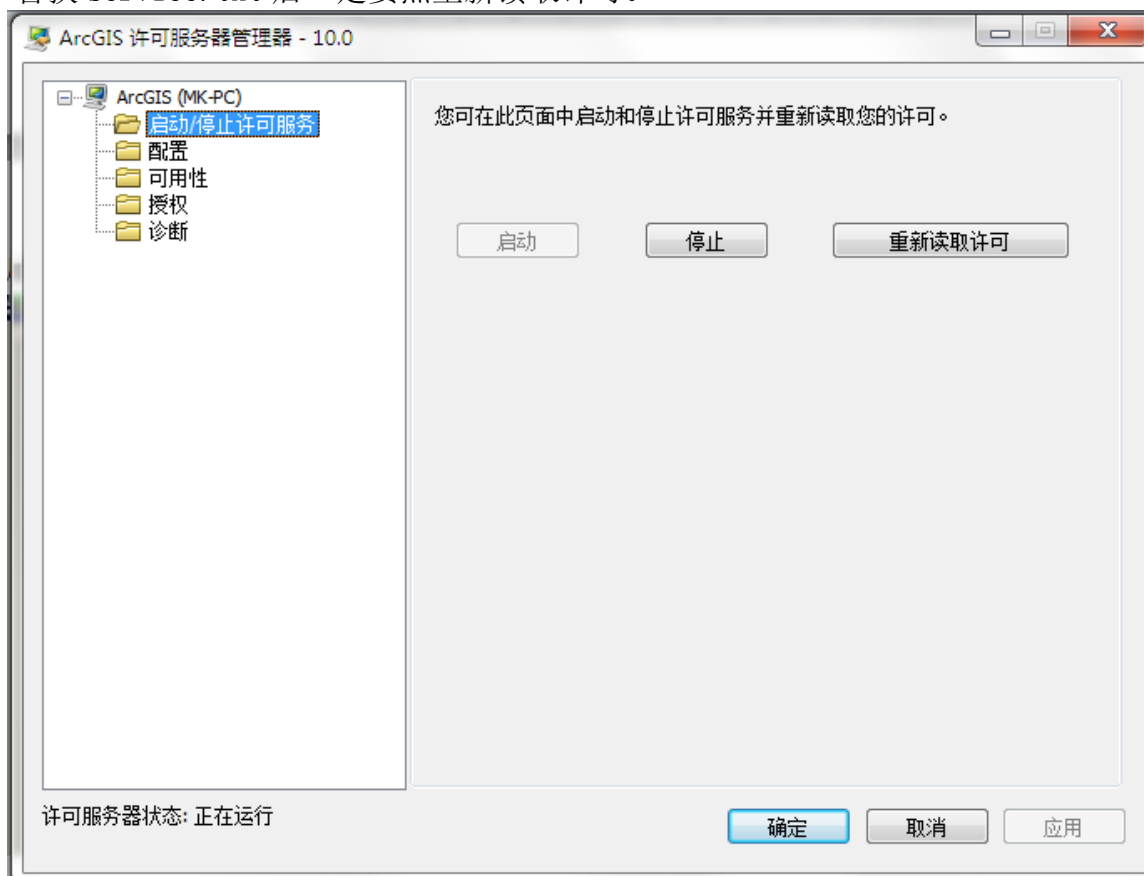
复制上面的内容之后替换掉

C:\Program Files\ArcGIS\License10.0\bin
里的 service.txt 内容, 修改 this_host 为你的计算机名

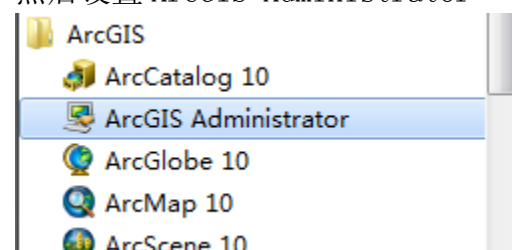
4. 启动服务及修改修改授权



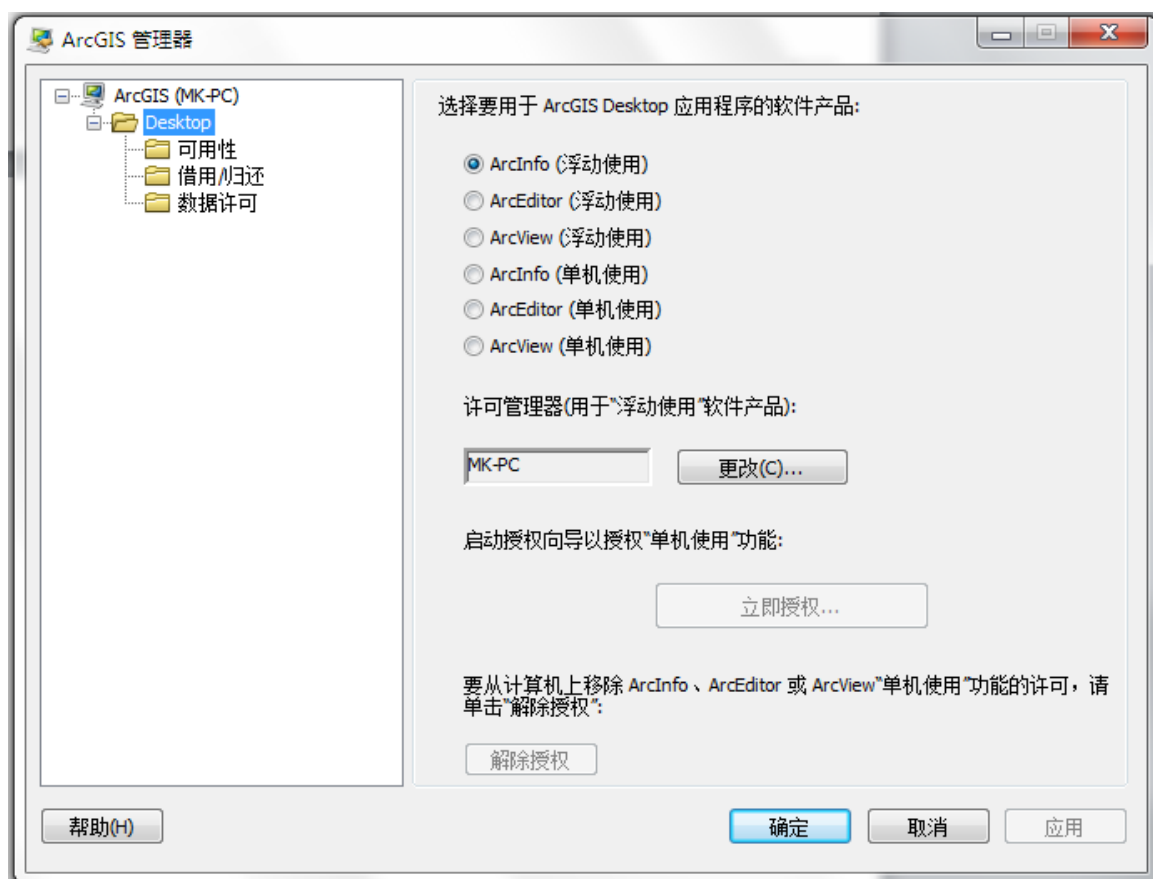
打开 LSA, 保证服务启动 (如不能手动启动, 重启后应该是自动启动的)。
替换 service.txt 后一定要点重新读取许可。



然后设置 ArcGIS Administrator



选择浮动使用, 更改你的电脑名



ArcInfo Desktop (浮动使用)

以下是当前可从指定的许可服务器访问的许可:

功能	过期	许可	可用
ArcInfo Desktop	永久	2048	2048
Network Analyst	永久	2048	2048
3D Analyst	永久	2048	2048
ArcScan	永久	2048	2048
Spatial Analyst	永久	2048	2048
Geostatistical Analyst	永久	2048	2048
Publisher	永久	2048	2048
Tracking Analyst	永久	2048	2048
Maplex	永久	2048	2048
Data Interoperability	永久	2048	2048
Business Analyst	永久	2048	2048
Business Analyst Pre...	永久	2048	2048
Schematics	永久	2048	2048
VBA	永久	2048	2048
Workflow Manager	永久	2048	2048
Production Mapping	永久	2048	2048