

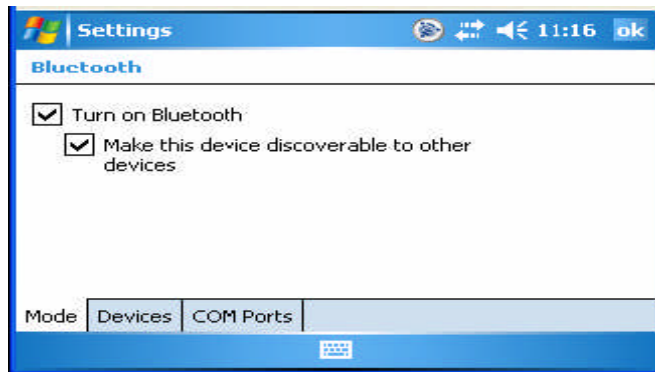
天宝 CORS 连接流程

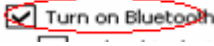


1、配置蓝牙

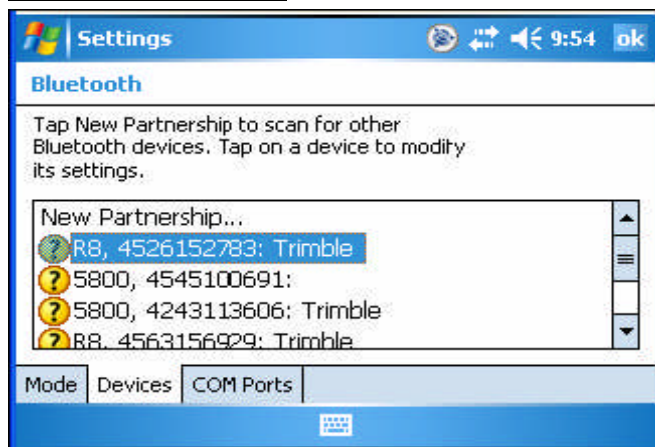
对于第一次连接的设备，都必须先建立匹配关系，才能正常使用蓝牙功能，下面以蓝牙手机的配置为例进行说明：

开始菜单(start)-设置(setting)-连接(connection)-蓝牙(bluetooth)，出现下图

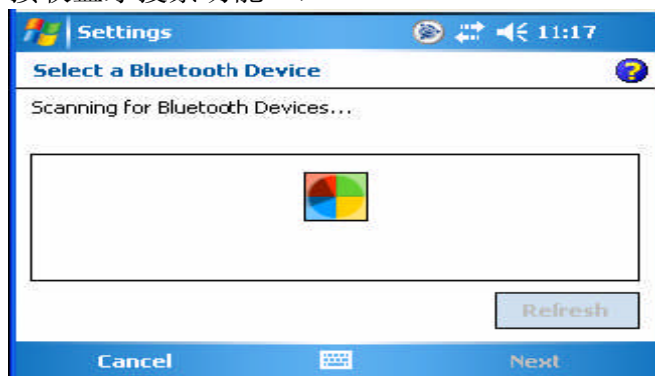


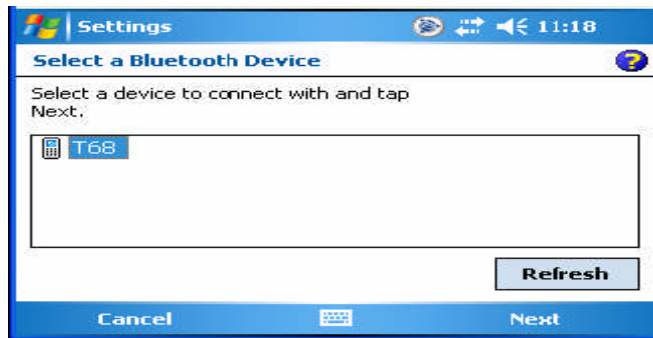
打开蓝牙，即选中 

选择Devices 标签：

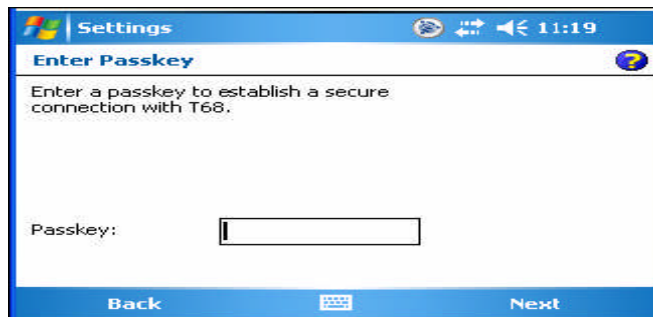


可以看到里面已经搜索到的其它设备，想新建蓝牙匹配设备，点击**New Partnership...**，搜索到以后会出现此列表框里。（搜索过程中必须打开手机的可接收蓝牙搜索功能！）

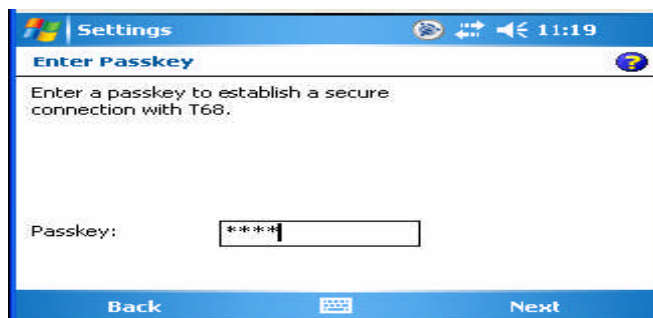




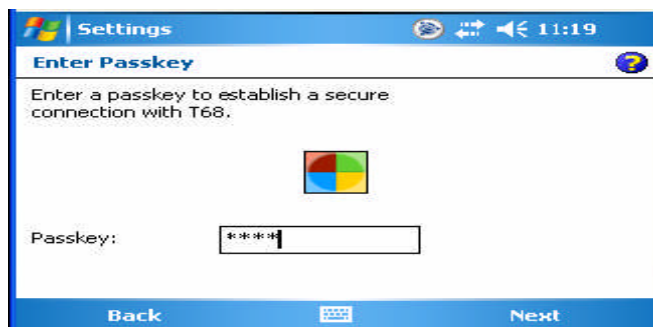
选择搜索到的新设备，例如搜索到的手机为T68，名称显示出来了，点击Next

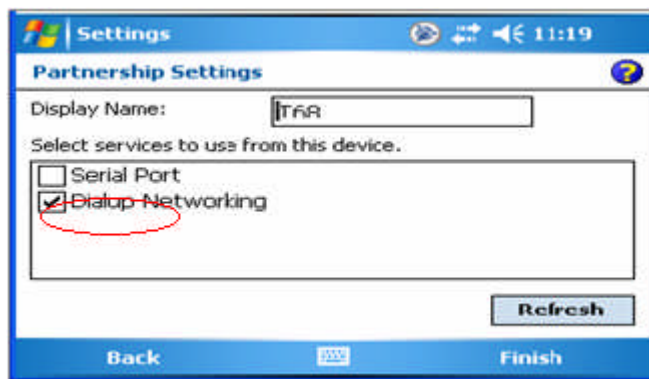


提示输入验证码，以进行匹配，输入例如1234 四个数字，然后点击Next，

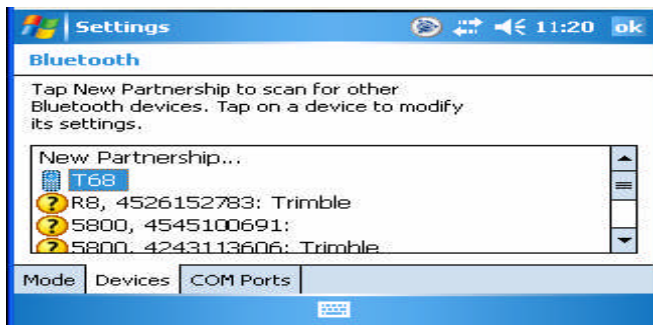


此时手机上会提示输入识别码，也输入1234 四个数字，跟手簿输的一样，Next





手机上会提示把搜索设备，接受或者添加到匹配单等信息，选择添加到匹配单（不同手机提示可能不一样），**注意：网络拨号一定要打开，否则，上不了网络。**



匹配完毕，点击OK，退出匹配界面。

2、连接 CORS

本文以使用蓝牙手机连接CORS为例

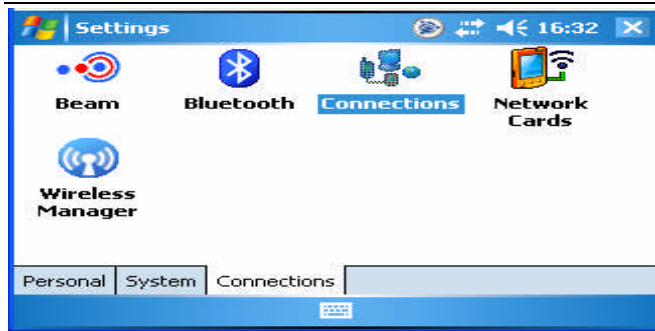
连接蓝牙手机上网方式

2. 1、匹配手机

首先进行手簿和手机的蓝牙匹配，请参考前文的蓝牙设置。手机推荐使用Nokia的，某些品牌的手机无法使用。

2.2、连接设置

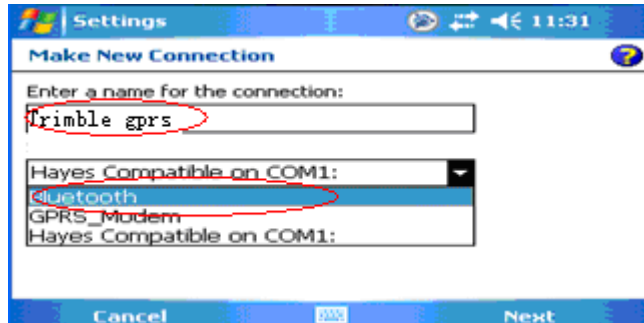
进入start—settings----connections 标签，



点击Connections 图标



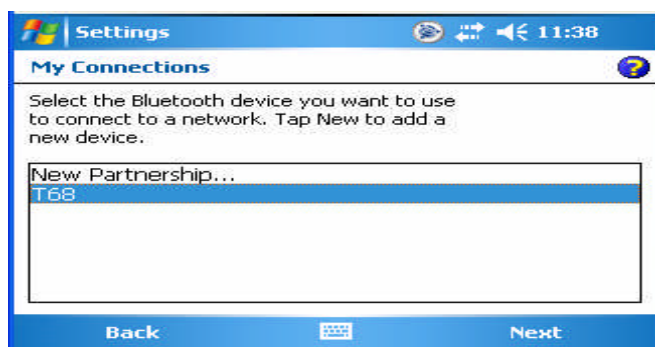
选择My ISP 下的Manage existing connections,如果没有Manage existing connections, 选择Add a new moden connection
弹出新的对话框, 选择Trimble gprs,出现下图



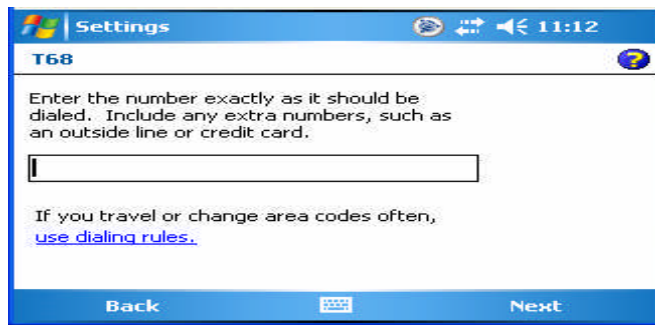
左图所示,连接的名称以及使用什么设备连接网络: 蓝牙

(Bluetooth) 手机、如果使用的是内置的无线网卡,那么选择 GPRS_Moden,

选择Bluetooth, Next

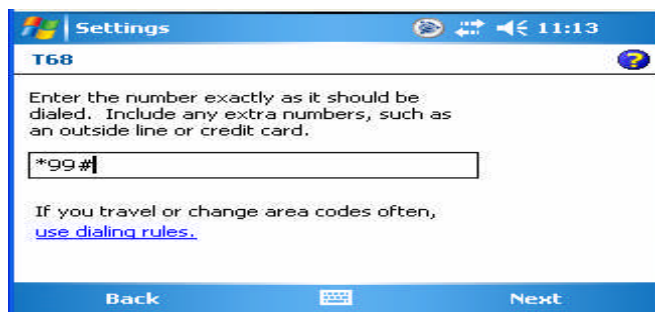


选择已经匹配的蓝牙手机作为上网媒介(如果没有已经匹配的手机,则选择New partnership, 进行匹配, 操作见第二部分蓝牙配置), 点击Next

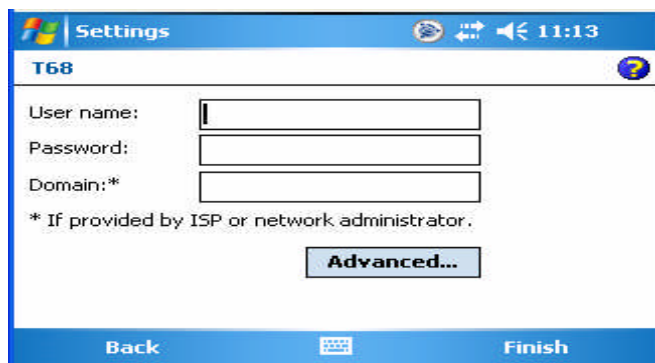


拨号号码只有在新建连接时要输入，编辑已经存在的连接，会自动出现原来输入的

输入拨号码，GPRS 拨号一般为*99#（或*99***1#），CDMA 一般为#777



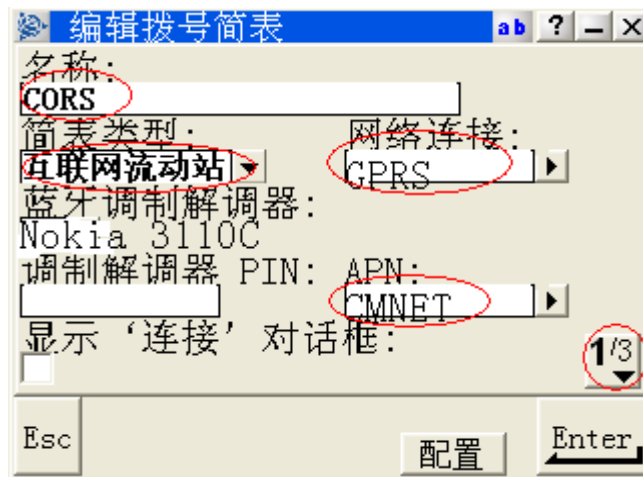
接下来输入网络用户名和密码，GPRS 一般不输任何值，CDMA 一般用户名和密码输入card



点击Finish完成

2.3、Suevey controller 软件设置

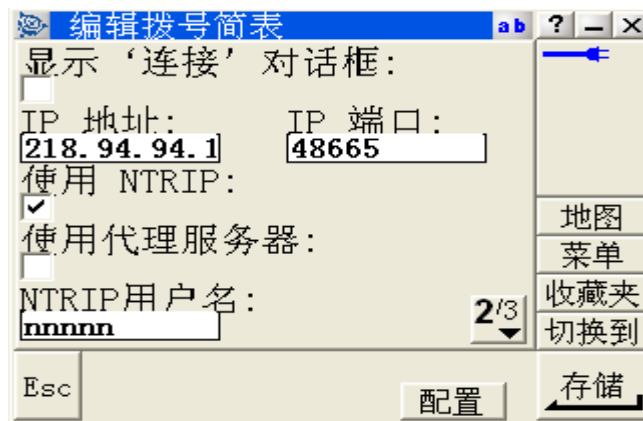
A、打开Suevey controller软件，配置→拨号简表→新建→



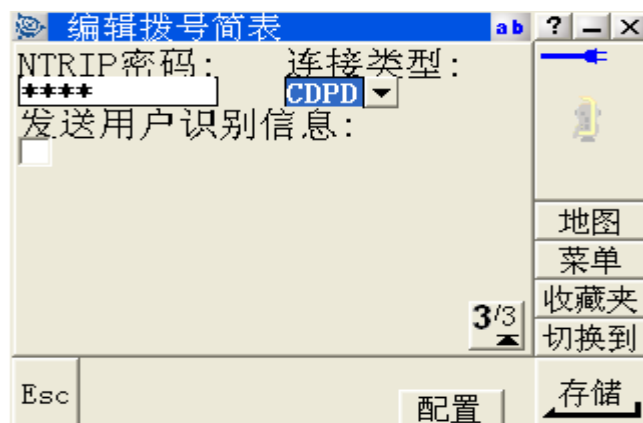
输入拨号简表的名称、类型、网络连接（点击黑色的三角形，选择前面自己建立的连接即可，蓝牙调制解调器会自动显示您设置的手机名字）

APN:输入 cmnet

然后点击 , 进入下页如左图所示

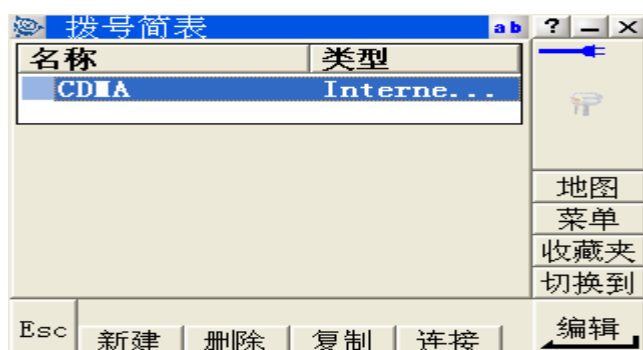


第二页
IP、端口、用户名和密码由 CORS 所有人提供



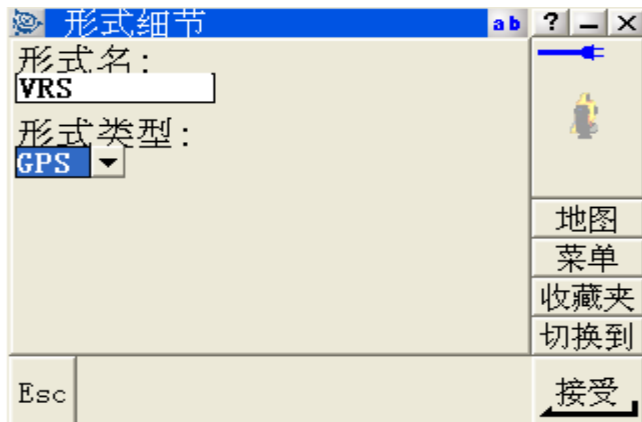
第三页
CDPD 连接类型是中国联通的 CDMA 上网方式
中国移动为 GPRS

存储后界面回到下图



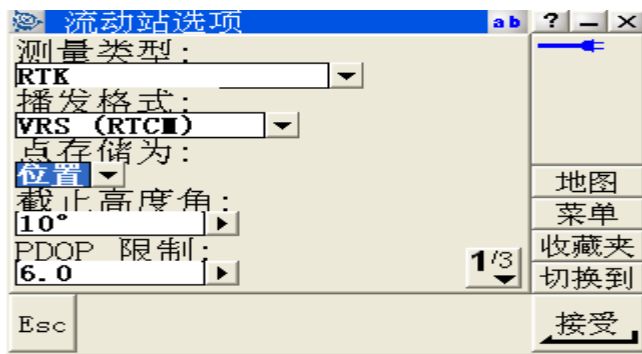
此时拨号简表已经建立成功
退回主界面

B、新建测量形式 配置→测量形式→新建→

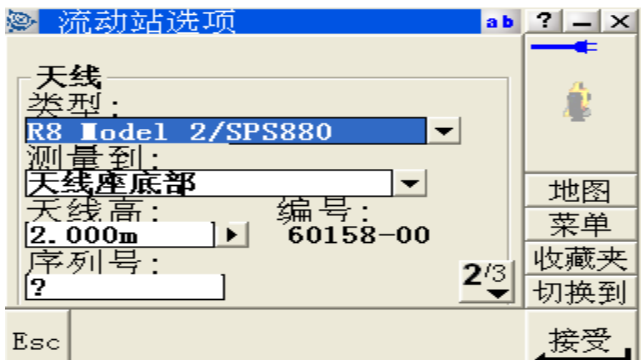


此处以 VRS 为例
各项设置参照左
图

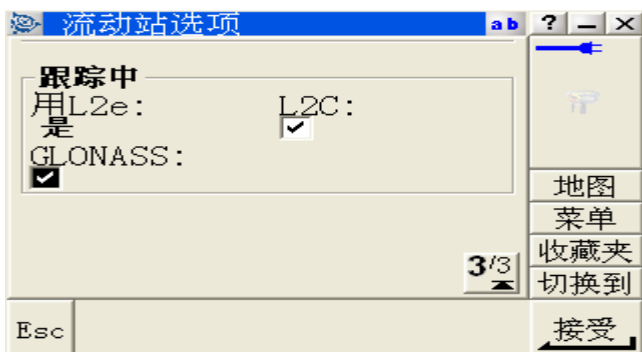
接受后编辑流动
站选项,设置如下
图



第一页,如果是
天宝的 VRS 网络,
播发格式可以是
VRS (CMR)

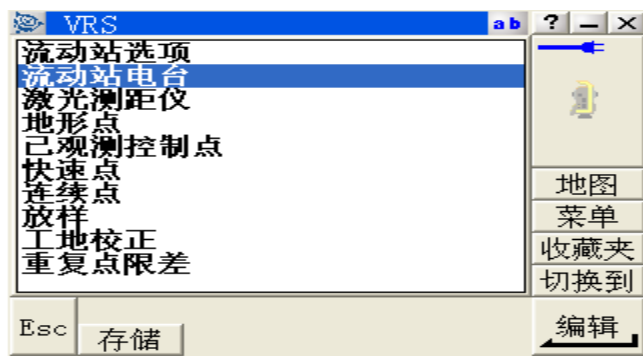


第二页
注意天线类型、
天线高根据您的
仪器型号选择
选择、输入

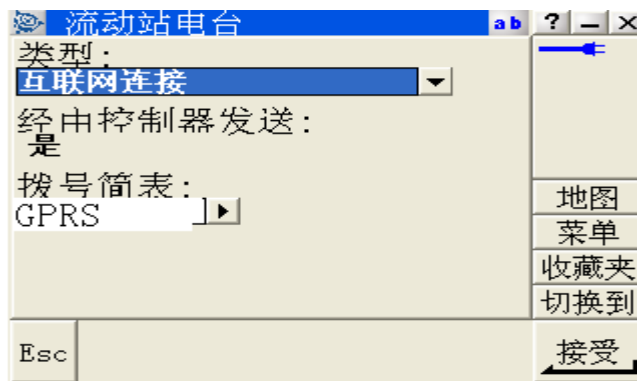


第三页
如果您的仪器支持
这两种信号,可以
选择,否则不选

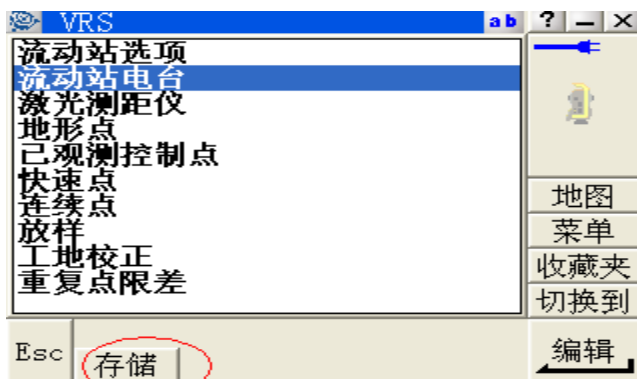
接受后程序回到如
下界面



下面开始编辑流动站电台



流动站电台类型选择互联网连接，拨号简表选择前面您建立的简表接受



此时,流动站基本参数设置完成

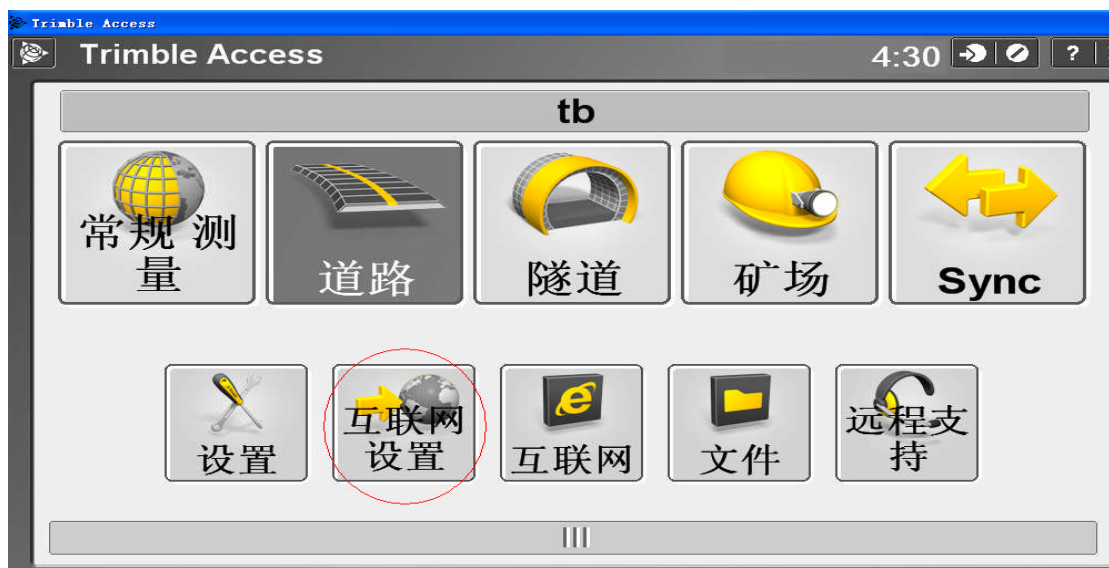
存储后就可以

C 开始测量 测量——CORS——开始测量：手簿会自动连接手机（注意手机上可能要人工响应），然后自动拨号，当网络连通后，会出现可用源列表，选择一个即可。

其他操作和使用电台是一样的了

4、TSC3 手簿

如果使用的是TSC3手簿和TA软件，操作大同小异，如下图



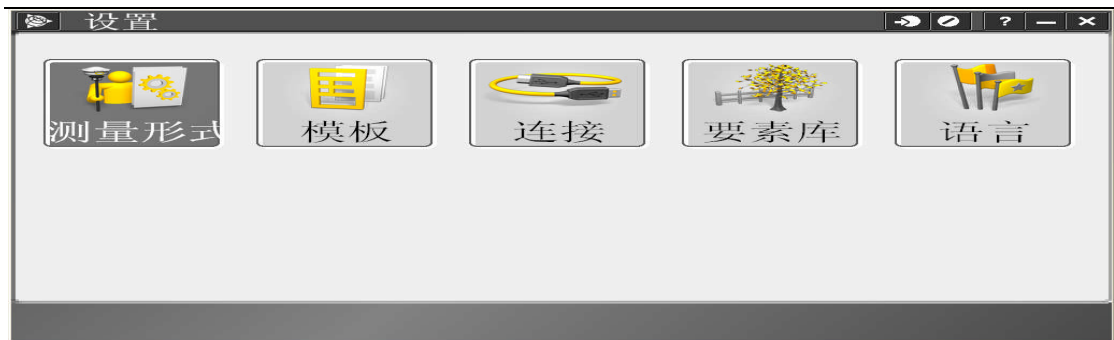
4. 1、互联网设置

选择网络连接的Modem，有蓝牙、内置调制解调器可用，如果选择蓝牙，需要和TSC2手簿一样，进行配置，选择内置调制解调器（手机卡装在TSC3手簿内），用默认的设置即可

4.2、设置



上图的GNSS联系，等同于TSC2手簿的拨号简表



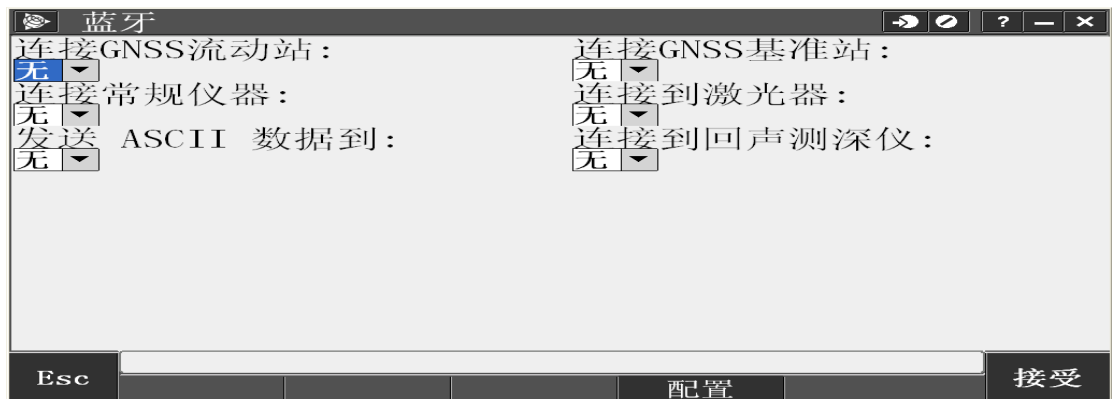
再新建测量形式，等同于TSC2的新建测量形式

4.3、连接仪器

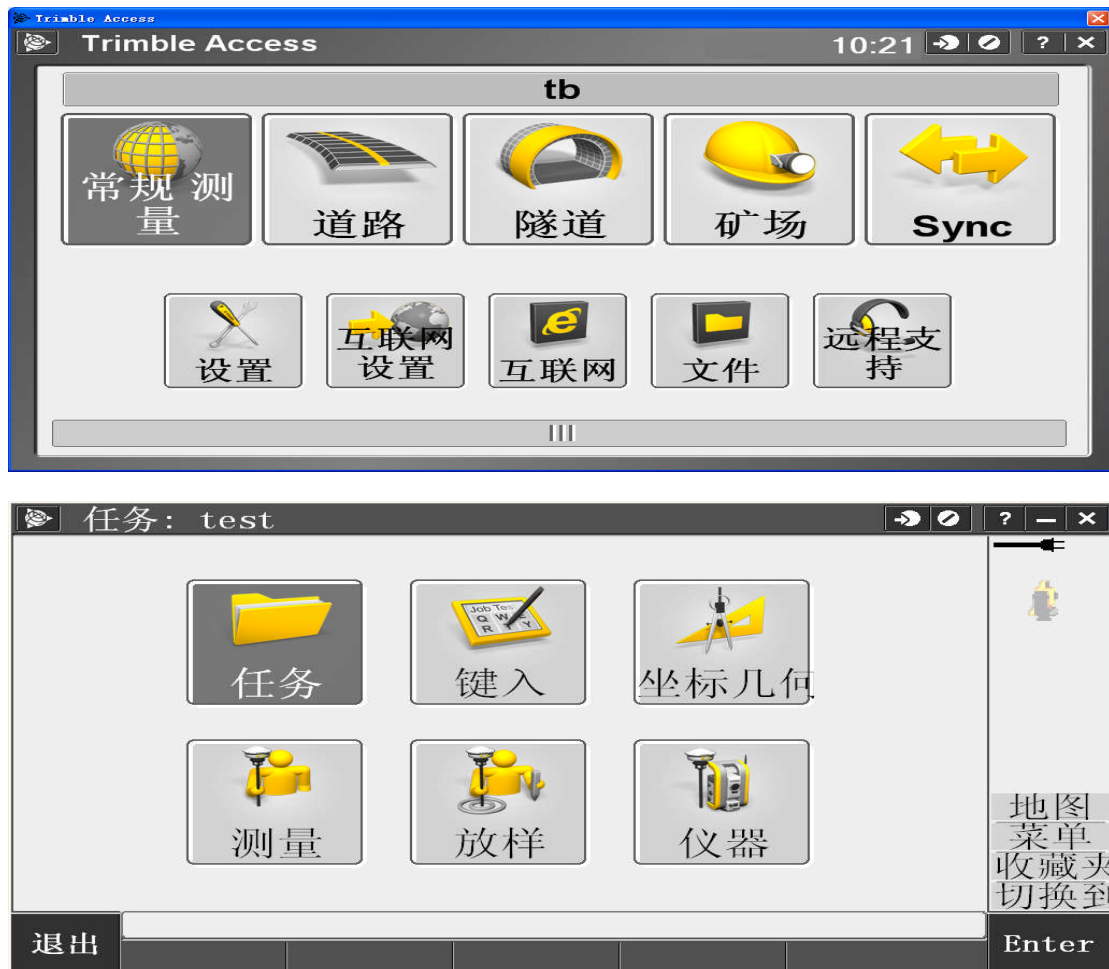
在设置——连接——蓝牙



连接到 GNSS 流动站选择您的仪器编号，同样，如果是第一次连接，需要先进行配置



4.4、常规测量



进入常规测量后，操作步骤和 TSC2 手簿的 SC 软件是一样的，请参考前文

技术服务：

张爱和

电 话：15111009169

邮 箱：157765012@qq.com

最后祝君工作顺利