

图 5.17-d

第 12 步：重复执行“直线”命令，在图形下方绘制墙体抛断线。

第 13 步：单击“修改”工具栏中“修剪”命令，对照图 5.17-e 所示修剪掉多余的线段。

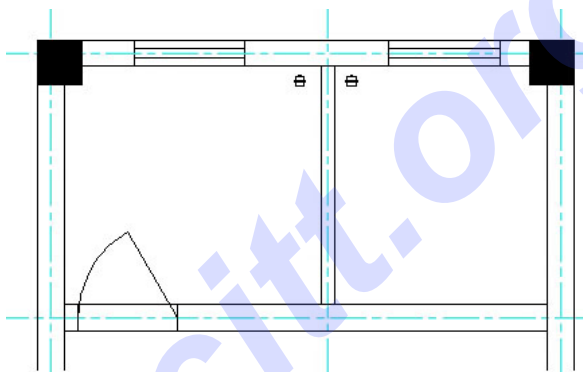


图 5.17-e

第 14 步：选择“文件”菜单中“保存”命令，打开“图形另存为”对话框，输入文件名为“KSCAD5-17.DWG”，单击“保存”按钮，将文件保存到考生文件夹中。

## 5.18 第 18 题解答

第 1 步：选择“文件”菜单中“新建”命令，打开“创建图形”对话框，在“使用向导”栏里选择“快速设置”，设置画布大小为“6000\*3000”，单击“确定”按钮。

第 2 步：单击“绘图”工具栏中“多段线”按钮，设置宽度为“10”，根据题目要求的尺寸，绘制楼梯，如图 5.17-a 所示。