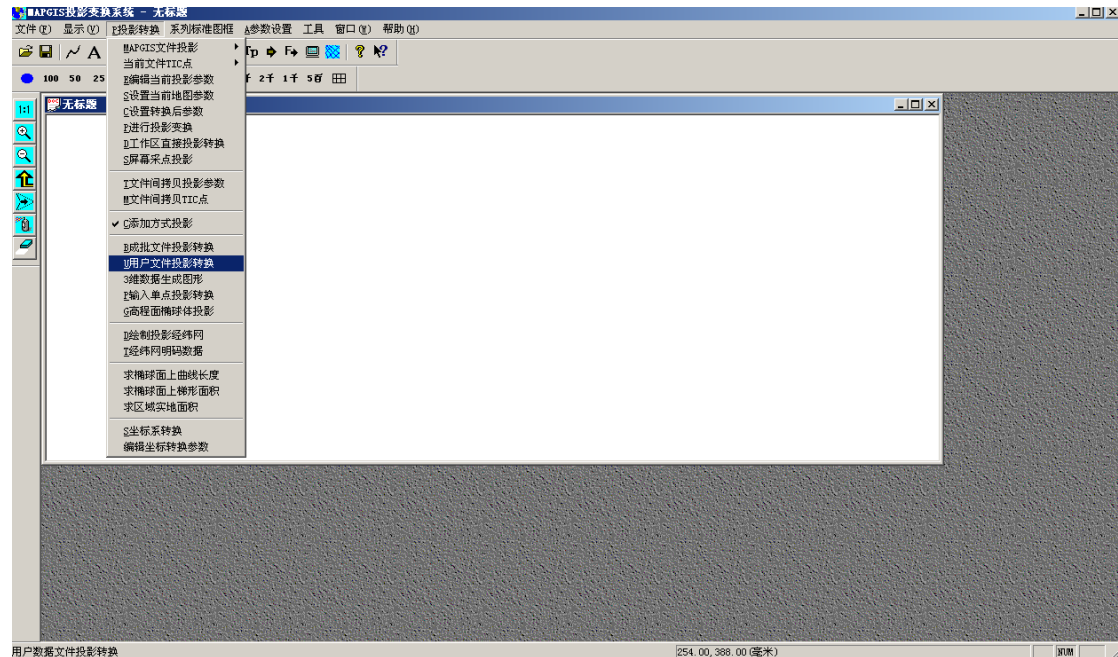
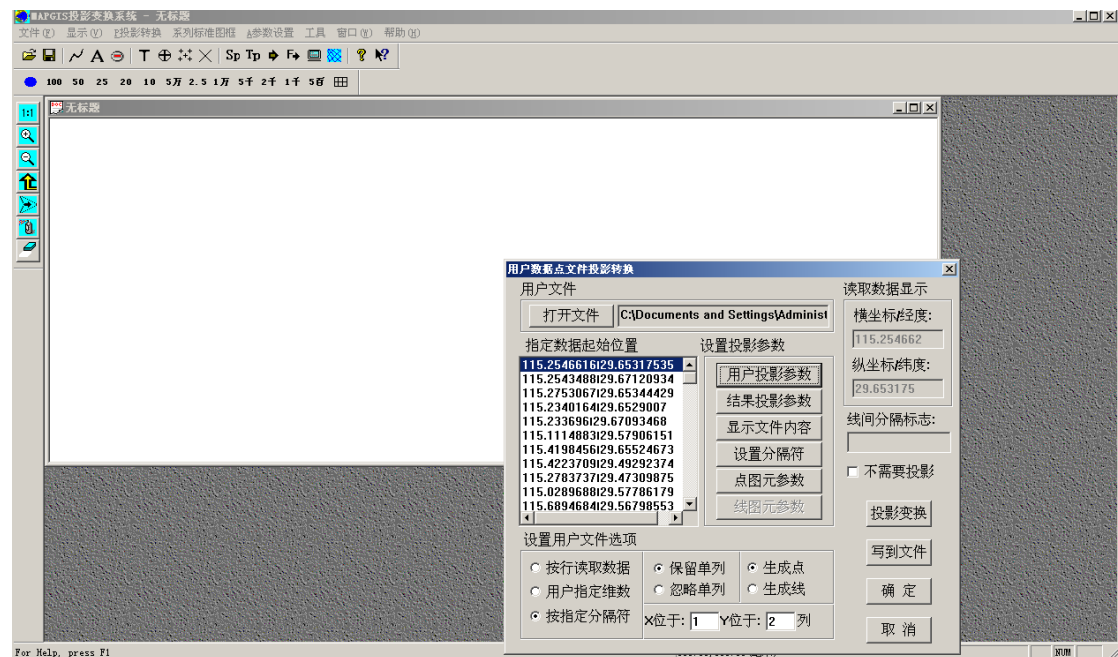


在 Mapgis 投影变换中实现经纬度坐标与平面直角坐标的转换操作步骤:

1.选择用户“用户投影变换”



2.导入 txt 经纬度坐标文件，注意经度坐标在前，维度坐标在后



在用户投影参数中选择“地理坐标系”，在结果投影参数中选择“投影平面直角坐标系”，椭球参数都为西安 84

最后写到文件，把文件扩展名改为.txt 即可。注意这时的投影直角坐标前面的未加带号，前面的为横坐标，后面的为纵坐标。即为：经度——横坐标；纬度——纵坐标。