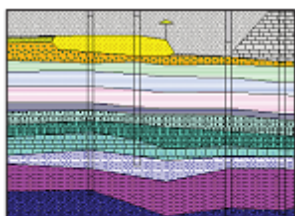


Hydro GeoAnalyst

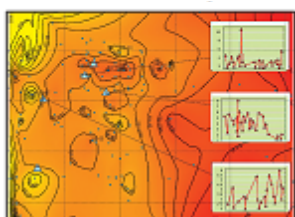
土壤、水文、环境信息集成系统



绘制地层剖面



生成等值线和彩色阴影图



在地图上显示时间序列图

——Hydro GeoAnalyst 为环境研究机构和政府管理部门提供了一个崭新的数据管理和解释平台。



Hydro GeoAnalyst 是一款集数据管理和可视化为一体的专业软件，专门针对土壤、水文、环境类的数据而设计。

长期以来，高昂的开发成本一直阻碍着现代数据库管理技术在相关行业的广泛应用。针对这一问题，Hydro GeoAnalyst 利用 MS SQL Server 作为数据库后端，并提供了一个数据模板模块，它允许用户根据自己的需求来快速方便地订制自己的数据模型，从而为用户节省了大量数据库开发成本。

在数据管理的基础上，Hydro GeoAnalyst 还提供了众多的数据分析、制图、报表、网络发布等功能模块，从而满足用户分析、解释和发布数据的需求。

在国内外众多土壤、水文、环境等项目中，Hydro GeoAnalyst 因其低成本高效率的数据管理和精美的二维/三维可视化功能而广受好评，越来越多的环境研究咨询机构和政府管理部门正加入到这一创新的工作模式当中。

Hydro GeoAnalyst 可配合下列产品共同使用：

- Hydro GeoBuilder*
- AquaChem*
- Aquifer Test *
- Visual MODFLOW *
- Diver*地下水监测仪
- Hydro Manager*

Hydro GeoAnalyst 功能简介

用户权限管理	<ul style="list-style-type: none"> 对新建项目、数据备份与恢复等的权限控制 软件功能使用方面的权限控制（如数据读取、制图、查询、制订模板等） 	<ul style="list-style-type: none"> 用户分组管理，按组赋予相应权限
数据导入导出	<ul style="list-style-type: none"> 快速导入导出几乎任何格式的数据（TXT/CSV/XLS/MDB/SQL SERVER） 设置好数据模板，快速导入各种数据库来源的数据 	<ul style="list-style-type: none"> 与 GIS 软件和 CAD 软件数据交换
数据查询	<ul style="list-style-type: none"> 对任何参数建立高级查询 将交叉表查询结果导出为 PDF/HTML/XLS 等格式 	<ul style="list-style-type: none"> 查询结果可直接在地图上显示 快速进行简单或复杂的数据统计
时间序列图	<ul style="list-style-type: none"> 对数据查询结果建立时间序列图 添加拟合线、趋势线、公式或统计线 显示不确定性或检测限 	<ul style="list-style-type: none"> 多绘图窗口同时显示 显示水质标准，超标值一览无余
数据质量控制	<ul style="list-style-type: none"> 分析重复样品、加标样品和空白样品 分析结果导出为 MS Excel 表格 	<ul style="list-style-type: none"> 检查数据单位的统一，查出异常值 自定义数据质量标准，自动检出并高亮显示不合格的数据
化学数据	<ul style="list-style-type: none"> 制订采样计划（日期、地点、方法、检测参数等） 数据导入向导，将采样编号和结果等快速导入 可导入任何文件格式的实验室化验结果 各种格式的实验室化验结果 数据导入过程中自动进行数据验证和纠错 	<ul style="list-style-type: none"> 生成浓度-时间序列图 运用标准统计函数对化学数据进行统计分析（最大值、最小值、平均值、标准差、方差等） 在 GIS 地图上显示超标地点及具体超标情况
GIS 地图管理	<ul style="list-style-type: none"> 创建和导出彩色阴影图 站点及其时间序列图直接在地图上显示 选择重叠图层以创建新图层 图层分类使得地图数据管理变得简单 选择站点创建等值线图，并将等值线图限定在特定区域内 高级图例功能展示图层信息 添加格网以精确定位感兴趣的区域 导入地图过程中使用两个或三个点进行地理配准 	<ul style="list-style-type: none"> 导入和现实栅格数据（支持 DEM、Surfer 和 ESRI 栅格文件） 导入一系列底图文件 针对站点数据或数据查询结果快速生成等值线图 对任何数据层进行插值，生成格网文件并提供三维浏览 在地图上对站点数据进行列表显示，可修改表格特性（颜色、样式、字段等）
地层剖面	<ul style="list-style-type: none"> 利用 Shapefile 文件生成剖面线 修改剖面轴向、缓冲范围及垂向缩放比例 定义剖面线过程中移动和缩放地图，单击鼠标自动选择站点作为剖面线的节点 自由安排地层图例以突出显示地层的重要特征 打印时为剖面设置合适的缩放比例 	<ul style="list-style-type: none"> 利用 DEM 数据展现钻孔间的地表连线 从地质、水文地质或模型的角度解释并分层 模型分层可为地下水建模使用 对解释结果进行查询和制图 剖面上显示钻孔测井图，例如展示测井曲线可帮助解释 地质材质可按内置标准模板或自定义模板进行填充
钻孔测井制图	<ul style="list-style-type: none"> 显示井群、变径器、套管、滤管 使用自定义符合显示水位统计值（最大值、最小值、平均值等） 显示钻孔填料情况 设置显示格式（套管颜色、填料材质等） 	<ul style="list-style-type: none"> 在一栏中显示多种数据系列以更好地展现污染物、测井结果等随深度变化的情况 测井数据自动形成曲线图 自定义钻孔测井绘图的模板
三维展示	<ul style="list-style-type: none"> 彩色三维视图形成强烈的视觉冲击 直接由源数据形成三维的羽状体 多种污染物稳定或非稳定的羽状体显示 输出 .AVI 视频文件方便汇报 	<ul style="list-style-type: none"> 运用等值体数据计算污染物总量 沿地层剖面展示污染浓度图 对浓度等值线显示特性进行设置
报表生成	<ul style="list-style-type: none"> 创建并保存各种各样的报告输出格式 可在报告中放入数值、表格、测井成果、剖面图、三维图、地图等 报告可输出为多种格式的文件(如 PDF、HTML、RTF 等) 	<ul style="list-style-type: none"> 报告链接到数据库和其他功能模块，实现动态更新 形成自动化的报表流程 支持 MS Visual Basic TM 脚本和 Java 脚本