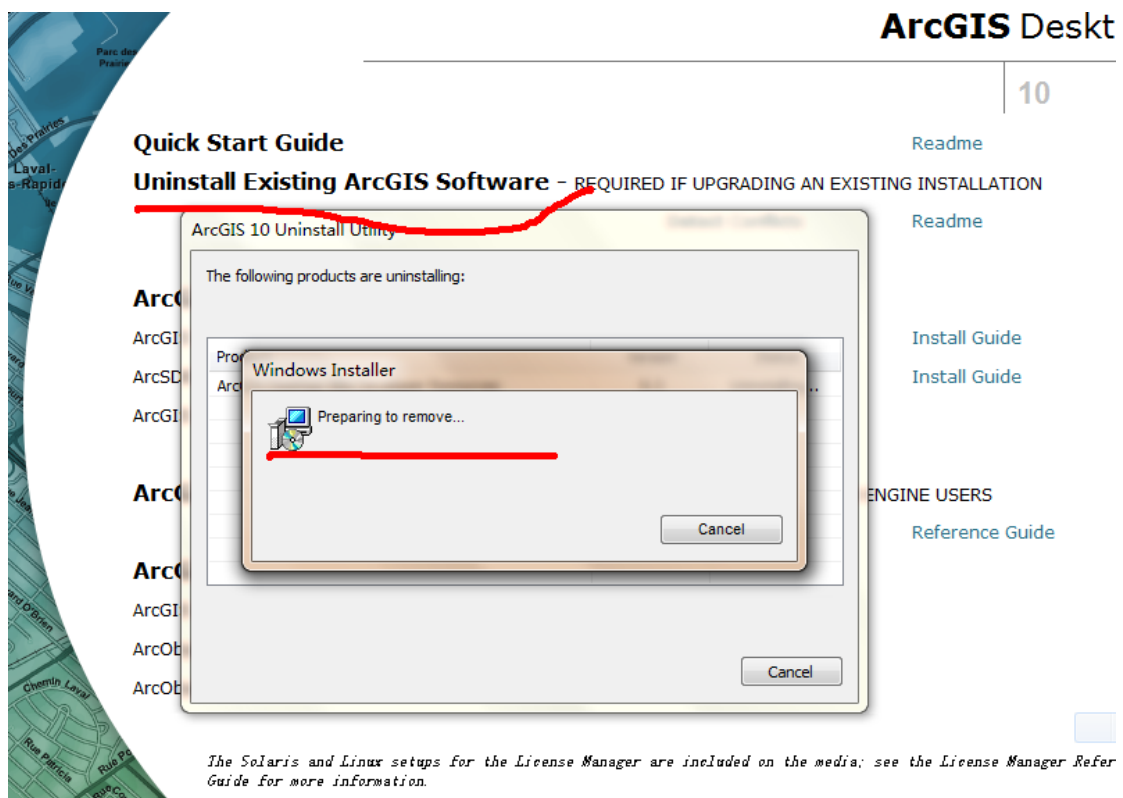


ArcGIS 10.0 安装指导及安装中遇到的部分问题解决 方法

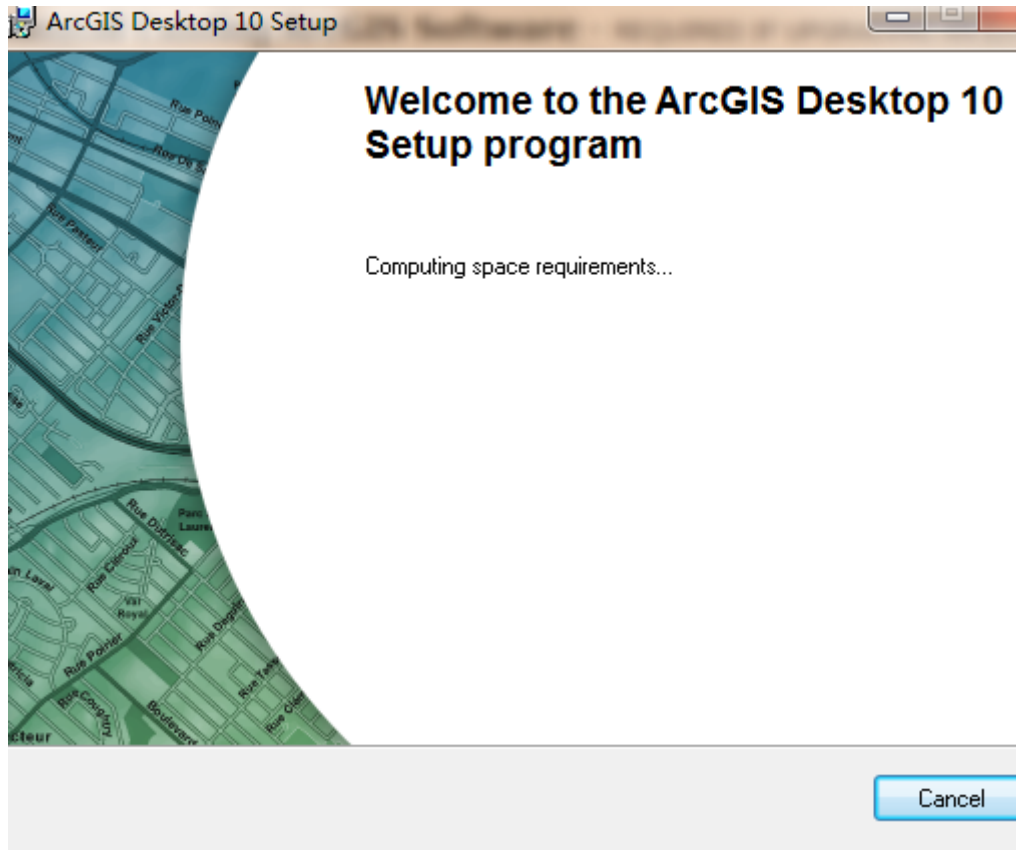
ArcGIS 10.0 的安装总起来说比较智能。相对于其前的版本可以认为是傻瓜式安装，但仍有些问题会比较棘手，尤其对新手来说，所以，现在汇总一下。希望对大家有帮助。

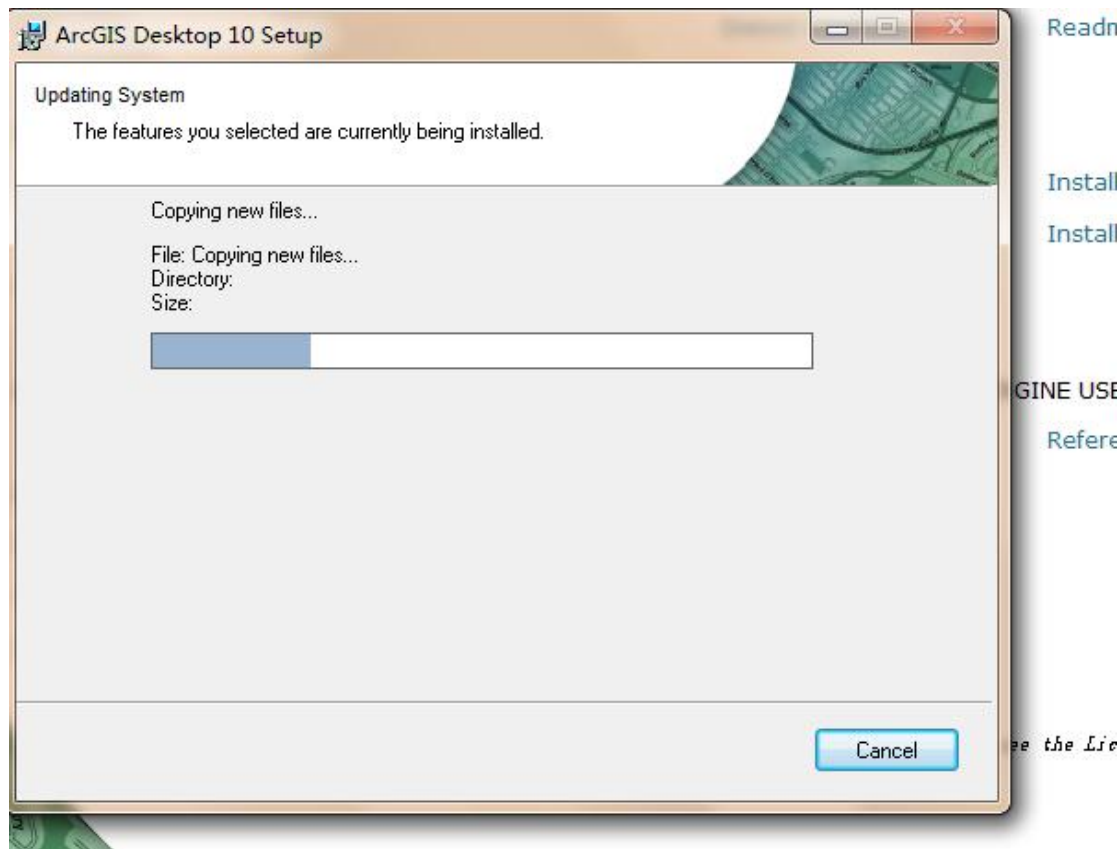
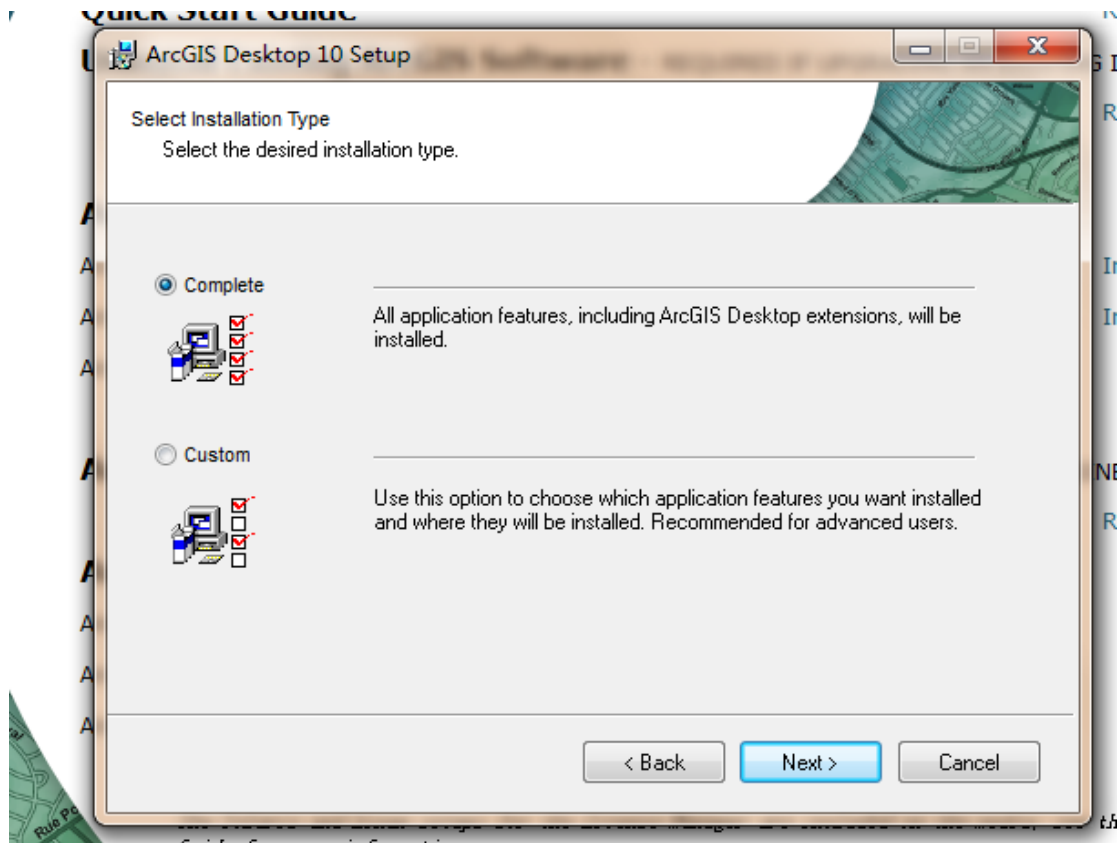
一、安装步骤

1、 第一步，运行安装文件。检查版本冲突及卸载旧版本。



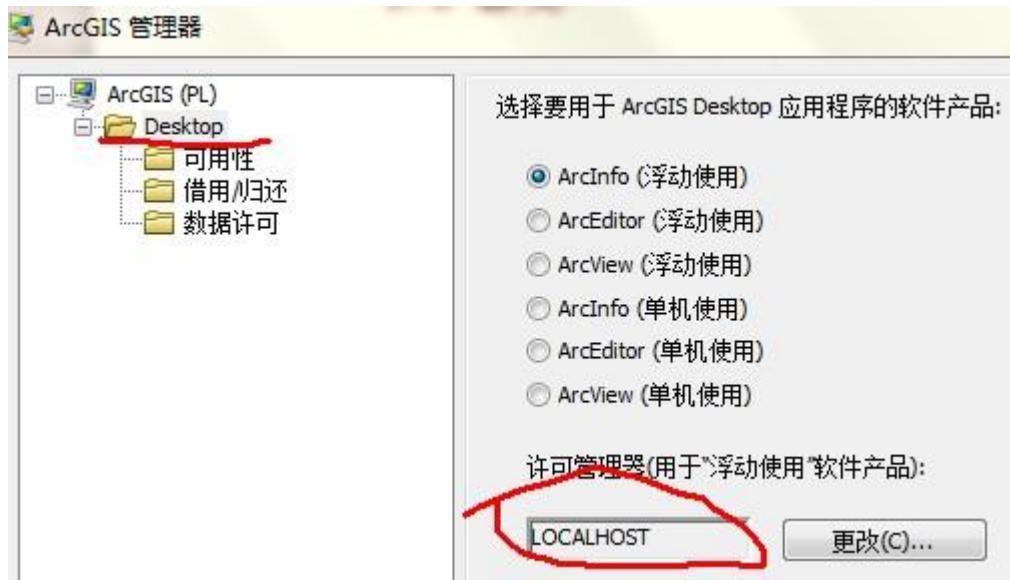
- 2、 第二步，安装 DESKTOP。新手可以根据提示，一路 next 下去，专业人员可以进行自定义设置。安装过程截图如下：





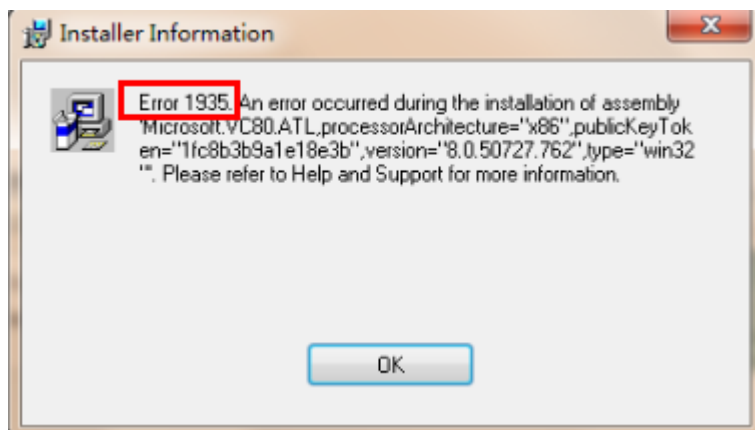
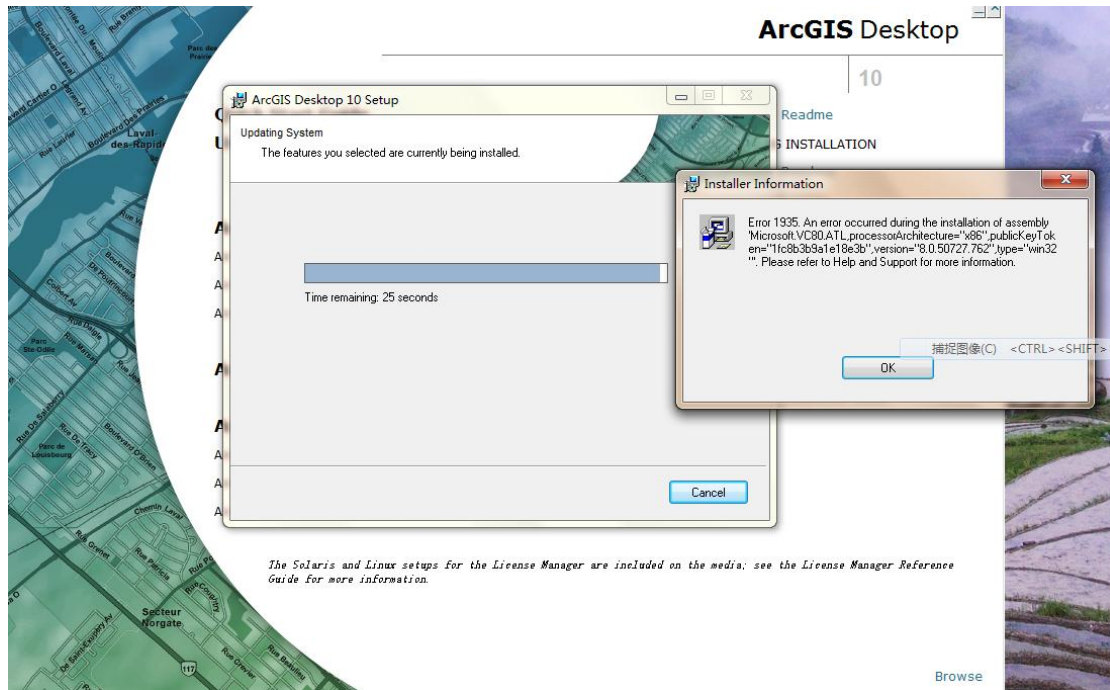
3、第三步，安装

4、第四步，激活。从开始——所有程序——ArcGIS——选择 ArcGIS Administrator，进入如下对话框，点击“Desktop”将路径改为 LOCALHOST，如下图所示：



二、安装遇到的问题及解决方法

1、error1935 问题，在安装快完成时，发生。



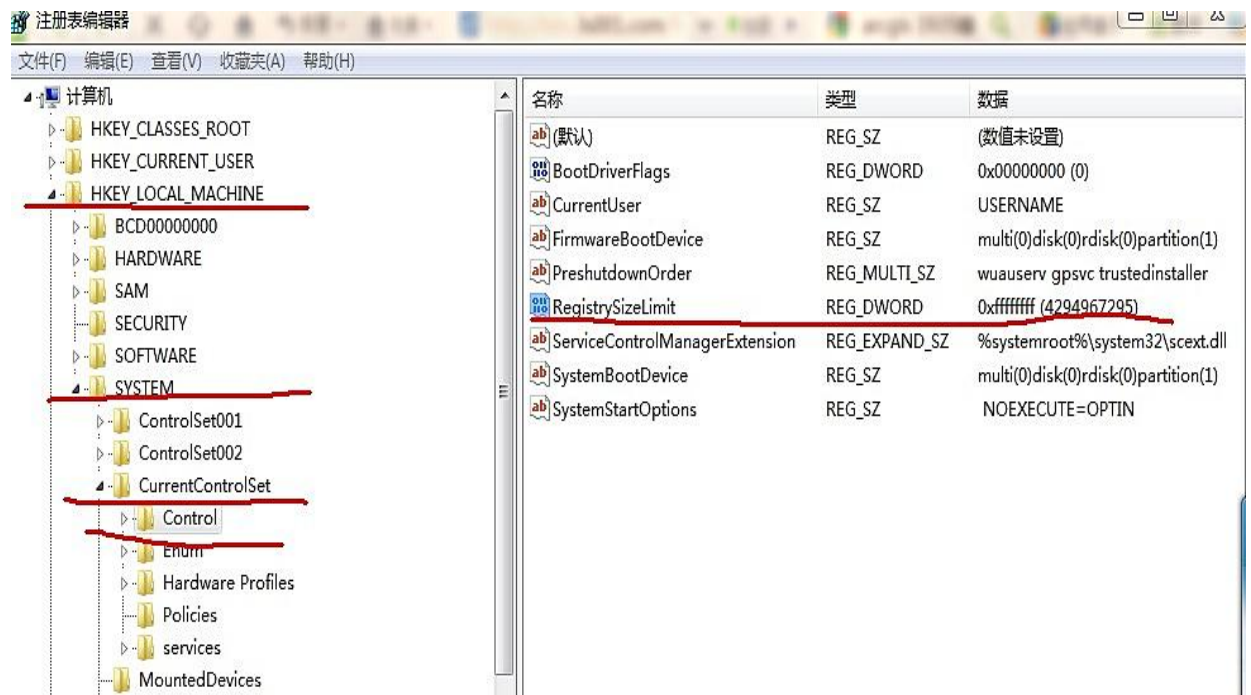
解决方法:

(1)、开始——运行——regedit，进入注册表编辑器。修改注册表:

HKEY_LOCAL_MACHINE\System\CurrentControlSet\Control
 Key: RegistrySizeLimit
 Type: REG_DWORD

Value: 0xffffffff (4294967295)

截图如下：



双击 `RegistrySizeLimit` ， 会出来对话框，改正该值



(2)、 重启电脑

(3)、 再次进行安装即可。