



岩石名称：石榴矽线黑云斜长片麻岩

英文名称：Garnet-sillimanite-biotite plagiogneiss

颜色：灰色

构造：块状构造

结构：针状鳞片粒状变晶结构

主要成分：由石榴子石 10%，夕线石 15%，斜长石 20%，石英 35%，黑云母 20% 组成

化学成分：SiO₂ 66.28, Al₂O₃ 18.17, Fe₂O₃ 3.56, FeO 0.91, MgO 0.66, CaO 0.16, Na₂O 0.38, K₂O 3.90, H₂O+ 3.24, H₂O- 0.46, TiO₂ 0.95, P₂O₅ 0.05, MnO 0.04, CO₂ 0.40

所属岩类：变质岩\区域变质岩\片麻岩

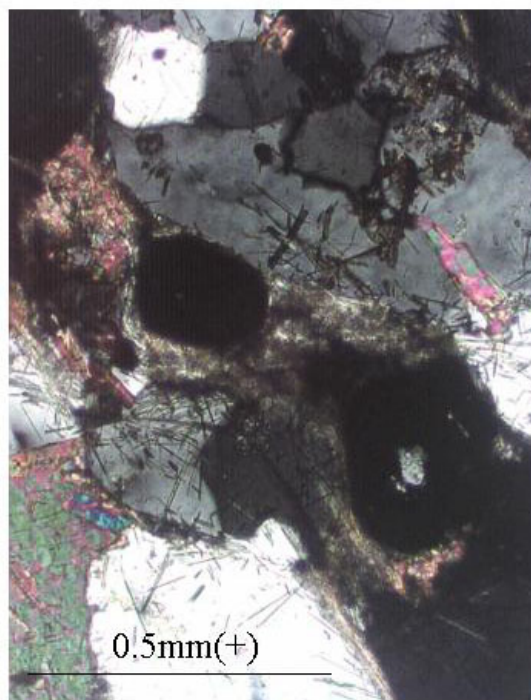
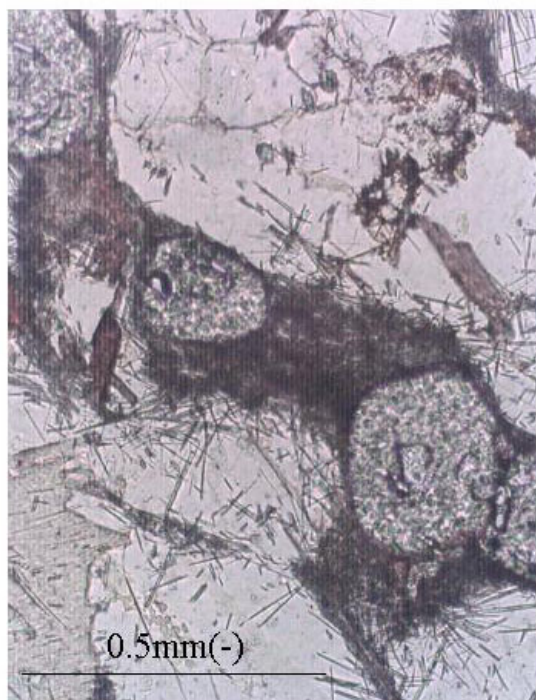
鉴定依据：片状构造，矿物组成及含量

成因：泥质岩石经角闪岩相区域变质作用而成

产地：北京周口店 采集：周汉文

收藏：中国地质大学岩矿教研室 藏号：535

描述：周汉文 数字化：周汉文



岩石名称：石榴矽线黑云斜长片麻岩

英文名称：Garnet-sillimanite-biotite plagiogneiss

结构：针状鳞片粒状变晶结构

主要成分：由石榴子石 10%，夕线石 15%，斜长石 20%，石英 35%，黑云母 20% 组成

化学成分：SiO₂ 66.28, Al₂O₃ 18.17, Fe₂O₃ 3.56, FeO 0.91, MgO 0.66, CaO 0.16,
Na₂O 0.38, K₂O 3.90, H₂O+ 3.24, H₂O- 0.46, TiO₂ 0.95, P₂O₅ 0.05,
MnO 0.04, CO₂ 0.40

所属岩类：变质岩\区域变质岩\片麻岩

鉴定依据：片状构造，矿物组成及含量

成因：泥质岩石经角闪岩相区域变质作用而成

产地：北京周口店 采集：周汉文

收藏：中国地质大学岩矿教研室 藏号：C535

描述：周汉文 数字化：周汉文