



岩石名称：石榴子石十字石云母石英片岩

英文名称：Garnet staurolite mica quartz schist

颜色：淡褐灰色

构造：片状构造

结构：斑状变晶结构，基质为鳞片粒状变晶结构

主要成分：由石榴子石 10%，十字石 20%，云母 45%，石英 25% 组成

所属岩类：变质岩\区域变质岩\片岩

鉴定依据：片状构造，矿物组成及含量

成因：泥质岩角闪岩相区域变质作用而成

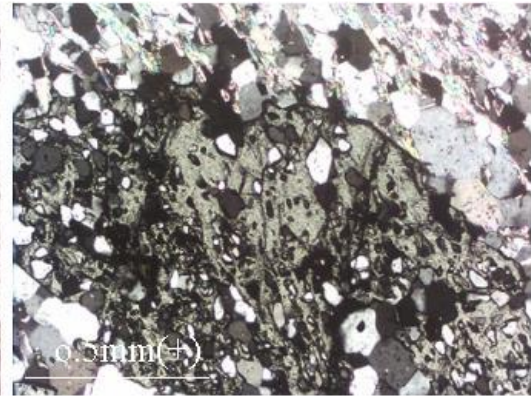
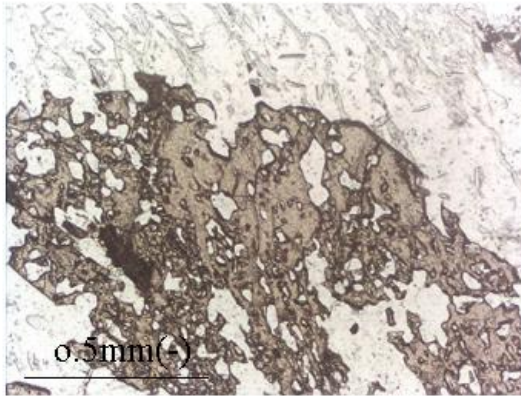
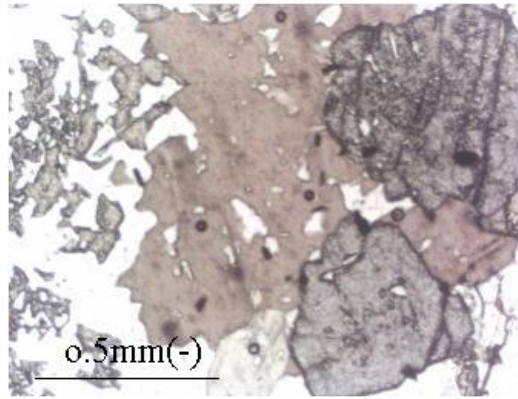
产地：山西繁峙

采集：桑隆康

收藏：中国地质大学岩矿教研室 藏号：498

描述：周汉文

数字化：周汉文



岩石名称：石榴子石十字石云母石英片岩

英文名称：Garnet staurolite mica quartz schist

结构：斑状变晶结构，基质为鳞片粒状变晶结构

主要成分：石榴子石 10%，十字石 20%，云母 45%，石英 25%

所属岩类：变质岩\区域变质岩\片岩

鉴定依据：片状构造，矿物组成及含量

成因：泥质岩角闪岩相区域变质作用而成

产地：山西繁峙

采集：桑隆康

收藏：中国地质大学岩矿教研室 藏号：C17

描述：周汉文

数字化：周汉文