

手标本照片



岩石名称：渗滤粉砂鲕粒灰岩

英文名称：Vadose-silty oolitic limestone

颜色：暗灰褐

构造：块状构造

结构：渗滤粉砂鲕粒结构

主要成分：方解石质鲕粒，方解石胶结物、方解石质渗滤粉砂

所属岩类：沉积岩\自生沉积岩\碳酸盐岩

鉴定依据：方解石质鲕粒呈颗粒支撑；含方解石质渗滤粉砂；方解石胶结

成因：温暖潮下高能浅水环境沉积物在淡水渗流带中的成岩产物

产地：山东张夏

采集：邬金华

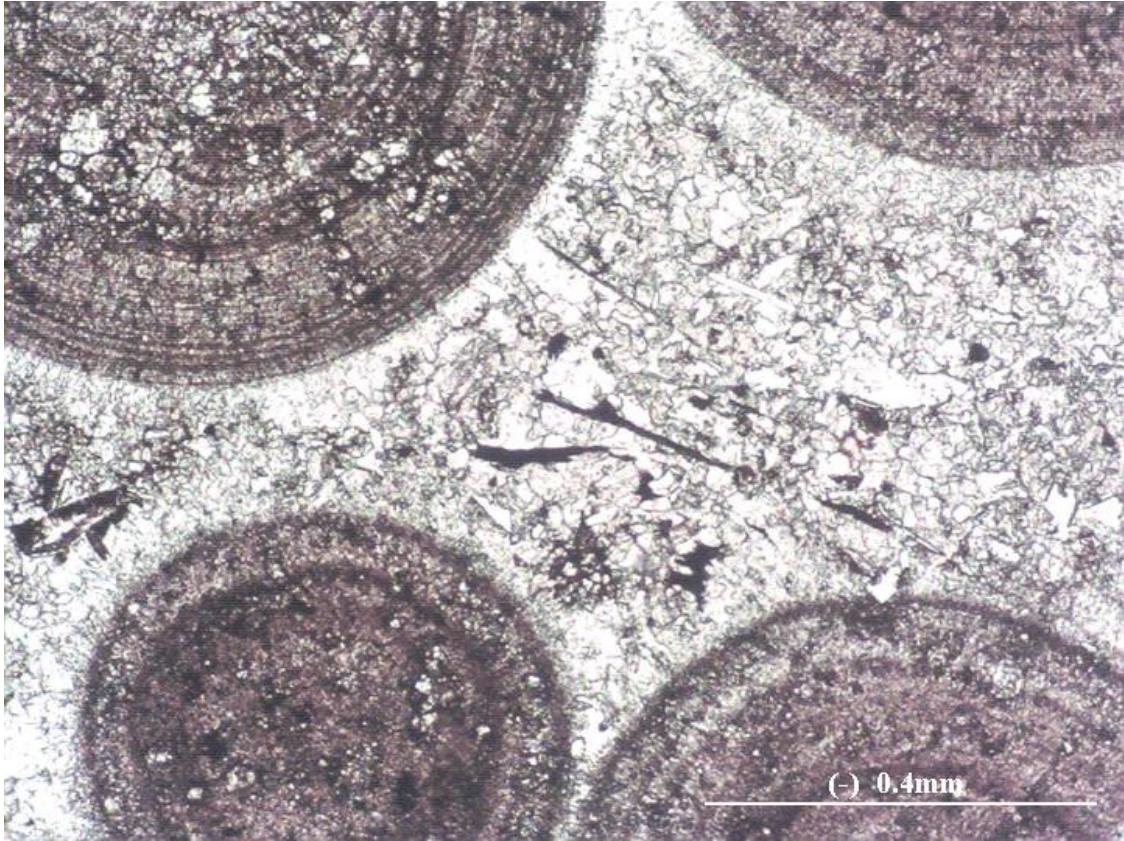
收藏：地大岩矿教研室

藏号：345a

描述：邬金华

数字化：邬金华

镜下照片



岩石名称：渗滤粉砂鲕粒灰岩

英文名称：Vadose-silt oolitic limestone

结构：渗滤粉砂鲕粒结构

主要成分：同心状方解石质鲕粒，纤状亮晶方解石胶结物，方解石质和其它杂质渗滤粉砂

所属岩类：沉积岩\自生沉积岩\碳酸盐岩

鉴定依据：方解石质鲕粒呈颗粒支撑，鲕粒间被亮晶方解石和渗滤粉砂（有流动定向）充填

成因：温暖潮下高能浅水环境沉积物在淡水渗流带中的成岩产物

产地：山东张夏

采集：邬金华

收藏：地大岩矿教研室

藏号：B21

描述：邬金华

数字化：邬金华