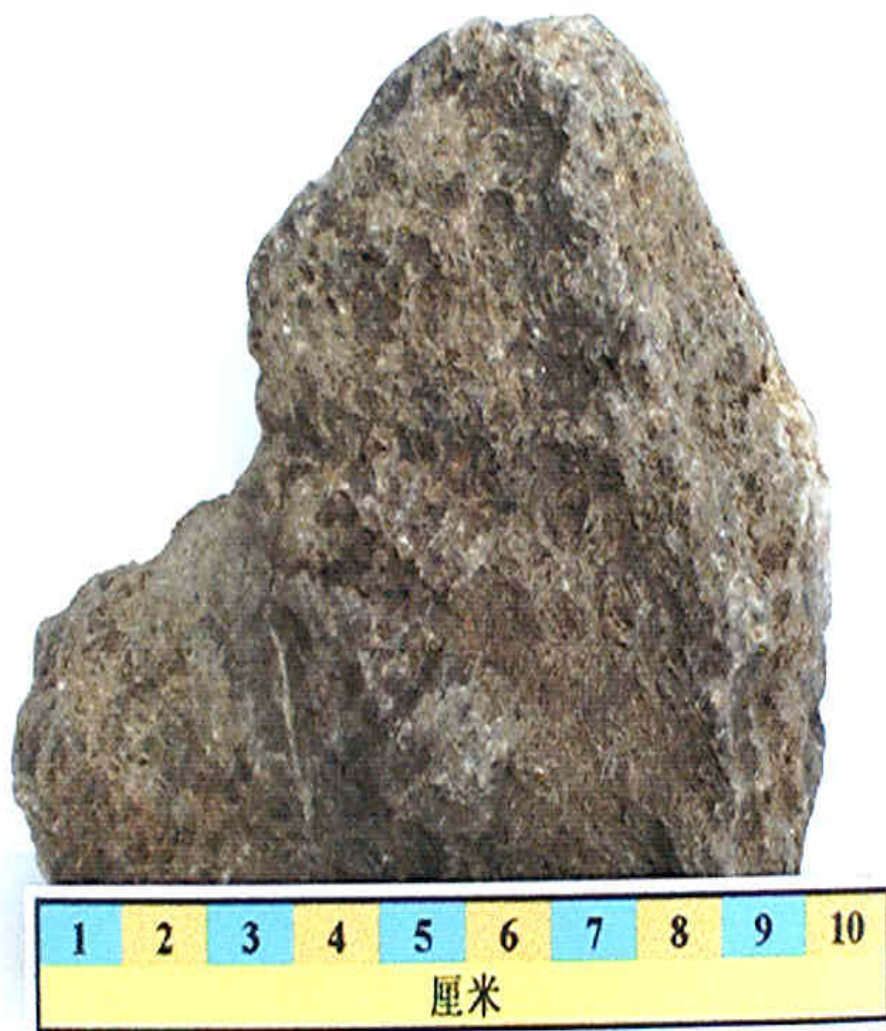


## 手标本照片



岩石名称：泥晶双壳灰岩

英文名称：Bivalve packstone

颜色：深灰，风化面暗灰黄

构造：块状构造

结构：泥晶生物碎屑结构

主要成分：双壳壳体，方解石泥晶

所属岩类：沉积岩\自生沉积岩\碳酸盐岩

鉴定依据：双壳壳体呈颗粒支撑且含方解石泥晶

成因：多为非正常、低能海水环境（如浅水泻湖）沉积物的成岩产物

产地：湖北长阳

采集：邬金华

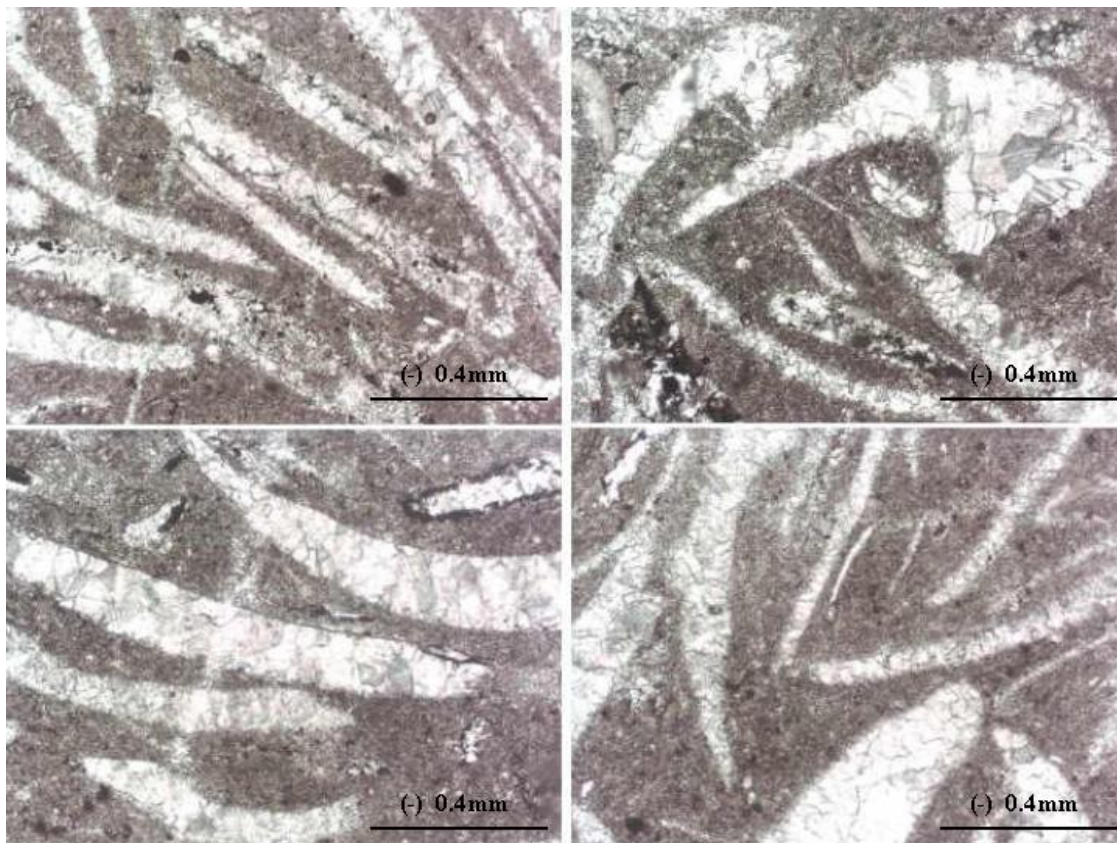
收藏：地大岩矿教研室

藏号：368

描述：邬金华

数字化：邬金华

### 镜下照片



岩石名称：泥晶双壳灰岩

英文名称：Bivalve packstone

结构：泥晶生物碎屑结构

主要成分：双壳壳体，方解石泥晶

所属岩类：沉积岩\自生沉积岩\碳酸盐岩

鉴定依据：双壳壳体呈颗粒支撑且含方解石泥晶

成因：多为非正常、低能海水环境（如浅水泻湖）沉积物的成岩产物

产地：湖北长阳

采集：邬金华

收藏：地大岩矿教研室

藏号：B71

描述：邬金华

数字化：邬金华