

手标本照片



岩石名称：珊瑚藻泥晶灰岩

英文名称：Corallineae wackstone

颜色：深灰

构造：块状构造

结构：生物碎屑泥晶结构

主要成分：珊瑚藻壳体，方解石泥晶

所属岩类：沉积岩\自生沉积岩\碳酸盐岩

鉴定依据：石灰岩中珊瑚藻壳体呈泥基支撑

成因：浅海、半深海低能环境沉积物的成岩产物

产地：广西上思

采集：邬金华

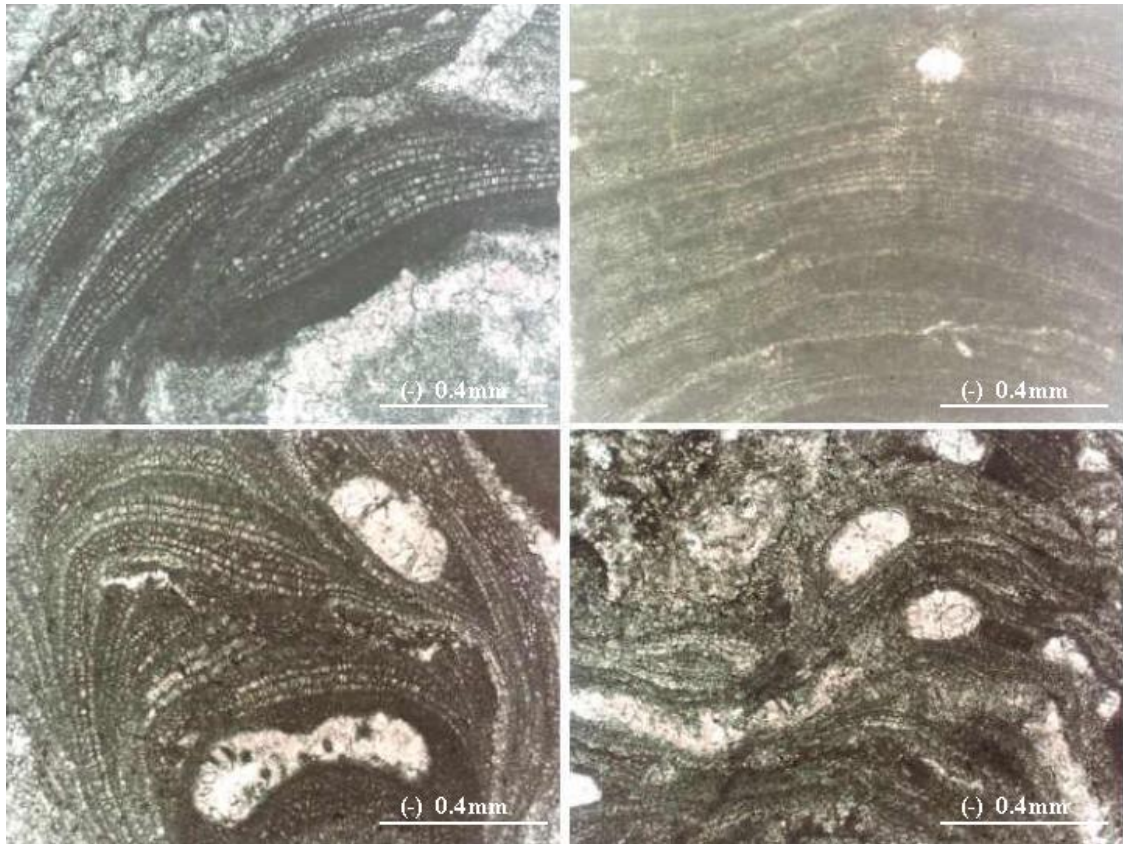
收藏：地大岩矿教研室

藏号：H2-24

描述：邬金华

数字化：邬金华

镜下照片



岩石名称：珊瑚藻泥晶灰岩

英文名称：Corallineae wackestone

结构：生物碎屑泥晶结构

主要成分：珊瑚藻壳体，方解石泥晶

所属岩类：沉积岩\自生沉积岩\碳酸盐岩

鉴定依据：石灰岩中珊瑚藻壳体呈泥基支撑，但含量大于 5%

成因：低能浅海至半深海沉积物的成岩产物

产地：广西上思

采集：邬金华

收藏：地大岩矿教研室

藏号：H2-24

描述：邬金华

数字化：邬金华