

手标本照片



岩石名称：砂质复成分砾岩

英文名称：Sandy polymictic conglomerate

颜色：暗褐红

构造：块状构造

结构：砂质中砾结构，砾石分选中等，磨圆中等-好

主要成分：燧石岩、粉砂岩、石灰岩砾石；石英砂粒；胶结物方解石

所属岩类：沉积岩\陆源碎屑岩\砾岩

鉴定依据：砾石>岩石的 30%；砂粒占岩石的 25-50%；中砾>砾石的 50%；无一种岩石的砾石>砾石的 75%

成因：河流、湖泊砾质沉积物的成岩产物

产地：陕西铜川

采集：徐安顺

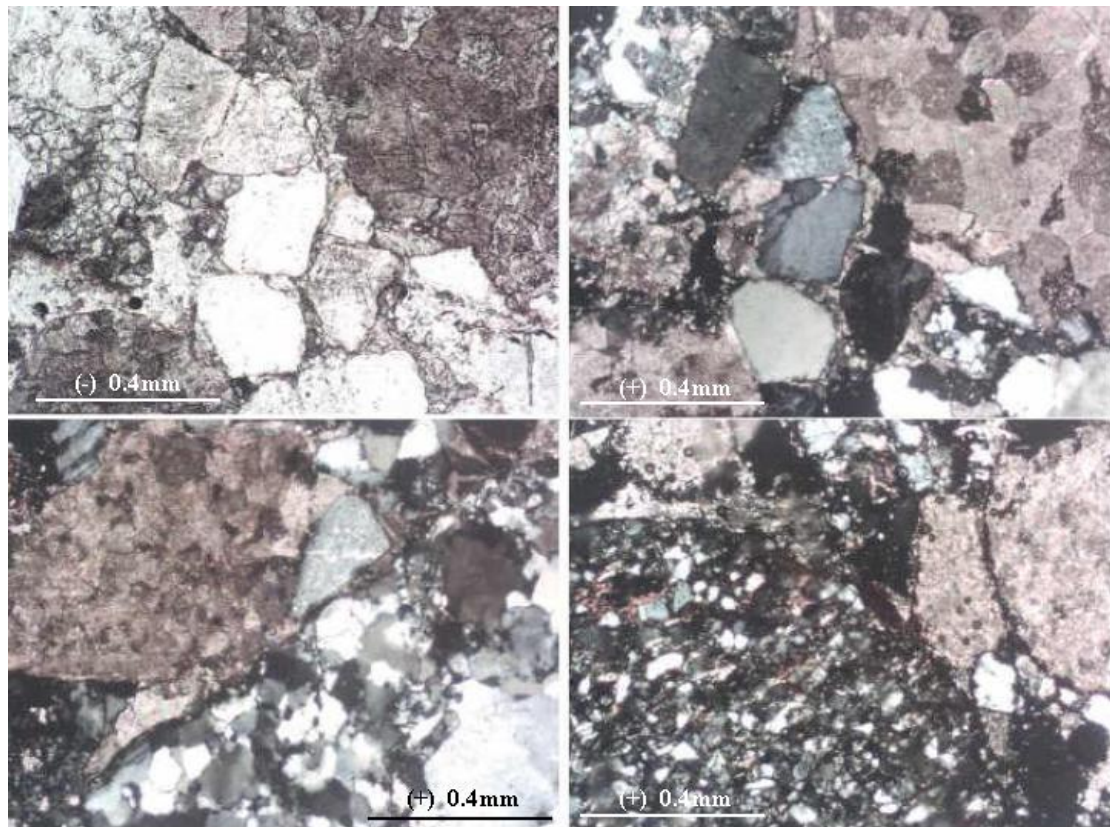
收藏：地大岩矿教研室

藏号：208

描述：邬金华

数字化：邬金华

镜下照片



岩石名称：砂质复成分砾岩

英文名称：Sandy polymictic conglomerate

结构：砂质中砾结构

主要成分：燧石岩、粉砂岩、石灰岩砾石；石英砂粒；胶结物方解石

所属岩类：沉积岩\陆源碎屑岩\砾岩

鉴定依据：砾石>岩石的 30%；砂粒占岩石的 25-50%；中砾>砾石的 50%；无一种岩石的砾石>砾石的 75%

成因：河流、湖泊砾质沉积物的成岩产物

产地：陕西铜川

采集：徐安顺

收藏：地大岩矿教研室

藏号：B208

描述：郭金华

数字化：郭金华