

岩石名称：绿帘石透辉石矽卡岩

英文名称：Epidote diopside skarn

颜色：灰色

构造：块状构造

结构：粒状柱状变晶结构

主要成分：绿帘石 25%，透辉石 30%，方解石 45%

所属岩类：变质岩\接触—交代变质岩\矽卡岩

鉴定依据：形成于岩体和碳酸盐岩接触带；交代结构，由绿帘石，透辉石和方解石组成

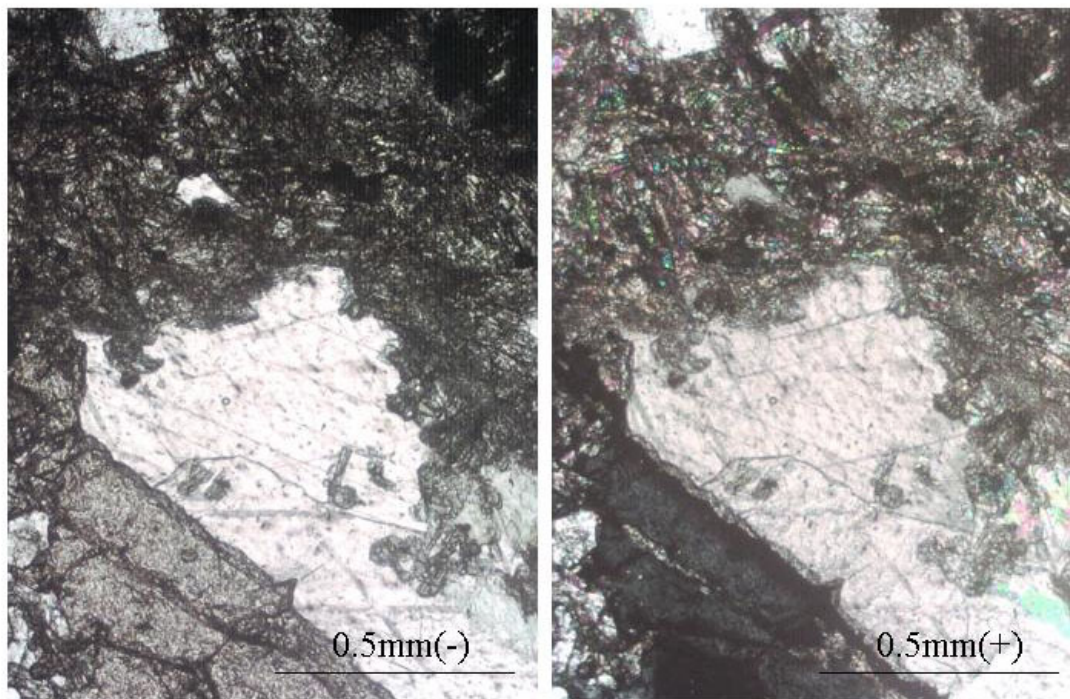
成因：碳酸盐岩经接触—交代变质而成

产地：河南卢氏                      采集：周汉文

收藏：中国地质大学岩矿教研室      藏号：454

描述：周汉文

数字化：周汉文



岩石名称：绿帘石透辉石矽卡岩

英文名称：Epidote diopside skarn

结构：粒状柱状变晶结构

主要成分：绿帘石 25%，透辉石 30%，方解石 45%

所属岩类：变质岩\接触—交代变质岩\矽卡岩

鉴定依据：形成于岩体和碳酸盐岩接触带；交代结构，由绿帘石，透辉石和方解石组成

成因：碳酸盐岩经接触—交代变质而成

产地：河南卢氏                      采集：周汉文

收藏：中国地质大学岩矿教研室      藏号：C42

描述：周汉文                      数字化：周汉文