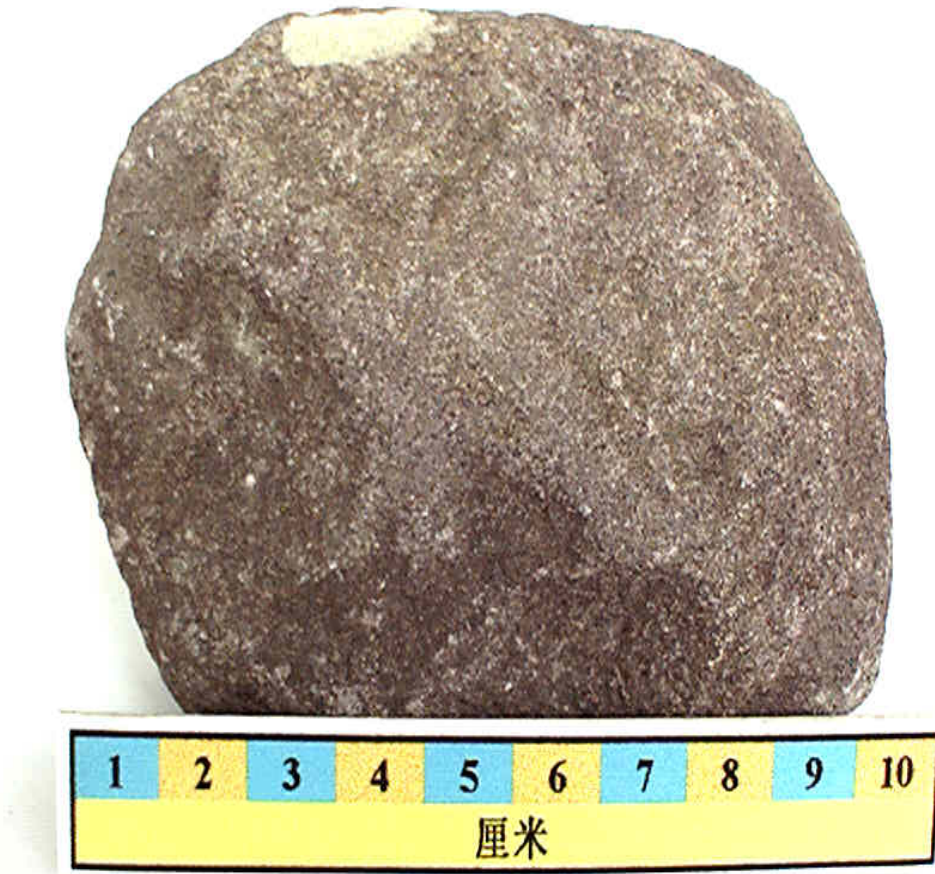


手标本照片



岩石名称：菱铁矿岩屑砂岩

英文名称：Sideritic litharenite

颜色：暗灰褐

构造：块状构造

结构：粗砂结构

主要成分：岩屑、石英、长石砂粒，菱铁矿、方解石胶结物

所属岩类：沉积岩\陆源碎屑岩\砂岩

鉴定依据：砂粒>岩石的 50%；砂粒中石英<75%，岩屑/长石>3/1；菱铁矿胶结物

成因：河流砂质沉积物被方解石胶结，后在还原条件下部分方解石被菱铁矿交代

产地：陕西西乡

采集：余素玉

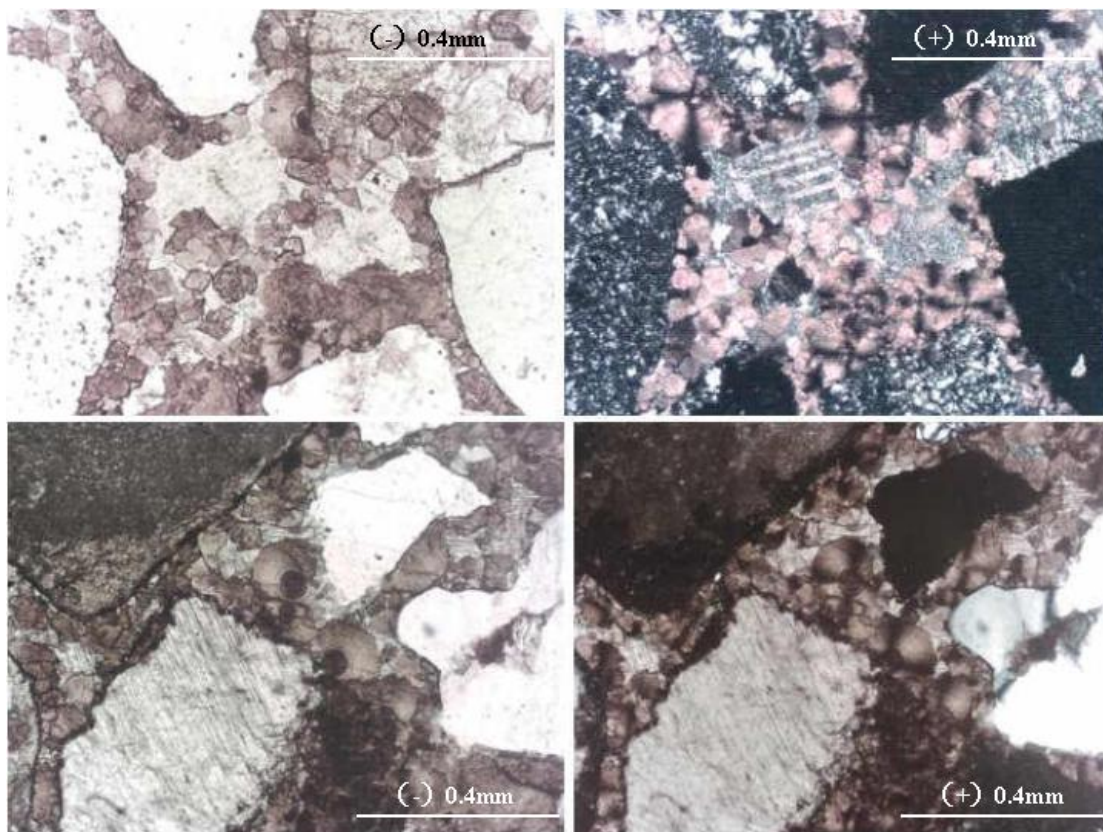
收藏：地大岩矿教研室

藏号：243

描述：郭金华

数字化：郭金华

镜下照片



岩石名称：菱铁矿岩屑砂岩

英文名称：Sideritic litharenite

结构：粗砂结构；砂粒分选中等，磨圆中等

主要成分：岩屑、石英、长石砂粒，菱铁矿、方解石胶结物

所属岩类：沉积岩\陆源碎屑岩\砂岩

鉴定依据：砂粒>岩石的 50%；砂粒中石英<75%，岩屑/长石>3/1；菱铁矿胶结物

成因：河流砂质沉积物被方解石胶结，后在还原条件下部分方解石被菱铁矿交代

产地：陕西西乡

采集：余素玉

收藏：地大岩矿教研室

藏号：B60-1

描述：郭金华

数字化：郭金华