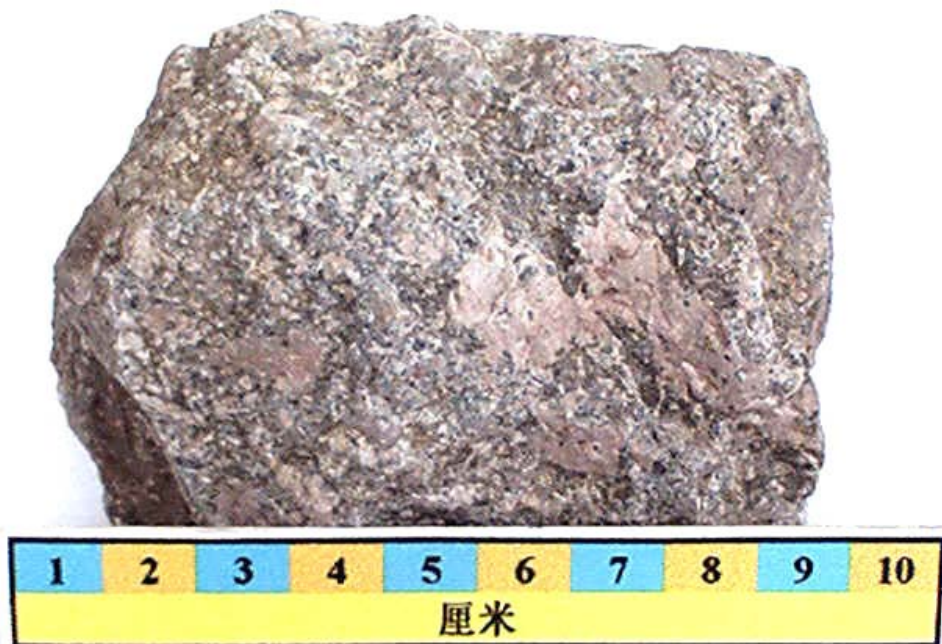


手标本照片



手标本描述

岩石名称：熔结火山角砾岩

英文名称：Welded breccia

颜色：浅灰，泛淡褐

构造：假流纹构造

结构：熔结火山角砾结构

物质成分：主要由塑变岩屑、刚性岩屑、晶屑和火山灰尘构成。

塑变岩屑浅肉红色或淡褐色，长透镜状或撕裂枝叉状，含量约 50%。

刚性岩屑呈角状，含量约 5%。

晶屑为长石，常有阶梯状断口，含量约 5%。

火山灰尘呈砂土状或致密状，含量约 40%。

化学成分：缺

所属岩类及成因：酸性岩浆火山爆发相产物

产地：铜井

采集：廖群安

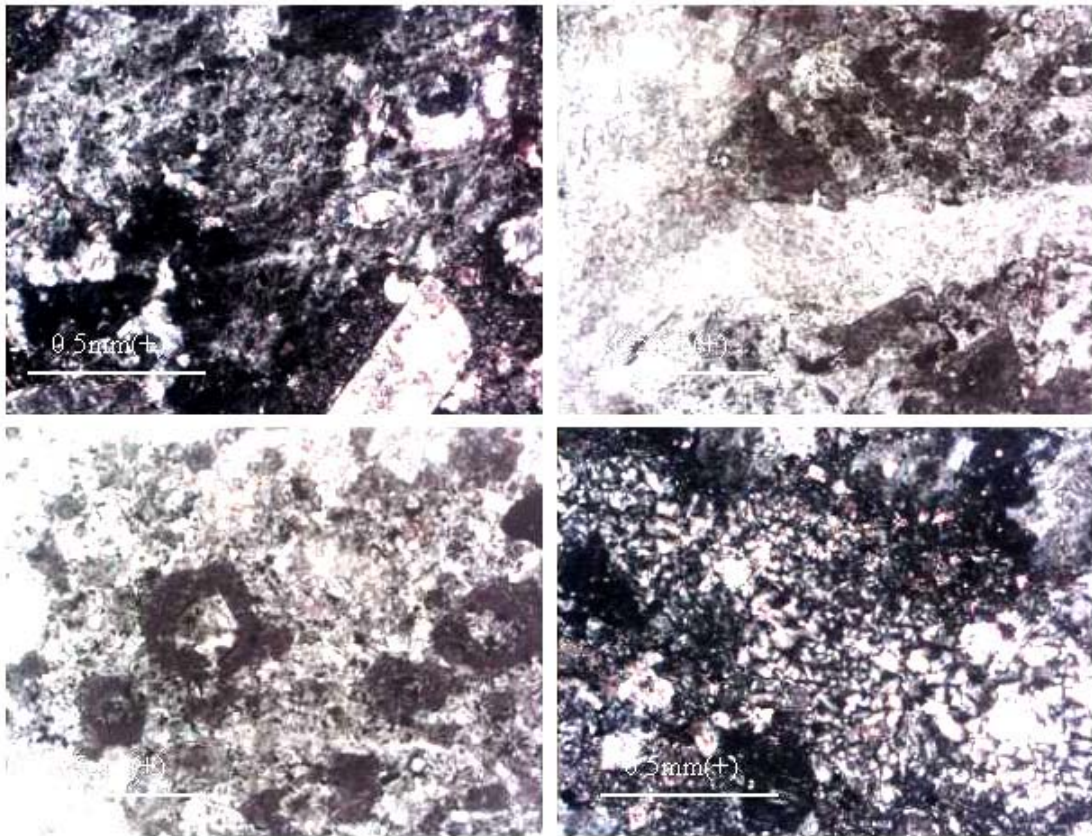
藏号：172

收藏：地大岩矿教研室

描述：廖群安

数字化：廖群安

薄片照片



薄片描述

岩石名称：熔结火山角砾岩

英文名称：Welded breccia

构造：假流纹构造

结构：熔结火山角砾结构

物质成分：主要由塑变岩屑、刚性岩屑、晶屑和火山尘构成。

塑变岩屑成火焰状、长透镜状，内部具球粒结构、霏细结构，边缘具暗色冷凝边，含量约 50%。

刚性岩屑呈角状，岩性为细砂岩、粉砂岩等，为异源岩屑，含量约 5%。

晶屑为透长石，碎裂板状，含量约 5%。

火山尘具脱玻化，略显光性，含量约 40%。

化学成分：（缺）

所属岩类及成因：酸性岩浆火山爆发相产物

产地：铜井

采集：廖群安

藏号：a172

收藏：地大岩矿教研室

描述：廖群安

数字化：廖群安