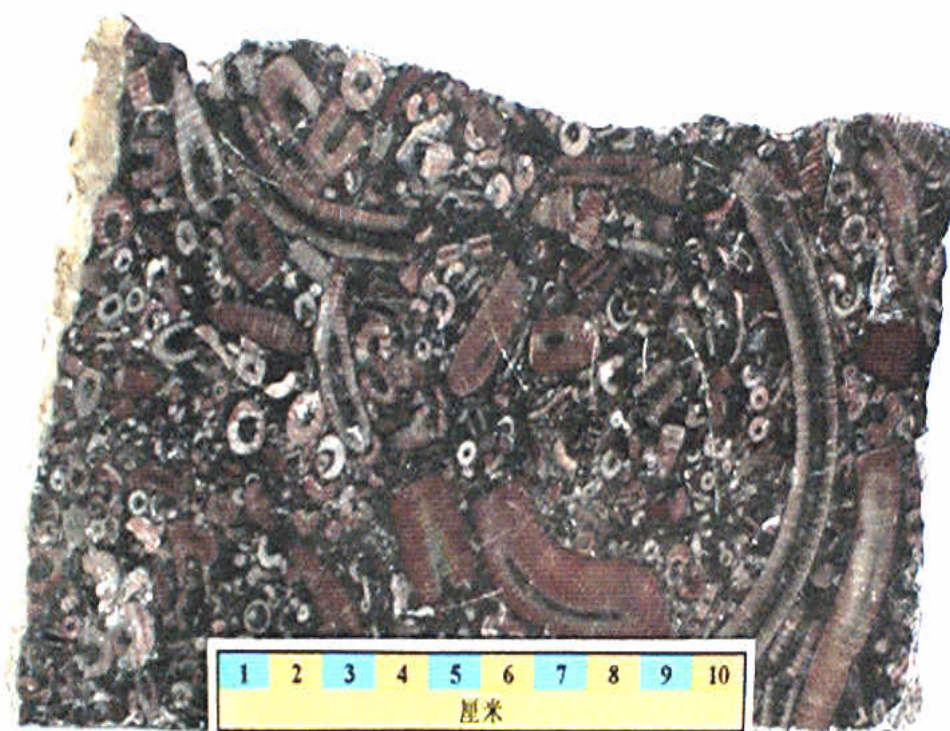


手标本照片



岩石名称：泥晶海百合灰岩

英文名称：Encrinites packstone

颜色：灰红

构造：块状构造

结构：泥晶生物碎屑结构

主要成分：海百合茎，方解石泥晶

所属岩类：沉积岩\自生沉积岩\碳酸盐岩

鉴定依据：海百合茎呈颗粒支撑且含方解石泥晶

成因：浅海低能环境海百合残骸原地或近原地堆积的成岩产物

产地：湖北鹤峰

采集：邬金华

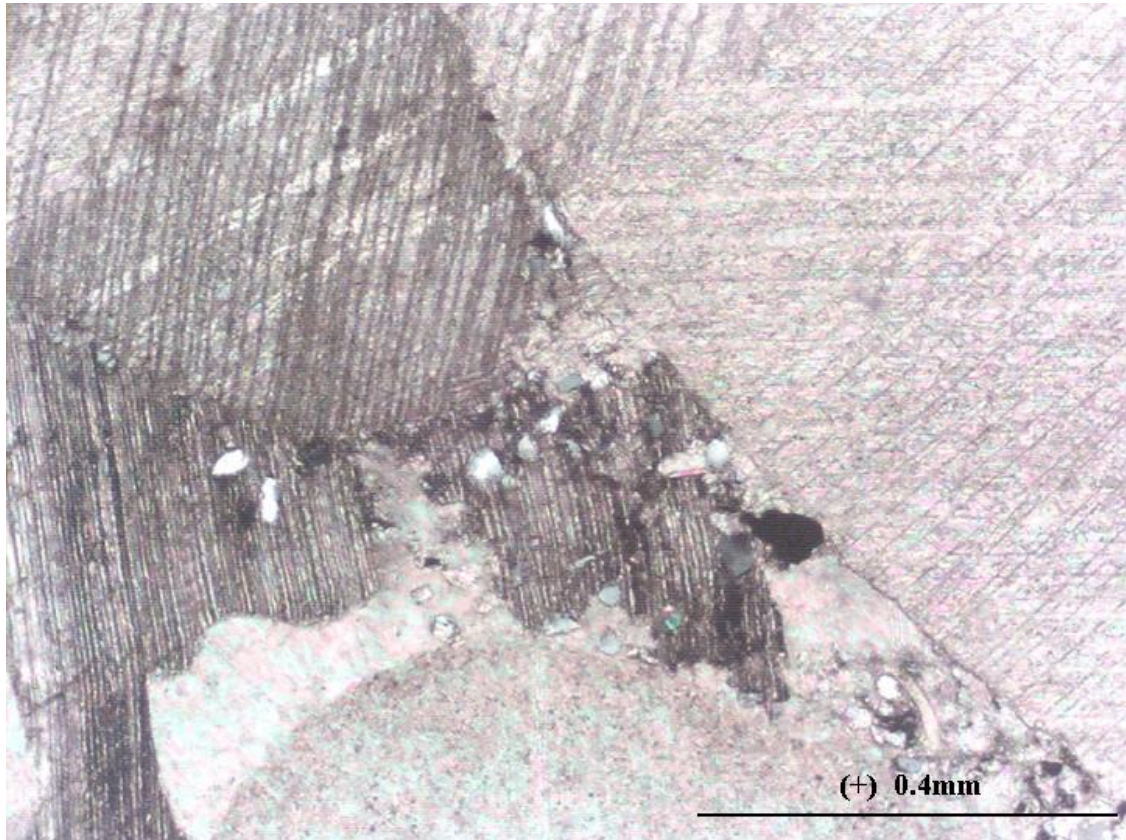
收藏：地大岩矿教研室

藏号：H-1-1

描述：邬金华

数字化：邬金华

镜下照片



岩石名称：泥晶海百合灰岩

英文名称：Enocrinites packstone

结构：泥晶生物碎屑结构

主要成分：海百合茎，方解石泥晶（多已转变成海百合茎的交代边），微量石英粉砂

所属岩类：沉积岩\自生沉积岩\碳酸盐岩

鉴定依据：海百合茎呈颗粒支撑且含方解石泥晶

成因：浅海低能环境海百合残骸和泥晶原地或近原地堆积的成岩产物

产地：湖北鹤峰

采集：邬金华

收藏：地大岩矿教研室

藏号：BH1

描述：邬金华

数字化：邬金华