

手标本照片



手标本描述

岩石名称：辉石安山岩

英文名称：Augite andesite

颜色：灰褐

构造：块状构造

结构：斑状结构，基质为隐晶质-玻璃质结构

矿物组成：

斑晶由斜长石（10%）和辉石（5%）组成。斜长石成长柱状自形晶，半定向分布，辉石为短柱状自形晶，结晶粒度较小

基质由隐晶质物质和火山玻璃组成

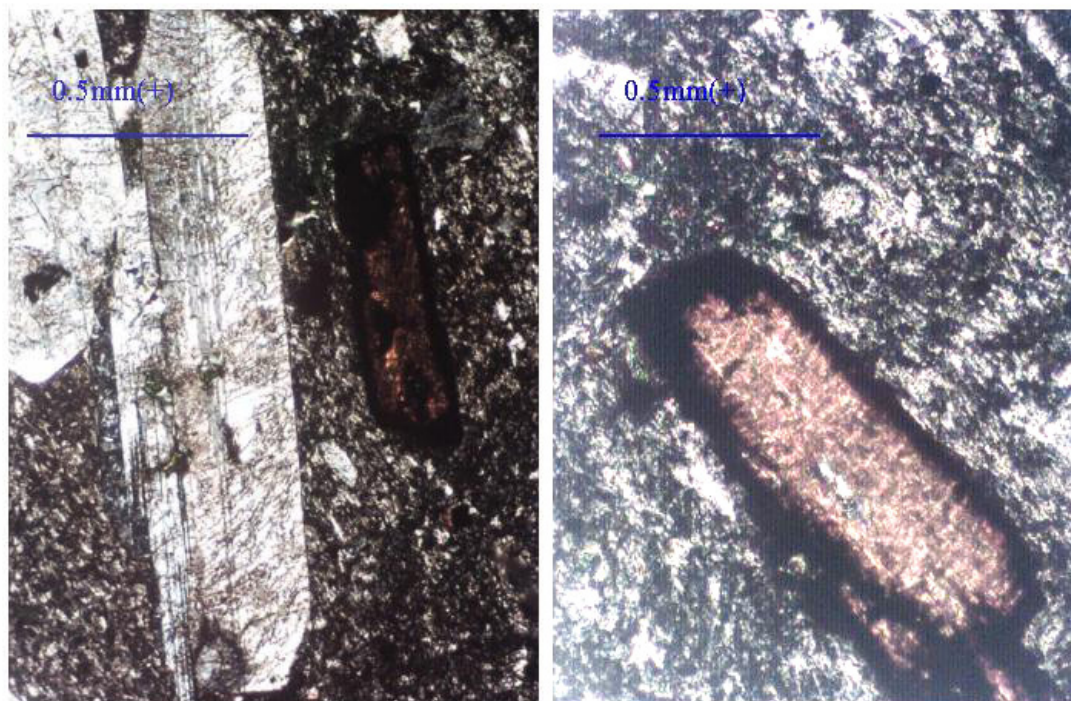
化学成分：SiO₂ 55.25, TiO₂ 0.52, Al₂O₃ 20.22, Fe₂O₃ 3.75, FeO 3.28, MgO 3.51, MnO 0.08, CaO 8.12, Na₂O 2.57, K₂O 1.34, P₂O₅ 0.56, H₂O 0.80

所属岩类及成因：是安山质岩浆溢流式火山喷发的产物，常产于岛弧或活动大陆边缘火山活动环境

产地：北京西山
藏号：045
描述：廖群安

采集：廖群安
收藏：地大岩矿教研室
数字化：廖群安

薄片照片



薄片描述

岩石名称：辉石安山岩

英文名称：Augite andesite

结构：斑状结构，基质为玻晶交织结构（安山结构），斑晶角闪石具结构

矿物组成：

斑晶由斜长石（2%）和辉石（5%）及角闪石（4%）组成。斜长石成长柱状自形晶，半定向分布，辉石为柱状自形晶，角闪石具暗化边。

基质由斜长石微晶和火山玻璃组成，含少量的辉石微晶。

化学成分： SiO_2 55.25, TiO_2 0.52, Al_2O_3 20.22, Fe_2O_3 3.75, FeO 3.28, MgO 3.51, MnO 0.08, CaO 8.12, Na_2O 2.57, K_2O 1.34, P_2O_5 0.56, H_2O 0.80

所属岩类及成因：是安山质岩浆溢流式火山喷发的产物，常产于岛弧火山活动环境

产地：北京西山
藏号：a12
描述：廖群安

采集：廖群安
收藏：地大岩矿教研室
数字化：廖群安