

## 手标本照片



岩石名称：泥晶菊石灰岩

英文名称：Ammonites packstone

颜色：淡褐灰

构造：块状构造

结构：泥晶生物碎屑结构

主要成分：菊石壳体，方解石泥晶

所属岩类：沉积岩\自生沉积岩\碳酸盐岩

鉴定依据：菊石壳体呈颗粒支撑，并含方解石泥晶

成因：浅海、半深海低能环境沉积物的成岩产物

产地：西藏定结

采集：张华雄

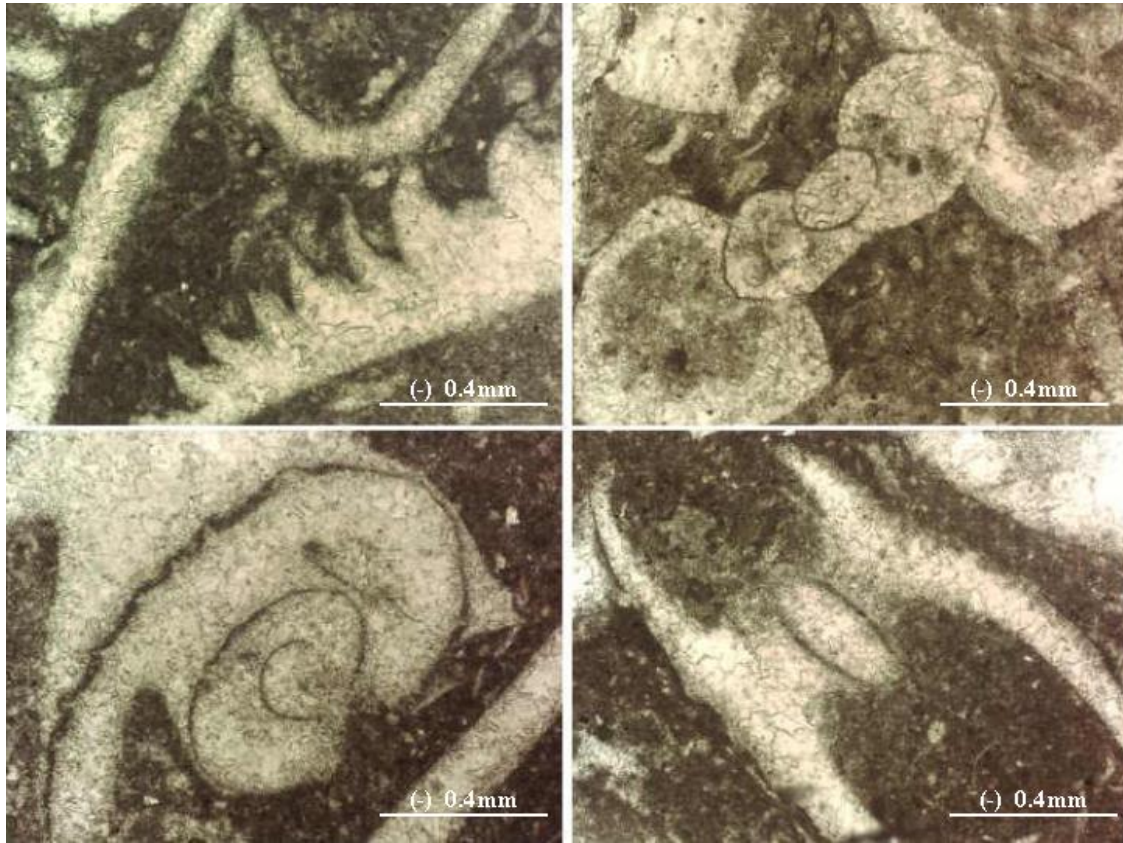
收藏：地大区调院

藏号：HB0017-2

描述：邬金华

数字化：邬金华

## 镜下照片



岩石名称：泥晶菊石灰岩

英文名称：Ammonites packstone

结构：泥晶生物碎屑结构

主要成分：菊石壳体，方解石泥晶

所属岩类：沉积岩\自生沉积岩\碳酸盐岩

鉴定依据：菊石壳体呈颗粒支撑且含方解石泥晶

成因：正常、低能浅海至半深海沉积物的成岩产物

产地：西藏定结

采集：张华雄

收藏：地大岩矿教研室

藏号：B73

描述：邬金华

数字化：邬金华