

利用 mapinfo 生成网格状的地理化分布渲染图

本文是以 mapinfo 8.0 的版本示例演示如何生成地理化分布的渲染图。我们以 netplanning 生成的 cell 图层为例。我们将要在 cell 图层的基础上生成专题图，前提条件是我们的 cell 图层中要有相应的数据，比如话务量，cell 图层必须有这个字段

1、制作表格

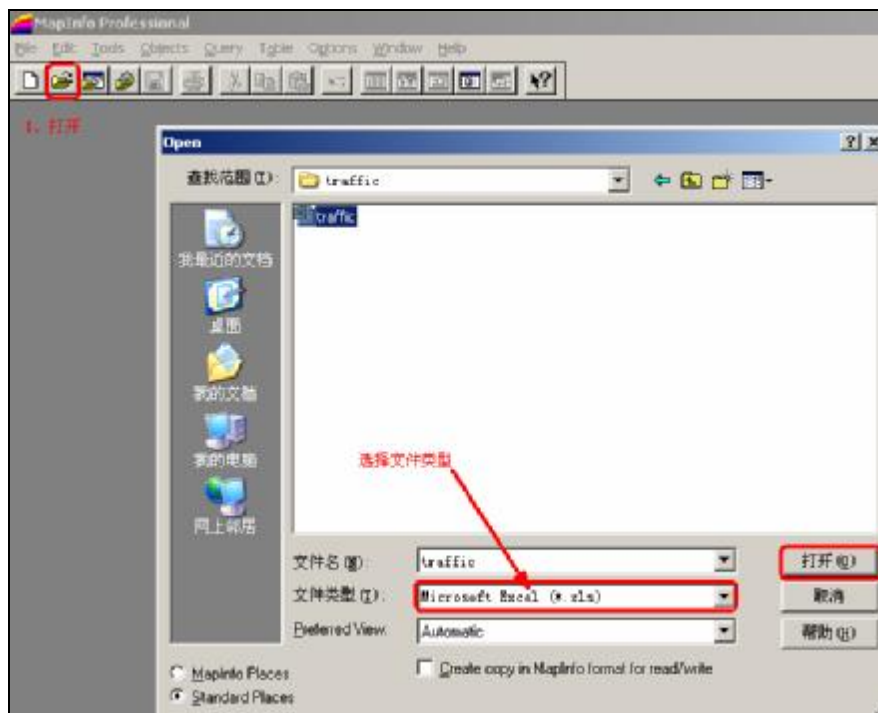
制作要生成指标的表，表的字段格式如下：

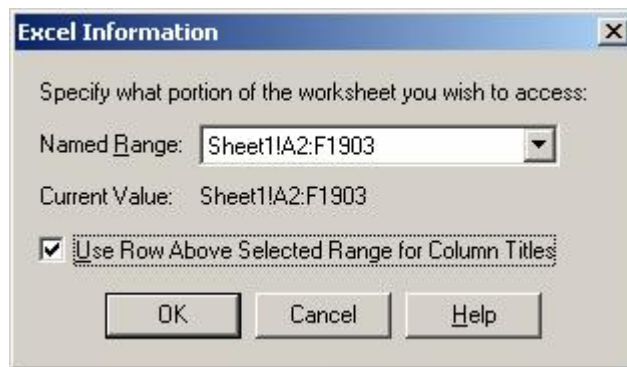
CI	dcr_3j	traffic	tch_blk
10086	0.30%	12	0.50%

我们要生成 TCH 话务量的渲染图，所以我们做一个这样的 excel 表，将来可以用来更新 cell 图层里的数据，比如我们命名为 traffic.xls 然后在 mapinfo 中导入这个表

2、导入数据

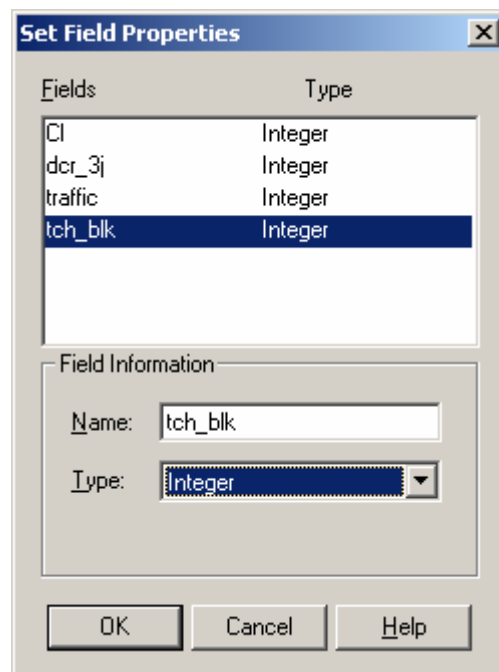
先打开 netplanning 生成的 cell 图层，然后打开刚才做好的 traffic.xls 的表





因为是 excel 文件，所以会提示选择数据的范围

下一步设置各字段的数据类型

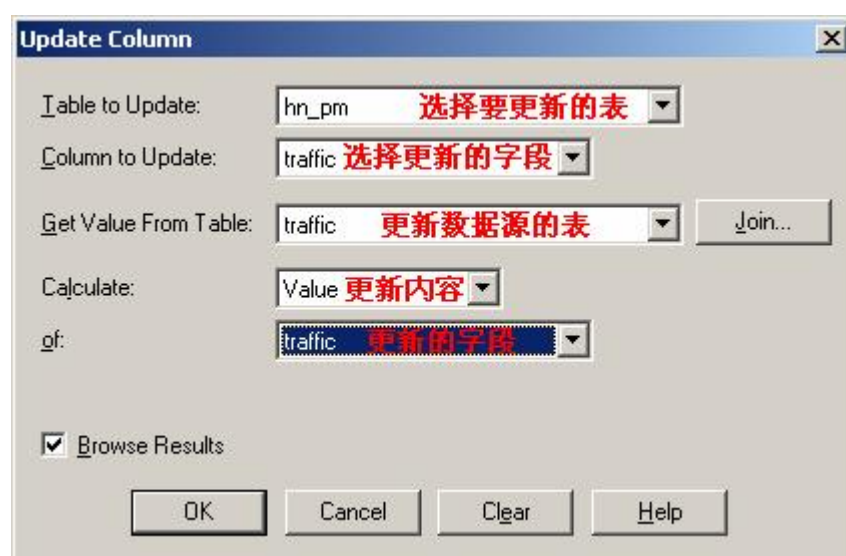
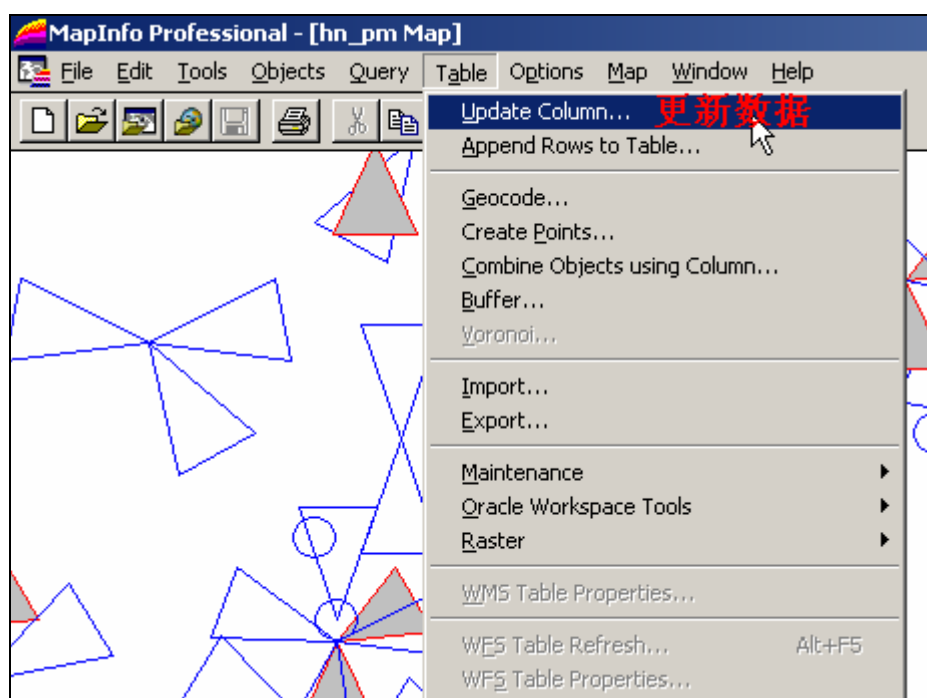


打开文件如下图：

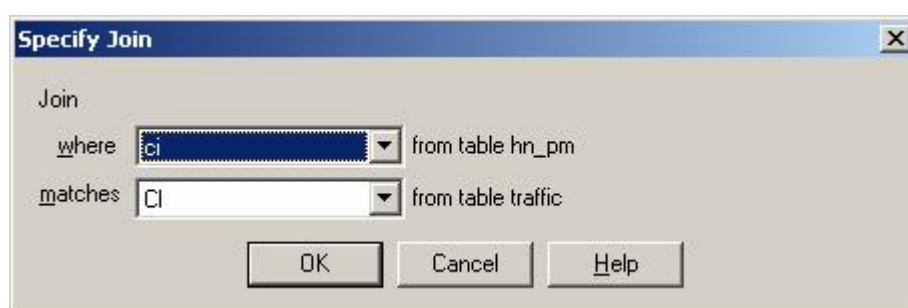
	CI	dcr_3j	traffic	tch_blk
<input type="checkbox"/>	10,004	0	13	0
<input type="checkbox"/>	10,005	0	7	0
<input type="checkbox"/>	10,008	0	4	0
<input type="checkbox"/>	10,010	0	32	0
<input type="checkbox"/>	10,011	0	14	0
<input type="checkbox"/>	10,014	0	25	0
<input type="checkbox"/>	10,015	0	25	0
<input type="checkbox"/>	10,016	0	11	0
<input type="checkbox"/>	10,018	0	1	0
<input type="checkbox"/>	10,020	0	17	0

3、更新 cell 图层的数据

接下来是要更新 cell 图层中对应的数据



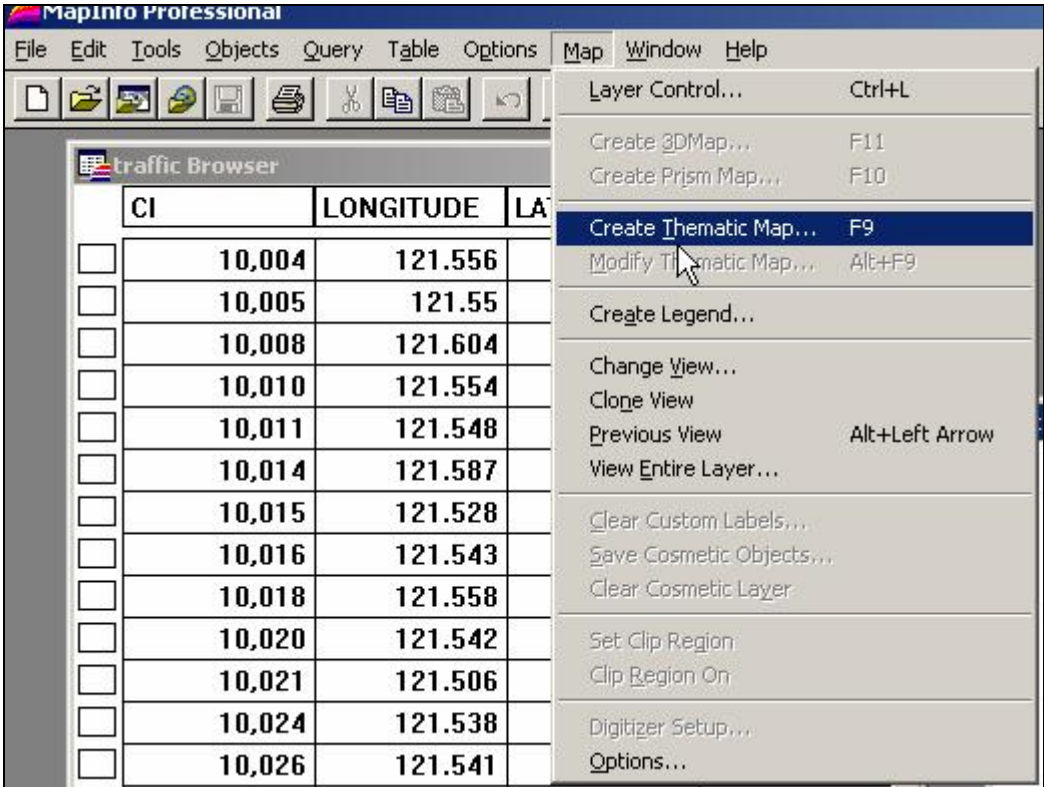
有时两个表没有同样的字段，所以不能自动匹配，需要手工设置，点击上图中的 join 按钮进入菜单作进一步设置

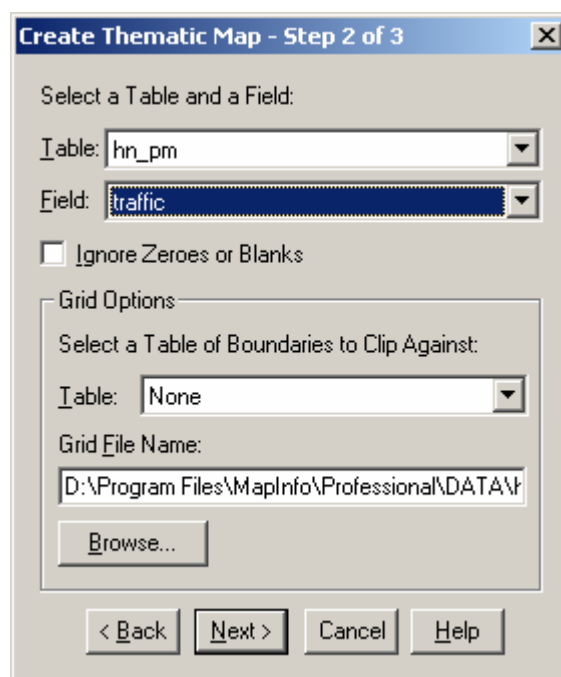
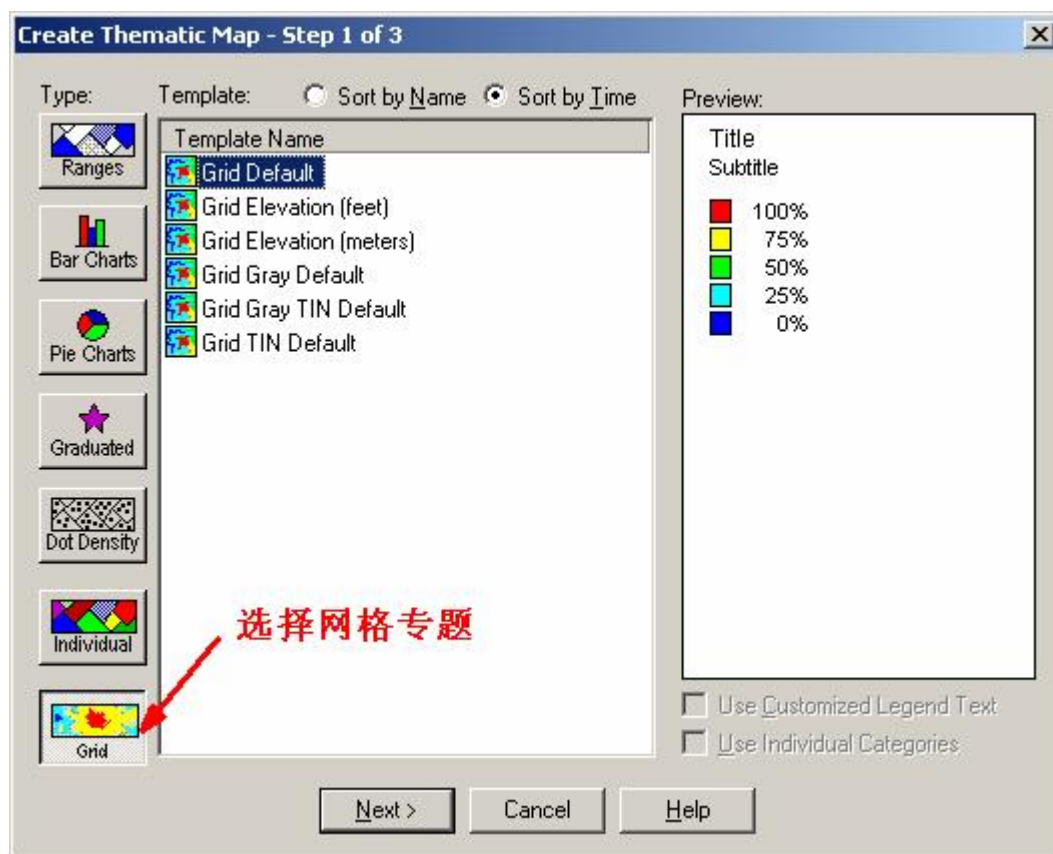


上图中要设置同样的字段，功能相当于将两个表进行关联,合并后会打开更新后的表,cell 图层的 traffic 就会获取到新的数据，我们就可以用来生成专题地图了

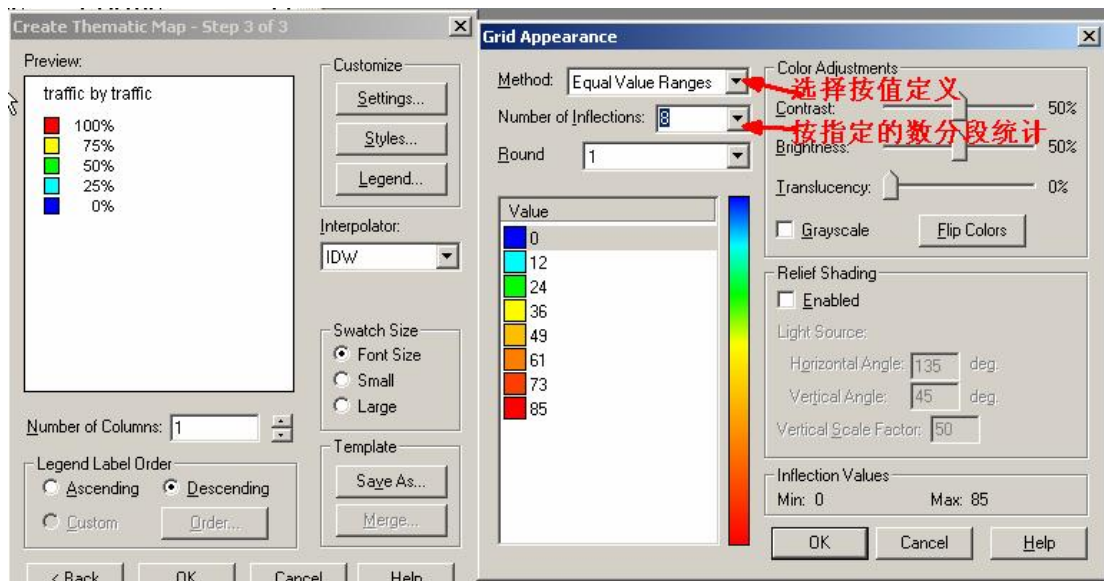
4、生成专题图

然后需要创建专题地图，选择 Map---Create Thematic Map

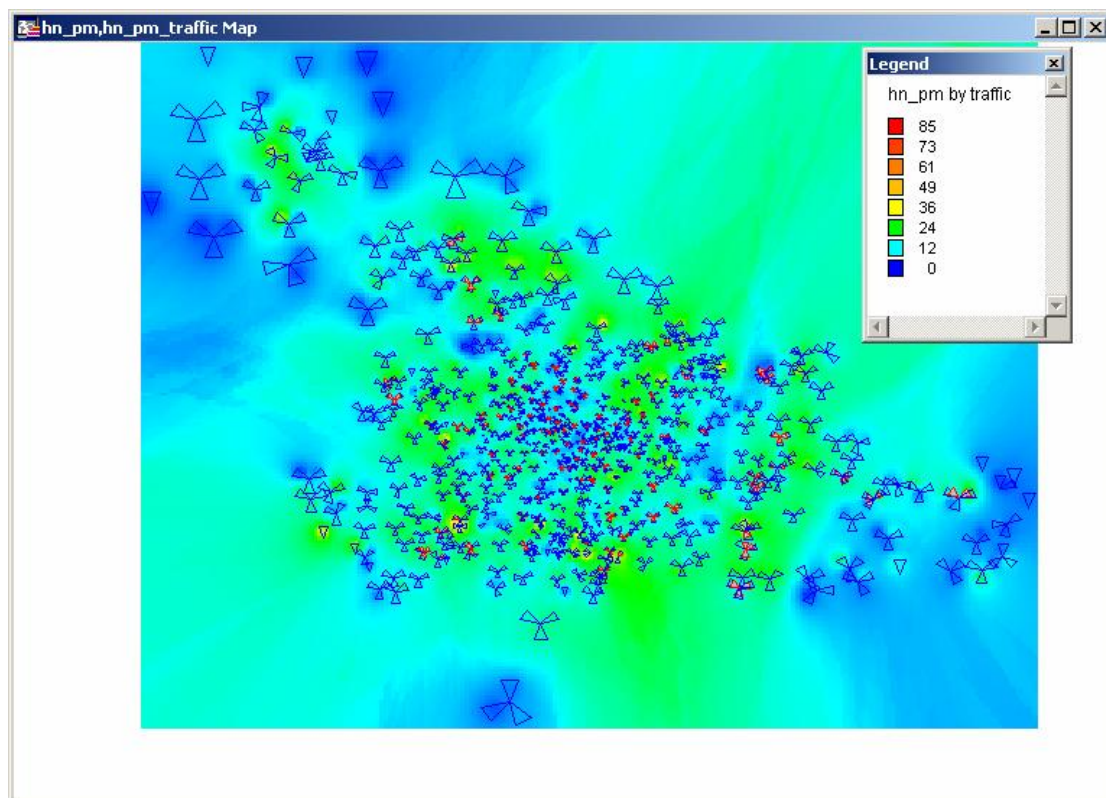




在 Field 中选择要生成的字段



上图中需定义按何种方法取值，一般选择 Equal Value Ranges, 而分段数根据个人喜好设定，系统默认是 5, 因为有 5 种颜色。下图是生成图的效果。



从上图我们就可以通过观察颜色对整网话务量分布有直观的感知。