

手标本照片



岩石名称：细晶白云岩

英文名称：Fine-crystal dolostone

颜色：灰

构造：纹层状构造

结构：细晶结构

主要成分：白云石

所属岩类：沉积岩\自生沉积岩\碳酸盐岩

鉴定依据：碳酸盐矿物>岩石的 50%；白云石>碳酸盐矿物的 95%；具细晶结构

成因：常为浅海环境沉积物在同生或成岩期白云石化、并可能叠加有重结晶的产物

产地：湖北长阳

采集：邬金华

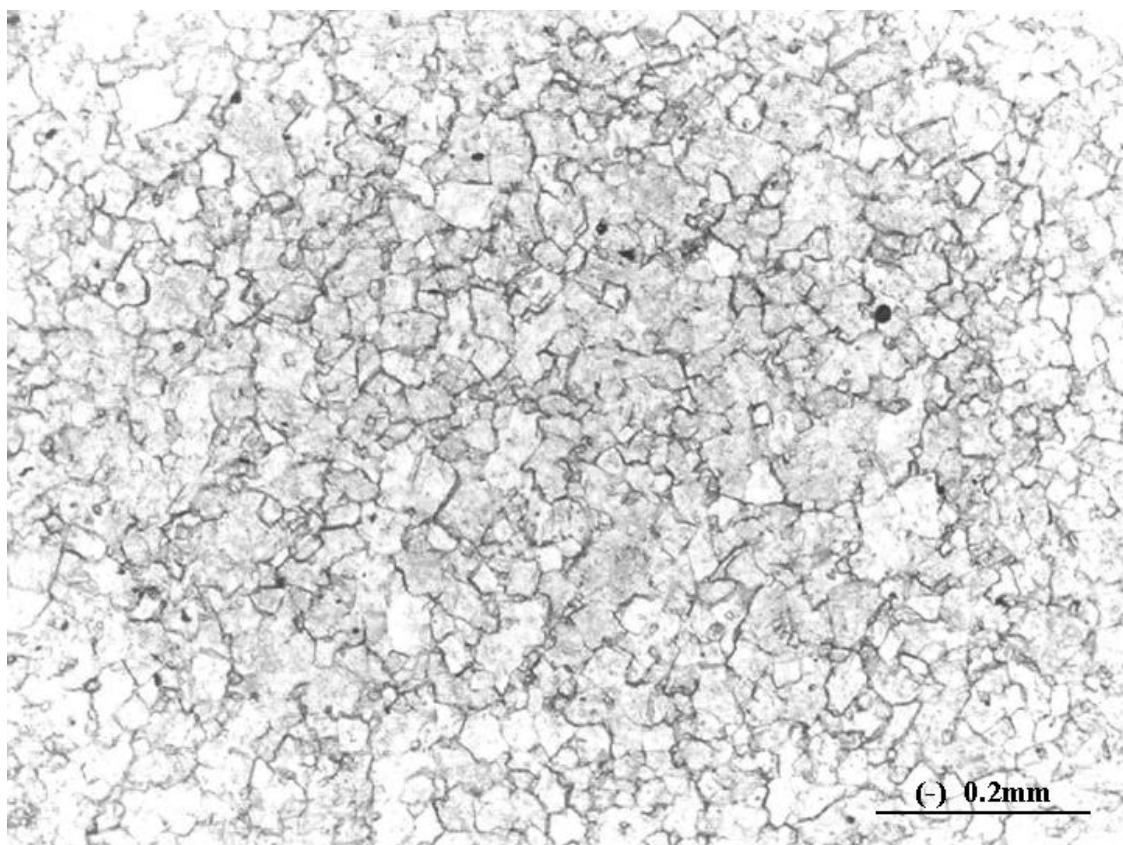
收藏：地大岩矿教研室

藏号：338

描述：邬金华

数字化：邬金华

镜下照片



岩石名称：细晶白云岩

英文名称：Fine-crystalline dolostone

结构：细晶结构

主要成分：白云石

所属岩类：沉积岩\自生沉积岩\碳酸盐岩

鉴定依据：白云石（部分呈菱形）>岩石的 95%；具细晶结构

成因：常为海相碳酸盐沉积物在成岩过程中强白云石化或迭加有重结晶的产物

产地：湖北长阳

采集：邬金华

收藏：地大岩矿教研室

藏号：B25

描述：邬金华

数字化：邬金华