

手标本照片



手标本描述

岩石名称：正长岩

英文名称：Syenite

颜色：灰色，略带肉红色

构造：块状构造

结构：中粗粒等粒结构

矿物成分：由钾长石（65%）、斜长石（5%）和角闪石（25%）、黑云母（5%）组成

化学成分：

$\text{SiO}_2$  63.30,  $\text{TiO}_2$  0.57,  $\text{Al}_2\text{O}_3$  17.52,  $\text{Fe}_2\text{O}_3$  2.97,  $\text{FeO}$  1.15,  $\text{MgO}$  0.86,  $\text{MnO}$  0.29,

$\text{CaO}$  1.43,  $\text{Na}_2\text{O}$  4.07,  $\text{K}_2\text{O}$  7.48,  $\text{P}_2\text{O}_5$  0.13,  $\text{H}_2\text{O}$  0.41

所属岩类及成因：中性侵入岩，较少形成独立岩体，常与花岗岩、碱性基性岩或碱性正长岩伴生。

产地：河北

采集：李昌年

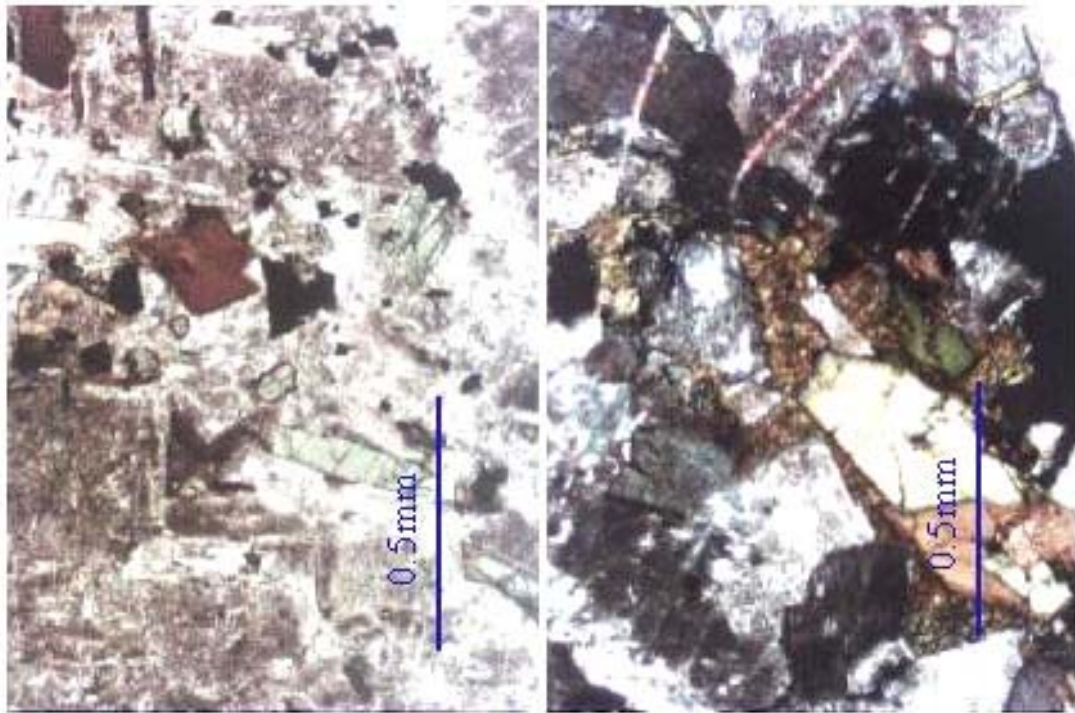
藏号：090

收藏：地大岩矿教研室

描述：廖群安

数字化：廖群安

薄片照片



#### 薄片描述

岩石名称：正长岩

英文名称：Syenite

结构：半自形中粗粒等粒结构

矿物成分：由钾长石（65%）、斜长石（5%）和角闪石（20%）、黑云母（5%）、单斜辉石（2%）组成。

化学成分：SiO<sub>2</sub> 63.30, TiO<sub>2</sub> 0.57, Al<sub>2</sub>O<sub>3</sub> 17.52, Fe<sub>2</sub>O<sub>3</sub> 2.97, FeO 1.15, MgO 0.86, MnO 0.29, CaO 1.43, Na<sub>2</sub>O 4.07, K<sub>2</sub>O 7.48, P<sub>2</sub>O<sub>5</sub> 0.13, H<sub>2</sub>O 0.41

所属岩类及成因：中性侵入岩，较少形成独立岩体，常与花岗岩、碱性基性岩或碱性正长岩伴生。

产地：河北

藏号：a19

描述：廖群安

采集：李昌年

收藏：地大岩矿教研室

数字化：廖群安