

我的文档

腾讯QQ

1



我的电脑



Autodesk
Design R...



网上邻居



MAPGIS67 主
菜单



回收站



Google 地球

打开谷歌地
球！



Internet
Explorer



Cass90 for
AutoCAD2006



Adobe
Acroba...



FineReader





Autodesk
Design R...



MAPGIS67 主
菜单



Google 地球



Cass90 for
AutoCAD2006



FineReader

Google Earth

文件(E) 编辑(E) 视图(V) 工具(T) 添加(A) 帮助(H)

石门

✓ 工具栏
侧栏

Ctrl+Alt+T
Ctrl+Alt+B

全屏

视图尺寸

显示导航

✓ 状态栏

网格

Ctrl+L

总览图

Ctrl+M

✓ 比例图例

✓ 大气层

太阳

历史图像

✓ 水面

注意，不要全屏，否则取出来的点不是正方形。而是长方形。。

计算机播放

320 x 240 (显示为 640 x 480)

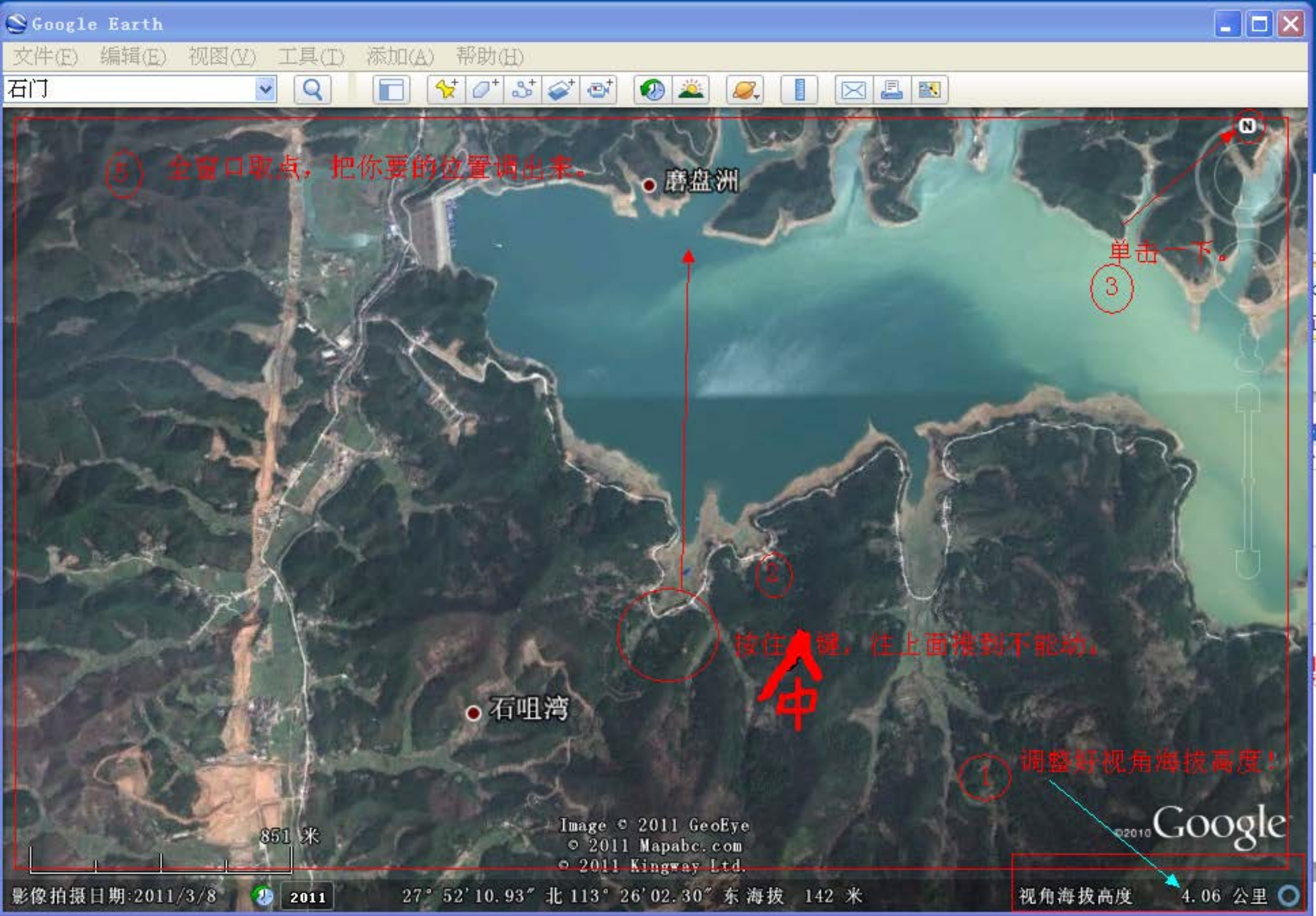
电视播放

640 x 480

打印输出

800 x 600

选择此项。。



⑤ 全窗口取点, 把你想要的位置调出来。

磨盘洲

单击一下。

3

按住[中键], 往上面推到不能动。

中


石咀湾

① 调整好视角海拔高度!

1

Image © 2011 GeoEye
© 2011 Mapabc.com
© 2011 Kingway Ltd.

©2010 Google

A satellite map showing a coastal region with dark green land and light blue water. A red dot is placed on a small peninsula, with a red arrow pointing upwards from it. The text '磨盘洲' is written in black with a white outline next to the dot.

● 磨盘洲

按住中键。上推。目的：俯视角=90度。



C:\Documents and Settings\Admin\桌面\ydm\取点工具

文件和文件夹任务

创建一个新文件夹
将这个文件夹发布到
Web
共享此文件夹

它位置

ydm
我的文档
共享文档



com.run
RUN 文件
260 KB



googleearth.exe
Google Earth
Google



user.key
KEY 文件
1 KB



dp1.fne
FNE 文件
128 KB



iext.fnr
FNR 文件
216 KB



xplib.fne
FNE 文件
80 KB



eAPI.fne
FNE 文件
320 KB



krrln.fnr
FNR 文件
1,064 KB



谷歌地球-取点工具.
exe
在谷歌地球中获取...

打开!

谷歌地球-取点工具

点号

纬度(度)

经度(度)

海拔(米)

参数设置：

说明：

1. 启动谷歌地球
2. 将谷歌地球窗口设置为：4:3
3. 选择采集密度

☒ 21×16 点

☐ 41×31 点

☐ 61×46 点

☐ 81×61 点

取消

开始

密度, 不解释, 谷歌800*600, 你明白了吗?

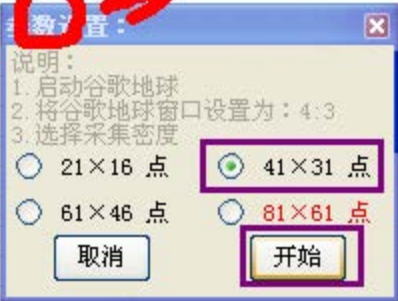
请不要碰鼠标

打开！

密度，不解释，谷歌的窗口是800*600、你明白了为什么4:3了吗？

请不要砸键盘。也
请不要敲鼠标。

GO →



谷歌地球-取点工具

点号	纬度(度)	经度(度)	海拔(米)
1	27.85914040213	113.416240211	143.512173154
2	27.85915871614	113.417518297	135.5823442606
3	27.85917938075	113.4188043678	128.3105442175
4	27.8592065981	113.4201039098	122.9480116695
5	27.85923649967	113.4214100891	118.3574372942
6	27.8593562938	113.4228332265	140.5900368568
7	27.85944537385	113.4242073422	153.7674016135
8	27.85954102382	113.4255812676	169.0029657096
9	27.85959849697	113.4269076542	172.8332648887
10	27.85962729227	113.428205097	168.0247977838
11	27.85972297293	113.4295619418	183.4716764094
12	27.85986681338	113.4309485827	213.6672743086
13	27.86010902141	113.4323801649	274.06118492
14	27.86035713778	113.4337824807	336.6399397267
15	27.86033417646	113.4350138305	316.4074146659
16	27.86029789611	113.4362514369	291.9549567842
17	27.86033322744	113.4375261027	289.4744764388
18	27.86035745869	113.4387996623	283.5458590203
19	27.86028209187	113.4400628184	246.6982587923
20	27.86026664697	113.4413504731	228.1853737177

为什么是经纬度???

点一下即

采集

保存

打开

输出

退出

关于

谷歌地球-取点工具 WGS大地坐标。

点号	纬度(度)	经度(度)	海拔(米)
1	27.85914040213	113.416240211	143.512173154
2	27.85915871614	113.417518297	135.5823442636
3	27.85917938075	113.41880	
4	27.8592065981	113.42010	
5	27.85923649967	113.4214	
6	27.8593562938	113.42283	
7	27.85944537385	113.42420	
8	27.85954102382	113.42558	
9	27.85959849697	113.42690	
10	27.85962729227	113.4282	
11	27.85972297293	113.42956	
12	27.85986681308	113.43094	
13	27.86010902141	113.43238	
14	27.86035713778	113.43378	
15	27.86033417646	113.4350	
16	27.86029789611	113.43625	
17	27.86033322744	113.43752	
18	27.86035745869	113.43879	
19	27.86028209187	113.44006	
20	27.86026664697	113.4413504731	228.1853737177

将大地坐标转化为平面坐标：

点号	纵坐标	横坐标	高程
1	3082968.796	38442505.240	143.512
2	3082970.227	38442631.131	135.582
3	3082971.916	38442757.810	128.311
4	3082974.326	38442885.819	122.948
5	3082977.032	38443014.483	118.357
6	3082989.647	38443154.714	140.590
7	3082998.883	38443290.100	153.767
8	3083008.848	38443425.470	169.003
9	3083014.606	38443556.138	172.833
10	3083017.200	38443683.941	168.025
11	3083027.181	38443817.628	183.472

转换

CASS格式

MapGIS格式

取消

采集

保存

打开

输出

退出

关于

将大地坐标转化为平面坐标：

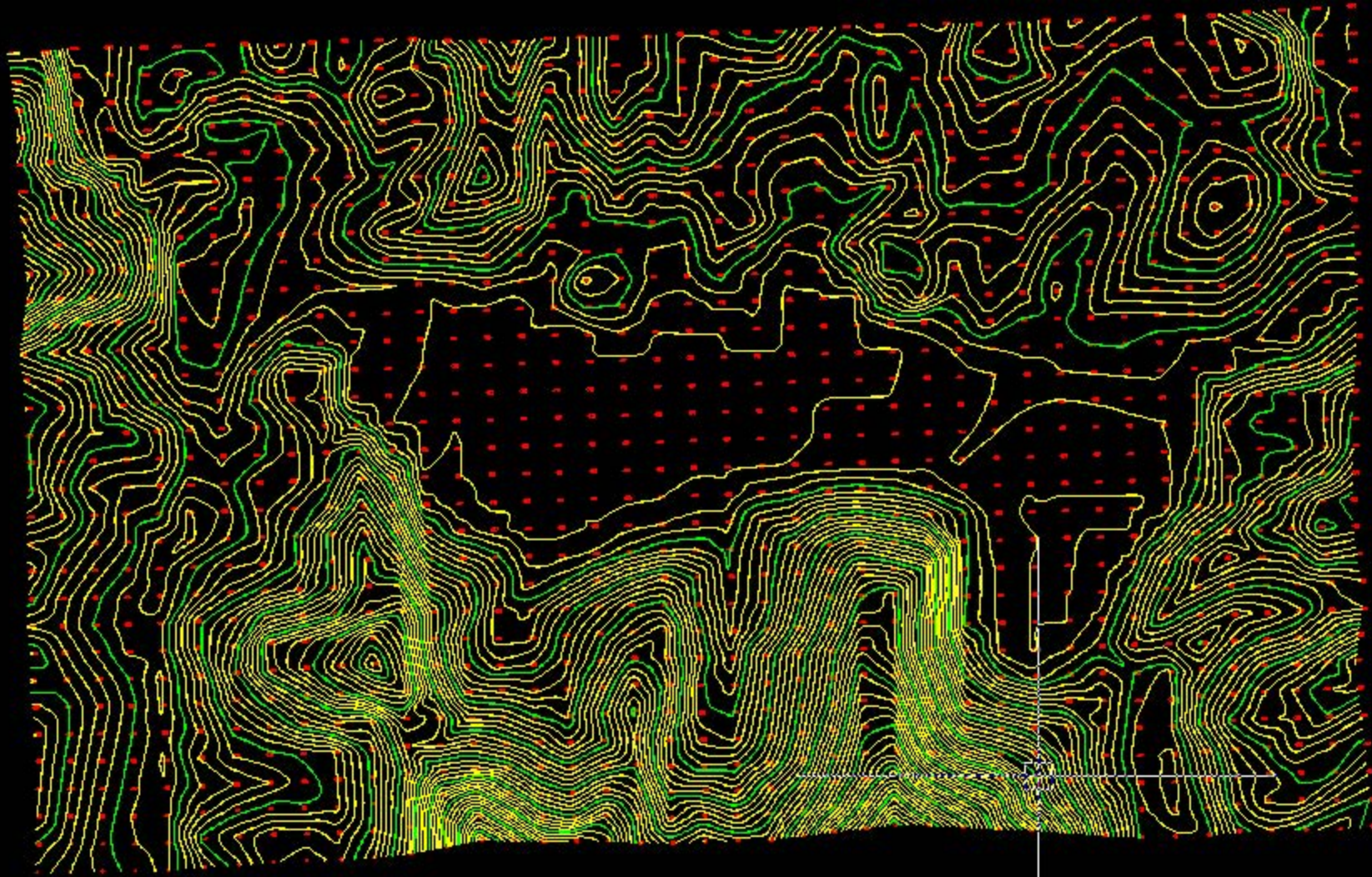
点号	纵坐标	横坐标	高程
1	3082968.796	38442505.240	143.512
2	3082970.227	38442631.131	135.582
3	3082971.916	38442757.810	128.311
4	3082974.326	38442885.819	122.948
5	3082977.032	38443014.483	118.357
6	3082989.647	38443154.714	140.590
7	3082998.883	38443290.100	153.767
8	3083008.848	38443425.470	169.003
9	3083014.606	38443556.138	172.833
10	3083017.200	38443683.941	168.025
11	3083027.181	38443817.628	183.472

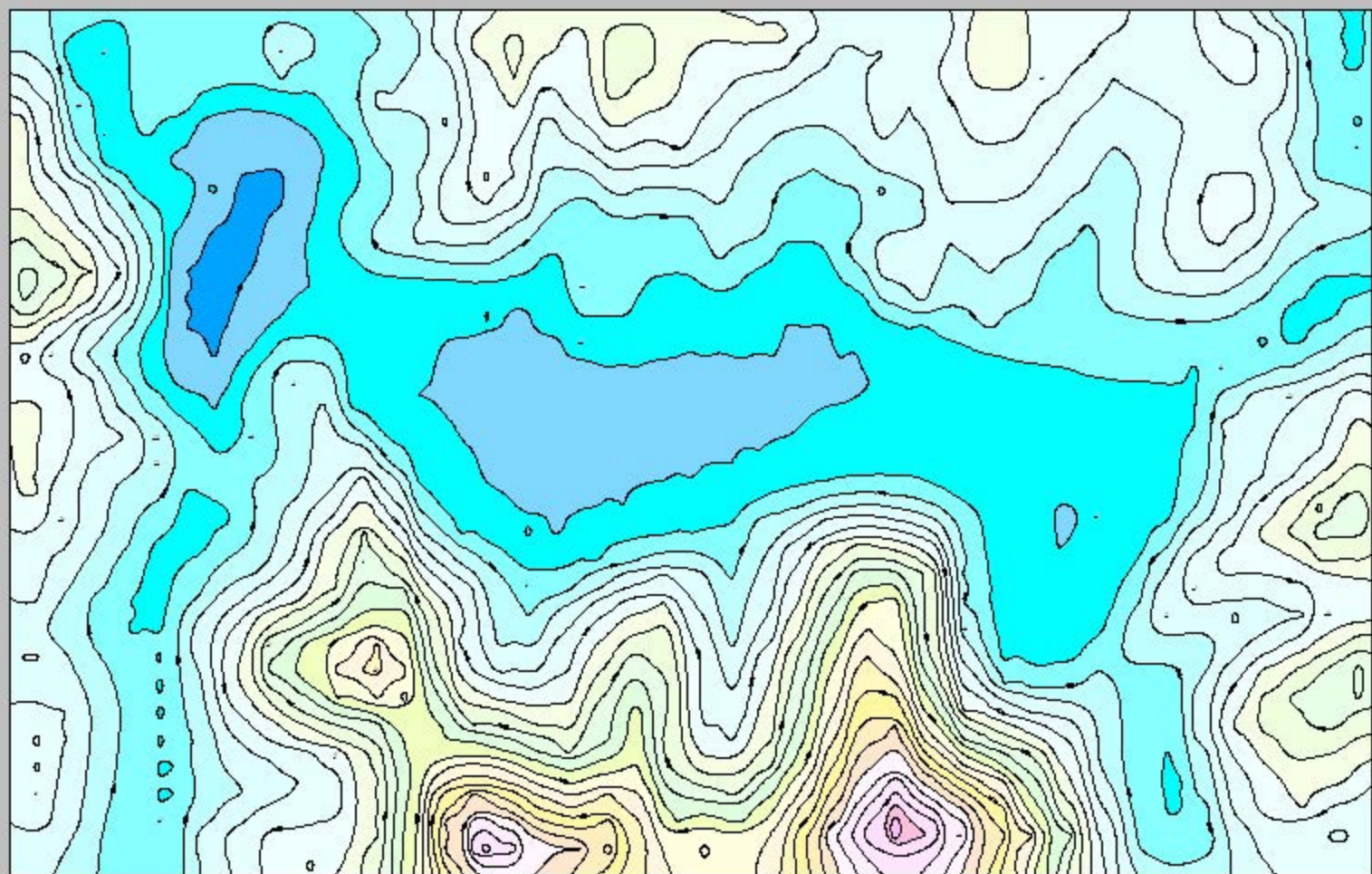
转换 CASS格式 MapGIS格式 取消

采集数据(南方CASS)1.DAT - 记事本

文件(F) 编辑(E) 格式(O) 查看(V) 帮助(H)

```
1,,38442505.240,3082968.796,143.512
2,,38442631.131,3082970.227,135.582
3,,38442757.810,3082971.916,128.311
4,,38442885.819,3082974.326,122.948
5,,38443014.483,3082977.032,118.357
6,,38443154.714,3082989.647,140.590
7,,38443290.100,3082998.883,153.767
8,,38443425.470,3083008.848,169.003
9,,38443556.138,3083014.606,172.833
10,,38443683.941,3083017.200,168.025
11,,38443817.628,3083027.181,183.472
12,,38443954.078,3083042.488,213.667
13,,38444095.398,3083068.675,274.061
```



关于：



谷歌地球-测绘工具 1.0.0

作者：李临军

时间：2011年10月26日

邮箱：1397354300@139.com

机器码：785775632369786

关闭

输出

退出

关于

文件夹
发布到
夹



RUN 文件
260 KB



googleearth.exe
Google Earth
Google



user.key
KEY 文件
1 KB

这是一个密钥文件！在作者手上获取。



谷歌地球-取点工具.
exe
在谷歌地球中获取...