

手标本描述

岩石名称：松脂岩

英文名称：Pitchstone

颜色：棕褐色，强油脂光泽，貌似松脂

构造：块状构造

结构：玻璃质结构，贝壳状断口

矿物成分：岩石几乎全由玻璃质组成，偶含少量的石英斑晶

化学成分：

SiO₂ 68.21, TiO₂ 0.21, Al₂O₃ 12.32, Fe₂O₃ 1.89, FeO 1.34, MgO 0.71, MnO 0.06,

CaO 1.84, Na₂O 3.12, K₂O 3.87, P₂O₅ 0.12, H₂O 6.42

所属岩类及成因：与流纹岩相同，是流纹岩富 H₂O 的玻璃质岩石变种。

产地：河北张家口

采集：廖群安

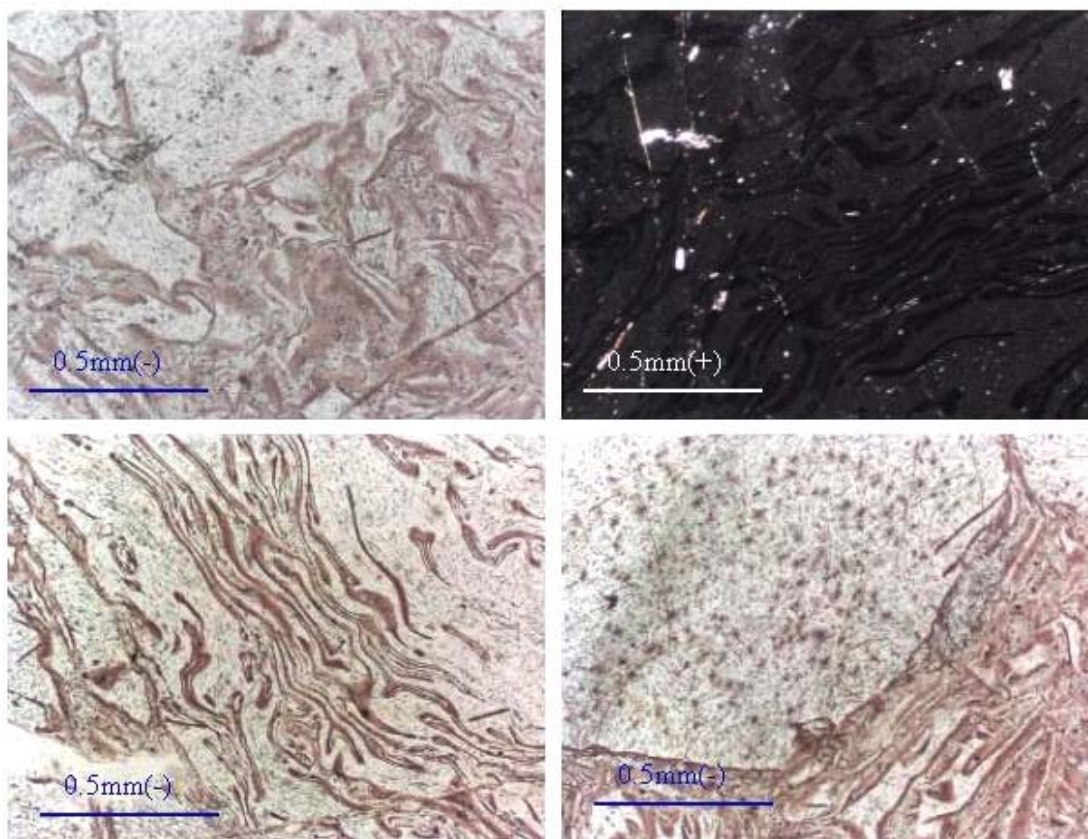
藏号：079

收藏：地大岩矿教研室

描述：廖群安

数字化：廖群安

薄片照片



薄片描述

岩石名称：松脂岩

英文名称：Pitchstone

结构：玻璃质结构

矿物成分：岩石几乎全由玻璃质组成，偶含少量的石英斑晶。

化学成分：SiO₂ 68.21, TiO₂ 0.21, Al₂O₃ 12.32, Fe₂O₃ 1.89, FeO 1.34, MgO 0.71, MnO 0.06, CaO 1.84, Na₂O 3.12, K₂O 3.87, P₂O₅ 0.12, H₂O 6.42

所属岩类及成因：与流纹岩相同，是流纹岩富 H₂O 的玻璃质岩石变种。

产地：河北张家口

采集：廖群安

藏号：a079

收藏：地大岩矿教研室

描述：廖群安

数字化：廖群安