

手标本照片



岩石名称：油页岩

英文名称：Oil shale

颜色：深褐

构造：页理构造

结构：泥状结构

主要成分：粘土矿物，沥青质

所属岩类：沉积岩\泥质岩

鉴定依据：粘土矿物>岩石的 50%；沥青质占岩石的 25-50%

成因：富含微体生物的海、湖泥质沉积物埋藏后的成岩和有机质非完全降解产物

产地：辽宁抚顺

采集：邬金华

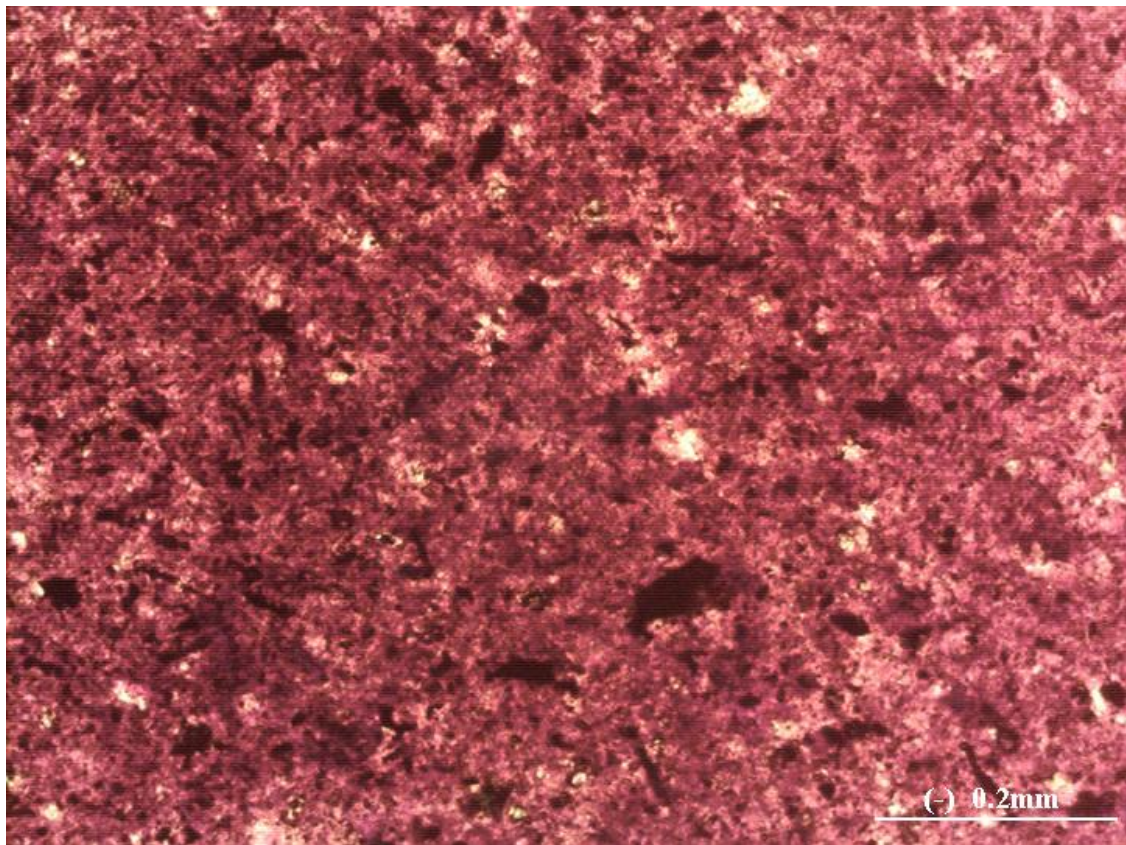
收藏：地大岩矿教研室

藏号：293

描述：邬金华

数字化：邬金华

镜下照片



岩石名称：油页岩

英文名称：Oil shale

结构：泥状结构

主要成分：粘土矿物，沥青质（致使镜下呈酱红色）

所属岩类：沉积岩\泥质岩

鉴定依据：粘土矿物>岩石的 50%；沥青质占岩石的 25-50%

成因：富含微体生物的海、湖泥质沉积物埋藏后的成岩和有机质非完全降解产物

产地：辽宁抚顺

采集：邬金华

收藏：地大岩矿教研室

藏号：B14

描述：邬金华

数字化：邬金华