

手标本照片



岩石名称：砂质灰岩

英文名称：Sandy limestone

颜色：深灰，风化面浅灰褐

构造：纹层状构造

结构：富砂微晶结构

主要成分：方解石，石英砂粒

所属岩类：沉积岩\自生沉积岩-陆源碎屑岩过渡性岩石

鉴定依据：方解石>岩石的 50%；石英砂占岩石的 25-50%

成因：温暖浅海环境富砂灰泥质沉积物的成岩产物

产地：北京西山

采集：刘东键

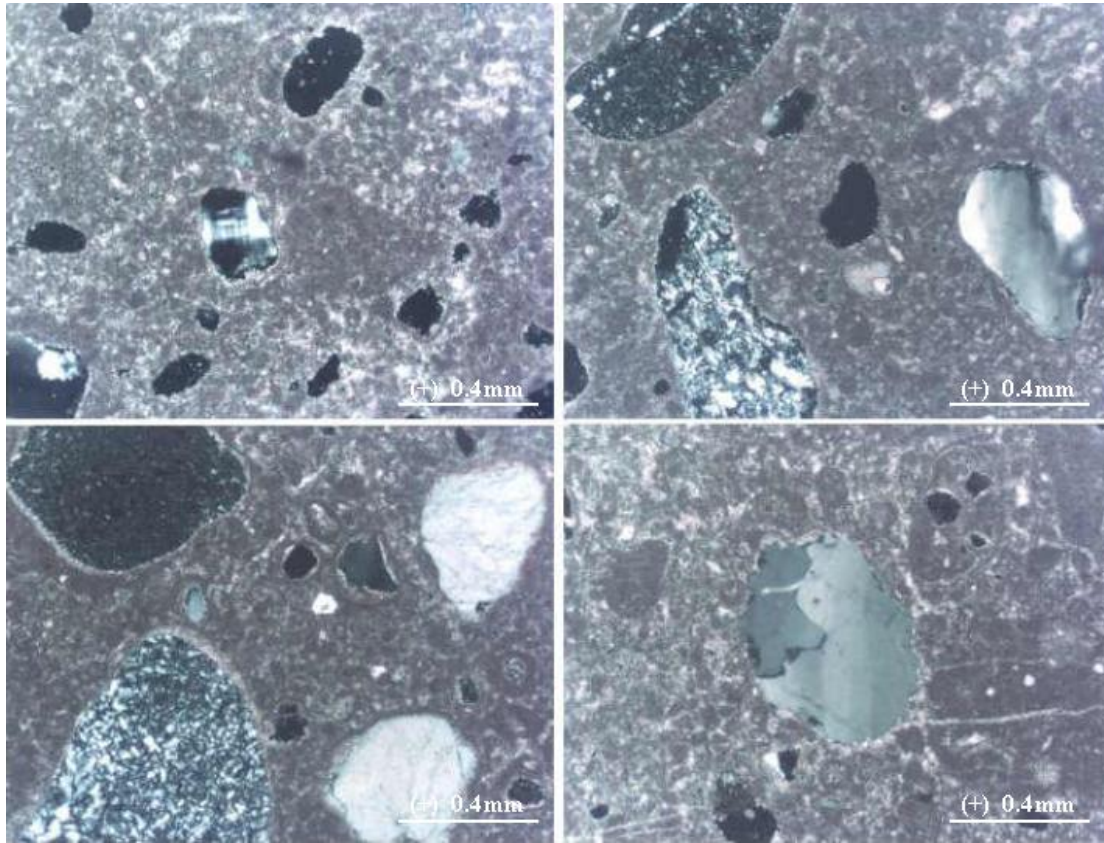
收藏：地大岩矿教研室

藏号：340

描述：邬金华

数字化：邬金华

镜下照片



岩石名称：砂质砂屑灰岩

英文名称：Sandy calcarenite

结构：富砂砂、粉屑颗粒结构，部分砂粒已溶解成铸模孔；砂、粉屑呈过份填集状；砂粒粒径>砂屑

主要成分：方解石质砂、粉屑；石英、长石、燧石岩岩屑砂粒；方解石泥晶，少量亮晶

所属岩类：沉积岩\碳酸盐岩-陆源碎屑岩过渡性岩石

鉴定依据：方解石质砂、粉屑>岩石的 50%；砂粒占岩石的 25-50%

成因：温暖浅海环境富砂的砂、粉屑沉积物的成岩产物

产地：北京西山

采集：刘东健

收藏：地大岩矿教研室

藏号：B28

描述：邬金华

数字化：邬金华