

手标本照片



岩石名称：磷块岩

英文名称：Phosphorite

颜色：浅褐

构造：块状构造

结构：泥晶颗粒状结构

主要成分：非晶质磷酸盐泥晶和颗粒

所属岩类：沉积岩\自生沉积岩\磷质岩

鉴定依据：岩石全部由磷酸盐矿物构成

成因：浅海原生沉积物或原碳酸盐沉积物在成岩期的磷酸盐化产物

产地：昆阳

采集：雷建喜

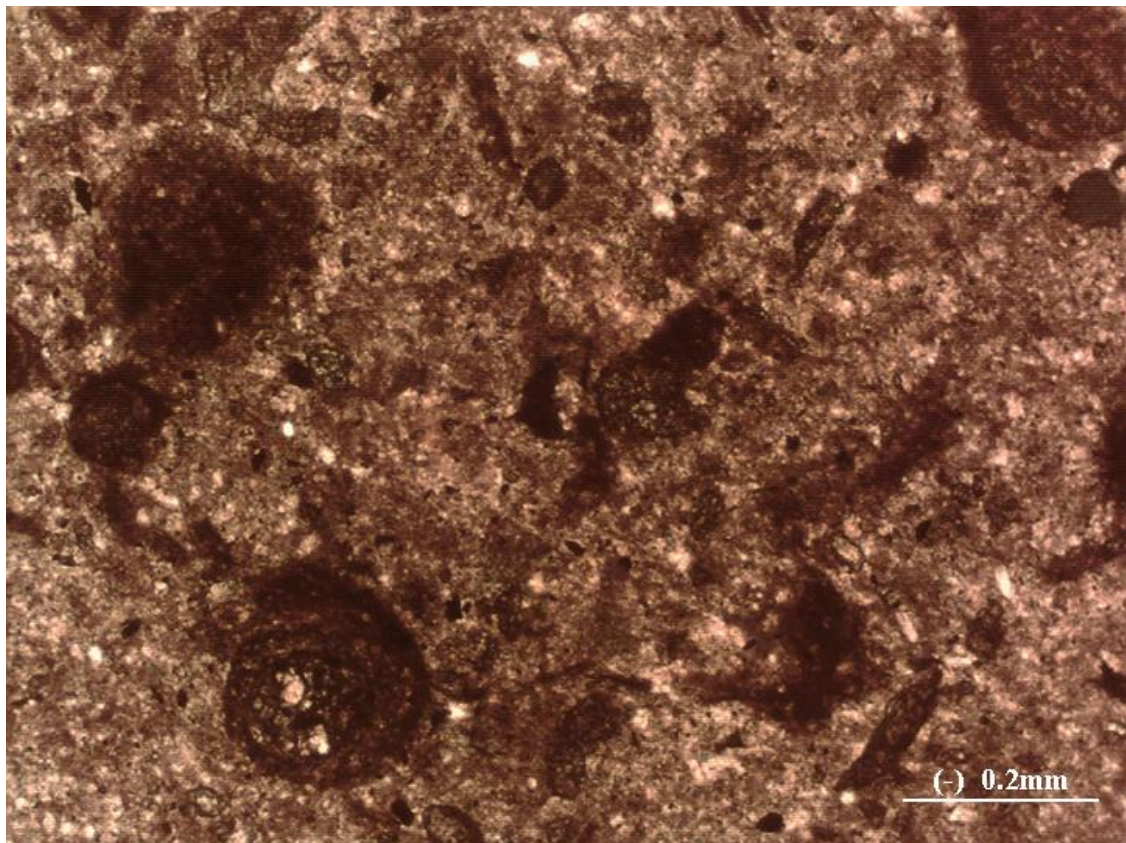
收藏：地大岩矿教研室

藏号：309

描述：邬金华

数字化：邬金华

镜下照片



岩石名称：磷块岩

英文名称：Phosphorite

结构：磷质泥晶颗粒结构

主要成分：非晶质磷酸盐砂屑、鲕粒和泥晶（镜下呈暗褐色）

所属岩类：沉积岩\自生沉积岩\磷质岩

鉴定依据：岩石全部由磷酸盐矿物构成

成因：浅海原生沉积物或原碳酸盐沉积物在成岩期的磷酸盐化产物

产地：昆阳

采集：雷建喜

收藏：地大岩矿教研室

藏号：B309

描述：邬金华

数字化：邬金华